



工程指示 / 要求簡箋(E.I.)

工程指示編號：EI/ 10057 /18

修改版次：

工程編號：J836

工程名稱：日出康城7期(平台)

工程項目：WW2 後補鐵件

收件人：Maggie Lor

發件人：Joe Chan

日期：9/1/2019

要求提供 / 確認 事項：

- 初步鋁料 B.M. 加工拆圖，然後生產 尺寸表
- 正式鋁料 B.M. 技術上資料 / 指示 報價
- 配件 B.M. 樣辦或貨品說明書 分判合約
- 其他：_____

內容：請依附件資料生產 GMS 鐵件 (取代

EI 9452 中構件 SM-1)

構件 1：J836-AN1 共 30 隻

構件 2：J836-AN2 共 30 隻

驗焊：100% 目測
20% 磁粉

請在 20/1/2019 前完成上列要求。

(設計圖錯，導致補料)

附有關圖紙 / 文件：

3 頁

以上項目為：

- 原合約工程包 原合約工程加 / 減賬 新工程報價

原因：-

分發東莞各部門：

- 生產技術總監 連附件 技術部 連附件 生產部 連附件 機械設計部 連附件
- 採購部 連附件 生產統籌部 連附件
- 質檢部 連附件 會計部 連附件 報關組 連附件 其他 _____ 連附件

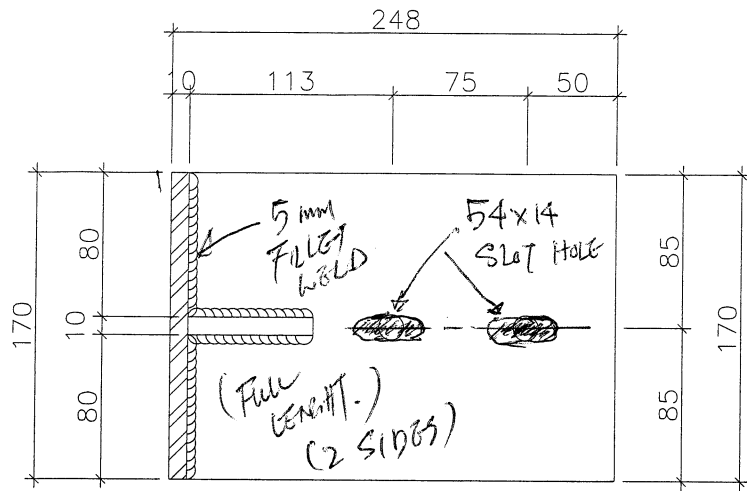
分發香港各部門：

- 行政部 連附件 會計部 連附件 統籌部 連附件 工程部地盤科文 連附件 積哥
- 採購部 連附件 QS 部 連附件 維修部 連附件 其他 _____ 連附件

傳遞編號：

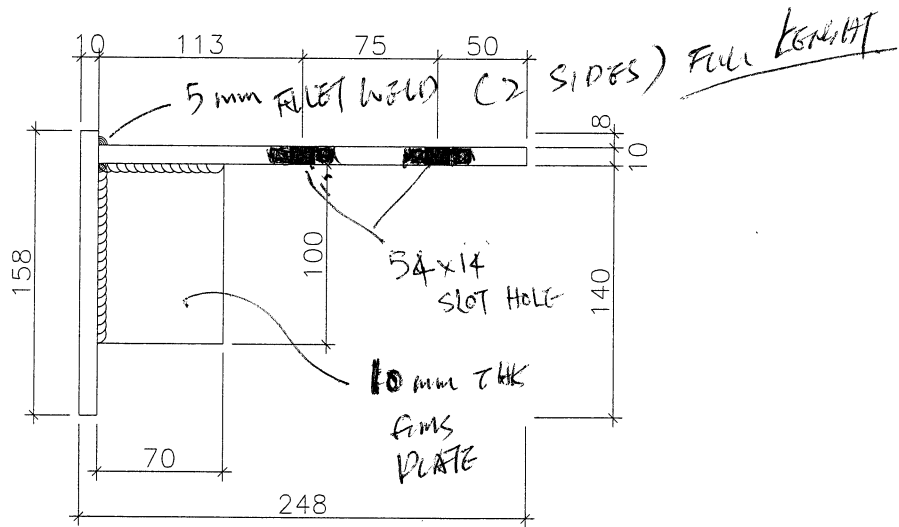
發件人簽署：

項目經理簽署：



鉄件加工

Total = 72.983 kg



J836 - AN 1

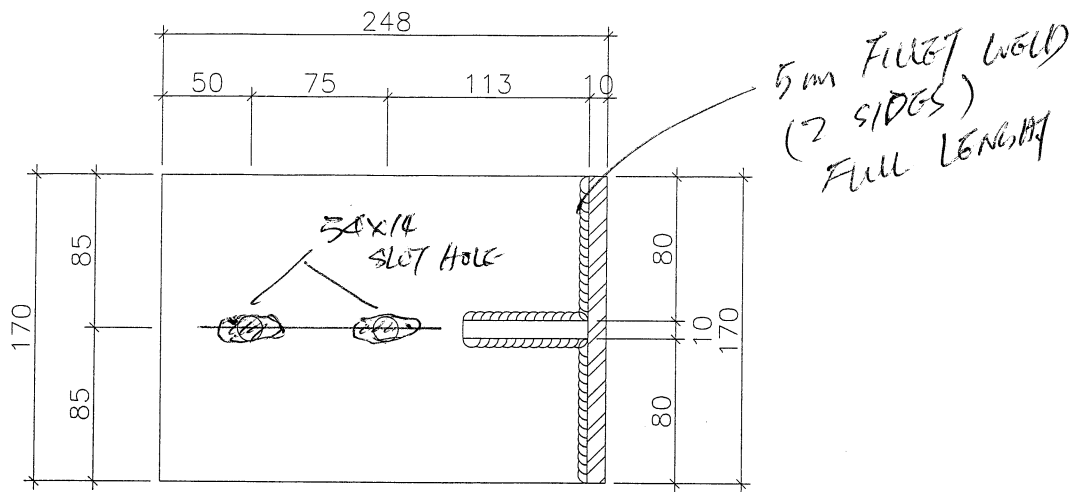
5.82 kg/m

TOTAL = 29 + 1

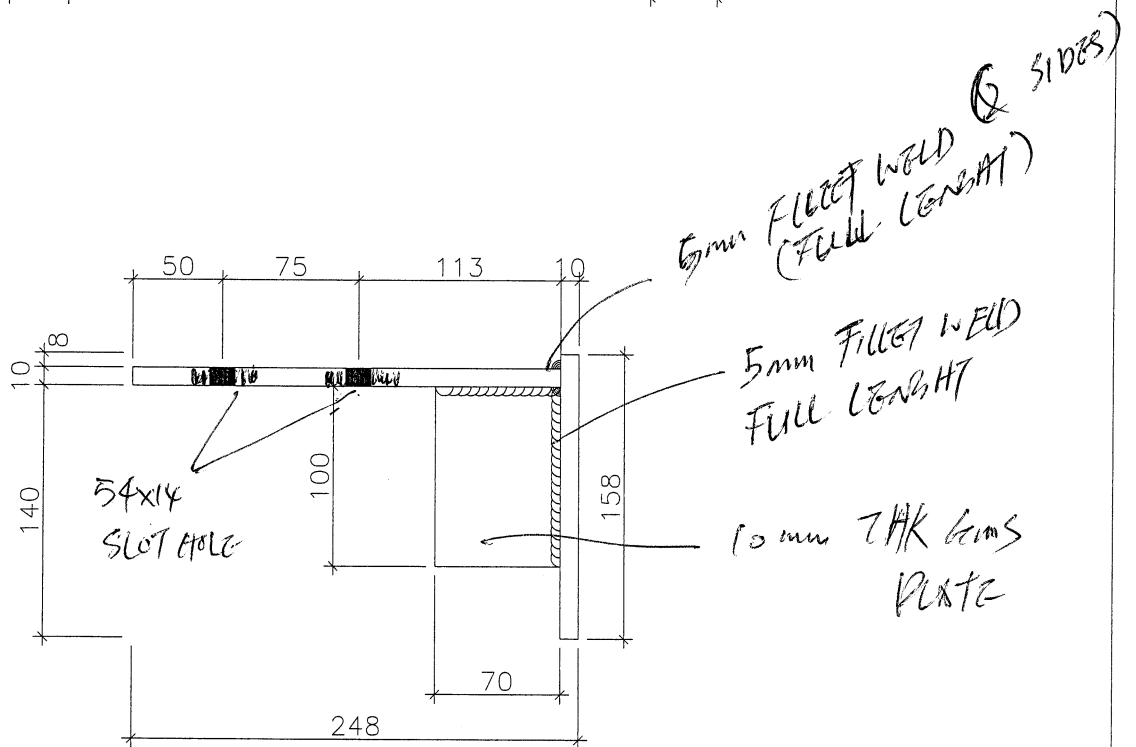
垂丸溶接

10mm 厚鉄板

22/01/2019
劉



Total: 72.983 kg



J 836 - AN 2

5.82 kg/m TOTAL = 29 + 1

熱浸鋅
10mm厚鉄板

5.3 kg/m
0.55 kg/m

5.852

12.

29x2

58+2

1 + 5c

R=22650

WU2

J836-AN.1

J836-AN.2

327

150

68

39

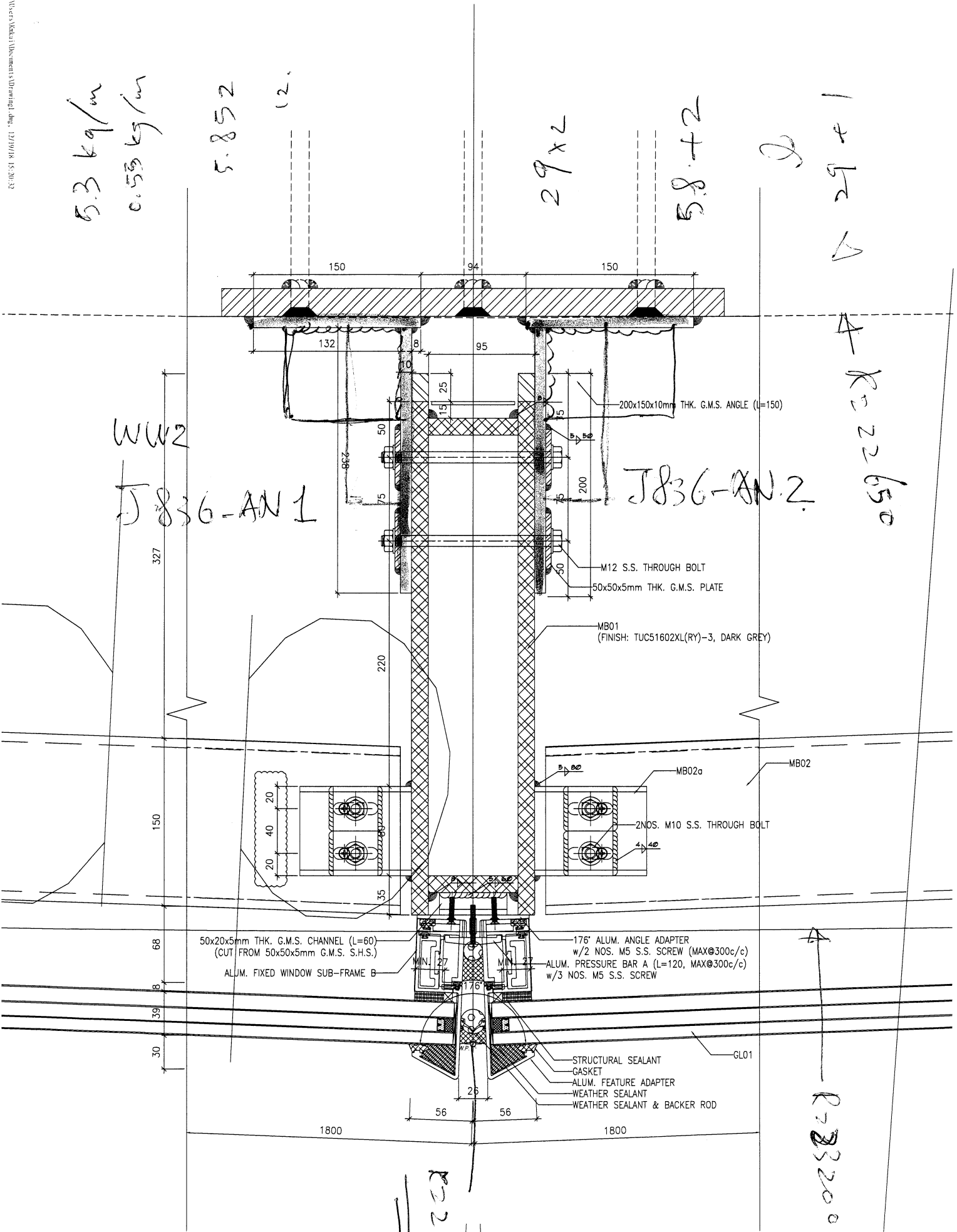
30

1800

1
5009

HORIZONTAL DETAIL

(ALL R.C. STRUCTURAL INFORMATION UNDER SEPARATED SUBMISSION)
(REFER TO DWG 1/3002 & 1/3003)



R=23298

R=23200