

工程指示 / 要求簡箋(E.I.)

工程指示編號：EI/ 10044 /19

修改版次：A

工程編號：J836

工程名稱：日出康城7期(平台)

工程項目：WW3鐵件生產修改

收件人：Maggie Lor

發件人：Joe Chan

日期：18/2/2019

要求提供 / 確認 事項：

- 初步鋁料 B.M. 加工拆圖，然後生產 尺寸表
- 正式鋁料 B.M. 技術上資料 / 指示 報價
- 配件 B.M. 樣辦或貨品說明書 分判合約
- 其他：_____

內容：

現確認 Canopy 位置之併板鐵件
 使用 20mm 厚鐵板，請依附件圖
 料生產該鐵件。

請在 10/3/2019 前完成上列要求。

附有關圖紙 / 文件：

10頁

以上項目為：

- 原合約工程包 原合約工程加 / 減賬 新工程報價

原因：-

分發東莞各部門：

- 生產技術總監 連附件 技術部 連附件 生產部 連附件 機械設計部 連附件
- 採購部 連附件 生產統籌部 連附件
- 質檢部 連附件 會計部 連附件 報關組 連附件 其他 _____ 連附件

分發香港各部門：

- 行政部 連附件 會計部 連附件 統籌部 連附件 工程部地盤科文 連附件
- 採購部 連附件 QS 部 連附件 維修部 連附件 其他 _____ 連附件

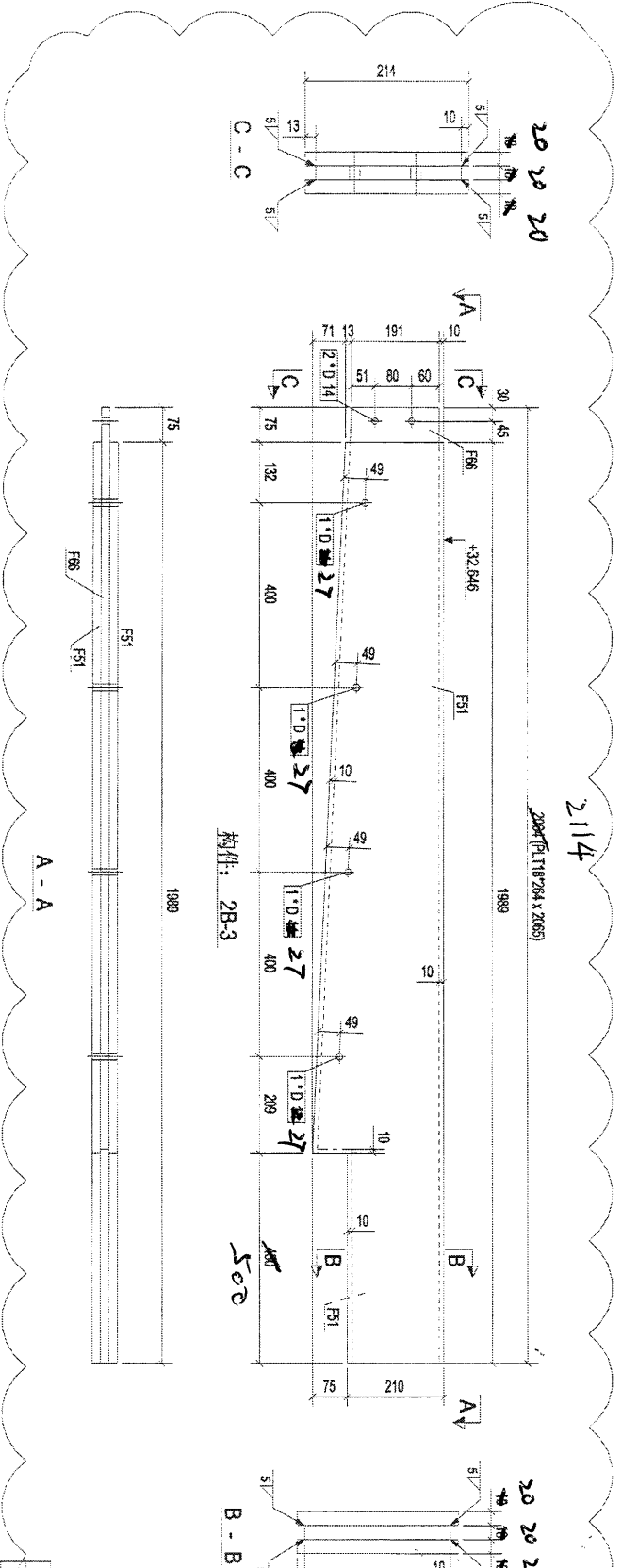
傳遞編號：

發件人簽署：

項目經理簽署：

①

零件编号	规格(mm)	长度(mm)	数量	重量(kg)	平均重量(kg)	共重(kg)	求面积(m ²)	
F51	PLT18*285	1990	2	80.12	160.25	1.04		
F66	PLT18*264.5	2065	1	77.17	77.17	0.99		
合计:							237.42	



2114

2064(F5118*284 x 2065)

构件: 2B-3

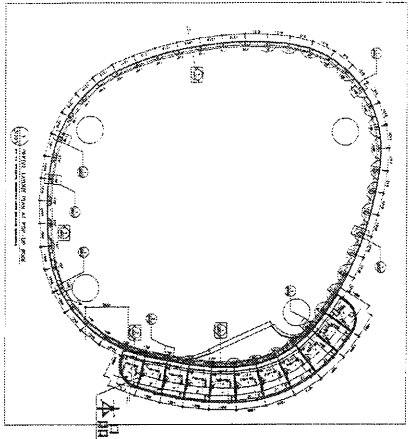
A - A

HOLD

整板賣油

深灰


TUC 51602 XL (RY)-3



REV	0	2018-12-10
Rev	第次更改	日期

PROJECT: PROPOSED SITE CI DEVELOPMENT AT BEA 88, TIOU TO AP, TSEUNG KWAN O, NEW TERRITORIES

CLIENT: 美特經貿有限公司
MIDI AUTOMOTIVE PARTS CO. LTD.
Unit 5-8, Sunny Industrial Centre, 1/F
610 Chee Kwoi Lang Road, Kowloon
Tel: 23482711-4 Fax: (852) 27272588


 美特經貿有限公司
 美特經貿有限公司

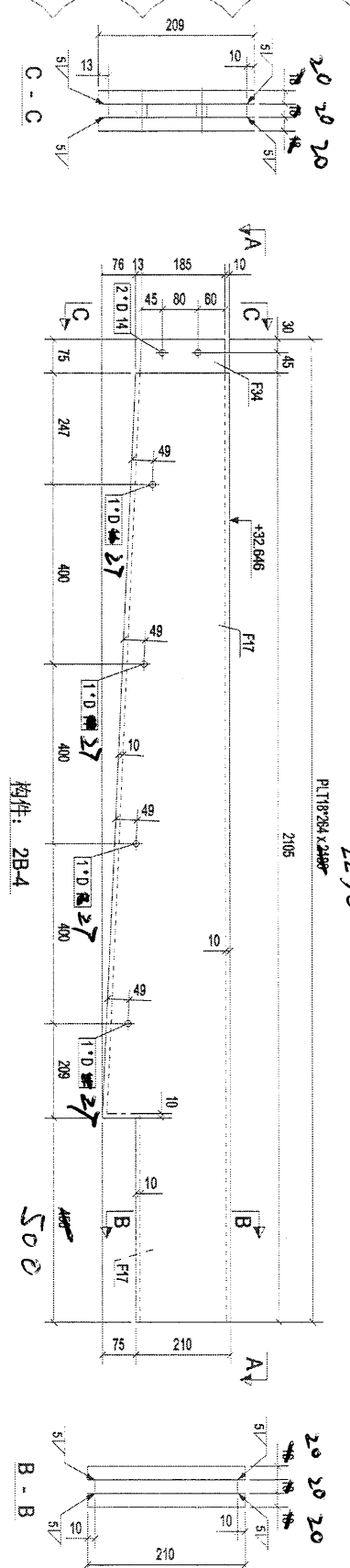
[2B-3]

Designed by	
Drawn by	
Reviewed by	
Approved by	
Scale	
DWG NO.: WWS	- [2B-3]
REV	0

2

33

零件编号	规格(mm)	长度(mm)	数量	单重(吨)	共重(吨)	表面积(m ²)
F17	PLT18*285	2105	2	84.77	169.55	1.09
F34	PLT18*284.5	2180	1	81.49	81.49	1.04
合计:				251.03		



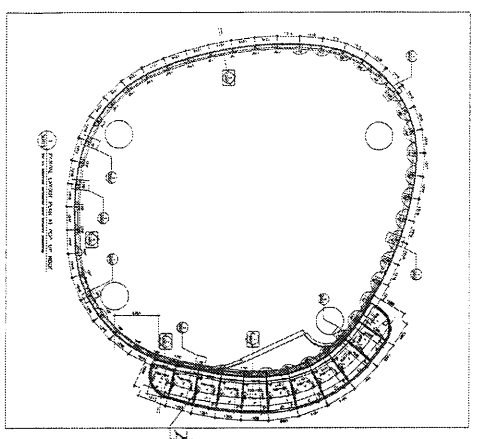
A - A

~~HOLD~~

整枝噴油

深灰

TUC 51602 XL (RY)-3



Rev	Description	Date
0	新依張地	2018-12-10

PROJECT: PROPOSED SITE C1 DEVELOPMENT AT AREA B8, TKO TI TO RP, TSEUNG KWAN O, NEW TERRITORIES

CLIENT: 美特鋁質有限公司 MIDAL ALUMINIUM FABRIKATION LTD
 Unit 6, 8, Shing Yee Industrial Centre, 1/F
 801 Shun Yee Tung Road, Kowloon
 TEL: 2369 8888, FAX: (852) 2727 2855


 新河有限公司
 SHIN YIP LON LTD

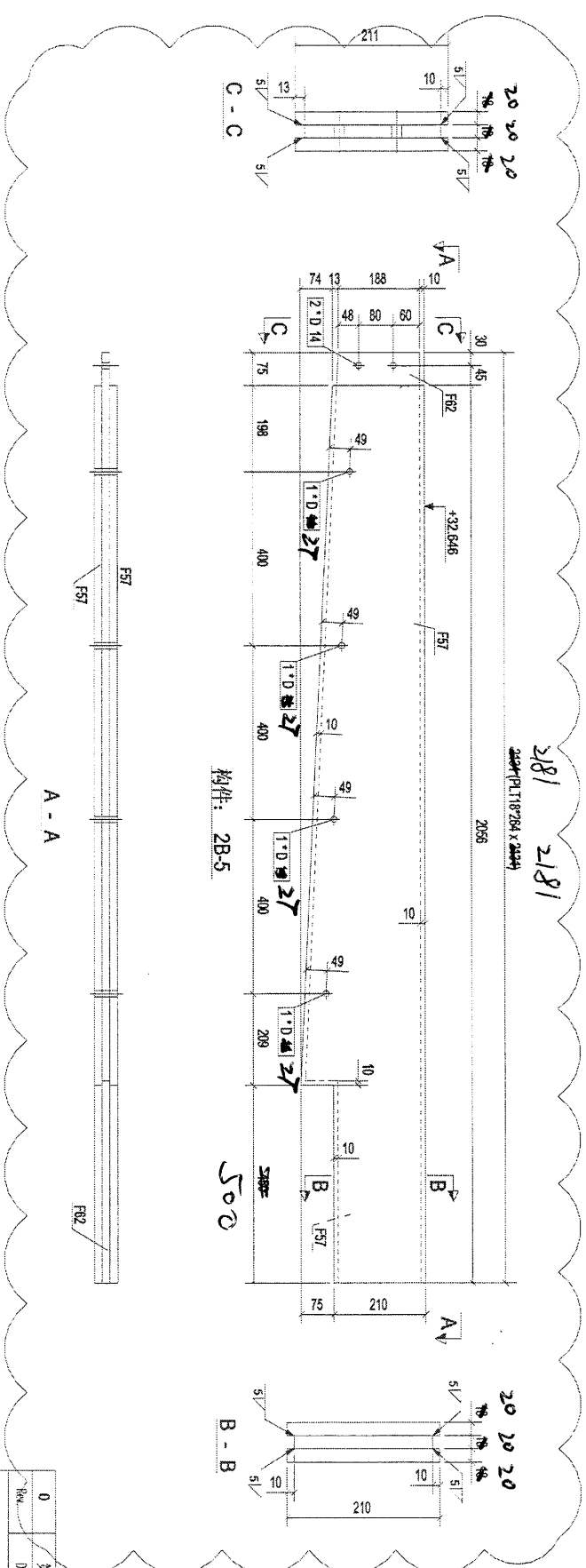
[2B-4]

Designed by	
Drawn by	
Reviewed by	
Approved by	
Scale	
FIG-NO.: WW3	- [2B-4]
	REV 0

3

[Handwritten signature]

零件编号	规格(mm)	长度(mm)	数量	单重(kg)	共重(kg)	束重(kg)
F57	PLT18285	2056	2	82.80	165.60	1.07
F52	PLT18284.5	2131	1	79.66	79.66	1.02
合计:					245.25	

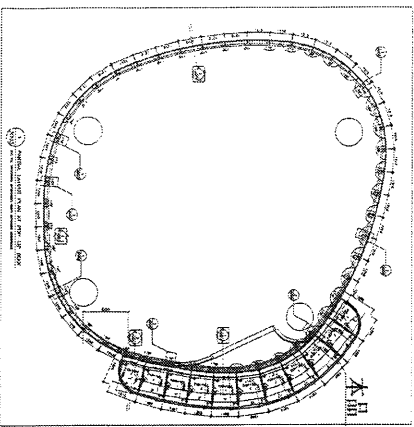


A - A

HOLD

构件: 2B-5

500



整板噴油
深灰
TUC 51602 XL (RT)-3

Rev.	Description	Date
0	第一次提推	2016-12-10

PROJECT: PROPOSED SITE C1
DEVELOPMENT AT AREA 88,
KOTU TO RP, TSEUNG KWAN O,
NEW TERRORIES

CLIENT: **美特銀寶有限公司**
MIDY
Unit 1-5, Sanyo Industrial Centre 1/
510 King Nin Road, Kowloon,
Tel: 23499211-4 Fax: (852) 77215856

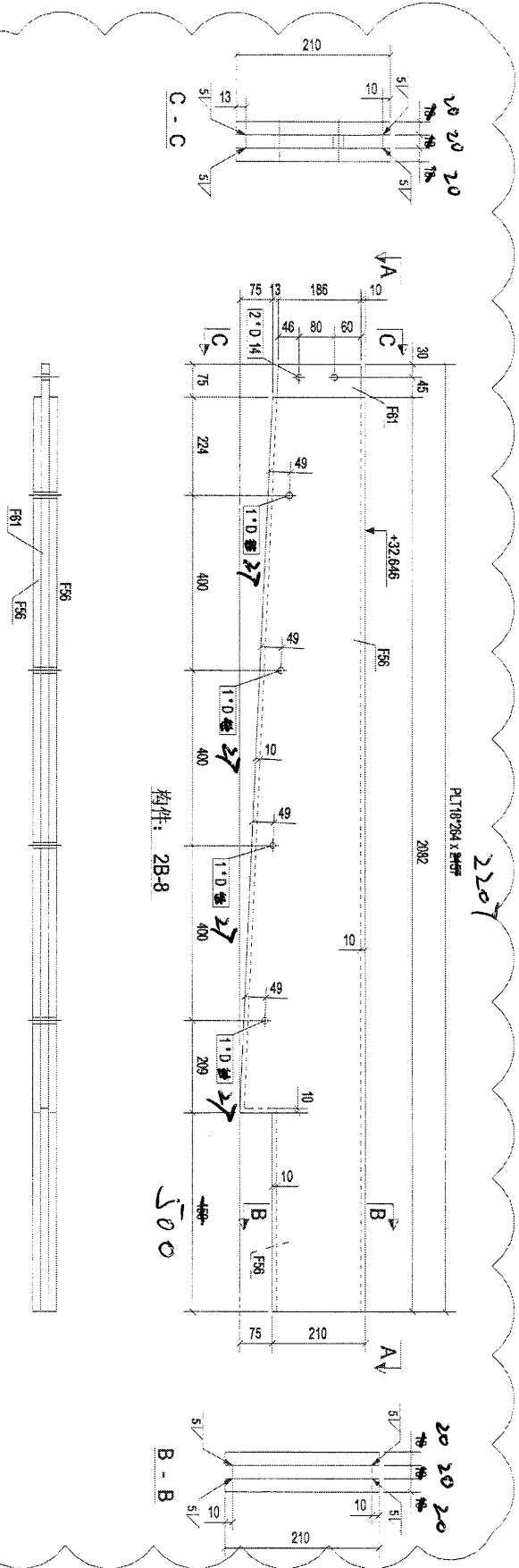
设计有限公司
SIN HING DESIGN LIMITED

[2B-5]

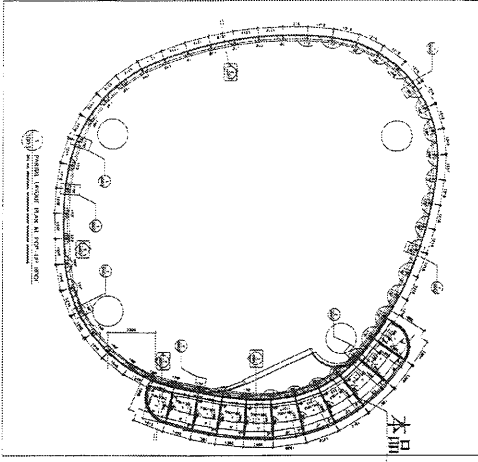
Designed by	
Drawn by	
Reviewed by	
Approved by	
Scale	
DWG NO: WWS3	- [2B-5]

6

零件编号	规格(mm)	数量	单重(kg)	共重(kg)	表面积(m ²)
F56	PT18*285	2	83.83	167.66	1.08
F61	PT18*284.5	1	80.61	80.61	1.03
合计:				248.27	



整枝噴油
深灰
TUC 51602 XL (RX)-3



Rev	Description	Date
0	第一次提單	2018-12-10

PROJECT: PROPOSED SITE C1 DEVELOPMENT AT AREA B8, TKOIL 70/F, TSEUNG KWAN O, NEW TERRITORIES

CLIENT: 美特經貿有限公司
MIDI MANAGER TRADEMARK LTD.
Unit 6 to 8, Sunny Industrial Centre, 1/F
618 Chin Kwoi Tong Road, Kowloon
Tel: 24692711-4 Fax: (852) 2727286

策研有限公司
CHEUNG L SWI LIM 354

[2B-8]

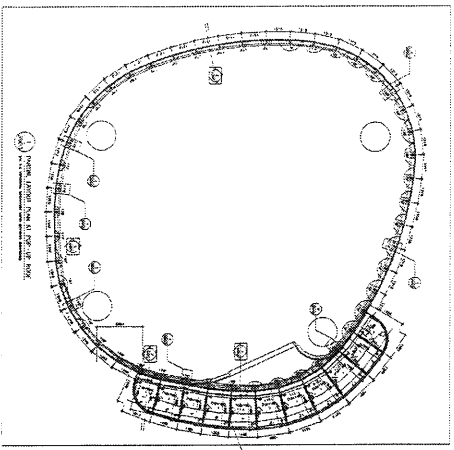
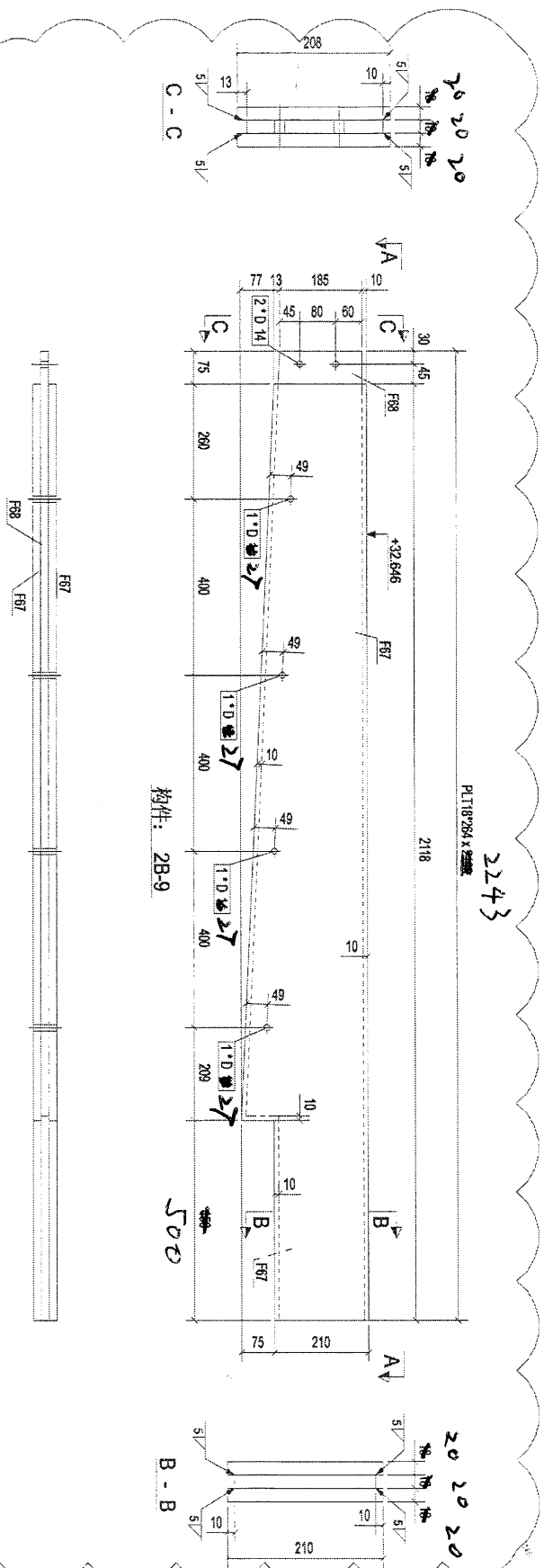
Designed by
Drawn by
Reviewed by
Approved by
Scale

DWG NO.: WWS - [2B-8]

REV 0

②

零件编号	规格(mm)	数量	重量(kg)	共重(kg)	表面积(m ²)
F87	PL118*285	2	85.28	170.56	1.10
F88	PL118*284.5	1	81.96	81.96	1.04
合计:			252.51		



A-A
HOLD

整枝噴油
線灰

TUC 5/602 XL (RX) -3

Rev	修改描述	Date
0		2016-12-10

PROJECT: PROPOSED SITE CI DEVELOPMENT AT AREA 88, TKOIL 70/82, TSEUNG KWAN O, NEW TERRITORIES

CLIENT: 英特經貿有限公司
MIDI Architecture & Interiors Ltd
Unit E-6, Sundry Industrial Centre, 1/F
510 Chee Kwoi Street, Kowloon
Tel: 35828111 Fax: (852) 27272865

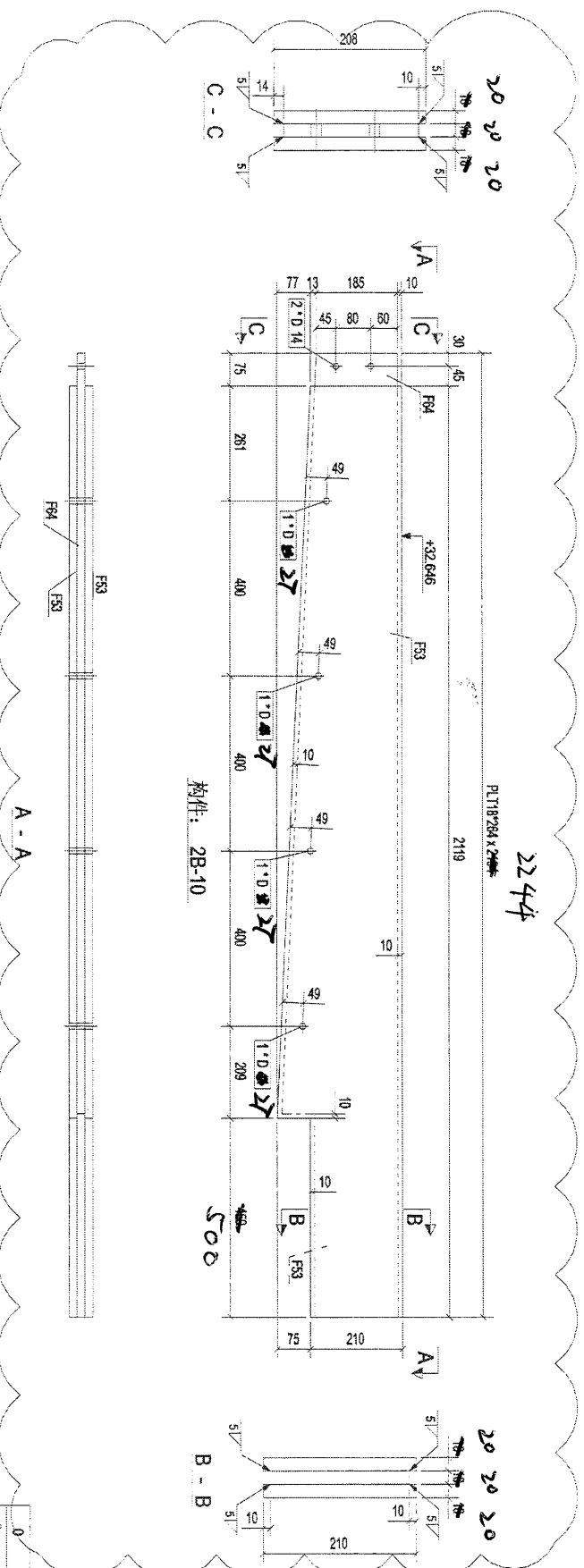
和利奇有限公司
Silver Line Ltd

[2B-91]

Designed by	
Drawn by	
Reviewed by	
Approved by	
Scale	
DWG NO: WWS3	- [2B-91]
REV	0

8
~~26~~

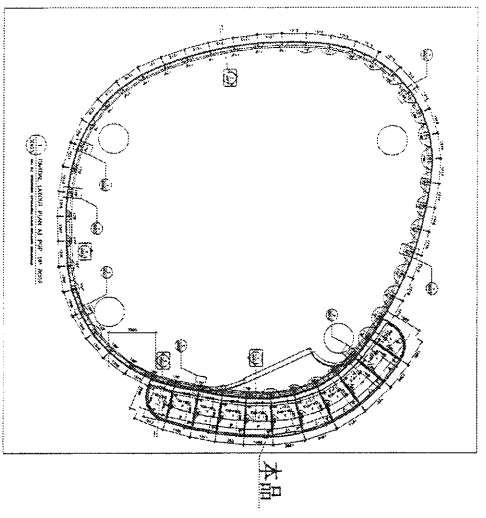
零件编号	规格(mm)	长度(mm)	数量	重量(kg)	共重(kg)	表面积(m ²)
F53	PL118*285	2119	2	85.34	170.69	1.10
F64	PL118*284.5	2194	1	82.02	82.02	1.04
合计:				252.71	252.71	2.14



A - A
HOLD

构件: 2B-10

整枝噴油
深灰
TUC 51602 XL (RXY)-3



Rev	Description	Date
0	第一次报数	2018-12-10

PRODUCT: PROPOSED SITE C1 DEVELOPMENT AT AREA 36, TRLOT 70 RP, TESING RIVAN, NEW TERRITORIES

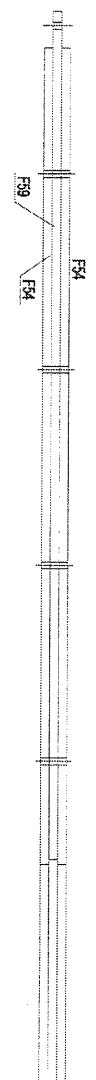
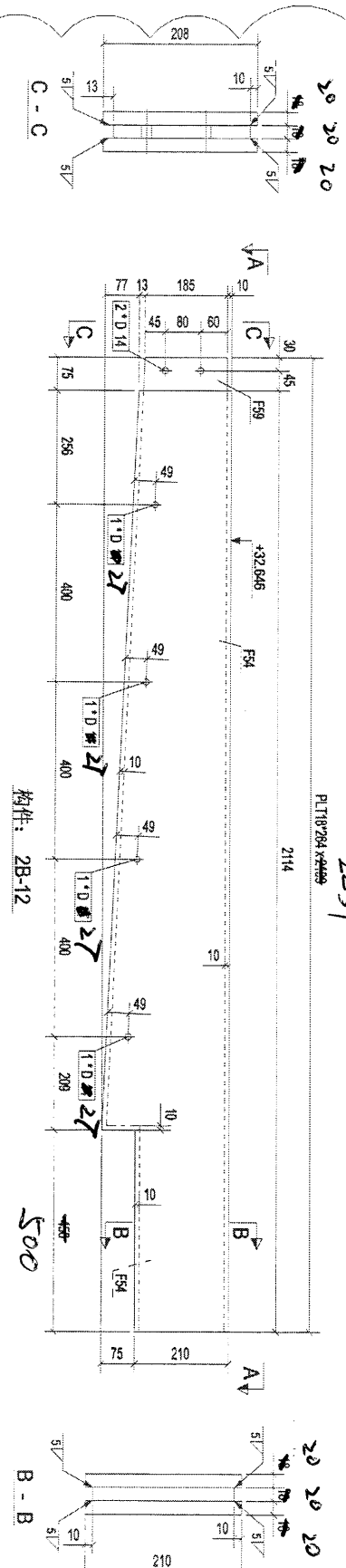
CLIENT: 美特鋸質有限公司
MIDI MACHINERY MANUFACTURE LTD
Unit 6-6, Sinyang Industrial Estate, 1/F
103, Malacca Street, Singapore
Tel: 65 4348888 Fax: 65 4327778

美特鋸質有限公司
MIDI MACHINERY MANUFACTURE LTD

Designed by	
Drawn by	
Reviewed by	
Approved by	
Scale	
DWG NO.: WWS	- [2B-10]
	REV 0

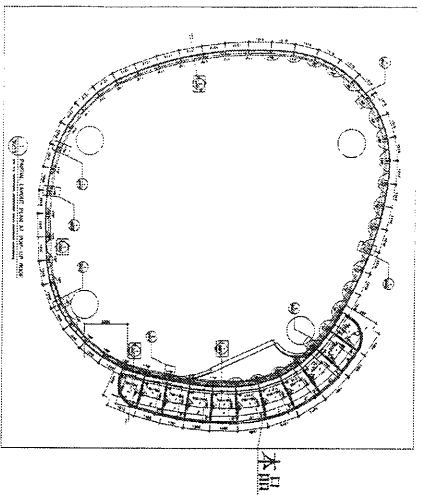
10

零件编号	规格	数量	单位	重量(kg)	共重(kg)	表面积(m ²)
F54	PLT18-285	2	单根	85.13	170.25	1.09
F59	PLT18-284.5	1	单根	81.82	81.82	1.04
合计:				252.07		



HOLD

整枝黃油
深灰
TVC 51602 XL (RF) -3



Rev	Description	Date
0	第一次提批	2018-12-10

PROJECT: PROPOSED SITE C1 DEVELOPMENT AT AREA 88, TLOTI TOP, TSEUNG KWAN O, NEW TERRITORIES

CLIENT: 美特經貿有限公司
MIDI ALUMINIUM MANUFACTURE LTD.
510 Chee Koo Lane, Kowloon
Tel: 23895111 Fax: 33272785

[2B-12]

DESIGNED BY: [Blank]
DRAWN BY: [Blank]
CHECKED BY: [Blank]
APPROVED BY: [Blank]
SCALE: [Blank]
DWG NO: WW3 - [2B-12]