

工程指示 / 要求簡箋(E.I.)

工程指示編號：EI/ 0846 /19

修改版次：

工程編號：J836

工程名稱：日出康城7期(平台)

工程項目：WW4(A-N) 廠用背板生產

收件人：生統

發件人：Joe Chan

日期：19/7/2019

要求提供 / 確認 事項：

- () 初步鋁料 B.M. () 加工拆圖，然後生產 () 尺寸表
- () 正式鋁料 B.M. () 技術上資料 / 指示 () 報價
- () 配件 B.M. () 樣辦或貨品說明書 () 分判合約
- () 其他：_____

內容：

請依附件資料，生產背板。
(用於：EI0845)



請在 26/7/2019 前完成上列要求。

附有關圖紙 / 文件：

8頁

以上項目為：

- 原合約工程包 原合約工程加 / 減賬 新工程報價

原因：-

分發東莞各部門：

- () 生產技術總監 連附件 () 技術部 連附件 () 生產部 連附件 () 機械設計部 連附件
- () 採購部 連附件 () 生產統籌部 連附件 梅軍
- () 質檢部 連附件 () 會計部 連附件 () 報關組 連附件 () 其他 王禮秋 連附件

分發香港各部門：

- () 行政部 連附件 () 會計部 連附件 () 統籌部 連附件 () 工程部地盤科文 連附件
- () 採購部 連附件 () QS 部 連附件 () 維修部 連附件 () 其他 _____ 連附件


傳遞編號：

HK 1658 / 19

發件人簽署：

項目經理簽署：

2

 美特鋁質 MIDI Aluminium Fabricator Ltd.		工程號: J-836	計算: 吳祐瑜	日期: 18/7/2019	送呈: 施哥								
廠用鋁板B.M.表		地盤名稱: 日出康城	核對: 王禮秋	日期: 18/7/2019	副本:								
BM編號:		項目類別: WW(A-N)	批准:	日期:									
修改版次:		A/C Code:	總V.F.: 61.017	總重量: 351.31	此BM依據資料計算								
序號	修改內容	鋁板圖號	鋁板名稱	顏色	實用	後備	總數	總重量	單件V.F.	總V.F.	單件展開面積	總展開面積	備註
									平方米		平方米		
1		WW4-BB30	3mm厚鋁板	UCT28767XL-3(深灰色)	2	0	2	43.163	3.799	7.597	3.982	7.964	
2		WW4-BB31	3mm厚鋁板	UCT28767XL-3(深灰色)	1	0	1	32.022	5.697	5.697	5.908	5.908	
3		WW4-BB32	3mm厚鋁板	UCT28767XL-3(深灰色)	1	0	1	31.975	5.689	5.689	5.899	5.899	
4		WW4-BB33	3mm厚鋁板	UCT28767XL-3(深灰色)	1	0	1	25.045	4.423	4.423	4.621	4.621	
5		WW4-BB34	3mm厚鋁板	UCT28767XL-3(深灰色)	1	0	1	25.091	4.432	4.432	4.629	4.629	
6		WW4-BB35	3mm厚鋁板	UCT28767XL-3(深灰色)	2	0	2	60.541	5.382	10.765	5.585	11.170	
7		WW4-BB36	3mm厚鋁板	UCT28767XL-3(深灰色)	4	0	4	120.873	5.373	21.492	5.575	22.301	
8		BB30-TX1	3mm厚鋁板	UCT28767XL-3(深灰色)	2	0	2	0.669	0.060	0.120	0.062	0.123	
9		BB31-TX1	3mm厚鋁板	UCT28767XL-3(深灰色)	1	0	1	0.463	0.084	0.084	0.085	0.085	
10		BB32-TX1	3mm厚鋁板	UCT28767XL-3(深灰色)	1	0	1	0.462	0.084	0.084	0.085	0.085	
11		BB33-TX1	3mm厚鋁板	UCT28767XL-3(深灰色)	1	0	1	0.361	0.065	0.065	0.067	0.067	
12		BB34-TX1	3mm厚鋁板	UCT28767XL-3(深灰色)	1	0	1	0.361	0.065	0.065	0.067	0.067	
13		BB35-TX1	3mm厚鋁板	UCT28767XL-3(深灰色)	2	0	2	0.929	0.084	0.168	0.086	0.171	
14		BB36-TX1	3mm厚鋁板	UCT28767XL-3(深灰色)	4	0	4	1.855	0.084	0.336	0.086	0.342	
15		WW4-JL30	3mm厚鋁板	MILL	2	0	2	0.978	0.000	0.000	0.090	0.181	
16		WW4-JL31	3mm厚鋁板	MILL	1	0	1	0.682	0.000	0.000	0.126	0.126	
17		WW4-JL32	3mm厚鋁板	MILL	1	0	1	0.681	0.000	0.000	0.126	0.126	
18		WW4-JL33	3mm厚鋁板	MILL	1	0	1	0.529	0.000	0.000	0.098	0.098	

3

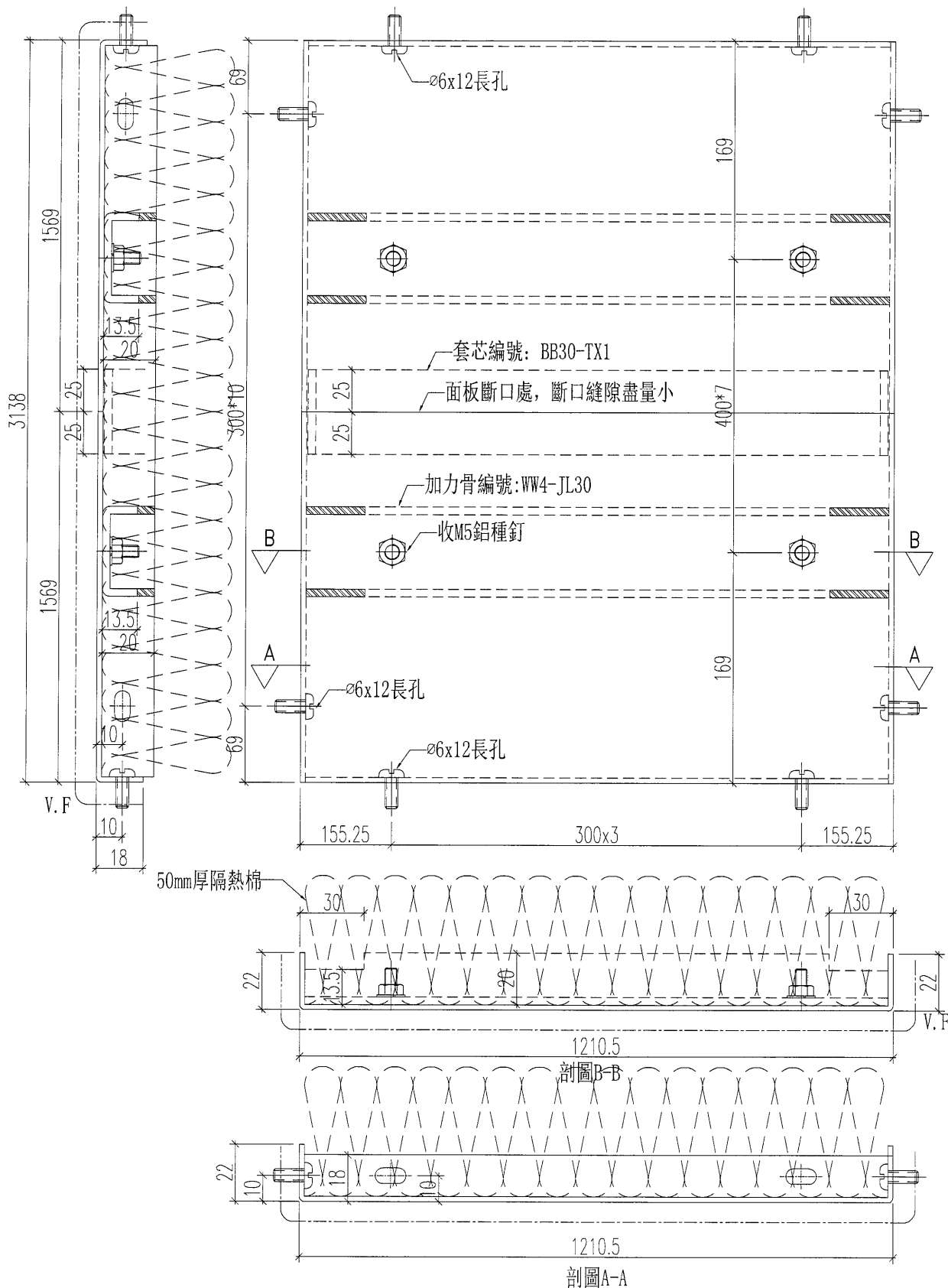
 美特鋁質 有限公司 MIDI Aluminium Fabricator Ltd.		工程號: J-836 計算: 吳祐瑜 日期: 18/7/2019 送呈: 施哥	地盤名稱: 日出康城 核對: 王禮秋 日期: 18/7/2019 副本:										
廠用鋁板B.M.表		項目類別: WW(A-N) 批准:	總重量: 351.31 此BM依據 資料計算										
BM編號:		A/C Code:	總V.F.: 61.017										
序號	修改內容	鋁板圖號	鋁板名稱	顏色	實用	後備	總數	總重量	單件V.F. 平方米	總V.F. 平方米	單件展開面積 平方米	總展開面積 平方米	備註
19		WW4-JL34	3mm厚鋁板	MILL	1	0	1	0.530	0.000	0.000	0.098	0.098	
20		WW4-JL35	3mm厚鋁板	MILL	2	0	2	1.369	0.000	0.000	0.126	0.253	
21		WW4-JL36	3mm厚鋁板	MILL	4	0	4	2.733	0.000	0.000	0.126	0.504	
							總重	351.309	總V.F.	61.017	總展開	64.817	



美特鋁質 有限公司
MIDI Aluminium Fabricator Ltd.

加工數量: 2件

工程號 J-836 地盤 日出康城(WW4 A-N)



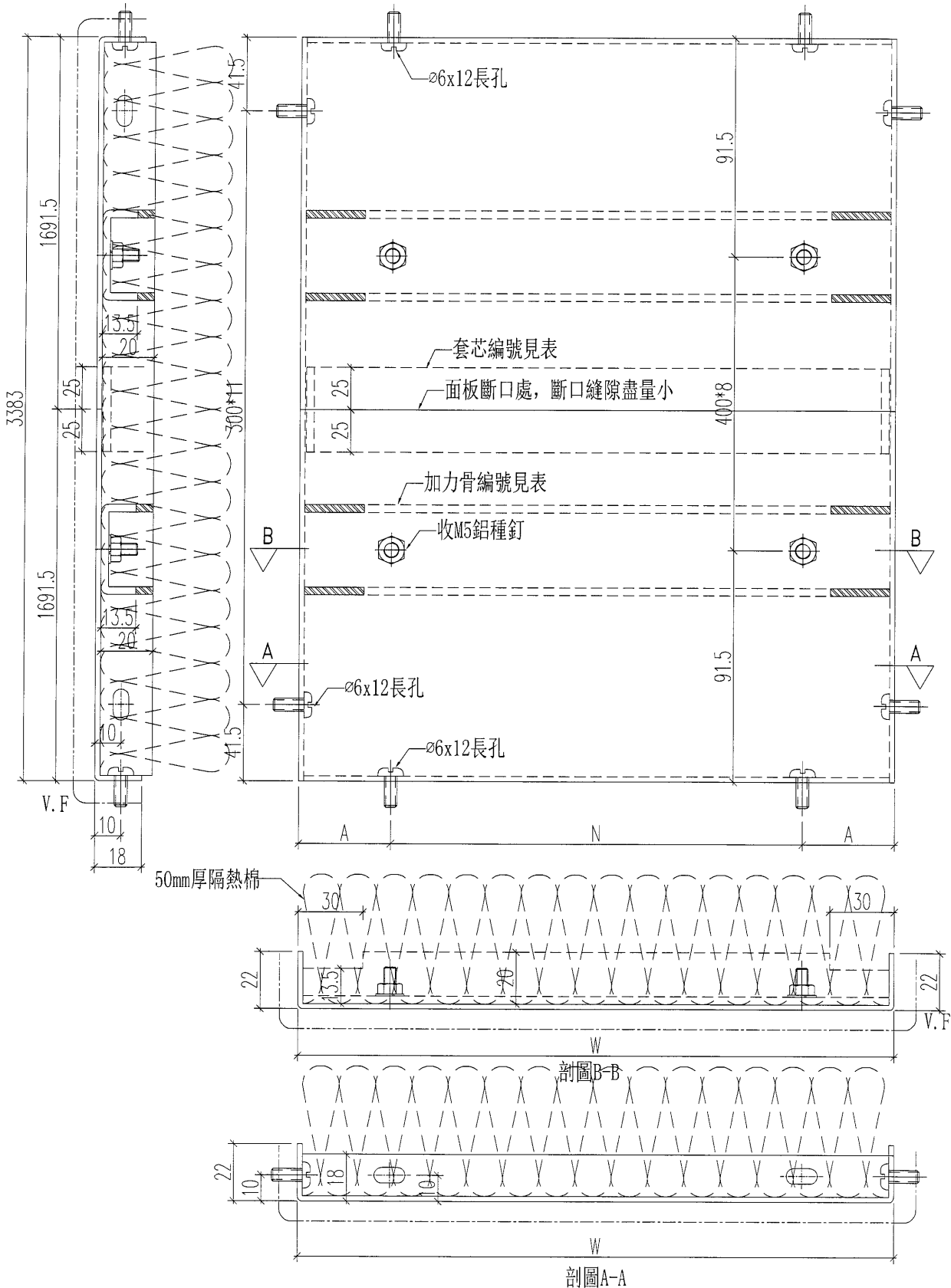
名稱	鋁折件加工圖	制圖	吳禱瑜	2019.7.18	修改		
材料	3mm鋁折件	復核	-	-	日期		
顏色	UCT28767XL-3(深灰色)	批准			圖號	WW4-BB30	



美特鋁質 有限公司
MIDI Aluminium Fabricator Ltd.

鋁板編號	數量	寬度W	N	A	加力骨編號	套芯編號
WW4-BB31	1	1684	300 x 5	92	WW4-JL31	BB31-TX1
WW4-BB32	1	1681.5	300 x 5	90.75	WW4-JL32	BB32-TX1
WW4-BB33	1	1307.5	300 x 3	203.75	WW4-JL33	BB33-TX1
WW4-BB34	1	1310	300 x 3	205	WW4-JL34	BB34-TX1

工程號	J-836	地盤	日出康城(WW4 A-N)
-----	-------	----	---------------



名稱	鋁折件加工圖	制圖	吳禕瑜	2019.7.18	修改	
材料	3mm鋁折件	復核	-	-	日期	
顏色	UCT28767XL-3(深灰色)	批准			圖號	WW4-BB31

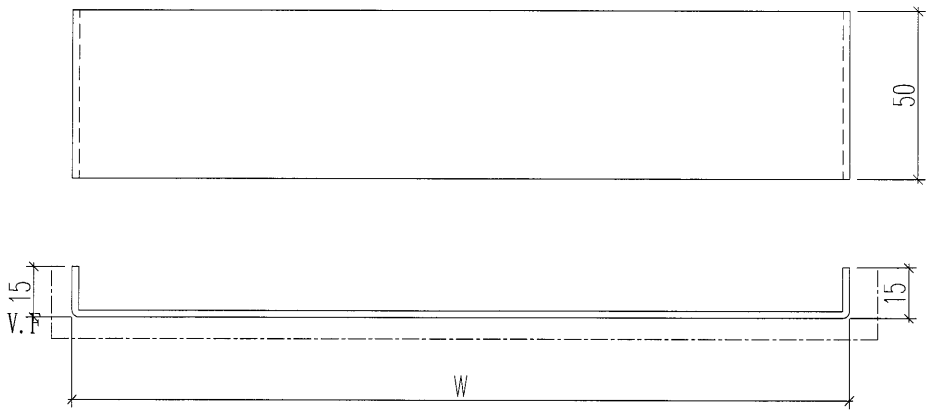
EG-DWG3



美特鋁質 有限公司
MIDI Aluminium Fabricator Ltd.

工程號	J-836	地盤	日出康城(WW4 N-RH)
-----	-------	----	----------------

鋁板編號	數量	寬度W
BB30-TX1	2	1203.5
BB31-TX1	1	1677.0
BB32-TX1	1	1674.5
BB33-TX1	1	1300.5
BB34-TX1	1	1303.0
BB35-TX1	2	1684.0
BB36-TX1	4	1681.0



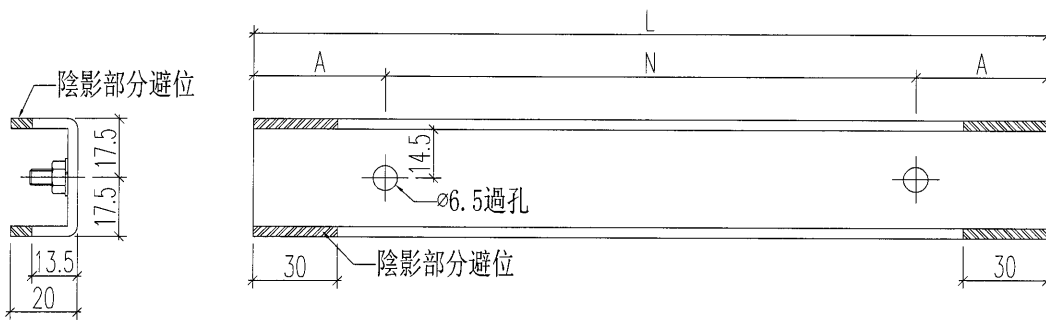
名稱	鋁折件加工圖	制圖	吳禕瑜	2019.7.18	修改		
材料	3mm鋁折件	復核	-	-	日期		
顏色	UCT28767XL-3(深灰色)	批准			圖號	BB30-TX1	

8

EG-DWG3

美特鋁質有限公司
MIDI Aluminium Fabricator Ltd.

工程號 J-836 地盤 日出康城(WW4)



加力骨編號	數量	寬度W	N			A	使用位置
WW4-JL30	16	1203.5	300	x	3	151.75	WW4-BB30
WW4-JL31	9	1677.0	300	x	5	88.5	WW4-BB31
WW4-JL32	9	1674.5	300	x	5	87.25	WW4-BB32
WW4-JL33	9	1300.5	300	x	3	200.25	WW4-BB33
WW4-JL34	9	1303.0	300	x	3	201.5	WW4-BB34
WW4-JL35	16	1684.0	300	x	5	92	WW4-BB35
WW4-JL36	32	1681.0	300	x	5	90.5	WW4-BB36

名稱	加力骨加工圖	制圖	吳禕瑜	2019.7.18	修改	A	
材料	3mm厚鋁板	復核	-	-	日期	11.21	
顏色	MILL	批准			圖號	GC-JL2	