

工程指示 / 要求簡箋(E.I.)

工程指示編號：EI/ 0790 /19 修改版次：
 工程編號：J836 工程名稱：日出康城7期(平台)
 工程項目：上下台補玻璃(廠用)
 收件人：Maggie Lor 發件人：Joe Chan 日期：10/7/2019

要求提供 / 確認 事項：

- | | | |
|------------------------------------|-------------------------------------|-------------------------------|
| <input type="checkbox"/> 初步鋁料 B.M. | <input type="checkbox"/> 加工拆圖，然後生產 | <input type="checkbox"/> 尺寸表 |
| <input type="checkbox"/> 正式鋁料 B.M. | <input type="checkbox"/> 技術上資料 / 指示 | <input type="checkbox"/> 報價 |
| <input type="checkbox"/> 配件 B.M. | <input type="checkbox"/> 樣辦或貨品說明書 | <input type="checkbox"/> 分判合約 |
| <input type="checkbox"/> 其他：_____ | | |

內容：

請依附件資料，生產玻璃，送美特廠

14件 EI 10036 Hold 起，現放行生產

32件因圖紙改動，需要做

請在 31/7/2019 前完成上列要求。

附有關圖紙 / 文件：

13頁

以上項目為：

- 原合約工程包 原合約工程加 / 減賬 新工程報價

原因：-

分發東莞各部門：

- () 生產技術總監 連附件 () 技術部 連附件 () 生產部 連附件 () 機械設計部 連附件
 () 採購部 連附件 (✓) 生產統籌部 連附件 梅軍
 () 質檢部 連附件 () 會計部 連附件 () 報關組 連附件 () 其他 _____ 連附件

分發香港各部門：

- () 行政部 連附件 () 會計部 連附件 () 統籌部 連附件 () 工程部地盤科文 連附件
 () 採購部 連附件 () QS 部 連附件 () 維修部 連附件 () 其他 _____ 連附件

傳遞編號：

HK 1557 / 19

發件人簽署：

項目經理簽署：

廠用玻璃B.M.表

項目類別: WW4(A-N), WW4(N-RH), E7

批准: 日期:

A/C Code: 此BM依據

BM編號:

修改版次:

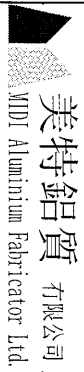
總計玻璃面積 (平方米): 138.096

備注

序號	修改內容	玻璃圖號	顏色與類型	玻璃尺寸			數量 (塊)	總面積 (平方米)	備注
				厚度 (mm)	寬度 (mm)	高度 (mm)			
1		GX1-G1		36	527.0	3347.0	1	1.764	WW4(A-N)
2		GX1-G2		36	1235.0	866.0	1	1.070	WW4(A-N)
3		GX1-G3		36	1805.0	868.0	1	1.567	WW4(A-N)
4		GX1-G4		36	512.0	2462.0	1	1.261	WW4(A-N)
5		GX1-G5		36	2125.0	674.0	2	2.865	WW4(A-N)
6		GX1-G6		36	2045.0	674.0	4	5.513	WW4(A-N)
7		GX1-G7		36	2021.0	674.0	2	2.724	WW4(A-N)
8		GX1-G8		36	2085.0	705.0	2	2.940	WW4(A-N)
9		GX1-G9		36	2035.0	948.0	2	3.858	WW4(A-N)
10		GX1-G10		36	882.0	3546.0	2	6.255	WW4(A-N)
11		GX1-G11		36	836.0	3552.0	1	2.969	WW4(A-N)
12		GX1-G12		36	850.0	3552.0	1	3.019	WW4(A-N)
13		GX1-G13		36	1785.0	1066.0	1	1.903	WW4(A-N)
14		GX1-G14		36	1175.0	1065.0	1	1.251	WW4(A-N)
15		GX1-G15		36	1650.0	3348.0	1	5.524	WW4(A-N)
16		GX1-G16		36	920.0	3300.0	1	3.036	WW4(A-N)
17		GX1-G17		36	340.0	3126.0	1	1.063	WW4(N-RH)
18		GX1-G18		36	1400.0	3126.0	1	4.376	WW4(N-RH)
19		GX1-G19		36	859.0	3126.0	1	2.685	WW4(N-RH)
20		GX1-G20		36	647.0	3126.0	1	2.023	WW4(N-RH)
21		GX1-G21		36	701.0	2446.0	2	3.429	E7
22		GX1-G22		36	2025.0	3079.0	1	6.235	WW4(N-RH)
23		GX1-G23		36	1840.0	3079.0	1	5.665	WW4(N-RH)
24		GX1-G24		36	2071.0	948.0	1	1.963	WW4(A-N)

12mm THK. TEMPERED GLASS+12mm
AIR+12mm THK. TEMPERED GLASS I.G.U.

(一)



美特鋁質有限公司 MIDI Aluminium Fabricator Ltd.	工程號: J-836	計算: Charmant	日期: 9/7/2019	送呈: 胡哥
廠用玻璃B.M.表	項目類別: WW4(A-N), WW4(N-RH), E7	核對: 批准:	日期:	副本:
	修改版次:	總計玻璃面積 (平方米): 138.096	日期:	A/C Code:

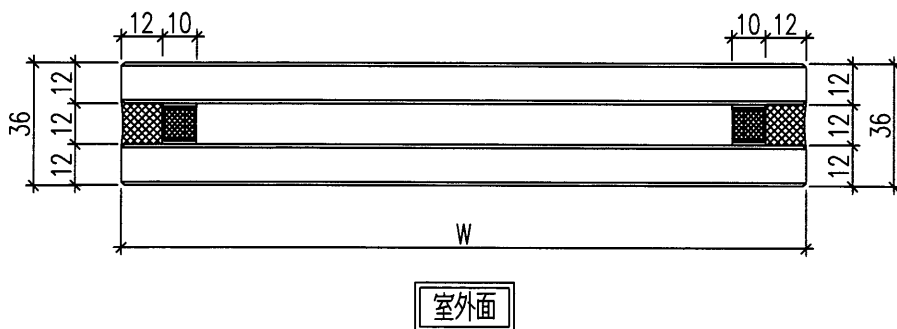
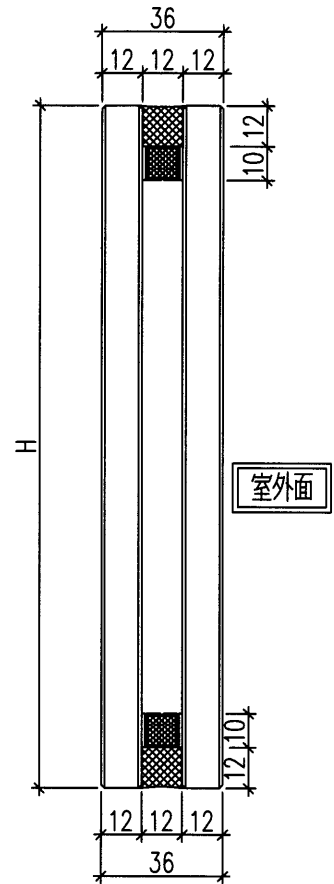
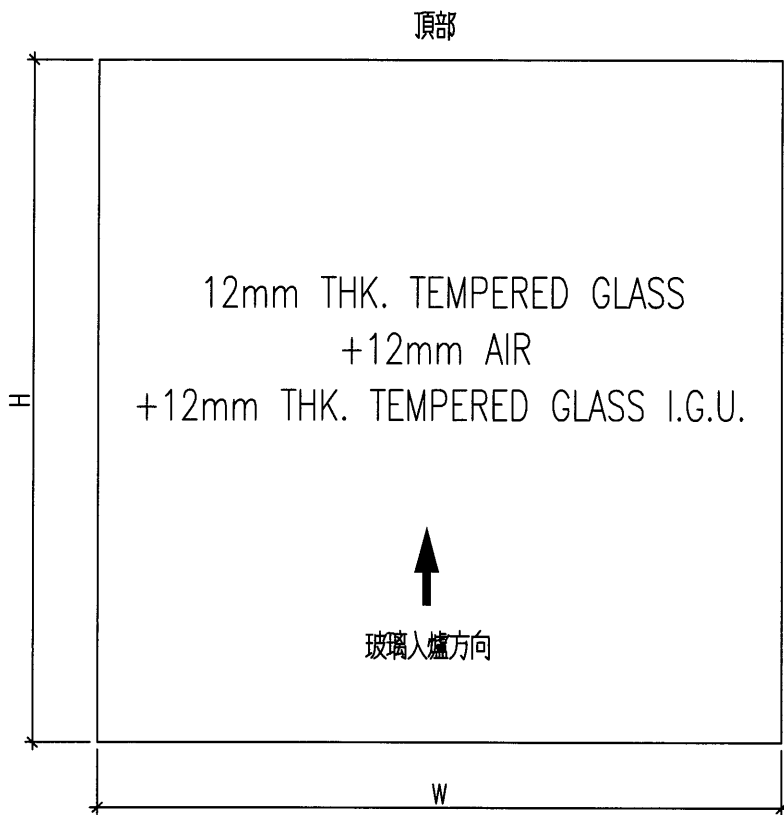
序號	修改內容	玻璃圖號	顏色與類型	玻璃尺寸			數量 (塊)	總面積 (平方米)	備注
				厚度 (mm)	寬度 (mm)	高度 (mm)			
25		GX1-G25		36	2095.0	948.0	1	1.986	WW4(A-N)
26		GX3-G1	15mm THK. CLEAR TEMPERED GLASS		1397.0	3465.0	2	9.681	WW4(A-N)
27		GX3-G2		15	1771.0	3465.0	2	12.273	WW4(A-N)
28		GX3-G3		15	1300.0	3220.0	2	8.372	WW4(A-N)
29		GX3-G4		15	1775.0	3265.0	6	34.772	WW4(A-N)
						合計	12	65.10	
						總計:	46	138.10	

- 加工注意事項:
- 1). 本表中所採用之玻璃為信義玻璃廠出品之玻璃原片
 - 2). 本表中所有玻璃對角線尺寸偏差要求不超過正負2mm。
 - 3). 本表中所有玻璃要求粗磨邊處理並倒棱角。
 - 4). 本表中不同種類玻璃參照玻璃加工圖加工。
 - 5). 本表中所有強化玻璃均需HEAT SOAK TEST。
 - 6). 本表中所有強化玻璃之入爐方向均以寬度方向進入。
 - 7). 本表中所有玻璃成品送交東莞美而特廠，每次交貨時須齊層、齊款、齊數量，每次來貨之具體數量由美而特廠生產統籌部提供。
 - 8). 本表中所有玻璃成品均需注明室內外面及其玻璃編號，以便識別。

2


美特鋁質 有限公司
 MIDI Aluminium Fabricator Ltd.

工程號	J-836	地盤	日出康城
-----	-------	----	------



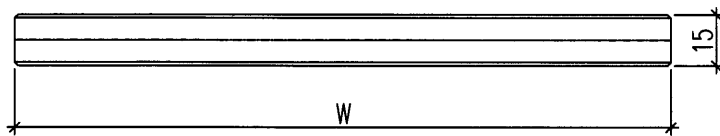
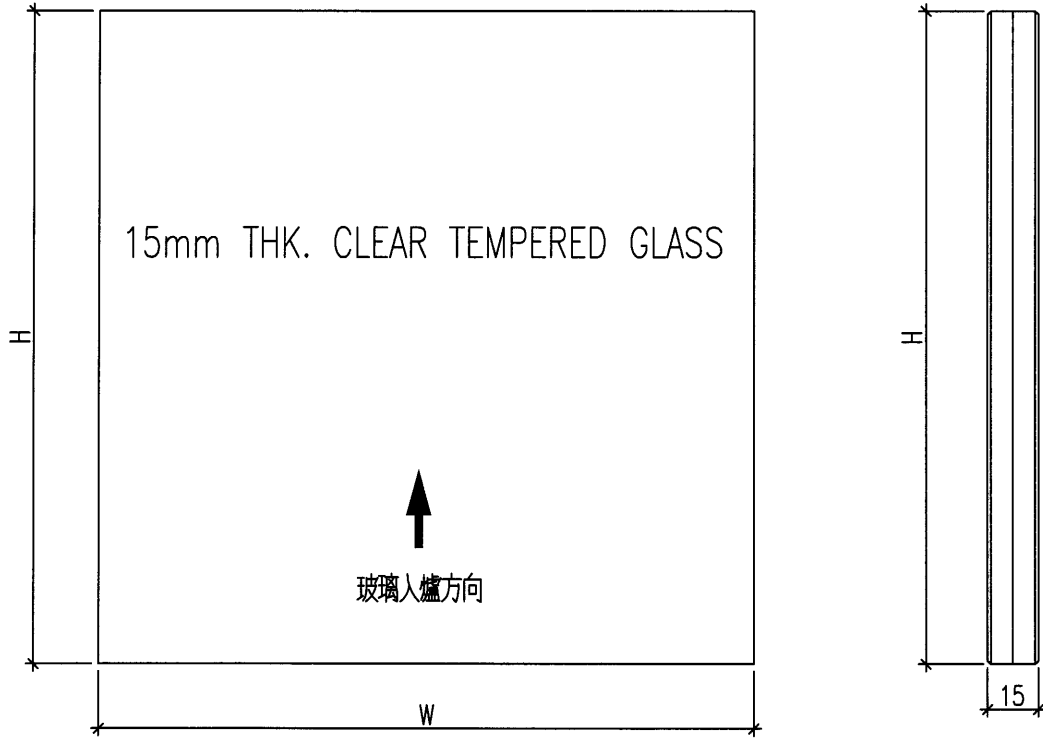
名稱		制圖		修改		
材料		復核		日期		
顏色		批准		圖號		



美特鋁質 有限公司
MIDI Aluminium Fabricator Ltd.

工程號	J-836	地盤	日出康城
-----	-------	----	------

頂部

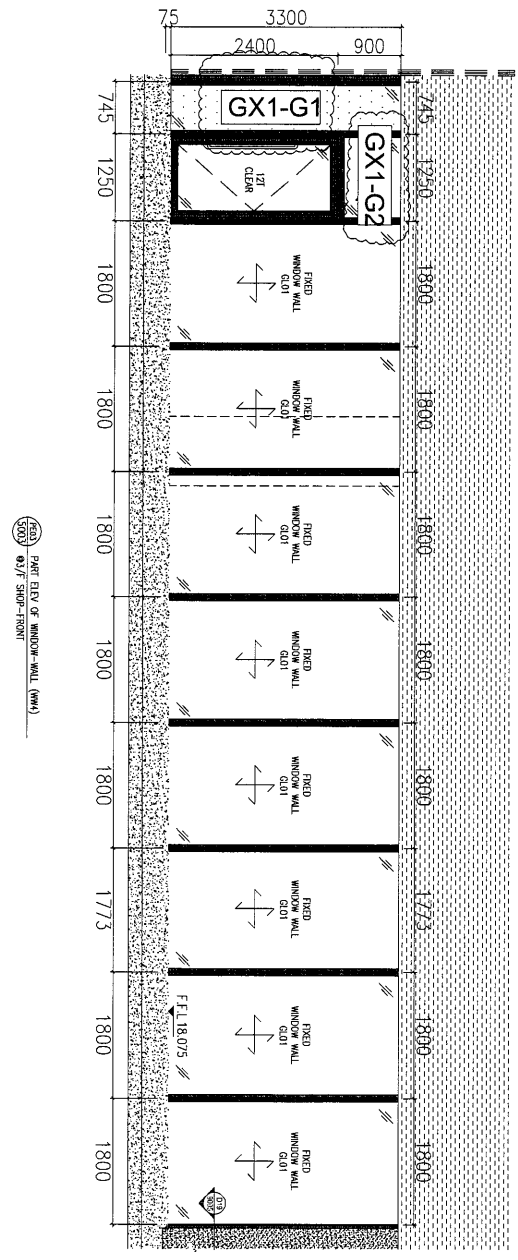
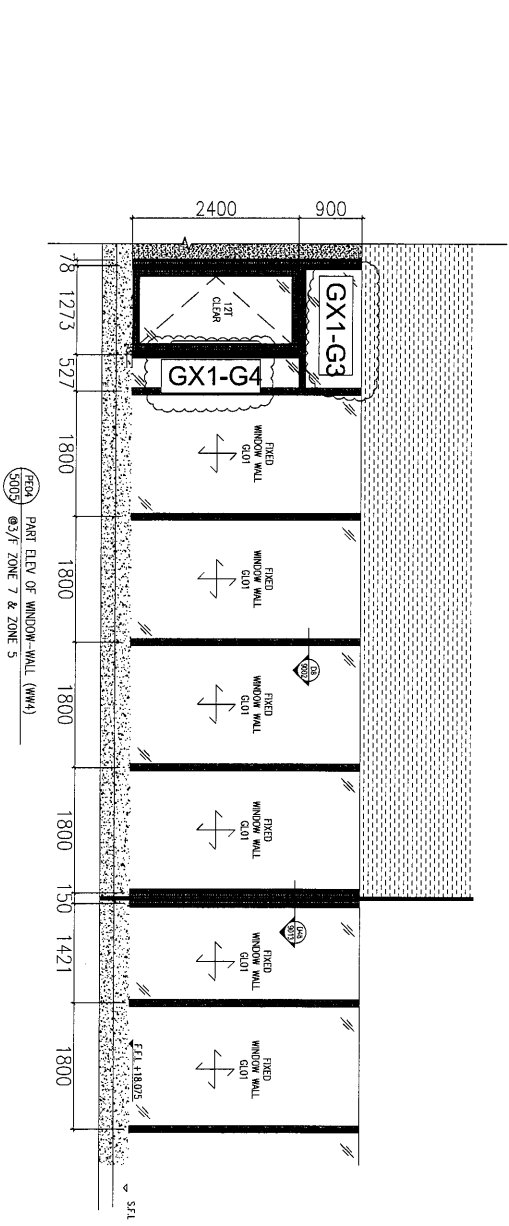


名稱		制圖		修改			
材料		復核		日期			
顏色		批准		圖號			



美特鋁質 有限公司
MIDI Aluminium Fabricator Ltd.

工程號	J-836	地盤	日出康城
-----	-------	----	------



名稱	玻璃安裝位置圖	制圖		修改	
材料		復核		日期	
顏色		批准		圖號	WW4(A-N) LJ01

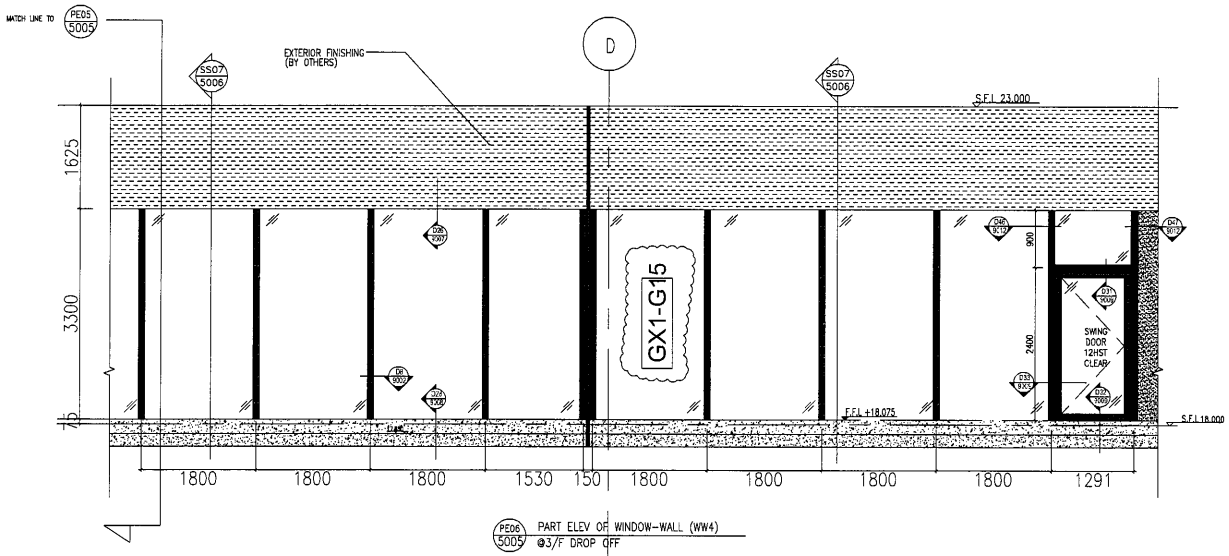
6

EG-DWG3



美特鋁質 有限公司
MIDI Aluminium Fabricator Ltd.

工程號	J-836	地盤	日出康城
-----	-------	----	------



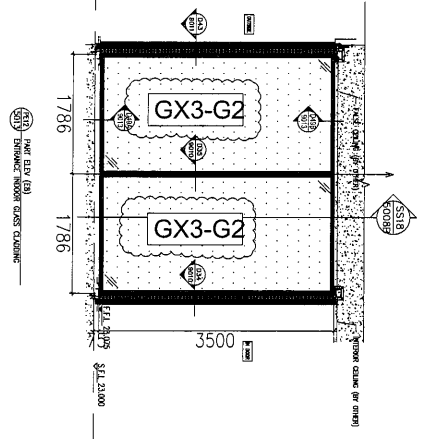
名稱	玻璃安裝位置圖	制圖		修改			
材料		復核		日期			
顏色		批准		圖號	WW4(A-N) LJ02		

8

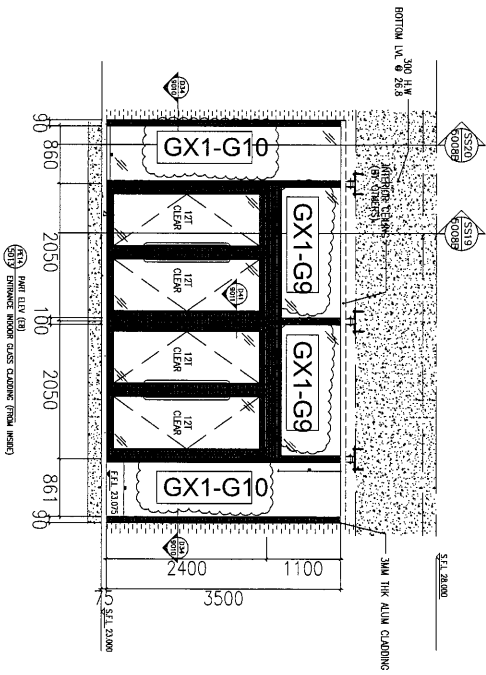
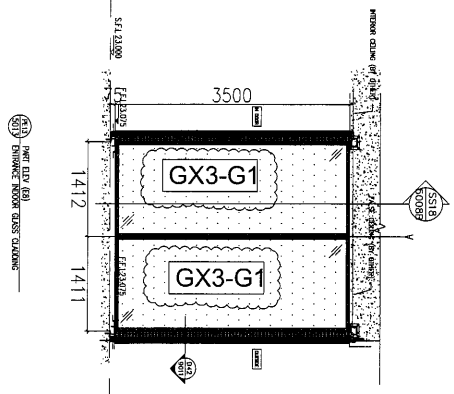
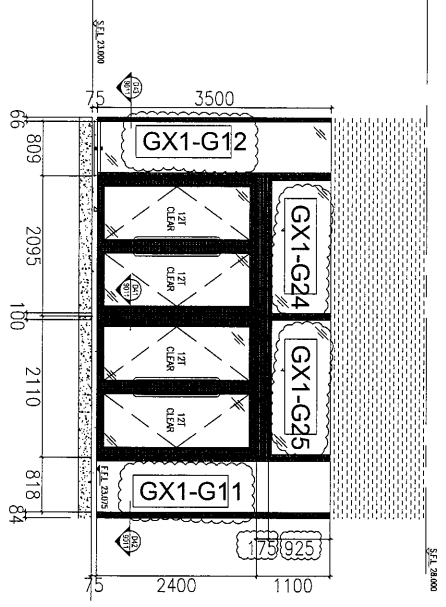
EG-DWG3

美特鋁質 有限公司
MIDI Aluminium Fabricator Ltd.

工程號 J-836 地盤 日出康城



PER08A PART ELEV. OF WINDOW-WALL (E8)
5009

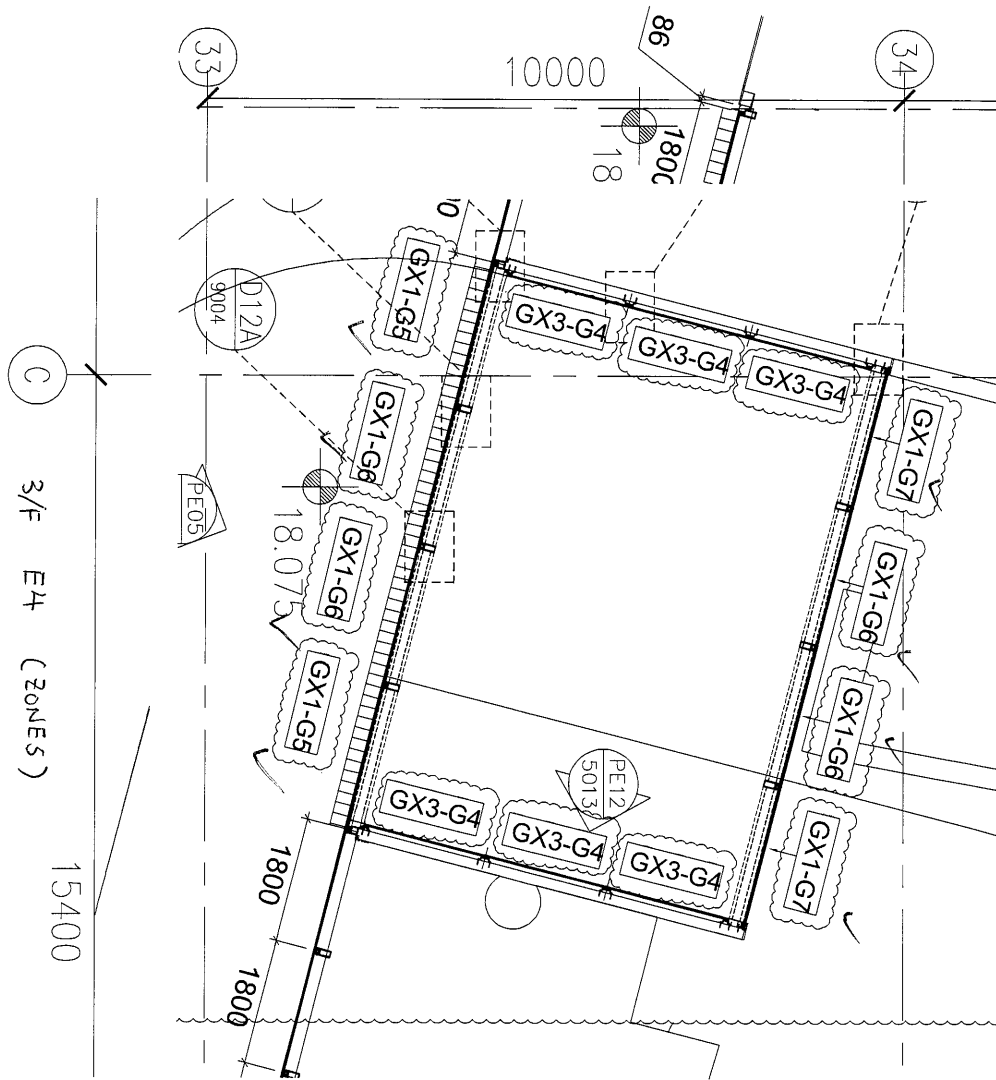


名稱	玻璃安裝位置圖	制圖		修改	
材料		復核		日期	
顏色		批准		圖號	WW4(A-N) LJ04



美特鋁質 有限公司
MIDI Aluminium Fabricator Ltd.

工程號	J-836	地盤	日出康城
-----	-------	----	------



名稱	玻璃安裝位置圖	制圖		修改			
材料		復核		日期			
顏色		批准		圖號	WW4(A-N) LJ06		

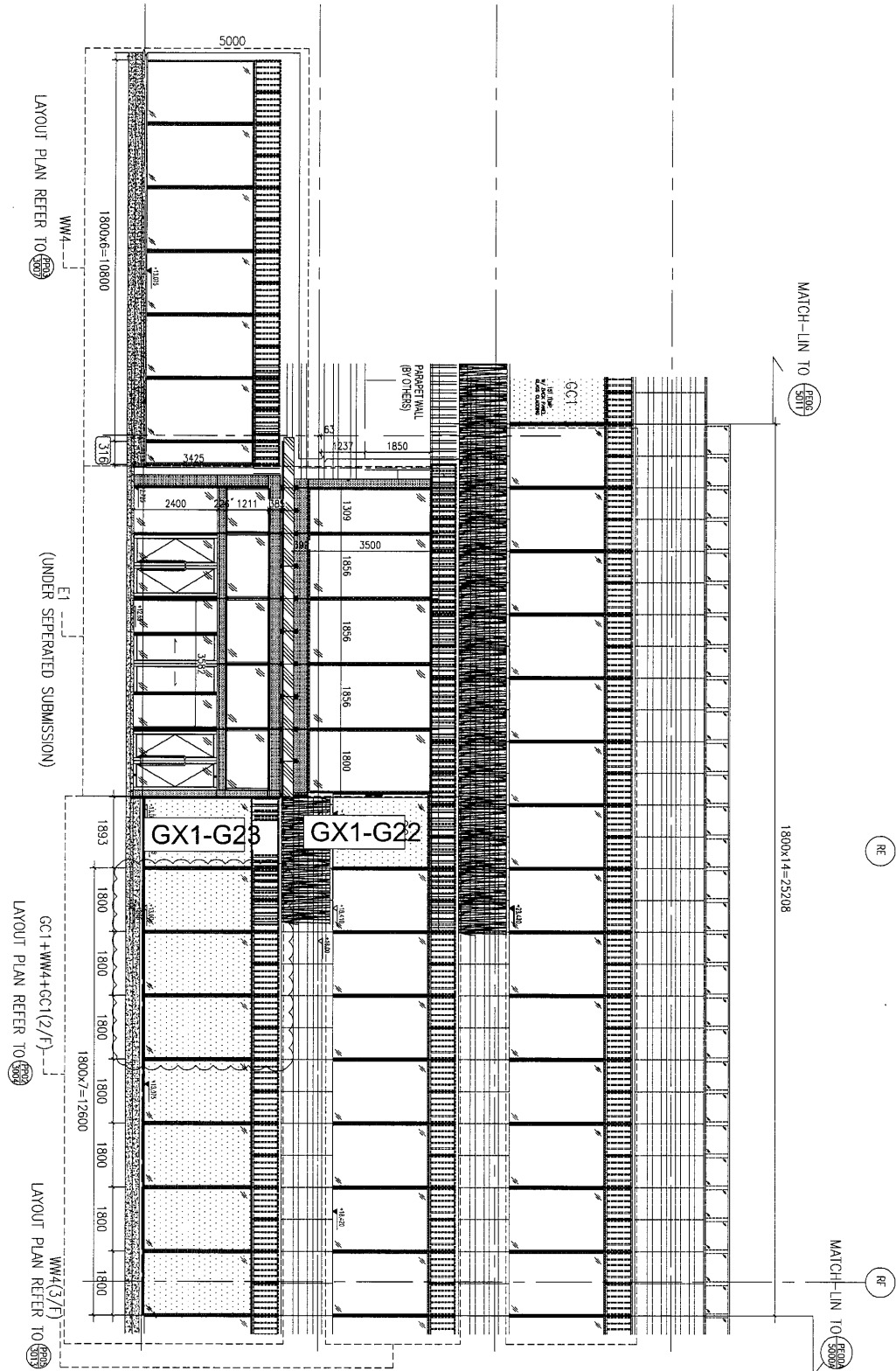
11

EG-DWG3



美特鋁質 有限公司
MIDI Aluminium Fabricator Ltd.

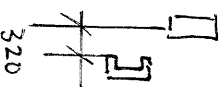
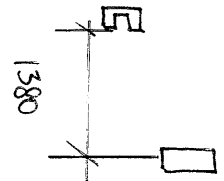
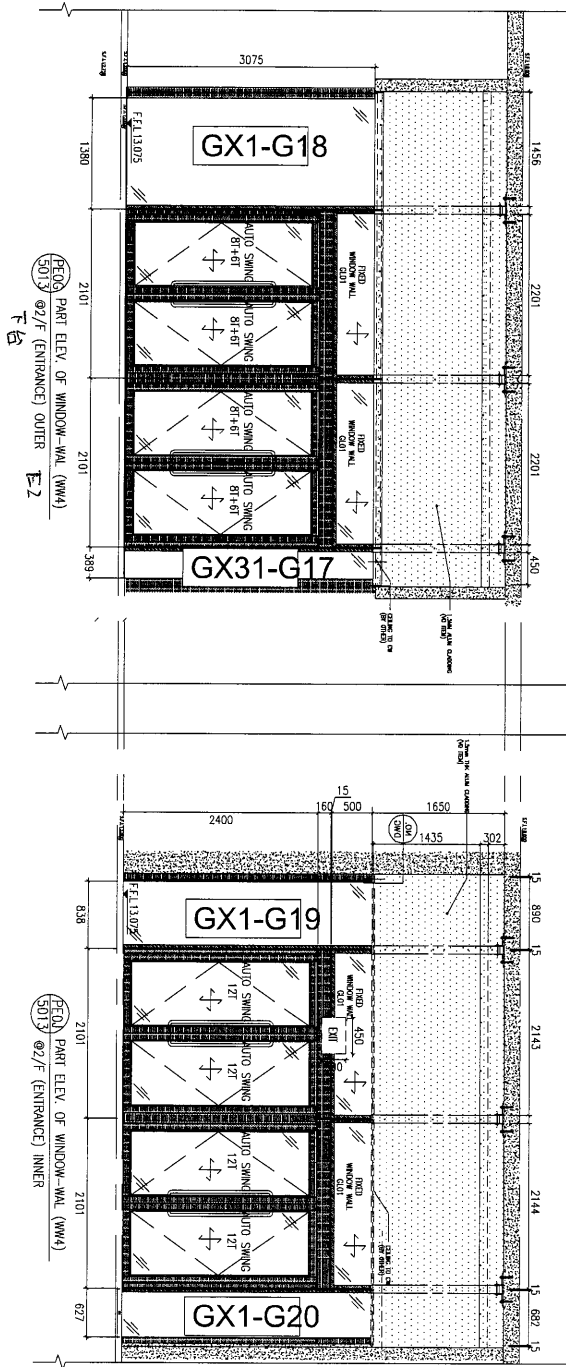
工程號	J-836	地盤	日出康城
-----	-------	----	------





美特鋁質 有限公司
MIDI Aluminium Fabricator Ltd.

工程號 J-836 地盤 日出康城 WW4(N-RH)



名稱	玻璃安裝位置圖	制圖		修改			
材料		復核		日期			
顏色		批准		圖號	WW4(N-RH) LJ09		

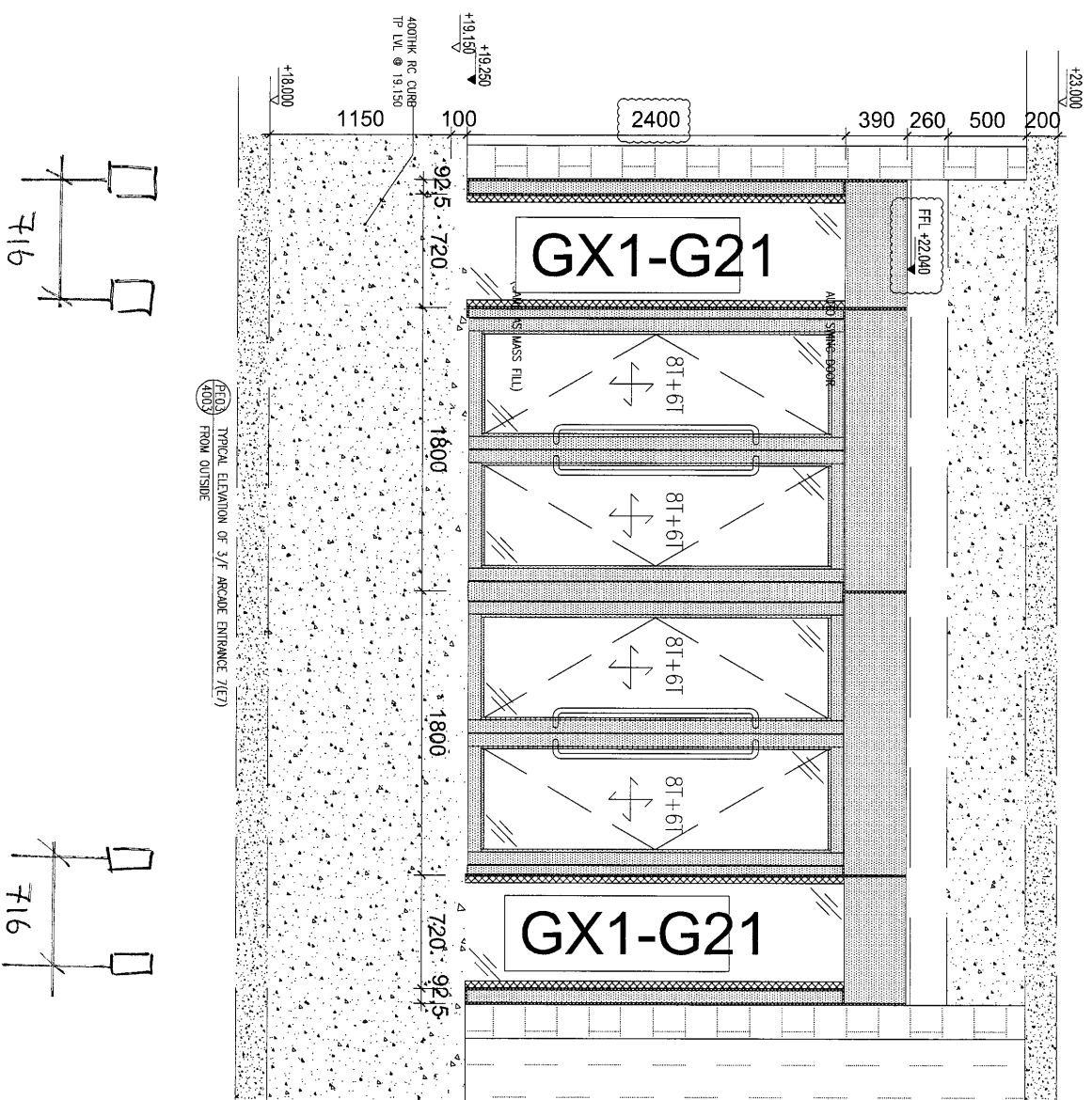
13

EG-DWG3



美特鋁質 有限公司
MIDI Aluminium Fabricator Ltd.

工程號 J-836 地盤 日出康城 E7



名稱	玻璃安裝位置圖	制圖		修改			
材料		復核		日期			
顏色		批准		圖號	E7 LJ10		