

工程指示 / 要求簡箋(E.I.)

工程指示編號：EI/ 0782/19

修改版次：

工程編號：J836

工程名稱：日出康城7期(平台)

工程項目：WW1 頂鵝頭防水片生產

收件人：生統

發件人：Joe Chan

日期：8/7/2019

要求提供 / 確認 事項：

- () 初步鋁料 B.M.
- () 加工拆圖，然後生產
- () 尺寸表
- () 正式鋁料 B.M.
- () 技術上資料 / 指示
- () 報價
- () 配件 B.M.
- () 樣辦或貨品說明書
- () 分判合約
- () 其他：_____

內容：

請依附件資料，生產防水片，
送地盤 (鍍化處理)

急

請在 15/7/2019 前完成上列要求。

附有關圖紙 / 文件：

4頁

以上項目為：

- 原合約工程包
- 原合約工程加 / 減賬
- 新工程報價

原因：-

分發東莞各部門：

- () 生產技術總監 連附件
- () 技術部 連附件
- () 生產部 連附件
- () 機械設計部 連附件
- () 採購部 連附件
- () 生產統籌部 連附件
- () 質檢部 連附件
- () 會計部 連附件
- () 報關組 連附件
- () 其他 _____ 連附件

分發香港各部門：

- () 行政部 連附件
- () 會計部 連附件
- () 統籌部 連附件
- () 工程部地盤科文 連附件
- () 採購部 連附件
- () QS 部 連附件
- () 維修部 連附件
- () 其他 _____ 連附件

傳遞編號：

HK 1546/19

發件人簽署：

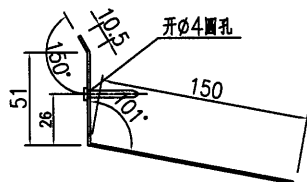
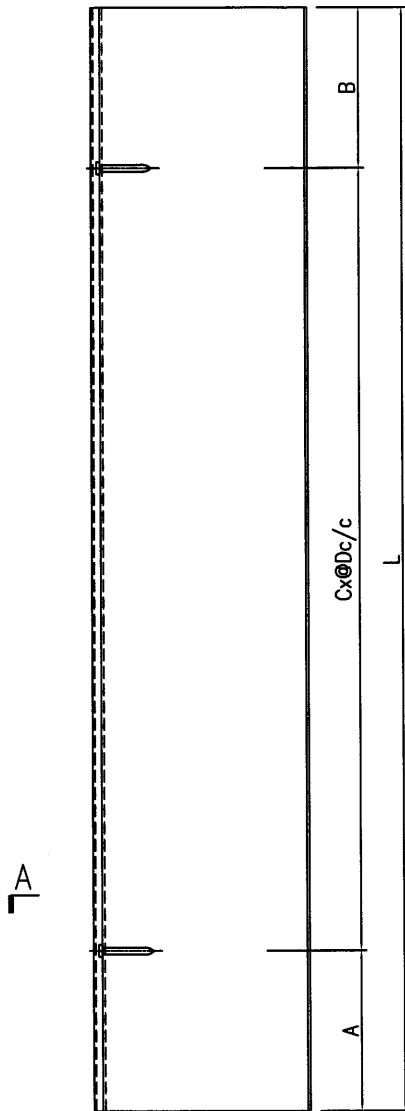
Joe Chan

項目經理簽署：

P.P. [Signature]

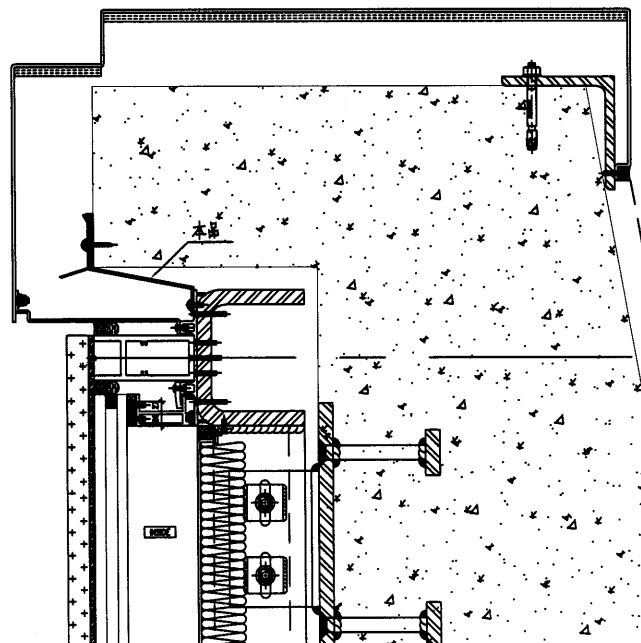
 美特鋁質 有限公司 MIDI Aluminium Fabricator Ltd.			
工程號	J836	地盤	日出康城

产品编号	L(MM)	数量	A	B	C	D	E	N	M
WW1-FS01-01	2125	20	162.5	162.5	6	300			
WW1-FS01-02	1525	14	162.5	162.5	4	300			
WW1-FS01-03	1110	14	105	105	3	300			



SECTION A-A

节点编号: J836-SD-WW1-6001



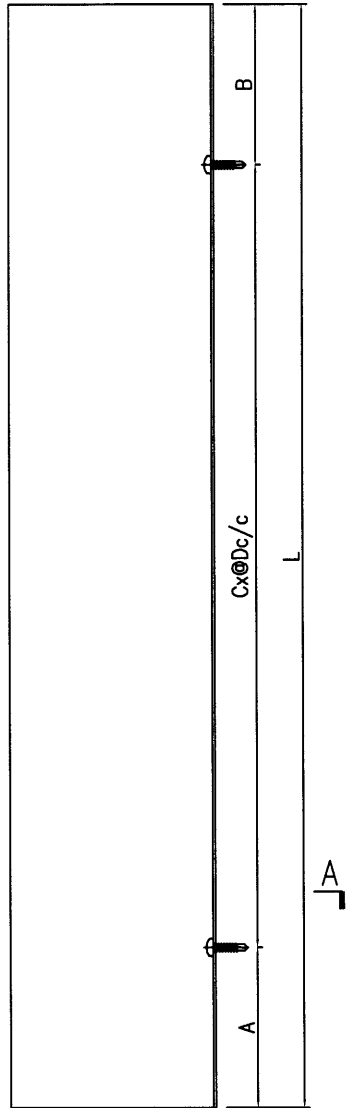
名稱	鋁板加工圖	制圖	曾建平	2018-10-06	修改			
材料	1.5mm厚鋁板	復核			日期			
顏色	鉻化處理	批准			圖號	J836-WW1-FS01		



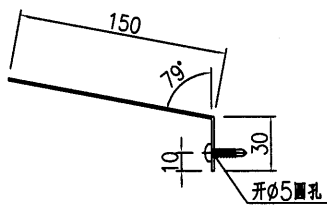
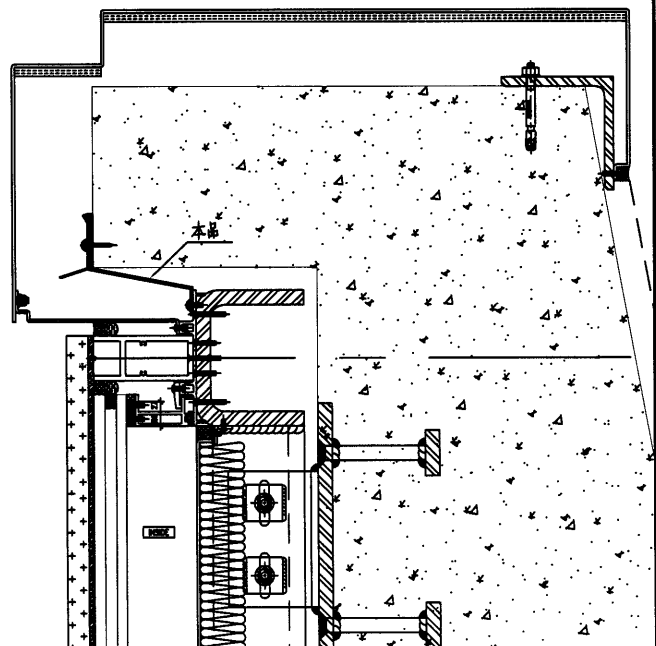
美特鋁質 有限公司
MIDI Aluminium Fabricator Ltd.

产品编号	L(MM)	数量	A	B	C	D	E	N	M
WW1-FS01-01	2125	20	162.5	162.5	6	300			
WW1-FS01-02	1525	14	162.5	162.5	4	300			
WW1-FS01-03	1110	14	105	105	3	300			

工程號	J836	地盤	日出康城
-----	------	----	------



节点编号: J836-SD-WW1-6001

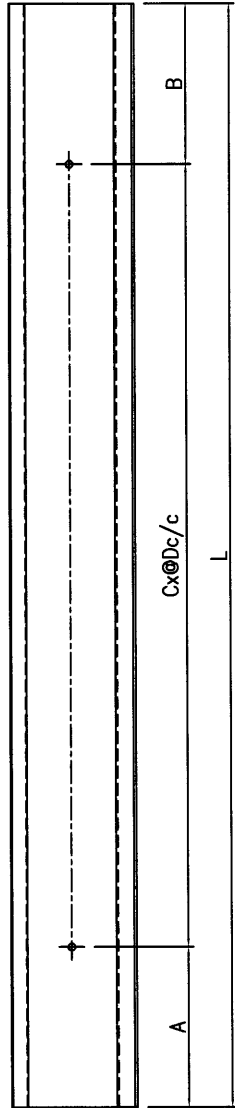


SECTION A-A

名稱	鋁板加工圖	制圖	曾建平	2018-10-06	修改				
材料	1.5mm厚鋁板	復核			日期				
顏色	鉻化處理	批准			圖號	J836-WW1-FS01			

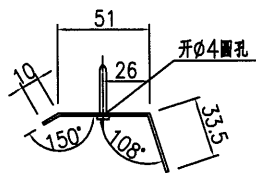
 美特鋁質 有限公司 MIDI Aluminium Fabricator Ltd.			
工程號	J836	地盤	日出康城

产品编号	L(MM)	数量	A	B	C	D	E	N	M
WW1-FS02-01	2125	20	162.5	162.5	6	300			
WW1-FS02-02	1525	14	162.5	162.5	4	300			
WW1-FS02-03	1110	14	105	105	3	300			



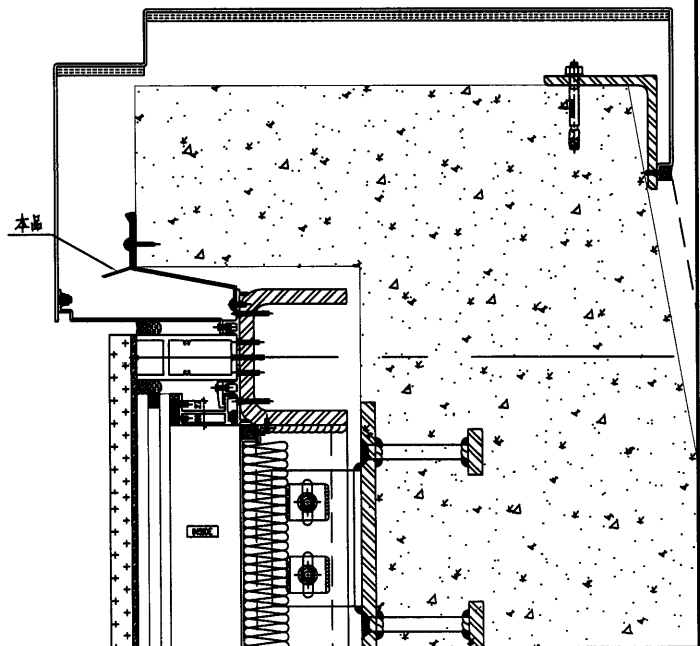
A

A



SECTION A-A

节点编号: J836-SD-WW1-6001



名稱	鋁板加工圖	制圖	曾建平	2018-10-06	修改				
材料	1.5mm厚鋁板	復核			日期				
顏色	鉻化處理	批准			圖號	J836-WW1-FS02			

④

我烏頭石屎出入嚴重，
防水片需分兩件安
裝

