

工程指示 / 要求簡箋(E.I.)

工程指示編號：EI/ 0782/19

修改版次：A

工程編號：J836

工程名稱：日出康城7期(平台)

工程項目：WW1 頂鵝頭防水片生產

收件人：生統

發件人：Joe Chan

日期：8/7/2019

要求提供 /  確認 事項：

- 初步鋁料 B.M.
- 加工拆圖，然後生產
- 尺寸表
- 正式鋁料 B.M.
- 技術上資料 / 指示
- 報價
- 配件 B.M.
- 樣辦或貨品說明書
- 分判合約
- 其他：\_\_\_\_\_

內容：

請依附件資料，生產防水片，送地盤(鍍化處理)

急

請在 15/7/2019 前完成上列要求。

附有關圖紙 / 文件：

4頁

以上項目為：

- 原合約工程包
- 原合約工程加 / 減賬
- 新工程報價

原因：-

分發東莞各部門：

- 生產技術總監  連附件
- 技術部  連附件
- 生產部  連附件
- 機械設計部  連附件
- 採購部  連附件
- 生產統籌部  連附件
- 梅軍
- 質檢部  連附件
- 會計部  連附件
- 報關組  連附件
- 其他 \_\_\_\_\_  連附件

分發香港各部門：

- 行政部  連附件
- 會計部  連附件
- 統籌部  連附件
- 工程部地盤科文  連附件
- 積哥
- 採購部  連附件
- QS 部  連附件
- 維修部  連附件
- 其他 \_\_\_\_\_  連附件

傳遞編號：

HK 1550 / 19

發件人簽署：

[Signature]

項目經理簽署：

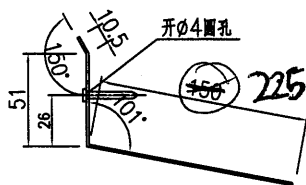
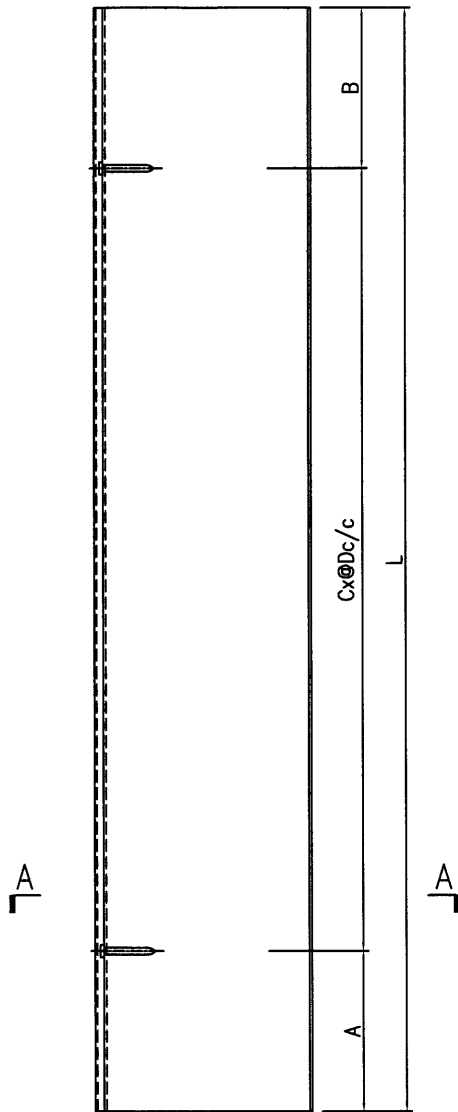
P.P. [Signature]



美特鋁質有限公司  
MIDI Aluminium Fabricator Ltd.

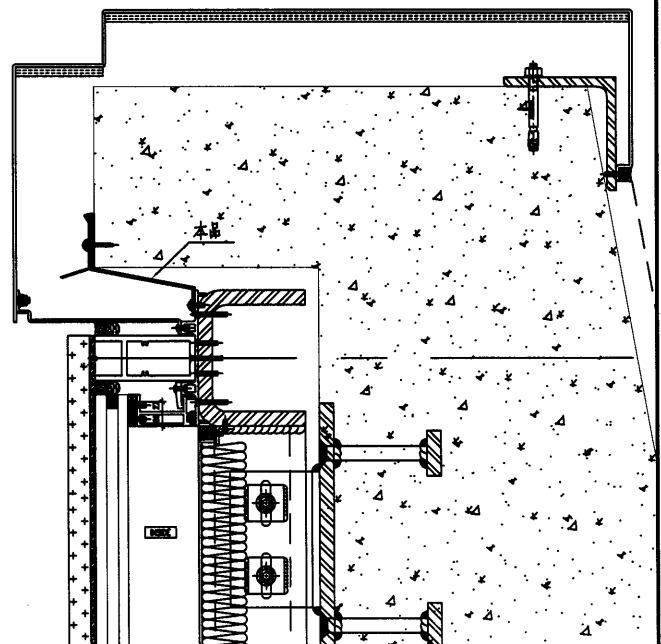
产品编号	L(MM)	数量	A	B	C	D	E	N	M
WW1-FS01-01	2125	20	162.5	162.5	6	300			
WW1-FS01-02	1525	14	162.5	162.5	4	300			
WW1-FS01-03	1110	14	105	105	3	300			

工程號	J836	地盤	日出康城
-----	------	----	------



SECTION A-A

节点编号: J836-SD-WW1-6001



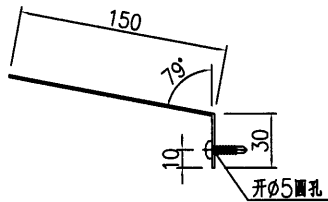
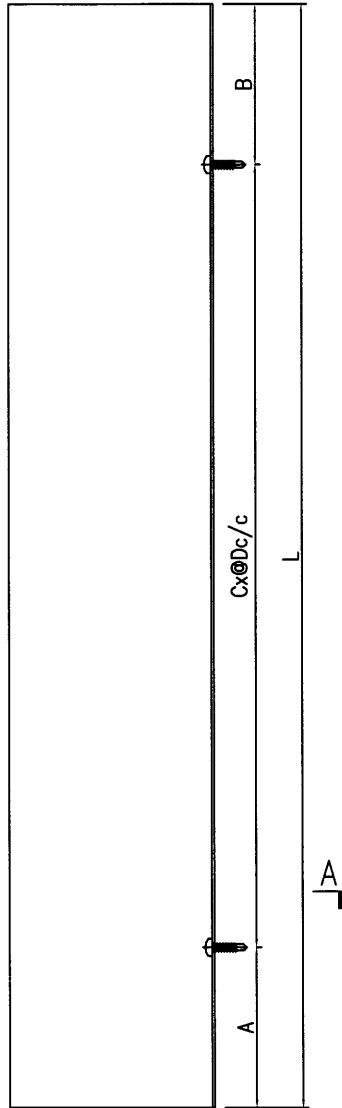
名稱	鋁板加工圖	制圖	曾建平	2018-10-06	修改			
材料	1.5mm厚鋁板	復核			日期			
顏色	鉻化處理	批准			圖號	J836-WW1-FS01		



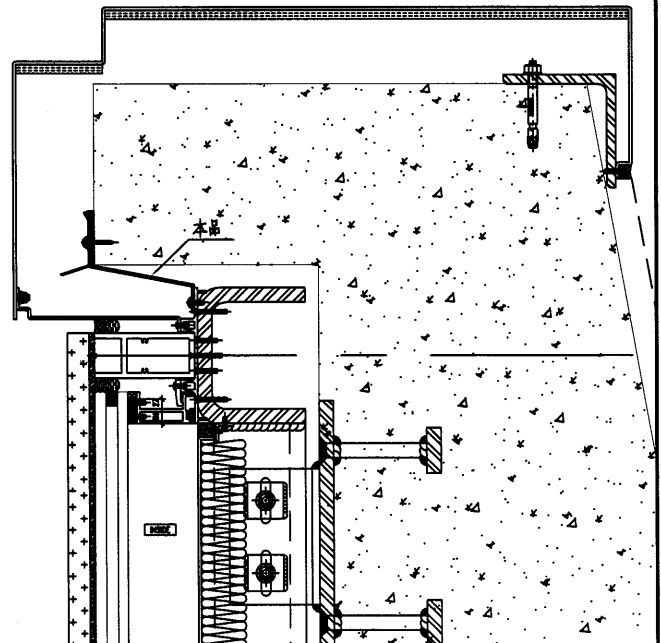
美特鋁質 有限公司  
MIDI Aluminium Fabricator Ltd.

产品编号	L(MM)	数量	A	B	C	D	E	N	M
WW1-FS01-01	2125	20	162.5	162.5	6	300			
WW1-FS01-02	1525	14	162.5	162.5	4	300			
WW1-FS01-03	1110	14	105	105	3	300			

工程號 J836 地盤 日出康城



节点编号: J836-SD-WW1-6001



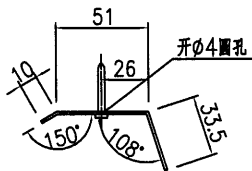
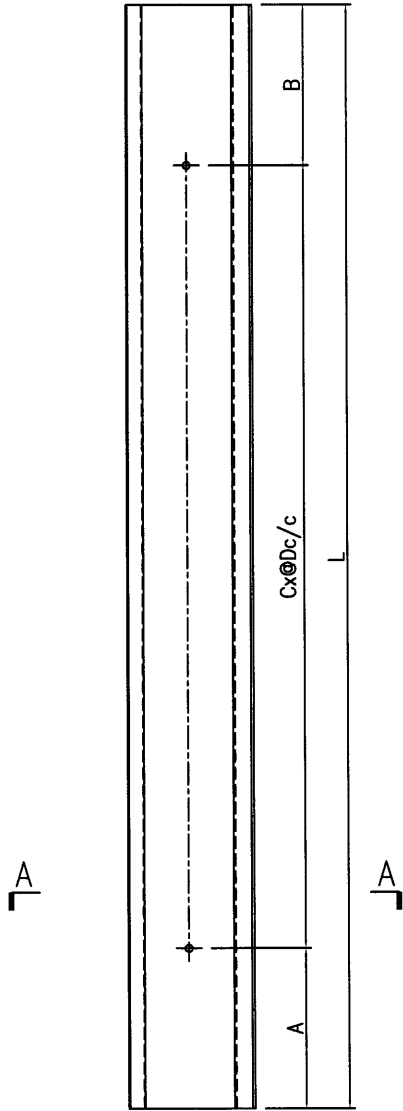
名稱	鋁板加工圖	制圖	曾建平	2018-10-06	修改				
材料	1.5mm厚鋁板	復核			日期				
顏色	鉻化處理	批准			圖號	J836-WW1-FS01			



美特鋁質 有限公司  
MIDI Aluminium Fabricator Ltd.

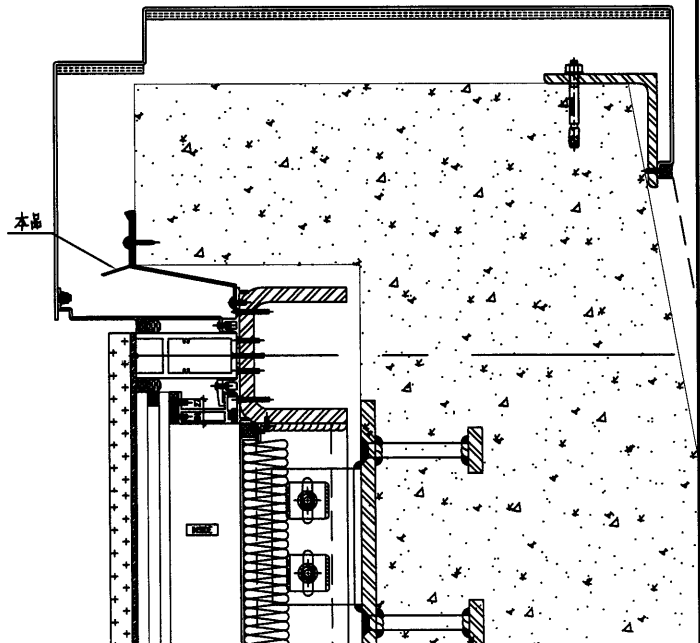
产品编号	L(MM)	数量	A	B	C	D	E	N	M
WW1-FS02-01	2125	20	162.5	162.5	6	300			
WW1-FS02-02	1525	14	162.5	162.5	4	300			
WW1-FS02-03	1110	14	105	105	3	300			

工程號 J836 地盤 日出康城



SECTION A-A

节点编号: J836-SD-WW1-6001



名稱	鋁板加工圖	制圖	曾建平	2018-10-06	修改				
材料	1.5mm厚鋁板	復核			日期				
顏色	鉻化處理	批准			圖號	J836-WW1-FS02			

④

我烏頭石屎出入嚴重，  
防水片需分兩件安  
裝

