

工程指示 / 要求簡箋(E.I.)

工程指示編號：EI/ 0736 /19 修改版次：
 工程編號：J836 工程名稱：日出康城7期(平台)
 工程項目：WW4(N-RH) E2門口補出鐵件
 收件人：Maggie Lor 發件人：Joe Chan 日期：21/6/2019

要求提供 / 確認 事項：

- | | | |
|------------------------------------|-------------------------------------|-------------------------------|
| <input type="checkbox"/> 初步鋁料 B.M. | <input type="checkbox"/> 加工拆圖，然後生產 | <input type="checkbox"/> 尺寸表 |
| <input type="checkbox"/> 正式鋁料 B.M. | <input type="checkbox"/> 技術上資料 / 指示 | <input type="checkbox"/> 報價 |
| <input type="checkbox"/> 配件 B.M. | <input type="checkbox"/> 樣辦或貨品說明書 | <input type="checkbox"/> 分判合約 |
| <input type="checkbox"/> 其他：_____ | | |

內容：

請依附件資料，生產 GMS 鐵件，送地盤

急

請在 30/6/2019 前完成上列要求。

附有關圖紙 / 文件：

4頁

以上項目為：

- 原合約工程包 原合約工程加 / 減賬 新工程報價

原因：-

分發東莞各部門：

- () 生產技術總監 連附件 () 技術部 連附件 () 生產部 連附件 () 機械設計部 連附件
 () 採購部 連附件 () 生產統籌部 連附件
 () 質檢部 連附件 () 會計部 連附件 () 報關組 連附件 () 其他 _____ 連附件

分發香港各部門：

- () 行政部 連附件 () 會計部 連附件 () 統籌部 連附件 (✓) 工程地盤科文 連附件 積哥
 () 採購部 連附件 () QS 部 連附件 () 維修部 連附件 () 其他 _____ 連附件

傳遞編號：

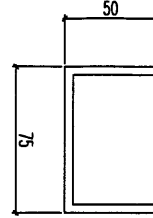
發件人簽署：

項目經理簽署：

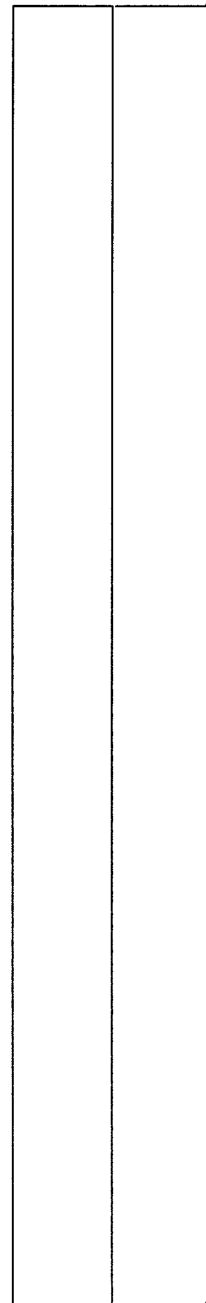
美特鋁質 有限公司
MIDI Aluminium Fabricator Ltd.

工程號 J-836 地盤 日出康城(WW4 N-RH)

地盤因應石屎出入，切割所需長度



數量: 4件



50x75x50x6mm U槽

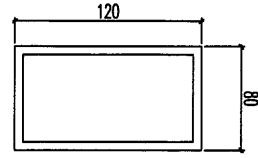
此件由150x75x6mm扁通切成

| | | | | | | | | |
|----|-----|----|-----|-----------|----|-------|--|--|
| 名稱 | 門鐵件 | 制圖 | JOE | 2019.6.13 | 修改 | | | |
| 材料 | GMS | 復核 | | | 日期 | | | |
| 顏色 | GMS | 批准 | | | 圖號 | TQ-02 | | |

美特鋁質 有限公司
MIDI Aluminium Fabricator Ltd.

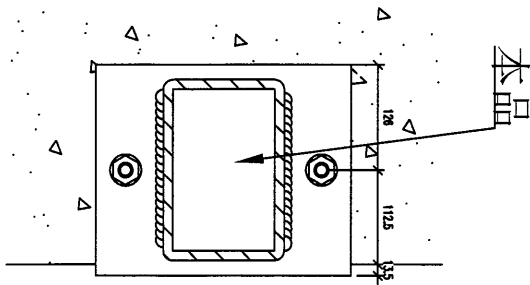
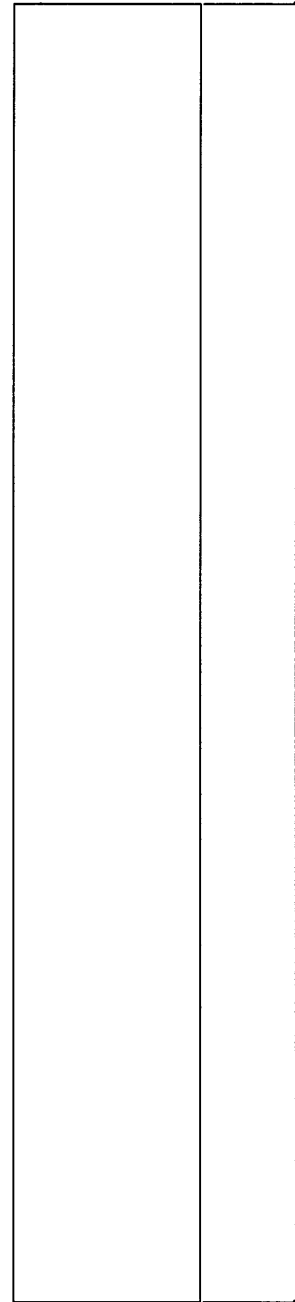
工程號 J-836 地盤 日出康城(WW4 N-RH)

地盤因應石屎出入，切割所需長度



數量: 4 件

120x80x6mm 扁通



A
9013
END FIXING OF TOP TRANSOM

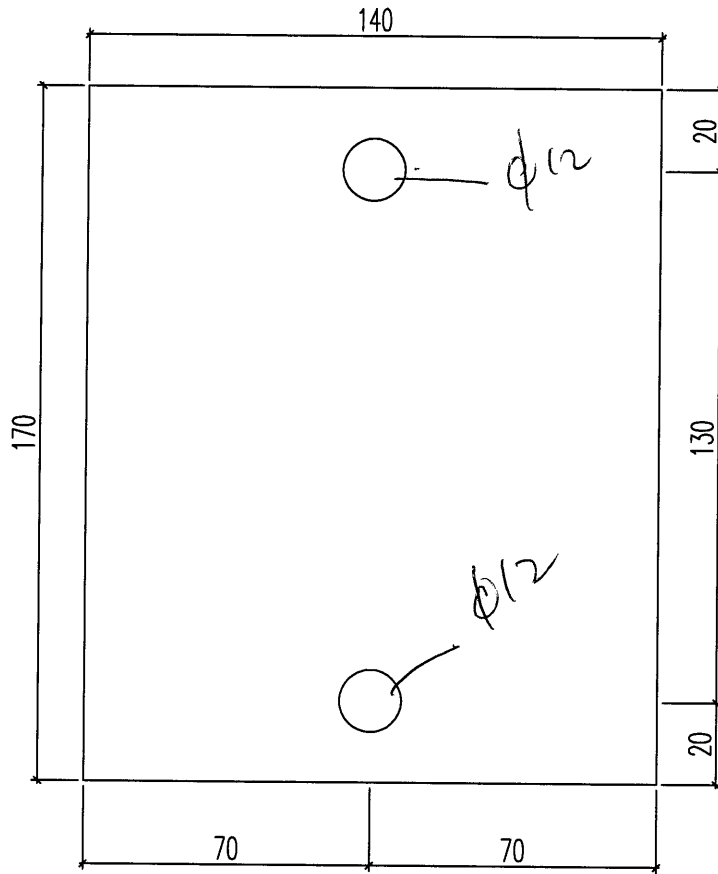
| | | | | | | | | |
|----|-----|----|-----|-----------|----|-------|--|--|
| 名稱 | 門鐵件 | 制圖 | JOE | 2019.6.13 | 修改 | | | |
| 材料 | GMS | 復核 | | | 日期 | | | |
| 顏色 | GMS | 批准 | | | 圖號 | TQ-03 | | |



美特鋁質 有限公司
MIDI Aluminium Fabricator Ltd.

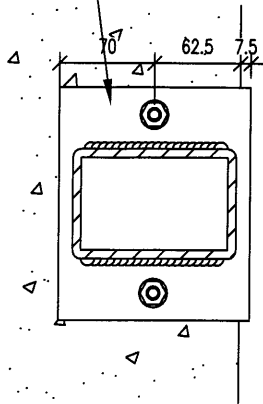
數量: 4 件

| | | | |
|-----|-------|----|-----------------|
| 工程號 | J-836 | 地盤 | 日出康城 WW4 (N-RH) |
|-----|-------|----|-----------------|



5 mm厚鐵板

本品



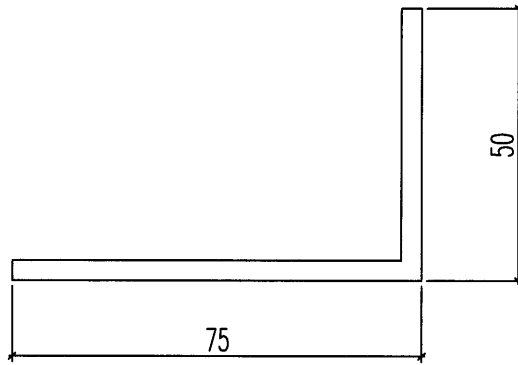
A END FIXING OF TOP TRANSOM
9013

| | | | | | | | | |
|----|-----|----|-----|-----------|----|-------|--|--|
| 名稱 | 門鐵件 | 制圖 | JOE | 2019.6.13 | 修改 | | | |
| 材料 | GMS | 復核 | | | 日期 | | | |
| 顏色 | GMS | 批准 | | | 圖號 | TQ-01 | | |


 美特鋁質 有限公司
 MIDI Aluminium Fabricator Ltd.

數量: 12 件

| | | | |
|-----|-------|----|-----------------|
| 工程號 | J-836 | 地盤 | 日出康城 WW4 (N-RH) |
|-----|-------|----|-----------------|



75x50x5mm 鐵角 (L=150)

| | | | | | | | | |
|----|-----|----|-----|-----------|----|-------|--|--|
| 名稱 | 門鐵件 | 制圖 | JOE | 2019.6.13 | 修改 | | | |
| 材料 | GMS | 復核 | | | 日期 | | | |
| 顏色 | GMS | 批准 | | | 圖號 | TQ-04 | | |