

工程指示 / 要求簡箋(E.I.)

工程指示編號：EI/ 0285 /19 修改版次：  
 工程編號：J836 工程名稱：日出康城 7 期 (平台)  
 工程項目：E1 地盤用玻璃生產。  
 收件人：Maggie Loy 發件人：李耀揚 日期：2019/3/8

要求提供 /  確認 事項：

- ( ) 初步鋁料 B.M. ( ) 加工拆圖，然後生產 ( ) 尺寸表
- ( ) 正式鋁料 B.M. ( ) 技術上資料 / 指示 ( ) 報價
- ( ) 配件 B.M. ( ) 樣辦或貨品說明書 ( ) 分判合約
- ( ) 其他：\_\_\_\_\_

內容：

新做附件資料，安排生產玻璃送地盤安裝。

(先備片，圖案後補)

請在 2019/4/10 前完成上列要求。

附有關圖紙 / 文件：

8 頁

以上項目為：

- 原合約工程包  原合約工程加 / 減賬  新工程報價

原因：-

分發東莞各部門：

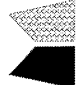
- ( ) 生產技術總監  連附件 ( ) 技術部  連附件 ( ) 生產部  連附件 ( ) 機械設計部  連附件
- ( ) 採購部  連附件 ( ) 生產統籌部  連附件
- ( ) 質檢部  連附件 ( ) 會計部  連附件 ( ) 報關組  連附件 ( ) 其他 秋  連附件

分發香港各部門：

- ( ) 行政部  連附件 ( ) 會計部  連附件 ( ) 統籌部  連附件 ( ) 工程部地盤科文  連附件 核哥
- ( ) 採購部  連附件 ( ) QS 部  連附件 ( ) 維修部  連附件 ( ) 其他 \_\_\_\_\_  連附件

傳遞編號：HK 0552 /19.

發件人簽署：  
 項目經理簽署：

 美特鋁質有限公司 MIDI Aluminium Fabricator Ltd.		工程號: J-836		計算: 黃漢卿		日期: 28/02/2019		送呈: 胡哥	
地盤名稱: 日出康城		核對: 王禮秋		日期: 28/02/2019		副本:			
項目類別: E1(WW&CANOPY)		批准:		日期:		A/C Code:			
修改版次:		總計玻璃面積 (平方米):		21.291		此BM依據			
序號	修改內容	玻璃圖號	顏色與類型	玻璃尺寸			數量 (塊)	總面積 (平方米)	備注
				厚度 (mm)	寬度 (mm)	高度 (mm)			
1		E1-GL4-G1	10mm THK. CLEAR TEMPERED GLASS w/FRITTED PATTEN +1.52 PVB++10mm THK. HEAT STRENGTHENED GLASS	21.52	1094.5	1578.0	1	1.727	玻璃加工圖見E1-GL4-G1
2		E1-GL4-G2		21.52	605.0	1578.0	2	1.909	玻璃加工圖見E1-GL4-G2
3		E1-GL4-G3		21.52	888.0	1578.0	7	9.809	玻璃加工圖見E1-GL4-G3
4		E1-GL4-G4		21.52	880.0	1578.0	1	1.389	玻璃加工圖見E1-GL4-G4
5						合計	11	14.83	
6		E1-GL5-G1	22mm THK. CLEAR TEMPERED GLASS+2.28 PVB+22mm THK. CLEAR TEMPERED GLASS+2.28 PVB+22mm THK. CLEAR TEMPERED GLASS	70.56	350.0	1845.0	10	6.458	玻璃加工圖見E1-GL5-G1
7						合計	10	6.46	
						總計:	21	21.29	
加工注意事項:									
1). 本表中所有玻璃為信義玻璃廠出品之玻璃原片 2). 本表中所有玻璃對角線尺寸偏差要求不超過正負2mm。 3). 本表中所有玻璃要求粗磨邊處理並倒棱角。 4). 本表中不同種類玻璃參照玻璃加工圖加工。 5). 本表中所有強化玻璃均需HEAT SOAK TEST。 6). 本表中所有強化玻璃之入爐方向均以寬度方向進入。 7). 本表中所有玻璃成品送交東莞莞而特廠，每次交貨時須齊層、齊款、齊數量，每次來貨之具體數量由莞而特廠生產統籌部提供。 8). 本表中所有玻璃成品均需注明室內外面及其玻璃編號，以便識別。									
加工注意事項:									



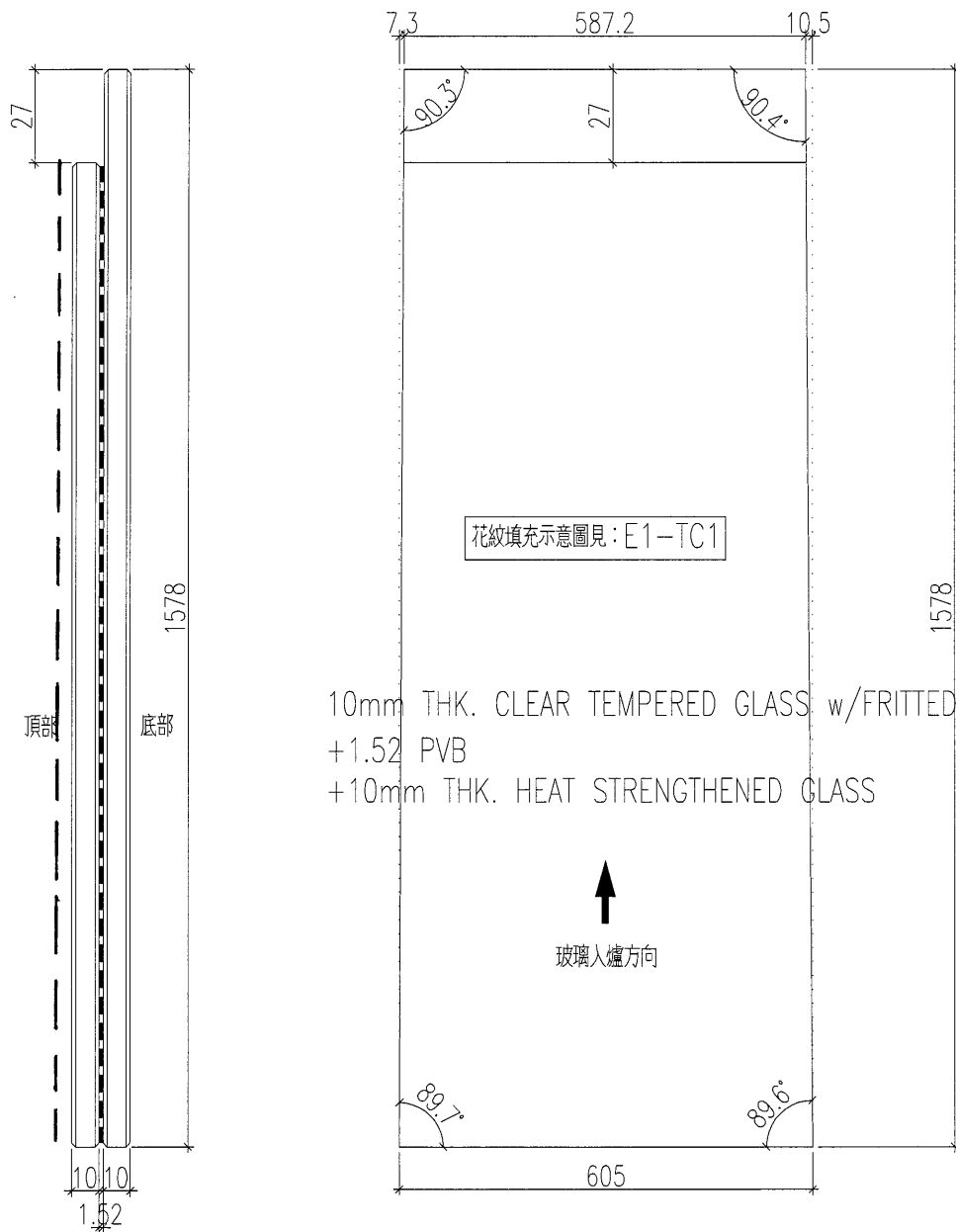
美特鋁質 有限公司  
MIDI Aluminium Fabricator Ltd.

加工數量： 2件

工程號 E1-GL4-G地盤 日出康城(WW3)

請香港確定玻璃是否有圖案，如有，是否照附圖圖案加工

圖案後補



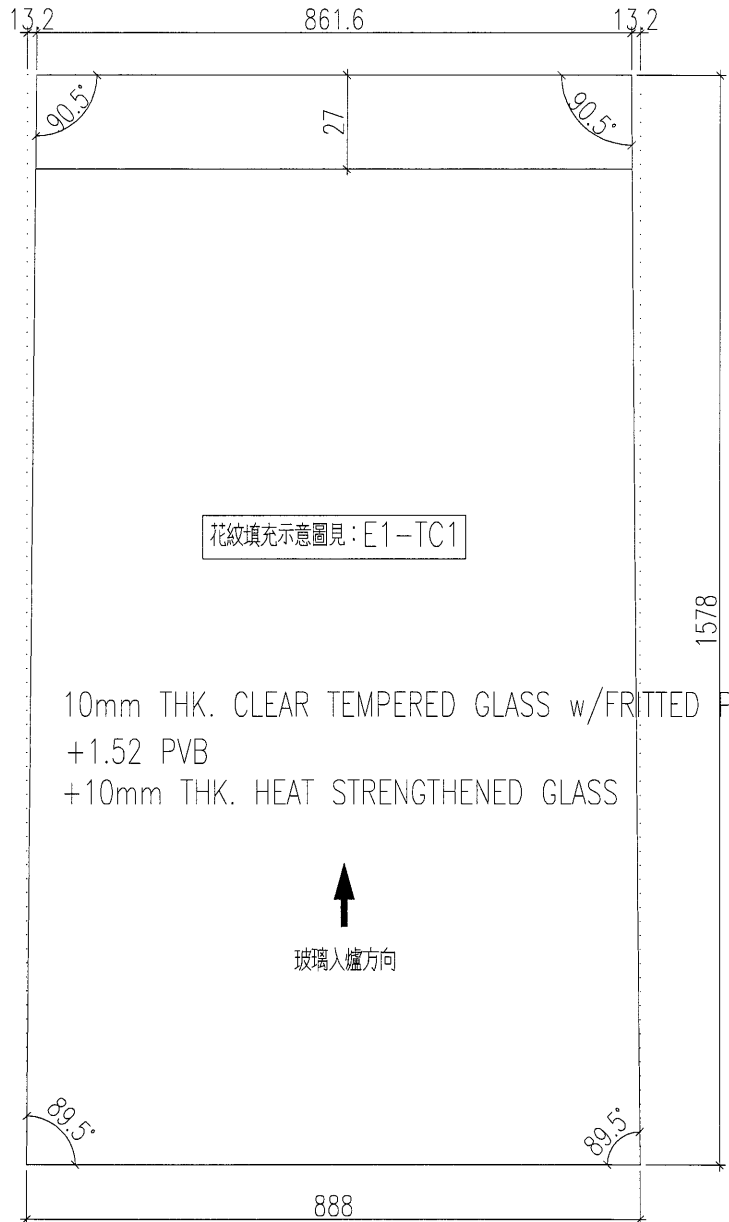
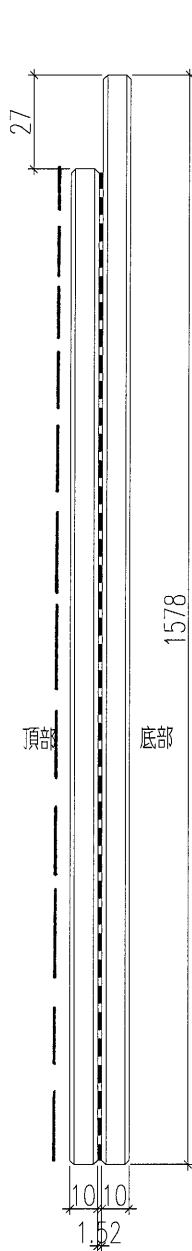
10mm THK. CLEAR TEMPERED GLASS w/FRITTED PATTEN  
+1.52 PVB  
+10mm THK. HEAT STRENGTHENED GLASS

玻璃入爐方向

名稱	玻璃加工圖	制圖	黃漢卿	2019.2.28	修改			
材料		復核			日期			
顏色		批准			圖號	E1-GL4-G2		

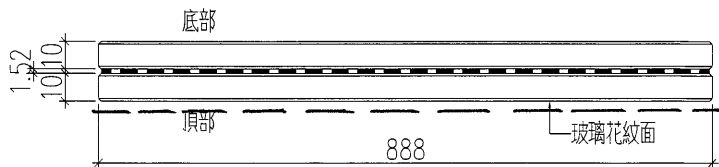
請香港確定玻璃是否有圖案，如有，是否照附圖圖案加工

圖案復補



10mm THK. CLEAR TEMPERED GLASS w/FRITTED PATTEN  
+1.52 PVB  
+10mm THK. HEAT STRENGTHENED GLASS

玻璃入爐方向



名稱	玻璃加工圖	制圖	黃漢卿	2019.2.28	修改			
材料		復核			日期			
顏色		批准			圖號	E1-GL4-G3		

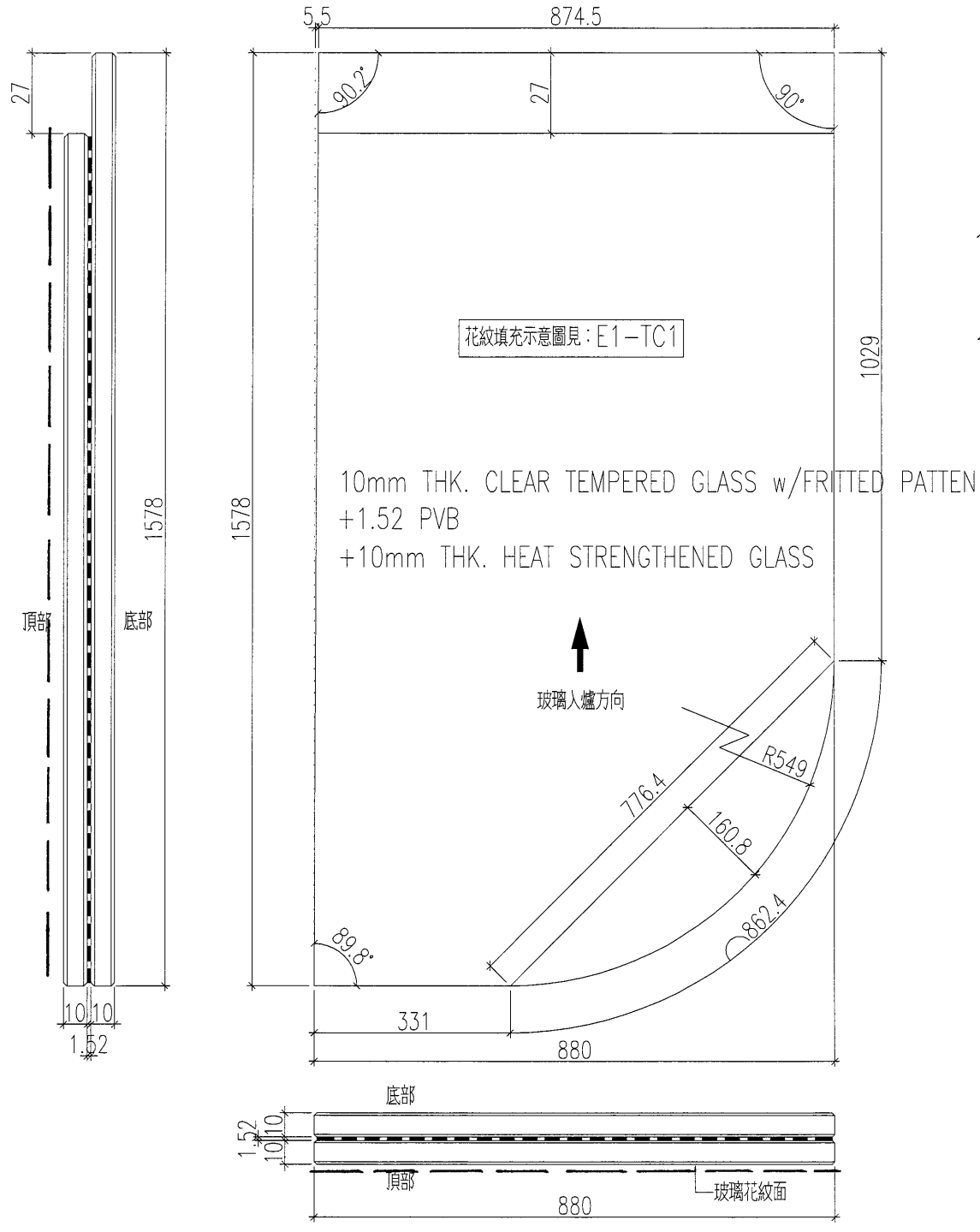
**美特鋁質** 有限公司  
MIDI Aluminium Fabricator Ltd.

工程號: E1-GL4-G地盤 日出康城(WW3)

加工數量: 1件

請香港確定玻璃是否有圖案，如有，是否照附圖圖案加工

圖案  
後  
補



名稱	玻璃加工圖	制圖	黃漢卿	2019.2.28	修改			
材料		復核			日期			
顏色		批准			圖號	E1-GL4-G4		



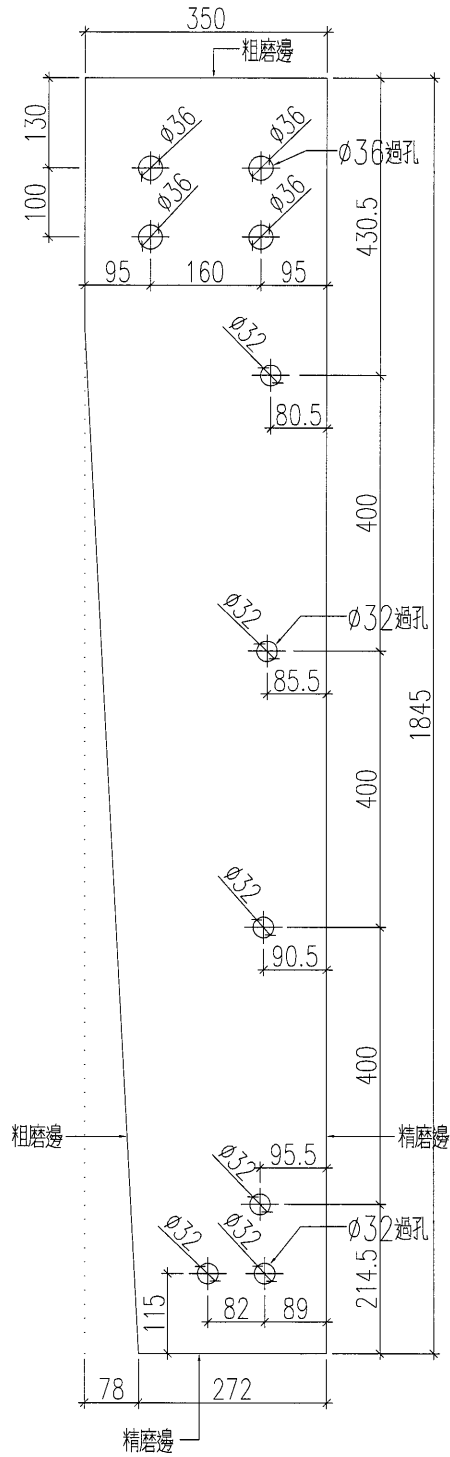
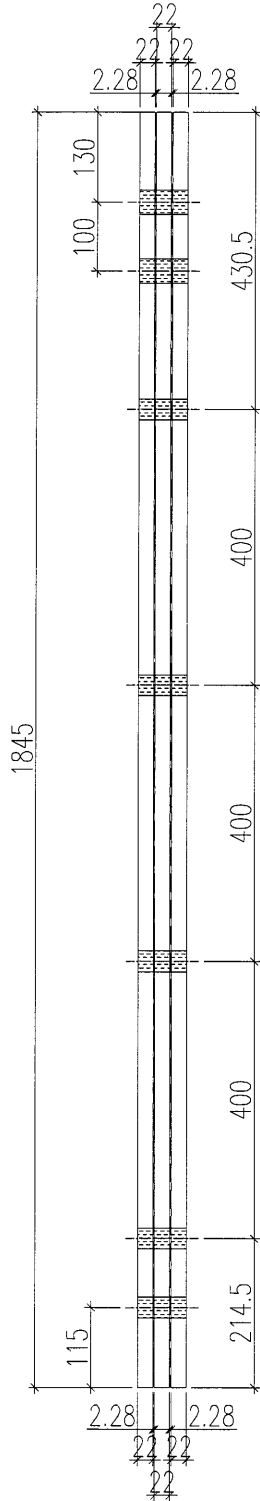


美特鋁質 有限公司  
MIDI Aluminium Fabricator Ltd.

工程號 J-836 地盤 日出康城(WW3)

加工數量： 10件

22mm THK. CLEAR TEMPERED GLASS  
+2.28 PVB  
22mm THK. CLEAR TEMPERED GLASS  
+2.28 PVB  
22mm THK. CLEAR TEMPERED GLASS

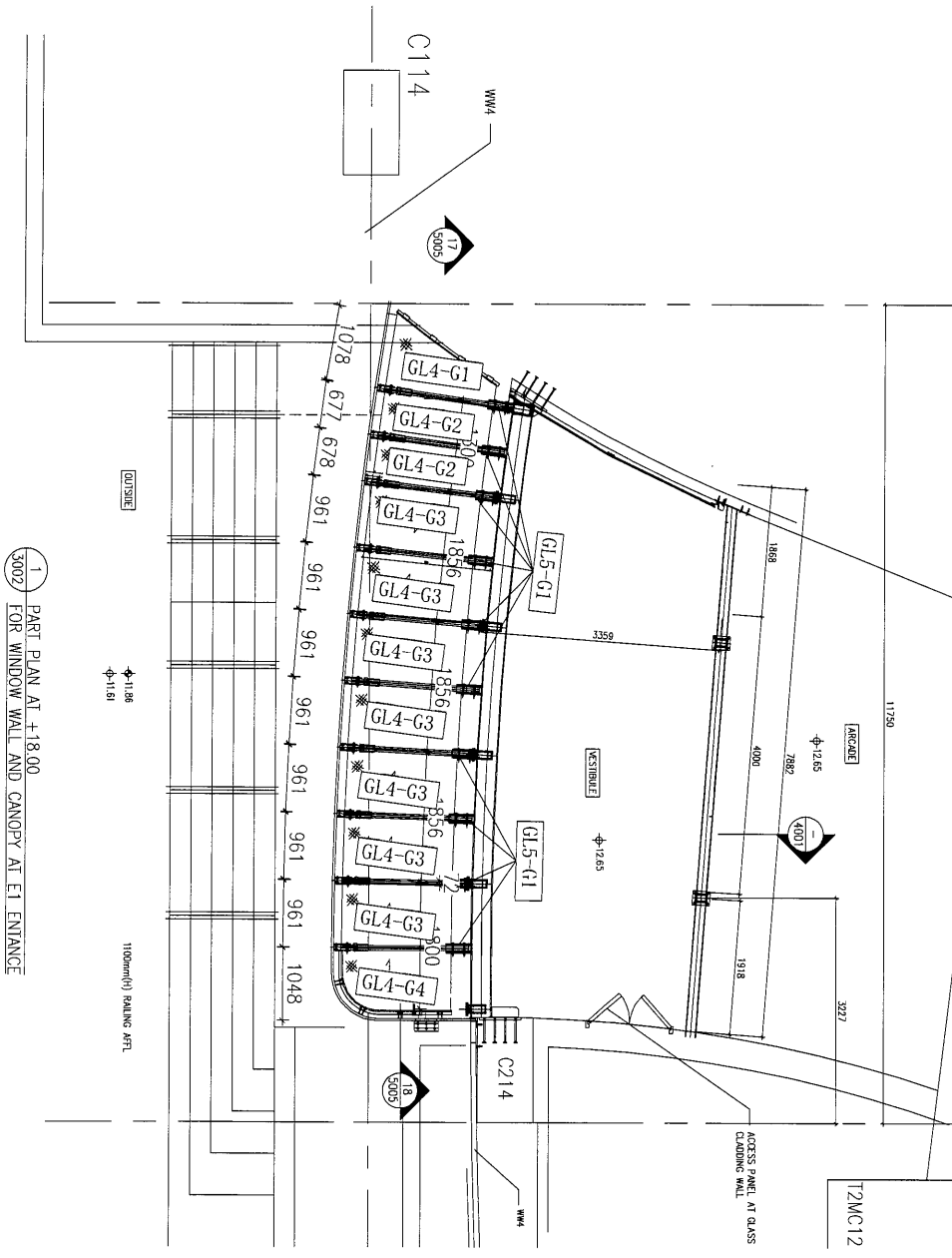


名稱	玻璃加工圖	制圖	黃漢卿	2019.2.28	修改		
材料		復核			日期		
顏色		批准			圖號	E1-GL5-G1	



美特鋁質 有限公司  
MIDI Aluminium Fabricator Ltd.

工程號	J-836	地盤	日出康城(E1)
-----	-------	----	----------



名稱	玻璃安裝位置圖	制圖	黃漢卿	2019.2.28	修改		
材料		復核			日期		
顏色		批准			圖號	J836-E1-LP2	