

工程指示 / 要求簡箋(E.I.)

工程指示編號：EI/ 0264 /19

修改版次：

工程編號：J836

工程名稱：日出康城7期(平台)

工程項目：WW4(N-RH) 4/F 玻璃 (修改 Layout 部份)

收件人：Maggie Lor

發件人：Joe Chan

日期：26/2/2019

□要求提供 / 確認 事項：

- ( ) 初步鋁料 B.M.                      ( ) 加工拆圖，然後生產                      ( ) 尺寸表
- ( ) 正式鋁料 B.M.                      ( ) 技術上資料 / 指示                      ( ) 報價
- ( ) 配件 B.M.                              ( ) 樣辦或貨品說明書                      ( ) 分判合約
- ( ) 其他：\_\_\_\_\_

內容：請依附件資料生產玻璃，完成生產後按美特廠指示送玻璃到美特廠

請在 3/3/2019 前完成上列要求。

附有關圖紙 / 文件：

以上項目為：

- 原合約工程包                       原合約工程加 ~~減~~ <sup>減</sup>                       新工程報價

原因：- 則師改 Layout 導致訂該批玻璃，原本已生產的玻璃和玻璃框報廢。

分發東莞各部門：

- ( ) 生產技術總監  連附件    ( ) 技術部     連附件    ( ) 生產部     連附件    ( ) 機械設計部  連附件
- ( ) 採購部     連附件    (  ) 生產統籌部  連附件    梅軍
- ( ) 質檢部     連附件    ( ) 會計部     連附件    ( ) 報關組     連附件    (  ) 其他 王禮秋  連附件

分發香港各部門：

- ( ) 行政部  連附件    ( ) 會計部  連附件    ( ) 統籌部  連附件    ( ) 工程部地盤科文  連附件
- ( ) 採購部  連附件    (  ) QS 部  連附件    ( ) 維修部  連附件    ( ) 其他 \_\_\_\_\_  連附件

傳遞編號：HK 0475/19

發件人簽署：[Signature]

項目經理簽署：[Signature]



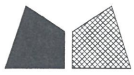
工程號:	J-836	計算:	黃漢卿	日期:	18/02/2019	送呈:	胡哥
地盤名稱:	日出康城	核對:		日期:		副本:	
項目類別:	WW4(N-RH) 4/F	批准:		日期:		A/C Code:	

廠用玻璃B.M.表	修改版次:	總計玻璃面積 (平方米):	37.421	此BM依據
-----------	-------	---------------	--------	-------

序號	修改內容	玻璃圖號	顏色與類型	厚度 (mm)	玻璃尺寸			數量 (塊)	總面積 (平方米)	備注
					寬度 (mm)	高度 (mm)				
1		836-GL1-N101	12mm THK. TEMPERED GLASS+12mm AIR+12mm THK. TEMPERED GLASS I.G.U.	36	1685.0	3079.0	4	20.752		
2		836-GL1-N104		36	1160.0	605.0	2	1.404		
3		836-GL1-N105		36	1160.0	3079.0	2	7.143		
						合計	8	29.30		
4		836-GL3-N101	15mm THK. CLEAR TEMPERED GLASS	15	1735.0	3100.0	1	5.379		
5		836-GL3-N102		15	885.0	3100.0	1	2.744		
						合計	2	8.12		
						總計:	10	37.42		

- 加工注意事項:
- 1) 本表中所採用之玻璃為信義玻璃廠出品之玻璃原片
  - 2) 本表中所有玻璃對角線尺寸偏差要求不超過正負2mm。
  - 3) 本表中所有玻璃要求相應邊處理並倒棱角。
  - 4) 本表中不同種類玻璃參照玻璃加工圖加工。
  - 5) 本表中所有強化玻璃均需HEAT SOAK TEST。
  - 6) 本表中所有強化玻璃之入爐方向均以寬度方向進入。
  - 7) 本表中所有玻璃成品送交東莞莞美而特廠，每次交貨時須齊層、齊款、齊數量，每次來貨之具體數量由莞而特廠生產統籌部提供。
  - 8) 本表中所有玻璃成品均需注明室內外面及其玻璃編號，以便識別。

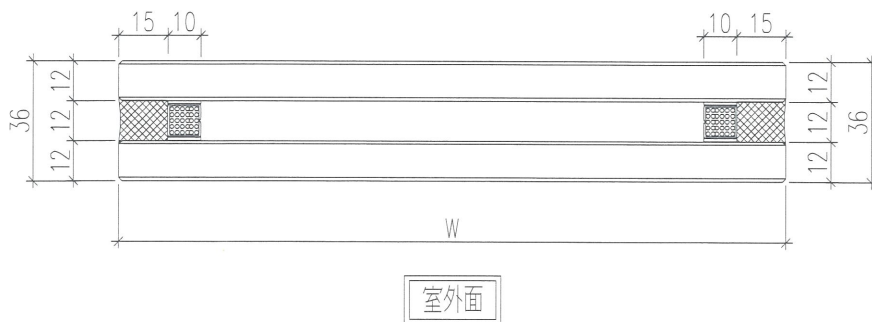
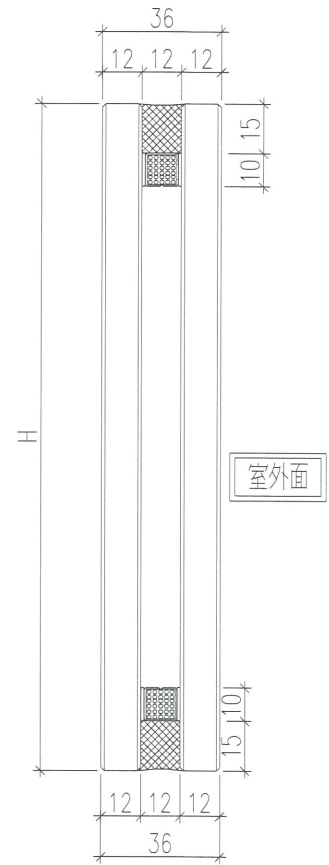
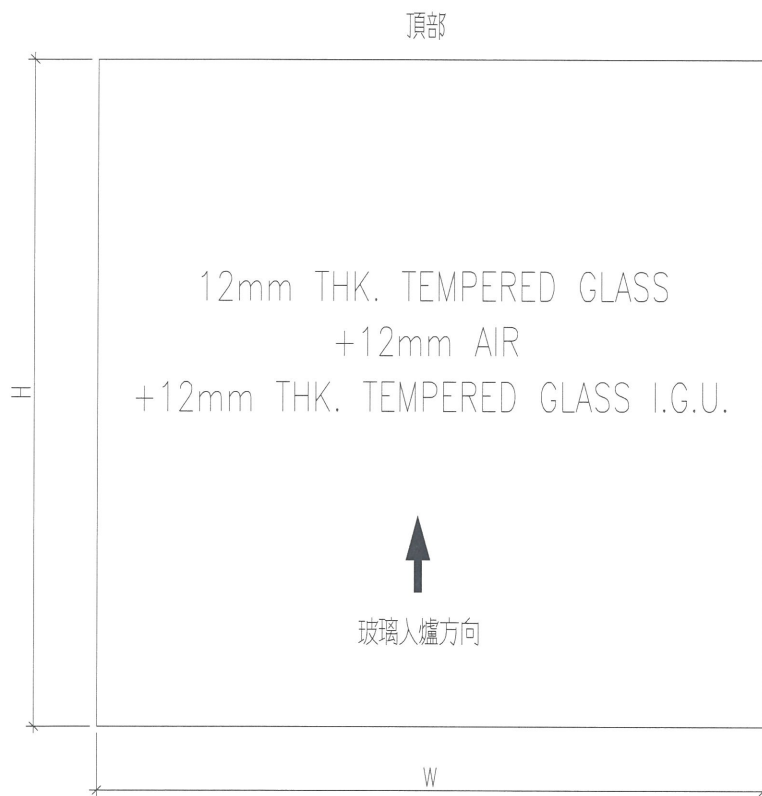
# EG-DWG3



美特鋁質 有限公司  
MIDI Aluminium Fabricator Ltd.

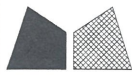
工程號 J-836 地盤 日出康城(WW4 N-RH)

玻璃編號	寬度	高度	數量
836-GL1-N101	1685	3079	4
836-GL1-N102	1185	605	1
836-GL1-N103	1785	3079	4
836-GL1-N104	1160	605	2
836-GL1-N105	1160	3079	2
836-GL1-N106	1285	605	1
836-GL1-N107	1282	3079	1
836-GL1-N109	2086	518	4
836-GL1-N110	1785	605	1
836-GL1-N111	326	3079	1
		合計	21



名稱	玻璃加工圖	制圖	黃漢卿	2019.2.18	修改		
材料		復核			日期		
顏色		批准			圖號	J836-GL1-N101	

# EG-DWG3

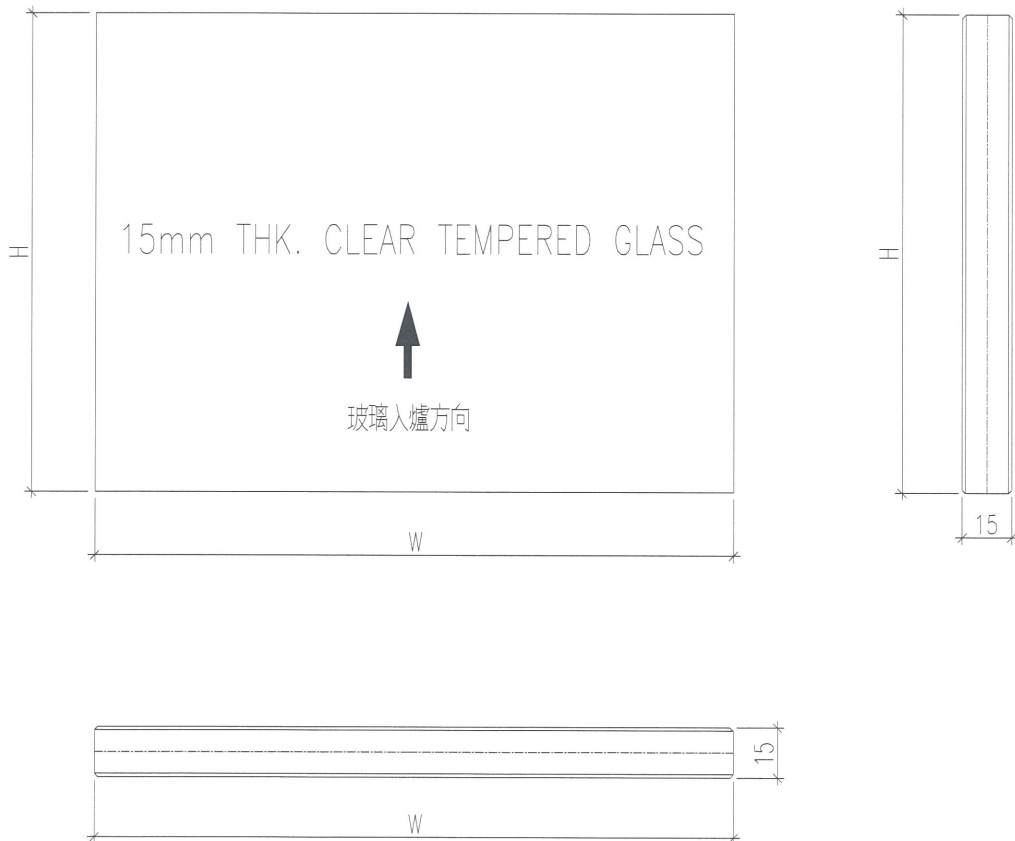


美特鋁質 有限公司  
MIDI Aluminium Fabricator Ltd.

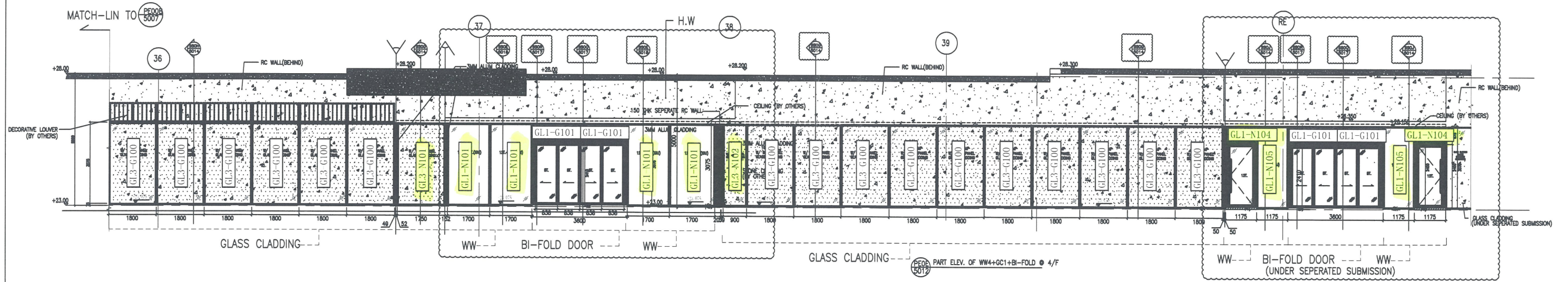
玻璃編號	寬度	高度	數量
<del>836-GL3-N100</del>	<del>1785</del>	<del>3100</del>	<del>1</del>
836-GL3-N101	1735	3100	1
836-GL3-N102	885	3100	1
<del>836-GL3-N103</del>	<del>1541</del>	<del>3100</del>	<del>1</del>

工程號 J-836 地盤 日出康城(WW4 N-RH)

頂部



名稱	玻璃加工圖	制圖	黃漢卿	2019.2.18	修改			
材料		復核			日期			
顏色		批准			圖號	J836-GL3-N100		



4F