

工程指示 / 要求簡箋(E.I.)

工程指示編號：EI/ 0066 119 修改版次：

工程編號：J836 工程名稱：日出康城7期(平台)

工程項目：WW4(A-N) 廠用背板生產

收件人：生統 發件人：Joe Chan 日期：11/1/2019

□要求提供 / 確認 事項：

- () 初步鋁料 B.M. () 加工拆圖，然後生產 () 尺寸表
- () 正式鋁料 B.M. () 技術上資料 / 指示 () 報價
- () 配件 B.M. () 樣辦或貨品說明書 () 分判合約
- () 其他：_____

內容：請依附件資料，生產背板，並安裝於对应的玻璃九字框中。

請在 11/2/2019 前完成上列要求。

附有關圖紙 / 文件：

6頁

以上項目為：

- 原合約工程包 原合約工程加 / 減賬 新工程報價

原因：-

分發東莞各部門：

- () 生產技術總監 連附件 () 技術部 連附件 () 生產部 連附件 () 機械設計部 連附件
- () 採購部 連附件 (生產統籌部 連附件 梅軍
- () 質檢部 連附件 () 會計部 連附件 () 報關組 連附件 (其他 王禮秋 連附件


分發香港各部門：

- () 行政部 連附件 () 會計部 連附件 () 統籌部 連附件 () 工程部地盤科文 連附件
- () 採購部 連附件 () QS 部 連附件 () 維修部 連附件 () 其他 _____ 連附件

傳遞編號：HK 0113/19

發件人簽署：[Signature]

項目經理簽署：[Signature]

 美特鋁質 有限公司 MIDI Aluminium Fabricator Ltd.		工程號: J-836 計算: 黃漢卿 日期: 18/9/2018 送呈: 胡哥	日期: 18/9/2018 副本:										
廠用鋁板B.M.表		地盤名稱: 日出康城 核對: 王禮秋 日期: 18/9/2018	日期: 18/9/2018										
BM編號:		項目類別: WW(A-N) 批准: A/C Code:	總重量: 328.85 此BM依據 資料計算										
修改版次:		總V.F.: 58.624	總重量: 328.85										
序號	修改內容	鋁板圖號	鋁板名稱	顏色	實用	後備	總數	總重量	單件V.F.		總V.F.		備註
									平方米	平方米	平方米	平方米	
1		WW4-BB1	2mm厚鋁板	UCT28767XL-3(深灰色)	6	0	6	180.584	5.376	32.258	5.553	33.318	
2		WW4-BB2	2mm厚鋁板	UCT28767XL-3(深灰色)	2	0	2	42.932	3.803	7.605	3.960	7.921	
3		WW4-BB3	2mm厚鋁板	UCT28767XL-3(深灰色)	1	0	1	29.539	5.275	5.275	5.450	5.450	
4		WW4-BB4	2mm厚鋁板	UCT28767XL-3(深灰色)	1	0	1	29.625	5.291	5.291	5.466	5.466	
5		WW4-BB5	2mm厚鋁板	UCT28767XL-3(深灰色)	2	0	2	46.168	4.098	8.195	4.259	8.518	
							總重	328.847	總V.F.	58.624	總展開	60.673	

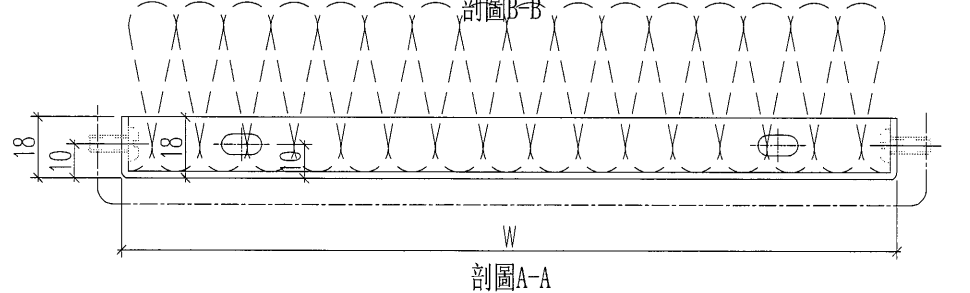
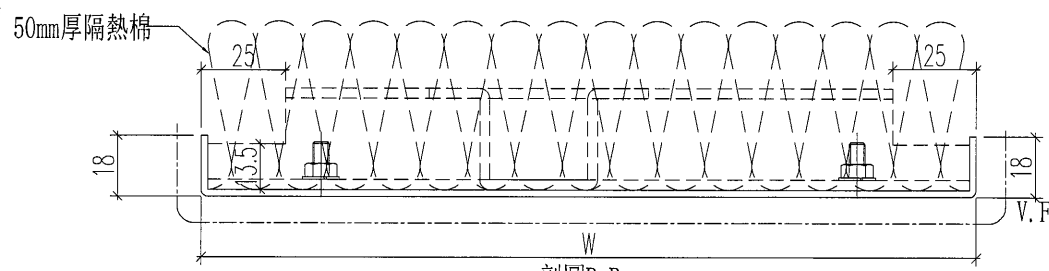
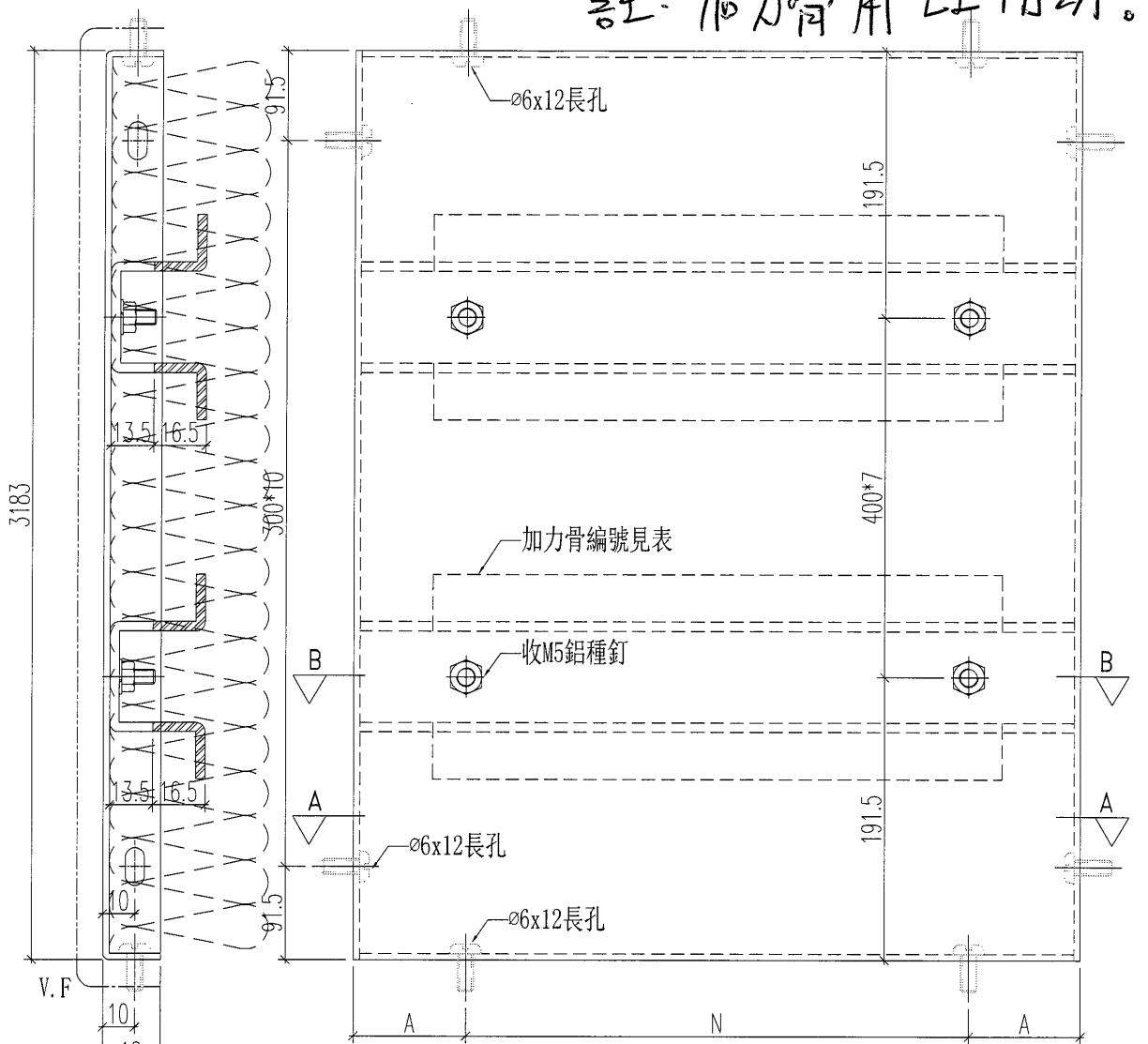
①

美特鋁質 有限公司
MIDI Aluminium Fabricator Ltd.

背板編號	數量	寬度W	A	N		加力骨編號
WW4-BB1	6	1688	94	300	X 5	WW4-BB1-JL1

工程號	J-836	地盤	日出康城(WW4 A-N)
-----	-------	----	---------------

註：加力骨用 EI 9952A。



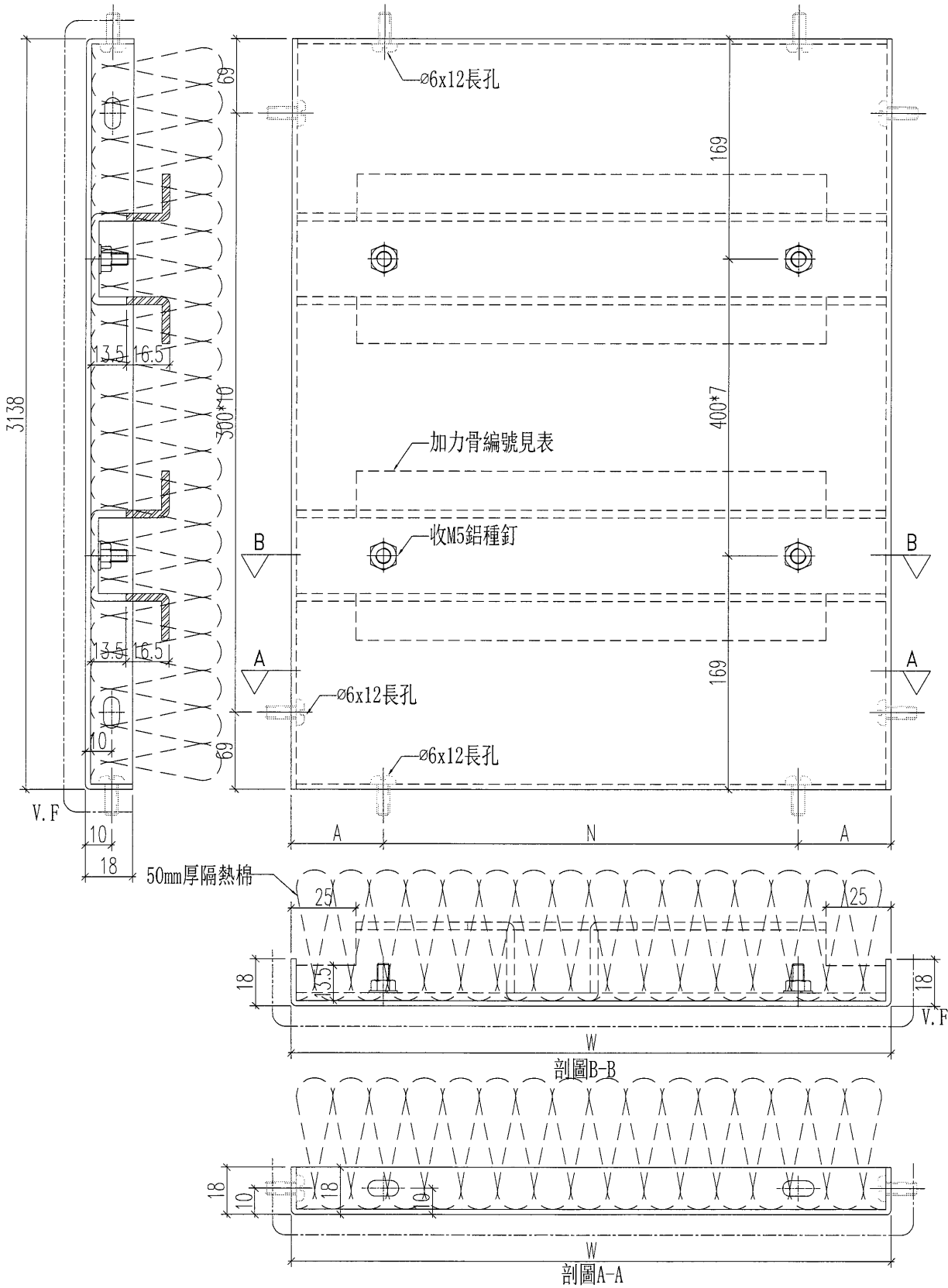
名稱	鋁背板加工圖	制圖	黃漢卿	2018.9.18	修改		
材料	2mm鋁折件	復核	-	-	日期		
顏色	UCT28767XL-3(深灰色)	批准			圖號	WW4-BB1	



美特鋁質 有限公司
MIDI Aluminium Fabricator Ltd.

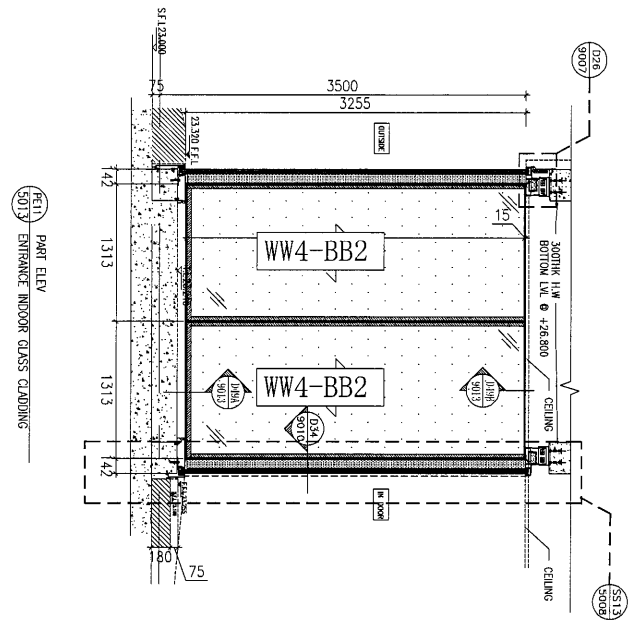
背板編號	數量	寬度W	A	N			加力骨編號
WW4-BB2	2	1211	55.5	275	X	4	WW4-BB2-JL1
WW4-BB3	1	1680	90	300	X	5	WW4-BB3-JL1
WW4-BB4	1	1685	92.5	300	X	5	WW4-BB4-JL1
WW4-BB5	2	1308	54	300	X	4	WW4-BB5-JL1

工程號	J-836	地盤	日出康城(WW4 A-N)
-----	-------	----	---------------



名稱	鋁背板加工圖	制圖	黃漢卿	2018.9.18	修改		
材料	2mm鋁折件	復核	-	-	日期		
顏色	UCT28767XL-3(深灰色)	批准			圖號	WW4-BB2	

 美特鋁質 有限公司 MIDI Aluminium Fabricator Ltd.			
工程號	J-836	地盤	日出康城



名稱	背板位置圖	制圖	黃漢卿	2018.9.18	修改			
材料		復核			日期			
顏色		批准			圖號	J836-WW4-LP7		