



工程指示 / 要求簡箋(E.I.)

工程指示編號: EI9394A

修改版次:

工程編號: JB35

工程名稱: TK06602平台

工程項目: 鋁棚板

收件人: 生統

發件人: Johnny

日期: 2018-5-31

要求提供 / 確認 事項:

- | | | |
|------------------------------------|-------------------------------------|-------------------------------|
| <input type="checkbox"/> 初步鋁料 B.M. | <input type="checkbox"/> 加工拆圖, 然後生產 | <input type="checkbox"/> 尺寸表 |
| <input type="checkbox"/> 正式鋁料 B.M. | <input type="checkbox"/> 技術上資料 / 指示 | <input type="checkbox"/> 報價 |
| <input type="checkbox"/> 配件 B.M. | <input type="checkbox"/> 樣辦或貨品說明書 | <input type="checkbox"/> 分判合約 |
| <input type="checkbox"/> 其他: _____ | | |

內容:

請製圖補足資料:

成品 ① B35-SP-47x

② B35-SP-27

③ B35-LG-2M07

④ AD01 (散件到地盤)

請在 15.6.2018 前完成上列要求。

附有關圖紙 / 文件:

以上項目為:

- 原合約工程包 原合約工程加 / 減賬 新工程報價

原因: - _____

分發東莞各部門:

- () 生產技術總監 連附件 () 技術部 連附件 () 生產部 連附件 () 機械設計部 連附件
 () 採購部 連附件 () 生產統籌部 連附件
 () 質檢部 連附件 () 會計部 連附件 () 報關組 連附件 () 其他 _____ 連附件

分發香港各部門:

- () 行政部 連附件 () 會計部 連附件 () 統籌部 連附件 () 工程部地盤科文 連附件
 () 採購部 連附件 () QS 部 連附件 () 維修部 連附件 () 其他 _____ 連附件

傳遞編號:

HK 0902

發件人簽署:

Johnny

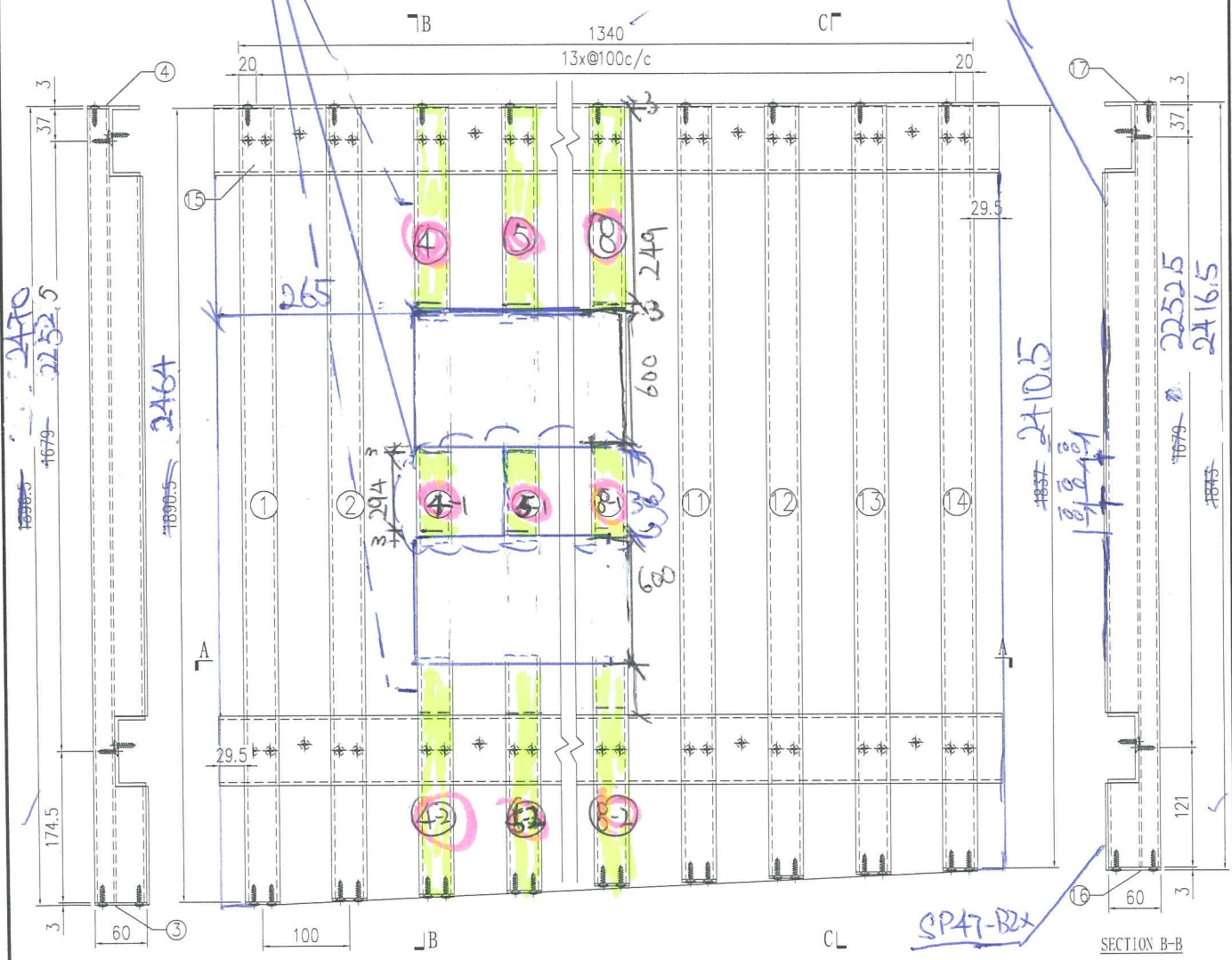
項目經理簽署:

 美特鋁質有限公司 MIDI Aluminium Fabricator Ltd.	類別	物料號			
	制圖	吳淦瑜	2018.01.02	圖號	835-SP47x
修改		復核		數量	1
日期		批准		位置	

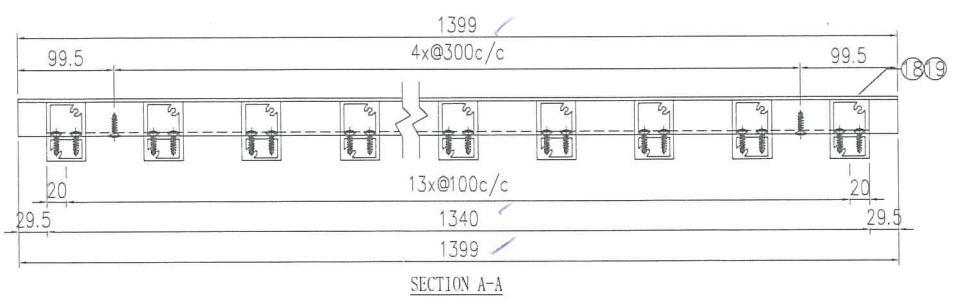
此部份柵格均以 M5 螺絲收於背板
(參攷樣圖)

見數據表：835-SP47x-1

835-SP47-BIX



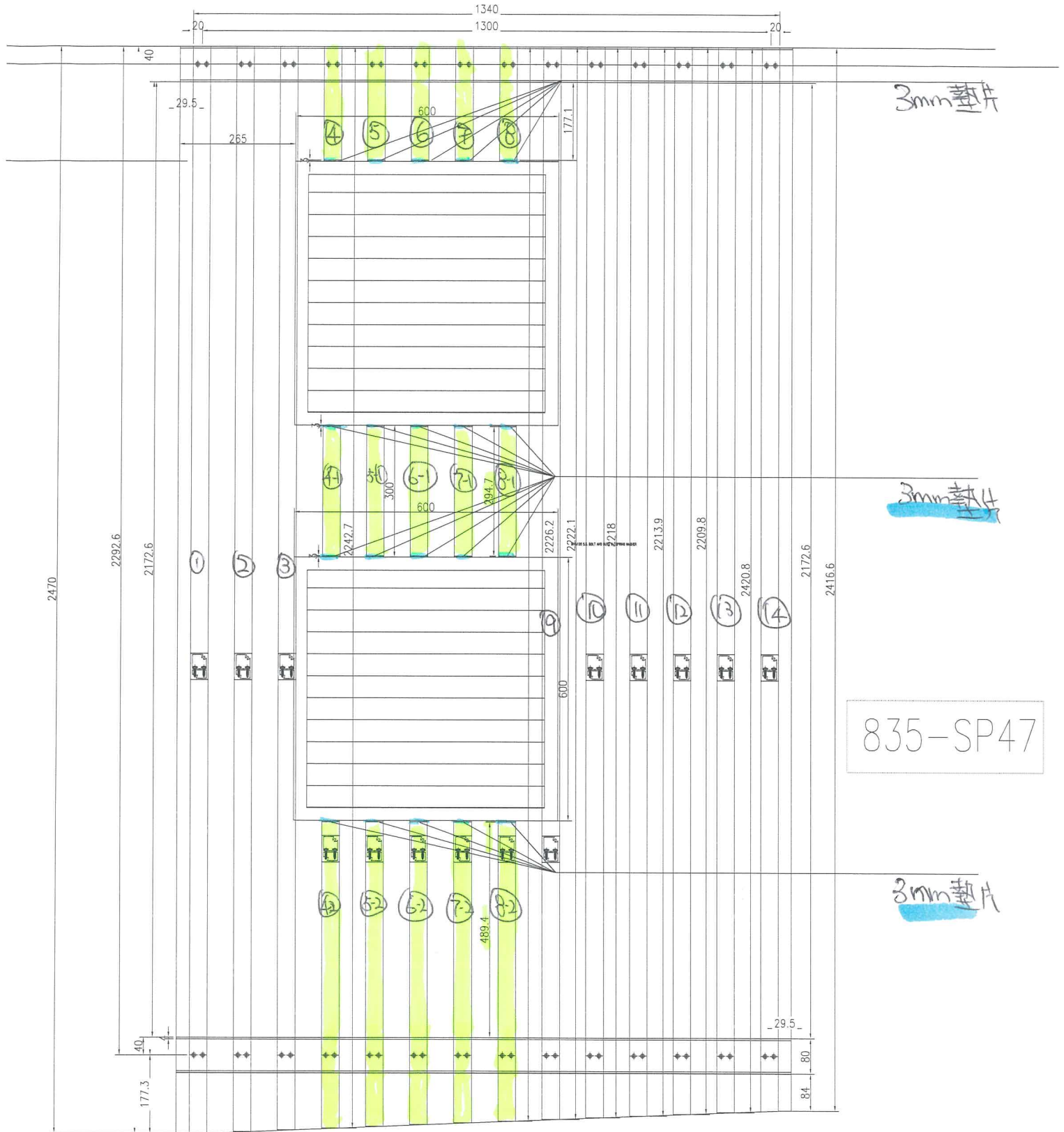
SECTION B-B



SECTION A-A

工程號	J-835	地盤	天晉平臺	附 件
名稱	鋁格組裝圖		採用	
材料			地盤	
顏色			工廠	

835SP47
改機



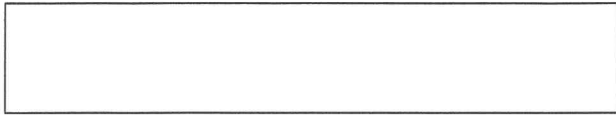
3mm 墊片

3mm 墊片

835-SP47

3mm 墊片

 美特鋁質 有限公司 MIDI Aluminium Fabricator Ltd.				類別		物料料號	
				制圖	jyc	2018.05	圖號 835-SP47x-1
修改				復核			數量 -
日期				批准			位置



+5735

S/N	物料編號	長度	名稱	數量	長度
1	835-VL-A001	1896.5	企向鋁格柵玉	1	2470
2	835-VL-A002	1892.5	企向鋁格柵玉	1	2466
3	835-VL-A003	1888.5	企向鋁格柵玉	1	2462
4	835-VL-A004	1884	企向鋁格柵玉	1	2457.5
5	835-VL-A005	1880	企向鋁格柵玉	1	2453.5
6	835-VL-A006	1876	企向鋁格柵玉	1	2449.5
7	835-VL-A007	1872	企向鋁格柵玉	1	2445.5
8	835-VL-A008	1867.5	企向鋁格柵玉	1	2441.5
9	835-VL-A009	1863.5	企向鋁格柵玉	1	2437
10	835-VL-A010	1859.5	企向鋁格柵玉	1	2433
11	835-VL-A011	1855.5	企向鋁格柵玉	1	2429
12	835-VL-A012	1851.5	企向鋁格柵玉	1	2425
13	835-VL-A013	1847	企向鋁格柵玉	1	2420.5
14	835-VL-A014	1843	企向鋁格柵玉	1	2416.5
*15	835-VL-B18	1399	80*35*4mm鋁槽	2	
16	835-VL-C1R	-	3mm墊片	14	34
17	835-VL-C2	-	3mm墊片	14	34
18	835-SP47-B1x	1399	背板加工圖	1	
19	835-SP47-B2x	1399	背板加工圖	1	

W# 51

工程號	J-835	地盤	天晉平臺	附件
名稱	數據表		採用	
材料			地盤	
顏色			工廠	

 美特鋁質 有限公司 MIDI Aluminium Fabricator Ltd.				類別		物料號	
				制圖	吳禕瑜	2018.01.02	圖號 835-SP47x-1-A
修改				復核			數量 -
日期				批准			位置

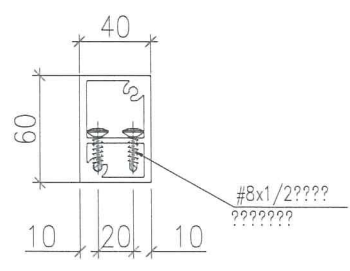
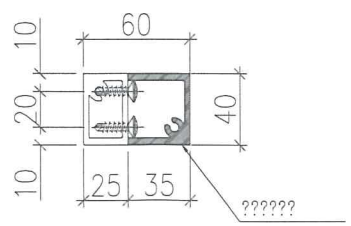
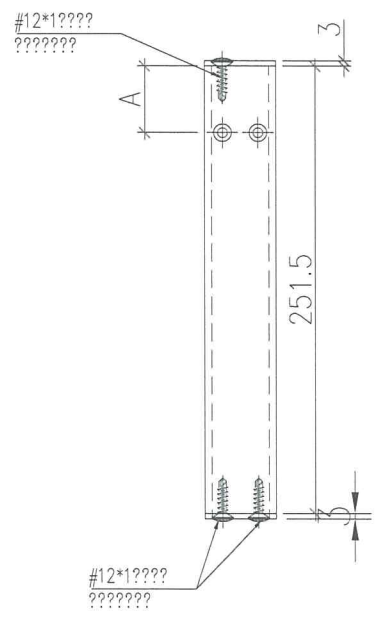
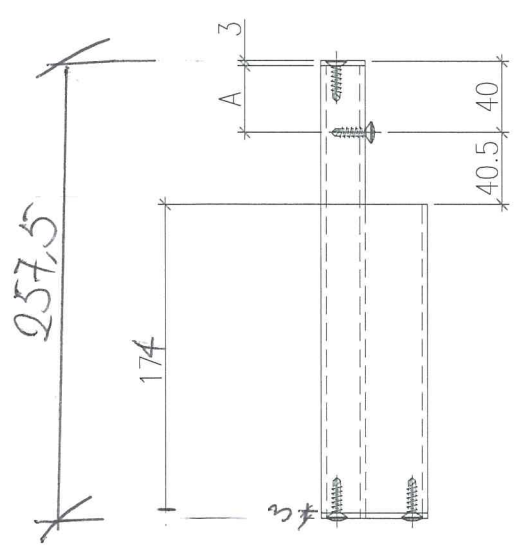
?樓馱??835-SP47x

20	835-VL-A004 A005 A006 A007 A008	L = 257.5 L = 257.5 L = 257.5 L = 257.5 L = 257.5	835VL-A1-1A
21	835-VL-A004-1 A005-1 A006-1 A007-1 A008-1	L = 300 L = 300 L = 300 L = 300 L = 300	835-VL-A1-1B
22	835-VL-A004-2 A005-2 A006-2 A007-2 A008-2	L = 695.5 L = 691.5 L = 687.5 L = 683.5 L = 679.5	835-VL-A1-1C

工程號	J-835	地盤	天晉平臺	附 件
名稱	數據表		採用	
材料			地盤	
顏色			工廠	

 美特鋁質 有限公司 MIDI Aluminium Fabricator Ltd.				類別		物料號	
修改				制圖	JYC	2018.05.31	圖號 835-VL-A1-1A
日期				復核			數量 5
				批准			位置

????835-VL-A1-1A
 835-VL-A004
 835 VL-A005
 835-VL-A006
 835-VL-A007
 835 VL-A008



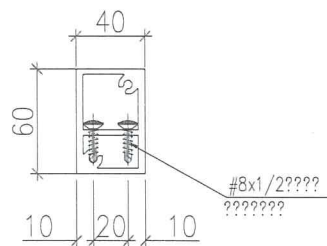
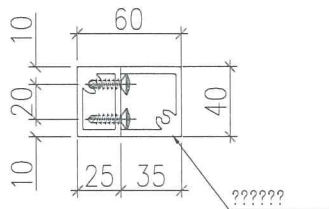
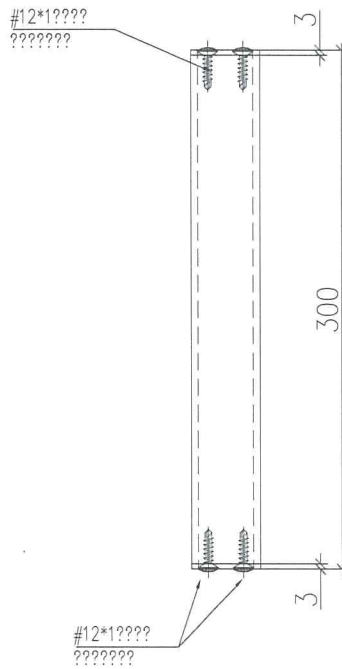
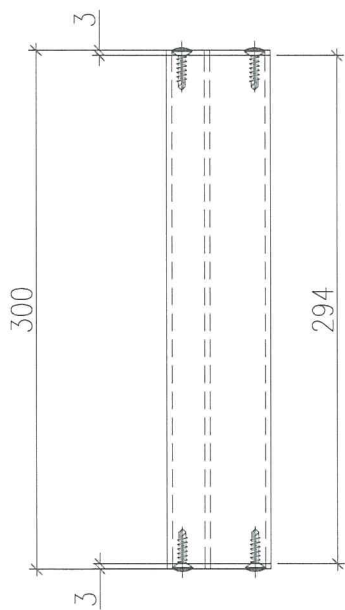
工程號	J-835	地盤	天晉平臺	附件
名稱	企向鋁格柵加工圖		採用	
材料	X85386		地盤	
顏色	PPG UCT26694SC-3 3 Coats Bronze		工廠	



美特鋁質 有限公司
MIDI Aluminium Fabricator Ltd.

類別		物料號	
制圖	吳禕瑜	2018.01.02	圖號 835-VL-A1-1B
修改		復核	數量 5
日期		批准	位置

835-VL-A1-1B
 835-VL-A004-1
 VL-A005-1
 VL-A006-1
 VL-A007-1
 VL-A008-1



工程號	J-835	地盤	天音平臺	附 件
名稱	企向鋁格柵加工圖		採用	
材料	X85386		地盤	
顏色	PPG UCT26694SC-3 3 Coats Bronze		工廠	

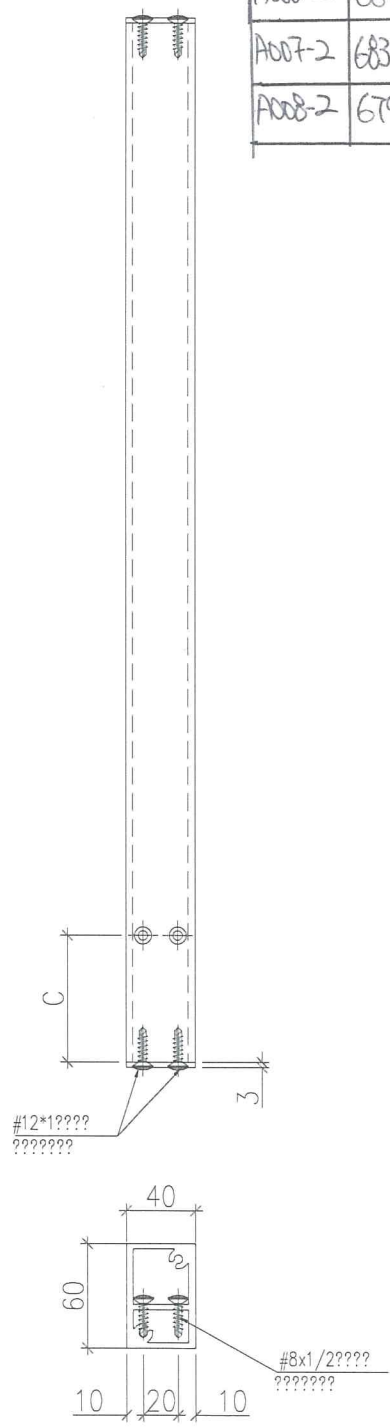
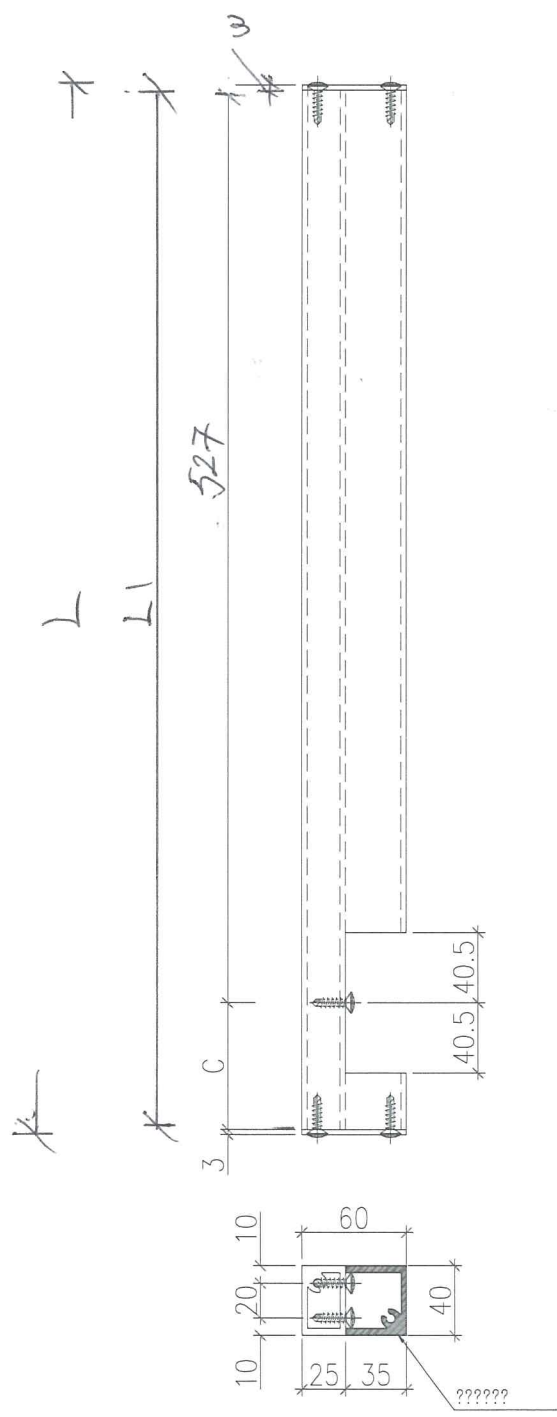


美特鋁質 有限公司
MIDI Aluminium Fabricator Ltd.

類別		物料號	
制圖	吳禕瑜	2018.01.02	圖號 835-VL-A1-1C
修改		復核	數量 -
日期		批准	位置

????835-VL-A1-1C

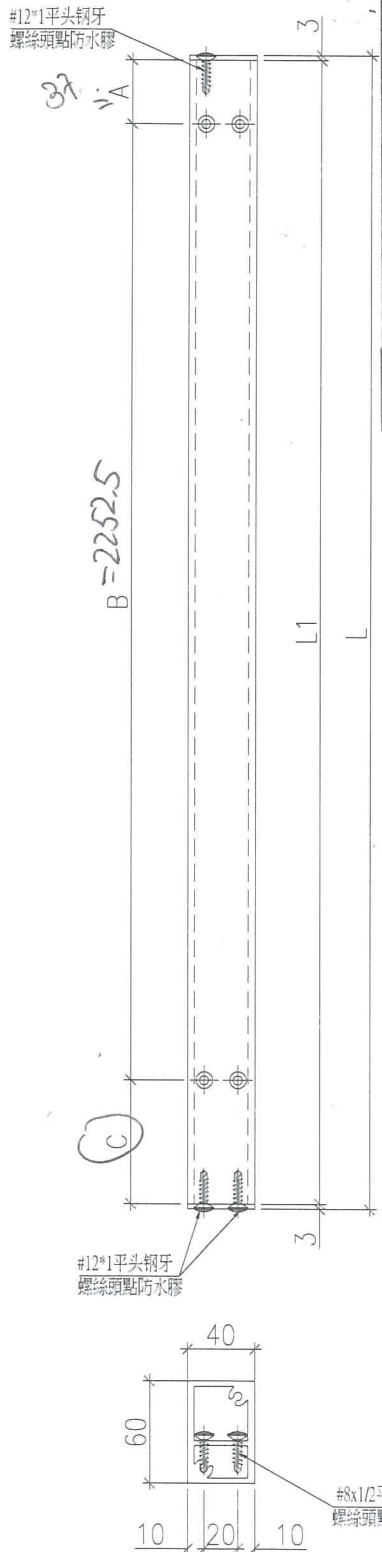
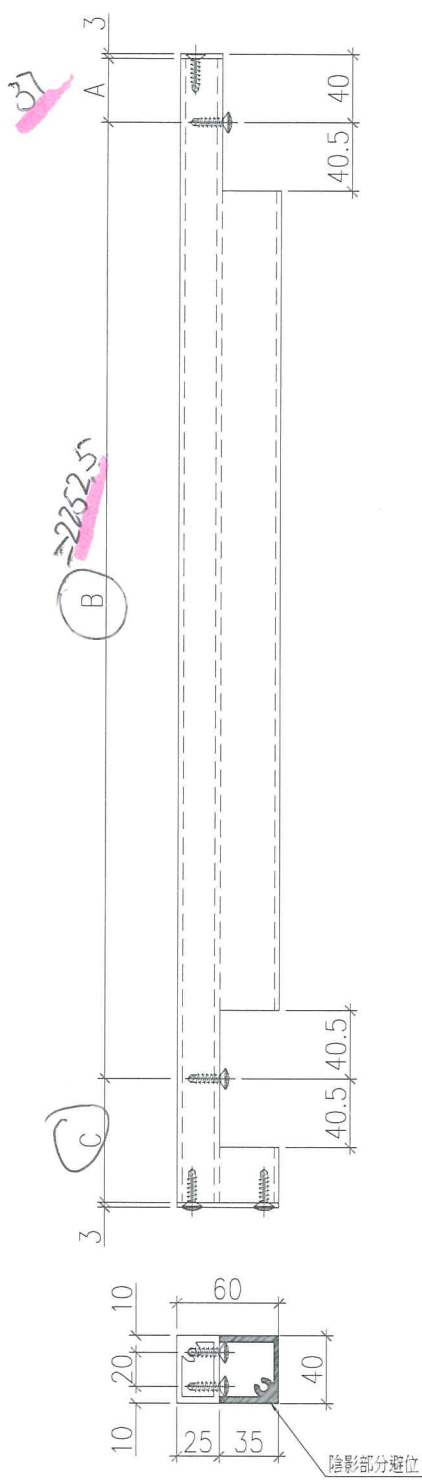
	L	L1	C
A00A-2	695.5	689.5	162.5
A005-2	691.5	685.5	158.5
A006-2	687.5	681.5	154.5
A007-2	683.5	677.5	150.5
A008-2	679.5	673.5	146.5



工程號	J-835	地盤	天晉平臺	附 件
名稱	企向鋁格柵加工圖		採用	
材料	X85386		地盤	
顏色	PPG UCT26694SC-3 3 Coats Bronze		工廠	

 美特鋁質有限公司 MIDI Aluminium Fabricator Ltd.	類別		物料編號	
	制圖	吳禕瑜	2018.01.02	圖號 835-VL-A1
修改			復核	數量 -
日期			批准	位置

見數據表：835-VL-A1-1

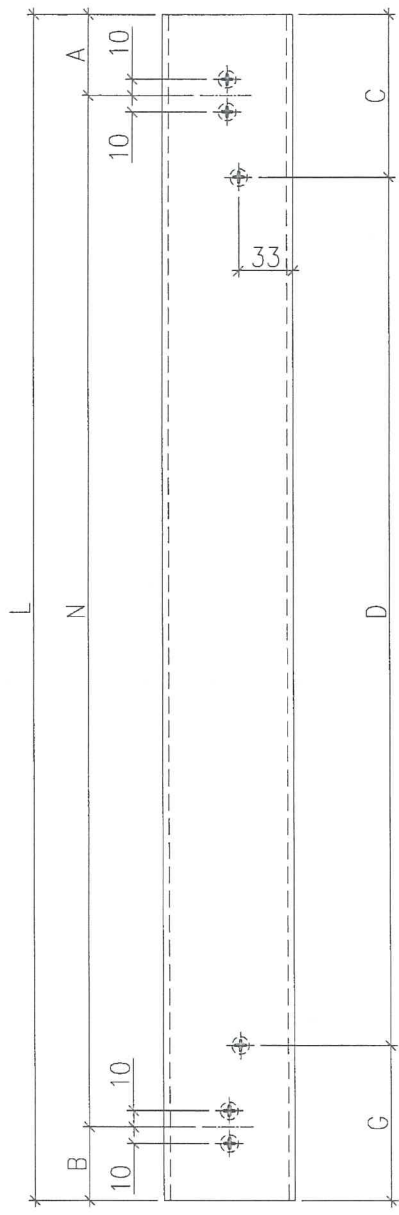


	L	L1	C
A001	2470	2464	171.5
A002	2466	2460	170.5
A003	2462	2458	166.5
A009	2437	2431	141.5
A010	2433	2427	137.5
A011	2429	2423	133.5
A012	2425	2419	129.5
A013	2420.5	2414.5	125
A014	2416.5	2410.5	121

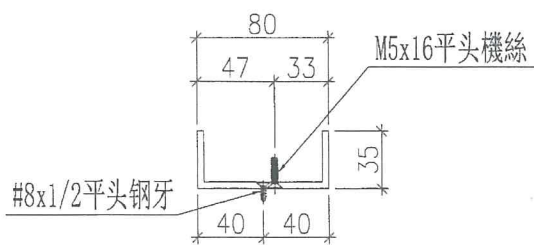
工程號	J-835	地盤	天晉平臺	附件
名稱	企向鋁格柵加工圖		採用	
材料	X85386		地盤	
顏色	PPG UCT26694SC-3 3 Coats Bronze		工廠	

35

 美特鋁質 有限公司 MIDI Aluminium Fabricator Ltd.				類別	物料號			
修改	A			制圖	夏之川	2017.05.04	圖號	835-VL-B1
日期	2017.05.19			復核			數量	見表
				批准			位置	



物料編號	L	A	N	B	C	D	G	數量
835-VL-B6	169.5	49.5	7 x 100	20	99.5	2x300c	70	4
835-VL-B13	1369.5	20	13 x 100	49.5	70	4x300c/c	99.5	4
835-VL-B14	1369.5	49.5	13 x 100	20	99.5	4x300c/c	70	4
835-VL-B15	1199	49.5	11 x 100	49.5	99.5	5x200c/c	99.5	6
835-VL-B16	799	49.5	7 x 100	49.5	99.5	2x300c/c	99.5	8
835-VL-B17	769.5	20	7 x 100	49.5	70	2x300c/c	99.5	3
835-VL-B18	1399	49.5	13 x 100	49.5	99.5	4x300c/c	99.5	4
835-VL-B19	1499	49.5	14 x 100	49.5	99.5	4x300c/c	199.5	8
835-VL-B21	499	49.5	4 x 100	49.5	99.5	300	99.5	1
835-VL-B22	469.5	49.5	4 x 100	20	99.5	300	70	3
835-VL-B23	1099	49.5	10 x 100	49.5	99.5	5x300c/c	99.5	4
835-VL-B24	1279	49.5	12 x 100	29.5	99.5	5x200c/c	179.5	2
835-VL-B25	882	29.5	3 x 100	52.5	79.5	200	162.5	2
835-VL-B27	2999	49.5	29 x 100	49.5	99.5	9x300c c	199.5	2
835-VL-B28	1299	49.5	12 x 100	49.5	99.5	5x200c/c	199.5	2
835-VL-B31	483.5	63.5	4 x 100	20	113.5	300	70	1
835-VL-B32	1140	20	11 x 100	20	70	5x200c/c	70	3
835-VL-B34	878.5	20	8 x 100	59.5	70	200	102.5	2



原EI7422

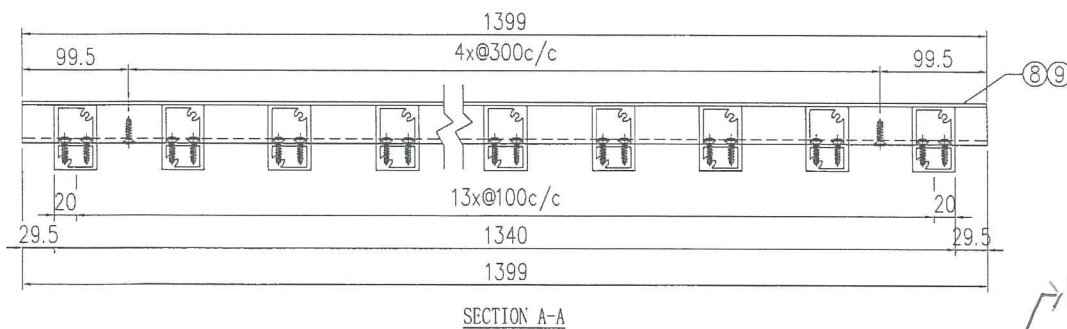
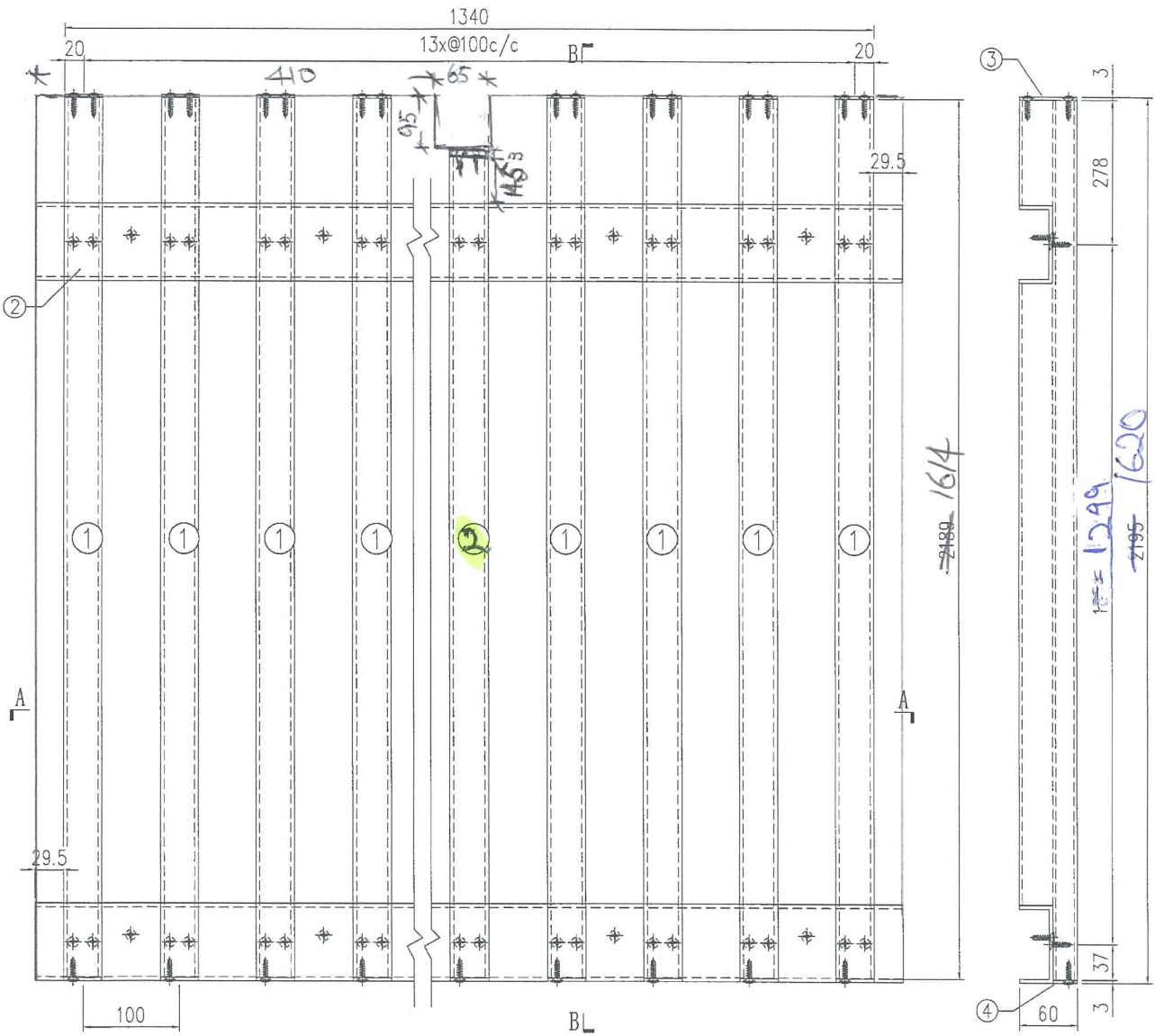
工程號	J-835	地盤	天管平臺	附 件
名稱	鋁槽加工圖		採用	
材料	ME000008		地盤	
顏色	PPG UCT26694SC-3 3 Coats Bronze		工廠	

修改樣圖

60

EG-DWG1

 美特鋁質 有限公司 MIDI Aluminium Fabricator Ltd.				類別		物料號		
				制圖	夏之川	2017.05.04	圖號	835-SP27
修改				復核			數量	1
日期				批准			位置	



工程號	J-835	地盤	天晉平臺
名稱	鋁格組裝圖		採用
材料			地盤
顏色			工廠

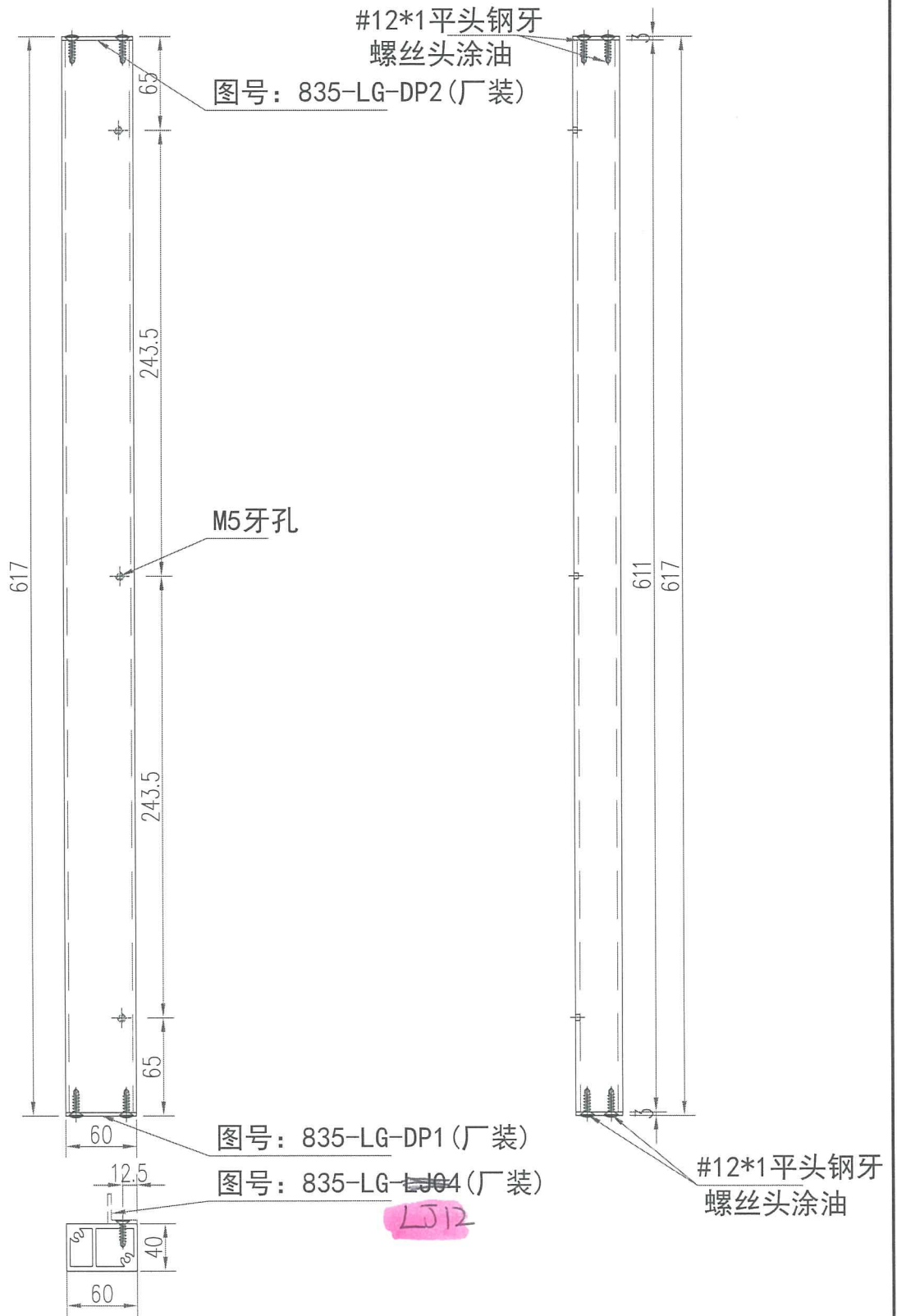
附件

S/N	物料編號	長度	名稱	數量
1	835-VL-A12	1399	企向鋁格柵玉	1
2	835-VL-B18	1399	80*35*4mm鋁槽	2
3	835-VL-C1	-	3mm墊片	14
4	835-VL-C2R	-	3mm墊片	14
5	-	-	-	-
6	-	-	-	-
7	-	-	-	-
8	835-SP27-B1	1399	背板加工圖	1
9	835-SP27-B2	1399	背板加工圖	1
10	835-VL-AD-1	1518	企向鋁格柵	1

73


10 835-VL-AD-1 1518 企向鋁格柵 1

 美特鋁質有限公司 MIDI Aluminium Fabricator Ltd.				類別		物料號	
				制圖	吳禕瑜	2017.05.26	圖號 835-LG-AL33
修改				復核			數量 2
日期				批准			位置



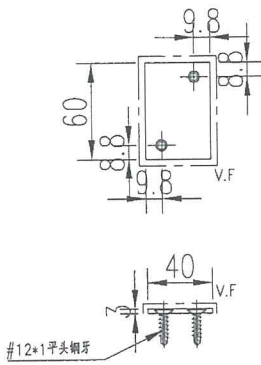
LJ12

工程號	J-835	地盤	天晉平臺	附件
名稱	企向鋁格柵玉加工圖		採用	
材料	X85386		地盤	
顏色	PPG UCT26694SC-3 3 Coats Bronze		工廠	

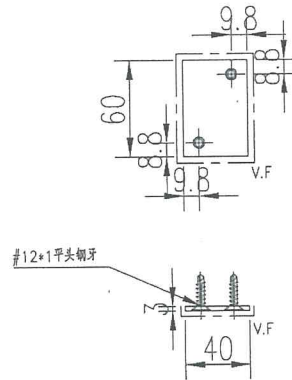
 美特鋁質 有限公司 MIDI Aluminium Fabricator Ltd.		類別		物料號	
修改		制圖	吳禕瑜	2017.04.28	圖號 835-LG-AL2
日期		復核			數量
		批准			位置

物料編號	數量	備註
835-LG-DP1	360	

物料編號	數量	備註
835-LG-DP2	180	



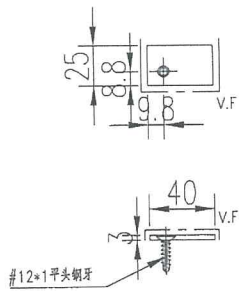
下



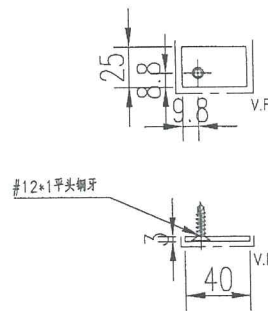
上

物料編號	數量	備註
835-LG-DP3	290	

物料編號	數量	備註
835-LG-DP4	469	



下



上

工程號	J-835	地盤	天晉平臺
名稱	墊片加工圖		採用
材料	3mm鋁巴		地盤
顏色	PPG UCT26065SC-3 3 Coats Bronze		工廠

附件