



工程指示 / 要求簡箋(E.I.)

工程指示編號: EI9218(HK0628) 修改版次:

工程編號

J835

工程名稱

TK066D2平台

工程項目

鋁板門架

收件人

王冠

發件人

Johnny

日期

2018.4.14

□要求提供 / □確認 事項 :

- () 初步鋁料 B.M. () 加工拆圖, 然後生產 () 尺寸表
- () 正式鋁料 B.M. () 技術上資料 / 指示 () 報價
- () 配件 B.M. () 樣辦或貨品說明書 () 分判合約
- () 其他 : _____

內容 :

請見附件生確

- J835 - AP2-01 f 1件
- 20x28x2mm 鋁角 x20支

請在 26.4.18 前完成上列要求。

附有關圖紙 / 文件 :

以上項目為:

- 原合約工程包 原合約工程加 / 減賬 新工程報價

原因 :-

分發東莞各部門 :

- () 生產技術總監 連附件 () 技術部 連附件 () 生產部 連附件 () 機械設計部 連附件
- () 採購部 連附件 () 生產統籌部 連附件
- () 質檢部 連附件 () 會計部 連附件 () 報關組 連附件 () 其他 _____ 連附件

分發香港各部門 :

- () 行政部 連附件 () 會計部 連附件 () 統籌部 連附件 () 工程部地盤科文 連附件
- () 採購部 連附件 () QS 部 連附件 () 維修部 連附件 () 其他 _____ 連附件

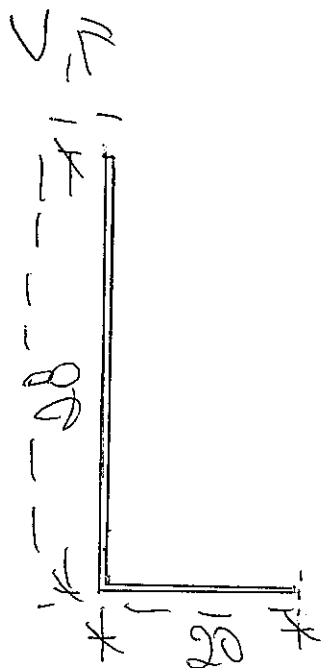
傳遞編號 :

發件人簽署 :

PP, Johnny

項目經理簽署 :

PP, Johnny



500mm (L) x 15支

1000 (L) x 5支

2mm 板厚

V.F. 色 OCT26694.SC-3 3 COAT BRONZE
 同

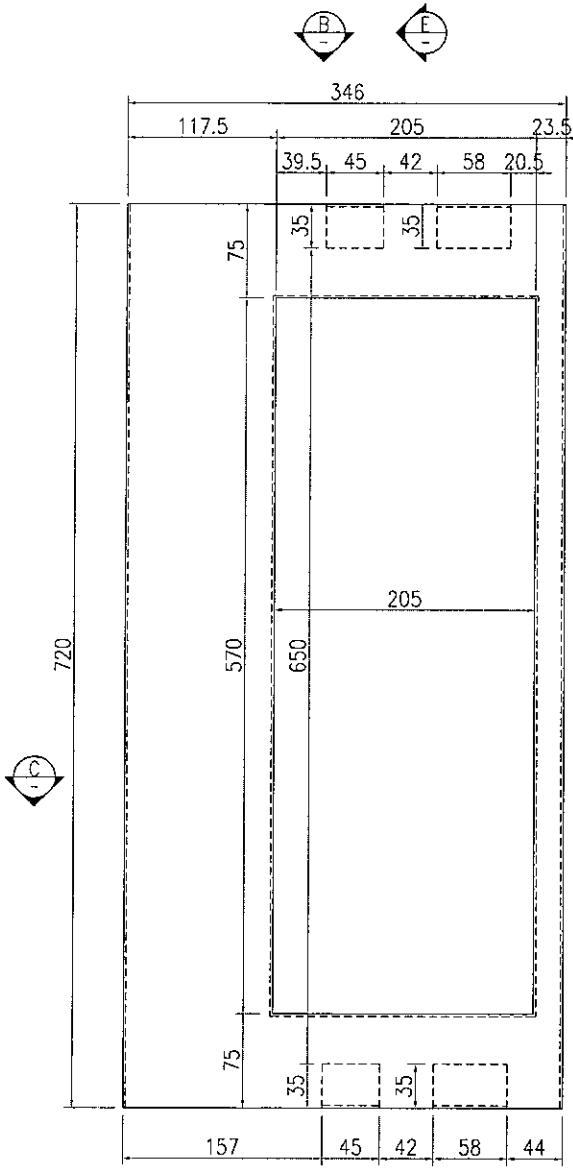


美特鋁質有限公司
MIDI Aluminium Fabricator Ltd.

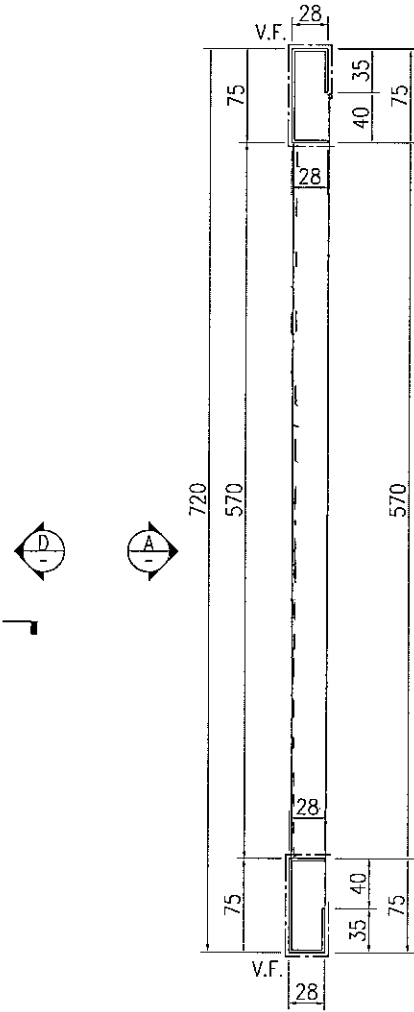
序號	L(mm)	L1(mm)	MxN	如圖	位置

工程號 J-835 地盤

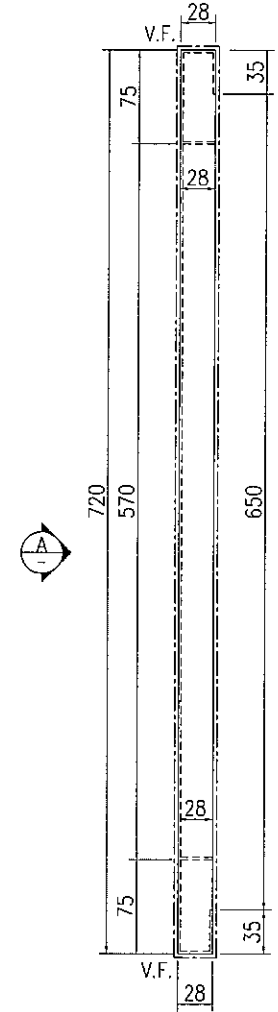
位置：鋁板門
數量：1件



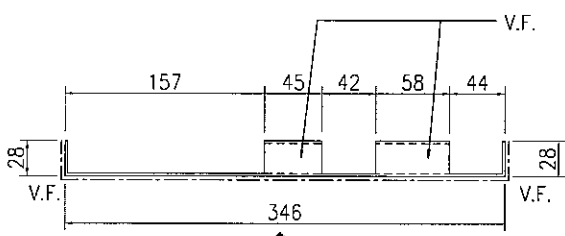
VIEW A



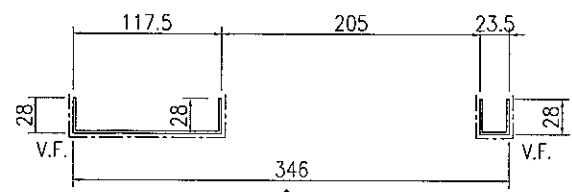
SECTION E-E



VIEW D



VIEW B



SECTION C-C

名稱	2mm 鋁包板 <u>收蓋</u>	制圖	kin	2018.04.06	修改		
材料	2mm ALUM. PLATE	復核			日期		
顏色	UCT26694SC-3 3 COAT BRONZE	批准			圖號	J835-APL-01	