



工程指示 / 要求簡箋(E.I.)

工程指示編號：EI / 8774 / 17      修改版次：  
 工程編號      : J835      工程名稱      : TKO66D2  
 工程項目      : 確認地盤用鋁摺件 (Typ.5 6 Grille 門頂橫位)  
 收件人      : 生統      發件人      : Timmy      日期 : 05/12/2017

要求提供 /  確認 事項 :

- |  |                                     |                               |
|--|-------------------------------------|-------------------------------|
| <input type="checkbox"/> 初步鋁料 B.M.                     | <input type="checkbox"/> 加工拆圖，然後生產  | <input type="checkbox"/> 尺寸表  |
| <input type="checkbox"/> 正式鋁料 B.M.                     | <input type="checkbox"/> 技術上資料 / 指示 | <input type="checkbox"/> 報價   |
| <input type="checkbox"/> 配件 B.M.                       | <input type="checkbox"/> 樣辦或貨品說明書   | <input type="checkbox"/> 分判合約 |
| <input checked="" type="checkbox"/> 其他 : <u>鋁摺件加工圖</u> |                                     |                               |

內容 :

按附頁加工圖紙加工, 並請按期完成。

請在 18/12/2017 前完成上列要求。

附有關圖紙 / 文件 :

1+6 頁

以上項目為:

- 原合約工程包       原合約工程加 / 減賬       新工程報價

原因 :- \_\_\_\_\_

分發東莞各部門 :

- ( ) 生產技術總監  連附件    ( ) 技術部     連附件    ( ) 生產部     連附件    ( ) 機械設計部  連附件  
 ( ) 採購部     連附件    (X) 生產統籌部  連附件  
 ( ) 質檢部     連附件    ( ) 會計部     連附件    ( ) 報關組     連附件    ( ) 其他 \_\_\_\_\_  連附件


分發香港各部門 :

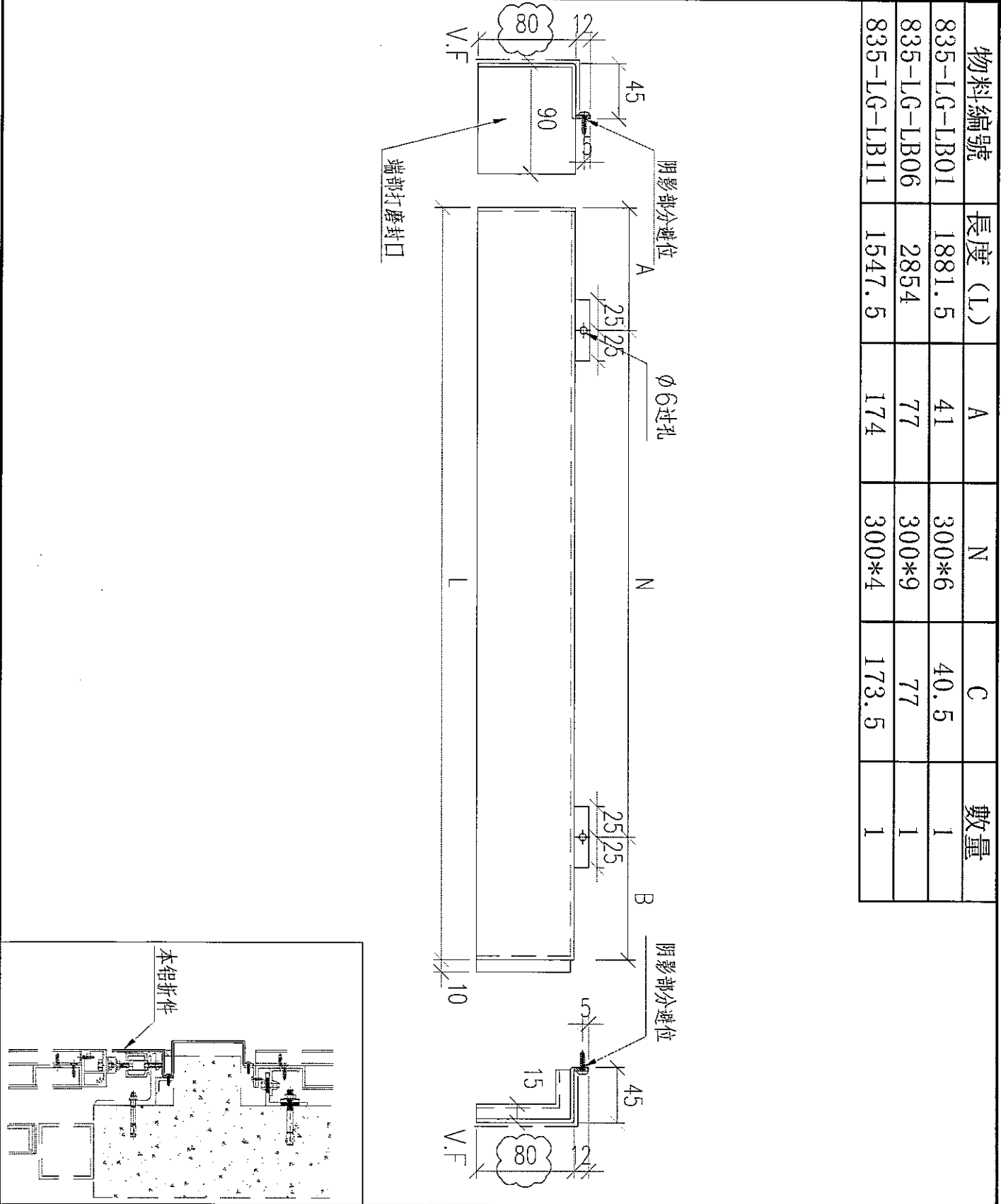
- ( ) 行政部  連附件    ( ) 會計部  連附件    ( ) 統籌部  連附件    (X) 工程部地盤科文  連附件  
 ( ) 採購部  連附件    ( ) QS 部     連附件    ( ) 維修部  連附件    ( ) 其他 \_\_\_\_\_  連附件

傳遞編號：HK - 3654 / 17 (FTP)

發件人簽署：

項目經理簽署：

 <b>美特鋁質</b> 有限公司 MIDI Aluminium Fabricator Ltd.		類別		物料號	
修改	A	制圖	吳禕瑜	2017.06.10	圖號 835-LG-LB01
日期	30.11.17	復核			數量
		批准			位置

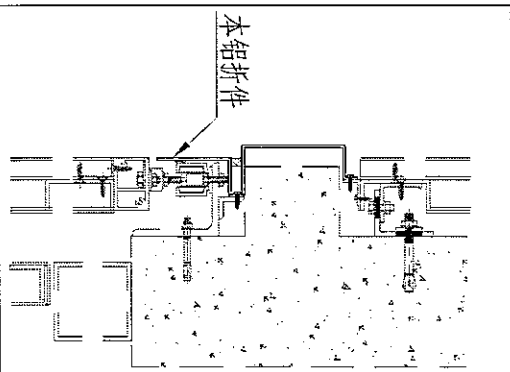
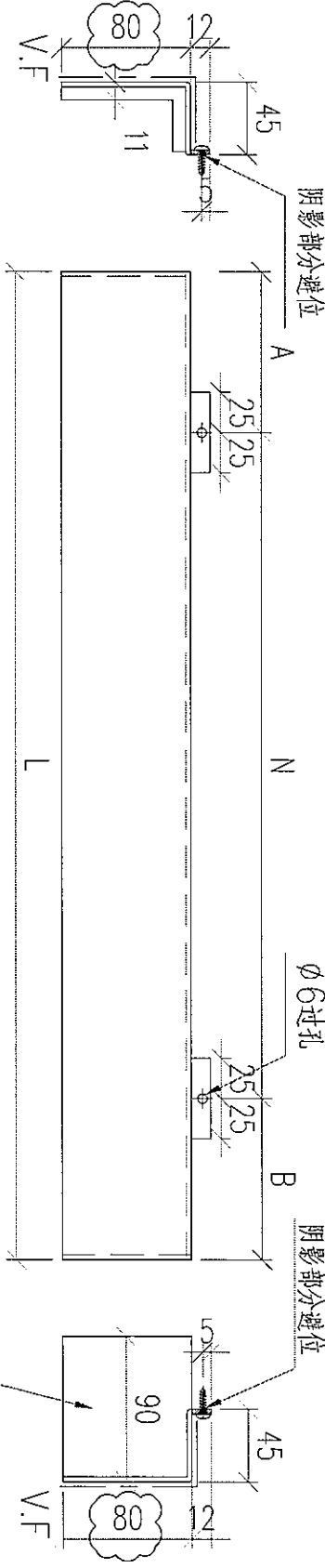


物料編號	長度 (L)	A	N	C	數量
835-LG-LB01	1881.5	41	300*6	40.5	1
835-LG-LB06	2854	77	300*9	77	1
835-LG-LB11	1547.5	174	300*4	173.5	1


工程號	J-835	地盤	天管平臺	附 件
名稱	铝板加工圖		採用	
材料	3mm铝板		地盤	
顏色	PPG UCT26065SC-3 3 Coats Bronze		工廠	

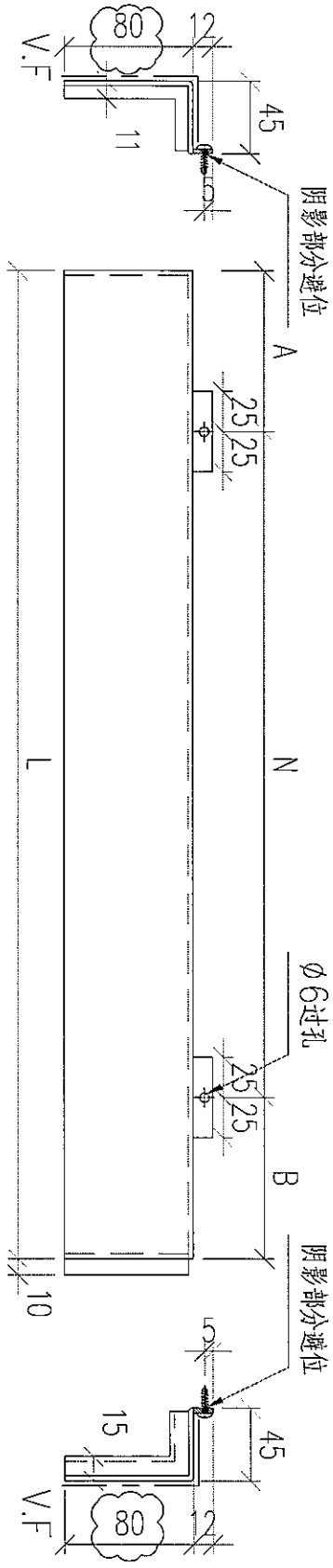
 <b>美特鋁質</b> 有限公司 MIDI Aluminium Fabricator Ltd.		類別	物料號		
修改	A	制圖	吳禕瑜	2017.06.10	圖號 835-LG-LB02
日期	30.11.17	復核			數量
		批准			位置

物料編號	長度 (L)	A	N	C	數量
835-LG-LB02	1815	157.5	300*5	157.5	1
835-LG-LB07	2048.5	124	300*6	124.5	1
835-LG-LB12	944	172	300*2	172	1

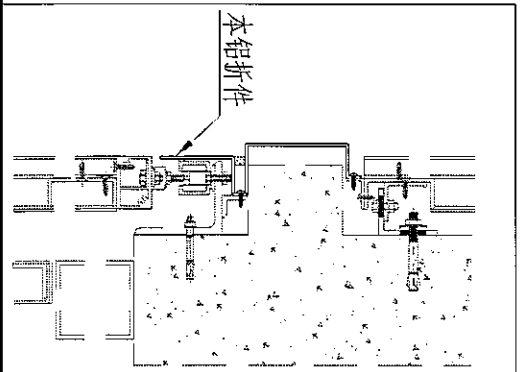


工程號	J-835	地盤	天晉平臺	附件
名稱	铝板加工圖		採用	
材料	3mm铝板		地盤	
顏色	PPG UCT26065SC-3 3 Coats Bronze		工廠	


 美特鋁質有限公司 MIDI Aluminium Fabricator Ltd.				類別		物料號		
				制圖	吳禕瑜	2017.06.10	圖號	835-LG-LB03
修改	A			復核			數量	
日期	30.11.17			批准			位置	



数据表见: 835-LG-LB03-1



工程號	J-835	地盤	天管平臺	附件
名稱	铝板加工圖		採用	
材料	3mm铝板		地盤	
顏色	PPG UCT26065SC-3 3 Coats Bronze		工廠	

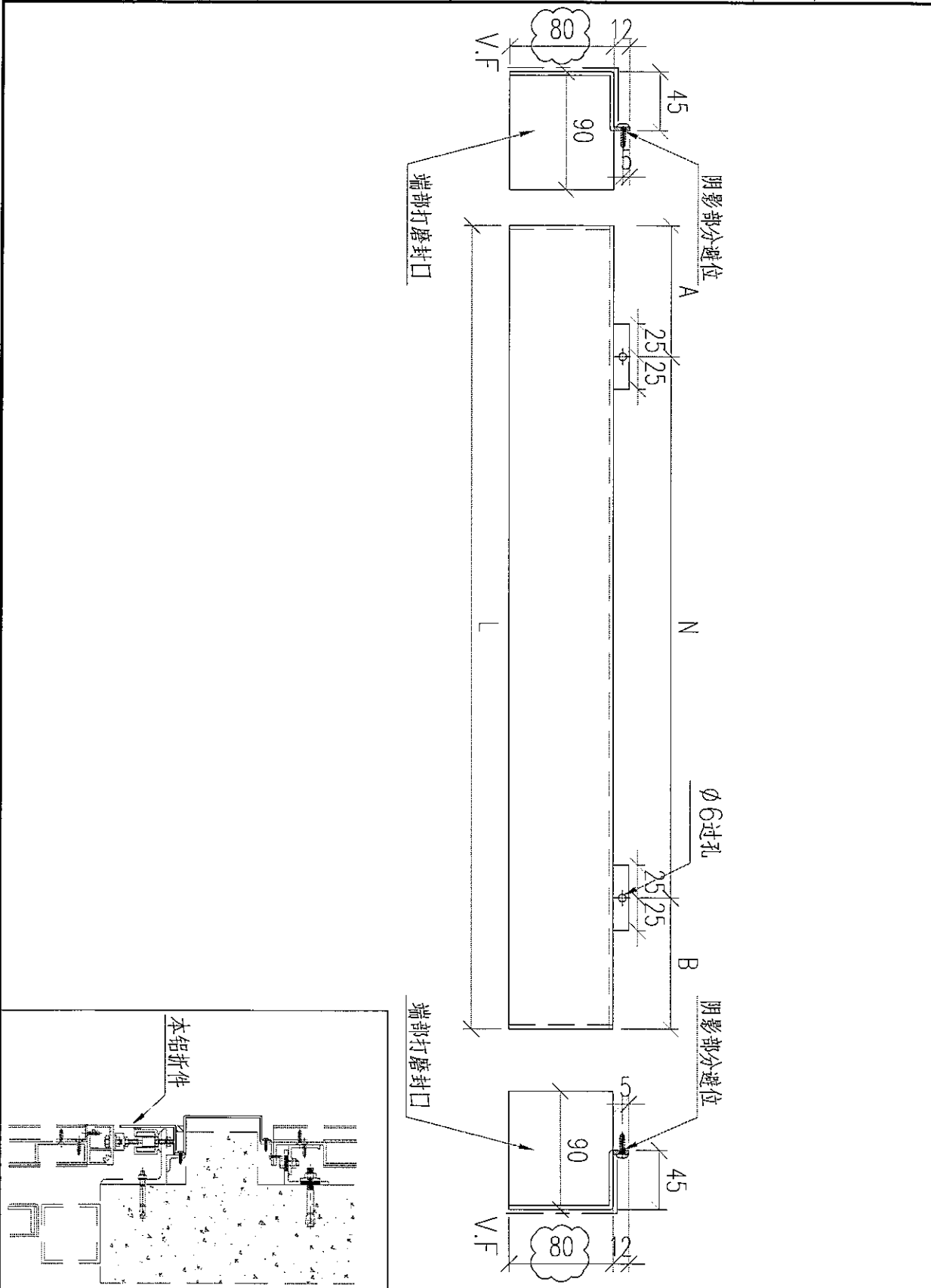
 <b>美特鋁質</b> 有限公司 MIDI Aluminium Fabricator Ltd.				類別		物料號		
				制圖	吳禕瑜	2017.06.10	圖號	835-LG-LB03-1
修改				復核			數量	
日期				批准			位置	

物料編號	長度 (L)	A	N	C	數量
835-LG-LB03	1895.5	48	300*6	47.5	2
835-LG-LB04	1896	48	300*6	48	2
835-LG-LB05	1802.5	151	300*5	151.5	1
835-LG-LB08	2206.5	53	300*7	53.5	1
835-LG-LB13	1538	169	300*4	169	1
835-LG-LB14	1891.5	46	300*6	45.5	1


工程號	J-835	地盤	天晉平臺	附件
名稱	數據表		採用	
材料			地盤	
顏色			工廠	

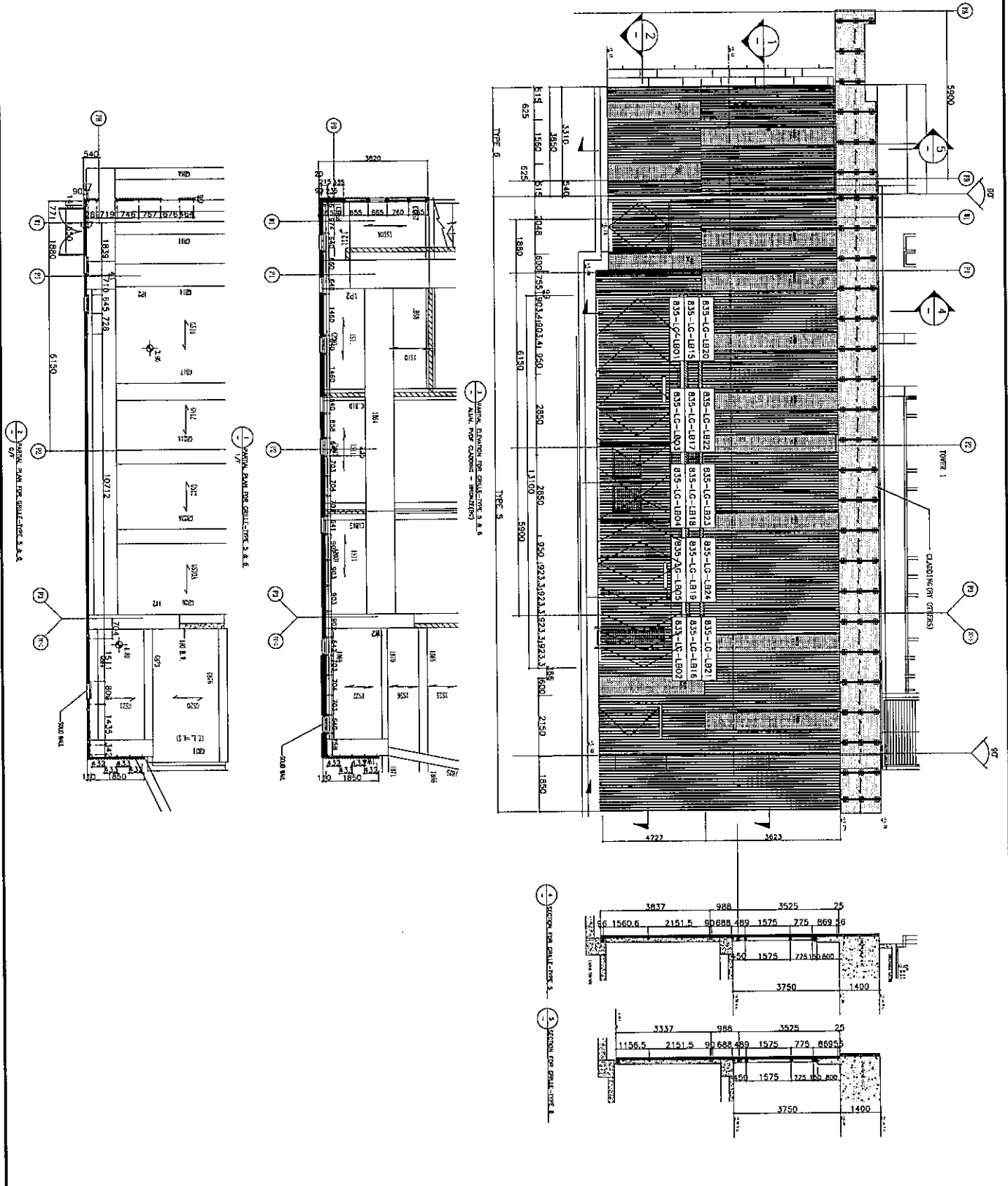
 美特鋁質有限公司 MIDI Aluminium Fabricator Ltd.				類別		物料號	
修改	A			制圖	吳禕瑜	2017.06.10	圖號 835-LG-LB09
日期	30.11.17			復核			數量
				批准			位置

物料編號	長度 (L)	A	N	C	數量
835-LG-LB09	2541	70.5	300*8	70.5	1
835-LG-LB10	2500	50	300*8	50	1



工程號	J-835	地盤	天晉平臺	附 件
名稱	铝板加工圖		採用	
材料	3mm铝板		地盤	
顏色	PPG UCT26065SC-3 3 Coats Bronze		工廠	

 <b>美特鋁質</b> 有限公司 MIDI Aluminium Fabricator Ltd.	類別		物料號		
	制圖	吳禕瑜	2017.06.10	圖號	835-G-MLB01
修改		復核		數量	
日期		批准		位置	



工程號	J-835	地盤	天晉平臺	附件
名稱	位置圖	採用		
材料		地盤		
顏色		工廠		