



工程指示 / 要求簡箋(E.I.)

工程指示編號：EI 8216

修改版次：

工程編號：J835

工程名稱：TKO 66D 平台

工程項目：廚枱枱架 - 確認物料及工價

收件人：建統

發件人：Eddie

日期：2017-9-5

要求提供 / 確認 事項：

- | | | |
|---|-------------------------------------|-------------------------------|
| <input type="checkbox"/> 初步鋁料 B.M. | <input type="checkbox"/> 加工拆圖，然後生產 | <input type="checkbox"/> 尺寸表 |
| <input type="checkbox"/> 正式鋁料 B.M. | <input type="checkbox"/> 技術上資料 / 指示 | <input type="checkbox"/> 報價 |
| <input type="checkbox"/> 配件 B.M. | <input type="checkbox"/> 樣辦或貨品說明書 | <input type="checkbox"/> 分判合約 |
| <input checked="" type="checkbox"/> 其他： | | |

內容：

請協助向公司級人員及工程師
查詢。

請在 2017.9.15 前完成上列要求。

附有關圖紙 / 文件：

1+ 21張

以上項目為：

- 原合約工程包 原合約工程加 / 減賬 新工程報價

原因：-

分發東莞各部門：

- () 生產技術總監 連附件 () 技術部 連附件 () 生產部 連附件 () 機械設計部 連附件
 () 採購部 連附件 () 生產統籌部 連附件
 () 質檢部 連附件 () 會計部 連附件 () 報關組 連附件 () 其他 連附件

分發香港各部門：


- () 行政部 連附件 () 會計部 連附件 () 統籌部 連附件 () 工程部地盤科文 連附件
 () 採購部 連附件 () QS 部 連附件 () 維修部 連附件 () 其他 連附件

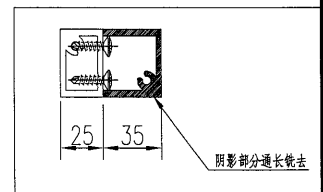
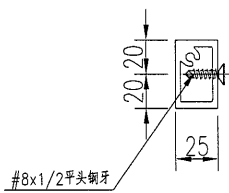
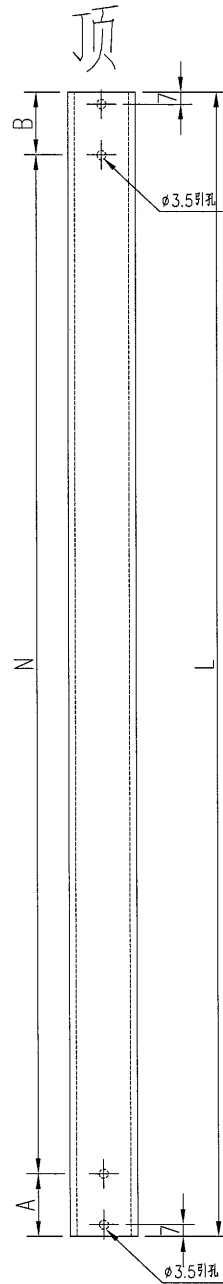
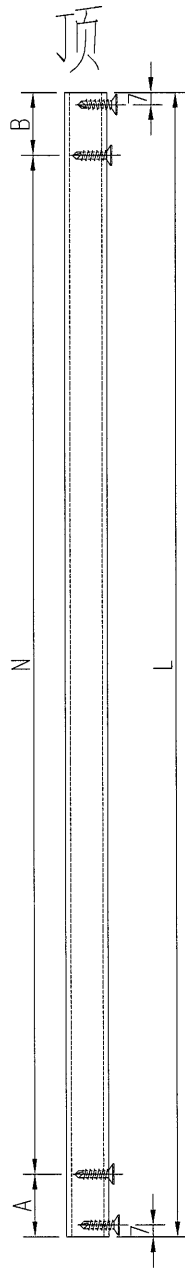
傳遞編號：

HK 2861 (FTP)


發件人簽署：

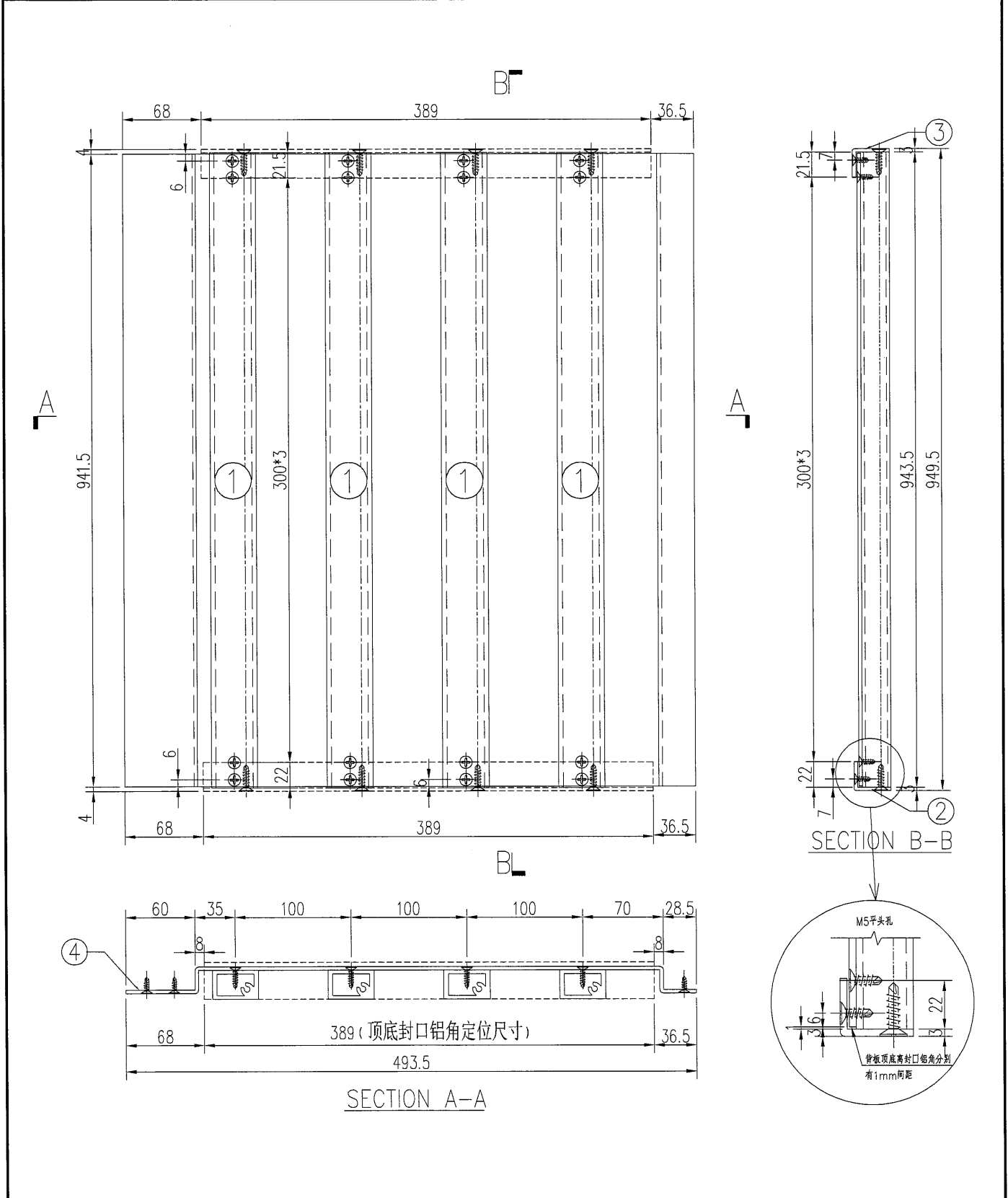
項目經理簽署：

 美特鋁質 有限公司 MIDI Aluminium Fabricator Ltd.				類別		物料編號	
				制圖	吳禕瑜	2017.09.04	圖號 835-LG-AY1
修改				復核			數量 -
日期				批准			位置




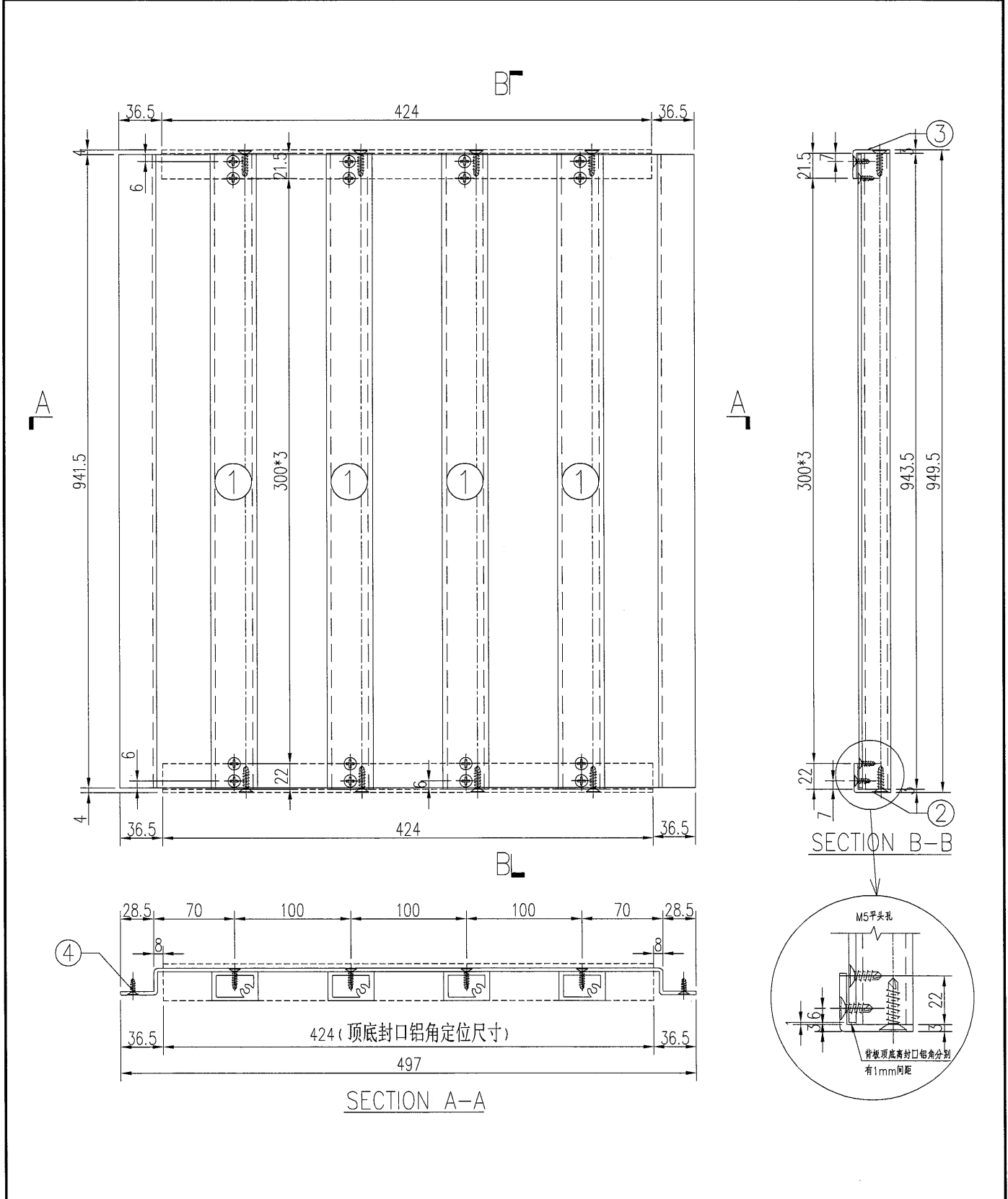
工程號	J-835	地盤	天晉平臺	附 件	序號	物料編號	長度 (L)	A	B	C	數量
名稱	企向鋁格柵玉加工圖		採用		1	835-LG-AY1	943.5	22	300*3	21.5	48
材料	X85386		地盤		2	835-LG-AY2	2189	44.5	300*7	44.5	22
顏色	PPG UCT26694SC-3 3 Coats Bronze		工廠		3	835-LG-AY3	1774	137	300*5	137	22
					4	835-LG-AY4	1634	67	300*5	67	11

 美特鋁質有限公司 MIDI Aluminium Fabricator Ltd.	類別		物料號		
	制圖	吳禕瑜	2017.09.04	圖號	835-LG-LZ01
修改		復核		數量	1
日期		批准		位置	



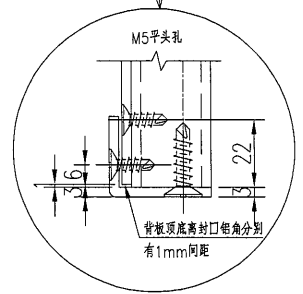
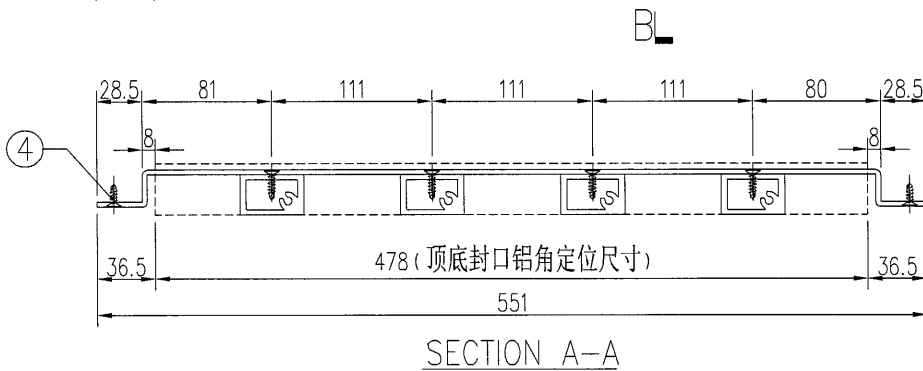
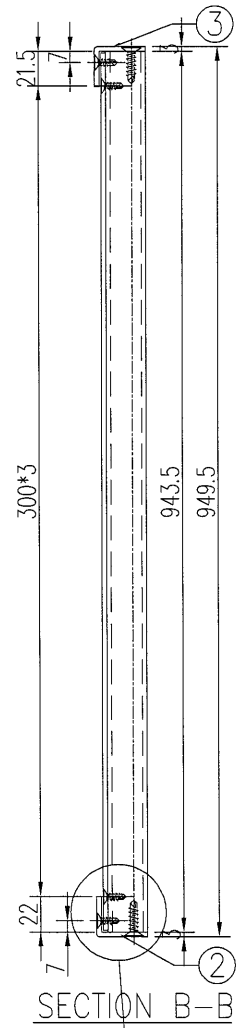
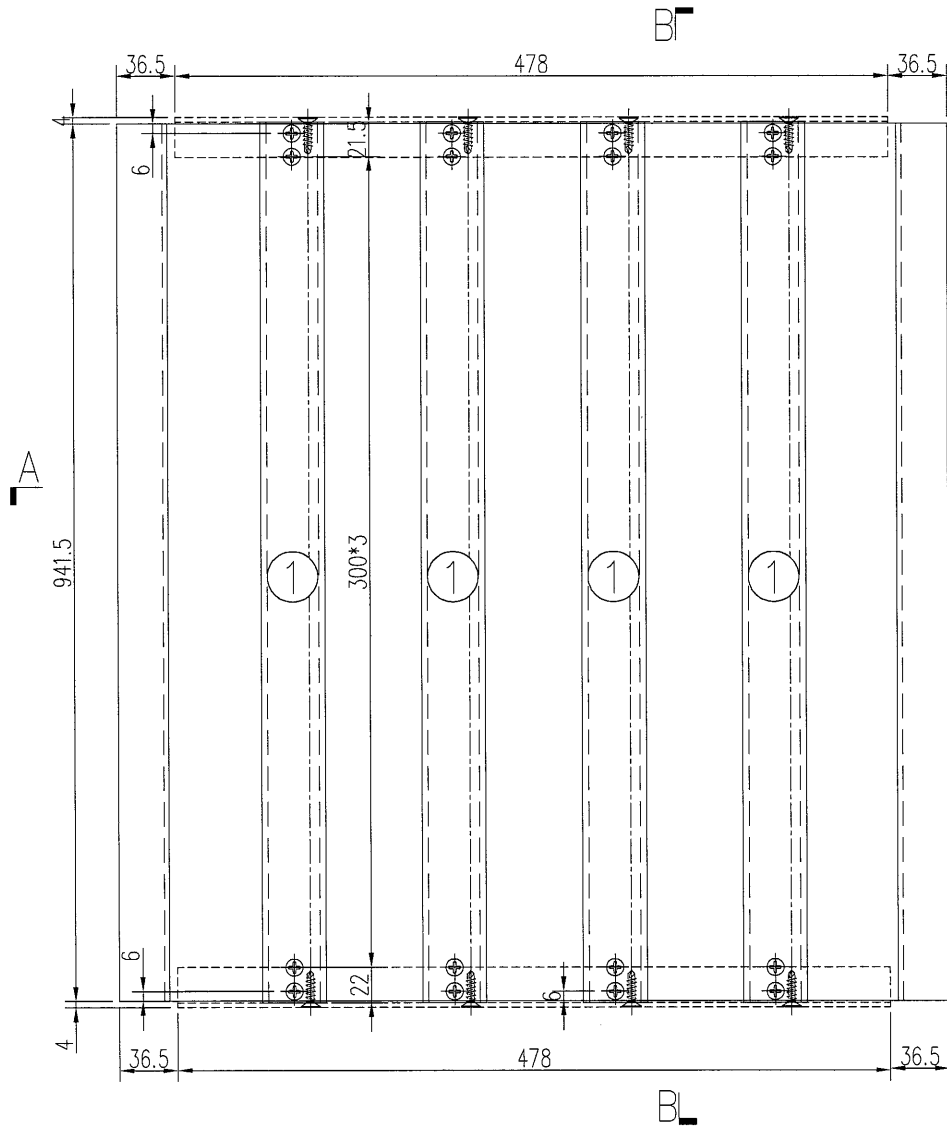
工程號	J-835	地盤	天晉平臺	附件	S/N	物料編號	長度 (L)	名稱	數量
名稱	鋁格組裝圖	採用			1	835-LG-AY1	943.5	企向鋁格柵玉	4
材料		地盤			2	835-LB-T01	389	32*25*3鋁角	1
顏色		工廠			3	835-LB-T01a	389	32*25*3鋁角	1
					4	835-BB-A01	493.5	背板加工圖	1

 美特鋁質有限公司 MIDI Aluminium Fabricator Ltd.	類別		物料編號	
	制圖	吳禕瑜	2017.09.04	圖號 835-LG-LZ02
修改		復核		數量 10
日期		批准		位置



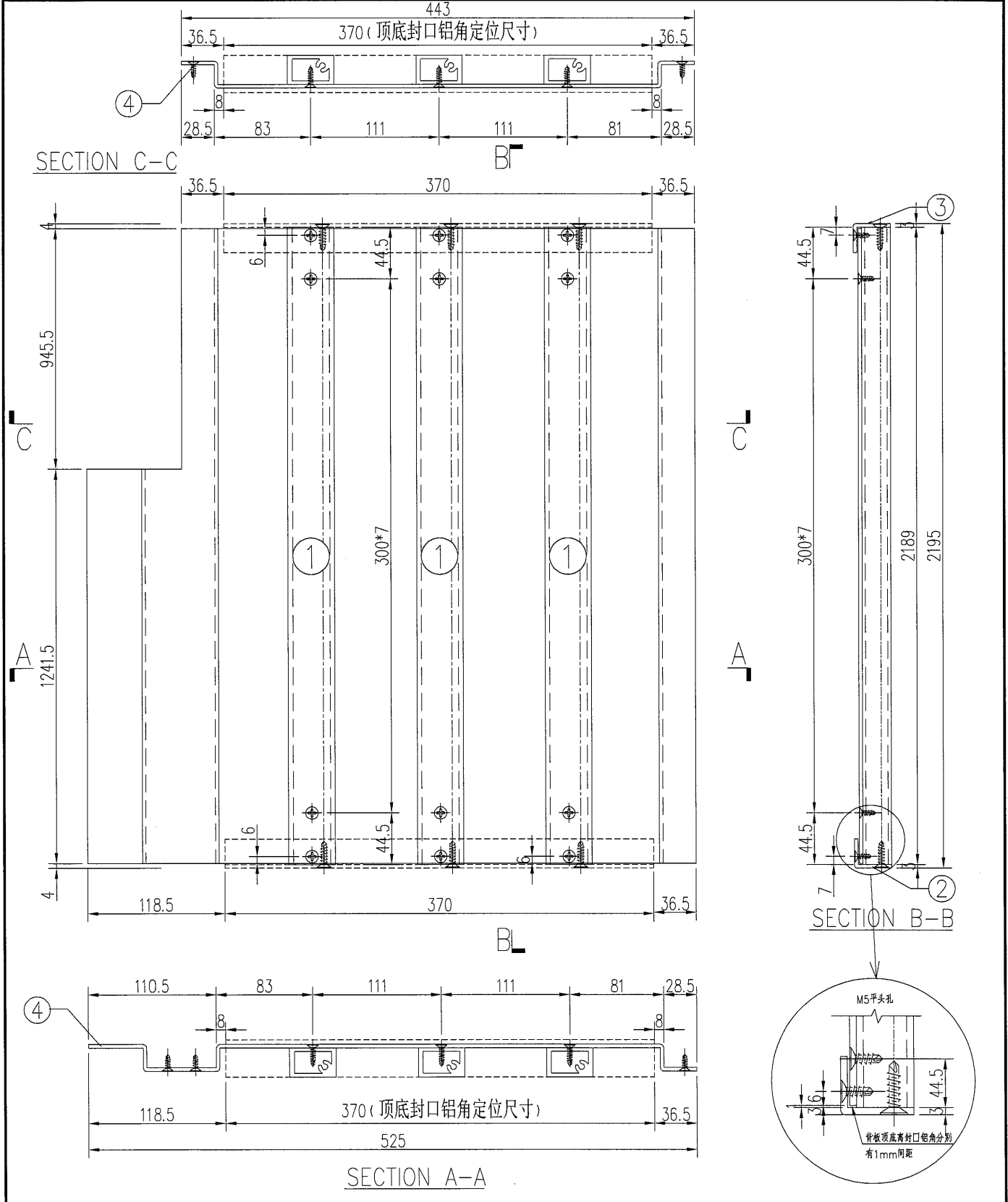
工程號	J-835	地盤	天晉平臺	附件	S/N	物料編號	長度 (L)	名稱	數量
名稱	鋁格組裝圖		採用		1	835-LG-AY1	943.5	企向鋁格柵玉	4
材料		地盤			2	835-LB-T02	424	32*25*3鋁角	1
顏色		工廠			3	835-LB-T02a	424	32*25*3鋁角	1
					4	835-BB-A02	497	背板加工圖	1

 美特鋁質有限公司 MIDI Aluminium Fabricator Ltd.	類別		物料斗號	
	制圖	吳禕瑜	2017.09.04	圖號 835-LG-LZ03
修改		復核		數量 1
日期		批准		位置



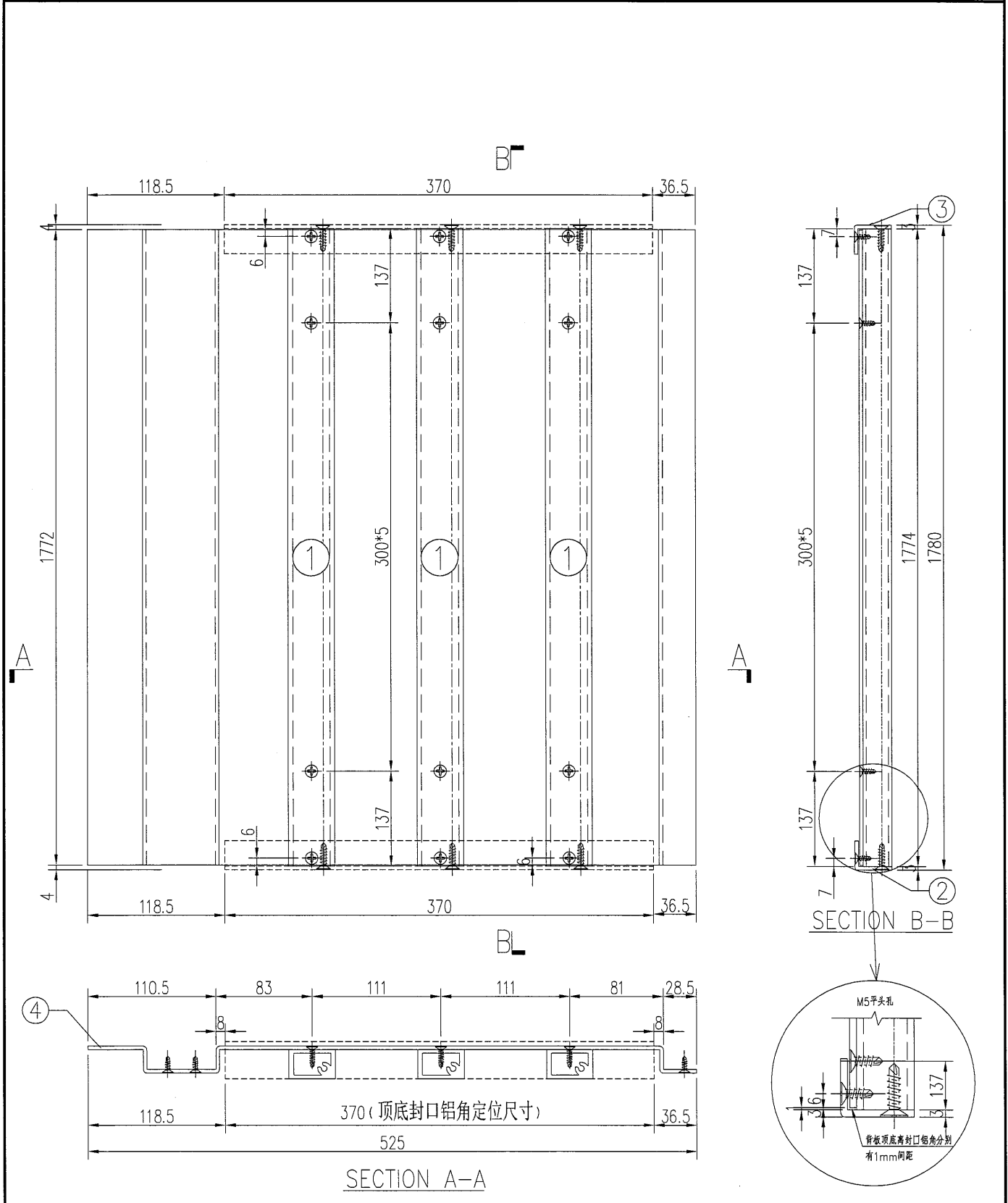
工程號	J-835	地盤	天晉平臺	附件	S/N	物料編號	長度 (L)	名稱	數量
名稱	鋁格組裝圖	採用			1	835-LG-AY1	943.5	企向鋁格柵玉	4
材料		地盤			2	835-LB-T03	478	32*25*3鋁角	1
顏色		工廠			3	835-LB-T03a	478	32*25*3鋁角	1
					4	835-BB-A03	551	背板加工圖	1

 美特鋁質有限公司 MIDI Aluminium Fabricator Ltd.	類別		物料編號	
	制圖	吳禕瑜	2017.09.04	圖號 835-LG-LZ04
修改		復核		數量 1
日期		批准		位置



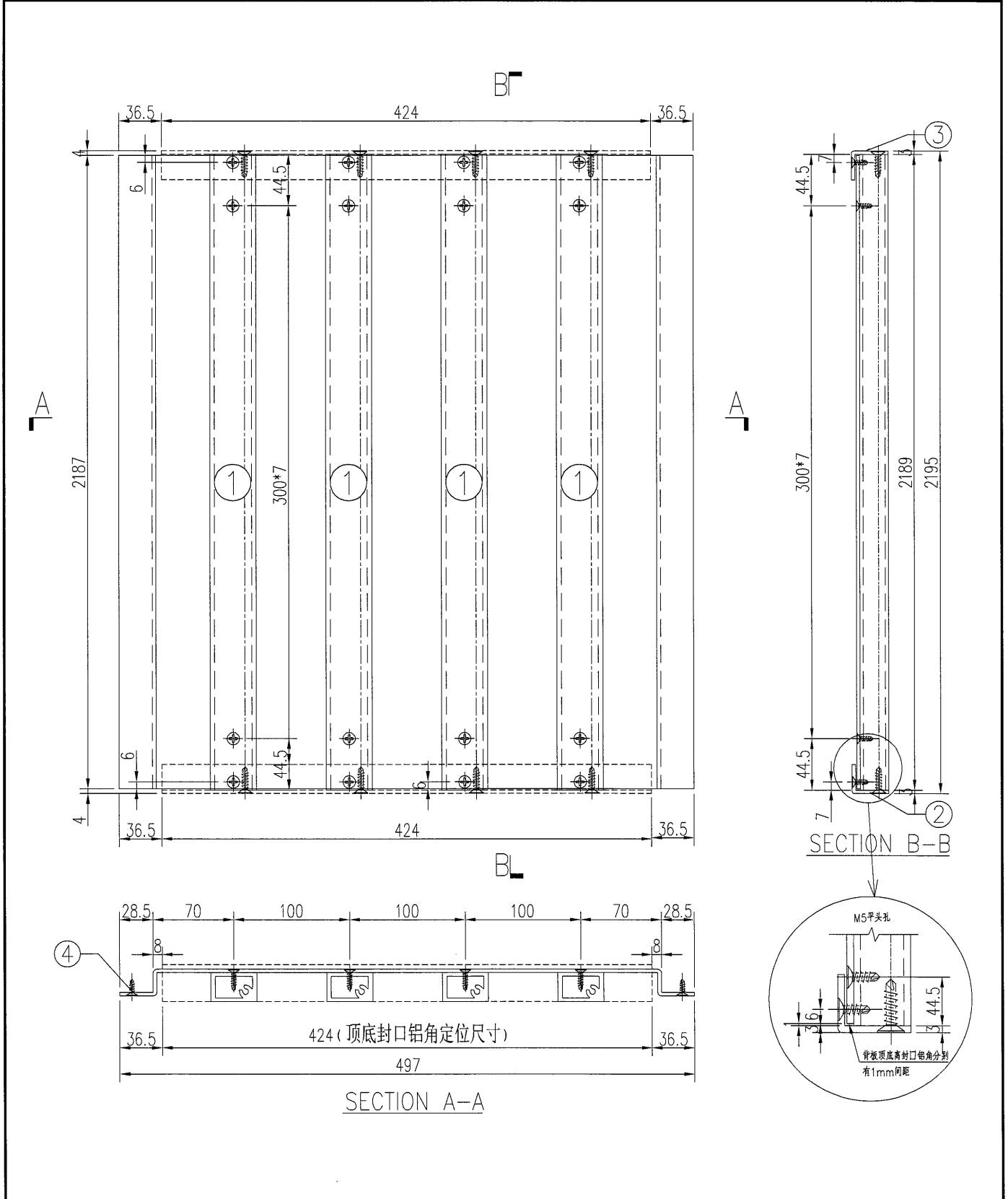
工程號	J-835	地盤	天晉平臺	附件	S/N	物料編號	長度 (L)	名稱	數量
名稱	鋁格組裝圖		採用		1	835-LG-AY2	2189	企向鋁格柵玉	3
材料			地盤		2	835-LB-T04	370	32*25*3鋁角	1
顏色			工廠		3	835-LB-T04a	370	32*25*3鋁角	1
					4	835-BB-A08	525	背板加工圖	1

 美特鋁質有限公司 MIDI Aluminium Fabricator Ltd.	類別		物料號	
	制圖	吳禕瑜	2017.09.04	圖號 835-LG-LZ05
修改			復核	數量 1
日期			批准	位置



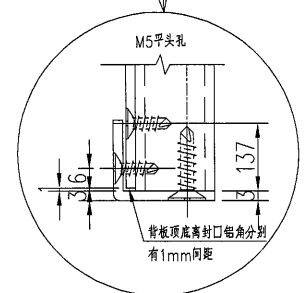
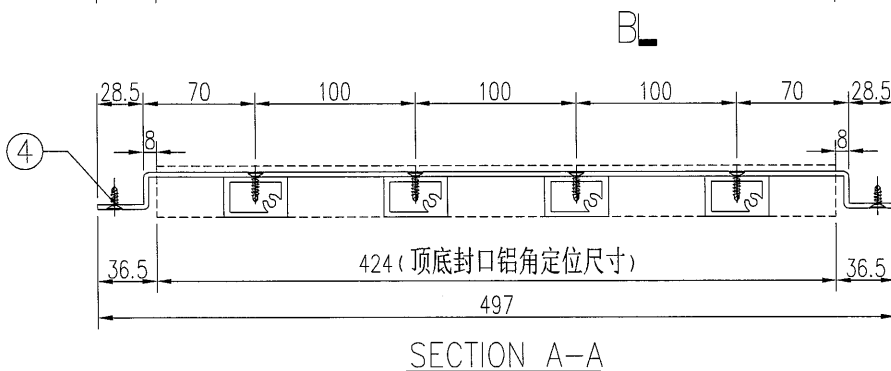
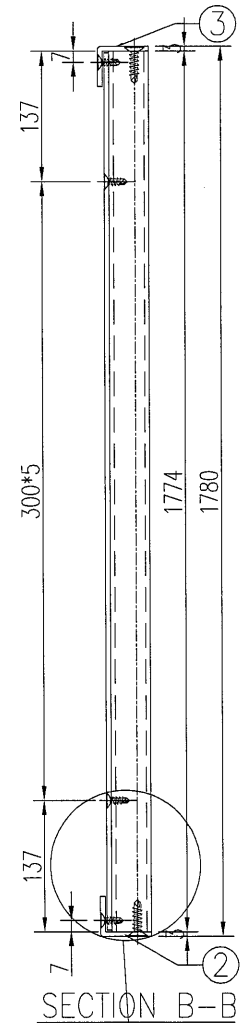
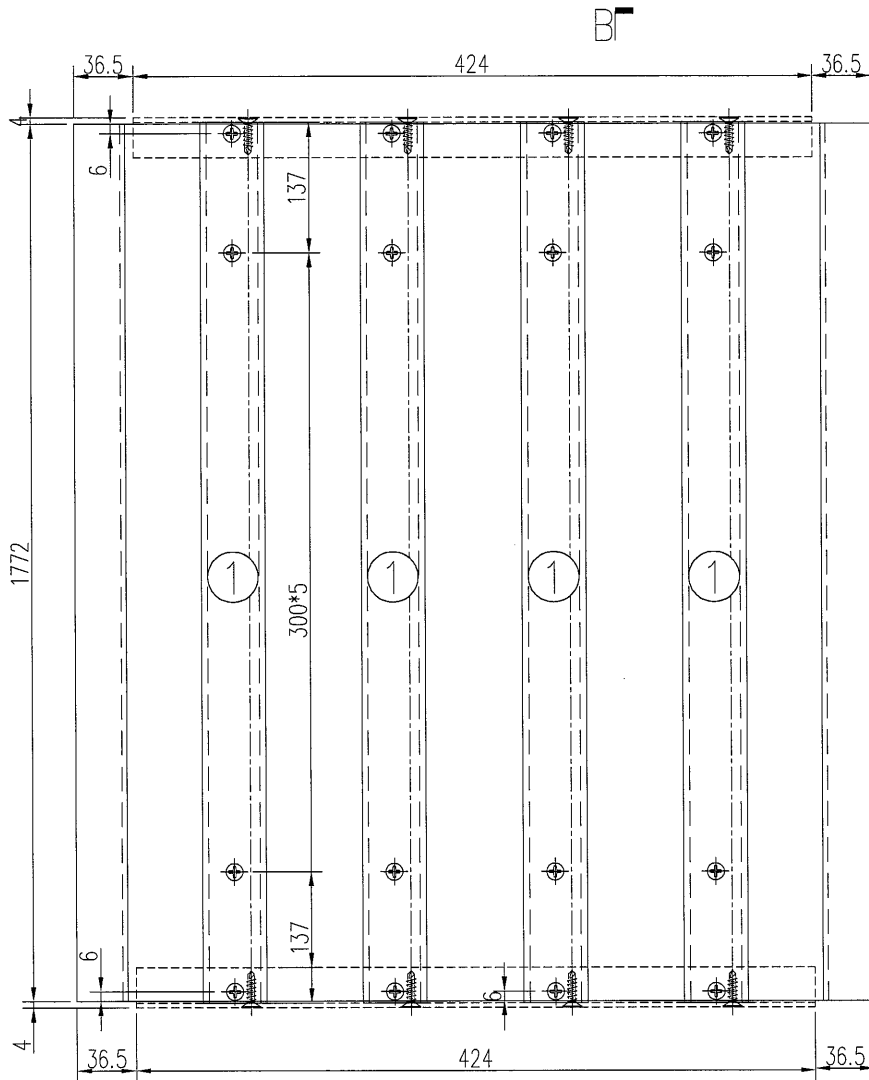
工程號	J-835	地盤	天晉平臺	附件	S/N	物料編號	長度 (L)	名稱	數量
名稱	鋁格組裝圖		採用		1	835-LG-AY3	1774	企向鋁格柵玉	3
材料			地盤		2	835-LB-T04	370	32*25*3鋁角	1
顏色			工廠		3	835-LB-T04a	370	32*25*3鋁角	1
					4	835-BB-A09	525	背板加工圖	1

 美特鋁質有限公司 MIDI Aluminium Fabricator Ltd.	類別		物料號		
	制圖	吳禕瑜	2017.09.04	圖號	835-LG-LZ06
修改				數量	3
日期				位置	



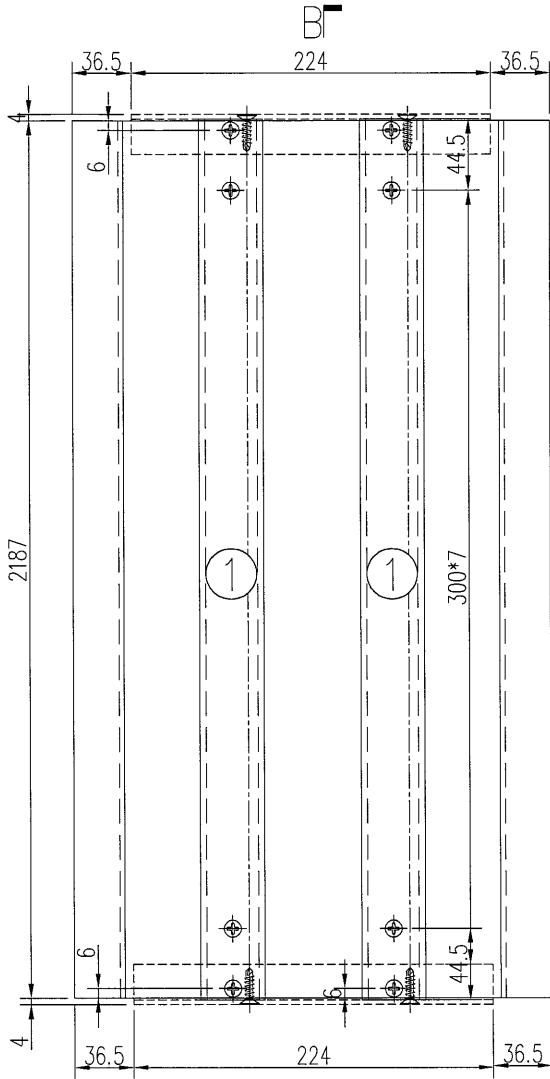
工程號	J-835	地盤	天晉平臺	附件	S/N	物料編號	長度 (L)	名稱	數量
名稱	鋁格組裝圖		採用		1	835-LG-AY2	2189	企向鋁格柵玉	4
材料			地盤		2	835-LB-T02	424	32*25*3鋁角	1
顏色			工廠		3	835-LB-T02a	424	32*25*3鋁角	1
					4	835-BB-A04	497	背板加工圖	1

 美特鋁質有限公司 MIDI Aluminium Fabricator Ltd.	類別		物料號	
	制圖	吳禕瑜	2017.09.04	圖號 835-LG-LZ07
修改		復核		數量 2
日期		批准		位置

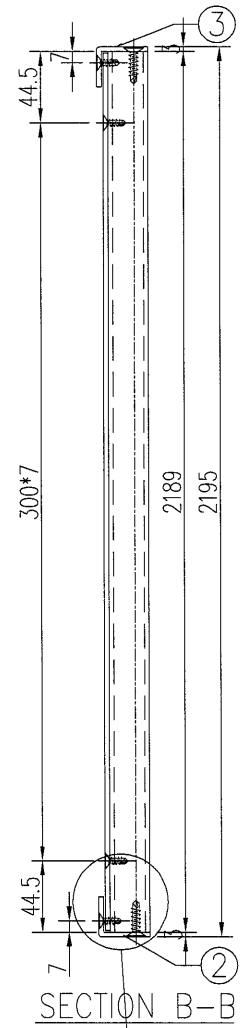


工程號	J-835	地盤	天晉平臺	附件	S/N	物料編號	長度 (L)	名稱	數量
名稱	鋁格組裝圖	採用			1	835-LG-AY3	1774	企向鋁格柵玉	4
材料		地盤			2	835-LB-T02	424	32*25*3鋁角	1
顏色		工廠			3	835-LB-T02a	424	32*25*3鋁角	1
					4	835-BB-A05	497	背板加工圖	1

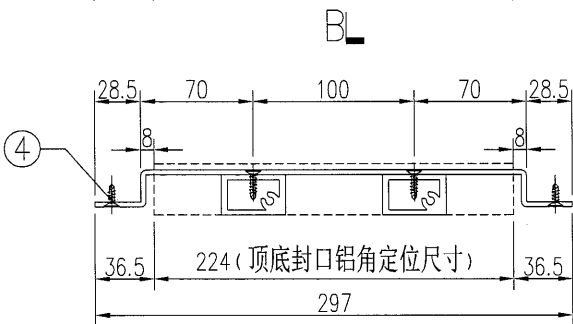
 美特鋁質 有限公司 MIDI Aluminium Fabricator Ltd.				類別		物料料號	
				制圖	吳禕瑜	2017.09.04	圖號 835-LG-LZ08
修改				復核			數量 1
日期				批准			位置



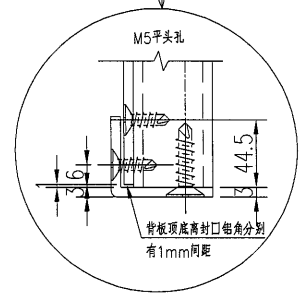
A




SECTION B-B

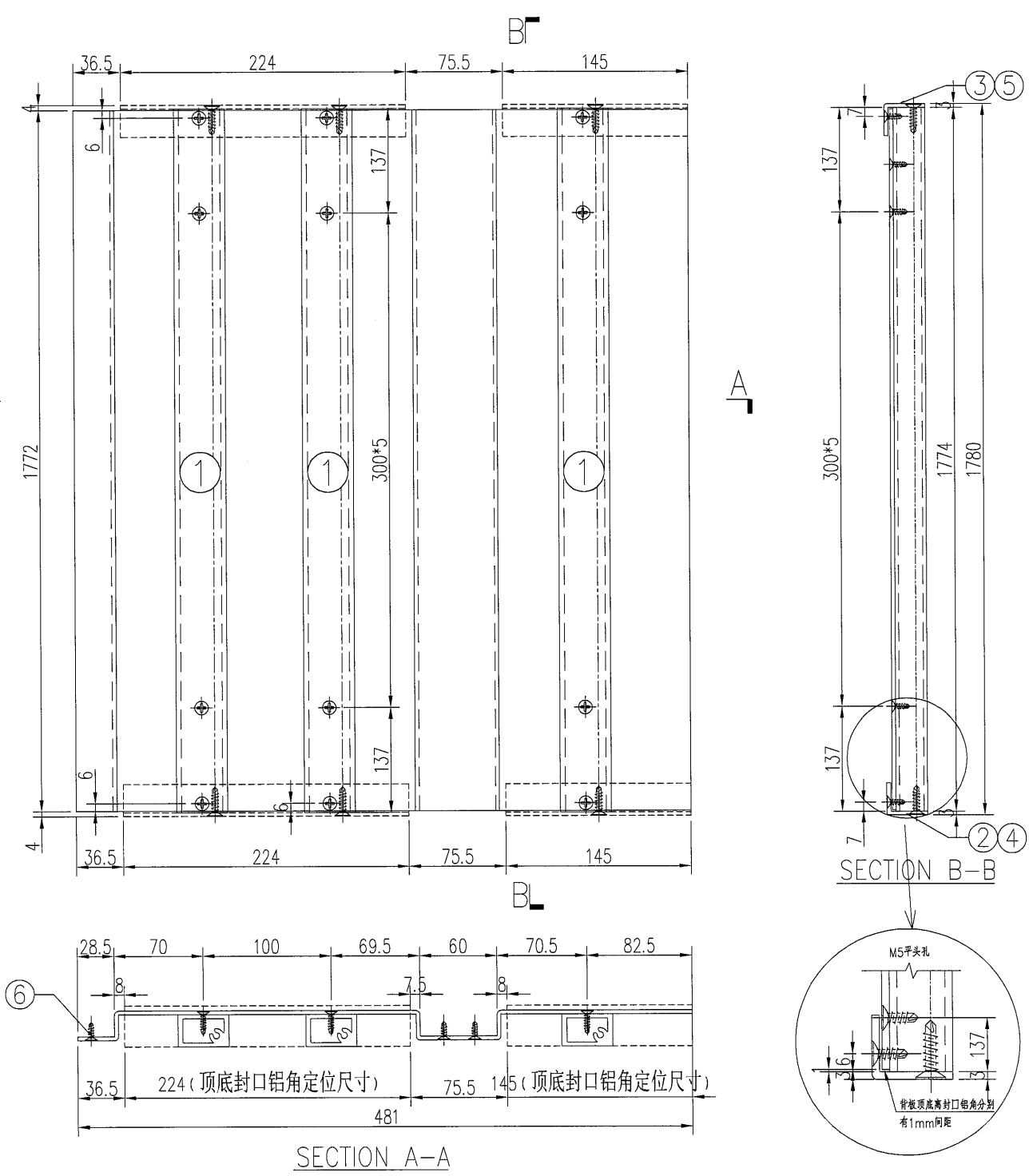


SECTION A-A




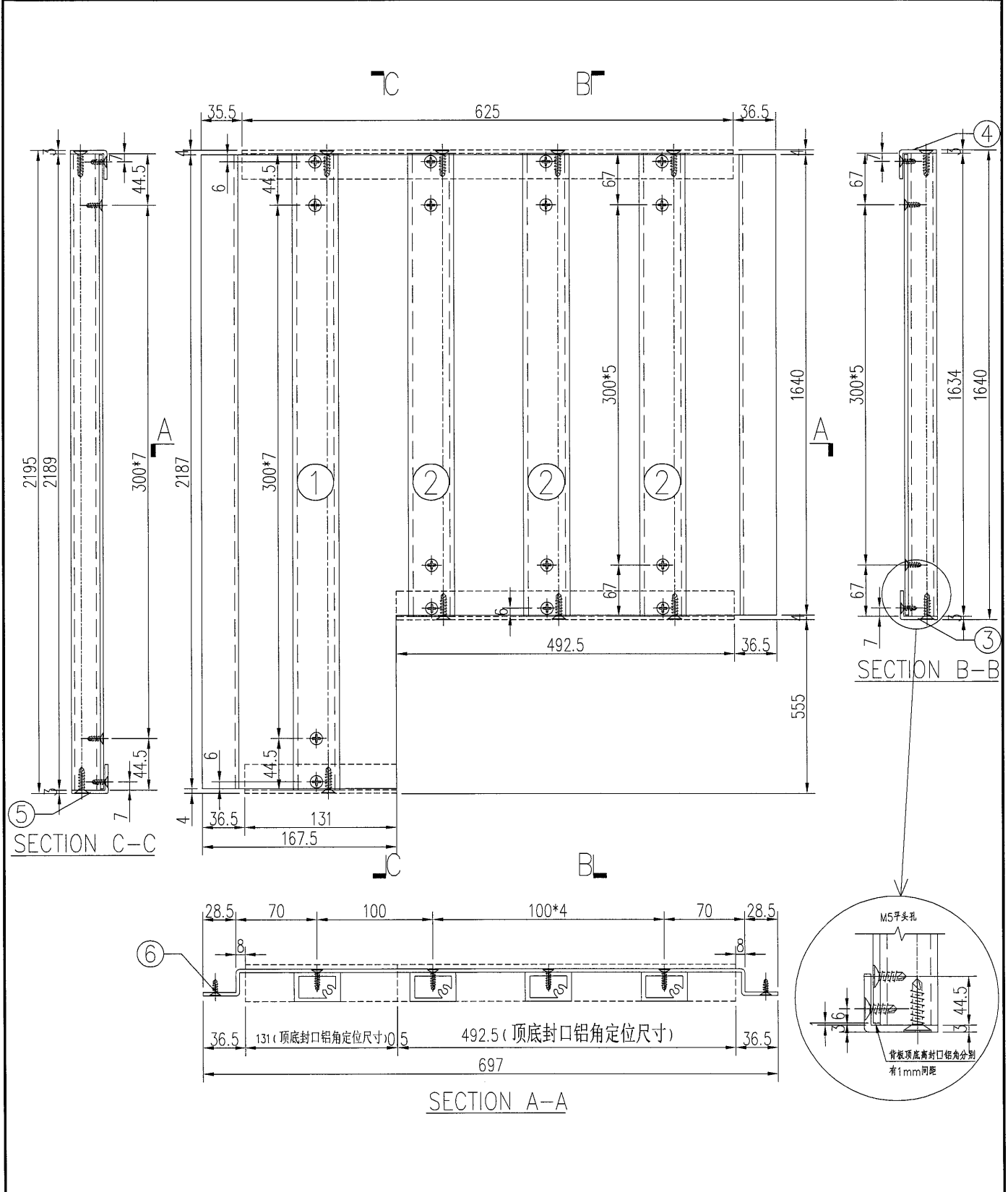
工程號	J-835	地盤	天晉平臺	附 件	S/N	物料編號	長度 (L)	名稱	數量	
名稱	鋁格組裝圖				採用	1	835-LG-AY2	2189	企向鋁格柵玉	2
材料					地盤	2	835-LB-T05	224	32*25*3鋁角	1
顏色					工廠	3	835-LB-T05a	224	32*25*3鋁角	1
						4	835-BB-A07	297	背板加工圖	1

 美特鋁質 有限公司 MIDI Aluminium Fabricator Ltd.				類別	物料號		
				制圖	吳禕瑜	2017.09.04	圖號 835-LG-LZ09
修改				復核			數量 1
日期				批准			位置



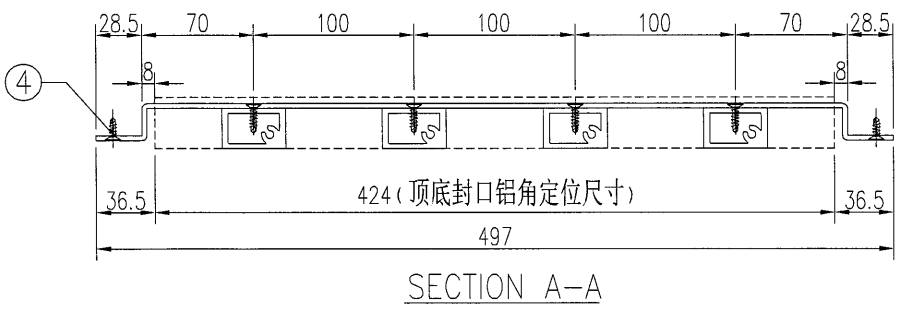
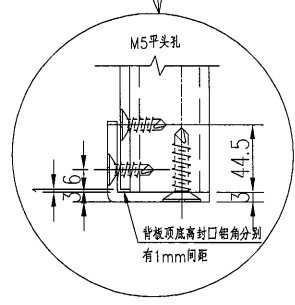
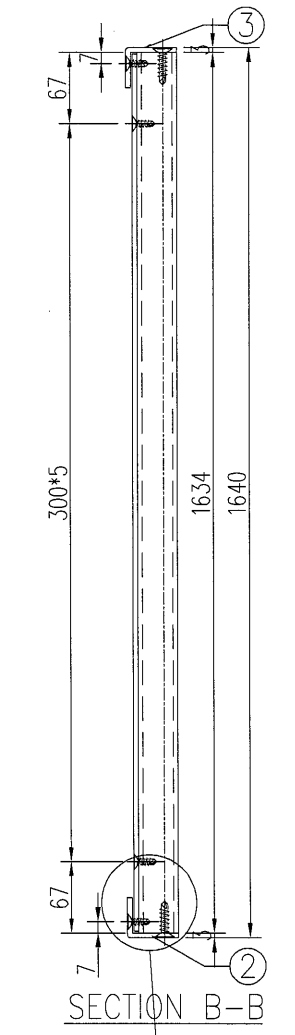
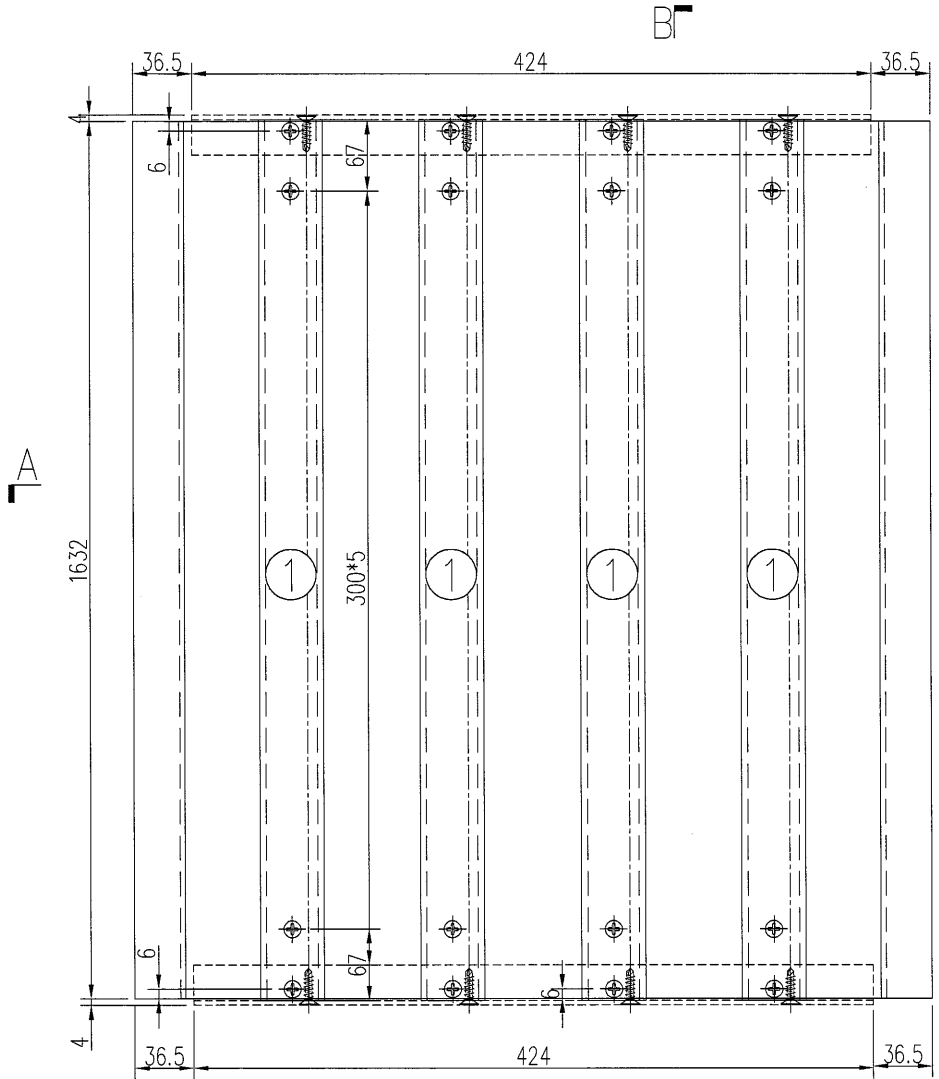
工程號	J-835	地盤	天晉平臺	附件	S/N	物料編號	長度 (L)	名稱	數量
名稱	鋁格組裝圖		採用		1	835-LG-AY3	1774	企向鋁格柵玉	3
材料			地盤		2	835-LB-T05	224	32*25*3鋁角	1
顏色			工廠		3	835-LB-T05a	224	32*25*3鋁角	1
					4	835-LB-T06	145	32*25*3鋁角	1
					5	835-LB-T06a	145	32*25*3鋁角	1
					6	835-BB-A10	481	背板加工圖	1

 美特鋁質有限公司 MIDI Aluminium Fabricator Ltd.	類別		物料斗號	
	制圖	吳禕瑜	2017.09.04	圖號 835-LG-LZ10
修改				數量 1
日期				位置




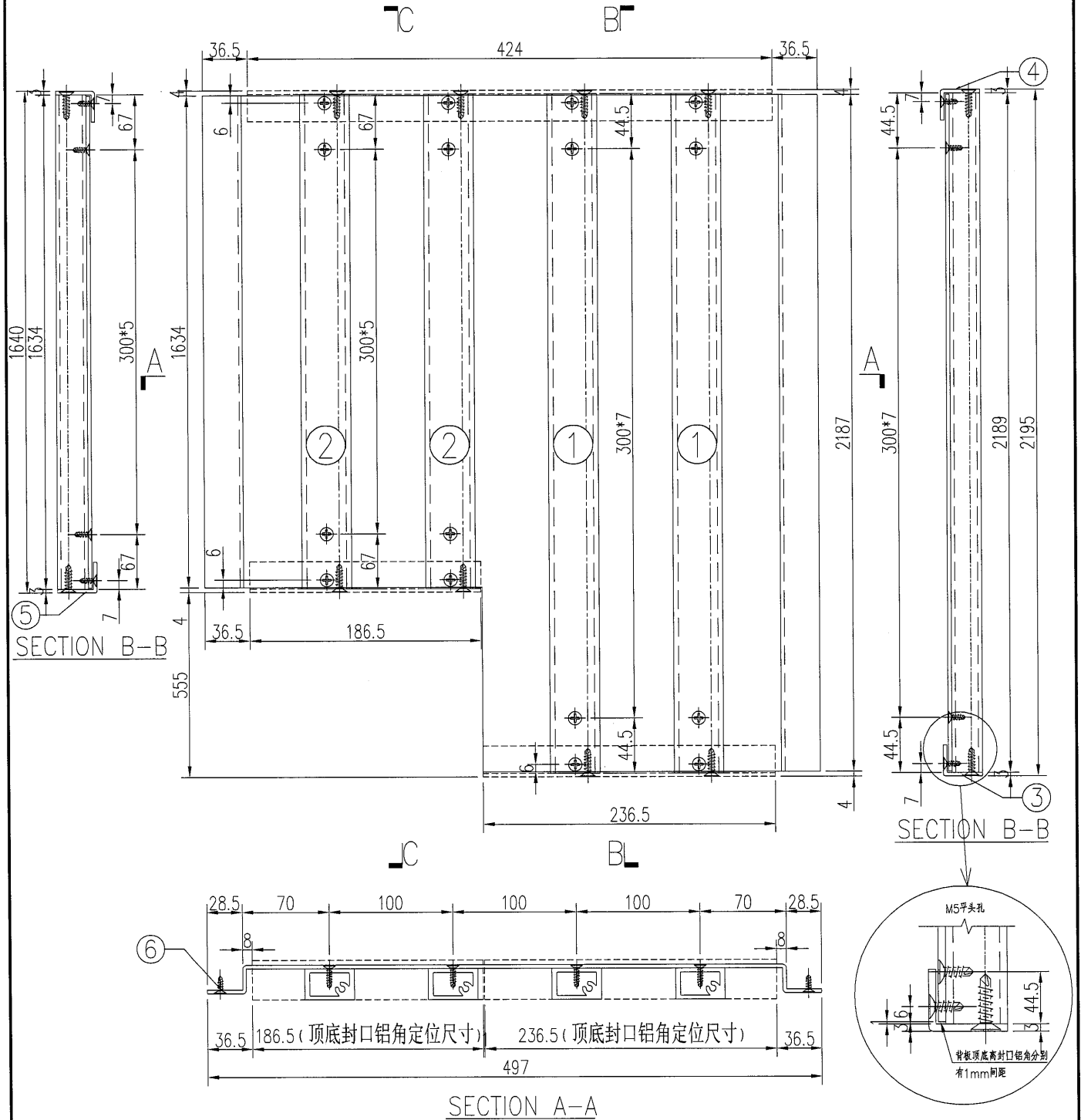
工程號	J-835	地盤	天晉平臺	附 件	S/N	物料編號	長度 (L)	名稱	數量
名稱	鋁格組裝圖		採用		1	835-LG-AY2	2189	企向鋁格柵玉	1
材料			地盤		2	835-LG-AY4	1634	企向鋁格柵玉	5
顏色			工廠		3	835-LB-T07	492.5	32*25*3鋁角	1
					4	835-LB-T11	625	32*25*3鋁角	1
				5	835-LB-T13	131	32*25*3鋁角	1	
				6	835-BB-A11	697	背板加工圖	1	

 美特鋁質 有限公司 MIDI Aluminium Fabricator Ltd.		類別		物料號	
修改		制圖	吳禕瑜	2017.09.04	圖號 835-LG-LZ11
日期		復核			數量 1
		批准			位置



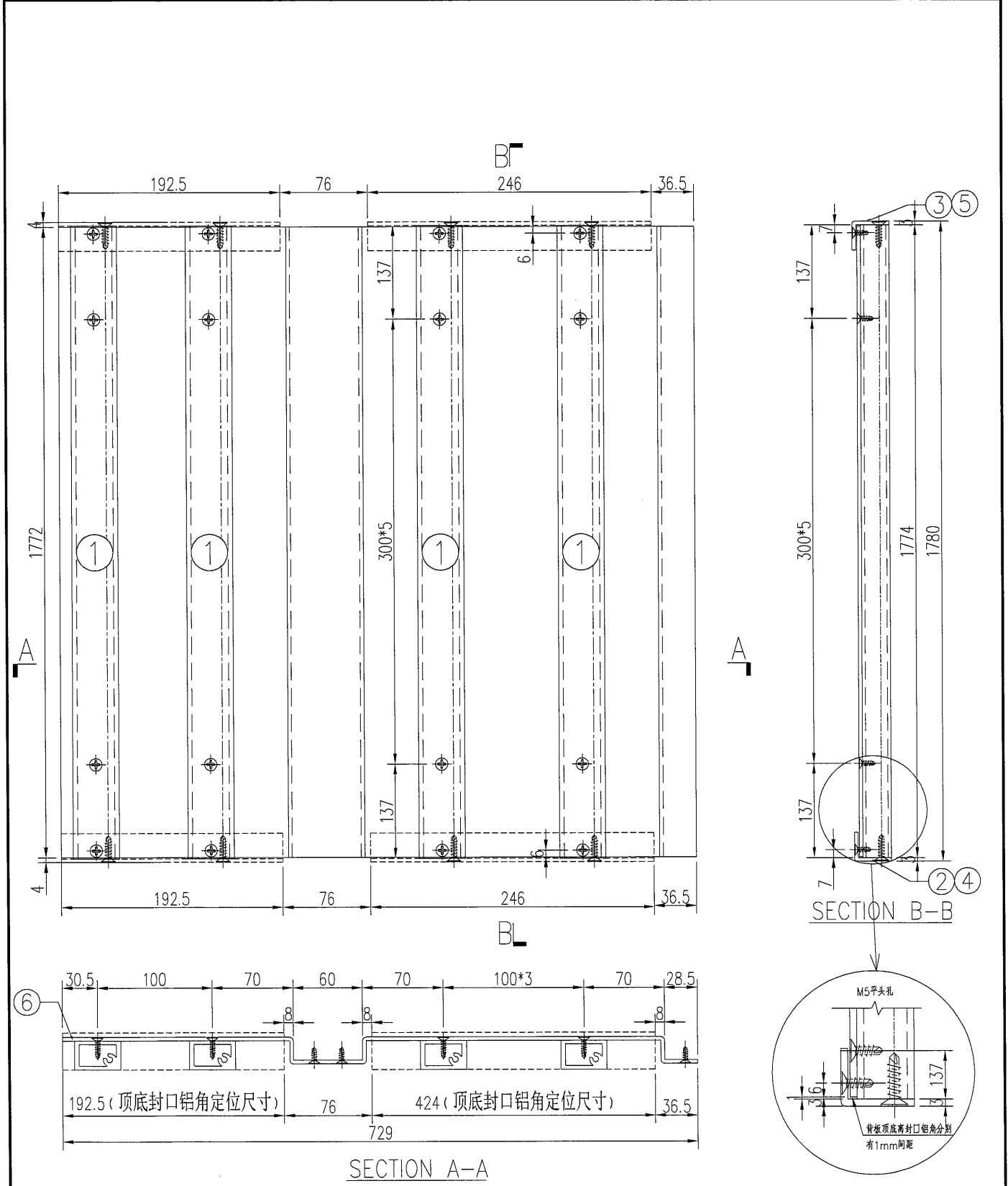
工程號	J-835	地盤	天晉平臺	附件	S/N	物料編號	長度 (L)	名稱	數量
名稱	鋁格組裝圖		採用		1	835-LG-AY4	1634	企向鋁格柵玉	4
材料		地盤			2	835-LB-T02	424	32*25*3鋁角	1
顏色		工廠			3	835-LB-T02a	424	32*25*3鋁角	1
					4	835-BB-A06	497	背板加工圖	1

 美特鋁質 有限公司 MIDI Aluminium Fabricator Ltd.		類別		物料編號	
修改		制圖	吳禕瑜	2017.09.04	圖號 835-LG-LZ12
日期		復核			數量 1
		批准			位置




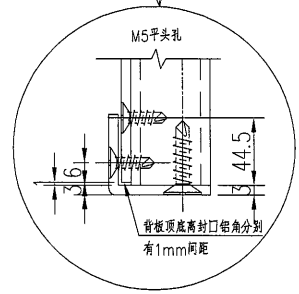
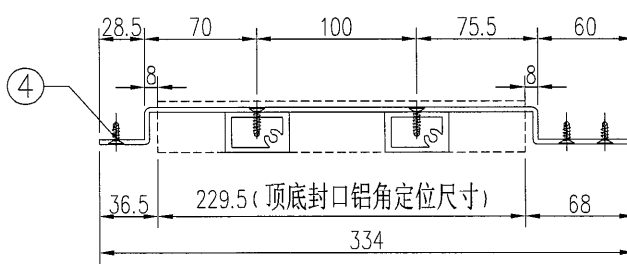
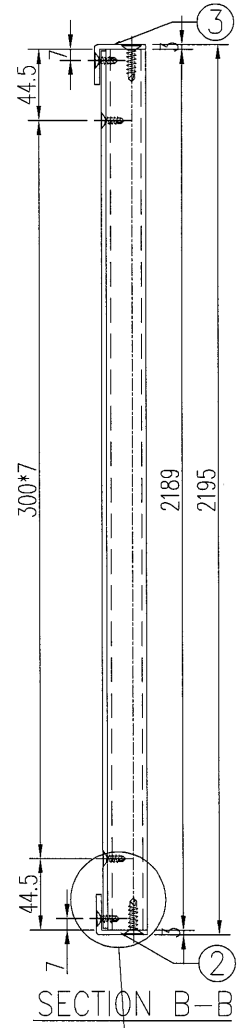
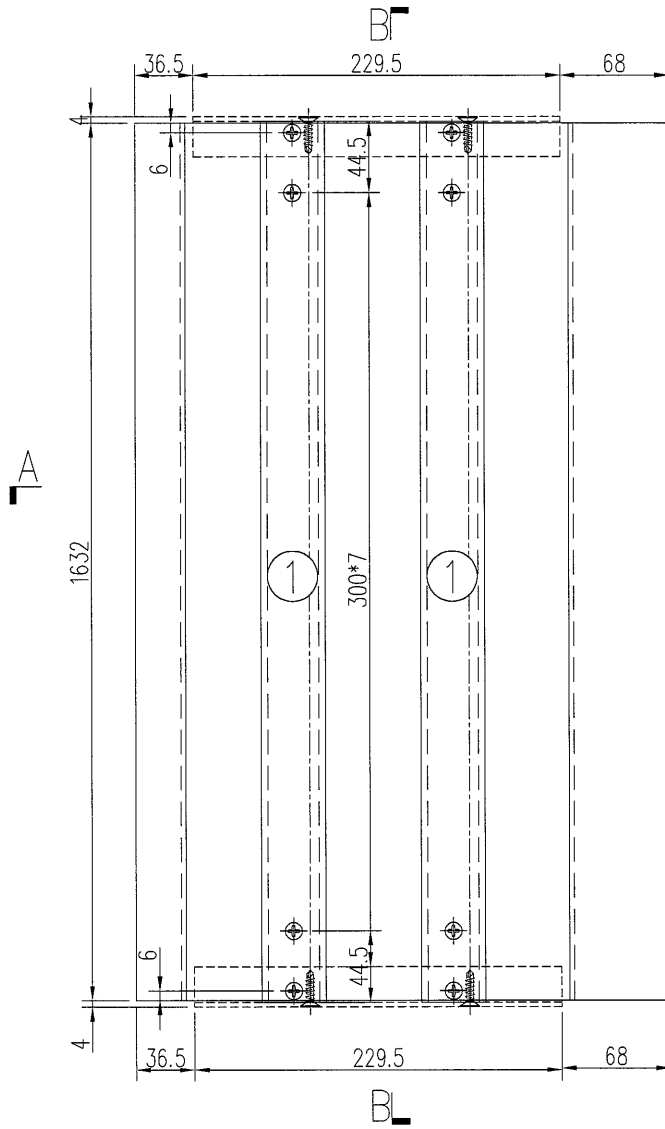
工程號	J-835	地盤	天晉平臺	附件	S/N	物料編號	長度 (L)	名稱	數量
名稱	鋁格組裝圖	採用			1	835-LG-AY2	2189	企向鋁格柵玉	2
材料		地盤			2	835-LG-AY4	1634	企向鋁格柵玉	2
顏色		工廠			3	835-LB-T08	236.5	32*25*3鋁角	1
					4	835-LB-T02a	424	32*25*3鋁角	1
					5	835-LB-T09	186.5	32*25*3鋁角	1
					6	835-BB-A13	497	背板加工圖	1

美特鋁質有限公司 MIDI Aluminium Fabricator Ltd.	類別		物料編號		
	制圖	吳禕瑜	2017.09.04	圖號	835-LG-LZ13
修改				數量	1
日期				位置	




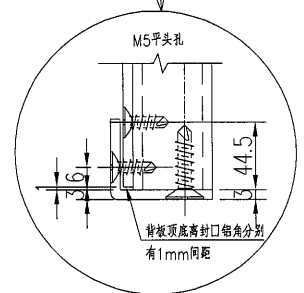
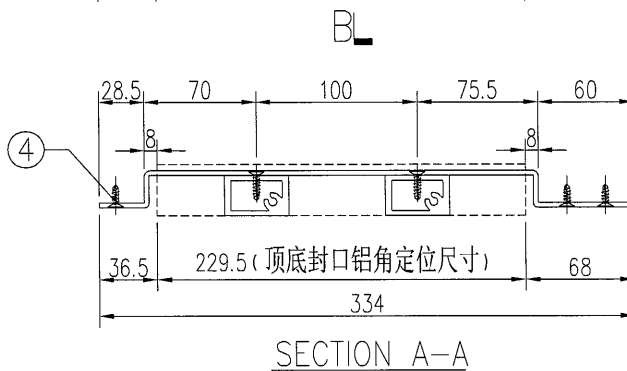
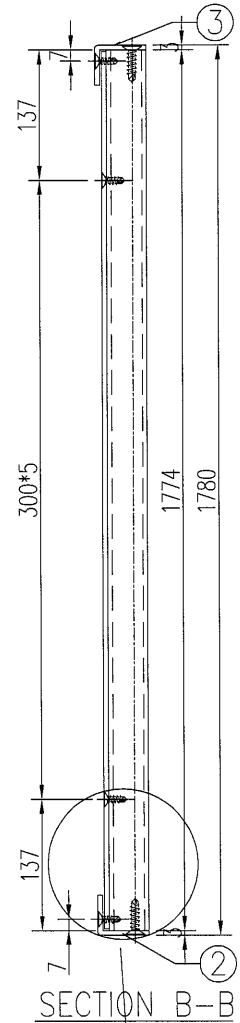
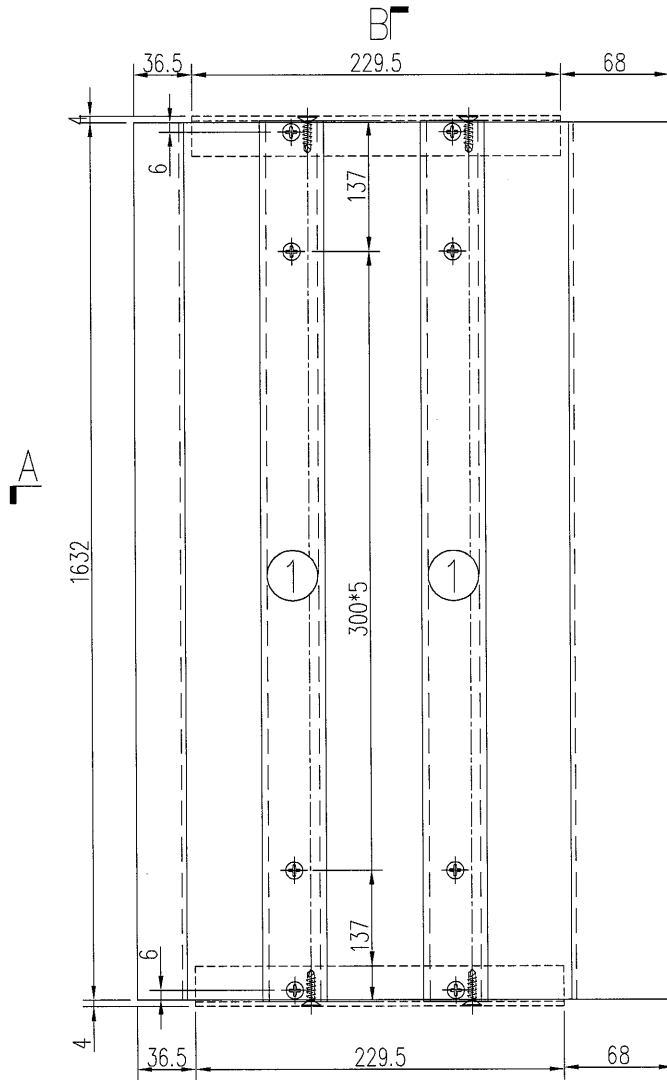
工程號	J-835	地盤	天晉平臺	附件	S/N	物料編號	長度 (L)	名稱	數量
名稱	鋁格組裝圖	採用			1	835-LG-AY3	1774	企向鋁格柵玉	6
材料		地盤			2	835-LB-T02	424	32*25*3鋁角	1
顏色		工廠			3	835-LB-T02a	424	32*25*3鋁角	1
					4	835-LB-T12	192.5	32*25*3鋁角	1
					5	835-LB-T12a	192.5	32*25*3鋁角	1
					6	835-BB-A12	334	背板加工圖	1

 美特鋁質有限公司 MIDI Aluminium Fabricator Ltd.				類別	物料號		
				制圖	吳禕瑜	2017.09.04	圖號 835-LG-LZ14
修改				復核			數量 1
日期				批准			位置



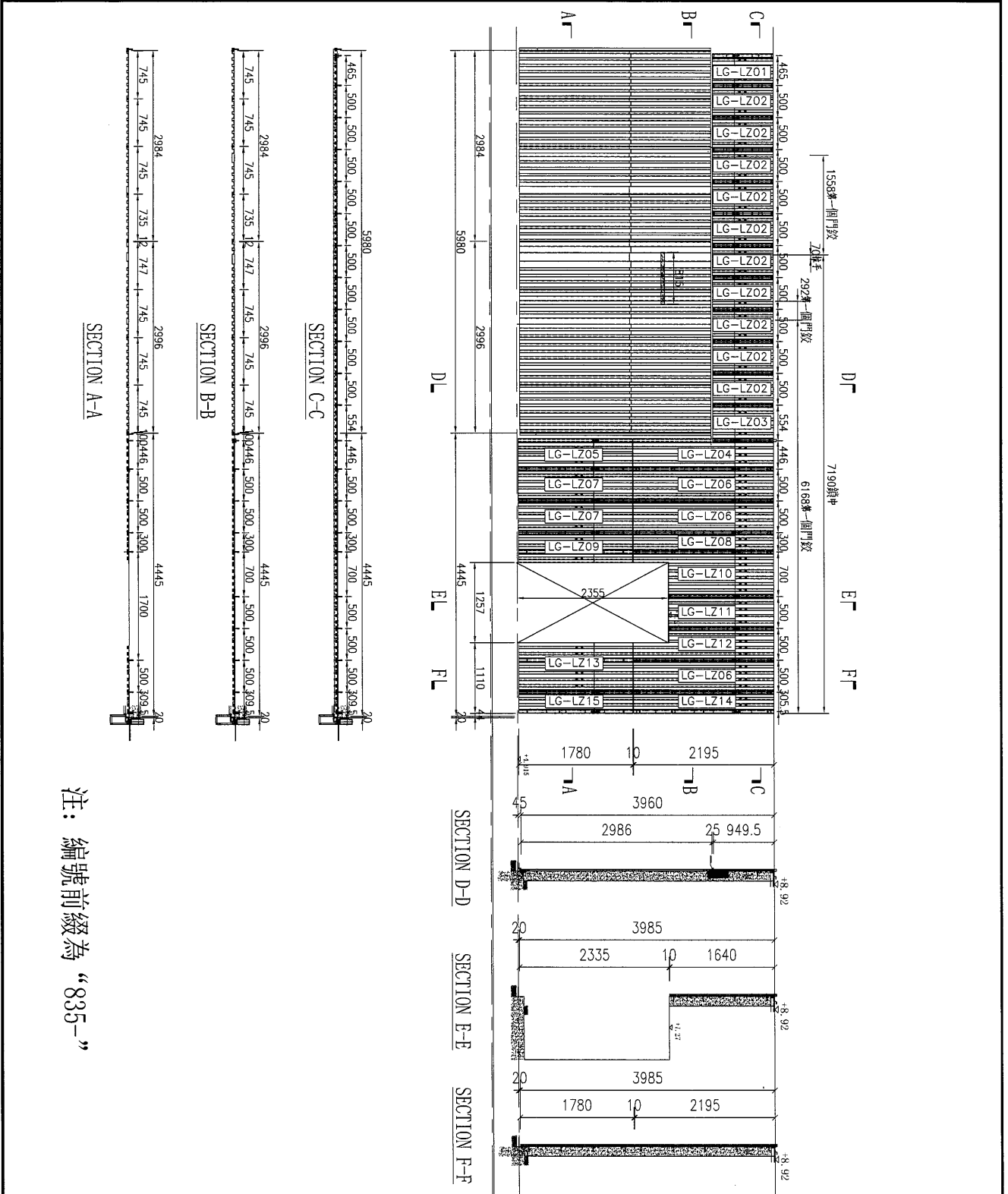
工程號	J-835	地盤	天晉平臺	附件	S/N	物料編號	長度 (L)	名稱	數量
名稱	鋁格組裝圖		採用		1	835-LG-AY2	2189	企向鋁格柵玉	2
材料			地盤		2	835-LB-T10	229.5	32*25*3鋁角	1
顏色			工廠		3	835-LB-T10a	229.5	32*25*3鋁角	1
					4	835-BB-A14	334	背板加工圖	1

 美特鋁質 有限公司 MIDI Aluminium Fabricator Ltd.				類別	物料號		
				制圖	吳禕瑜	2017.09.04	圖號 835-LG-LZ15
修改				復核			數量 1
日期				批准			位置



工程號	J-835	地盤	天晉平臺	附件	S/N	物料編號	長度 (L)	名稱	數量
名稱	鋁格組裝圖		採用		1	835-LG-AY3	1774	企向鋁格柵玉	2
材料			地盤		2	835-LB-T10	229.5	32*25*3鋁角	1
顏色			工廠		3	835-LB-T10a	229.5	32*25*3鋁角	1
					4	835-BB-A15	334	背板加工圖	1

 美特鋁質 有限公司 MIDI Aluminium Fabricator Ltd.	類別	物料號			
	制圖	吳禕瑜	2017.09.04	圖號	835-G-Z12
修改		復核		數量	
日期		批准		位置	



注：編號前綴為“835-”

工程號	J-835	地盤	天晉平臺	附 件
名稱	位置圖		採用	
材料			地盤	
顏色			工廠	

J-835工程单元式幕墙 鋁柵格派窗表

28

序號	出貨編號	位置	鋁板厚度	顏色	高度	長度	面積	數量	总面积	G/F	1/F	2/F
1	835-LG-LZ01	835-G-Z12		UCT26694SC-3	949.5	493.5	0.469	1	0.469	1		
2	835-LG-LZ02	835-G-Z12		UCT26694SC-3	949.5	497	0.472	10	4.719	10		
3	835-LG-LZ03	835-G-Z12		UCT26694SC-3	949.5	551	0.523	1	0.523	1		
4	835-LG-LZ04	835-G-Z12		UCT26694SC-3	2195	525	1.152	1	1.152	1		
5	835-LG-LZ05	835-G-Z12		UCT26694SC-3	1780	525	0.935	1	0.935	1		
6	835-LG-LZ06	835-G-Z12		UCT26694SC-3	2195	497	1.091	3	3.273	1		
7	835-LG-LZ07	835-G-Z12		UCT26694SC-3	1780	497	0.885	2	1.769	1		
8	835-LG-LZ08	835-G-Z12		UCT26694SC-3	2195	297	0.652	1	0.652	1		
9	835-LG-LZ09	835-G-Z12		UCT26694SC-3	1780	481	0.856	1	0.856	1		
10	835-LG-LZ10	835-G-Z12		UCT26694SC-3	2195	697	1.530	1	1.530	1		
11	835-LG-LZ11	835-G-Z12		UCT26694SC-3	1640	497	0.815	1	0.815	1		
12	835-LG-LZ12	835-G-Z12		UCT26694SC-3	2195	497	1.091	1	1.091	1		
13	835-LG-LZ13	835-G-Z12		UCT26694SC-3	1780	729	1.298	1	1.298	1		
14	835-LG-LZ14	835-G-Z12		UCT26694SC-3	2195	334	0.733	1	0.733	1		
15	835-LG-LZ15	835-G-Z12		UCT26694SC-3	1780	334	0.595	1	0.595	1		
								27				



20

鋁材開料總表

工程號碼: J-835 工程名稱: 將軍澳天晉平臺

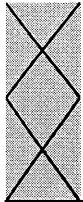
序號	鋁料編號	名稱	表面處理		開料長度	實用長料總數量		浪費率(%)
			顏色	層厚		支數	長度	
1	X85386	企向鋁格柵	古銅色		6000	28	168000	9.87
3	30x30x3mm厚鋁角	此行錯誤，無需理會			5800	2	11600	46.90

送至: _____

由: _____

日期: _____

簡短說明: _____



美特鋁質有限公司
MIDI ALUMINIUM FABRICATOR LTD

21

工程號碼:J-835, 工程名稱:將軍澳天晉平臺
開料長度:6000, 總長料支數:28, 總開料支數:103
鋸片厚度(mm):4, 料頭尾總切除(mm):20, 浪費率(%):9.87

鋁材開料清單 X85386

鋁料 長度	窗號	編號(用料狀況)	實用長度(長料開數)	需要 支數	開料 支數	長料 支數	餘料 支數	編號(剩餘長度)
6000	835-LG-AY2	1-11	2189.0	22	22	11	0	1-11@(1594)x11
6000	835-LG-AY3	12-19	1774.0	22	22	8	0	12-18@(646)x7 19@(4202)x1
6000	835-LG-AY4	(餘料)19	1634.0	11	2	0	1	19@(926)x1
6000	835-LG-AY4	20-22	1634.0		9	3	0	20-22@(1066)x3
6000	835-LG-AY1	(餘料)1-11, 20-22	943.5	48	14	0	14	1-11@(646.5)x11 20-22@(118.5)x3
6000	835-LG-AY1	23-28	943.5		34	6	0	23-27@(295)x5 28@(2190)x1

制表者: _____

鋁料編號: X85386(開料清單), 共2頁 第2頁
打印日期: 2017/9/4 打印時間: 22:08