



工程指示 / 要求簡箋(E.I.)

工程指示編號：EI 7630/17 修改版次：

工程編號：J835 工程名稱：TK066D 平台

工程項目：玻璃牆 —— 確認地盤用鐵件之工圖紙(門頂鐵件)

收件人：羅小姐 發件人：Eddie 日期：2017.6.6

□要求提供 / □確認 事項：

- () 初步鋁料 B.M. () 加工拆圖，然後生產 () 尺寸表
- () 正式鋁料 B.M. () 技術上資料 / 指示 () 報價
- () 配件 B.M. () 樣辦或貨品說明書 () 分判合約
- (x) 其他：_____

內容：

請按附頁之工圖紙加工。須按時交

驗料 - 100% 目測 + 20% 磅粉

請在 2017.6.6 前完成上列要求。

附有關圖紙 / 文件：

1+

以上項目為：

- 原合約工程包 原合約工程加 / 減賬 新工程報價

原因：-

分發東莞各部門：

- () 生產技術總監 □連附件 () 技術部 □連附件 () 生產部 □連附件 () 機械設計部 □連附件
- () 採購部 □連附件 () 生產統籌部 □連附件
- () 質檢部 □連附件 () 會計部 □連附件 () 報關組 □連附件 () 其他 _____ □連附件

分發香港各部門：

- () 行政部 □連附件 () 會計部 □連附件 () 統籌部 □連附件 () 工程地盤科文 □連附件
- () 採購部 □連附件 () QS 部 □連附件 () 維修部 □連附件 () 其他 _____ □連附件

傳遞編號：

HK

(FTP)

發件人簽署：

項目經理簽署：

Handwritten signatures of the sender and project manager.

工程號: J-835

計算:

曾建平

日期:

6/6/2017

送呈: 施哥

地盤名稱: 將軍澳66D平台

核對:

日期:

副本:

地盤用鐵件BM表

項目類別: GLASS WALL 門頂鉄件加工圖

批准:

日期:

BM編號:

修改版次:

A/C Code:

鐵件總重量KG:

228.67

此BM依據最新施工圖資料計算

序號	修改內容	鐵件圖號	圖紙名稱	顏色	實用	後備	總數	單位	單件 (kg)	總重量 (kg)	備注
1		J835-ST211	鐵件加工圖	熱浸鍍鋅	16	0	16	件	1.944	31.103	
2		J835-ST212	鐵件加工圖	熱浸鍍鋅	16	0	16	件	1.944	31.103	
3		J835-ST213	鐵件加工圖	熱浸鍍鋅	15	0	15	件	1.944	29.159	
4		J835-ST214	鐵件加工圖	熱浸鍍鋅	15	0	15	件	1.944	29.159	
5		J835-ST215	鐵件加工圖	熱浸鍍鋅	5	0	5	件	2.008	10.040	
6		J835-ST216	鐵件加工圖	熱浸鍍鋅	5	0	5	件	2.008	10.040	
7		J835-ST217	鐵件加工圖	熱浸鍍鋅	12	0	12	件	0.597	7.169	
8		J835-ST218	鐵件加工圖	熱浸鍍鋅	12	0	12	件	0.597	7.169	
9		J835-ST219	鐵件加工圖	熱浸鍍鋅	2	0	2	件	0.597	1.195	
10		J835-ST220	鐵件加工圖	熱浸鍍鋅	2	0	2	件	0.597	1.195	
11		J835-ST221-01	鐵件加工圖	熱浸鍍鋅	2	0	2	件	14.535	29.070	
12		J835-ST221-02	鐵件加工圖	熱浸鍍鋅	3	0	3	件	14.089	42.266	
13					合計:		105	件	合計:	228.669	KG

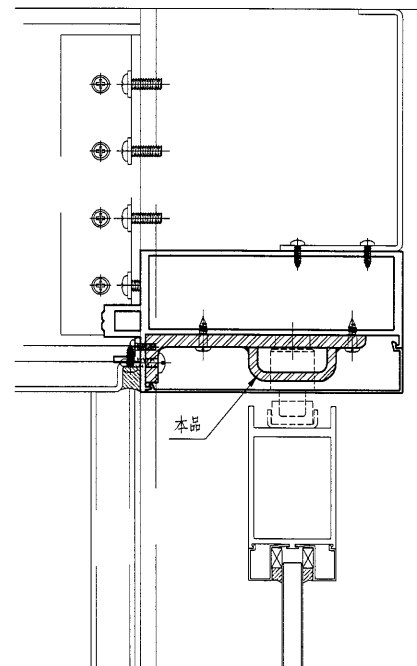
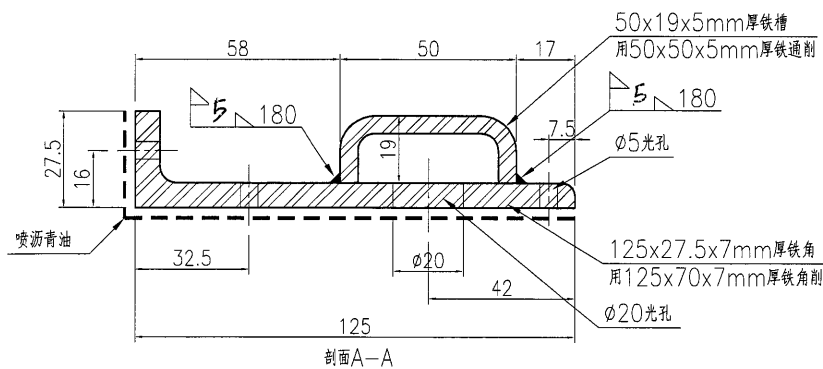
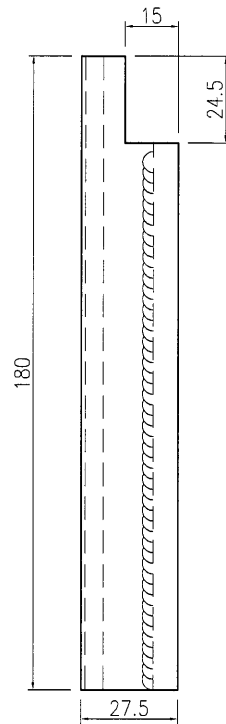
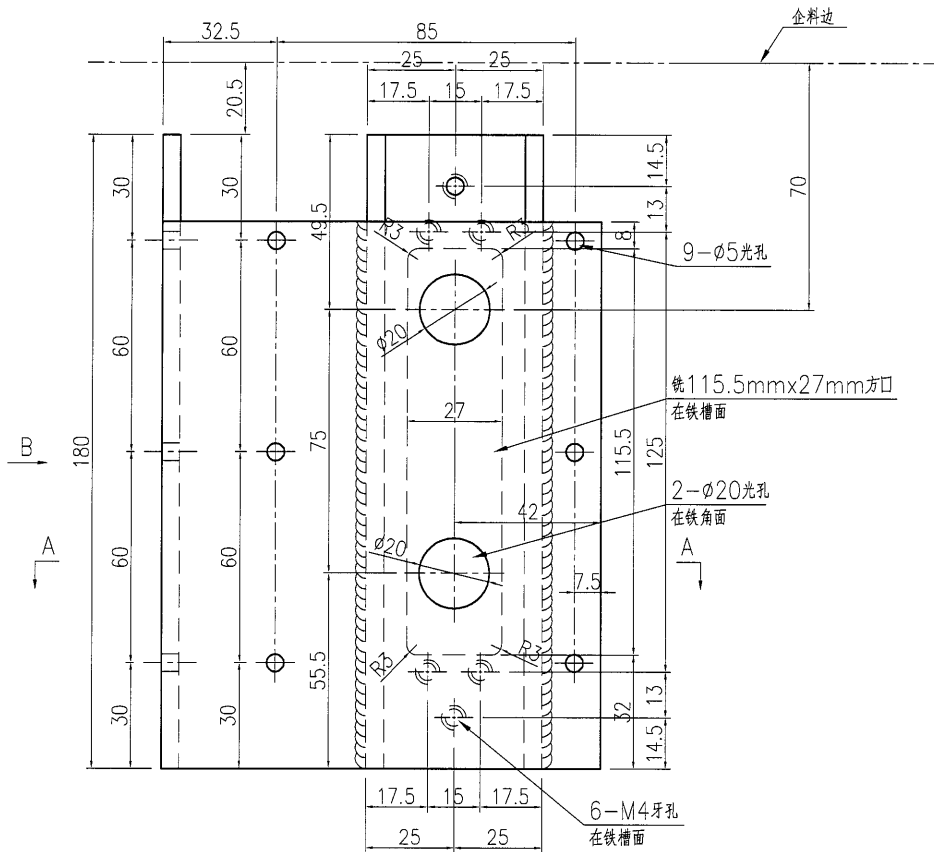
加工說明

- 1.所有需燒焊之鐵件均需驗磁粉焊20%,目測100%,除特別注明外,詳見附件8.56-1
- 2.所有鐵件均需熱浸鍍鋅,材質為Grade S275(BS EN10025 & EN10210)
- 3.到貨前需提前三至五天聯絡地盤負責人以便安排申請人圖紙及告知來貨詳情

产品编号	L(MM)	数量	A	N	M	B	N1	M1	备注
		16							

备注：适用于门编号GD01

工程號 J835 地盤 將軍澳66D平台



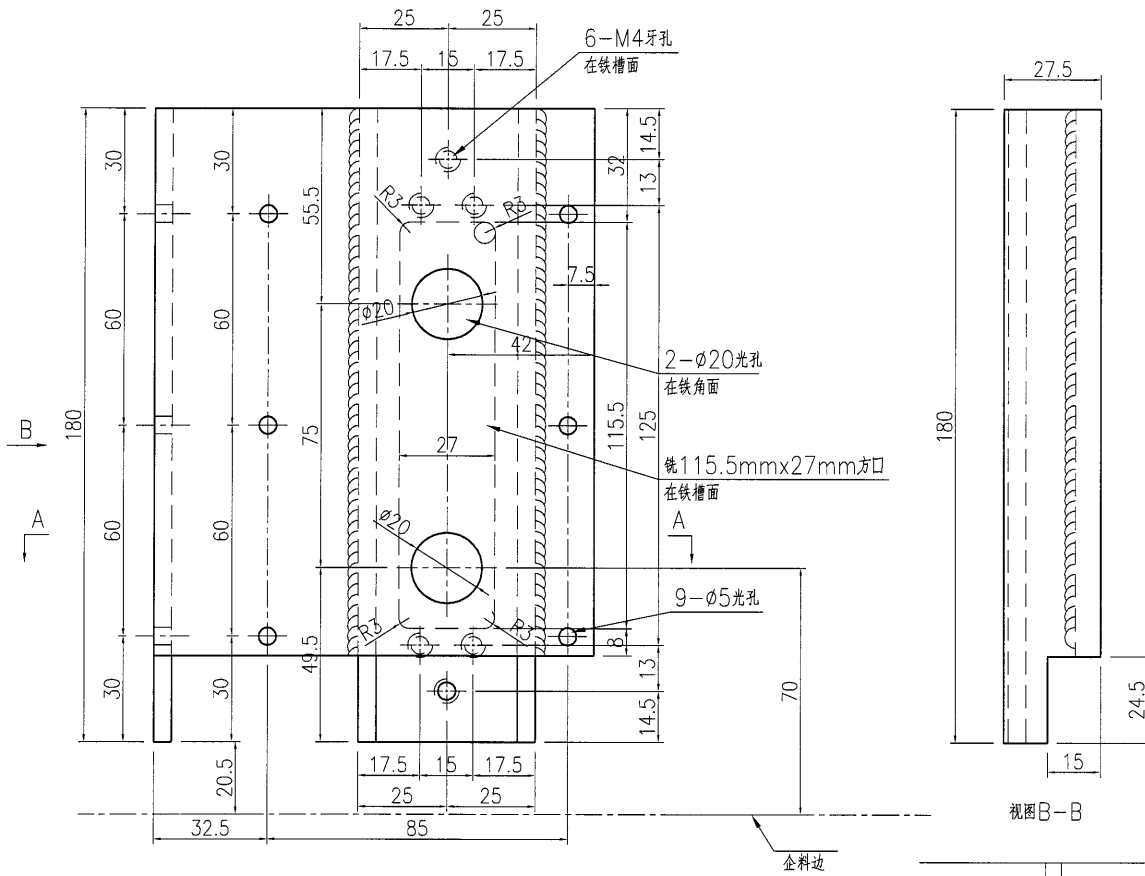
名稱	鐵件加工圖	制圖	曾建平	2017-05-12	修改		
材料	詳見加工圖	復核			日期		
顏色	熱浸鍍鋅+噴瀝青油	批准			圖號	J835-ST211	



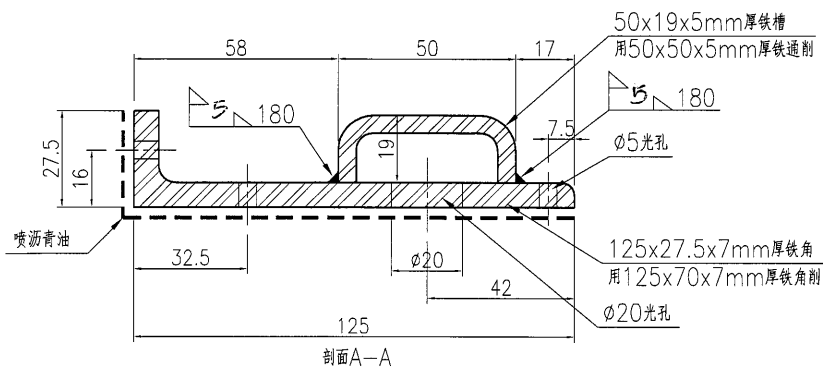
产品编号	L(MM)	数量	A	N	M	B	N1	M1	备注
		16							

工程號 J835 地盤 將軍澳66D平台

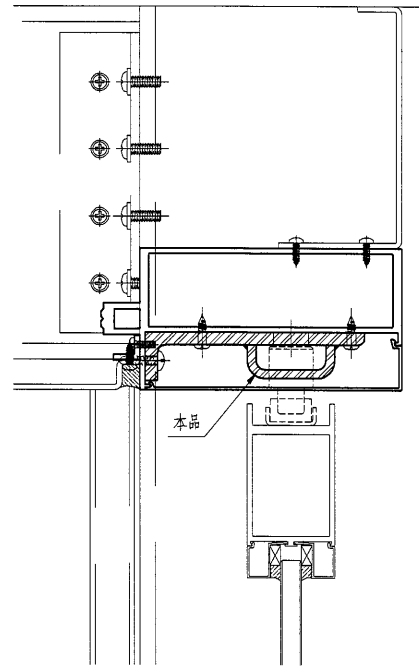
备注：适用于门编号GD01



视图B-B



剖面A-A



名稱	鐵件加工圖	制圖	曾建平	2017-05-12	修改			
材料	詳見加工圖	復核			日期			
顏色	熱浸鍍鋅+噴瀝青油	批准			圖號	J835-ST212		

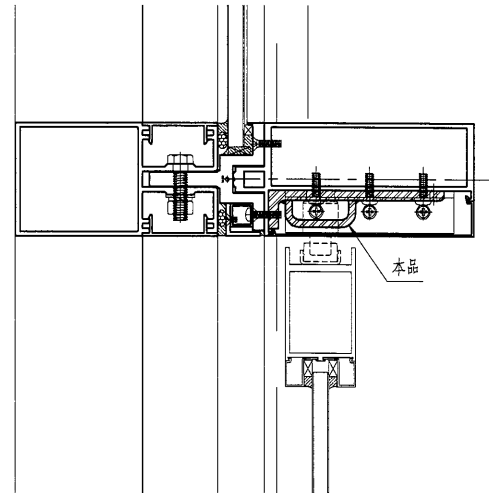
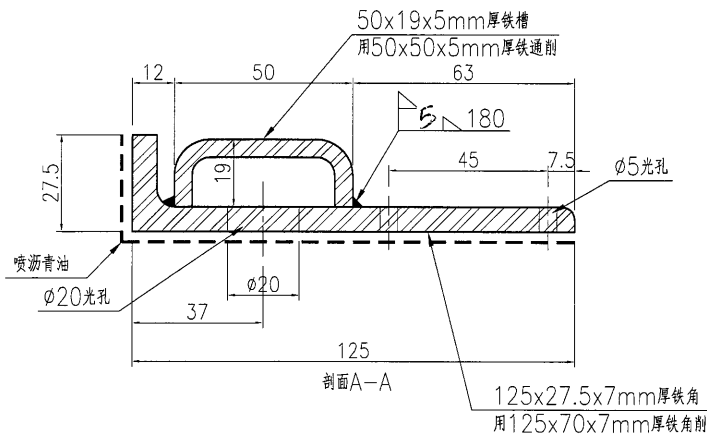
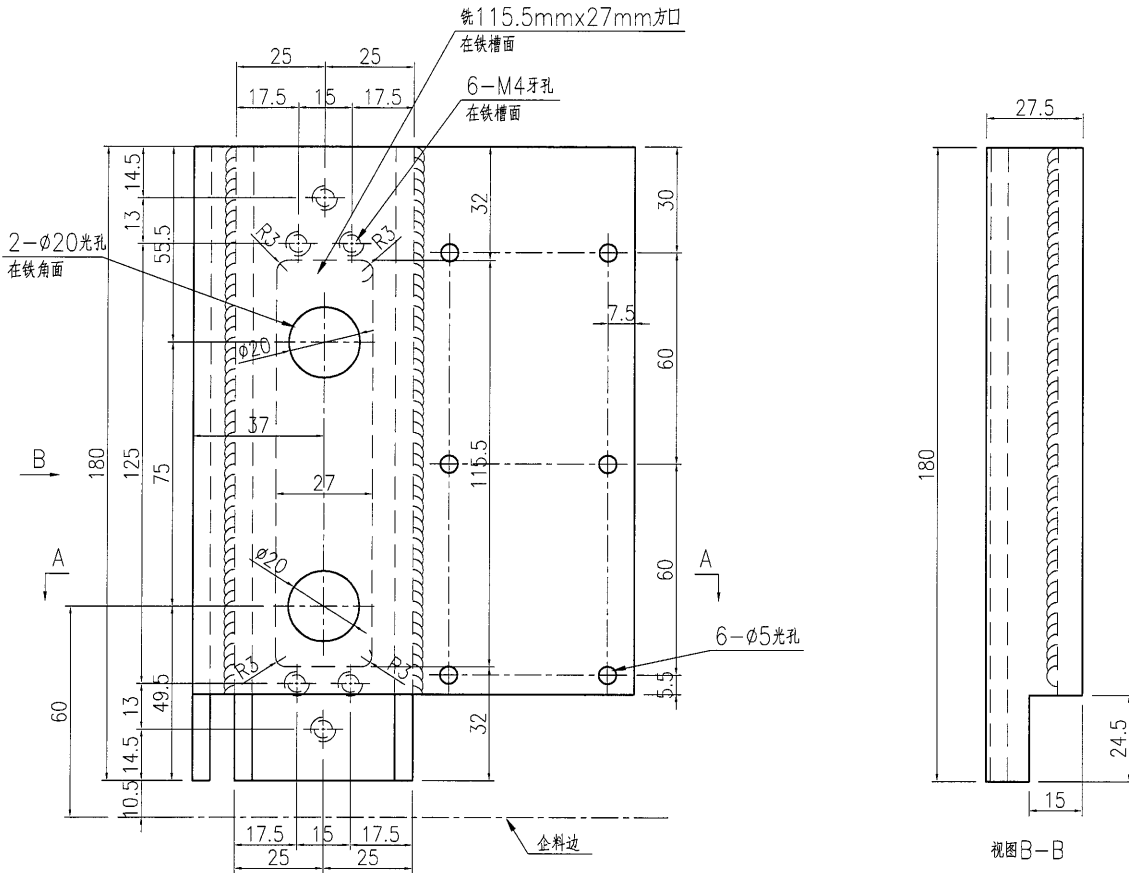
EG-DWG3


美特鋁質 有限公司
 MIDI Aluminium Fabricator Ltd.

产品编号	L(MM)	数量	A	N	M	B	N1	M1	备注
		15							

工程號 J835 地盤 將軍澳66D平台

备注：适用于门编号GD02, GD03, GD04, GD04a



名稱	鐵件加工圖	制圖	曾建平	2017-05-12	修改			
材料	詳見加工圖	復核			日期			
顏色	熱浸鍍鋅+噴瀝青油	批准			圖號	J835-ST214		

EG-DWG3

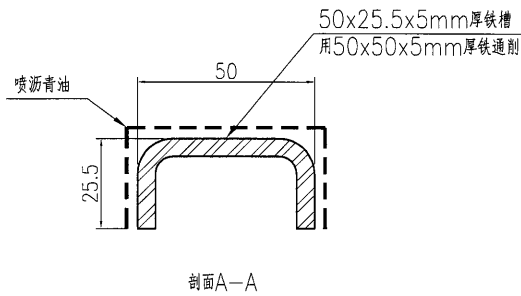
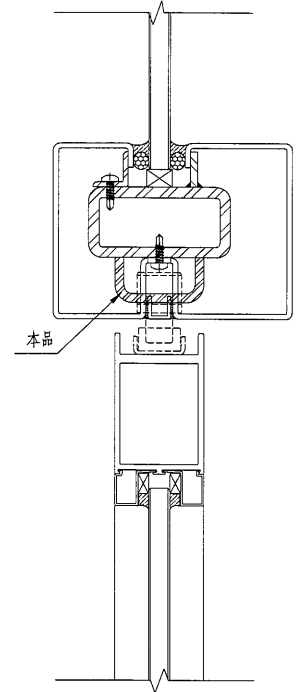
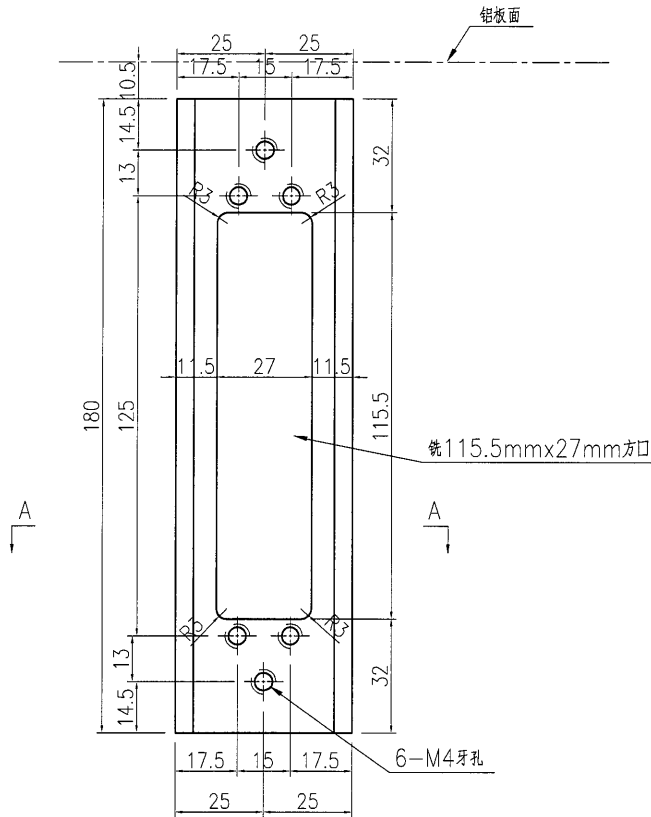


美特鋁質 有限公司
MIDI Aluminium Fabricator Ltd.

产品编号	L(MM)	数量	A	N	M	B	N1	M1	备注
		12							

工程號 J835 地盤 將軍澳66D平台

备注：适用于门编号GD05、GD05a、GD06、GD10



名稱	鐵件加工圖	制圖	曾建平	2017-05-12	修改			
材料	詳見加工圖	復核			日期			
顏色	熱浸鍍鋅+噴漆青油	批准			圖號	J835-ST217		

EG-DWG3

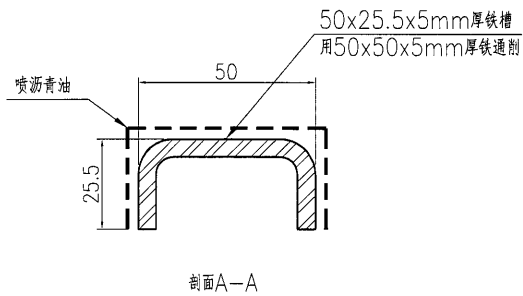
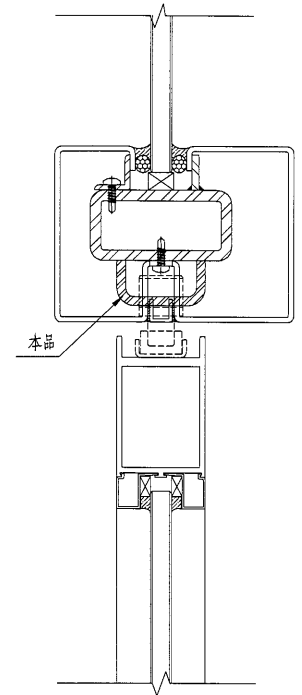
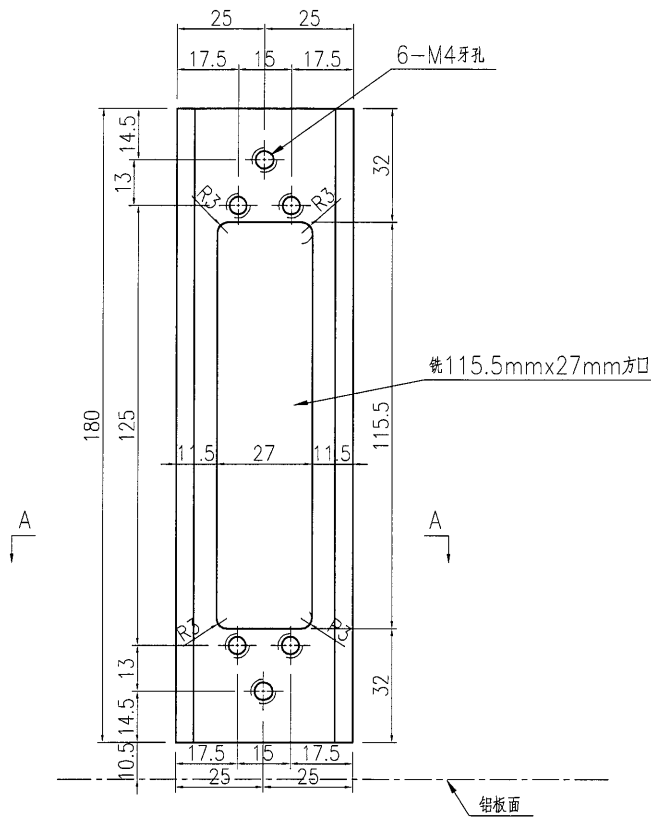


美特鋁質 有限公司
MIDI Aluminium Fabricator Ltd.

产品编号	L(MM)	数量	A	N	M	B	N1	M1	备注
		12							

工程號 J835 地盤 將軍澳66D平台

备注：适用于门编号GD05、GD05a、GD06、GD10



名稱	鐵件加工圖	制圖	曾建平	2017-05-12	修改			
材料	詳見加工圖	復核			日期			
顏色	熱浸鍍鋅+噴瀝青油	批准			圖號	J835-ST218		

EG-DWG3

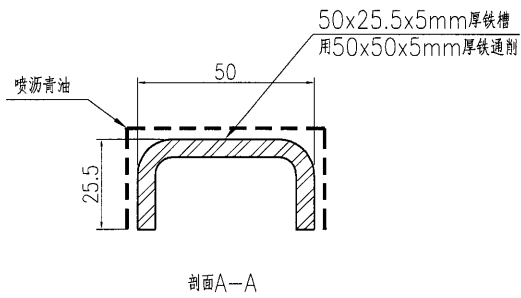
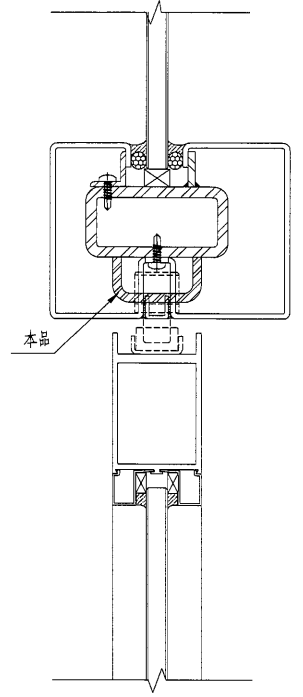
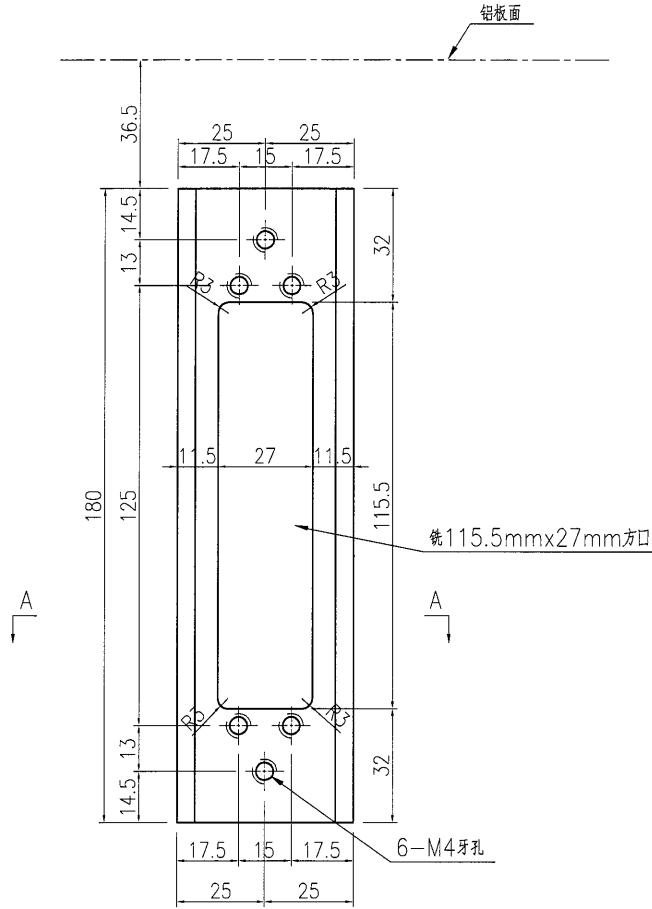


美特鋁質有限公司
MIDI Aluminium Fabricator Ltd.

产品编号	L(MM)	数量	A	N	M	B	N1	M1	备注
		2							

工程號	J835	地盤	將軍澳66D平台
-----	------	----	----------

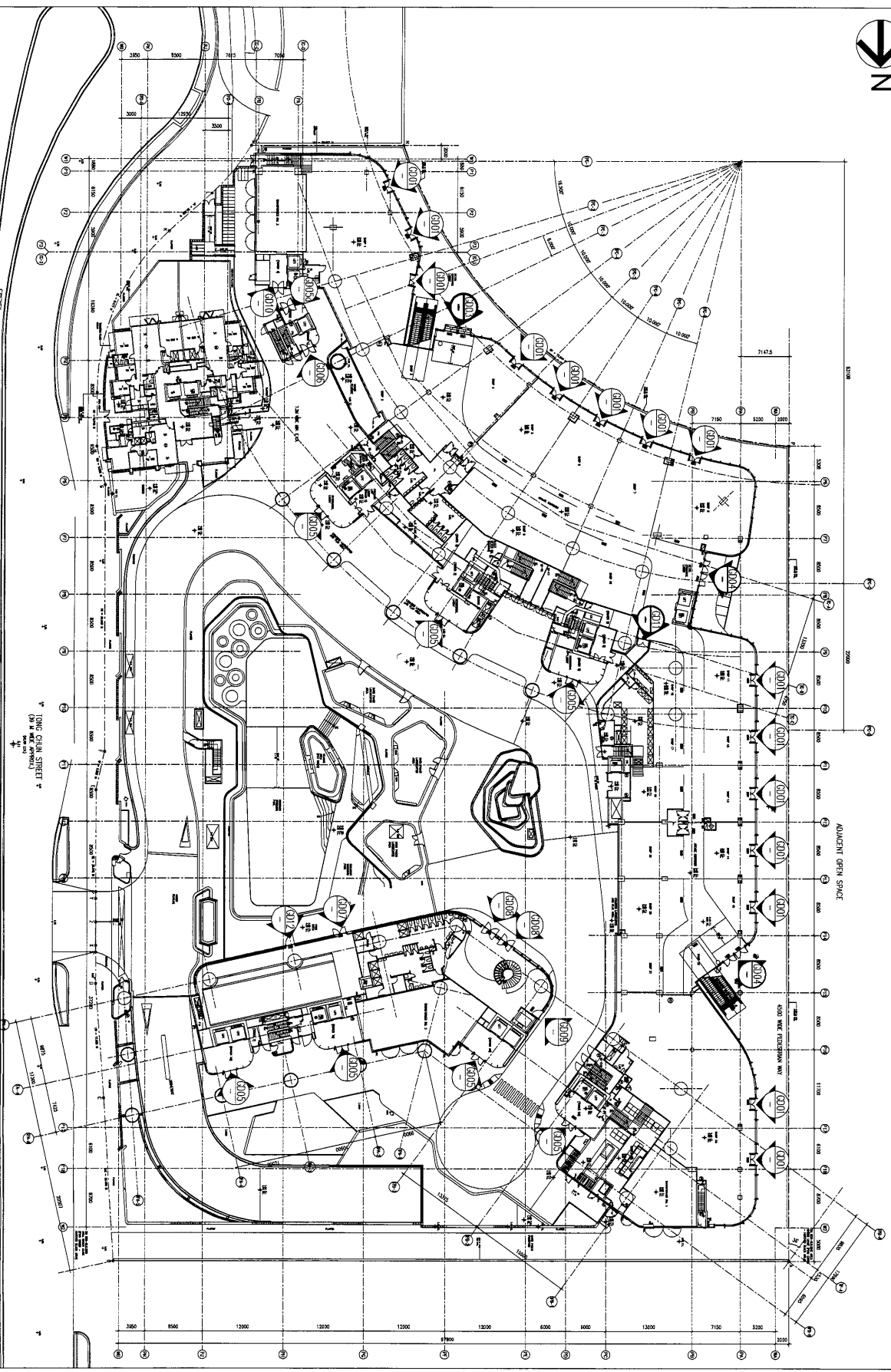
备注：适用于门编号GD11



名稱	鐵件加工圖	制圖	曾建平	2017-05-12	修改			
材料	詳見加工圖	復核			日期			
顏色	熱浸鍍鋅+噴漆青油	批准			圖號	J835-ST219		

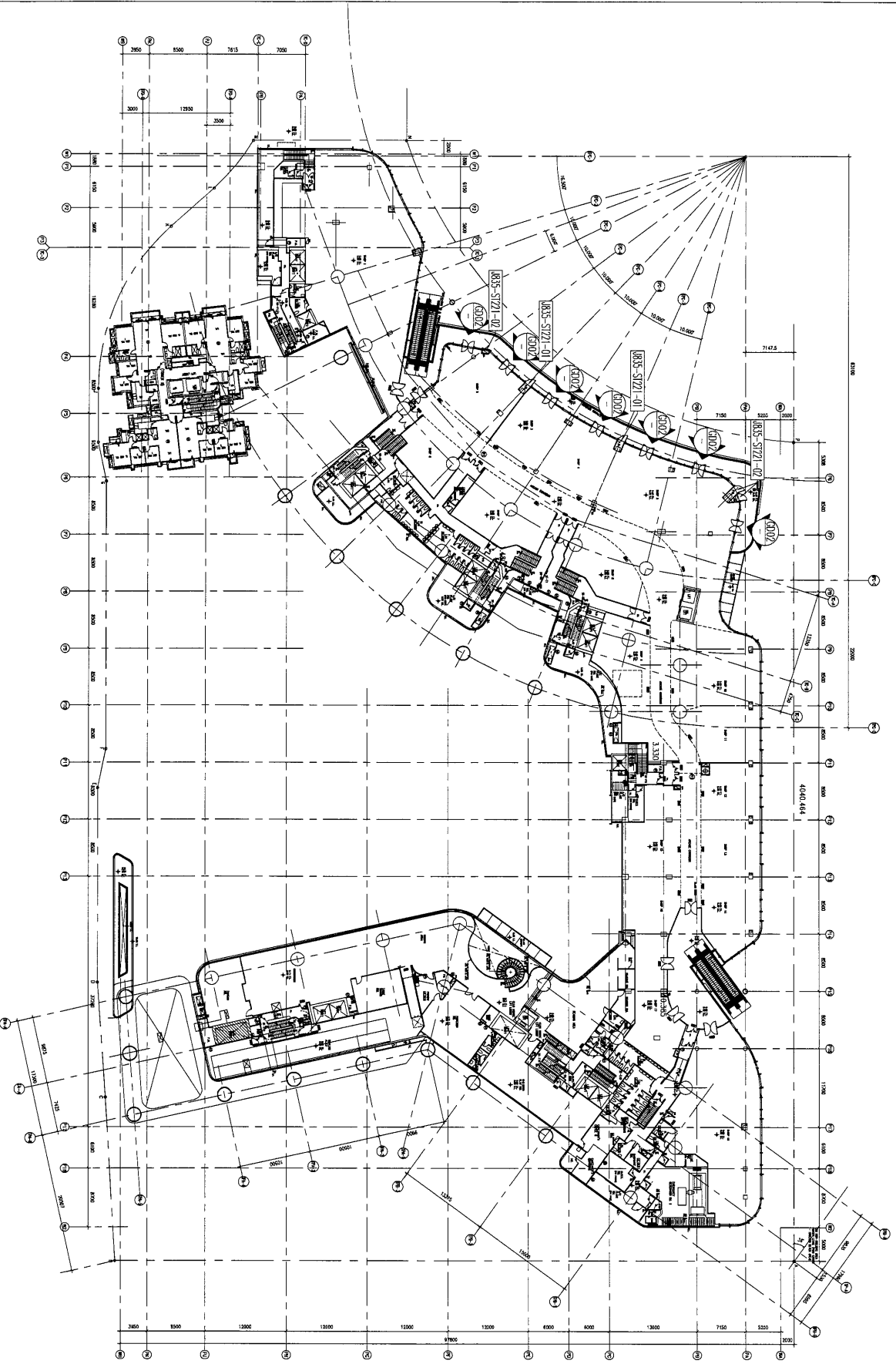


- GLASS DOOR: GD01 (15 Nos.) GD05 (7 Nos.) GD07 (1 Nos.) GD10 (1 Nos.)
 GD03 (1 Nos.) GD05d (1 Nos.) GD08 (2 Nos.) GD11 (1 Nos.)
 GD04 (2 Nos.) GD06 (1 Nos.) GD09 (1 Nos.) GD12 (1 Nos.)



工程號: J835	窗號:	數量: -	繪圖: 曾建平	日期: 2017.06.06	批准:	日期:	名稱: GF 鐵件位置圖	圖号: J835-LK255
地盤: 將軍澳60平台	顏色:	位置: -	校核:	日期:	採用: 地盤 <input type="checkbox"/> 工廠 <input type="checkbox"/>	版次:	版次:	

GLASS DOOR: GD02 (7 Nos.)



美特鋁質有限公司
MDI Aluminium Fabricator Ltd.

工程號: J1835	窗號:	數量: -	繪圖: 曾建平	日期: 2017.06.06	批准:	日期:	名稱: 工廠件位置圖	圖号: 1835-LK256
地盤: 將軍澳60D平台	顏色:	位置: -	校核:	日期:	採用: 地盤 <input type="checkbox"/> 工廠 <input type="checkbox"/>		版次:	版次: