

工程指示 / 要求簡箋(E.I.)

工程指示編號：EI 7489

修改版次：A

工程編號：J835

工程名稱：TKO 66D

工程項目：鋸棚格 - 確認地盤用之鐵件

日期：2017.8.2

收件人：羅小姐

發件人：Eddie

□要求提供 / □確認 事項：

- ( ) 初步鋁料 B.M.
- ( ) 正式鋁料 B.M.
- ( ) 配件 B.M.
- (x) 其他：\_\_\_\_\_
- ( ) 加工拆圖，然後生產
- ( ) 技術上資料 / 指示
- ( ) 樣辦或貨品說明書
- ( ) 尺寸表
- ( ) 報價
- ( ) 分判合約

內容：

請將附頁之圖紙或之須知轉給  
 始發之圖號 J835-L4-TJ01 須知做。  
 其他為這地盤

請在 2017.6.7 前完成上列要求。

附有關圖紙 / 文件：

1+ 10/10

以上項目為：

- 原合約工程包
- 原合約工程加 / 減賬
- 新工程報價

原因：-

分發東莞各部門：

- ( ) 生產技術總監  連附件
- ( ) 技術部  連附件
- ( ) 生產部  連附件
- ( ) 機械設計部  連附件
- ( ) 採購部  連附件
- 生產統籌部  連附件
- ( ) 質檢部  連附件
- ( ) 會計部  連附件
- ( ) 報關組  連附件
- ( ) 其他 \_\_\_\_\_  連附件

分發香港各部門：

- ( ) 行政部  連附件
- ( ) 會計部  連附件
- ( ) 統籌部  連附件
- 工程部地盤科文  連附件
- ( ) 採購部  連附件
- ( ) QS 部  連附件
- ( ) 維修部  連附件
- ( ) 其他 \_\_\_\_\_  連附件

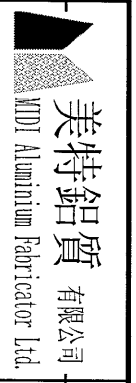
傳遞編號：

HK 1765 (FTP)

發件人簽署：

項目經理簽署：





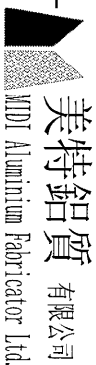
工程號:	J-835	計算:	吳禕瑜	日期:	12/5/2017	送呈: 施哥
地盤名稱:	天晉平臺	核對:	王禮秋	日期:	12/5/2017	副本:

地盤用鐵件BM表	項目類別:	批准:	日期:	
----------	-------	-----	-----	--

BM編號:	修改版次:	A/C Code:	鐵件總重量KG:	550.37	此BM依據最新施工圖資料計算
-------	-------	-----------	----------	--------	----------------

序號	修改內容	鐵件圖號	鐵件名稱	顏色	實用	後備	總數	單位	單件 (kg)	總重量 (kg)	備注
1	A(改重量)	J835-LG-TJ01	鐵角加工圖	熱浸鍍鋅+刷瀝青	1	0	1	件	22.887	22.887	轉為廠用
2		J835-LG-TJ02	鐵角加工圖	熱浸鍍鋅+刷瀝青	12	0	12	件	7.512	90.144	
3		J835-LG-TJ03	鐵角加工圖	熱浸鍍鋅+刷瀝青	1	0	1	件	2.429	2.429	
4	A(改重量)	J835-LG-TJ04	鐵角加工圖	熱浸鍍鋅+刷瀝青	3	0	3	件	2.688	8.064	
5	A(改重量)	J835-LG-TJ05	鐵角加工圖	熱浸鍍鋅+刷瀝青	1	0	1	件	6.278	6.278	
6		J835-LG-TJ06	鐵角加工圖	熱浸鍍鋅+刷瀝青	1	0	1	件	5.885	5.885	
7		J835-LG-TJ07	鐵角加工圖	熱浸鍍鋅+刷瀝青	1	0	1	件	2.411	2.411	
8		J835-LG-TJ08	鐵角加工圖	熱浸鍍鋅+刷瀝青	8	0	8	件	33.306	266.448	
9		J835-LG-TJ09	鐵角加工圖	熱浸鍍鋅+刷瀝青	1	0	1	件	10.769	10.769	
10	A(改重量)	J835-LG-TJ10	鐵角加工圖	熱浸鍍鋅+刷瀝青	1	0	1	件	11.918	11.918	
11	A(改重量)	J835-LG-TJ11	鐵角加工圖	熱浸鍍鋅+刷瀝青	1	0	1	件	27.833	27.833	
12		J835-LG-TJ12	鐵角加工圖	熱浸鍍鋅+刷瀝青	1	0	1	件	26.090	26.090	
13		J835-LG-TJ13	鐵角加工圖	熱浸鍍鋅+刷瀝青	1	0	1	件	10.691	10.691	
14		J835-LG-TJ14	鐵角加工圖	熱浸鍍鋅	8	0	8	件	5.510	44.080	
15		J835-LG-TJ15	鐵角加工圖	熱浸鍍鋅	1	0	1	件	1.782	1.782	
16	A(改重量)	J835-LG-TJ16	鐵角加工圖	熱浸鍍鋅	1	0	1	件	1.972	1.972	
17	A(改重量)	J835-LG-TJ17	鐵角加工圖	熱浸鍍鋅	1	0	1	件	4.605	4.605	
18		J835-LG-TJ18	鐵角加工圖	熱浸鍍鋅	1	0	1	件	4.317	4.317	
19		J835-LG-TJ19	鐵角加工圖	熱浸鍍鋅	1	0	1	件	1.769	1.769	

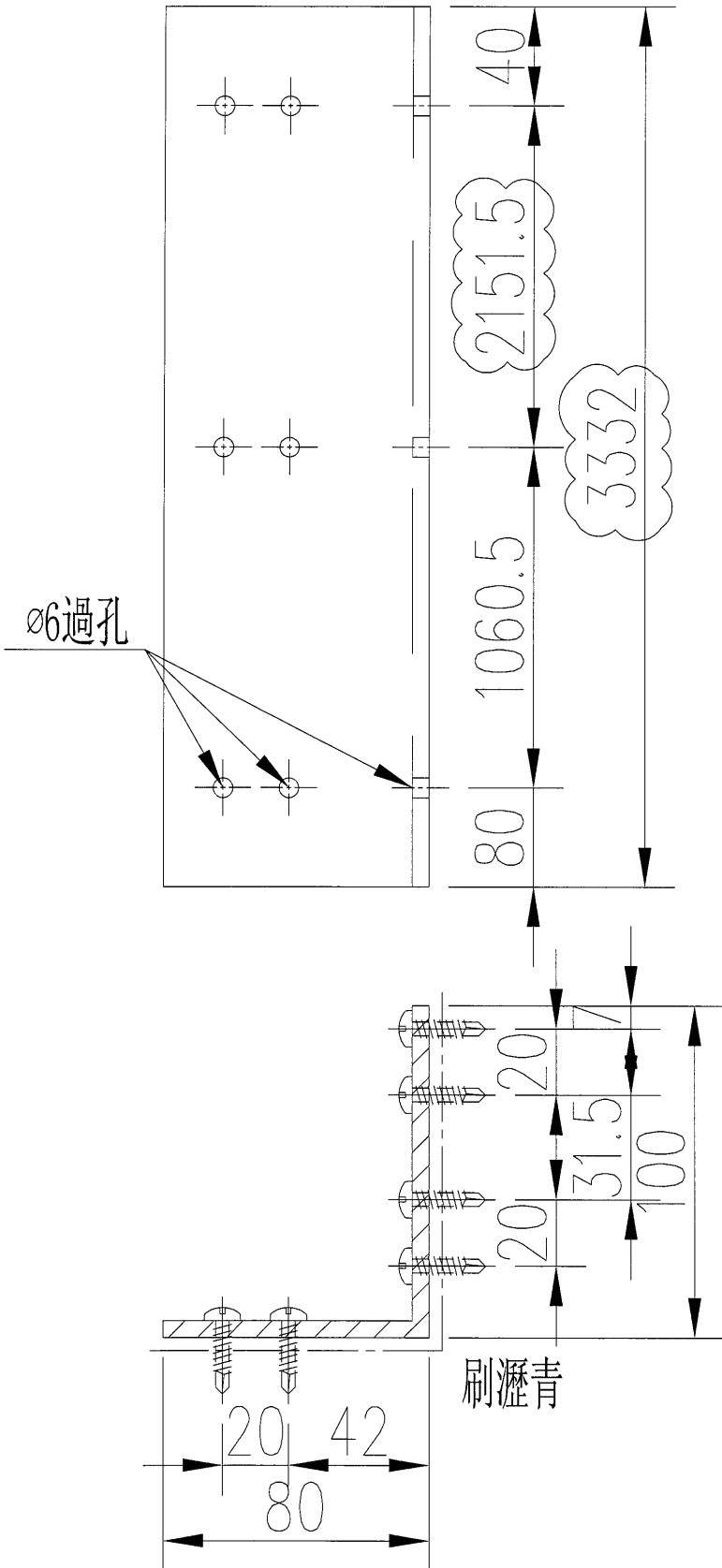
3

 <b>美特鋁質有限公司</b> MIDI Aluminium Fabricator Ltd.		<b>工程號:</b> J-835	<b>計算:</b>	<b>吳禕瑜</b>	<b>日期:</b> 12/5/2017	<b>送呈: 施哥</b>
<b>地盤用鐵件BM表</b>		<b>地盤名稱:</b> 天晉平臺	<b>核對:</b>	<b>王禮秋</b>	<b>日期:</b> 12/5/2017	<b>副本:</b>
<b>BM編號:</b>		<b>項目類別:</b>	<b>批准:</b>	<b>日期:</b>	<b>鐵件總重量KG:</b> 550.37	
<b>修改內容</b>		<b>修改版本:</b> A(2017.5.31)	<b>A/C Code:</b>	<b>實用</b>	<b>後備</b>	<b>此BM依據最新施工圖資料計算</b>
<b>序號</b>	<b>鐵件圖號</b>	<b>鐵件名稱</b>	<b>顏色</b>	<b>合計:</b>	<b>總數</b>	<b>單位</b>
20					46	件
				<b>單件 (kg)</b>	<b>總重量 (kg)</b>	<b>備注</b>
				<b>合共:</b>	550.372	<b>KG</b>


**美特鋁質** 有限公司  
 MIDI Aluminium Fabricator Ltd.

工程號	J-835	地盤	天晉平臺
-----	-------	----	------


数量	备注
1	



注：此鐵件轉為廠用。

本鐵件

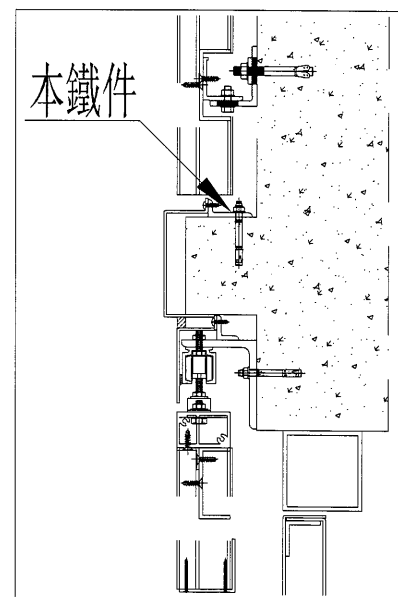
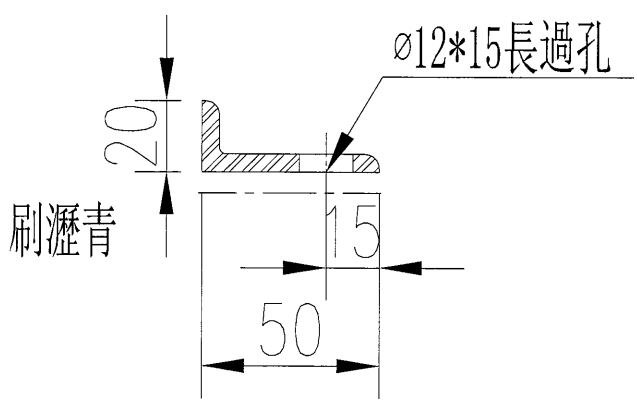
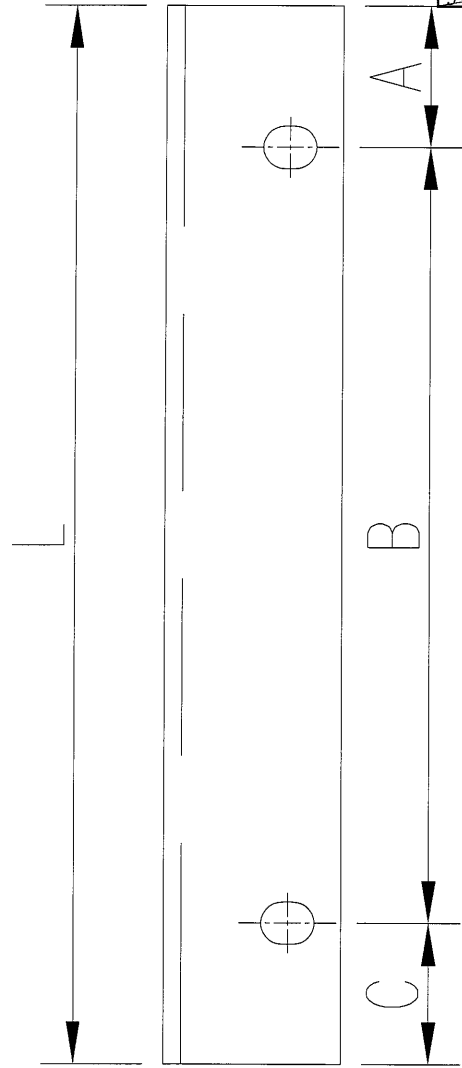
名稱	鐵角加工圖	制圖	吳祿瑜	2017.05.12	修改	A		
材料	80x100x5mm厚铁角	復核			日期	2017.5.31		
顏色	热浸镀锌+刷沥青	批准			圖號	J835-LG-TJ01		




美特鋁質 有限公司  
MIDI Aluminium Fabricator Ltd.

物料編號	長度 (L)	A	B	C	數量
J835-LG-TJ02	3000	100	400*7	100	12
J835-LG-TJ03	970	85	400*2	85	1
J835-LG-TJ04	1073.5	137	400*2	136.5	3
J835-LG-TJ05	2507	53.5	400*6	53.5	1
J835-LG-TJ06	2350	175	400*5	175	1
J835-LG-TJ07					

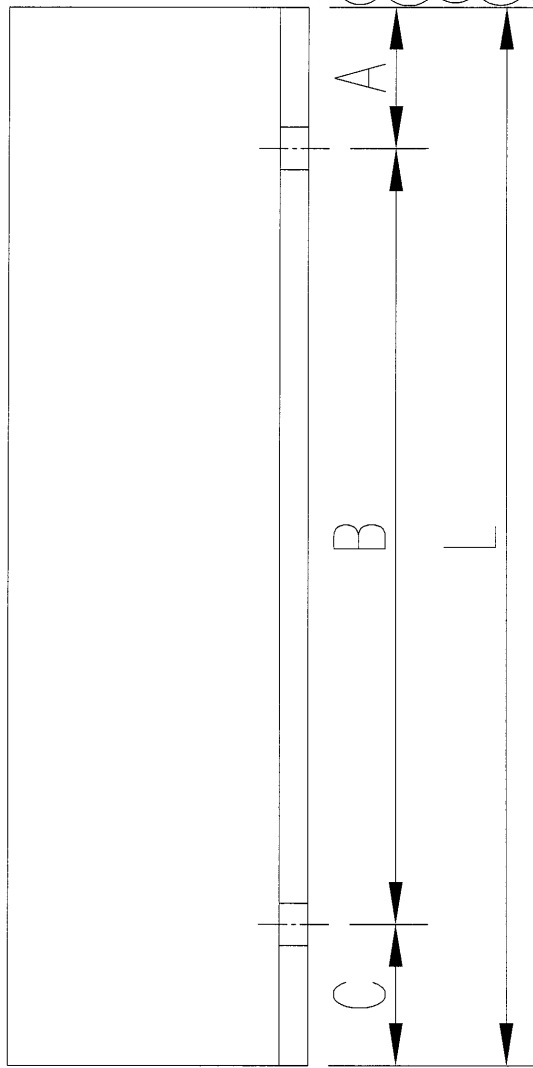
工程號 J-835 地盤 天晉平臺



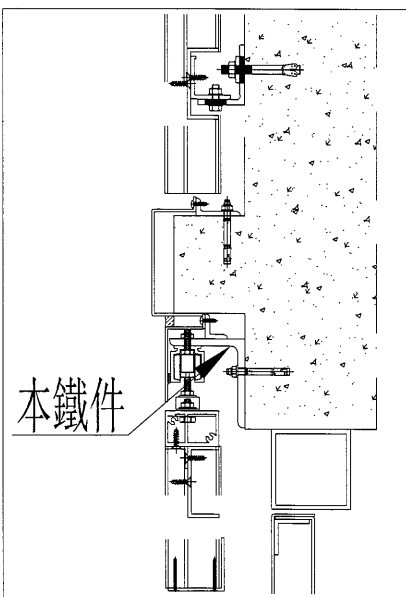
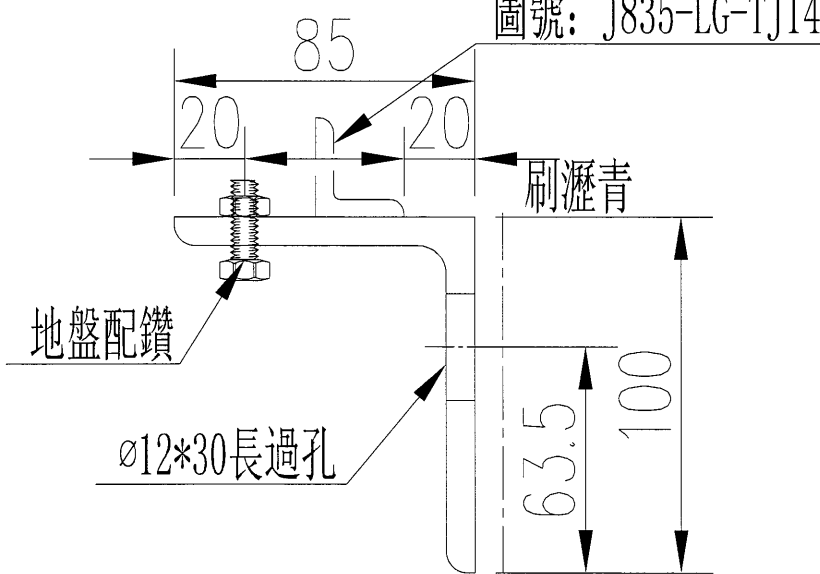
名稱	鐵角加工圖	制圖	吳禕瑜	2017.05.12	修改	A		
材料	50x20x5mm厚鐵角	復核			日期	2017.5.31		
顏色	熱浸鍍鋅+刷瀝青	批准			圖號	J835-LG-TJ02		

 美特鋁質有限公司 MIDI Aluminium Fabricator Ltd.	物料編號	長度 (L)	A	B	C	數量
	J835-LG-TJ08	3000	100	400*7	100	8
	J835-LG-TJ09	970	85	400*2	85	1
	J835-LG-TJ10	1073.5	137	400*2	136.5	1
	J835-LG-TJ11	2507	53.5	400*6	53.5	1
	J835-LG-TJ12	2350	175	400*5	175	1
J835-LG-TJ13						

工程號 J-835 地盤 天晉平臺



圖號: J835-LG-TJ14



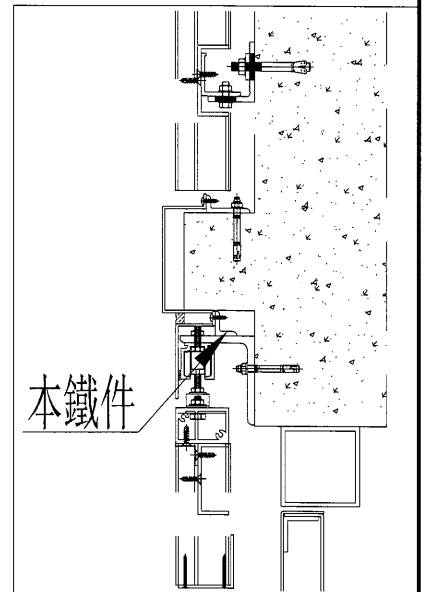
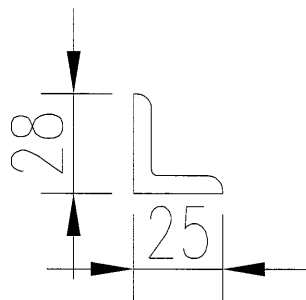
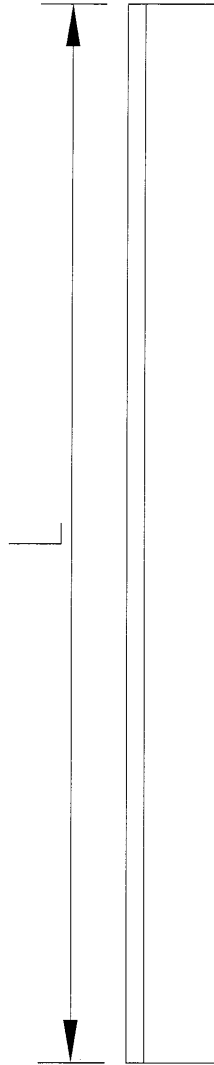
名稱	鐵角加工圖	制圖	吳祿瑜	2017.05.12	修改	A	
材料	100x85x8mm厚鐵角	復核			日期	2017.5.31	
顏色	熱浸鍍鋅+刷瀝青	批准			圖號	J835-LG-TJ08	




美特鋁質 有限公司  
MIDI Aluminium Fabricator Ltd.

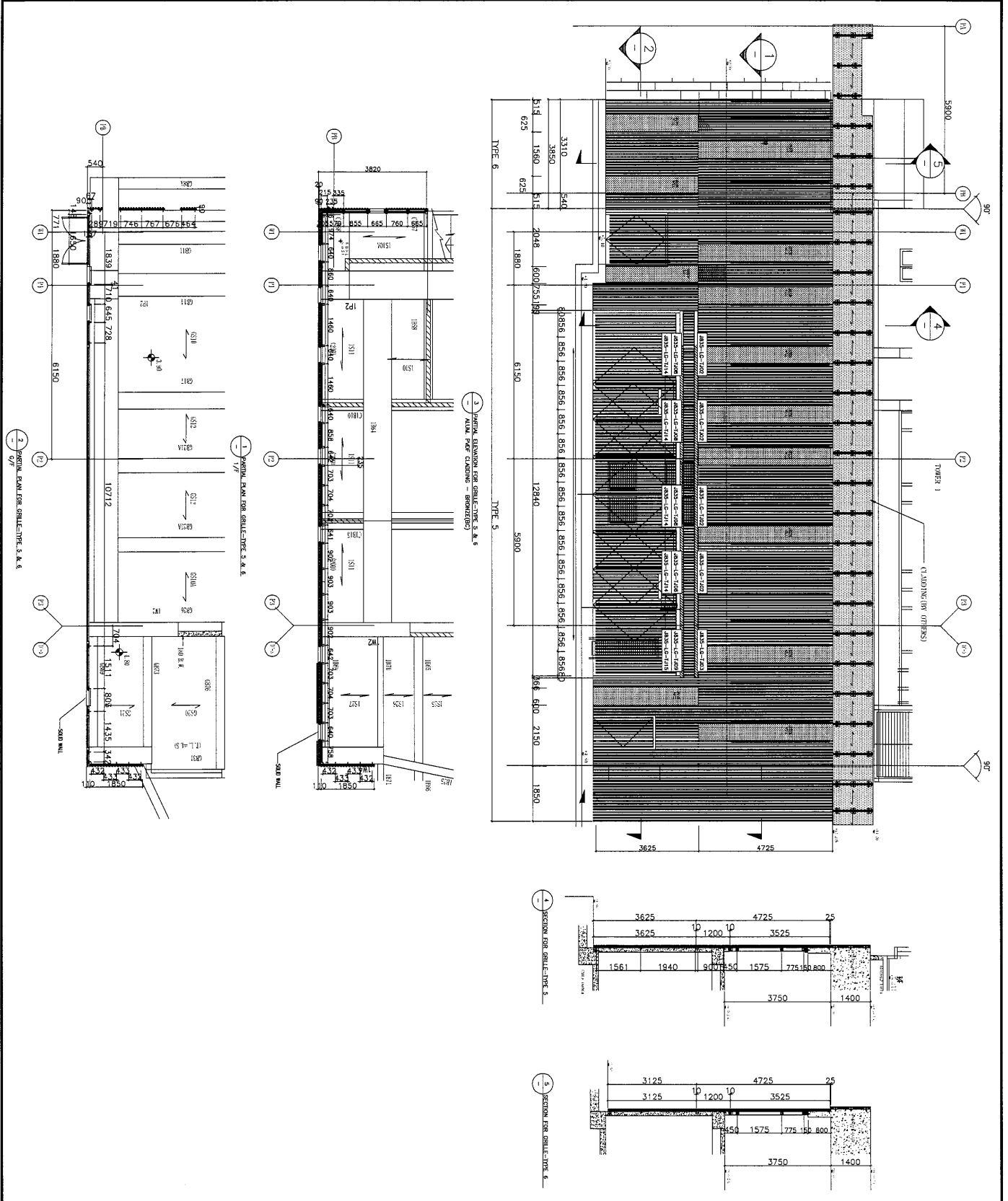
工程號	J-835	地盤	天晉平臺
-----	-------	----	------

物料編號	長度 (L)	數量
J835-LG-TJ14	3000	8
J835-LG-TJ15	970	1
J835-LG-TJ16	1073.5	1
J835-LG-TJ17	2507	1
J835-LG-TJ18	2350	1
<del>J835-LG-TJ19</del>	<del></del>	<del></del>




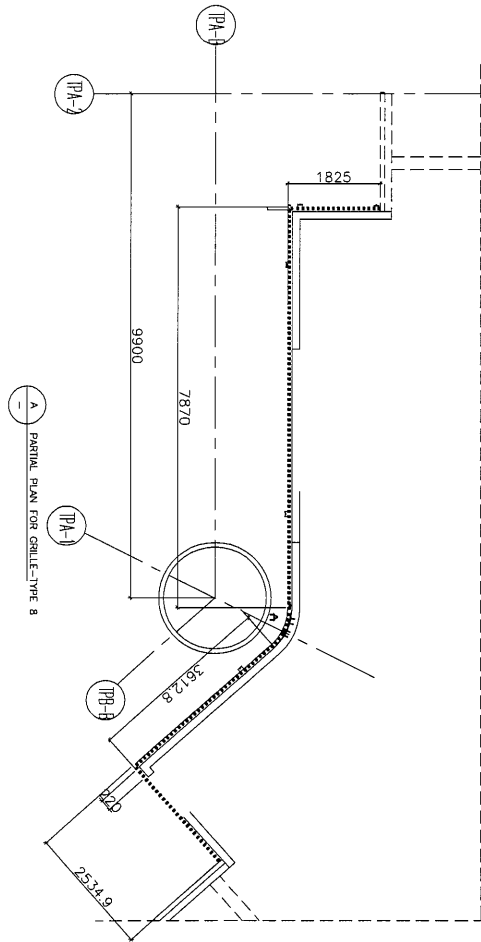
名稱	鐵角加工圖	制圖	吳祿瑜	2017.05.12	修改	A	
材料	28x25x5mm厚鐵角	復核			日期	2017.5.31	
顏色	熱浸鍍鋅	批准			圖號	J835-LG-TJ14	

 <b>美特鋁質</b> 有限公司 MIDI Aluminium Fabricator Ltd.		類別	物料號		
修改		制圖	吳禕瑜	2017.05.12	圖號 835-G-TJW01
日期		復核			數量
		批准			位置

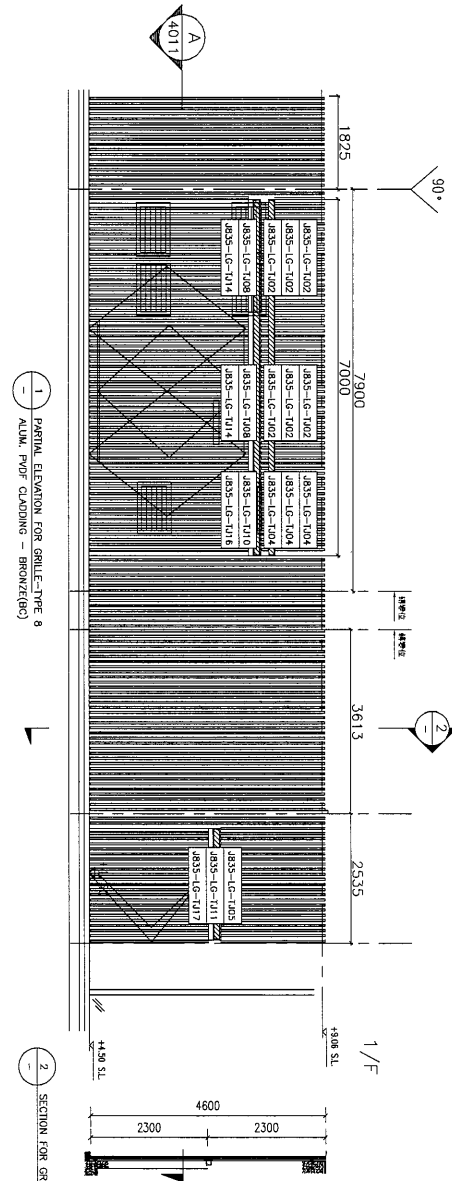


工程號	J-835	地盤	天晉平臺	附 件
名稱	位置圖	採用		
材料		地盤		
顏色		工廠		

 美特鋁質 有限公司 MIDI Aluminium Fabricator Ltd.				類別	物料號		
				制圖	吳禕瑜	2017.05.12	圖號 835-G-TJW02
修改				復核			數量
日期				批准			位置



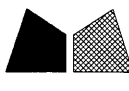
1 PARTIAL PLAN FOR GRILLE-TYPE 8

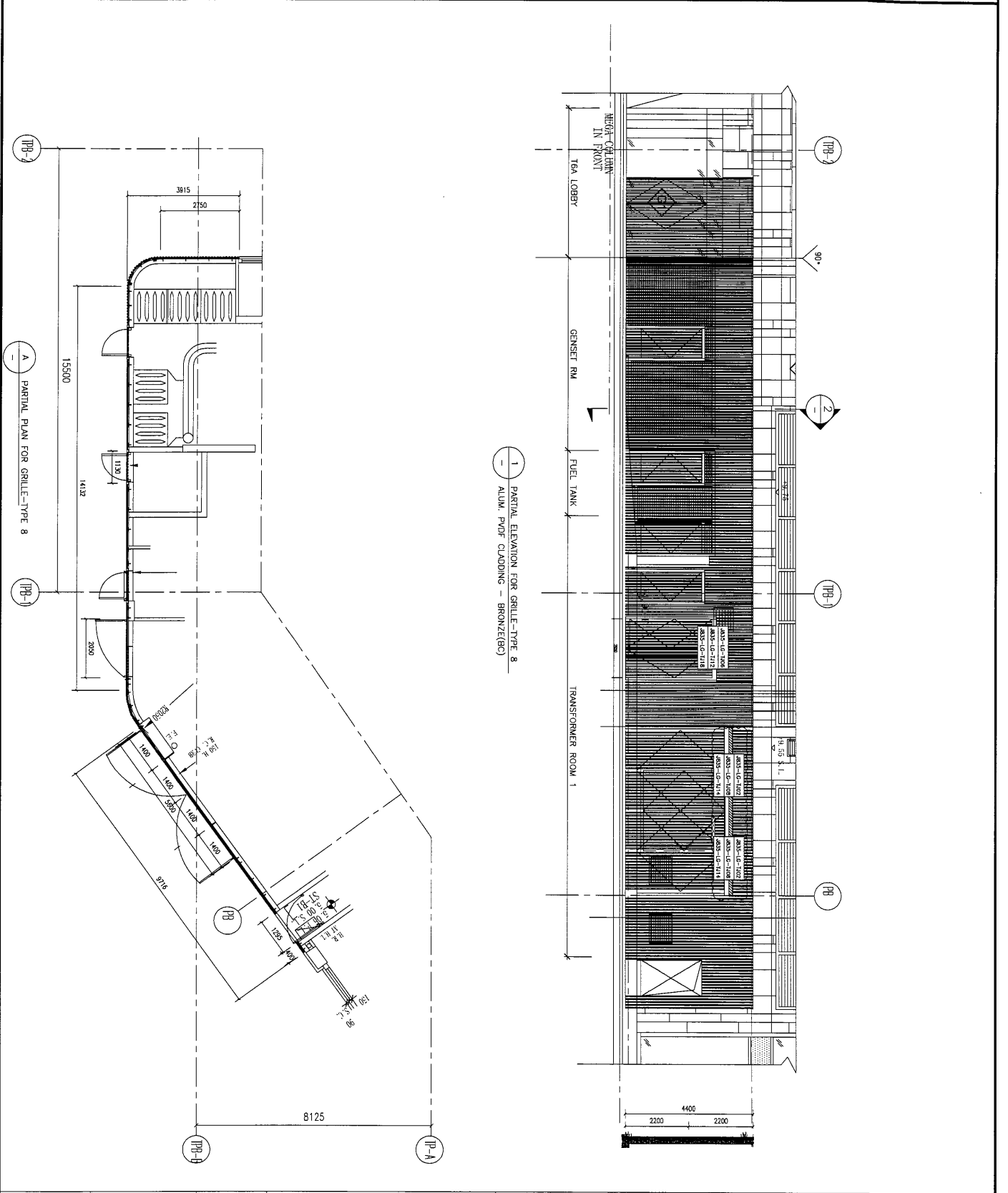


1 PARTIAL ELEVATION FOR GRILLE-TYPE 8  
ALUM. POW. CLADDING - BRONZE(BR)

2 SECTION FOR GRILLE-TYPE 8

工程號	J-835	地盤	天晉平臺	附 件
名稱	位置圖	採用		
材料		地盤		
顏色		工廠		

 美特鋁質 有限公司 MIDI Aluminium Fabricator Ltd.		類別	物料號		
修改	A	制圖	吳禕瑜	2017.05.12	圖號 835-G-TJW03
日期	2017.5.31	復核			數量
		批准			位置



工程號	J-835	地盤	天晉平臺	附 件
名稱	位置圖		採用	
材料			地盤	
顏色			工廠	