



工程指示 / 要求簡箋(E.I.)

工程指示編號：EI 7478/17 修改版次：
 工程編號：J835 工程名稱：TKO 66D 平台
 工程項目：玻璃牆 - 確認廠用及地盤用玻璃B.M.之圖紙訂購
 收件人：羅小姐 發件人：Eddie 日期：2017.5.12

□要求提供 / □確認 事項：

- () 初步鋁料 B.M. () 加工拆圖，然後生產 () 尺寸表
- () 正式鋁料 B.M. () 技術上資料 / 指示 () 報價
- () 配件 B.M. () 樣辦或貨品說明書 () 分判合約
- (x) 其他：_____

內容：請核對及出圖紙及地盤圖紙
 總管部分送廠，部分送地盤

請在 2017.5.12 前完成上列要求。

附有關圖紙 / 文件：

1+6張

以上項目為：

- 原合約工程包 原合約工程加 / 減賬 新工程報價

原因：-

分發東莞各部門：

- () 生產技術總監 □連附件 () 技術部 □連附件 () 生產部 □連附件 () 機械設計部 □連附件
- () 採購部 □連附件 () 生產統籌部 □連附件
- () 質檢部 □連附件 () 會計部 □連附件 () 報關組 □連附件 () 其他 _____ □連附件

分發香港各部門：

- () 行政部 □連附件 () 會計部 □連附件 () 統籌部 □連附件 () 工程部地盤科文 □連附件
- () 採購部 □連附件 () QS 部 □連附件 () 維修部 □連附件 () 其他 _____ □連附件

傳遞編號：

HK 1520 (FTP)

發件人簽署：

項目經理簽署：

工程號: J-835

計算: 曾建平

日期: 11/5/2017

送呈: 施哥

地盤名稱: 將軍澳66D平台

核對:

日期:

副本:

地盤用玻璃B.M.表

項目類別: 新增GLASS WALL玻璃BM

批准:

日期:

A/C Code:

B.M.編號:

修改版次:

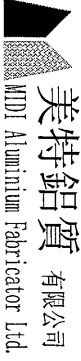
總計玻璃面積 (平方米): 68.072

此BM依據

序號	修改內容	玻璃圖號	顏色與類型	厚度 (mm)	玻璃尺寸		數量 (塊)	總面積 (平方米)	備注
					寬度W (mm)	高度H (mm)			
1		J835-G250	XINYI 12mm THK. CLEAR TEMPERED GLASS 三鑫玻璃编号: D16060699	12	1267	2372	1	3.01	梗玻 (詳見加工圖J835-GI.225)
2		J835-G251			1334	2372	1	3.16	梗玻 (詳見加工圖J835-GI.225)
3		J835-G252			1325	2372	2	6.29	梗玻 (詳見加工圖J835-GI.225)
4		J835-G253			1180	2372	1	2.80	梗玻 (詳見加工圖J835-GI.225)
5		J835-G254			1180	2372	1	2.80	梗玻 (詳見加工圖J835-GI.225)
6		J835-G255			580	2515	30	43.76	梗玻 (詳見加工圖J835-GI.225)
7		J835-G256			2001	436	2	1.74	梗玻 (詳見加工圖J835-GI.225)
8		J835-G257			786	3157	1	2.48	梗玻 (詳見加工圖J835-GI.225)
9		J835-G258			1830	430	1	0.79	梗玻 (詳見加工圖J835-GI.225)
10		J835-G259			1830	680	1	1.24	梗玻 (詳見加工圖J835-GI.225)
11									
12									
13									
14									
15									
16									
17									
18									
19									
20									
21									
22									
總計:							41	68.07	

加工注意事項:

- 1) 本表中所有玻璃對角線尺寸偏差要求不超過正負2mm。
- 2) 本表中所有玻璃要求粗磨邊處理及精磨邊處理並倒棱角。
- 3) 本表中不同種類玻璃參照玻璃加工圖加工。
- 4) 本表中所有強化玻璃均需HEAT SOAK TEST。
- 5) 本表中所有強化玻璃之入爐方向均以寬度方向進入。
- 6) 本表中所有玻璃成品均需注明室內外面及其玻璃編號, 以便識別。 繳



美特鋁質 有限公司
MTD Aluminium Fabricator Ltd.

工程號: J-835 計算: 曾建平 日期: 11/5/2017 送呈: 施哥

地盘名稱: 將軍澳66D平台 核對: 日期: 副本:

工廠用玻璃B.M.表 項目類別: 新增廠用GLASS WALL玻璃BM 批准: 日期: A/C Code:

BM編號: 修改版次: 總計玻璃面積 (平方米): 16.358 此BM依據

序號	修改內容	玻璃編號	顏色與類型	厚度 (mm)	玻璃尺寸		數量 (塊)	總面積 (平方米)	備注
					寬度W (mm)	高度H (mm)			
1		J835-G260	12mm THK. Clear Tempered Glass 三鑫樣板編號:D16060699	12	797	3157	1	2.52	梗玻 (詳見加工圖J835-GI.226)
2		J835-G261			1131	3157	1	3.57	梗玻 (詳見加工圖J835-GI.226)
3		J835-G262			677	3183	1	2.15	梗玻 (詳見加工圖J835-GI.226)
4		J835-G263			677	512	1	0.35	梗玻 (詳見加工圖J835-GI.226)
5		J835-G264			688	3183	1	2.19	梗玻 (詳見加工圖J835-GI.226)
6		J835-G265			688	512	1	0.35	梗玻 (詳見加工圖J835-GI.226)
7		J835-G266			1351	976	2	2.64	梗玻 (詳見加工圖J835-GI.226)
8		J835-G267			1360	976	1	1.33	梗玻 (詳見加工圖J835-GI.226)
9		J835-G268			1294	976	1	1.26	梗玻 (詳見加工圖J835-GI.226)
10									
11									
12									
13									
14									
15									
16									
17									
18									
19									
20									
總計:							10	16.36	

- 1) 本表中所有玻璃對角線尺寸偏差要求不超過正負2mm。
- 2) 本表中所有玻璃要求粗磨邊及精磨邊處理並倒棱角。
- 3) 本表中不同種類玻璃參照玻璃加工圖加工。
- 4) 本表中所有強化玻璃均需HEAT SOAK TEST。
- 5) 本表中所有強化玻璃之入爐方向均以寬度方向進入。
- 6) 本表中所有玻璃成品均需注明窗內外面及其玻璃編號，以便識別。

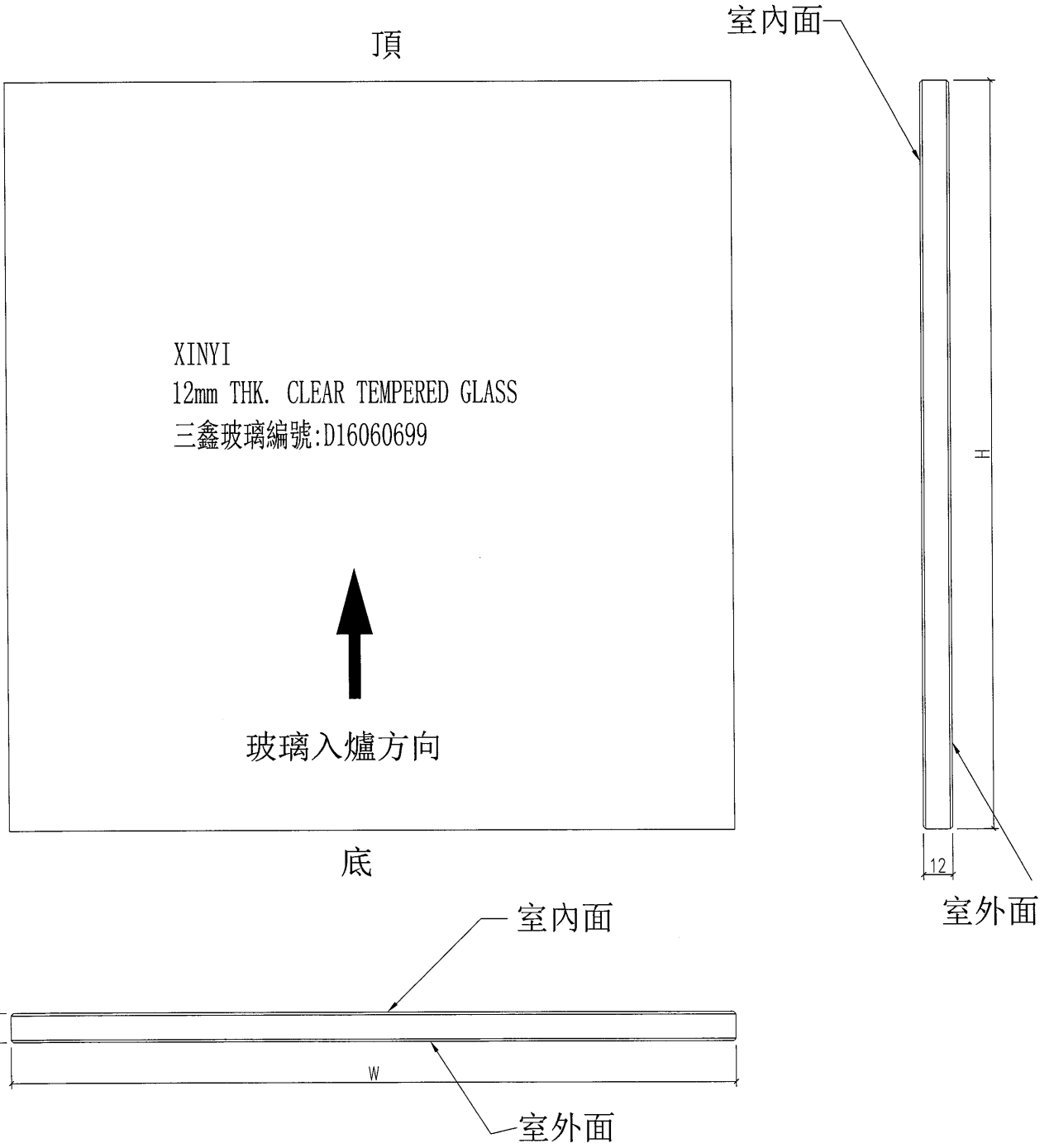
加工注意事項:



美特鋁質 有限公司
MIDI Aluminium Fabricator Ltd.

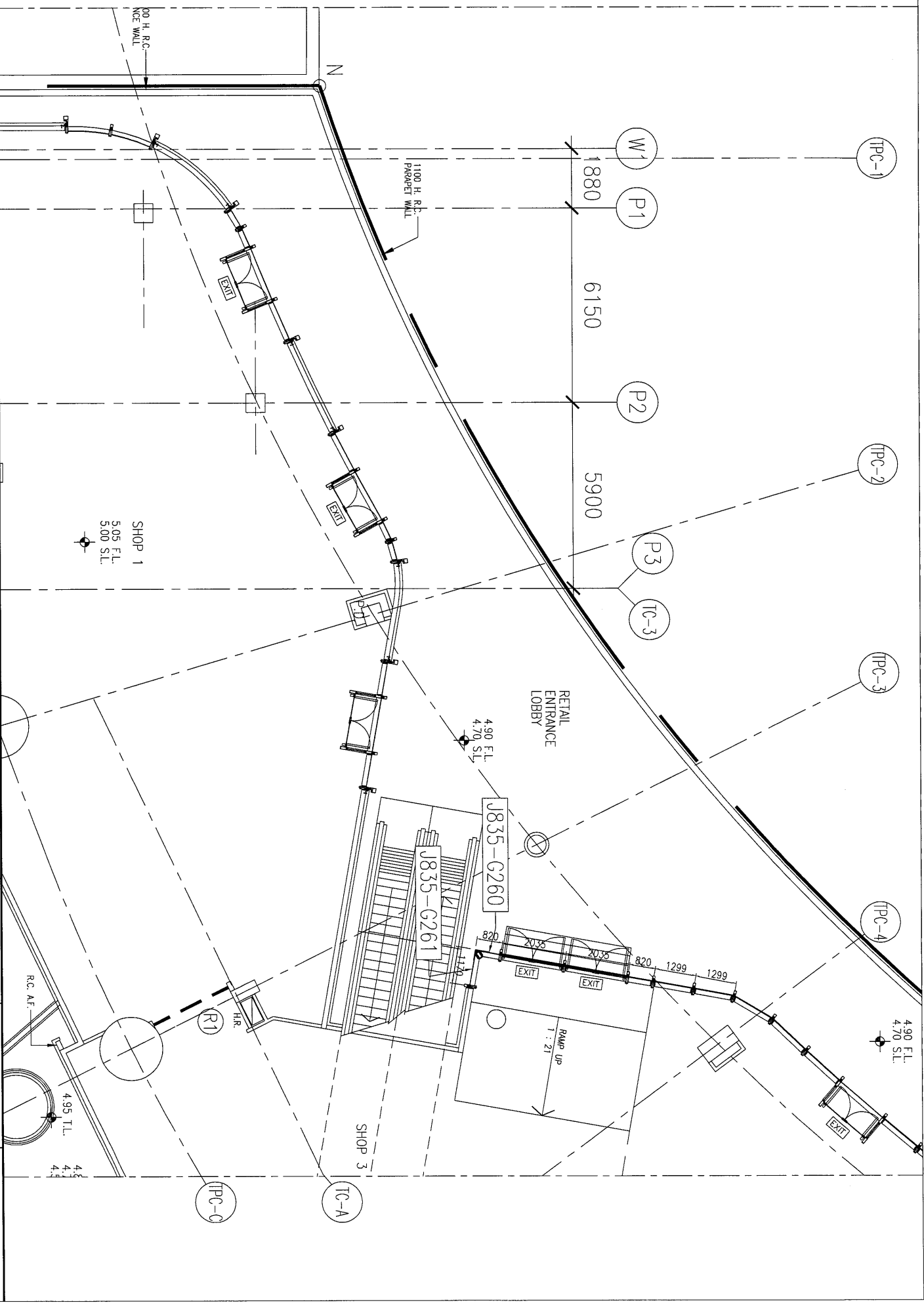
類別		物料號		3
制圖	曾建平	2017.05.11	圖號	J835-GL226
修改			數量	見下表
日期			位置	
			復核	
			批准	

玻璃圖號	厚度 (mm)	玻璃尺寸		數量 (塊)	备注
		寬度W (mm)	高度H (mm)		
J835-G260	12	797	3157	1	
J835-G261		1131	3157	1	
J835-G262		677	3183	1	
J835-G263		677	512	1	
J835-G264		688	3183	1	
J835-G265		688	512	1	
J835-G266		1351	976	2	
J835-G267		1360	976	1	
J835-G268		1294	976	1	



工程號	J-835	地盤	將軍澳天晉平臺	附 件
名稱	玻璃加工圖		探用	
材料	12mm THK. CLEAR TEMPERED GLASS		地盤	
顏色	--		工廠	

2



SHOP 1
5.05 F.L.
5.00 S.L.

4.90 F.L.
4.70 S.L.

4.90 F.L.
4.70 S.L.

R.C. A.F.

4.95 T.L.

4.95 T.L.

4.95 T.L.

4.95 T.L.

J835-G260
J835-G261

820
2036
820
1299
1299

EXIT
EXIT

RAMP UP
1:21

TC-3

TPC-3

TPC-4

RETAIL
ENTRANCE
LOBBY

W1
P1
P2
P3

1880
6150
5900

1100 H. R.C.
PARAPET WALL

100 H. R.C.
KCE WALL

SHOP 2
SHOP 3

TPC-1
TPC-2
TPC-3
TPC-4

TPC-1

TPC-2

TPC-3

TPC-4

TPC-1

TPC-2

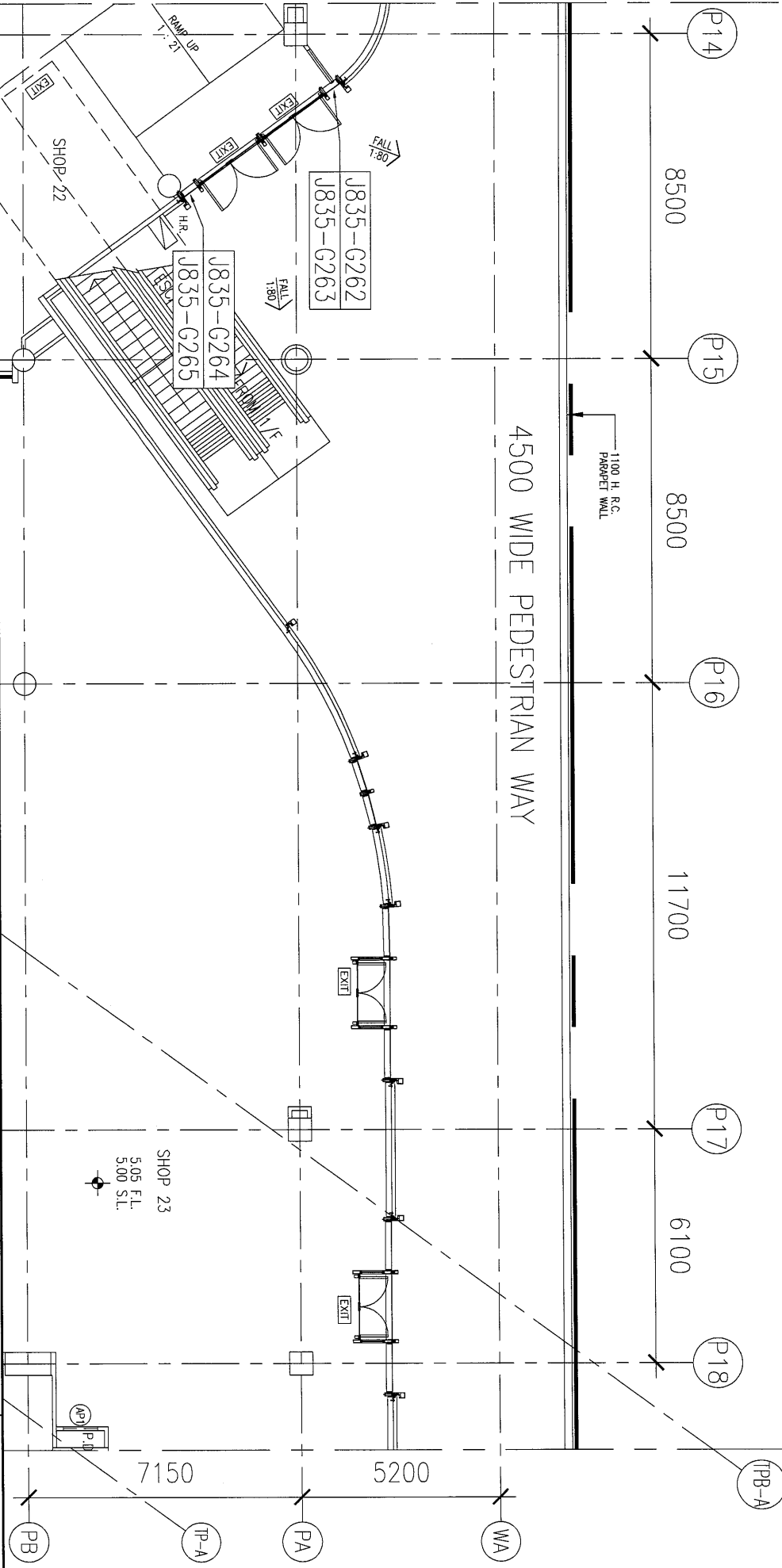
TPC-3

TPC-4

TPC-1

TPC-2

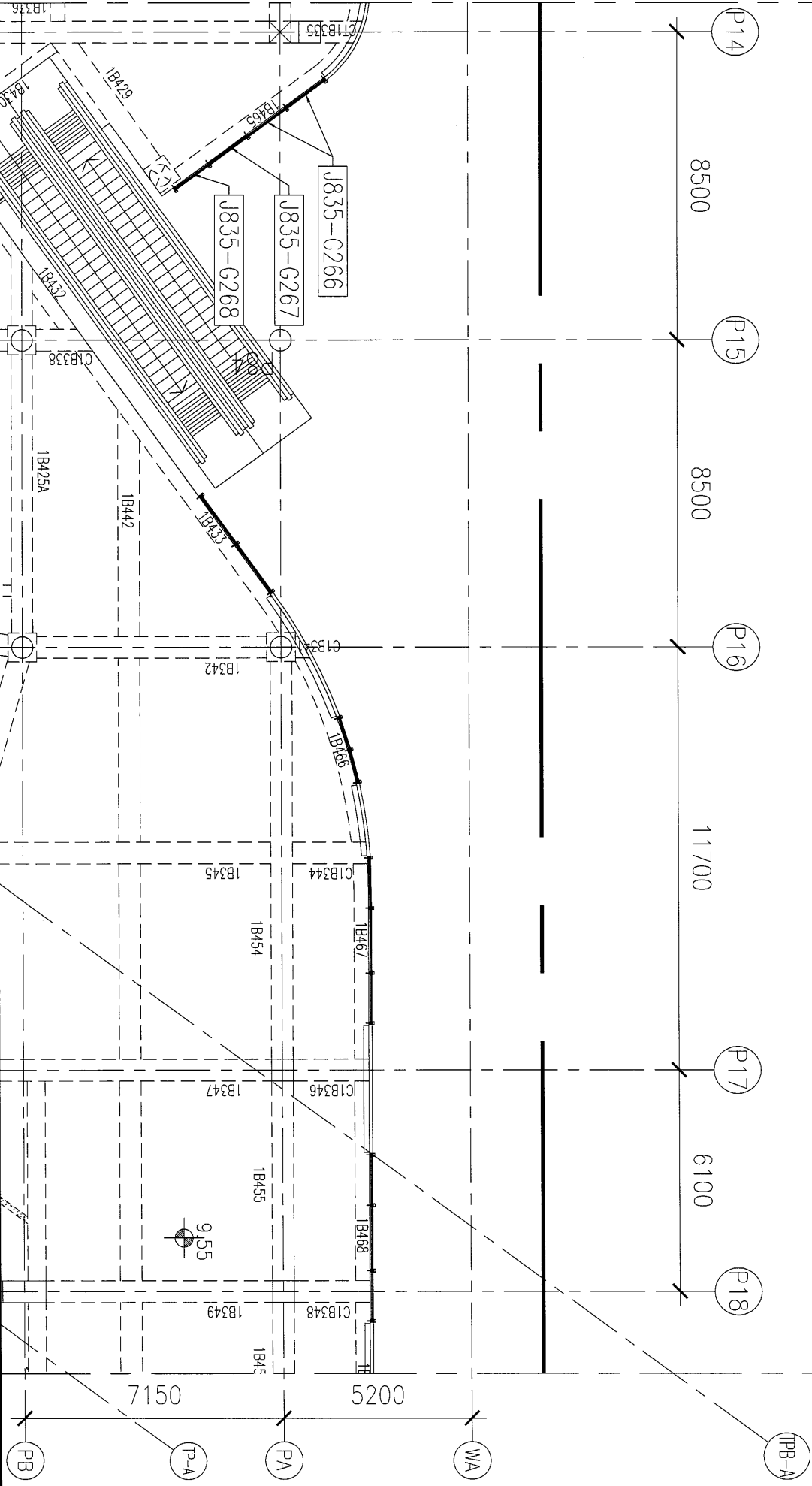
✓



美特鋁質有限公司
MDI Aluminium Fabricator Ltd

工程號: J-835	窗號: -	數量: -	繪圖: 曾建平	日期: 2017.05.11	批准:	日期:	名稱: G/F玻璃位置圖	圖号: J835-LK232
地盤: 將軍澳60D平台	顏色: -	位置: -	校核:	採用: 地盤 <input type="checkbox"/> 工廠 <input checked="" type="checkbox"/>			版次:	版次:

6



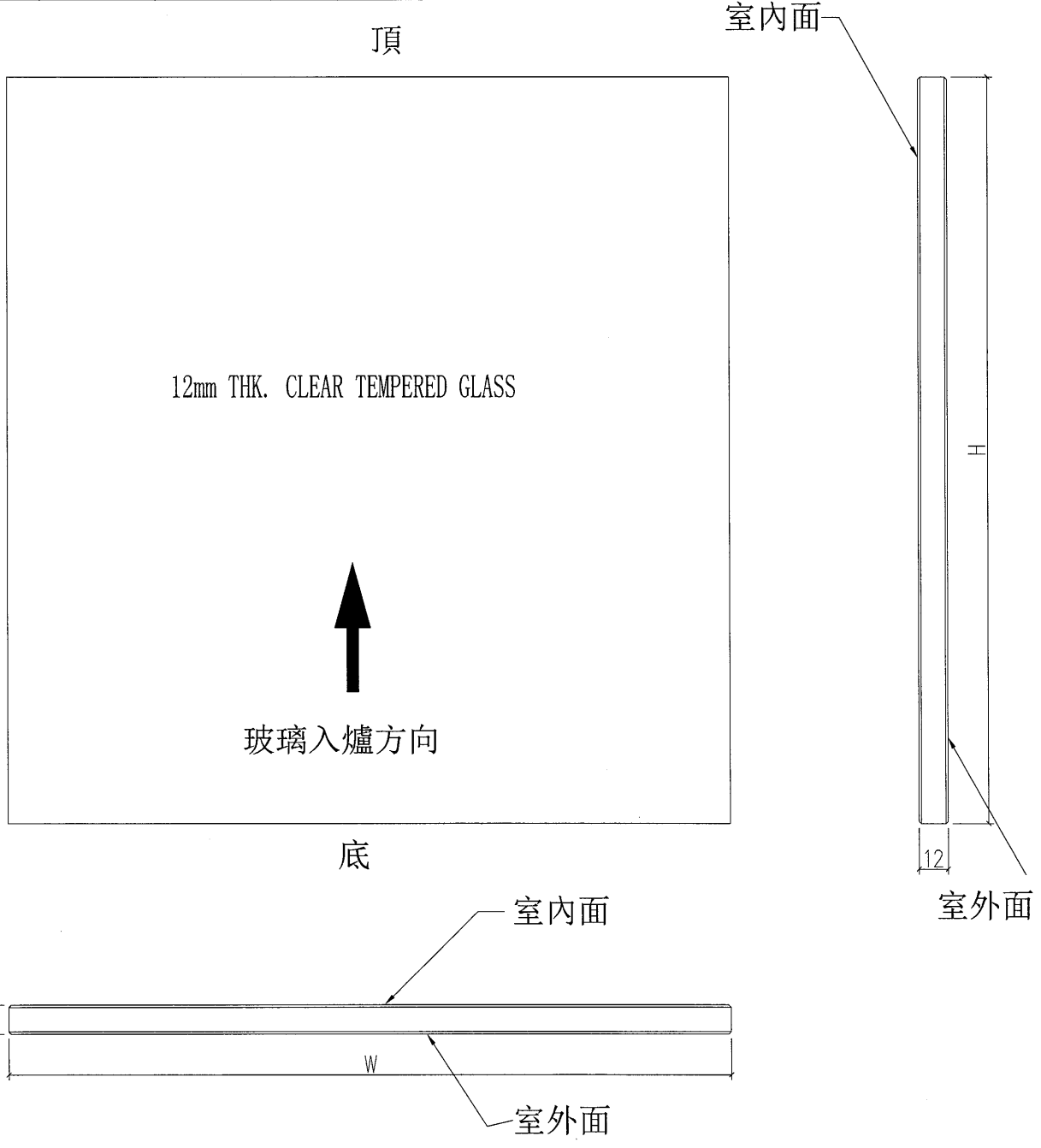
工程號: J835	窗號: -	數量: -	繪圖: 曾建平	日期: 2017.05.11	批准:	日期:	名稱: 層間玻璃位置圖	圖號: J835-LK233
地點: 將軍澳60D平台	顏色: -	位置: -	校核:		採用: <input checked="" type="checkbox"/> 地盤 <input type="checkbox"/> 工廠		版次:	版次:



美特鋁質 有限公司
MIDI Aluminium Fabricator Ltd.

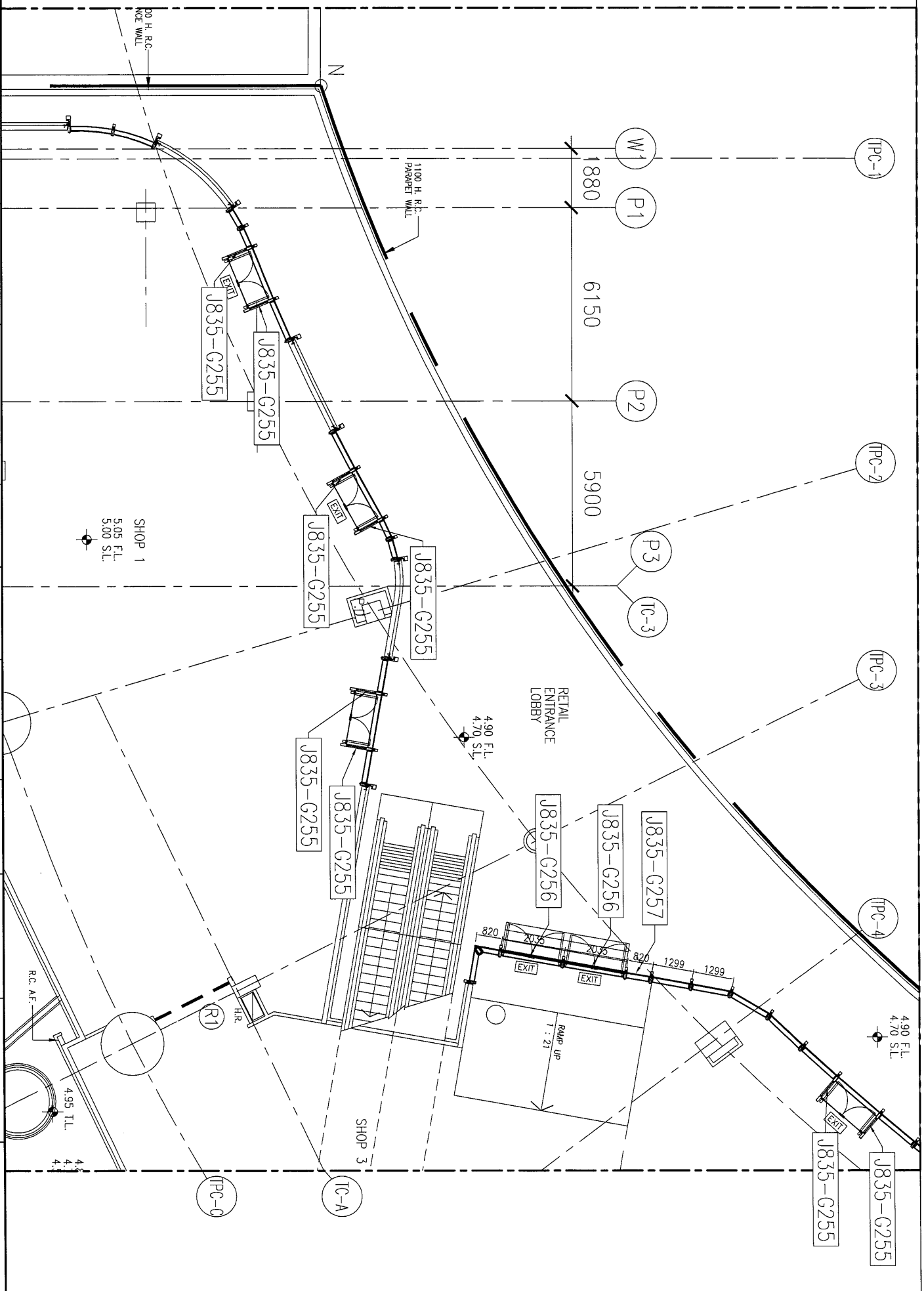
類別		物料號	
制圖	曾建平	2017.05.11	圖號 J835-GL225
修改			數量 見下表
日期			位置

玻璃圖號	厚度 (mm)	玻璃尺寸		數量 (塊)	备注
		寬度W (mm)	高度H (mm)		
J835-G250	12	1267	2372	1	
J835-G251		1334	2372	1	
J835-G252		1325	2372	2	
J835-G253		1180	2372	1	
J835-G254		1180	2372	1	
J835-G255		580	2515	30	
J835-G256		2001	436	2	
J835-G257		786	3157	1	
J835-G258		1830	430	1	
J835-G259		1830	680	1	

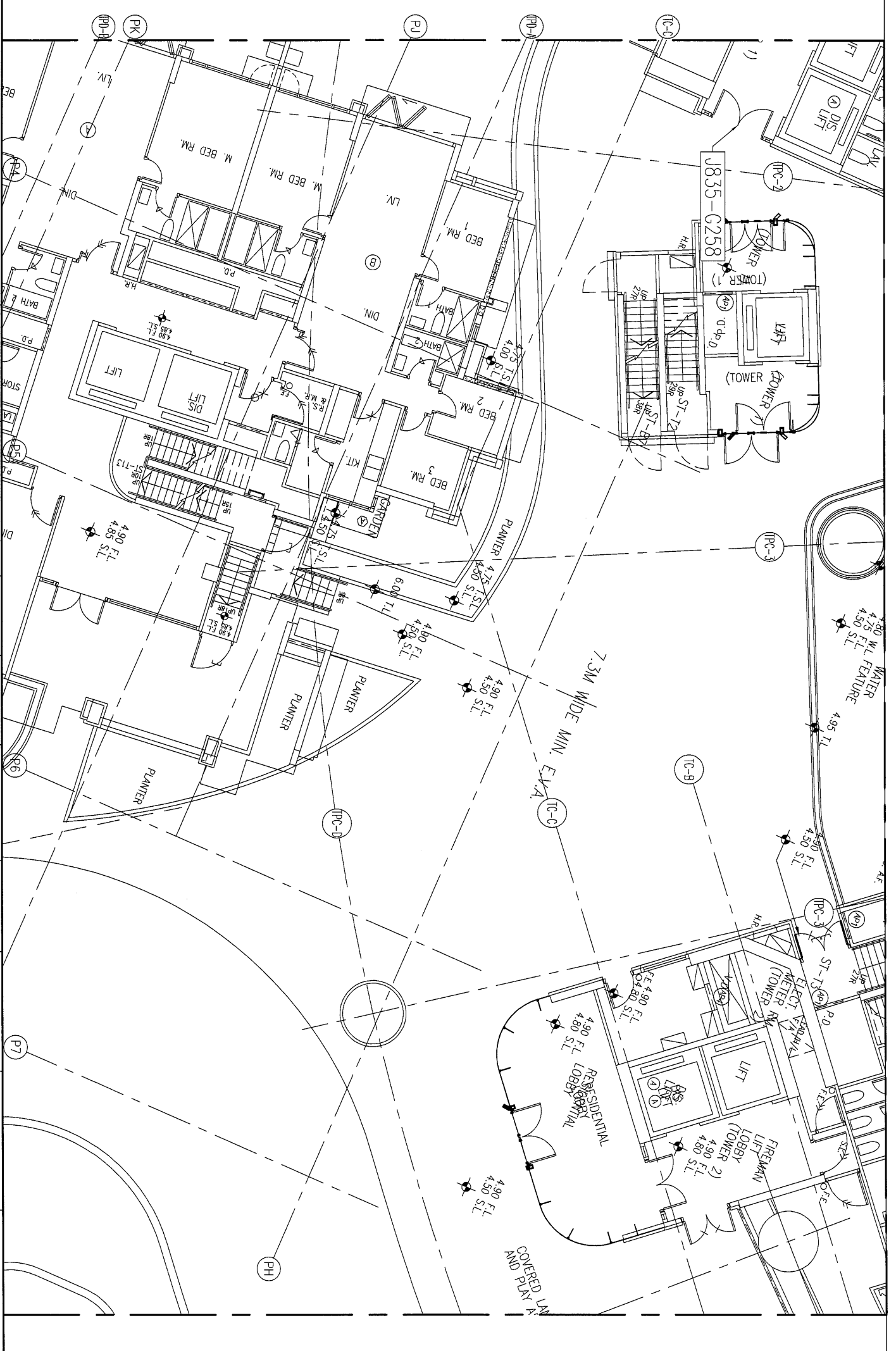


工程號	J-835	地盤	將軍澳天晉平臺	附件
名稱	玻璃加工圖		採用	
材料	12mm THK. CLEAR TEMPERED GLASS		地盤	
顏色	-		工廠	

工程號: J-835	窗號: -	數量: -	繪圖: 曾建平	日期: 2017.05.11	批准: _____	名稱: GF玻璃位置圖
地盤: 將軍澳60平台	顏色: -	位置: -	校核: _____	日期: _____	採用: <input checked="" type="checkbox"/> 地盤 <input type="checkbox"/> 工廠	版次: _____
						圖号: 1835-LK227



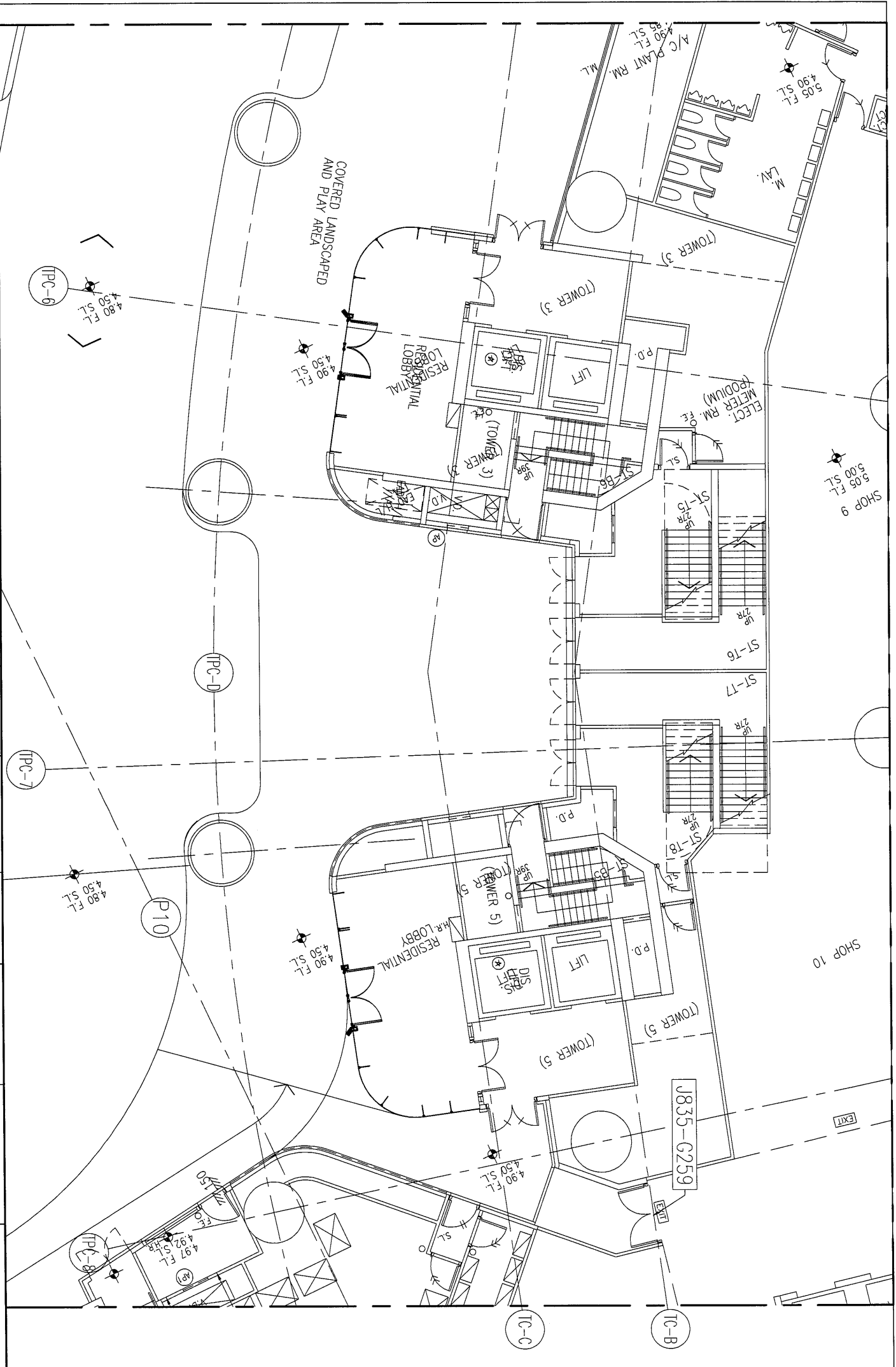
工程號: J835	窗號: -	數量: -	繪圖: 曾建平	日期: 2017.01.16	批准:	日期:	名稱: GF玻璃位置圖	圖号: J835-LK228
地盤: 將軍澳6D平台	顏色:	位置:	校核:	日期:	採用: <input type="checkbox"/> 地盤 <input type="checkbox"/> 工廠		版本:	版本:





美特鋁質有限公司
MIMI Aluminum Fabricator Ltd.

工程號: J-835	窗號: -	數量: -	繪圖: 曾建平	日期: 2017.01.16	批准:	日期:	名稱: G/F玻璃位置圖
地盤: 將軍澳60D平台	顏色: -	位置: -	校核:	日期:	採用: <input checked="" type="checkbox"/> 地盤 <input type="checkbox"/> 工廠	版次:	圖號: J835-LK229



工程號: J-835	窗號: -	數量: -	繪圖: 曾建平	日期: 2017.05.11	批准: <input type="checkbox"/> 日期: <input type="checkbox"/>	名稱: I/F玻璃位置圖	圖號: J835-LK230
地盤: 將軍澳60平台	顏色: -	位置: -	校核: -	日期: <input type="checkbox"/>	採用: <input type="checkbox"/> 地盤 <input type="checkbox"/> 工廠 <input type="checkbox"/>	版本: -	版本: -

