



工程指示 / 要求簡箋(E.I.)

工程指示編號：EI 7389
 修改版次：
 工程編號：JB35
 工程名稱：TKO 66 D 平⁴ (背板-加封-片)
 工程項目：鋸桁格 - 確訊 廠用 鋸摺件 加² (TYPE.5.6)
 收件人：[Signature]
 發件人：Eddie
 日期：2017.4.29

要求提供 / 確認 事項：

- | | | |
|--|-------------------------------------|-------------------------------|
| <input type="checkbox"/> 初步鋁料 B.M. | <input type="checkbox"/> 加工拆圖，然後生產 | <input type="checkbox"/> 尺寸表 |
| <input type="checkbox"/> 正式鋁料 B.M. | <input type="checkbox"/> 技術上資料 / 指示 | <input type="checkbox"/> 報價 |
| <input type="checkbox"/> 配件 B.M. | <input type="checkbox"/> 樣辦或貨品說明書 | <input type="checkbox"/> 分判合約 |
| <input checked="" type="checkbox"/> 其他：_____ | | |

內容：[Signature]
 [Signature]
 [Signature]

請在 2017 年 4 月 28 日 前完成上列要求。

附有關圖紙 / 文件：
 1+ 15 頁

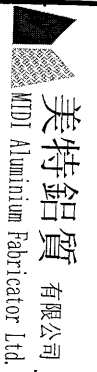
以上項目為：
 原合約工程包 原合約工程加 / 減賬 新工程報價

原因：-

分發東莞各部門：
 生產技術總監 連附件 技術部 連附件 生產部 連附件 機械設計部 連附件
 採購部 連附件 生產統籌部 連附件
 質檢部 連附件 會計部 連附件 報關組 連附件 其他 _____ 連附件

分發香港各部門：
 行政部 連附件 會計部 連附件 統籌部 連附件 工程部地盤科文 連附件
 採購部 連附件 QS 部 連附件 維修部 連附件 其他 _____ 連附件

傳遞編號：HK 1342 (FTP)
 發件人簽署：[Signature]
 項目經理簽署：

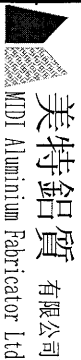


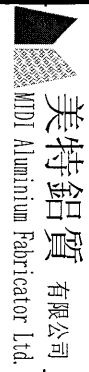
美特鋁質有限公司
 MTD Aluminium Fabricator Ltd.
 工程號: J-835
 日期: 28/4/2017
 送呈: 施哥
 地點名稱: 天晉平臺
 核對: 王禮秋
 日期: 28/4/2017
 副本:

應用鋁背板B.M.表
 項目類別: 鋁格項目
 批准:
 日期:

BM編號: 修改版次: A/C Code: 總面積: 80.484
 總重量: 654.34
 此BM依據大圖計算

序號	修改內容	鋁板圖號	鋁板名稱	顏色	實用	後備	總數	總重量	平方米		單件V.F.	總V.F.	備註
									單件展開面積	總展開面積			
1		835-LG-BB1	3mm鋁板	UCT26694SC-3 Coats Bronze (古銅)	1	0	1	4.904	0.603	0.603	0.603	0.603	
2		835-LG-BB2	3mm鋁板	UCT26694SC-3 Coats Bronze (古銅)	1	0	1	4.904	0.603	0.603	0.603	0.603	
3		835-LG-BB3	3mm鋁板	UCT26694SC-3 Coats Bronze (古銅)	1	0	1	4.296	0.528	0.528	0.528	0.528	
4		835-LG-BB4	3mm鋁板	UCT26694SC-3 Coats Bronze (古銅)	1	0	1	4.254	0.523	0.523	0.523	0.523	
5		835-LG-BB5	3mm鋁板	UCT26694SC-3 Coats Bronze (古銅)	1	0	1	2.864	0.352	0.352	0.352	0.352	
6		835-LG-BB6	3mm鋁板	UCT26694SC-3 Coats Bronze (古銅)	1	0	1	4.206	0.517	0.517	0.517	0.517	
7		835-LG-BB7	3mm鋁板	UCT26694SC-3 Coats Bronze (古銅)	1	0	1	3.754	0.462	0.462	0.462	0.462	
8		835-LG-BB8	3mm鋁板	UCT26694SC-3 Coats Bronze (古銅)	3	0	3	9.321	0.382	1.147	0.382	1.147	
9		835-LG-BB8a	3mm鋁板	UCT26694SC-3 Coats Bronze (古銅)	1	0	1	2.736	0.337	0.337	0.337	0.337	
10		835-LG-BB8b	3mm鋁板	UCT26694SC-3 Coats Bronze (古銅)	1	0	1	5.891	0.725	0.725	0.725	0.725	
11		835-LG-BB8c	3mm鋁板	UCT26694SC-3 Coats Bronze (古銅)	1	0	1	0.869	0.107	0.107	0.107	0.107	
12		835-LG-BB9	3mm鋁板	UCT26694SC-3 Coats Bronze (古銅)	2	0	2	6.163	0.379	0.758	0.379	0.758	
13		835-LG-BB9a	3mm鋁板	UCT26694SC-3 Coats Bronze (古銅)	1	0	1	2.714	0.334	0.334	0.334	0.334	
14		835-LG-BB9b	3mm鋁板	UCT26694SC-3 Coats Bronze (古銅)	1	0	1	5.842	0.719	0.719	0.719	0.719	
15		835-LG-BB9c	3mm鋁板	UCT26694SC-3 Coats Bronze (古銅)	1	0	1	0.862	0.106	0.106	0.106	0.106	
16		835-LG-BB10	3mm鋁板	UCT26694SC-3 Coats Bronze (古銅)	3	0	3	15.001	0.615	1.845	0.615	1.845	
17		835-LG-BB11	3mm鋁板	UCT26694SC-3 Coats Bronze (古銅)	2	0	2	10.065	0.619	1.238	0.619	1.238	
18		835-LG-BB12	3mm鋁板	UCT26694SC-3 Coats Bronze (古銅)	2	0	2	10.289	0.633	1.266	0.633	1.266	
19		835-LG-BB13	3mm鋁板	UCT26694SC-3 Coats Bronze (古銅)	2	0	2	10.237	0.630	1.259	0.630	1.259	
20		835-LG-BB14	3mm鋁板	UCT26694SC-3 Coats Bronze (古銅)	2	0	2	7.854	0.483	0.966	0.483	0.966	

 美特鋁質有限公司 MOTI Aluminium Fabricator Ltd		工程號:	J-835	計算:	吳禕瑜	日期:	28/4/2017	送呈:	施哥	
		地盤名稱:	天晉平臺	核對:	王禮秋	日期:	28/4/2017	副本:		
廠用鋁背板B.M.表		項目類別:	鋁格項目	批准:		日期:				
BM編號:		修改版次:		A/C Code:		總面積:	80.484	總重量:	654.34	此BM依據大圖計算
21	835-LG-BB15	3mm鋁板	UCT26694SC-3 3 Coats Bronze (古銅)	1	0	1	2.479	0.305	0.305	
22	835-LG-BB15a	3mm鋁板	UCT26694SC-3 3 Coats Bronze (古銅)	1	0	1	3.101	0.381	0.381	
23	835-LG-BB16	3mm鋁板	UCT26694SC-3 3 Coats Bronze (古銅)	2	0	2	9.930	0.611	1.221	
24	835-LG-BB17	3mm鋁板	UCT26694SC-3 3 Coats Bronze (古銅)	1	0	1	3.270	0.402	0.402	
25	835-LG-BB17a	3mm鋁板	UCT26694SC-3 3 Coats Bronze (古銅)	1	0	1	2.880	0.354	0.354	
26	835-LG-BB17b	3mm鋁板	UCT26694SC-3 3 Coats Bronze (古銅)	1	0	1	6.201	0.763	0.763	
27	835-LG-BB17c	3mm鋁板	UCT26694SC-3 3 Coats Bronze (古銅)	1	0	1	0.915	0.113	0.113	
28	835-LG-BB18	3mm鋁板	UCT26694SC-3 3 Coats Bronze (古銅)	1	0	1	2.867	0.353	0.353	
29	835-LG-BB18a	3mm鋁板	UCT26694SC-3 3 Coats Bronze (古銅)	1	0	1	2.525	0.311	0.311	
30	835-LG-BB18b	3mm鋁板	UCT26694SC-3 3 Coats Bronze (古銅)	1	0	1	5.435	0.669	0.669	
31	835-LG-BB18c	3mm鋁板	UCT26694SC-3 3 Coats Bronze (古銅)	1	0	1	0.802	0.099	0.099	
32	835-LG-BB19	3mm鋁板	UCT26694SC-3 3 Coats Bronze (古銅)	1	0	1	4.183	0.515	0.515	
33	835-LG-BB19a	3mm鋁板	UCT26694SC-3 3 Coats Bronze (古銅)	1	0	1	3.684	0.453	0.453	
34	835-LG-BB19b	3mm鋁板	UCT26694SC-3 3 Coats Bronze (古銅)	1	0	1	7.931	0.976	0.976	
35	835-LG-BB19c	3mm鋁板	UCT26694SC-3 3 Coats Bronze (古銅)	1	0	1	1.171	0.144	0.144	
36	835-LG-BB20	3mm鋁板	UCT26694SC-3 3 Coats Bronze (古銅)	1	0	1	4.344	0.534	0.534	
37	835-LG-BB20a	3mm鋁板	UCT26694SC-3 3 Coats Bronze (古銅)	1	0	1	3.825	0.471	0.471	
38	835-LG-BB20b	3mm鋁板	UCT26694SC-3 3 Coats Bronze (古銅)	1	0	1	8.235	1.013	1.013	
39	835-LG-BB20c	3mm鋁板	UCT26694SC-3 3 Coats Bronze (古銅)	1	0	1	1.215	0.149	0.149	
40	835-LG-BB21	3mm鋁板	UCT26694SC-3 3 Coats Bronze (古銅)	1	0	1	3.568	0.439	0.439	
41	835-LG-BB21a	3mm鋁板	UCT26694SC-3 3 Coats Bronze (古銅)	1	0	1	3.143	0.387	0.387	
42	835-LG-BB21b	3mm鋁板	UCT26694SC-3 3 Coats Bronze (古銅)	1	0	1	6.765	0.832	0.832	



美特鋁質有限公司
MTDI Aluminium Fabricator Ltd.

工程號:	J-835	計算:	吳禕瑜	日期:	28/4/2017	送呈:	施哥
地盤名稱:	天晉平臺	核對:	王禮秋	日期:	28/4/2017	副本:	
項目類別:	鋁格項目	批准:		日期:			

B/M編號:	修改版本:	A/C Code:	總面積:	80.484	總重量:	654.34	此BM依據大圖計算
--------	-------	-----------	------	--------	------	--------	-----------

43	835-LG-BB21c	3mm鋁板	UCT26694SC-3 3 Coats Bronze (古銅)	1	0	1	0.999	0.123	0.123	0.123	
44	835-LG-BB22	3mm鋁板	UCT26694SC-3 3 Coats Bronze (古銅)	1	0	1	2.609	0.321	0.321	0.321	
45	835-LG-BB23	3mm鋁板	UCT26694SC-3 3 Coats Bronze (古銅)	1	0	1	10.201	1.255	1.255	1.255	
46	835-LG-BB24	3mm鋁板	UCT26694SC-3 3 Coats Bronze (古銅)	1	0	1	3.038	0.374	0.374	0.374	
47	835-LG-BB25	3mm鋁板	UCT26694SC-3 3 Coats Bronze (古銅)	1	0	1	11.875	1.461	1.461	1.461	
48	835-LG-BB26	3mm鋁板	UCT26694SC-3 3 Coats Bronze (古銅)	1	0	1	2.118	0.261	0.261	0.261	
49	835-LG-BB27	3mm鋁板	UCT26694SC-3 3 Coats Bronze (古銅)	1	0	1	8.280	1.018	1.018	1.018	
50	835-LG-BB28	3mm鋁板	UCT26694SC-3 3 Coats Bronze (古銅)	2	0	2	3.294	0.203	0.405	0.203	
51	835-LG-BB29	3mm鋁板	UCT26694SC-3 3 Coats Bronze (古銅)	2	0	2	12.877	0.792	1.584	0.792	
52	835-LG-BB30	3mm鋁板	UCT26694SC-3 3 Coats Bronze (古銅)	2	0	2	5.338	0.328	0.657	0.328	
53	835-LG-BB31	3mm鋁板	UCT26694SC-3 3 Coats Bronze (古銅)	2	0	2	20.868	1.283	2.567	1.283	
54	835-LG-BB32	3mm鋁板	UCT26694SC-3 3 Coats Bronze (古銅)	2	0	2	7.552	0.464	0.929	0.464	
55	835-LG-BB33	3mm鋁板	UCT26694SC-3 3 Coats Bronze (古銅)	2	0	2	29.524	1.816	3.631	1.816	
56	835-LG-BB34	3mm鋁板	UCT26694SC-3 3 Coats Bronze (古銅)	1	0	1	3.165	0.389	0.389	0.389	
57	835-LG-BB35	3mm鋁板	UCT26694SC-3 3 Coats Bronze (古銅)	1	0	1	12.371	1.522	1.522	1.522	
58	835-LG-BB36	3mm鋁板	UCT26694SC-3 3 Coats Bronze (古銅)	1	0	1	3.165	0.389	0.389	0.389	
59	835-LG-BB37	3mm鋁板	UCT26694SC-3 3 Coats Bronze (古銅)	1	0	1	12.371	1.522	1.522	1.522	
60	835-LG-BB38	3mm鋁板	UCT26694SC-3 3 Coats Bronze (古銅)	1	0	1	1.590	0.196	0.196	0.196	
61	835-LG-BB39	3mm鋁板	UCT26694SC-3 3 Coats Bronze (古銅)	1	0	1	6.216	0.765	0.765	0.765	
62	835-LG-BB40	3mm鋁板	UCT26694SC-3 3 Coats Bronze (古銅)	1	0	1	3.219	0.396	0.396	0.396	
63	835-LG-BB41	3mm鋁板	UCT26694SC-3 3 Coats Bronze (古銅)	1	0	1	12.585	1.548	1.548	1.548	
64	835-LG-BB42	3mm鋁板	UCT26694SC-3 3 Coats Bronze (古銅)	1	0	1	8.658	1.065	1.065	1.065	

廠用鋁背板B.M.表

BM編號:
A/C Code:
批准:
日期:
總面積: 80.484
總重量: 654.34
此BM依據大圖計算

65	835-LG-BB43	3mm鋁板	UCT26694SC-3 3 Coats Bronze (古銅)	1	0	1	4.563	0.561	0.561	0.561	0.561	
66	835-LG-BB44	3mm鋁板	UCT26694SC-3 3 Coats Bronze (古銅)	1	0	1	0.184	0.023	0.023	0.023	0.023	
67	835-LG-BB45	3mm鋁板	UCT26694SC-3 3 Coats Bronze (古銅)	1	0	1	11.551	1.421	1.421	1.421	1.421	
68	835-LG-BB46	3mm鋁板	UCT26694SC-3 3 Coats Bronze (古銅)	1	0	1	6.088	0.749	0.749	0.749	0.749	
69	835-LG-BB47	3mm鋁板	UCT26694SC-3 3 Coats Bronze (古銅)	1	0	1	0.246	0.030	0.030	0.030	0.030	
70	835-LG-BB48	3mm鋁板	UCT26694SC-3 3 Coats Bronze (古銅)	1	0	1	12.866	1.583	1.583	1.583	1.583	
71	835-LG-BB49	3mm鋁板	UCT26694SC-3 3 Coats Bronze (古銅)	1	0	1	6.781	0.834	0.834	0.834	0.834	
72	835-LG-BB50	3mm鋁板	UCT26694SC-3 3 Coats Bronze (古銅)	1	0	1	0.273	0.034	0.034	0.034	0.034	
73	835-LG-BB51	3mm鋁板	UCT26694SC-3 3 Coats Bronze (古銅)	1	0	1	8.476	1.043	1.043	1.043	1.043	
74	835-LG-BB52	3mm鋁板	UCT26694SC-3 3 Coats Bronze (古銅)	1	0	1	6.748	0.830	0.830	0.830	0.830	
75	835-LG-BB53	3mm鋁板	UCT26694SC-3 3 Coats Bronze (古銅)	1	0	1	0.180	0.022	0.022	0.022	0.022	
76	835-LG-BB54	3mm鋁板	UCT26694SC-3 3 Coats Bronze (古銅)	1	0	1	10.570	1.300	1.300	1.300	1.300	
77	835-LG-BB55	3mm鋁板	UCT26694SC-3 3 Coats Bronze (古銅)	1	0	1	1.327	0.163	0.163	0.163	0.163	
78	835-LG-BB56	3mm鋁板	UCT26694SC-3 3 Coats Bronze (古銅)	1	0	1	6.920	0.851	0.851	0.851	0.851	
79	835-LG-BB57	3mm鋁板	UCT26694SC-3 3 Coats Bronze (古銅)	1	0	1	5.509	0.678	0.678	0.678	0.678	
80	835-LG-BB58	3mm鋁板	UCT26694SC-3 3 Coats Bronze (古銅)	1	0	1	0.147	0.018	0.018	0.018	0.018	
81	835-LG-BB59	3mm鋁板	UCT26694SC-3 3 Coats Bronze (古銅)	1	0	1	5.409	0.665	0.665	0.665	0.665	
82	835-LG-BB60	3mm鋁板	UCT26694SC-3 3 Coats Bronze (古銅)	1	0	1	4.306	0.530	0.530	0.530	0.530	
83	835-LG-BB61	3mm鋁板	UCT26694SC-3 3 Coats Bronze (古銅)	1	0	1	0.115	0.014	0.014	0.014	0.014	
84	835-LG-BB62	3mm鋁板	UCT26694SC-3 3 Coats Bronze (古銅)	1	0	1	6.890	0.847	0.847	0.847	0.847	
85	835-LG-BB63	3mm鋁板	UCT26694SC-3 3 Coats Bronze (古銅)	1	0	1	5.485	0.675	0.675	0.675	0.675	
86	835-LG-BB64	3mm鋁板	UCT26694SC-3 3 Coats Bronze (古銅)	1	0	1	0.146	0.018	0.018	0.018	0.018	


工程號:	J-835	計算:	吳禕瑜	日期:	28/4/2017	送呈:	施哥
地盤名稱:	天晉平臺	核對:	王禮秋	日期:	28/4/2017	副本:	


廠用鋁背板B.M.表

項目類別:	鋁格項目	批准:		日期:			
修改版次:		A/C Code:		總面積:	80.484	總重量:	654.34

BM編號:	修改版次:	A/C Code:	總面積:	總重量:	此BM依據大圖計算							
87		835-LG-BB65	3mm鋁板	UCT26694SC-3 3 Coats Bronze (古銅)	1	0	1	6.286	0.773	0.773	0.773	
88		835-LG-BB66	3mm鋁板	UCT26694SC-3 3 Coats Bronze (古銅)	1	0	1	5.004	0.615	0.615	0.615	
89		835-LG-BB67	3mm鋁板	UCT26694SC-3 3 Coats Bronze (古銅)	1	0	1	0.134	0.016	0.016	0.016	
90		835-LG-BB68	3mm鋁板	UCT26694SC-3 3 Coats Bronze (古銅)	1	0	1	4.161	0.512	0.512	0.512	
91		835-LG-BB69	3mm鋁板	UCT26694SC-3 3 Coats Bronze (古銅)	1	0	1	4.215	0.519	0.519	0.519	
92		835-LG-BB70	3mm鋁板	UCT26694SC-3 3 Coats Bronze (古銅)	1	0	1	4.152	0.511	0.511	0.511	
93		835-LG-BB71	3mm鋁板	UCT26694SC-3 3 Coats Bronze (古銅)	1	0	1	4.185	0.515	0.515	0.515	
94		835-LG-BB76	3mm鋁板	UCT26694SC-3 3 Coats Bronze (古銅)	1	0	1	8.507	1.046	1.046	1.046	
95		835-LG-BB77	3mm鋁板	UCT26694SC-3 3 Coats Bronze (古銅)	1	0	1	6.772	0.833	0.833	0.833	
96		835-LG-BB78	3mm鋁板	UCT26694SC-3 3 Coats Bronze (古銅)	1	0	1	0.181	0.022	0.022	0.022	
97		835-LG-BB79	3mm鋁板	UCT26694SC-3 3 Coats Bronze (古銅)	1	0	1	8.922	1.097	1.097	1.097	
98		835-LG-BB80	3mm鋁板	UCT26694SC-3 3 Coats Bronze (古銅)	1	0	1	7.103	0.874	0.874	0.874	
99		835-LG-BB81	3mm鋁板	UCT26694SC-3 3 Coats Bronze (古銅)	1	0	1	0.190	0.023	0.023	0.023	
100		835-LG-BB82	3mm鋁板	UCT26694SC-3 3 Coats Bronze (古銅)	1	0	1	7.298	0.898	0.898	0.898	
101		835-LG-BB83	3mm鋁板	UCT26694SC-3 3 Coats Bronze (古銅)	1	0	1	5.810	0.715	0.715	0.715	
102		835-LG-BB84	3mm鋁板	UCT26694SC-3 3 Coats Bronze (古銅)	1	0	1	0.155	0.019	0.019	0.019	
103		835-LG-BB85	3mm鋁板	UCT26694SC-3 3 Coats Bronze (古銅)	1	0	1	3.364	0.414	0.414	0.414	
104		835-LG-BB86	3mm鋁板	UCT26694SC-3 3 Coats Bronze (古銅)	1	0	1	1.766	0.217	0.217	0.217	
105		835-LG-BB87	3mm鋁板	UCT26694SC-3 3 Coats Bronze (古銅)	1	0	1	4.270	0.525	0.525	0.525	
106		835-LG-BB88	3mm鋁板	UCT26694SC-3 3 Coats Bronze (古銅)	1	0	1	0.114	0.014	0.014	0.014	
107		835-LG-BB89	3mm鋁板	UCT26694SC-3 3 Coats Bronze (古銅)	1	0	1	11.589	1.425	1.425	1.425	
108		835-LG-BB90	3mm鋁板	UCT26694SC-3 3 Coats Bronze (古銅)	1	0	1	0.825	0.102	0.102	0.102	

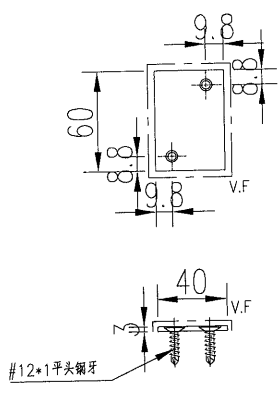
5

 美特鋁質有限公司 MDOI Aluminium Fabricator Ltd.		工程號:	J-835	計算:	吳禕瑜	日期:	28/4/2017	送呈:	施哥			
		地盤名稱:	天晉平臺	核對:	王禮秋	日期:	28/4/2017	副本:				
廠用鋁背板B.M.表		項目類別:	鋁格項目	批准:		日期:						
BM編號:		修改版次:		A/C Code:		總面積:	80.484	總重量:	654.34			
									此BM依據大圖計算			
109	835-LG-BB91	3mm鋁板	UCT26694SC-3 3 Coats Bronze (古銅)	1	0	1	5.411	0.666	0.666			
110	835-LG-BB92	3mm鋁板	UCT26694SC-3 3 Coats Bronze (古銅)	1	0	1	2.841	0.349	0.349			
111	835-LG-BB93	3mm鋁板	UCT26694SC-3 3 Coats Bronze (古銅)	1	0	1	6.868	0.845	0.845			
112	835-LG-BB94	3mm鋁板	UCT26694SC-3 3 Coats Bronze (古銅)	1	0	1	0.183	0.023	0.023			
113	835-LG-BB95	3mm鋁板	UCT26694SC-3 3 Coats Bronze (古銅)	1	0	1	9.867	1.214	1.214			
114	835-LG-BB96	3mm鋁板	UCT26694SC-3 3 Coats Bronze (古銅)	1	0	1	7.855	0.966	0.966			
115	835-LG-BB97	3mm鋁板	UCT26694SC-3 3 Coats Bronze (古銅)	1	0	1	0.210	0.026	0.026			
116	835-LG-BB98	3mm鋁板	UCT26694SC-3 3 Coats Bronze (古銅)	1	0	1	10.244	1.260	1.260			
117	835-LG-BB99	3mm鋁板	UCT26694SC-3 3 Coats Bronze (古銅)	1	0	1	8.155	1.003	1.003			
118	835-LG-BB100	3mm鋁板	UCT26694SC-3 3 Coats Bronze (古銅)	1	0	1	0.218	0.027	0.027			
119	835-LG-BB101	3mm鋁板	UCT26694SC-3 3 Coats Bronze (古銅)	1	0	1	8.416	1.035	1.035			
120	835-LG-BB102	3mm鋁板	UCT26694SC-3 3 Coats Bronze (古銅)	1	0	1	6.700	0.824	0.824			
121	835-LG-BB103	3mm鋁板	UCT26694SC-3 3 Coats Bronze (古銅)	1	0	1	0.179	0.022	0.022			
122												
				總計:			137	654.34	70.249	80.48	70.25	80.484

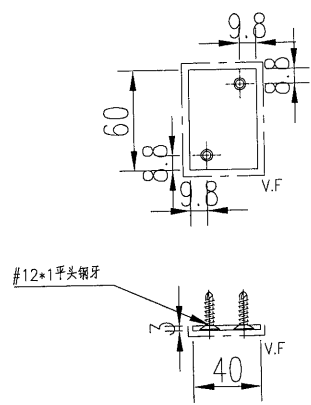
 美特鋁質有限公司 MIDI Aluminium Fabricator Ltd.				類別		物料料號	
				制圖	吳禕瑜	2017.04.28	圖號 835-LG-AL2
修改				復核			數量
日期				批准			位置

物料編號	數量	備註
835-LG-DP1	360	

物料編號	數量	備註
835-LG-DP2	180	



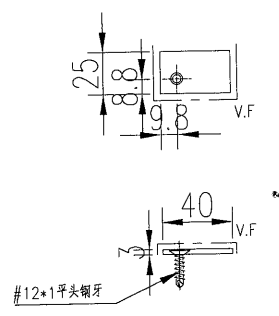
下



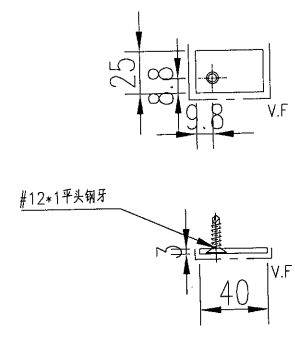
上

物料編號	數量	備註
835-LG-DP3	290	

物料編號	數量	備註
835-LG-DP4	469	



下



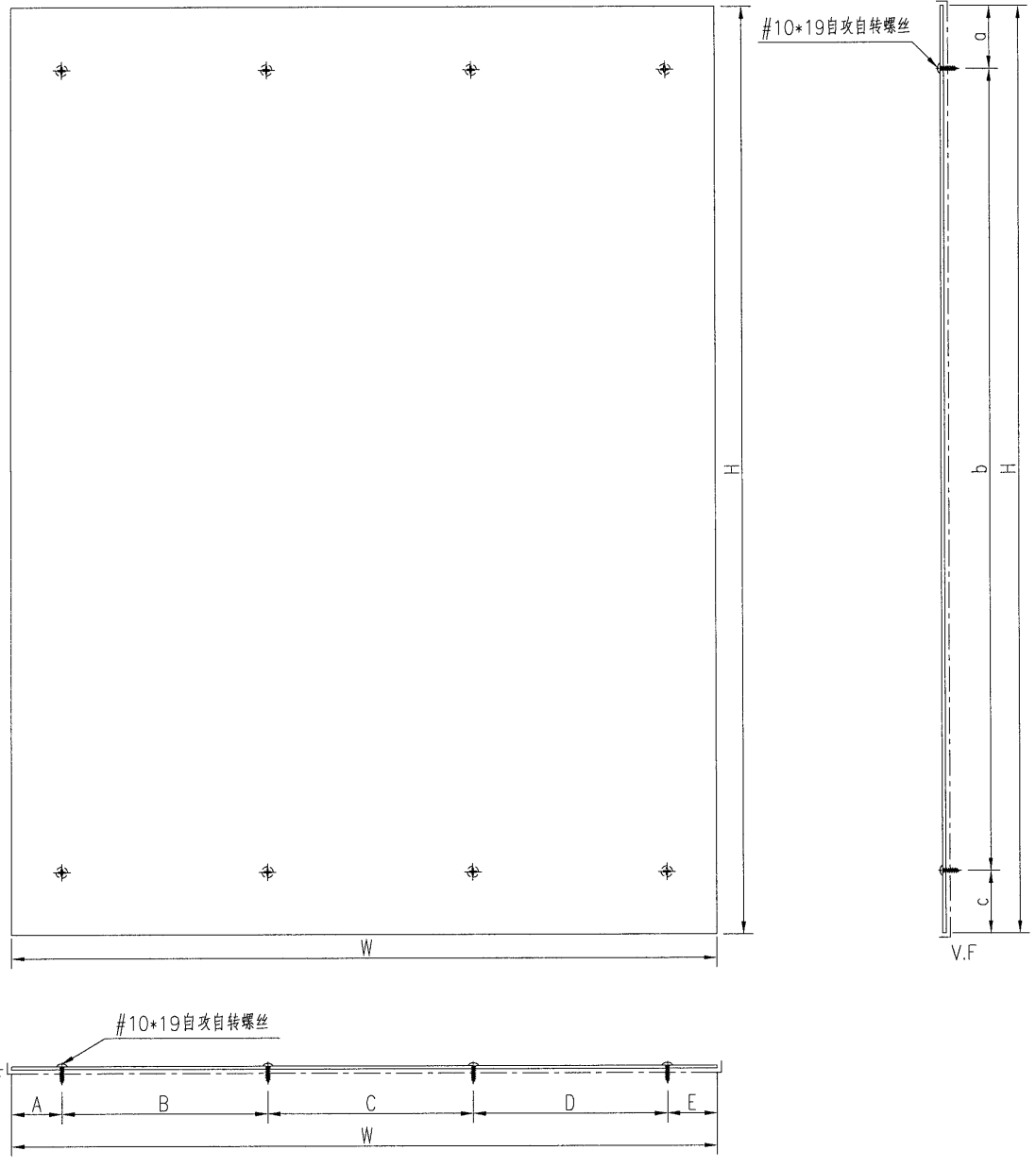
上

工程號	J-835	地盤	天晉平臺
名稱	墊片加工圖		採用
材料	3mm 鋁巴		地盤
顏色	PPG UCT26694SC-3 3 Coats Bronze		工廠

附件

 美特鋁質有限公司 MIDI Aluminium Fabricator Ltd.	類別		物料編號		
	制圖	吳禕瑜	2017.04.27	圖號	835-LG-BB1
修改				數量	
日期				位置	

数据表见：835-LG-BB1-1~3



工程號	J-835	地盤	天晉平臺	附 件
名稱	鋁背板加工圖		探用	
材料	3mm鋁板		地盤	
顏色	PPG UCT26694SC-3 3 Coats Bronze		工廠	



美特鋁質 有限公司
MIDI Aluminium Fabricator Ltd.


類別	物料號	圖號	835-LG-BB1-1
制圖	吳禕瑜	數量	
復核	2017.04.27	位置	
批准			

修改日期

加工圖見：835-LG-BB1

物料編號	寬度 (W)	高度 (H)	A	B	C	D	E	a	b	c	數量
835-LG-BB1	765.5	788	53.5	285	380	0	47	94	300*2	94	1
835-LG-BB2	765.5	788	47	285	380	0	53.5	94	300*2	94	1
835-LG-BB3	670.5	788	53.5	285	285	0	47	94	300*2	94	1
835-LG-BB4	664	788	47	285	285	0	47	94	300*2	94	1
835-LG-BB5	447	788	47	380	294	0	20	94	300*2	94	1
835-LG-BB6	656.5	788	20	294	294	0	48.5	94	300*2	94	1
835-LG-BB7	586	788	48.5	294	190	0	53.5	94	300*2	94	1
835-LG-BB8	485	788	53.5	384	0	0	47.5	94	300*2	94	3
835-LG-BB8a	485	694	53.5	384	0	0	47.5	47	300*2	47	1
835-LG-BB8b	485	1494	53.5	384	0	0	47.5	50	300*4	147	1
835-LG-BB8c	485	220.5	53.5	384	0	0	47.5	94	300*2	94	1
835-LG-BB9	481	788	47.5	380	0	0	53.5	94	300*2	94	2
835-LG-BB9a	481	694	47.5	380	0	0	53.5	47	300*2	47	1
835-LG-BB9b	481	1494	47.5	380	0	0	53.5	147	300*4	147	1
835-LG-BB9c	481	220.5	47.5	380	0	0	53.5	50	120.5	50	1
835-LG-BB10	780.5	788	53.5	291	388	0	48	94	300*2	94	3
835-LG-BB11	785.5	788	48	291	393	0	53.5	94	300*2	94	2
835-LG-BB12	803	788	53.5	300	400	0	49.5	94	300*2	94	2
835-LG-BB13	799	788	49.5	300	400	0	49.5	94	300*2	94	2
835-LG-BB14	613	788	49.5	300	210	0	53.5	94	300*2	94	2
835-LG-BB15	387	788	48	291	0	0	48	94	300*2	94	1
835-LG-BB15a	484	788	48	388	0	0	48	94	300*2	94	1
835-LG-BB16	775	788	48	291	388	0	48	94	300*2	94	2
835-LG-BB17	510.5	788	48	388	0	0	74.5	94	300*2	94	1
835-LG-BB17a	510.5	694	48	388	0	0	74.5	47	300*2	47	1
835-LG-BB17b	510.5	1494	48	388	0	0	74.5	147	300*4	147	1
835-LG-BB17c	510.5	220.5	48	388	0	0	74.5	50	120.5	50	1
835-LG-BB18	447.5	788	47.5	380	0	0	20	94	300*2	94	1
835-LG-BB18a	447.5	694	47.5	380	0	0	20	47	300*2	47	1
835-LG-BB18b	447.5	1494	47.5	380	0	0	20	147	300*4	147	1
835-LG-BB18c	447.5	220.5	47.5	380	0	0	20	50	120.5	50	1
835-LG-BB19	653	788	20	294	291	0	48	94	300*2	94	1
835-LG-BB19a	653	694	20	294	291	0	48	47	300*2	47	1
835-LG-BB19b	653	1494	20	294	291	0	48	147	300*4	147	1
835-LG-BB19c	653	220.5	20	294	291	0	48	50	120.5	50	1
835-LG-BB20	678	788	48	291	291	0	48	94	300*2	94	1
835-LG-BB20a	678	694	48	291	291	0	48	47	300*2	47	1
835-LG-BB20b	678	1494	48	291	291	0	48	147	300*4	147	1
835-LG-BB20c	678	220.5	48	291	291	0	48	50	120.5	50	1
835-LG-BB21	557	788	48	291	198	0	20	94	300*2	94	1
835-LG-BB21a	557	694	48	291	198	0	20	47	300*2	47	1
835-LG-BB21b	557	1494	48	291	198	0	20	147	300*4	147	1
835-LG-BB21c	557	220.5	48	291	198	0	20	50	120.5	50	1

工程號	J-835	地盤	天晉平臺	附 件
名稱	數據表	採用		
材料		地盤		
顏色		工廠		

 美特鋁質有限公司 MIDI Aluminium Fabricator Ltd.	類別	物料號	圖號	835-LG-BB1-2
	制圖	吳禕瑜	2017.04.27	數量
修改	復核		位置	
日期	批准			

加工圖見：835-LG-BB1

物料編號	寬度 (W)	高度 (H)	A	B	C	D	E	a	b	c	數量
835-LG-BB22	1532	209.5	53.5	285*5	0	0	53.5	50	109.5	50	1
835-LG-BB23	1532	819	53.5	285*5	0	0	53.5	109.5	300*2	109.5	1
835-LG-BB24	1783.5	209.5	53.5	285*6	0	0	20	50	109.5	50	1
835-LG-BB25	1783.5	819	53.5	285*6	0	0	20	109.5	300*2	109.5	1
835-LG-BB26	1243.5	209.5	20	294*3	288	0	53.5	50	109.5	50	1
835-LG-BB27	1243.5	819	20	294*3	288	0	53.5	109.5	300*2	109.5	1
835-LG-BB28	967	209.5	53.5	288*2	284	0	53.5	50	109.5	50	2
835-LG-BB29	967	819	53.5	288*2	284	0	53.5	109.5	300*2	109.5	2
835-LG-BB30	1567	209.5	53.5	291*4	296	0	53.5	50	109.5	50	2
835-LG-BB31	1567	819	53.5	291*4	296	0	53.5	109.5	300*2	109.5	2
835-LG-BB32	2217	209.5	53.5	300*6	310	0	53.5	50	109.5	50	2
835-LG-BB33	2217	819	53.5	300*6	310	0	53.5	109.5	300*2	109.5	2
835-LG-BB34	1858	209.5	53.5	291*6	0	0	58.5	50	109.5	50	1
835-LG-BB35	1858	819	53.5	291*6	0	0	58.5	109.5	300*2	109.5	1
835-LG-BB36	1858	209.5	37.5	291*6	0	0	74.5	50	109.5	50	1
835-LG-BB37	1858	819	37.5	291*6	0	0	74.5	109.5	300*2	109.5	1
835-LG-BB38	933.5	209.5	53.5	288*2	284	0	20	50	109.5	50	1
835-LG-BB39	933.5	819	53.5	288*2	284	0	20	109.5	300*2	109.5	1
835-LG-BB40	1890	209.5	20	294	291*4	392	20	50	109.5	50	1
835-LG-BB41	1890	819	20	294	291*4	392	20	109.5	300*2	109.5	1
835-LG-BB42	573	1858.5	53.5	285	190	0	44.5	29.5	300*6	29	1
835-LG-BB43	573	979.5	53.5	285	190	0	44.5	40	300*3	39.5	1
835-LG-BB44	573	39.5	53.5	285	190	0	44.5	19.5	0	20	1
835-LG-BB45	764.5	1858.5	52.5	285	380	0	47	29.5	300*6	29	1
835-LG-BB46	764.5	979.5	52.5	285	380	0	47	40	300*3	39.5	1
835-LG-BB47	764.5	39.5	52.5	285	380	0	47	19.5	0	20	1
835-LG-BB48	851.5	1858.5	47	285*2	190	0	44.5	29.5	300*6	29	1
835-LG-BB49	851.5	979.5	47	285*2	190	0	44.5	40	300*3	39.5	1
835-LG-BB50	851.5	39.5	47	285*2	190	0	44.5	19.5	0	20	1
835-LG-BB56	458	1858.5	46.5	92	274.2	0	45.2	29.5	300*6	29	1
835-LG-BB57	458	1479.5	46.5	92	274.2	0	45.2	140	300*4	139.5	1
835-LG-BB58	458	39.5	46.5	92	274.2	0	45.2	19.5	0	20	1
835-LG-BB59	358	1858.5	45.2	274.2	0	0	38.5	29.5	300*6	29	1
835-LG-BB60	358	1479.5	45.2	274.2	0	0	38.5	140	300*4	139.5	1
835-LG-BB61	358	39.5	45.2	274.2	0	0	38.5	19.5	0	20	1

工程號	J-835	地盤	天晉平臺	附 件
名稱	數據表	採用		
材料		地盤		
顏色		工廠		



美特鋁質 有限公司
MIDI Aluminium Fabricator Ltd.


類別		物料料號	
制圖	吳禕瑜	2017.04.27	圖號 835-LG-BB1-3
復核			數量
批准			位置

修改			
日期			

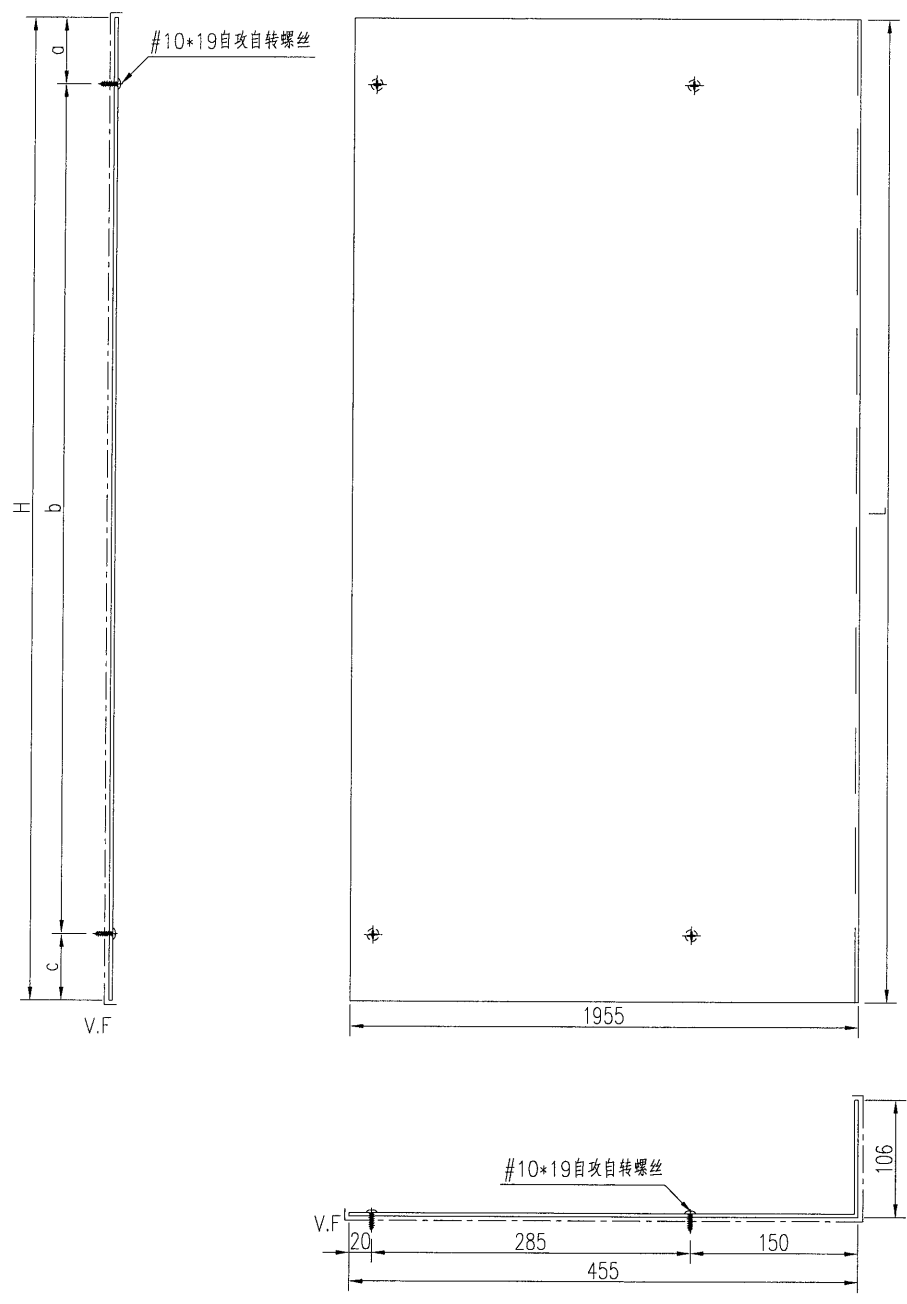
加工圖見：835-LG-BB1

物料編號	寬度 (W)	高度 (H)	A	B	C	D	E	a	b	c	數量
835-LG-BB62	456	1858.5	20	388	0	0	48	29.5	300*6	29	1
835-LG-BB63	456	1479.5	20	388	0	0	48	140	300*4	139.5	1
835-LG-BB64	456	39.5	20	388	0	0	48	19.5	0	20	1
835-LG-BB65	416	1858.5	48	348	0	0	20	29.5	300*6	29	1
835-LG-BB66	416	1479.5	48	348	0	0	20	140	300*4	139.5	1
835-LG-BB67	416	39.5	48	348	0	0	20	19.5	0	20	1
835-LG-BB71	2639.5	195	65	291*8	194	0	53	50	95	50	1
835-LG-BB76	563	1858.5	44	283.2	188.8	0	46.8	29.5	300*6	29	1
835-LG-BB77	563	1479.5	44	283.2	188.8	0	46.8	140	300*4	139.5	1
835-LG-BB78	563	39.5	44	283.2	188.8	0	46.8	19.5	0	20	1
835-LG-BB79	590.5	1858.5	46.6	294.4	200	0	49.5	29.5	300*6	29	1
835-LG-BB80	590.5	1479.5	46.6	294.4	200	0	49.5	140	300*4	139.5	1
835-LG-BB81	590.5	39.5	46.6	294.4	200	0	49.5	19.5	0	20	1
835-LG-BB82	483	1858.5	49.5	400	0	0	33.5	29.5	300*6	29	1
835-LG-BB83	483	1479.5	49.5	400	0	0	33.5	140	300*4	139.5	1
835-LG-BB84	483	39.5	49.5	400	0	0	33.5	19.5	0	20	1
835-LG-BB85	355	1165.5	20	300	0	0	35	133	300*3	132.5	1
835-LG-BB86	355	612	20	300	0	0	35	156	300	156	1
835-LG-BB87	355	1479.5	20	300	0	0	35	140	300*4	139.5	1
835-LG-BB88	355	39.5	20	300	0	0	35	19.5	0	20	1
835-LG-BB89	1223	1165.5	65	210	320.1*2	288	20	133	300*3	132.5	1
835-LG-BB90	1223	83	65	210	320.1*2	288	20	20	43	20	1
835-LG-BB91	571	1165.5	54.5	308.5	284	0	20	133	300*3	132.5	1
835-LG-BB92	571	612	54.5	308.5	284	0	20	156	300	156	1
835-LG-BB93	571	1479.5	54.5	308.5	284	0	20	140	300*4	139.5	1
835-LG-BB94	571	39.5	54.5	308.5	284	0	20	19.5	0	20	1
835-LG-BB95	653	1858.5	20	294	291	0	48	29.5	300*6	29	1
835-LG-BB96	653	1479.5	20	294	291	0	48	140	300*4	139.5	1
835-LG-BB97	653	39.5	20	294	291	0	48	19.5	0	20	1
835-LG-BB98	678	1858.5	48	291*3	0	0	48	29.5	300*6	29	1
835-LG-BB99	678	1479.5	48	291*3	0	0	48	140	300*4	139.5	1
835-LG-BB100	678	39.5	48	291*3	0	0	48	19.5	0	20	1
835-LG-BB101	557	1858.5	48	291	198	0	20	29.5	300*6	29	1
835-LG-BB102	557	1479.5	48	291	198	0	20	140	300*4	139.5	1
835-LG-BB103	557	39.5	48	291	198	0	20	19.5	0	20	1


工程號	J-835	地盤	天晉平臺	附 件
名稱	數據表		採用	
材料			地盤	
顏色			工廠	

 美特鋁質有限公司 MIDI Aluminium Fabricator Ltd.	類別	物料號			
	制圖	吳禕瑜	2017.04.27	圖號	835-LG-BB51
修改		復核		數量	
日期		批准		位置	

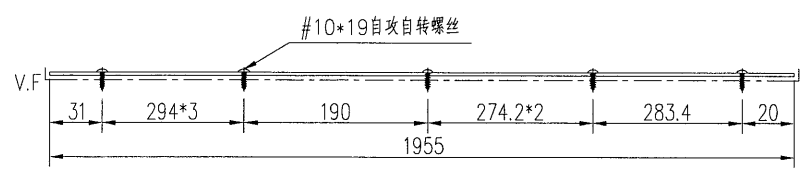
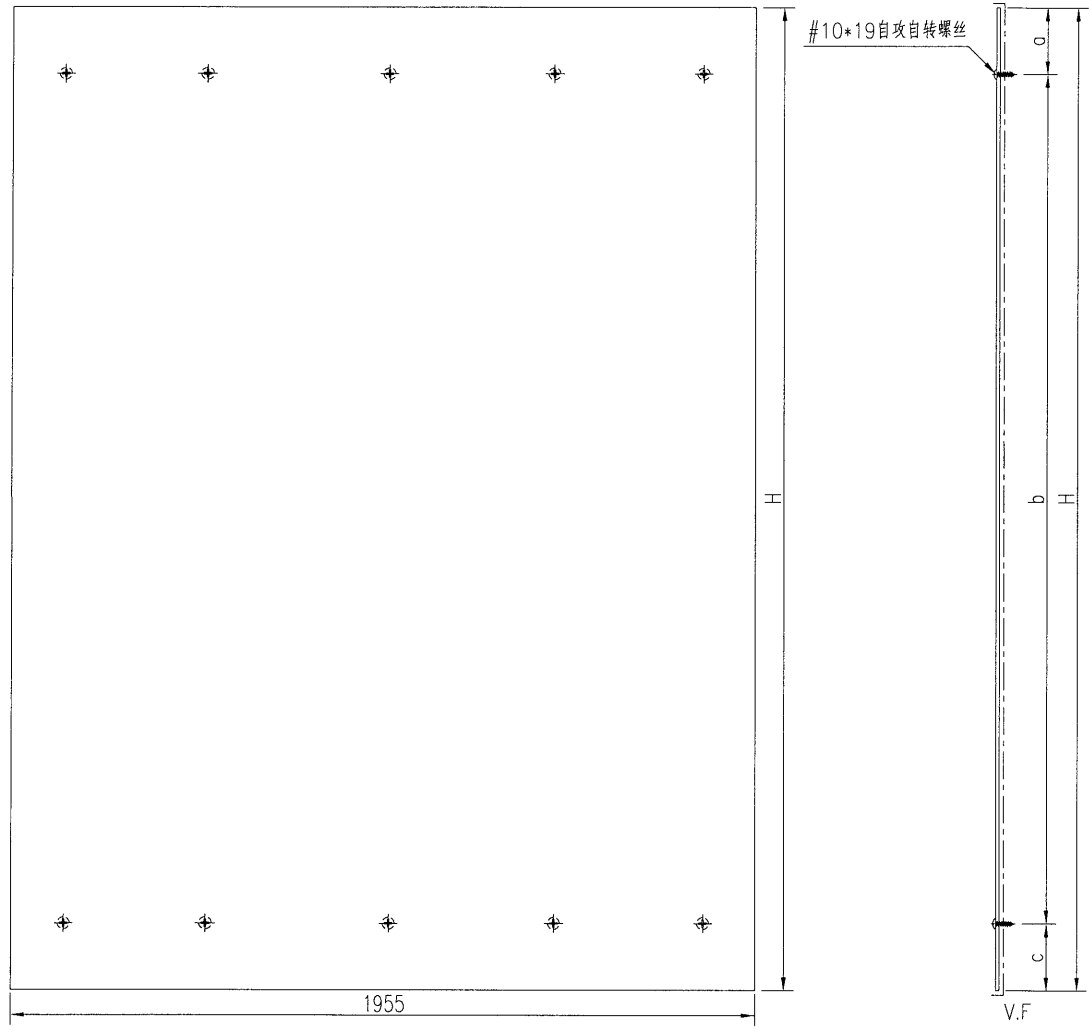
物料編號	高度 (H)	a	b	c	數量
835-LG-BB51	1858.5	29.5	300*6	29	1
835-LG-BB52	1479.5	140	300*4	139.5	1
835-LG-BB53	39.5	19.5	0	20	1



工程號	J-835	地盤	天晉平臺	附件
名稱	鋁背板加工圖		採用	
材料	3mm鋁板		地盤	
顏色	PPG UCT26694SC-3 3 Coats Bronze		工廠	

 美特鋁質 有限公司 MIDI Aluminium Fabricator Ltd.	類別		物料號		
	制圖	吳禕瑜	2017.04.27	圖號	835-LG-BB54
修改				數量	
日期				位置	
復核					
批准					

物料編號	高度 (H)	a	b	c	數量
835-LG-BB54	665	32.5	300*2	32.5	1
835-LG-BB55	83.5	20	43.5	20	1

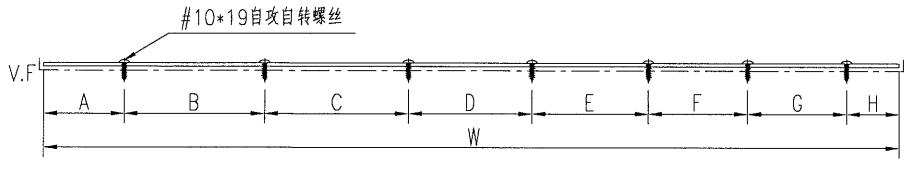
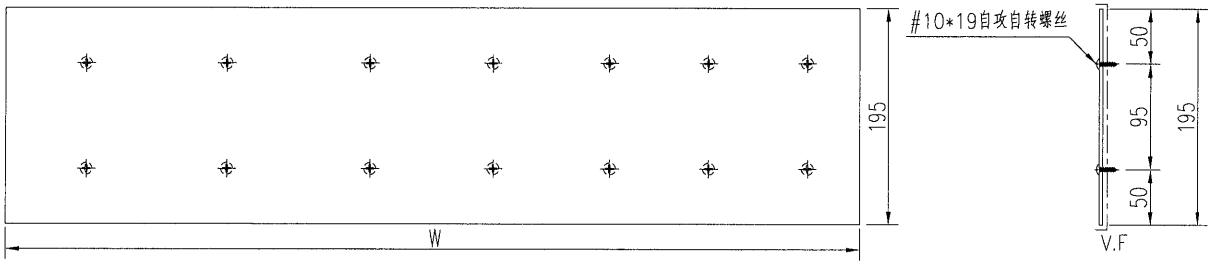


工程號	J-835	地盤	天晉平臺	附件
名稱	鋁背板加工圖		採用	
材料	3mm鋁板		地盤	
顏色	PPG UCT26694SC-3 3 Coats Bronze		工廠	


美特鋁質 有限公司
 MIDI Aluminium Fabricator Ltd.

類別		物料號	
制圖	吳禕瑜	2017.04.27	圖號 835-LG-BB68
修改		復核	數量
日期		批准	位置

物料編號	寬度 (W)	A	B	C	D	E	F	G	H	a	b	c	數量
835-LG-BB68	2624.5	68	291*6	296	274.2	182.8	0	0	57.5	50	95	50	1
835-LG-BB69	2659	33	283.4	288*2	274.9	274.3	282.9	300*3	34.5	50	95	50	1
835-LG-BB70	2619	64.5	300*3	292.9	274.2	279.9	291*2	194	31.5	50	95	50	1



工程號	J-835	地盤	天晉平臺	附 件
名稱	鋁背板加工圖		採用	
材料	3mm鋁板		地盤	
顏色	PPG UCT26694SC-3 3 Coats Bronze		工廠	