



工程指示 / 要求簡箋(E.I.)

工程指示編號：EI 7315

修改版次：

工程編號：J835

工程名稱：TKO 66D 平台

工程項目：幕牆 - 石窗組 採用玻璃 BM 供訂購

收件人：羅小姐

發件人：Eddie

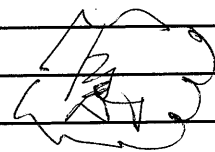
日期：2017.4.20

要求提供 /  確認 事項：

- |  |                                     |                               |
|--|-------------------------------------|-------------------------------|
| <input type="checkbox"/> 初步鋁料 B.M.           | <input type="checkbox"/> 加工拆圖，然後生產  | <input type="checkbox"/> 尺寸表  |
| <input type="checkbox"/> 正式鋁料 B.M.           | <input type="checkbox"/> 技術上資料 / 指示 | <input type="checkbox"/> 報價   |
| <input type="checkbox"/> 配件 B.M.             | <input type="checkbox"/> 樣辦或貨品說明書   | <input type="checkbox"/> 分判合約 |
| <input checked="" type="checkbox"/> 其他：_____ |                                     |                               |

內容：

請按附錄玻璃 BM 及加鋼網 402. 玻璃 BM



請在 2017.5.4 前完成上列要求。

附有關圖紙 / 文件：

1+ 62

以上項目為：

- 原合約工程包       原合約工程加 / 減賬       新工程報價

原因：-

分發東莞各部門：

- ( ) 生產技術總監  連附件    ( ) 技術部  連附件    ( ) 生產部  連附件    ( ) 機械設計部  連附件  
 ( ) 採購部  連附件    ( ) 生產統籌部  連附件  
 ( ) 質檢部  連附件    ( ) 會計部  連附件    ( ) 報關組  連附件    ( ) 其他 \_\_\_\_\_  連附件

分發香港各部門：

- ( ) 行政部  連附件    ( ) 會計部  連附件    ( ) 統籌部  連附件    ( ) 工程部地盤科文  連附件 羅  
 ( ) 採購部  連附件    ( ) QS 部  連附件    ( ) 維修部  連附件    ( ) 其他 \_\_\_\_\_  連附件

傳遞編號：

HK 1201/10 (FTP)

發件人簽署：

項目經理簽署：



工程號: J-835

計算: 曾建平

日期: 20/4/2017

送呈: 施哥

地盤名稱: 將軍澳66D平台

核對:

日期:

副本:

廠用玻璃B.M.表

項目類別: CURTAIN WALL 大貨玻璃BM表

批准:

日期:

A/C Code:

BM編號: 修改版次:


總計玻璃面積 (平方米): 112.031

此BM依據2017-03-16施工圖資料計算

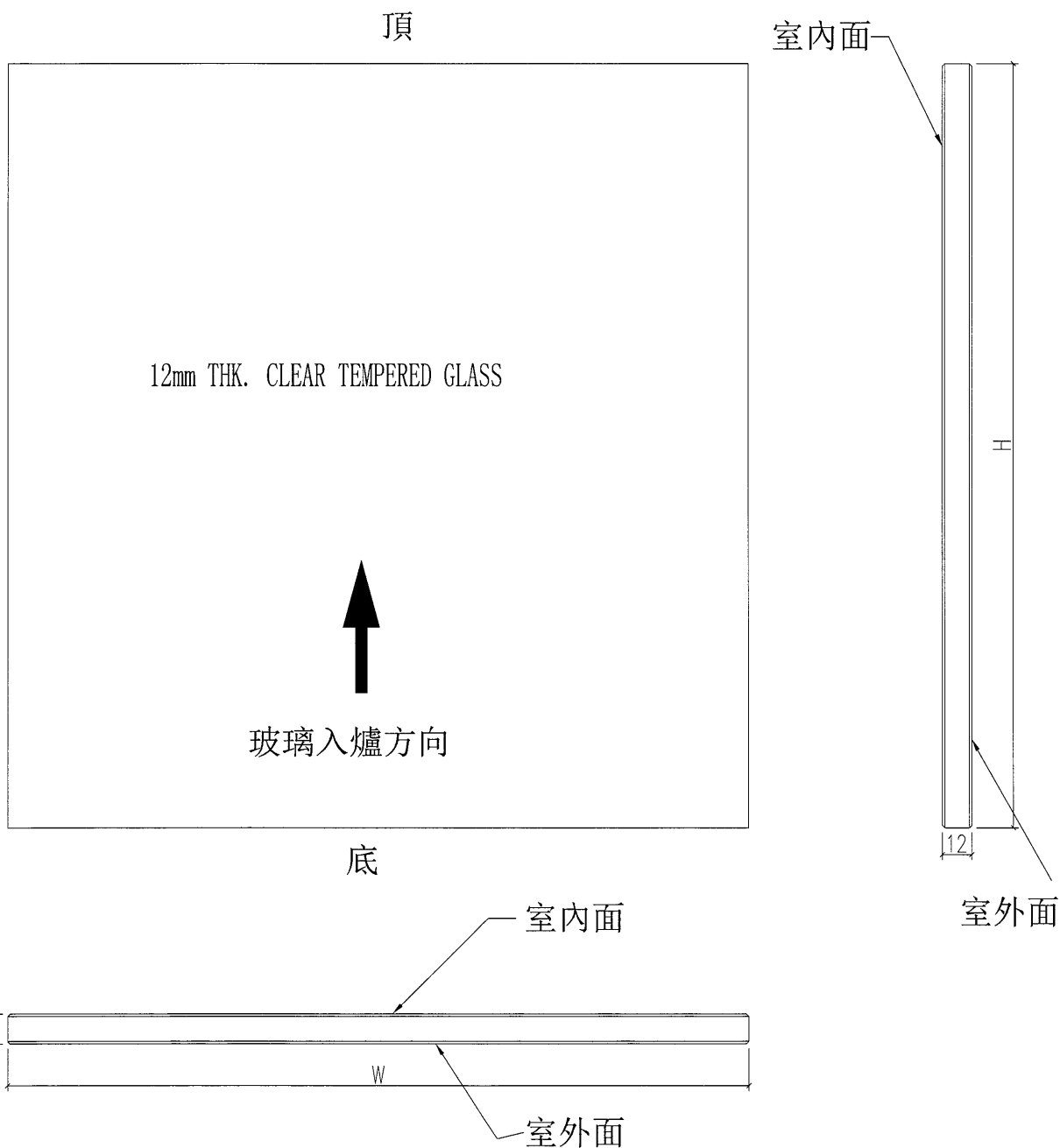
序號	修改內容	玻璃圖號	顏色與類型	厚度 (mm)	玻璃尺寸		數量 (塊)	總面積 (平方米)	備注
					寬度W (mm)	高度H (mm)			
1		J835-GJ.224	XINYI 12mm THK. Clear Tempered Glass 三鑫玻璃編號:D16060699	12	1443	4183	1	6.04	梗玻 (詳見加工圖J835-GG01)
2		J835-GJ.224a			1444	1383	4	7.99	梗玻 (詳見加工圖J835-GG01)
3		J835-GJ.224b			1326	1533	1	6.78	梗玻 (詳見加工圖J835-GG03)
4		J835-GJ.225			1444	4183	3	18.12	梗玻 (詳見加工圖J835-GG01)
5		J835-GJ.225a			382	2773	4	4.24	梗玻 (詳見加工圖J835-GG01)
6		J835-GJ.226			668	4183	1	2.79	梗玻 (詳見加工圖J835-GG01)
7		J835-GJ.227			586.5	1213	1	6.78	梗玻 (詳見加工圖J835-GG02)
8		J835-GJ.228			1548.5	4048	4	25.07	梗玻 (詳見加工圖J835-GG01)
9		J835-GJ.229			1011	4048	1	4.09	梗玻 (詳見加工圖J835-GG01)
10		J835-GJ.230			1363	1498	1	2.04	梗玻 (詳見加工圖J835-GG01)
11		J835-GJ.231			1363	4048	2	11.03	梗玻 (詳見加工圖J835-GG01)
12		J835-GJ.232			668	2123	1	1.42	梗玻 (詳見加工圖J835-GG01)
13		J835-GJ.233			1473	1213	1	1.79	梗玻 (詳見加工圖J835-GG01)
14		J835-GJ.234			1037	1213	1	1.26	梗玻 (詳見加工圖J835-GG01)
15		J835-GJ.235			1219	1213	1	1.48	梗玻 (詳見加工圖J835-GG01)
16		J835-GJ.236			1222	1213	1	1.48	梗玻 (詳見加工圖J835-GG01)
17		J835-GJ.237			1218	1213	1	1.48	梗玻 (詳見加工圖J835-GG01)
18		J835-GJ.238			1347	1213	4	6.54	梗玻 (詳見加工圖J835-GG01)
19		J835-GJ.239			1331	1213	1	1.61	梗玻 (詳見加工圖J835-GG01)
20					總計:		34	112.03	

- 1).本表中所有玻璃對角線尺寸偏差要求不超過正負2mm。
- 2).本表中所有玻璃要求粗磨邊處理並倒棱角。
- 3).本表中不同種類玻璃參照玻璃加工圖加工。
- 4).本表中所有強化玻璃均需HEAT SOAK TEST。
- 5).本表中所有強化玻璃之人爐方向均以寬度方向進入。
- 6).本表中所有玻璃成品均需注明室內外面及其玻璃編號，以便識別。


### 加工注意事項:

 <b>美特鋁質</b> 有限公司 MIDI Aluminium Fabricator Ltd.				類別		物料號		
修改				制圖	曾建平	2017.04.19	圖號	J835-GG01
日期				復核	王禮秋		數量	見下表
				批准			位置	

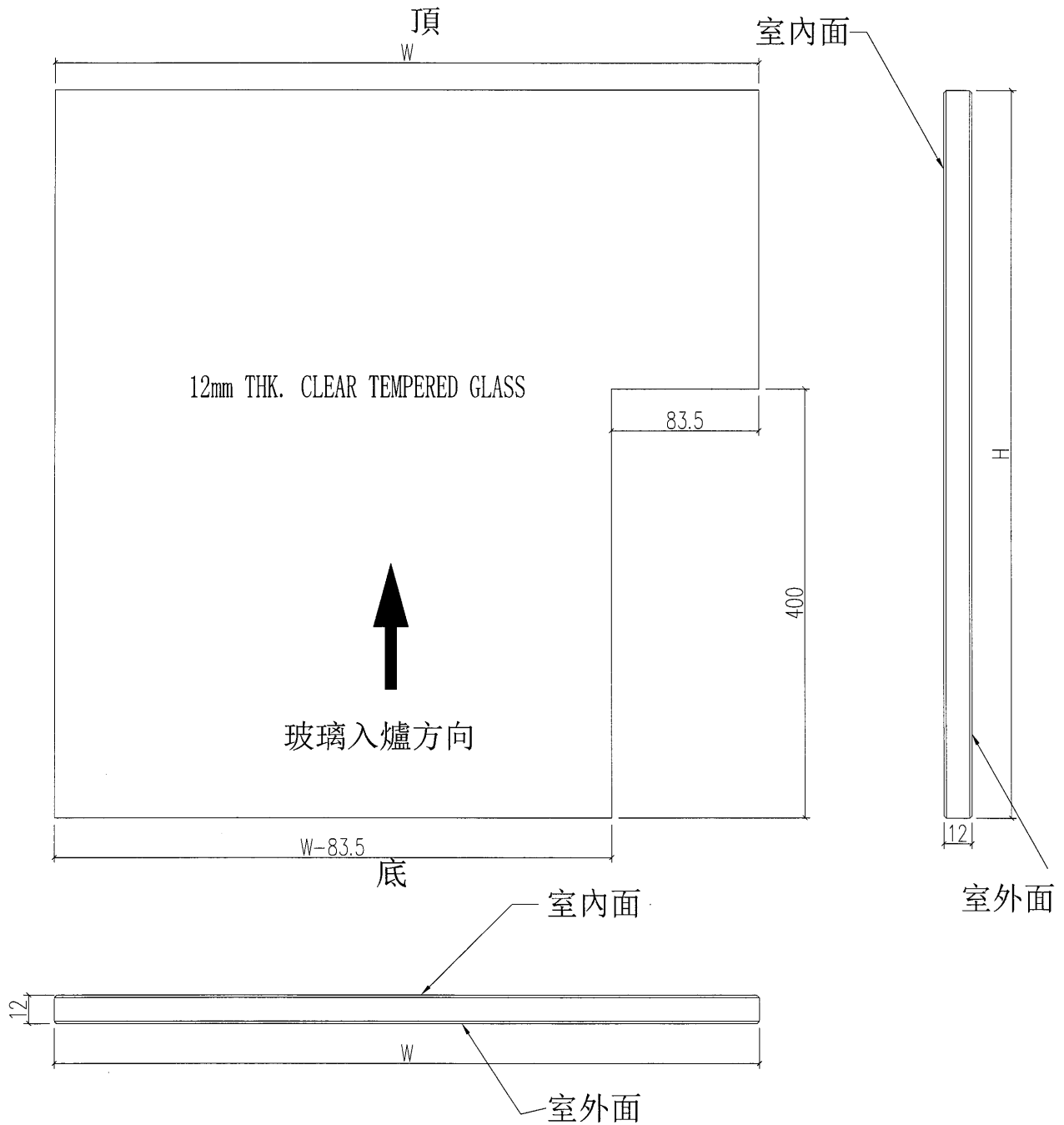
玻璃圖號	玻璃尺寸		數量 (塊)	玻璃圖號	玻璃尺寸		數量 (塊)
	寬度W (mm)	高度H (mm)			寬度W (mm)	高度H (mm)	
J835-GL224	1443	4183	1	J835-GL232	668	2123	1
J835-GL224a	1444	1383	4	J835-GL233	1473	1213	1
J835-GL225	1444	4183	3	J835-GL234	1037	1213	1
J835-GL225a	382	2773	4	J835-GL235	1219	1213	1
J835-GL226	668	4183	1	J835-GL236	1222	1213	1
J835-GL228	1548.5	4048	4	J835-GL237	1218	1213	1
J835-GL229	1011	4048	1	J835-GL238	1347	1213	4
J835-GL230	1363	1498	1	J835-GL239	1331	1213	1
J835-GL231	1363	4048	2				




工程號	J-835	地盤	將軍澳天晉平臺	附 件
名稱	玻璃加工圖	採用		
材料	12mm THK. CLEAR TEMPERED GLASS	地盤		
顏色	--	工廠		

 <b>美特鋁質</b> 有限公司 MIDI Aluminium Fabricator Ltd.				類別		物料號		
修改				制圖	曾建平	2017.04.19	圖號	J835-GG02
日期				復核	王禮秋		數量	見下表
				批准			位置	

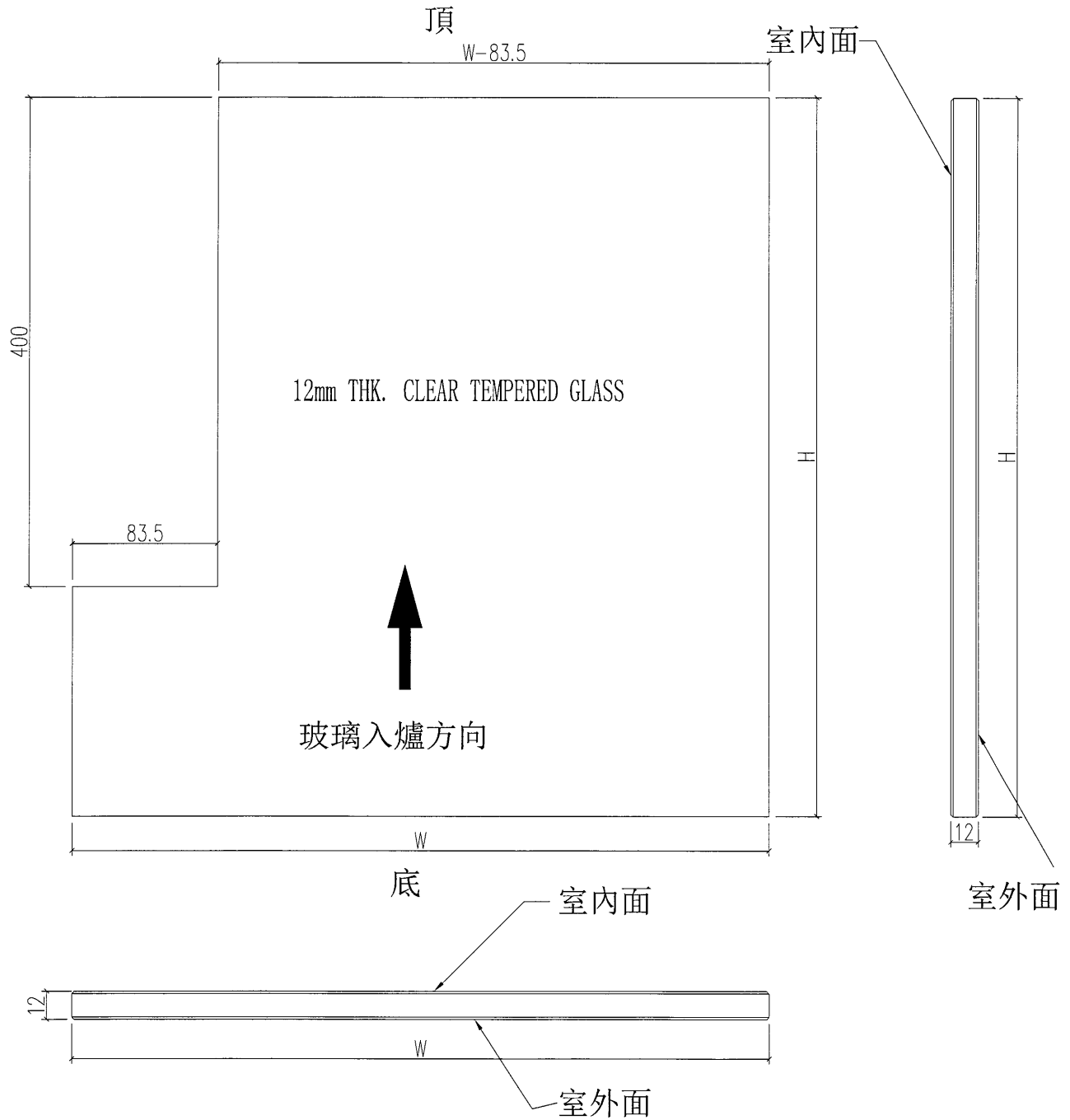
玻璃圖號	玻璃尺寸		數量 (塊)
	寬度W (mm)	高度H (mm)	
J835-GL227	586.5	1213	1



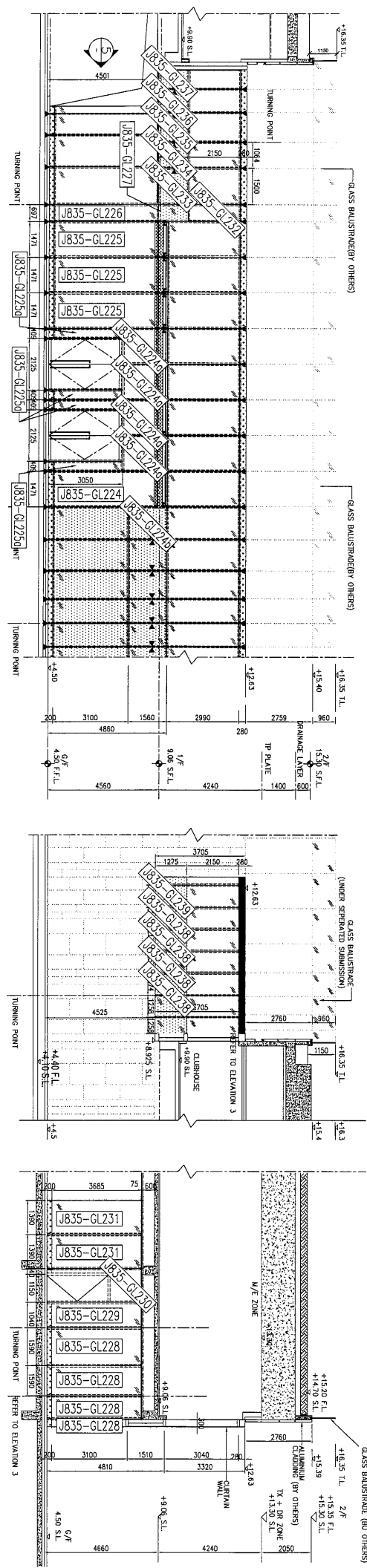
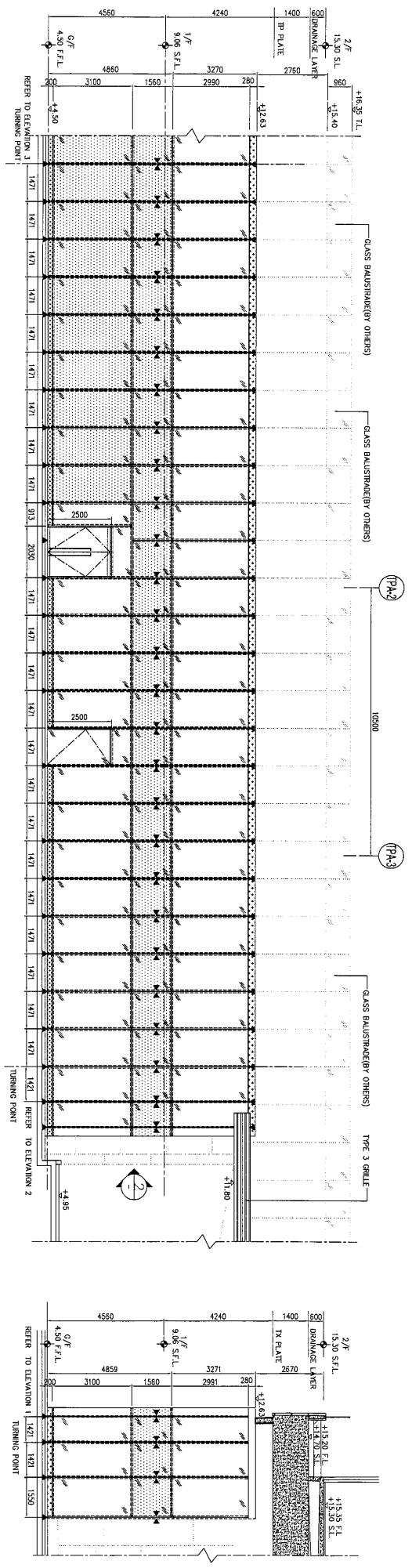
工程號	J-835	地盤	將軍澳天晉平臺	附 件
名稱	玻璃加工圖		採用	
材料	12mm THK. CLEAR TEMPERED GLASS		地盤	
顏色	--		工廠	

 <b>美特鋁質</b> 有限公司 MIDI Aluminium Fabricator Ltd.	類別		物料號		
	制圖	曾建平	2017.04.19	圖號	J835-GG03
修改				數量	見下表
日期				位置	
復核	王禮秋				
批准					

玻璃圖號	玻璃尺寸		數量 (塊)
	寬度W (mm)	高度H (mm)	
J835-GL224b	1326	1533	1



工程號	J-835	地盤	將軍澳天晉平臺	附 件
名稱	玻璃加工圖		採用	
材料	12mm THK. CLEAR TEMPERED GLASS		地盤	
顏色	--		工廠	



3 PARTIAL ELEVATION  
4 PARTIAL ELEVATION  
5 PARTIAL ELEVATION

工程號 : J835	窗號 : -	數量 : -	繪圖 : 曾建平	日期 : 2017.04.20	批准 :	名稱 : 玻璃位置圖	圖号 : J835-LK221
地點 : 將軍澳60平台	顏色 :	位置 :	校核 :	日期 :	採用 : 地盤 <input type="checkbox"/> 工廠 <input checked="" type="checkbox"/>	版次 :	版次 : B