



工程指示 / 要求簡箋(E.I.)

工程指示編號：EI 7204

修改版次：

工程編號：J835

工程名稱：將軍澳 66D 平台

工程項目：鋁飾板 - 確認鋁飾件加工圖紙(舊牌更變化轉)

收件人：中銘

發件人：Eddie

日期：2017.4.5

要求提供 /  確認 事項：

- |  |                                     |                               |
|--|-------------------------------------|-------------------------------|
| <input type="checkbox"/> 初步鋁料 B.M.           | <input type="checkbox"/> 加工拆圖，然後生產  | <input type="checkbox"/> 尺寸表  |
| <input type="checkbox"/> 正式鋁料 B.M.           | <input type="checkbox"/> 技術上資料 / 指示 | <input type="checkbox"/> 報價   |
| <input type="checkbox"/> 配件 B.M.             | <input type="checkbox"/> 樣辦或貨品說明書   | <input type="checkbox"/> 分判合約 |
| <input checked="" type="checkbox"/> 其他：_____ |                                     |                               |

內容：

請接附頁加工圖紙加工須接封紙

與 822050A

請在 2017.4.19 前完成上列要求。

附有關圖紙 / 文件：

1+ 13 頁

以上項目為：

- 原合約工程包       原合約工程加 / 減賬       新工程報價

原因：-

分發東莞各部門：

- ( ) 生產技術總監  連附件    ( ) 技術部  連附件    ( ) 生產部  連附件    ( ) 機械設計部  連附件  
 ( ) 採購部  連附件    ( ) 生產統籌部  連附件  
 ( ) 質檢部  連附件    ( ) 會計部  連附件    ( ) 報關組  連附件    ( ) 其他 \_\_\_\_\_  連附件

分發香港各部門：

- ( ) 行政部  連附件    ( ) 會計部  連附件    ( ) 統籌部  連附件    ( ) 工程部地盤科文  連附件 炳等. 有等  
 ( ) 採購部  連附件    ( ) QS 部  連附件    ( ) 維修部  連附件    ( ) 其他 \_\_\_\_\_  連附件

傳遞編號：

HK 1028/17 (FTP)

發件人簽署：

項目經理簽署：



美特鋁質 有限公司  
MTDI Aluminium Fabricator Ltd.

工程號: J-835

計算: 吳樟瑜

日期: 31/3/2017

送呈: 施哥

地盤名稱: 天晉平臺

日期: 31/3/2017

副本:

地盤用鋁板B.M.表

項目類別: 鋁板項目

批准:

日期:

BM編號:

修改版次:

A/C Code:

總面積:

10.164

總重量:

82.63

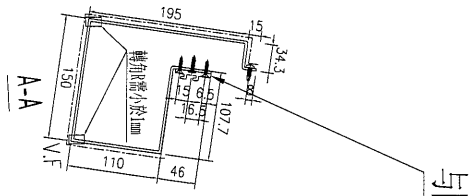
此BM依據大圖計算

序號	修改內容	鋁板圖號	鋁板名稱	顏色	實用	後備	總數	總重量	平方米		平方米		備註	
									單件展開面積	總展開面積	單件V.F.	總V.F.		
1		J835-WLB-04	3mm厚鋁板	UCT34440SC-3 3Coats(銀色)	1	0	1	9.329	1.147	1.147	0.879	0.879		
2		J835-WLB-04a	3mm厚鋁板	UCT34440SC-3 3Coats(銀色)	1	0	1	9.329	1.147	1.147	0.879	0.879		
3		J835-WLB-04b	3mm厚鋁板	UCT34440SC-3 3Coats(銀色)	1	0	1	8.511	1.047	1.047	0.802	0.802		
4		J835-WLB-04c	3mm厚鋁板	UCT34440SC-3 3Coats(銀色)	1	0	1	8.511	1.047	1.047	0.802	0.802		
5		J835-WLB-05	3mm厚鋁板	UCT34440SC-3 3Coats(銀色)	1	0	1	11.714	1.441	1.441	1.104	1.104		
6		J835-WLB-05a	3mm厚鋁板	UCT34440SC-3 3Coats(銀色)	1	0	1	10.895	1.340	1.340	1.027	1.027		
7		J835-WLB-06	3mm厚鋁板	UCT34440SC-3 3Coats(銀色)	1	0	1	12.581	1.547	1.547	1.186	1.186		
8		J835-WLB-06a	3mm厚鋁板	UCT34440SC-3 3Coats(銀色)	1	0	1	11.763	1.447	1.447	1.109	1.109		
11	總計:							8	82.632	10.164	10.164	7.790	7.790	

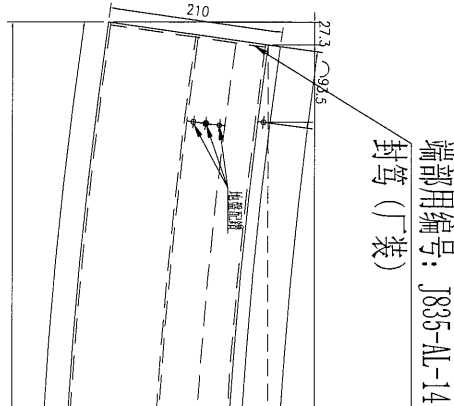



**美特鋁質 有限公司**  
**MIDI Aluminium Fabricator Ltd.**

工程號	J-835	地盤	天晉平臺
-----	-------	----	------



与图号: J835-HXC-29a



R6200

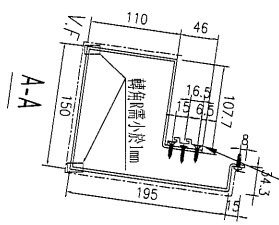
数量	备注
1	

名稱	鋁折件拆圖	制圖	吴沛瑜	2017.03.31	修改		
材料	3mm 鋁板	復核			日期		
顏色	PPG UCT34440SC-3 3Coats Silver	批准			圖號	J835-WLB-x04	

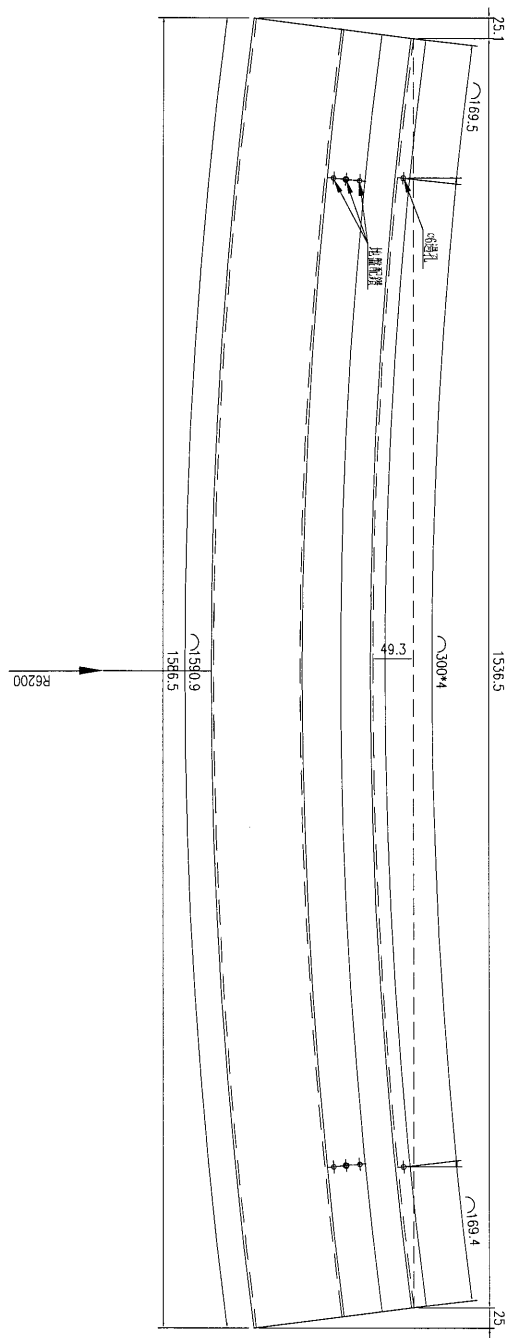




 美特鋁質 有限公司 MIDI Aluminium Fabricator Ltd.			
工程號	J-835	地盤	天晉平臺



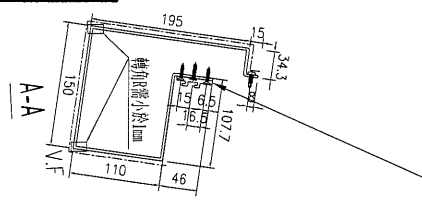
与图号: J835-HKC-29



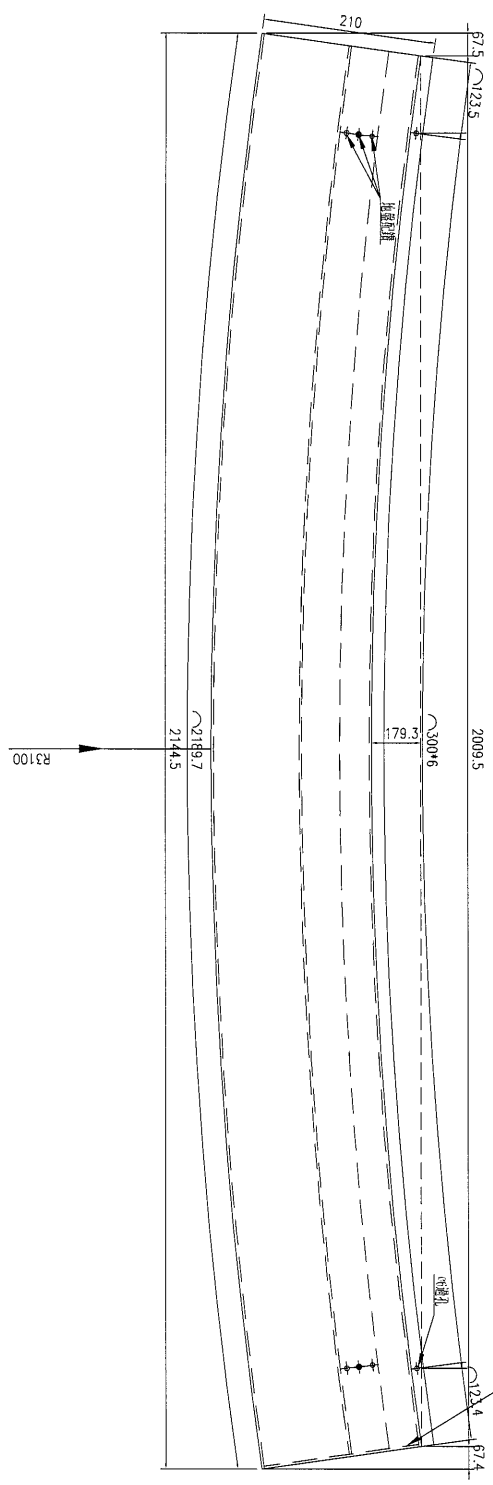
数量	备注
1	

名稱	鋁折件拆圖	制圖	吳祚瑜	2017.03.31	修改		
材料	3mm 鋁板	復核			日期		
顏色	PPG UCT34440SC-3 3Coats Silver	批准			圖號	J835-WLB-x04c	

 美特鋁質 有限公司 MIDI Aluminium Fabricator Ltd.			
工程號	J-835	地盤	天晉平臺



与图号: J835-HXC-30a



端部用编号: J835-AL-14  
封筭 (丁装)

数量	备注
1	

名稱	鋁折件拆圖	制圖	吳禕瑜	2017.03.31	修改		
材料	3mm 鋁板	復核			日期		
顏色	PPG UCT34440SC-3 3Coats Silver	批准			圖號	J835-WLB-x05	

EG-DWG3



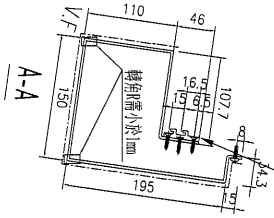
美特鋁質 有限公司  
MIDI Aluminium Fabricator Ltd.

工程號

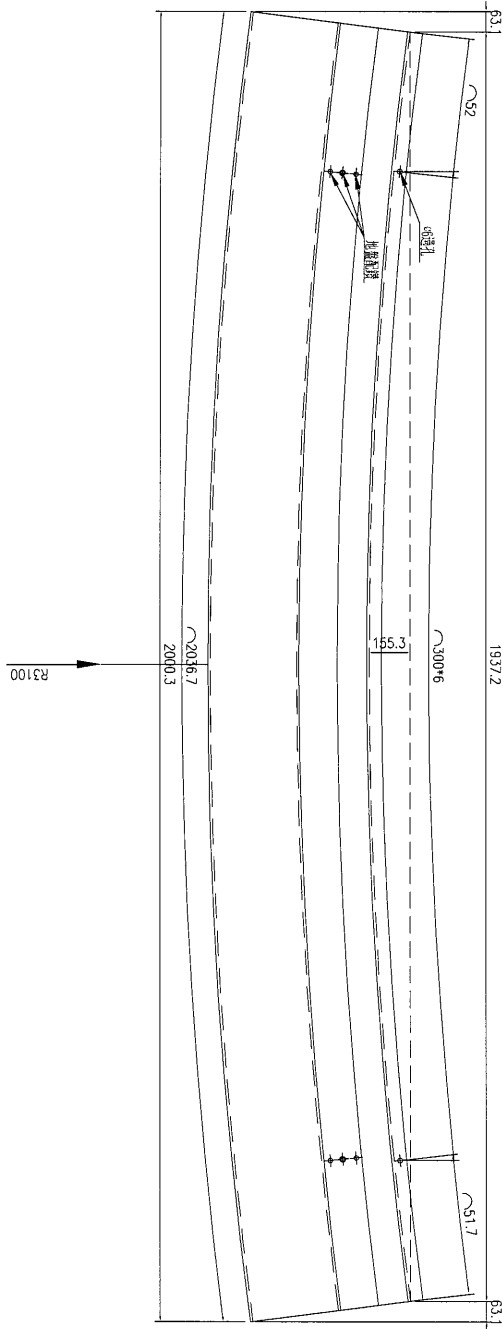
J-835

地盤

天晉平臺

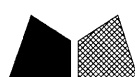


与图号: J835-HXC-30



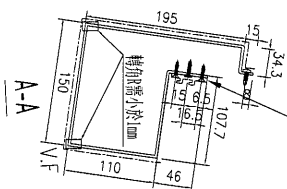
数量	备注
1	

名稱	鋁折件拆圖	制圖	吳沛瑜	2017.03.31	修改			
材料	3mm 鋁板	復核			日期			
顏色	PPG UCT34440SC-3 3Coats Silver	批准			圖號	J835-WLB-x05a		

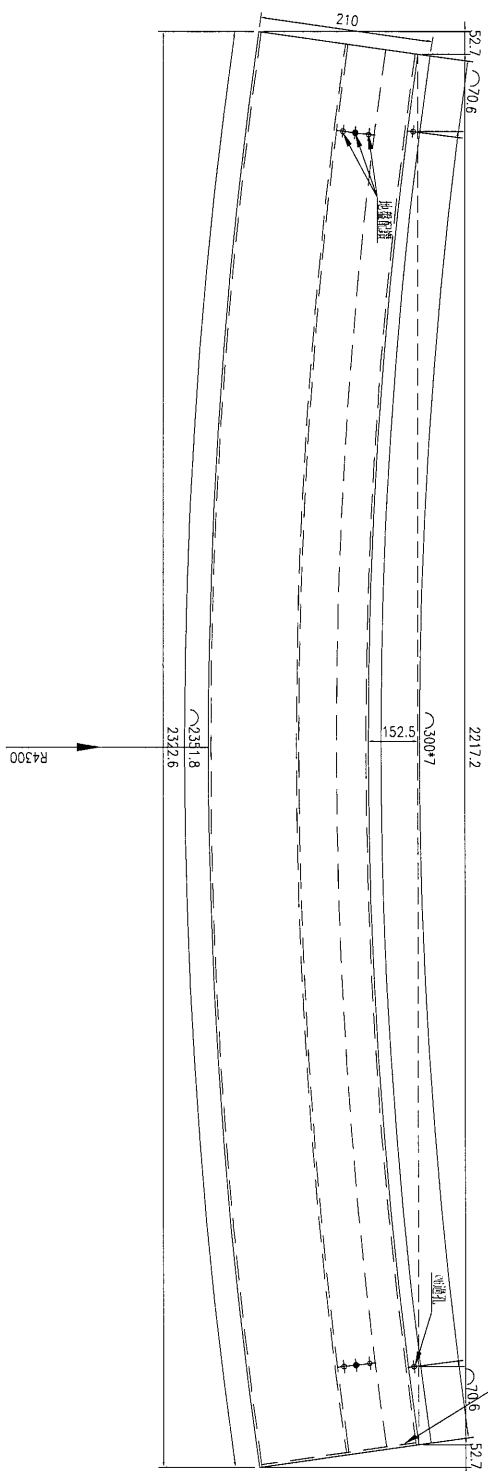


美特鋁質 有限公司  
MIDI Aluminium Fabricator Ltd.

工程號	J-835	地盤	天晉平臺
-----	-------	----	------



与图号: J835-HMC-31a



端部用编号: J835-AL-14  
封筴 (厂装)

数量	备注
1	

名稱	鋁折件拆圖	制圖	吳祿瑜	2017.03.31	修改		
材料	3mm 鋁板	復核			日期		
顏色	PPG UCT34440SC-3 3Coats Silver	批准			圖號	J835-WLB-x06	

17

EG-DWG3



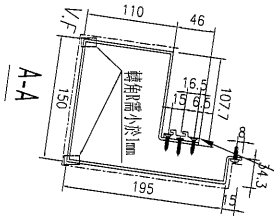
美特鋁質 有限公司  
MIDI Aluminium Fabricator Ltd.

工程號

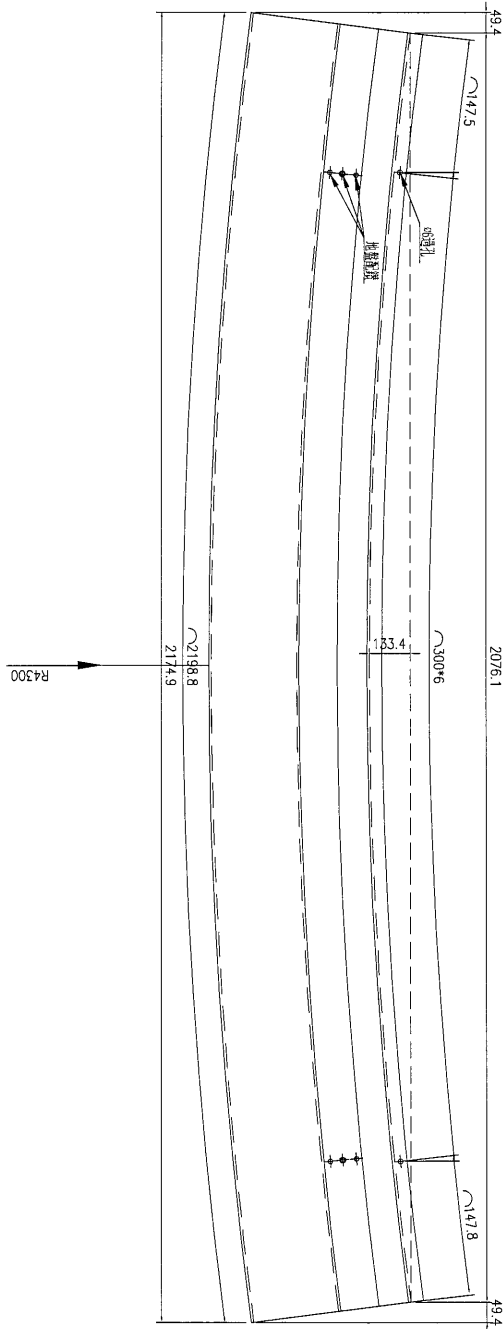
J-835

地盤

天晉平臺



与图号: J835-HXC-31



数量	备注
1	

名稱	鋁折件拆圖	制圖	吳沛瑜	2017.03.31	修改			
材料	3mm 鋁板	復核			日期			
顏色	PPG UCT34440SC-3 3Coats Silver	批准			圖號	J835-WLB-x06a		





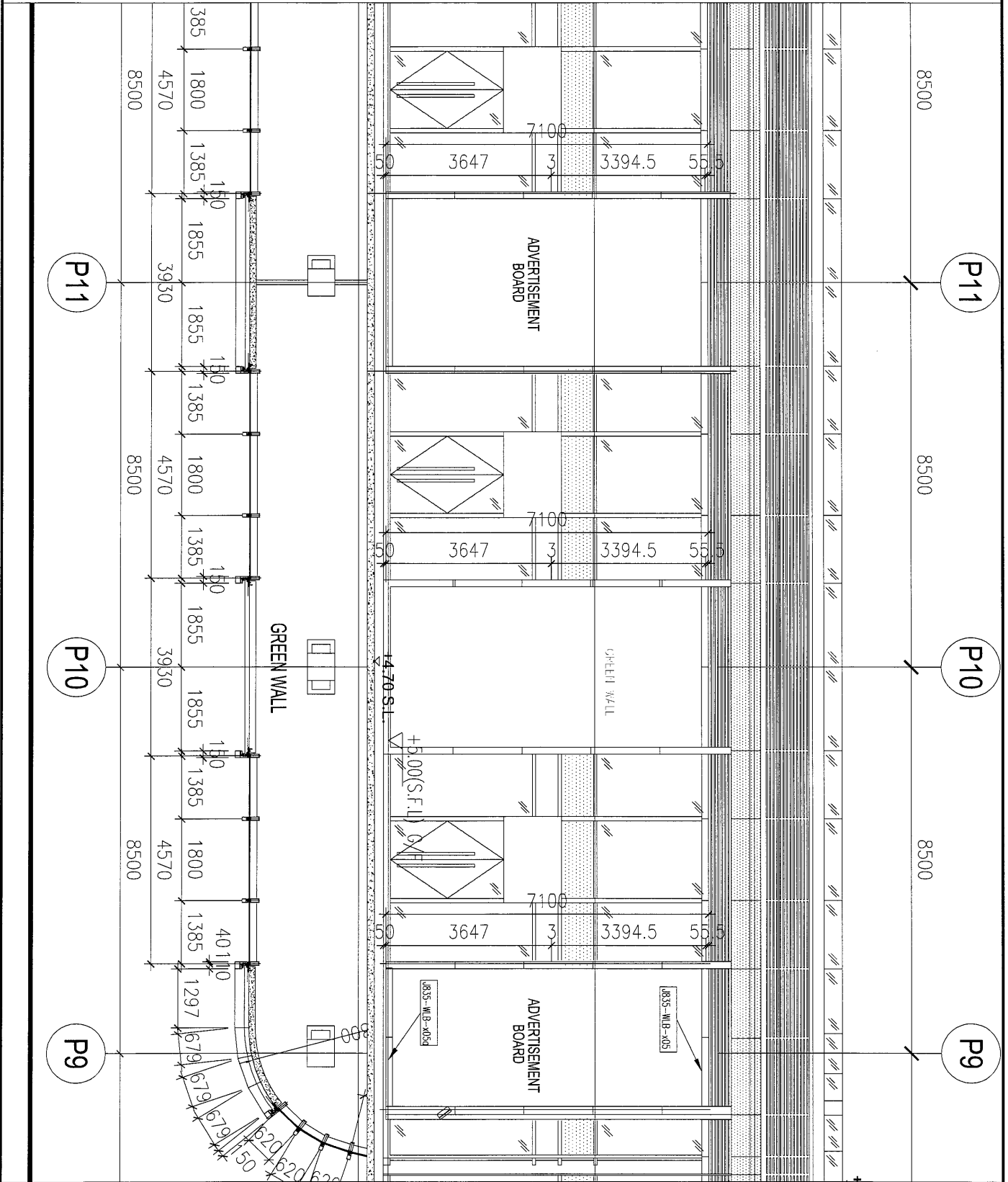
美特鋁質 有限公司  
MIDI Aluminium Fabricator Ltd.

工程號

J-835

地盤

天晉平臺



名稱	TYPE1 彎弧鋁板安裝位置圖	制圖	吳沛瑜	2017.03.31	修改
材料		復核	王礼秋	2017.03.31	日期
顏色		批准			圖號 J835-LBW5



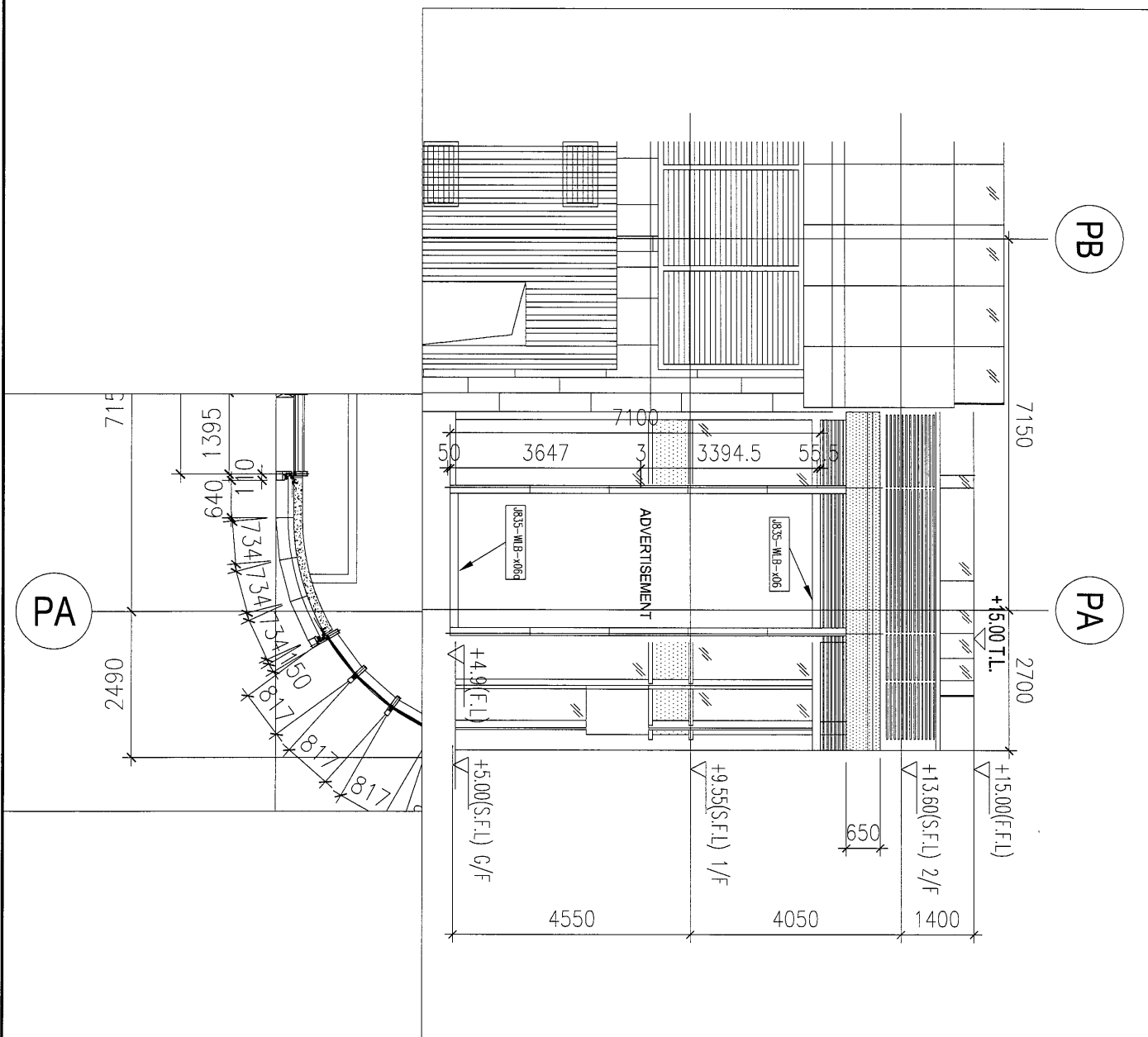
美特鋁質 有限公司  
MIDI Aluminium Fabricator Ltd.

工程號

J-835

地盤

天晉平臺



名稱	TYPE1彎弧鋁板安裝位置圖	制圖	吳沛瑜	2017.03.31	修改		
材料		復核	王礼秋	2017.03.31	日期		
顏色		批准			圖號	J835-LBW6	