

工程指示 / 要求簡箋(E.I.)

工程指示編號：EI 7000/12 修改版次：  
 工程編號：J835 工程名稱：將軍澳95  
 工程項目：玻璃牆 - 確認鋁料及圖紙 (在工程材料)  
 收件人：生統 發件人：Eddie 日期：2017.3.9

要求提供 /  確認 事項：

- |  |                                     |                               |
|--|-------------------------------------|-------------------------------|
| <input type="checkbox"/> 初步鋁料 B.M.                   | <input type="checkbox"/> 加工拆圖，然後生產  | <input type="checkbox"/> 尺寸表  |
| <input type="checkbox"/> 正式鋁料 B.M.                   | <input type="checkbox"/> 技術上資料 / 指示 | <input type="checkbox"/> 報價   |
| <input type="checkbox"/> 配件 B.M.                     | <input type="checkbox"/> 樣辦或貨品說明書   | <input type="checkbox"/> 分判合約 |
| <input checked="" type="checkbox"/> 其他： <u>金料及圖紙</u> |                                     |                               |

內容：請按圖紙及圖紙及已提供材料

請在 2017.3.23 前完成上列要求。

附有關圖紙 / 文件：

1+ 88頁

以上項目為：

- 原合約工程包       原合約工程加 / 減賬       新工程報價

原因：-

分發東莞各部門：

- ( ) 生產技術總監  連附件    ( ) 技術部  連附件    ( ) 生產部  連附件    ( ) 機械設計部  連附件  
 ( ) 採購部  連附件    ( ) 生產統籌部  連附件  
 ( ) 質檢部  連附件    ( ) 會計部  連附件    ( ) 報關組  連附件    ( ) 其他 \_\_\_\_\_  連附件

分發香港各部門：

- ( ) 行政部  連附件    ( ) 會計部  連附件    ( ) 統籌部  連附件    ( ) 工程部地盤科文  連附件 炳身有字  
 ( ) 採購部  連附件    ( ) QS 部  連附件    ( ) 維修部  連附件    ( ) 其他 \_\_\_\_\_  連附件

傳遞編號：

HK 0705/12 (FTP)

發件人簽署：

Eddie

項目經理簽署：







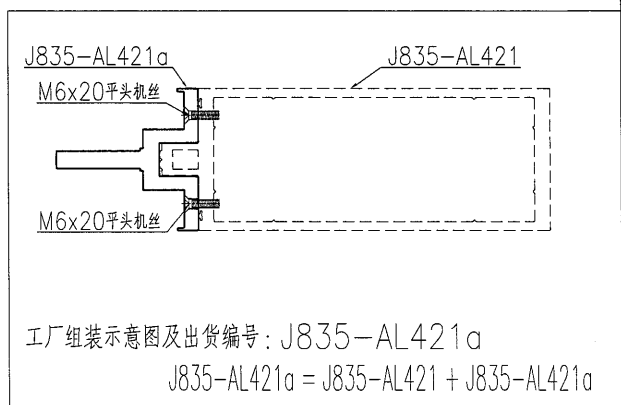
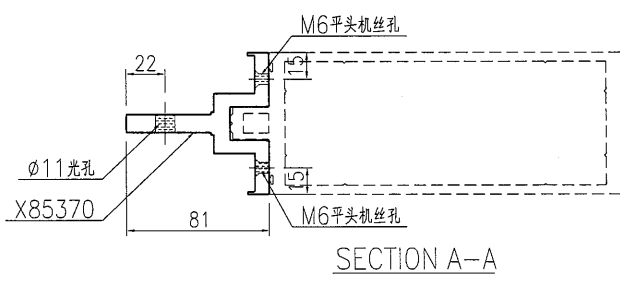
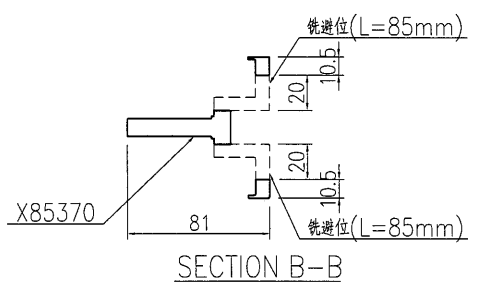
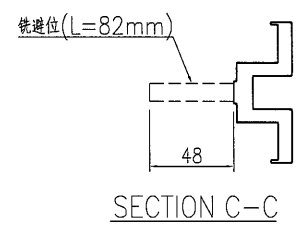
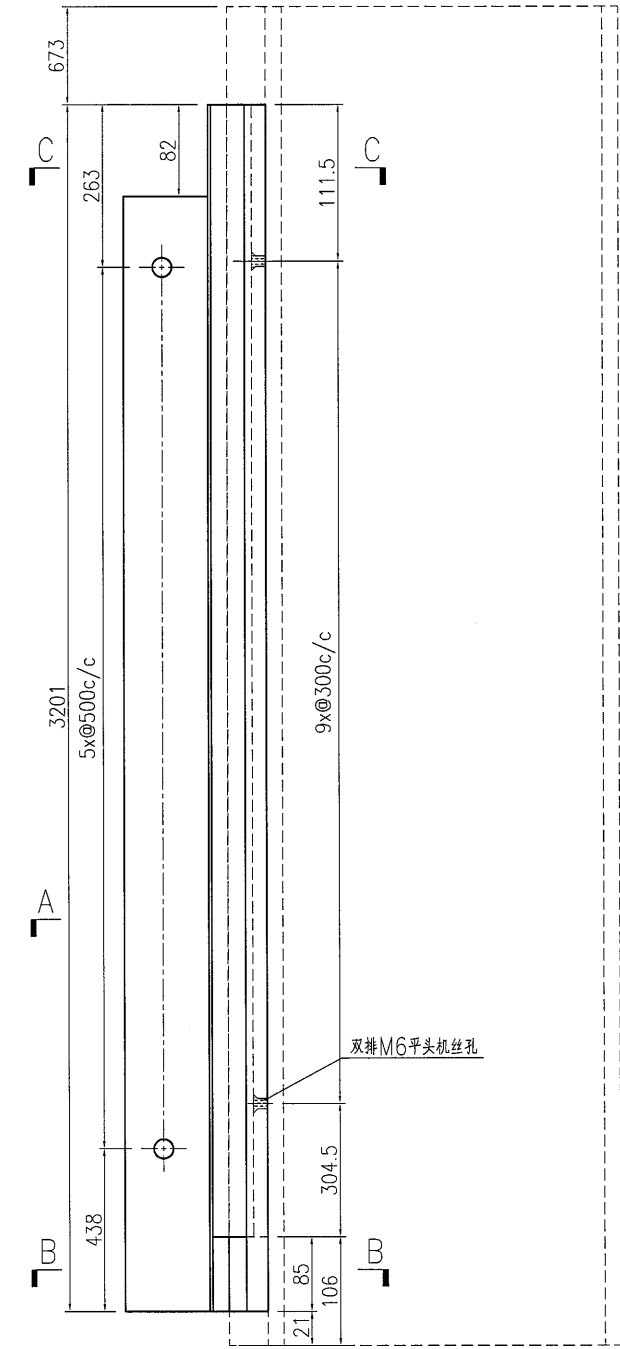


美特鋁質 有限公司  
MIDI Aluminium Fabricator Ltd.

产品编号	L(MM)	数量	A	N	M	B	N1	M1	备注
		1							

备注: 此加工图为EI6545增补J835-AL30a.

工程號	J835	地盤	將軍澳66D平台
-----	------	----	----------

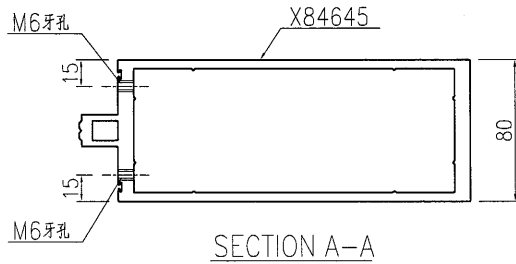
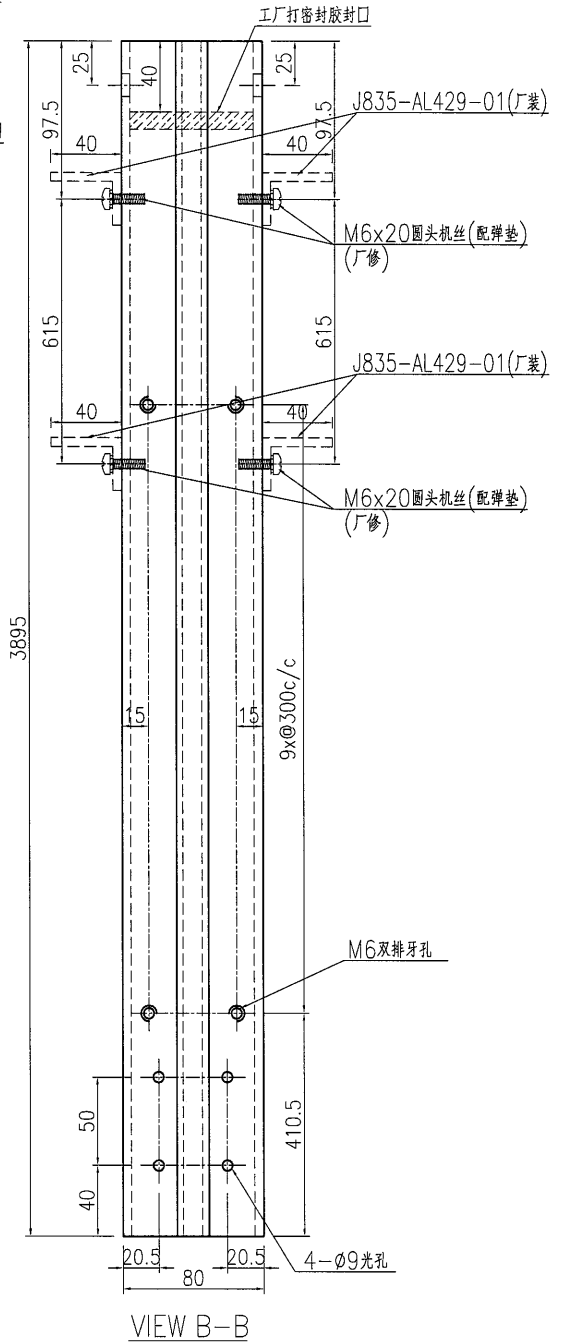
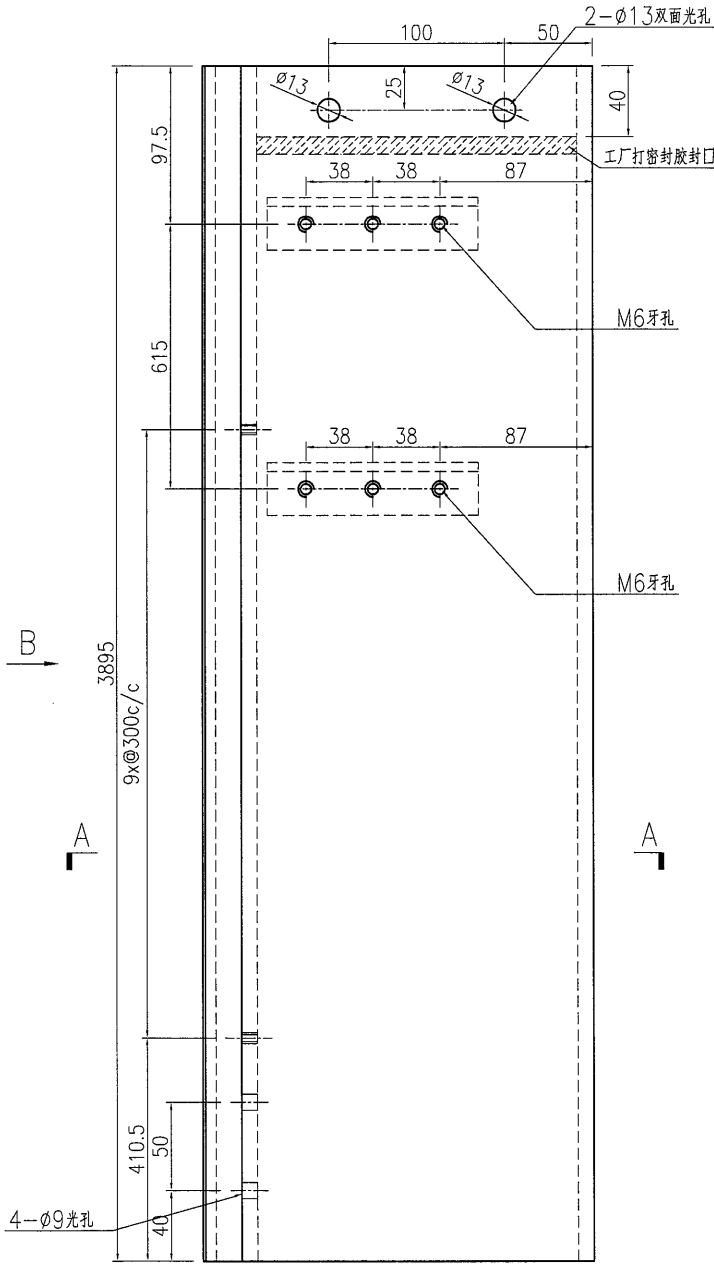


名稱	前副框加工圖	制圖	曾建平	2017-03-07	修改		
材料	X85370	復核			日期		
顏色	PPG UCT515482XL(RY)-3 3 Coats 深灰色	批准			圖號	J835-AL421a	

**美特鋁質** 有限公司  
MIDI Aluminium Fabricator Ltd.

产品编号	L(MM)	数量	A	N	M	B	N1	M1	备注
		3							

工程號 J835 地盤 將軍澳66D平台



名稱	企料加工圖	制圖	曾建平	2017-03-07	修改			
材料	X84645	復核			日期			
顏色	PPG UCT515482XL(RY)-3 3 Coats 深灰色	批准			圖號	J835-AL422		

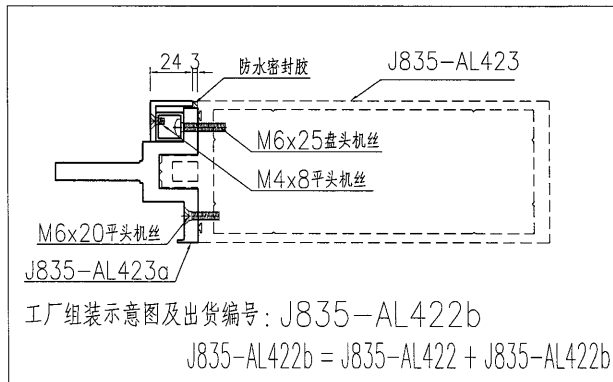
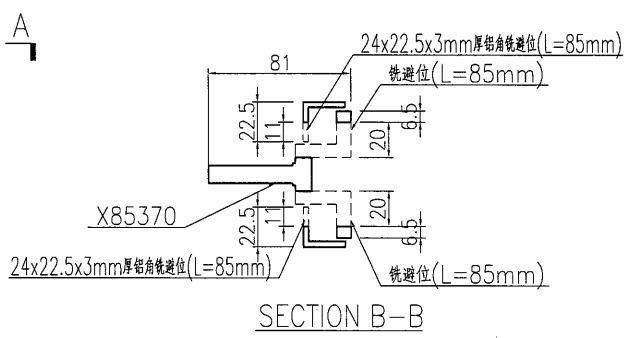
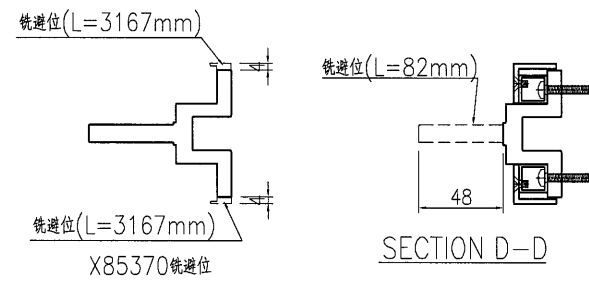
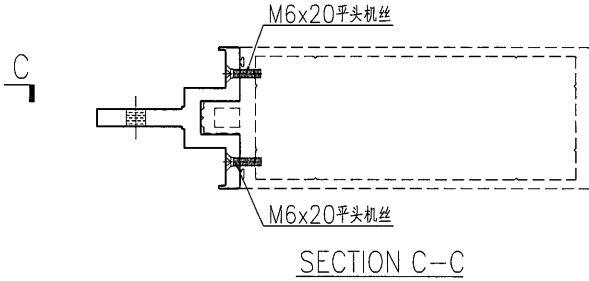
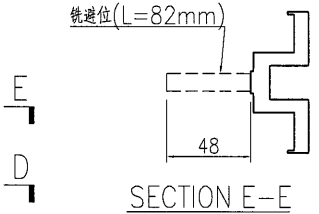
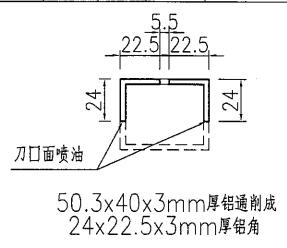
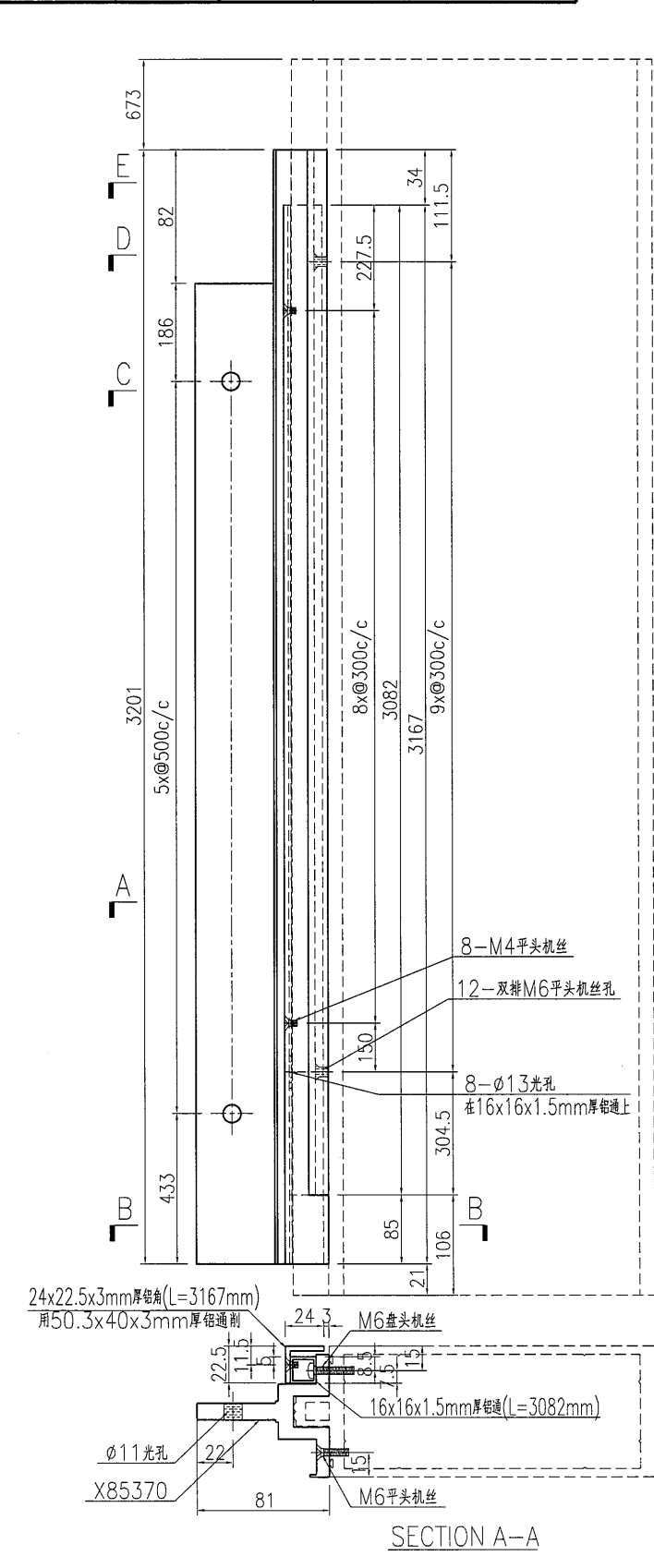




美特鋁質 有限公司  
MIDI Aluminium Fabricator Ltd.

产品编号	L(MM)	数量	A	N	M	B	N1	M1	备注
		1							

工程號	J835	地盤	將軍澳66D平台
-----	------	----	----------



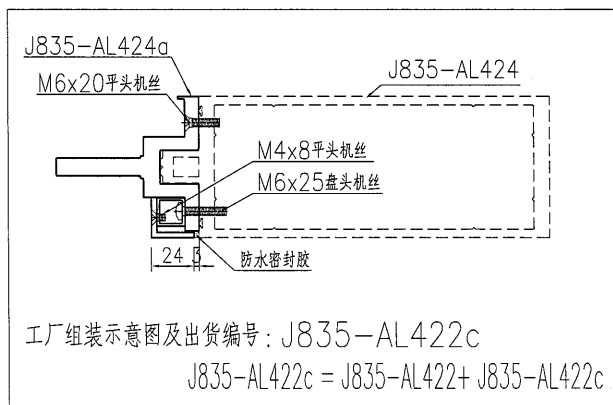
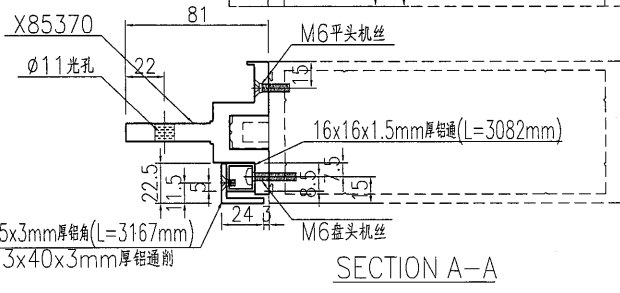
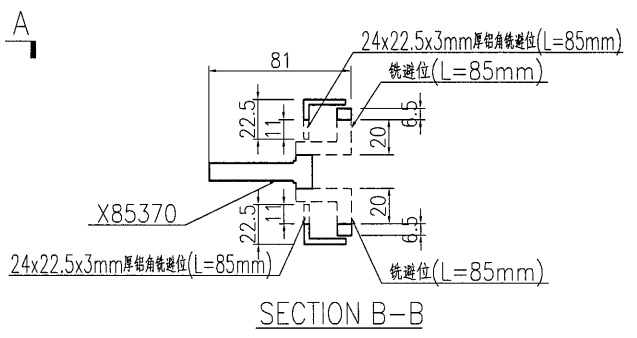
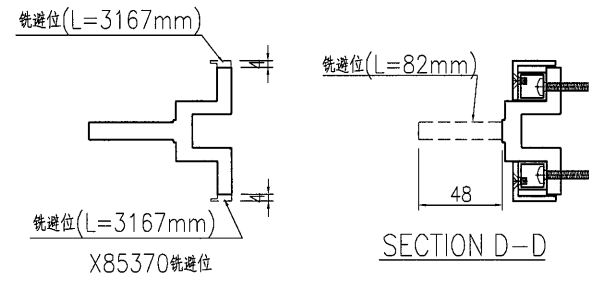
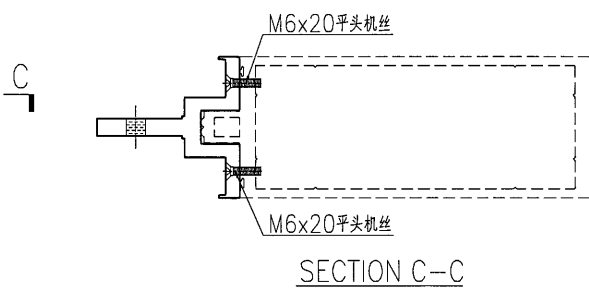
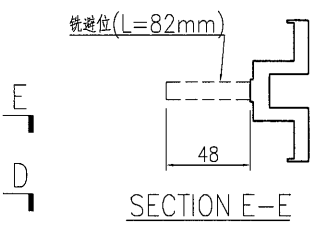
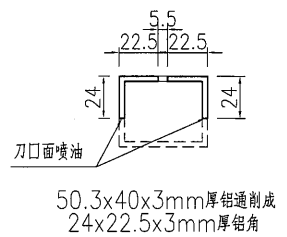
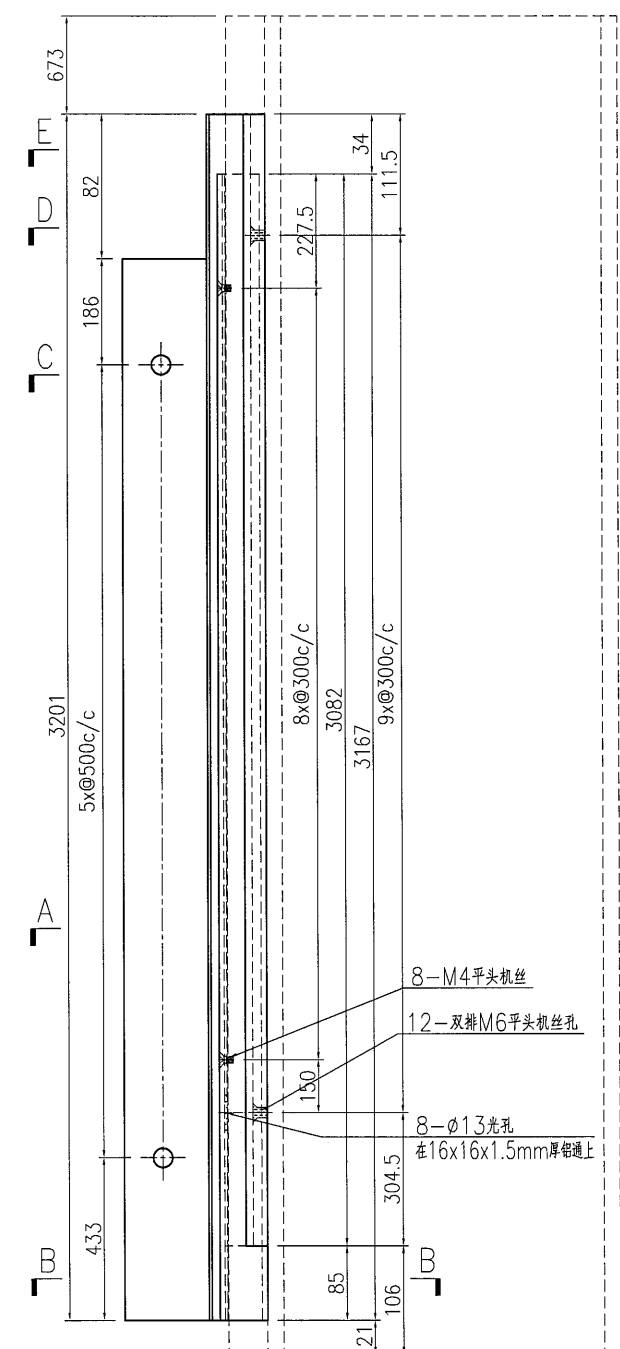
名稱	前副框加工圖	制圖	曾建平	2017-03-07	修改		
材料	X85370+24x22.5x3mm厚铝角+16x16x1.5mm厚铝通	復核			日期		
顏色	PPG UCT515482XL(RY)-3 3 Coats 深灰色	批准			圖號	J835-AL422b	



**美特鋁質** 有限公司  
MIDI Aluminium Fabricator Ltd.

产品编号	L(MM)	数量	A	N	M	B	N1	M1	备注
		1							

工程號 J835 地盤 將軍澳66D平台



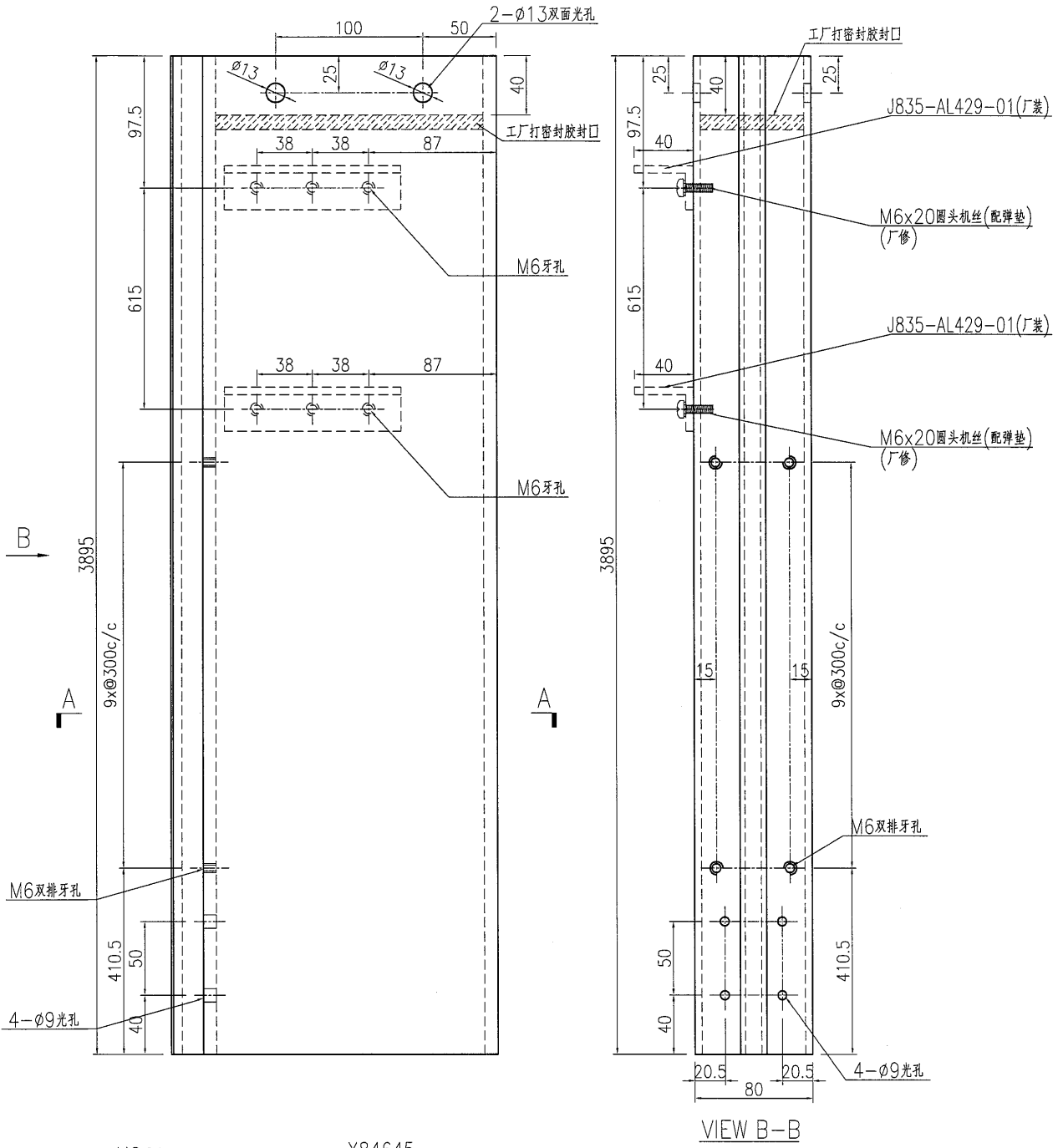
名稱	前副框加工圖	制圖	曾建平	2017-03-07	修改			
材料	X85370+24x22.5x3mm厚鋁角+16x16x1.5mm厚鋁通	復核			日期			
顏色	PPG UCT515482XL(RY)-3 3 Coats 深灰色	批准			圖號	J835-AL422c		

# EG-DWG3

**美特鋁質** 有限公司  
MIDI Aluminium Fabricator Ltd.

产品编号	L(MM)	数量	A	N	M	B	N1	M1	备注
		1							

工程號 J835 地盤 將軍澳66D平台



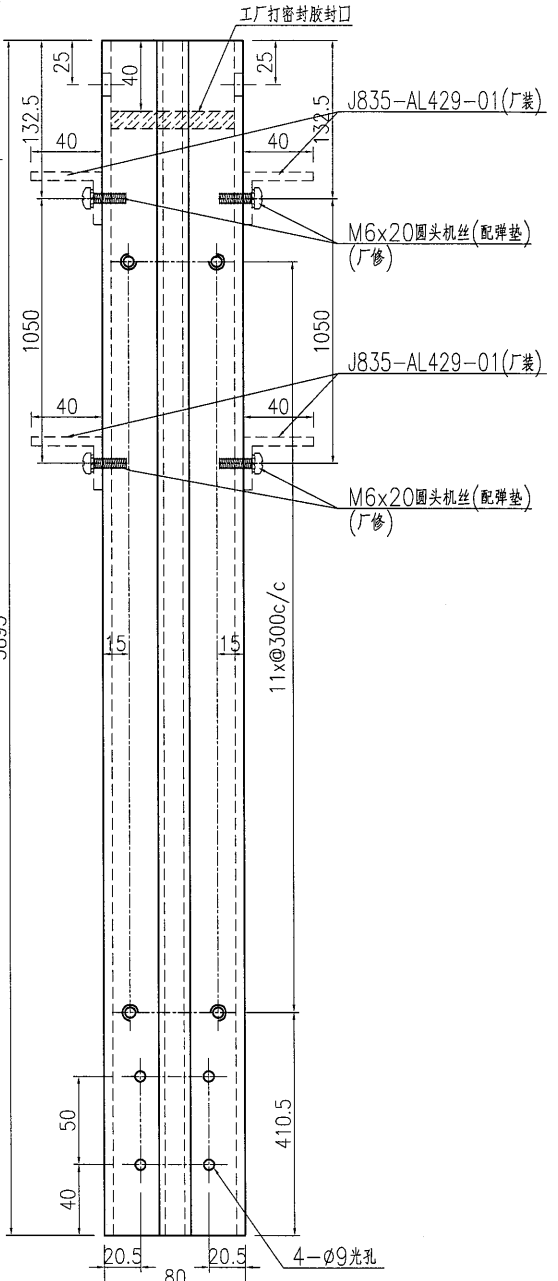
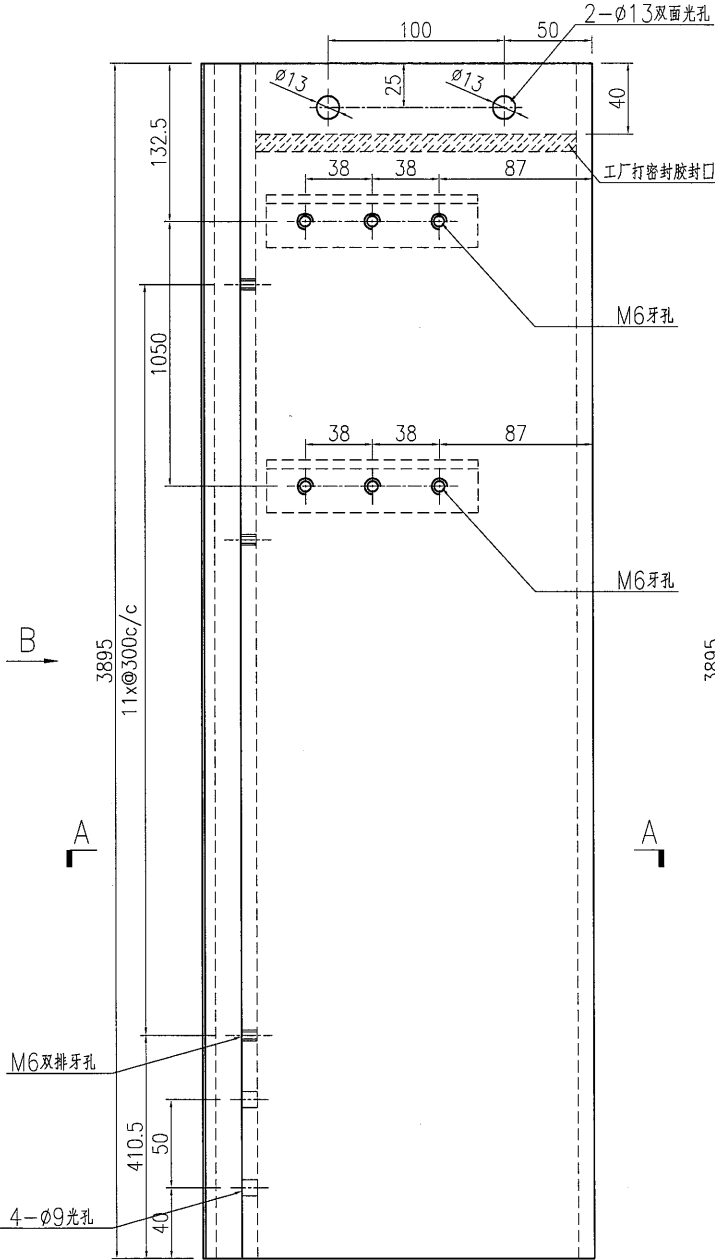
名稱	企料加工圖	制圖	曾建平	2017-03-07	修改		
材料	X84645	復核			日期		
顏色	PPG UCT515482XL(RY)-3 3 Coats 深灰色	批准			圖號	J835-AL423	



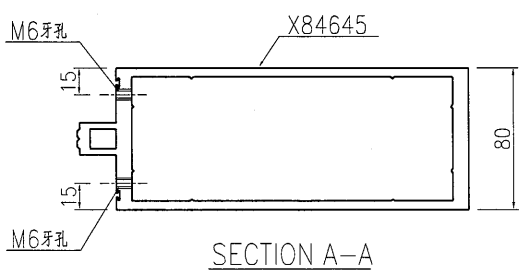
**美特鋁質** 有限公司  
MIDI Aluminium Fabricator Ltd.

产品编号	L(MM)	数量	A	N	M	B	N1	M1	备注
		3							

工程號 J835 地盤 將軍澳66D平台



VIEW B-B



SECTION A-A

名稱	企料加工圖	制圖	曾建平	2017-03-07	修改			
材料	X84645	復核			日期			
顏色	PPG UCT515482XL(RY)-3 3 Coats 深灰色	批准			圖號	J835-AL424		

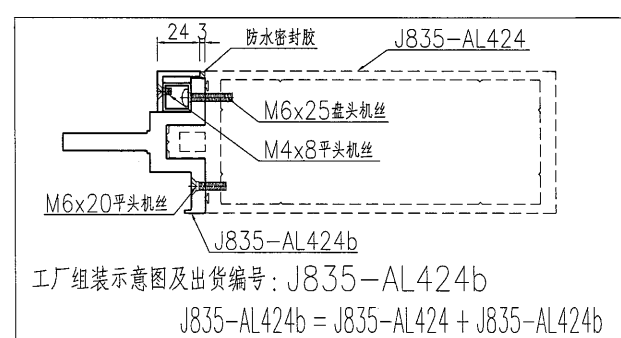
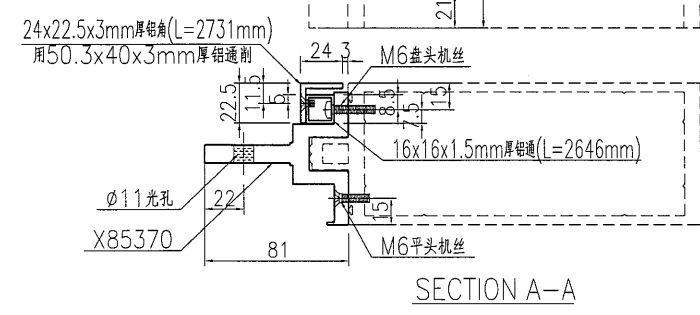
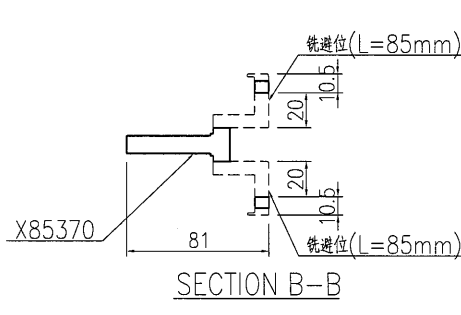
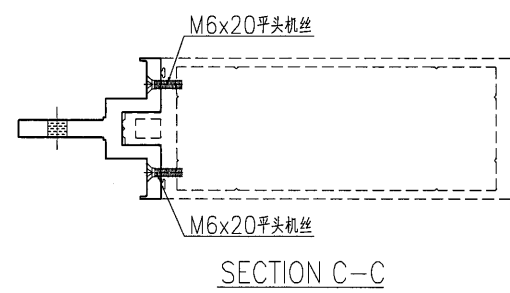
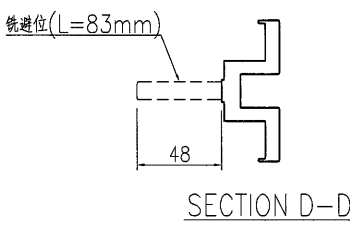
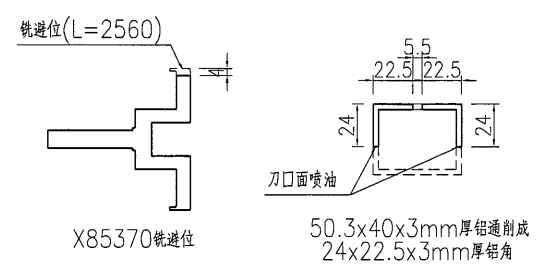
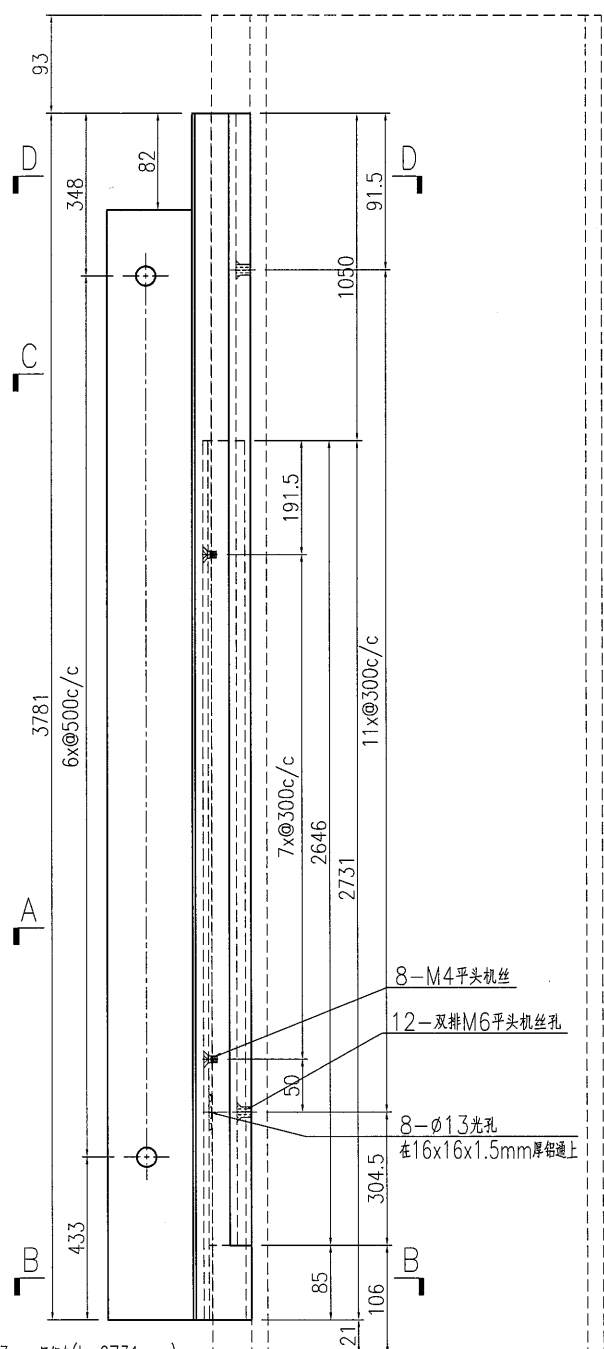




美特鋁質 有限公司  
MIDI Aluminium Fabricator Ltd.

产品编号	L(MM)	数量	A	N	M	B	N1	M1	备注
		1							

工程號	J835	地盤	將軍澳66D平台
-----	------	----	----------



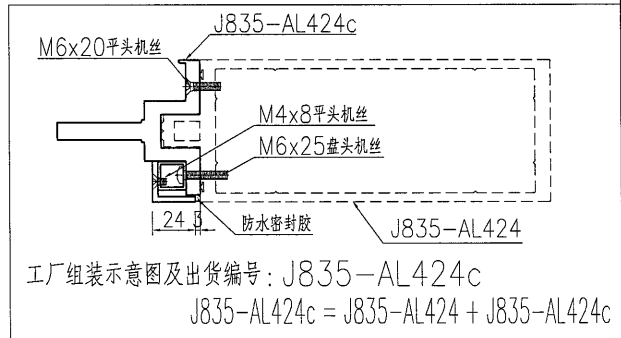
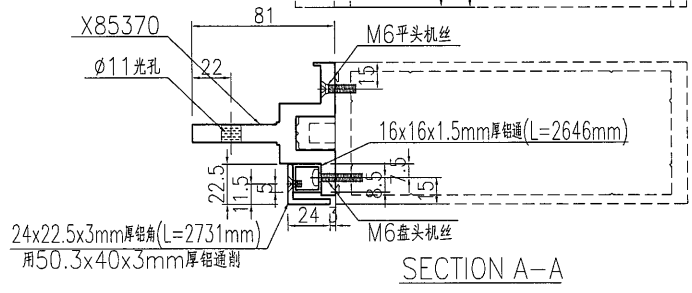
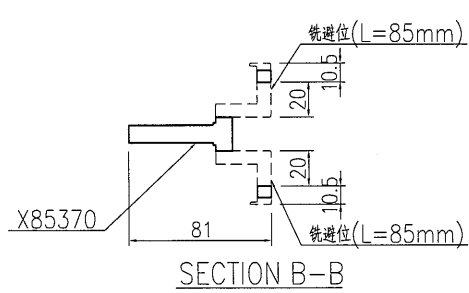
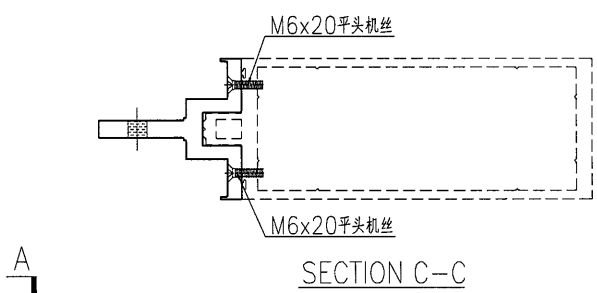
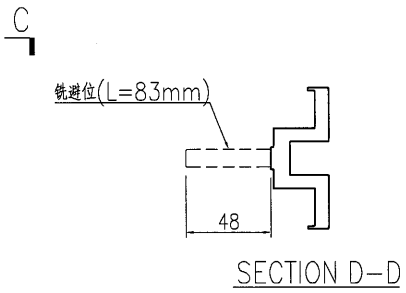
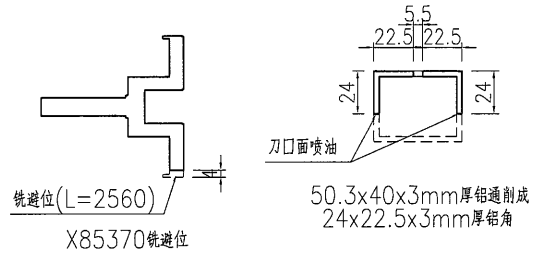
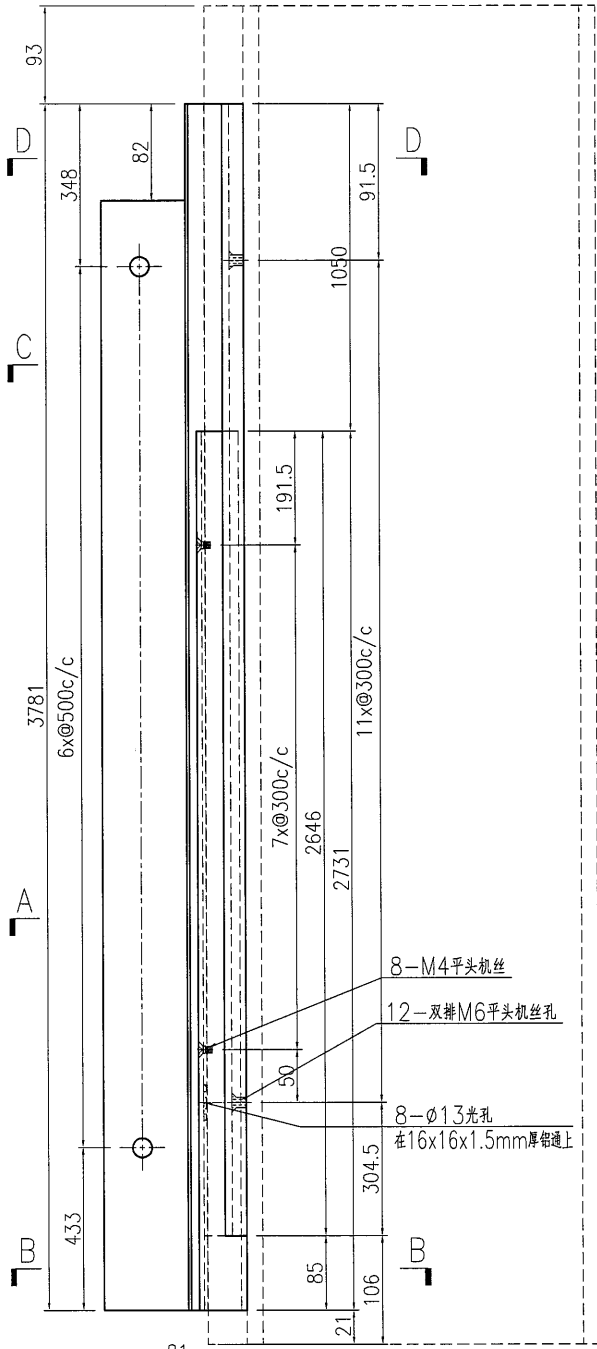
名稱	前副框加工圖	制圖	曾建平	2017-03-07	修改			
材料	X85370+24x22.5x3mm厚铝角+16x16x1.5mm厚铝通	復核			日期			
顏色	PPG UCT515482XL(RY)-3 3 Coats 深灰色	批准			圖號	J835-AL424b		



美特鋁質 有限公司  
MIDI Aluminium Fabricator Ltd.

产品编号	L(MM)	数量	A	N	M	B	N1	M1	备注
		1							

工程號	J835	地盤	將軍澳66D平台
-----	------	----	----------

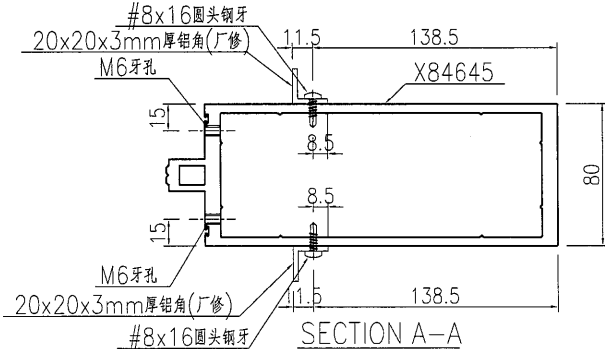
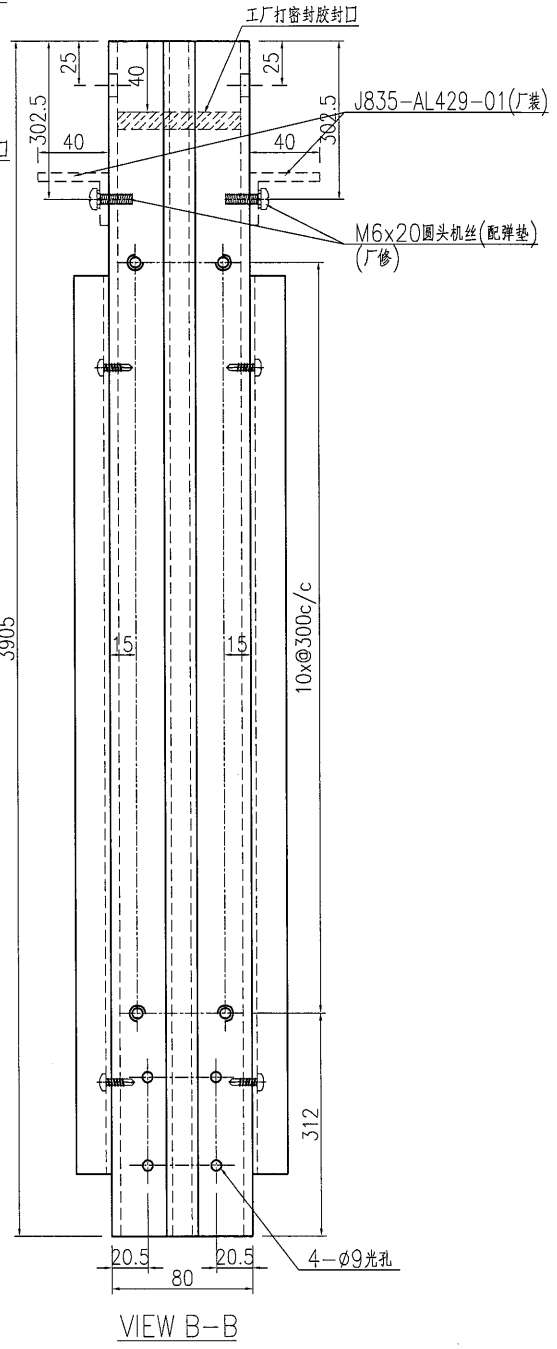
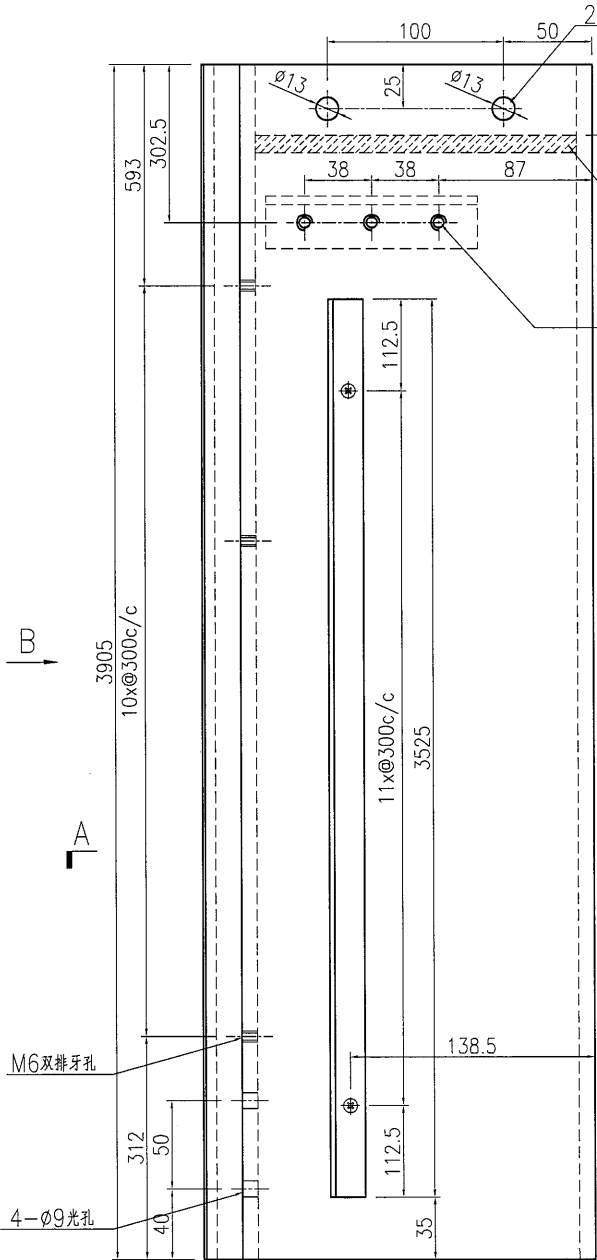


名稱	前副框加工圖	制圖	曾建平	2017-03-07	修改		
材料	X85370+24x22.5x3mm厚铝角+16x16x1.5mm厚铝通	復核			日期		
顏色	PPG UCT515482XL(RY)-3 3 Coats 深灰色	批准			圖號	J835-AL424c	

**美特鋁質** 有限公司  
MIDI Aluminium Fabricator Ltd.

产品编号	L(MM)	数量	A	N	M	B	N1	M1	备注
		3							

工程號 J835 地盤 將軍澳66D平台



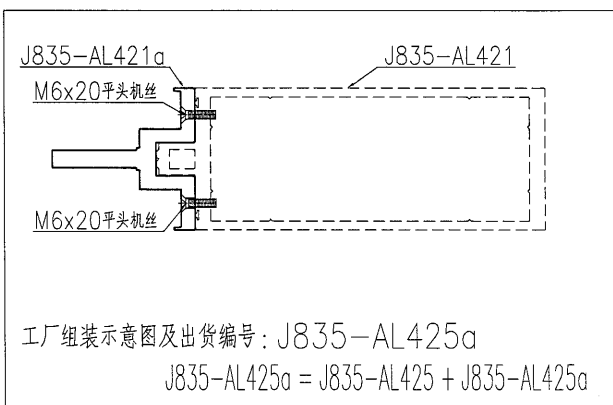
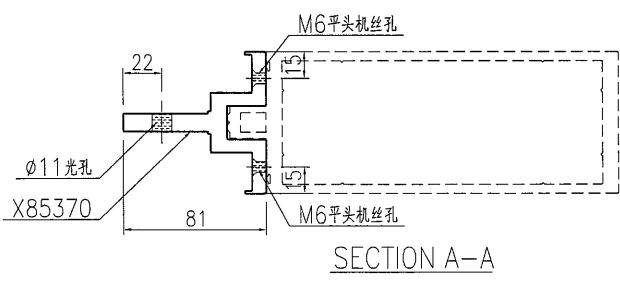
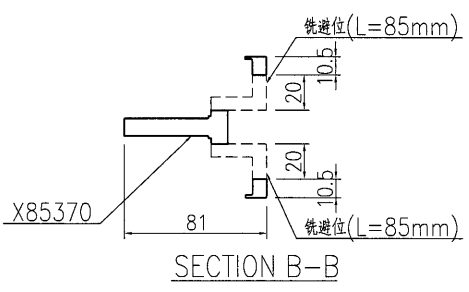
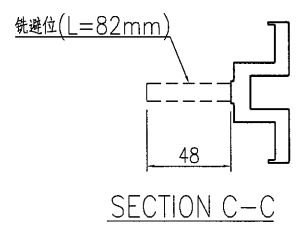
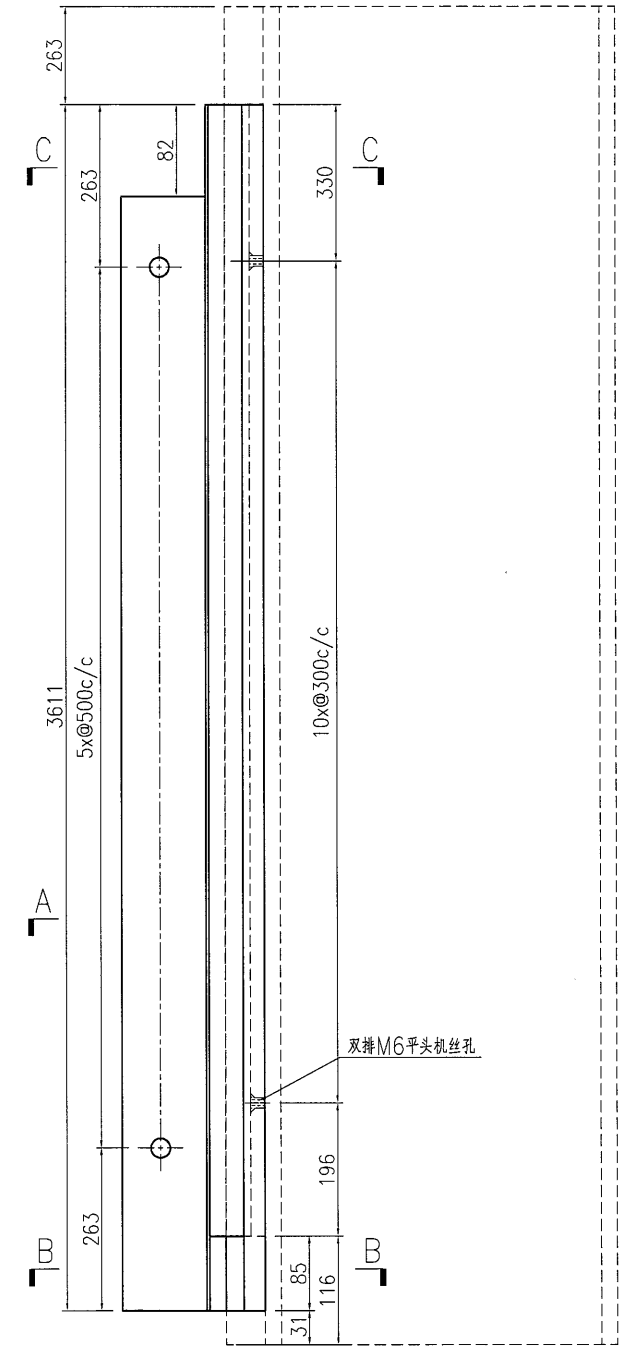
名稱	企料加工圖	制圖	曾建平	2017-03-07	修改			
材料	X84645	復核			日期			
顏色	PPG UCT515482XL(RY)-3 3 Coats 深灰色	批准			圖號	J835-AL425		



美特鋁質 有限公司  
MIDI Aluminium Fabricator Ltd.

产品编号	L(MM)	数量	A	N	M	B	N1	M1	备注
		3							

工程號	J835	地盤	將軍澳66D平台
-----	------	----	----------



名稱	前副框加工圖	制圖	曾建平	2017-03-07	修改			
材料	X85370	復核			日期			
顏色	PPG UCT515482XL(RY)-3 3 Coats 漆	批准			圖號	J835-AL425a		

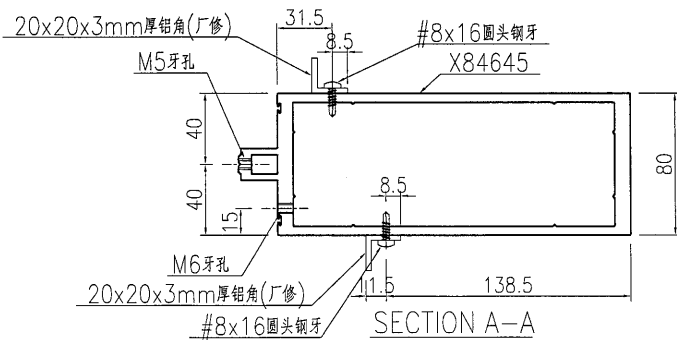
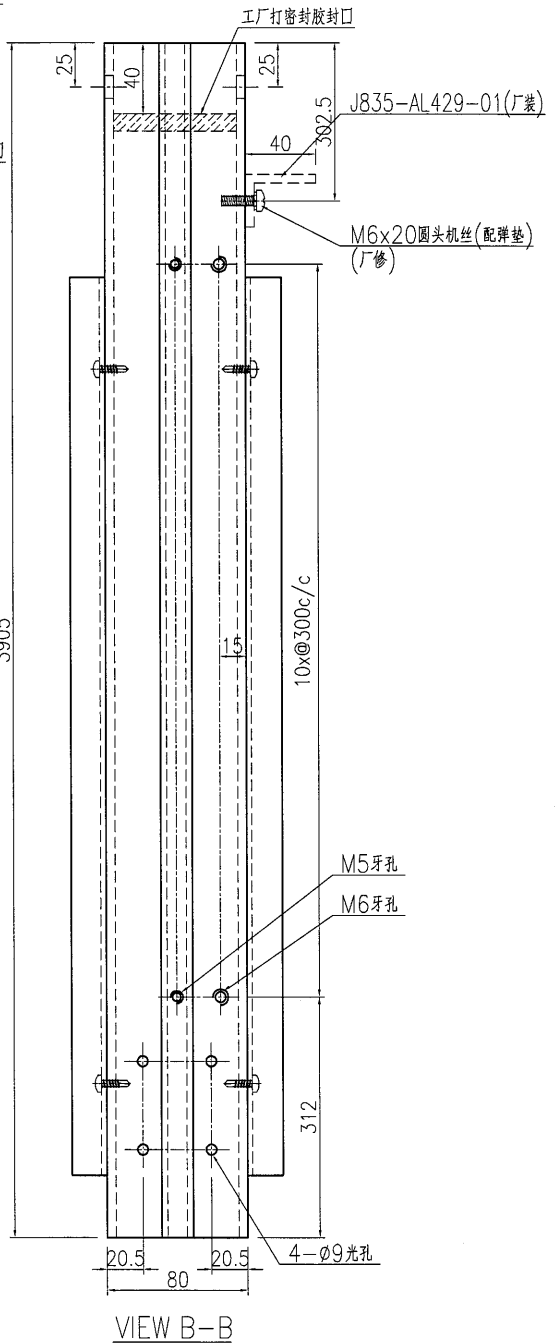
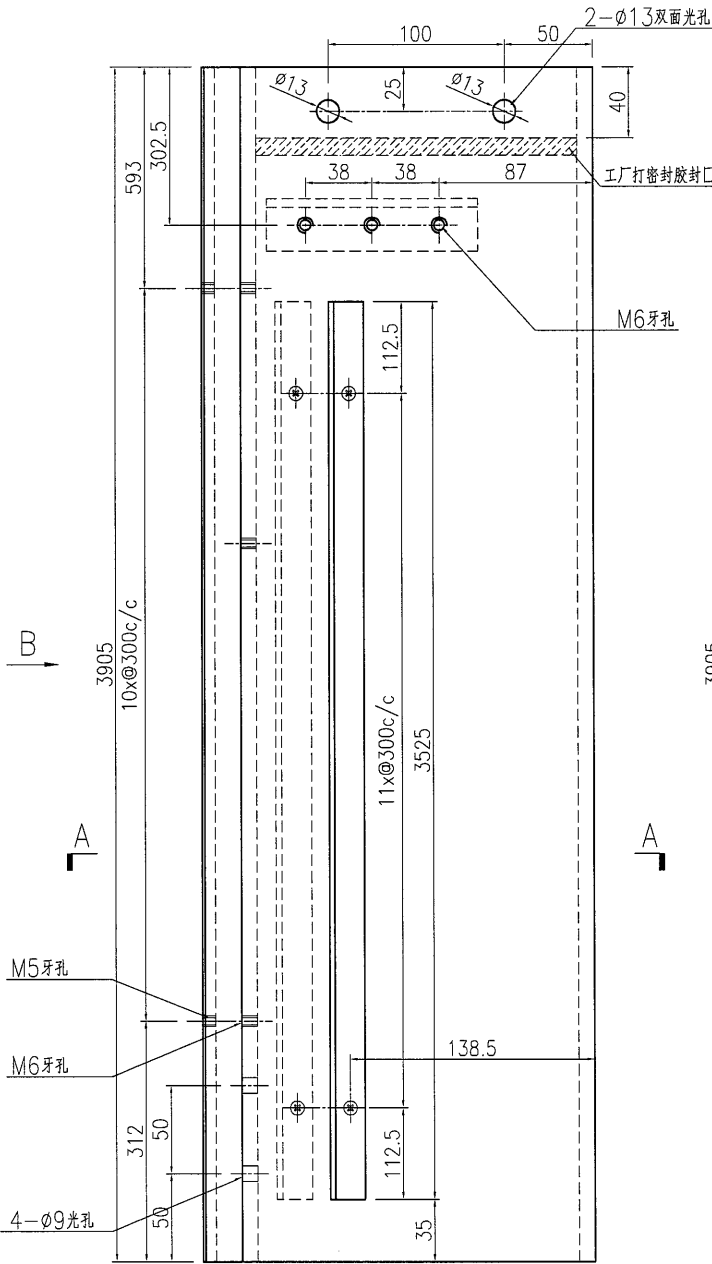
# EG-DWG3



美特鋁質 有限公司  
MIDI Aluminium Fabricator Ltd.

产品编号	L(MM)	数量	A	N	M	B	N1	M1	备注
		1							

工程號	J835	地盤	將軍澳66D平台
-----	------	----	----------



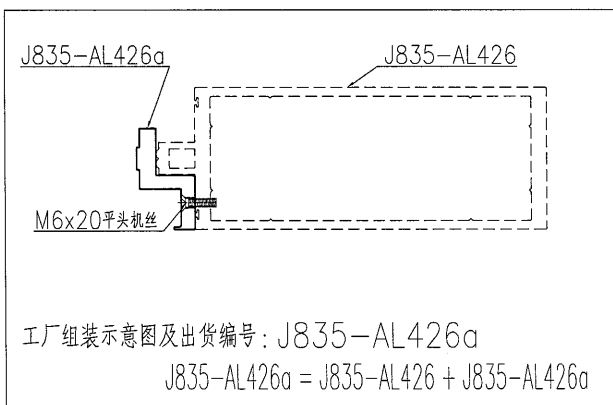
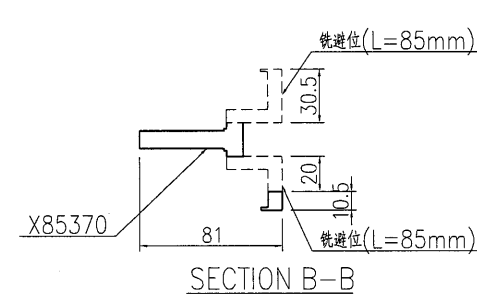
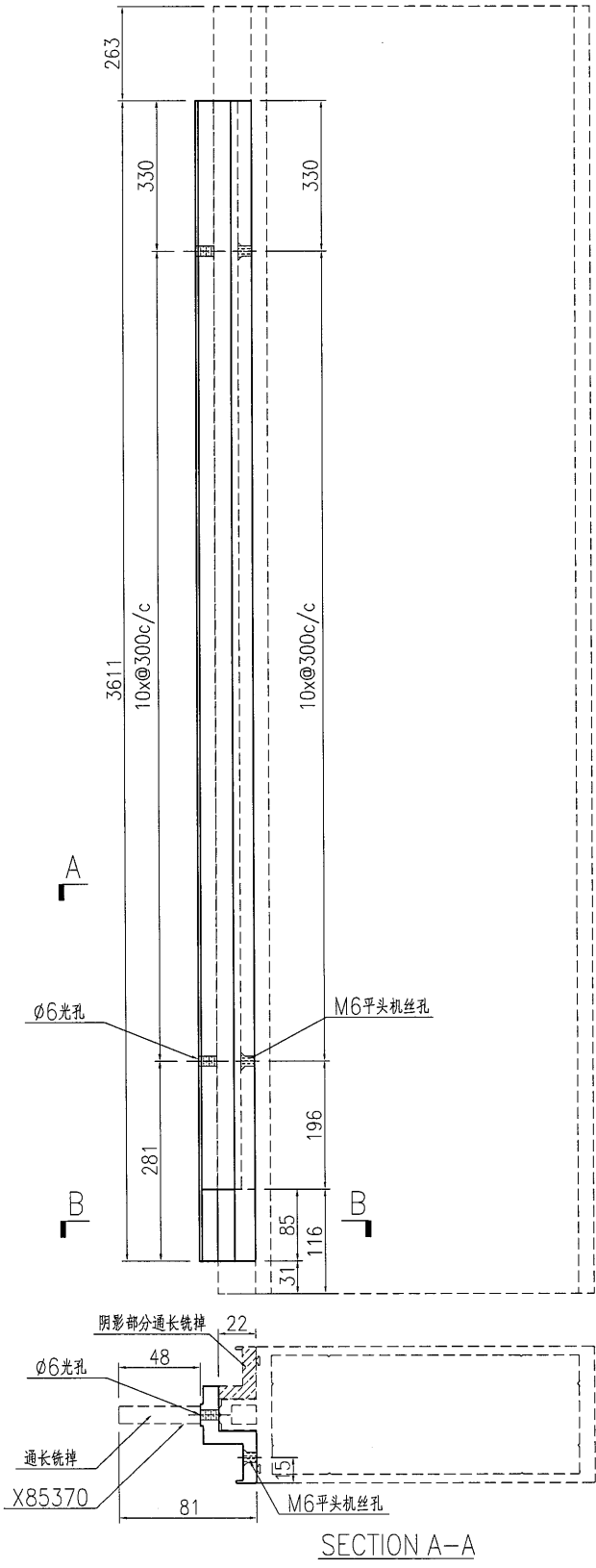
名稱	企料加工圖	制圖	曾建平	2017-03-07	修改			
材料	X84645	復核			日期			
顏色	PPG UCT515482XL(RY)-3 3 Coats 深灰色	批准			圖號	J835-AL426		



美特鋁質有限公司  
MIDI Aluminium Fabricator Ltd.

产品编号	L(MM)	数量	A	N	M	B	N1	M1	备注
		1							

工程號	J835	地盤	將軍澳66D平台
-----	------	----	----------



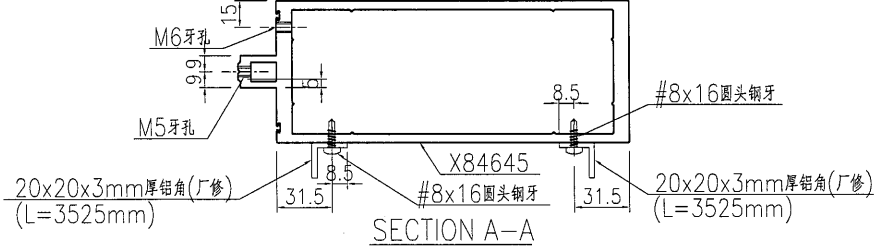
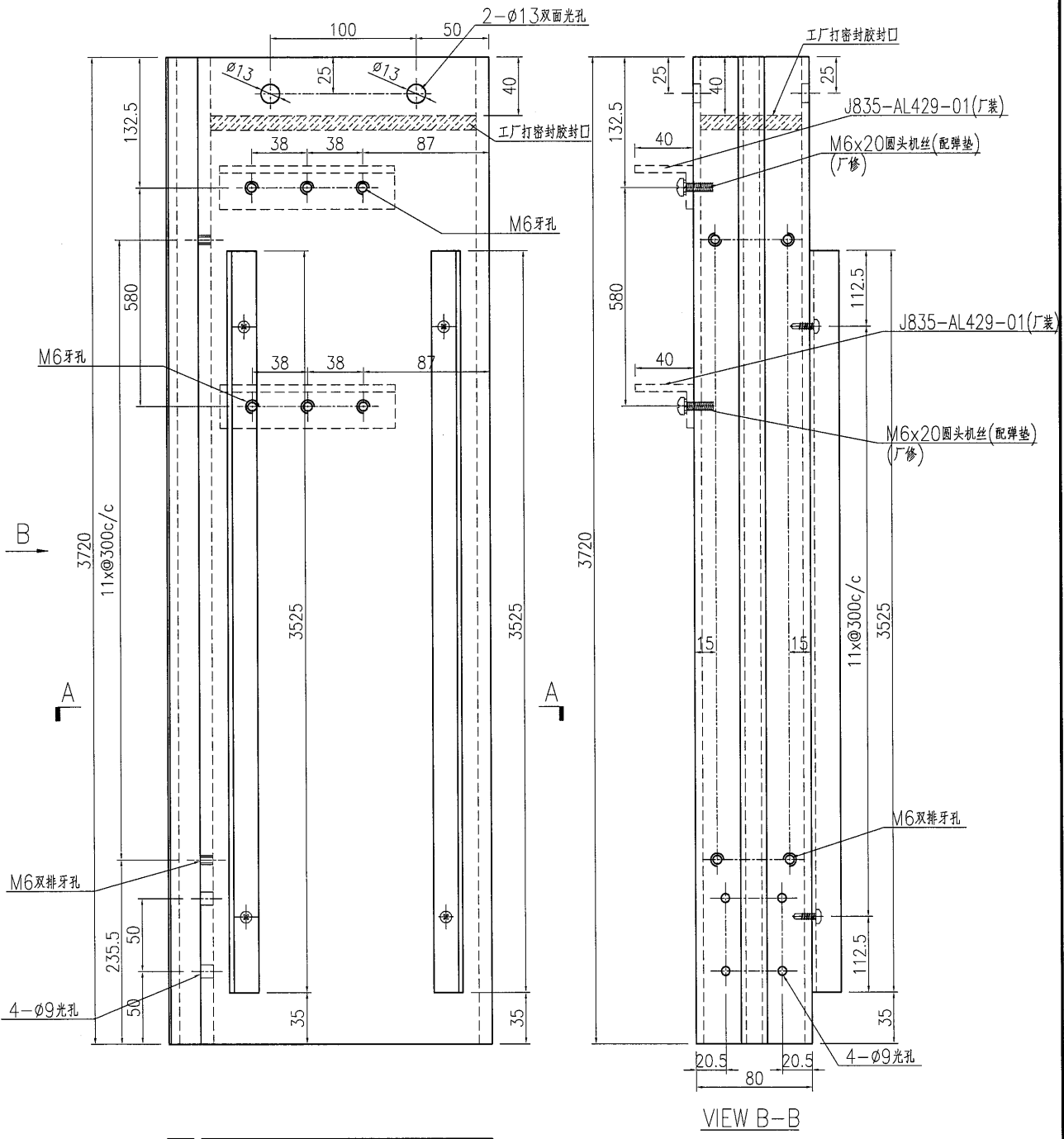
名稱	前副框加工圖	制圖	曾建平	2017-03-07	修改			
材料	X85370	復核			日期			
顏色	PPG UCT515482XL(RY)-3 3 Coats 深灰色	批准			圖號	J835-AL426a		

# EG-DWG3

**美特鋁質** 有限公司  
MIDI Aluminium Fabricator Ltd.

产品编号	L(MM)	数量	A	N	M	B	N1	M1	备注
		1							

工程號 J835 地盤 將軍澳66D平台



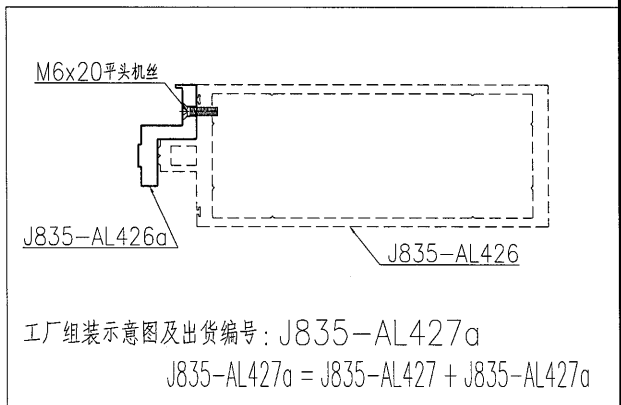
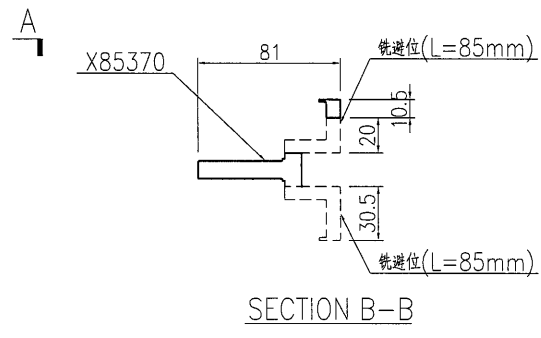
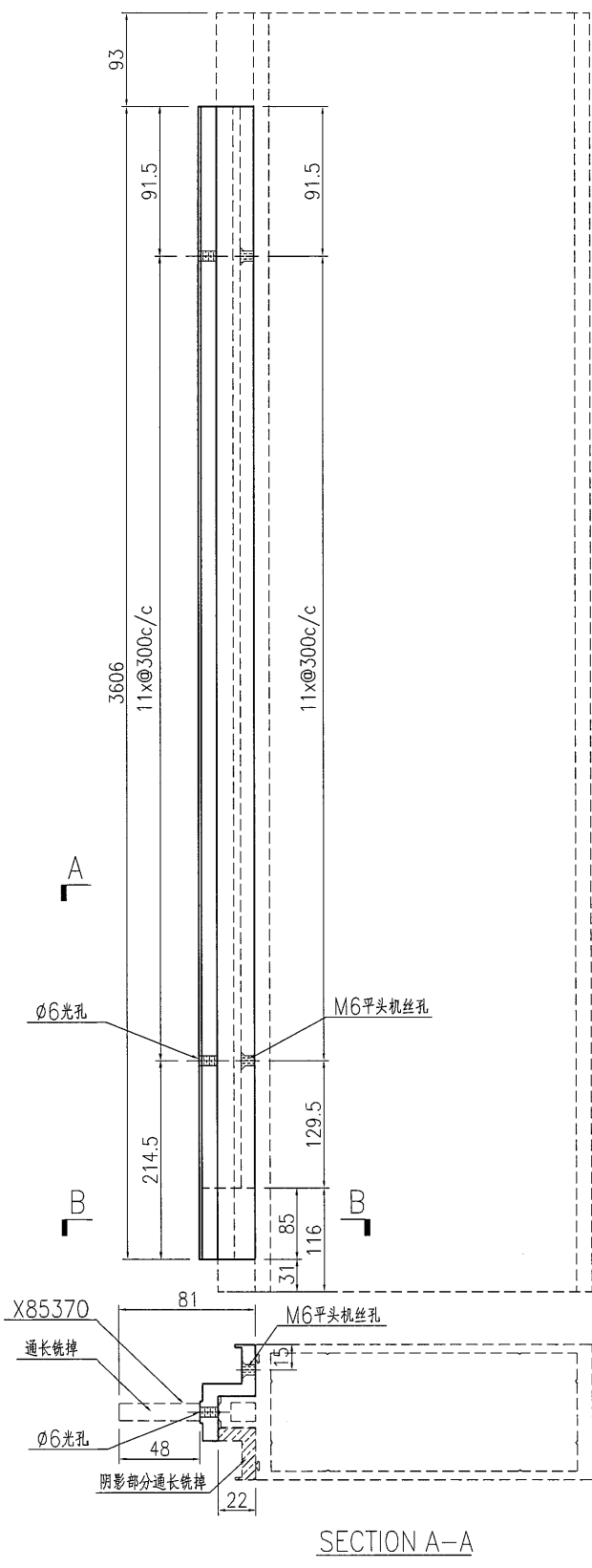
名稱	企料加工圖	制圖	曾建平	2016-12-02	修改			
材料	X84645	復核			日期			
顏色	PPG UCT515482XL(RY)-3 3 Coats 深灰色	批准			圖號	J835-AL427		



美特鋁質 有限公司  
MIDI Aluminium Fabricator Ltd.

产品编号	L(MM)	数量	A	N	M	B	N1	M1	备注
		1							

工程號	J835	地盤	將軍澳66D平台
-----	------	----	----------



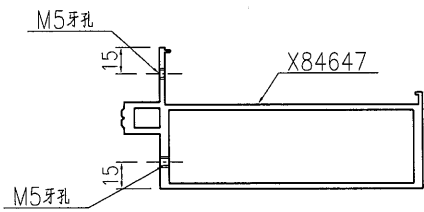
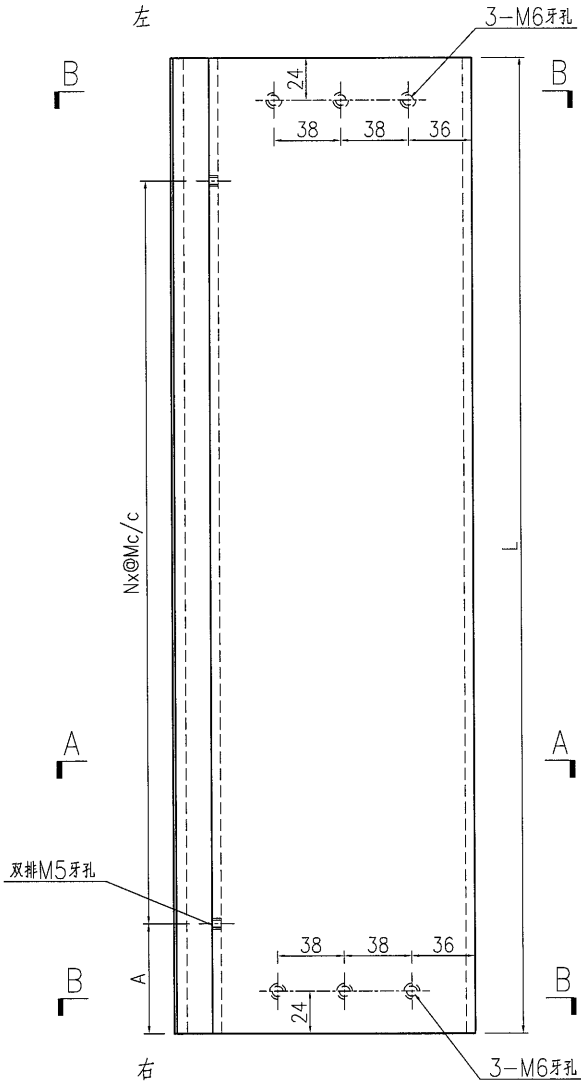
名稱	前副框加工圖	制圖	曾建平	2017-03-07	修改				
材料	X85370	復核			日期				
顏色	PPG UCT515482XL(RY)-3 3 Coats 深灰	批准			圖號	J835-AL427a			



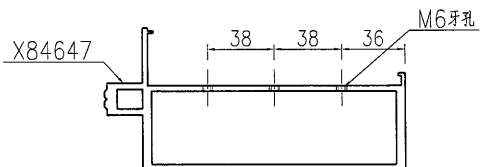
美特鋁質 有限公司  
MIDI Aluminium Fabricator Ltd.

产品编号	L(MM)	数量	A	B	C	N	M	N1	M1
J835-AL428-01	1191	3	145.5			3	300		
J835-AL428-02	1229	1	164.5			3	300		

工程號	J835	地盤	將軍澳66D平台
-----	------	----	----------



SECTION A-A



SECTION B-B

名稱	橫料加工圖	制圖	曾建平	2017-03-07	修改			
材料	X84647	復核			日期			
顏色	PPG UCT515482XL(RY)-3 3 Coats 深藍	批准			圖號	J835-AL428		

22

# EG-DWG3

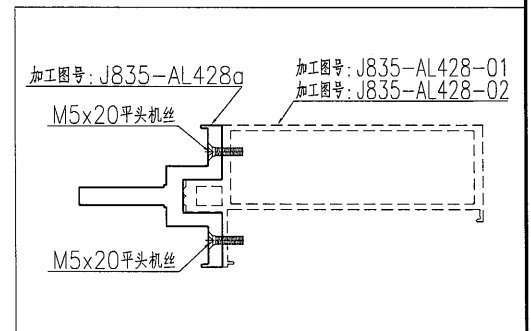
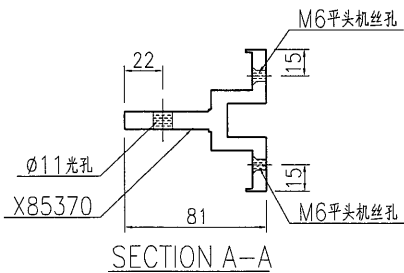
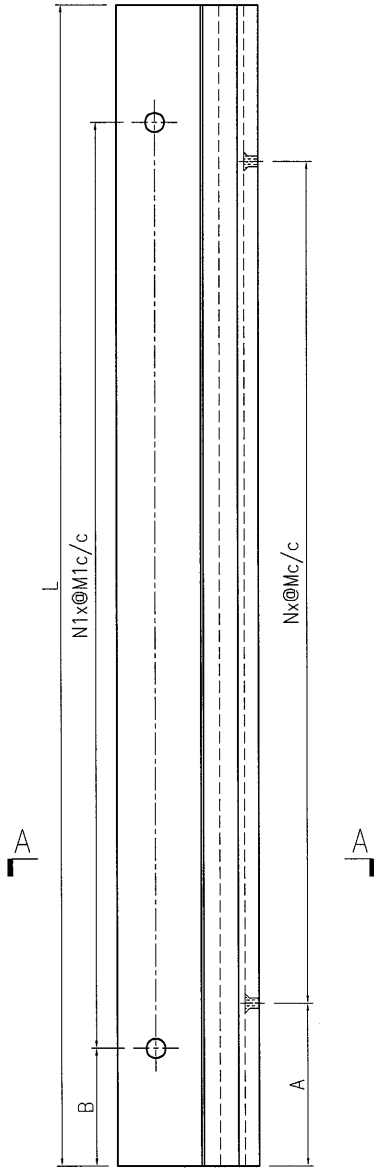


**美特鋁質** 有限公司  
MIDI Aluminium Fabricator Ltd.

产品编号	L(MM)	数量	A	B	C	N	M	N1	M1
J835-AL428a-01	1191	3	145.5	195.5		3	300	2	400
J835-AL428a-02	1229	1	164.5	164.5		3	300	2	450

工程號	J835	地盤	將軍澳66D平台
-----	------	----	----------

出地盤組件物料编号为: J835-AL428a-01 (J835-AL428a-01 = J835-AL428-01 + J835-AL428a-01)  
出地盤組件物料编号为: J835-AL428a-02 (J835-AL428a-02 = J835-AL428-02 + J835-AL428a-02)



名稱	前副框加工圖	制圖	曾建平	2017-03-07	修改			
材料	X85370	復核			日期			
顏色	PPG UCT515482XL(RY)-3 3 Coats 深灰色	批准			圖號	J835-AL428a		

23

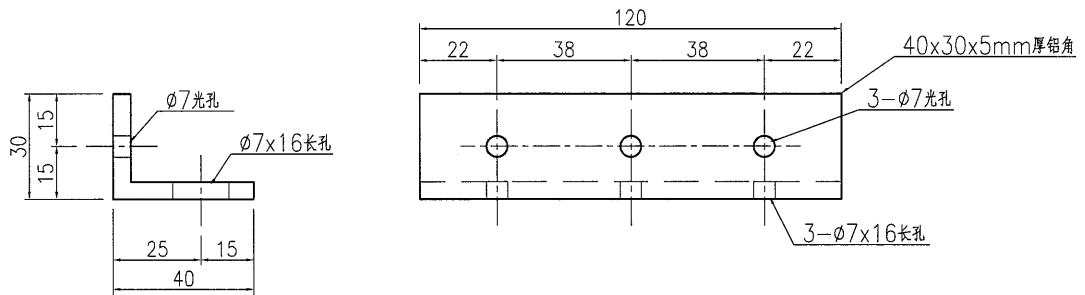
# EG-DWG3



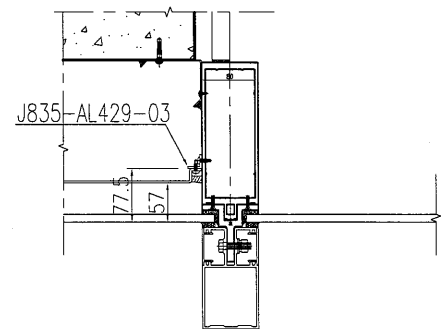
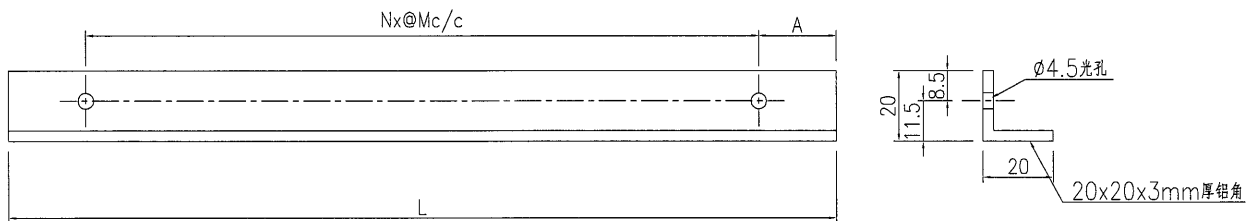
**美特鋁質** 有限公司  
MIDI Aluminium Fabricator Ltd.

产品编号	L(MM)	数量	A	N	M	B	N1	M1	备注
J835-AL429-01		42							

工程號	J835	地盤	將軍澳66D平台
-----	------	----	----------



产品编号	L(MM)	数量	A	N	M	B	N1	M1	备注
J835-AL429-01	3525	1	112.5	11	300				



节点号: 8/J835-GW-DT11

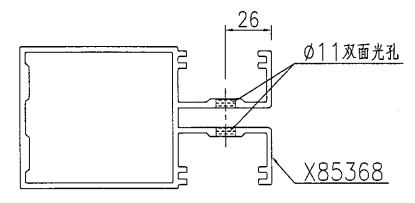
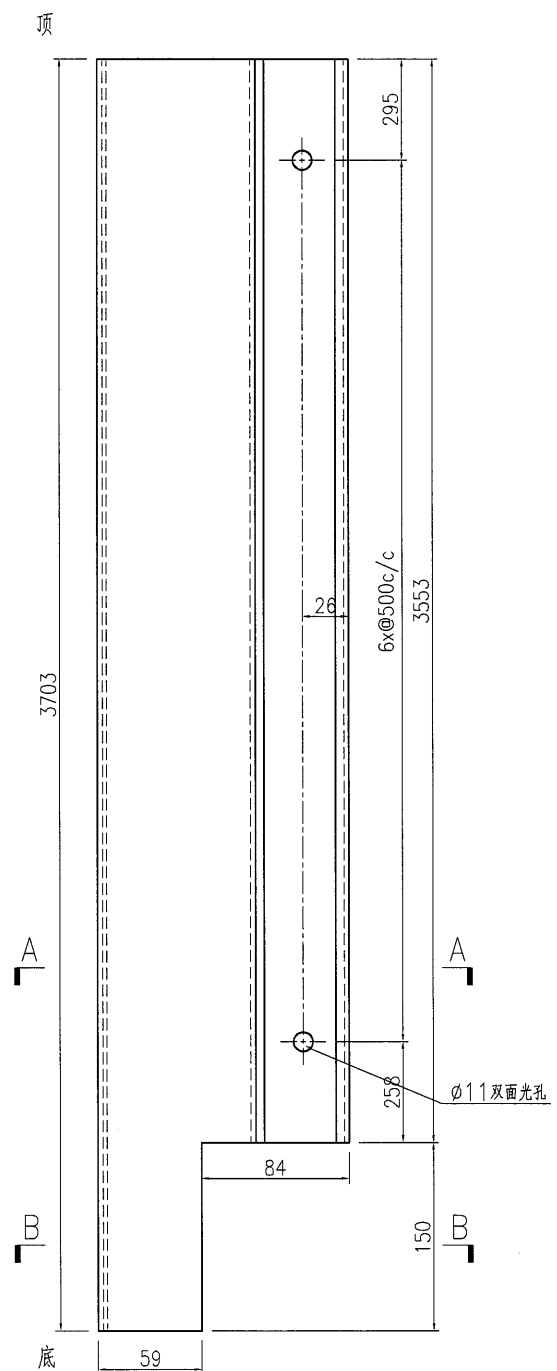
名稱	鋁角加工圖	制圖	曾建平	2017-03-07	修改				
材料	40x30x5mm厚鋁角+20x20x3mm厚鋁角	復核			日期				
顏色	MILL	批准			圖號	J835-AL429			



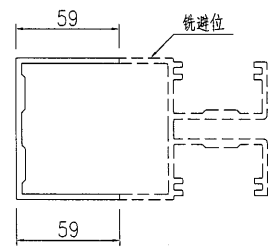
美特鋁質 有限公司  
MIDI Aluminium Fabricator Ltd.

产品编号	L(MM)	数量	A	B	C	D	N1	M1	Nx@Mc/c
		3							

工程號	J835	地盤	將軍澳66D平台
-----	------	----	----------



SECTION A-A



SECTION B-B

名稱	裝飾條加工圖	制圖	曾建平	2017-03-07	修改			
材料	X85368	復核			日期			
顏色	PPG UCT515482XL(RY)-3 3 Coats 深藍	批准			圖號	J835-AL430		

25

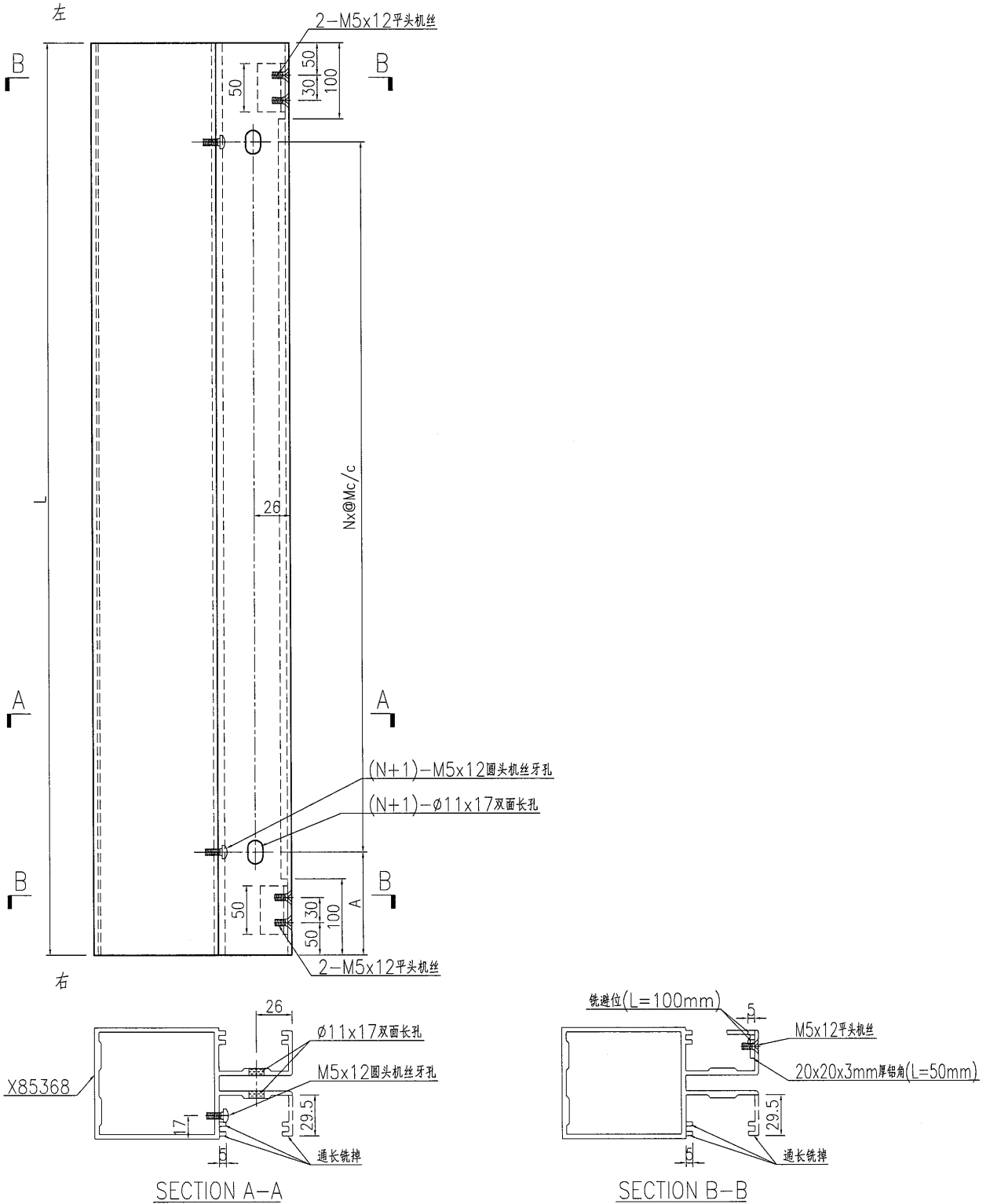
# EG-DWG3




美特鋁質 有限公司  
MIDI Aluminium Fabricator Ltd.

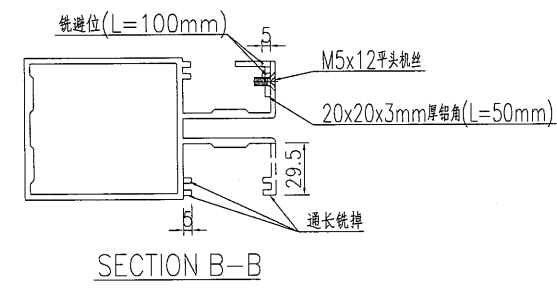
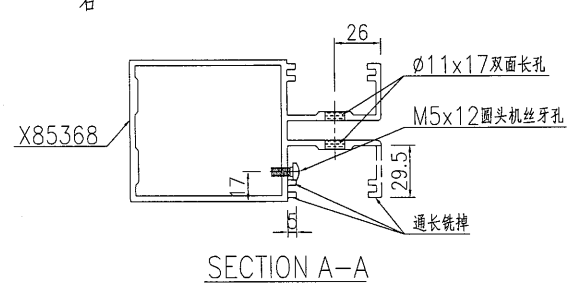
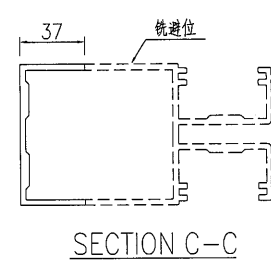
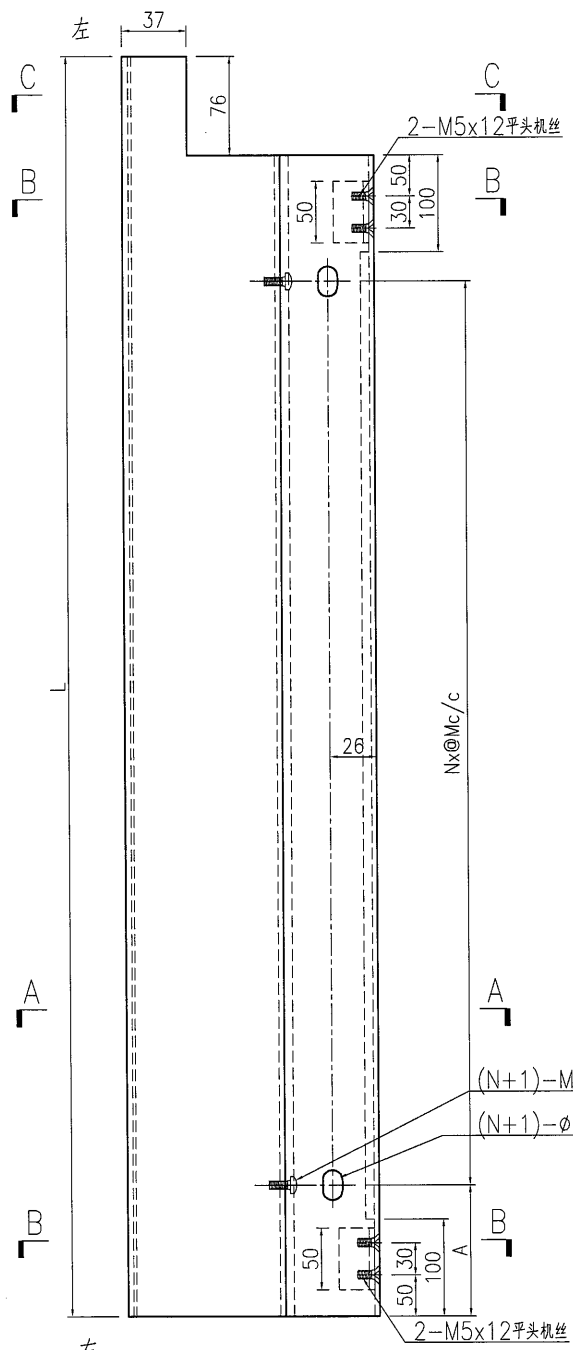
产品编号	L(MM)	数量	A	B	C	N	M	N1	M1
	1191	3	195.5			2	400		

工程號	J835	地盤	將軍澳66D平台
-----	------	----	----------



名稱	裝飾條加工圖	制圖	曾建平	2017-03-07	修改			
材料	X85368	復核			日期			
顏色	PPG UCT515482XL(RY)-3 3 Coats 深灰色	批准			圖號	J835-AL431		

 <b>美特鋁質有限公司</b> MIDI Aluminium Fabricator Ltd.	产品编号	L(MM)	数量	A	B	C	N	M	N1	M1
		1305	1	164.5			2	450		
工程號	J835	地盤	將軍澳66D平台							



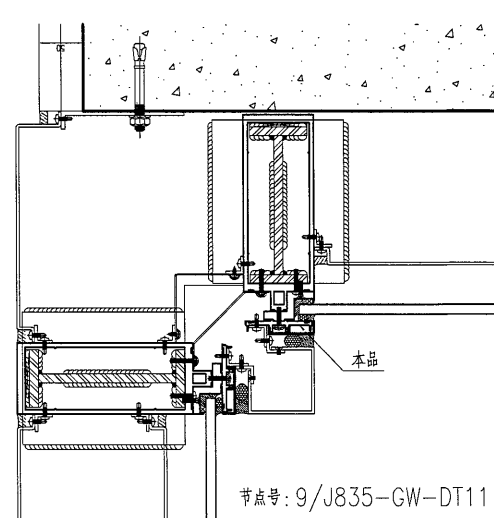
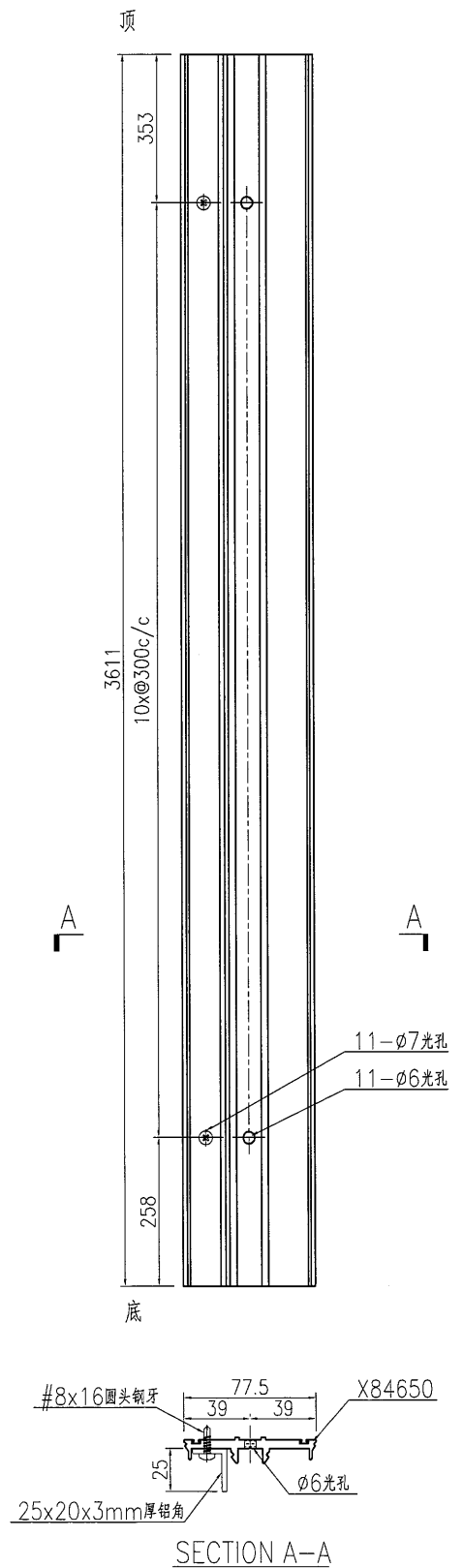
名稱	裝飾條加工圖	制圖	曾建平	2017-03-07	修改			
材料	X85368	復核			日期			
顏色	PPG UCT515482XL(RY)-3 3 Coats 深灰色	批准			圖號	J835-AL432		



美特鋁質 有限公司  
MIDI Aluminium Fabricator Ltd.

产品编号	L(MM)	数量	A	B	C	D	N1	M1	Nx@Mc/c
		1							

工程號	J835	地盤	將軍澳66D平台
-----	------	----	----------



名稱	鋁壓碼加工圖	制圖	曾建平	2017-03-07	修改			
材料	X84650	復核			日期			
顏色	MILL	批准			圖號	J835-AL433		

EG-DWG3

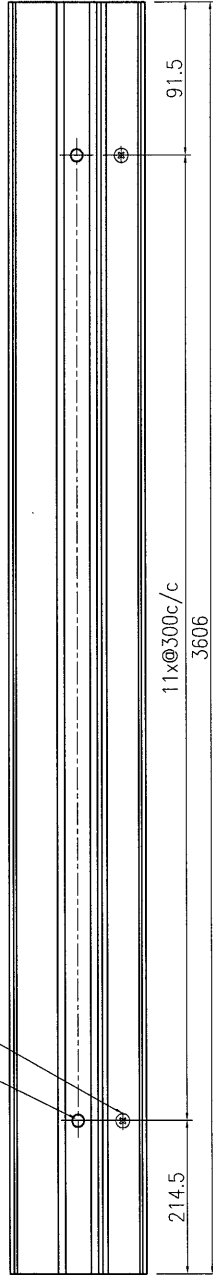


美特鋁質 有限公司  
MIDI Aluminium Fabricator Ltd.

产品编号	L(MM)	数量	A	B	C	D	N1	M1	Nx@Mc/c
		1							

工程號	J835	地盤	將軍澳66D平台
-----	------	----	----------

頂

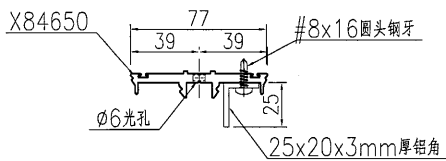


A

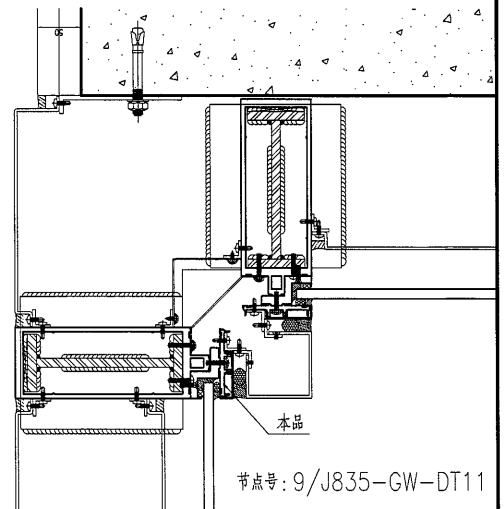
A

11-φ7光孔  
11-φ6光孔

底



SECTION A-A



名稱	鋁壓碼加工圖	制圖	曾建平	2017-03-07	修改			
材料	X84650	復核			日期			
顏色	MILL	批准			圖號	J835-AL434		

2P

EG-DWG3

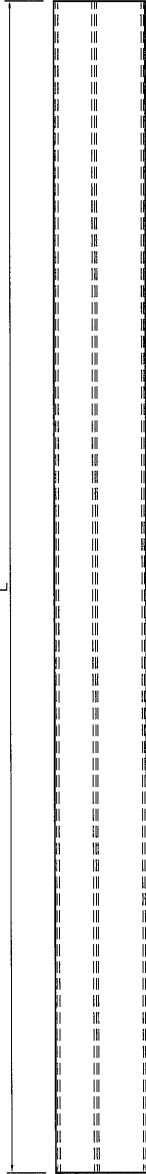


美特鋁質 有限公司  
MIDI Aluminium Fabricator Ltd.

产品编号	L(MM)	数量	A	B	C	D	N	M	备注
J835-AL435-01	3606	1							
J835-AL435-02	3611	1							

工程號	J835	地盤	將軍澳66D平台
-----	------	----	----------

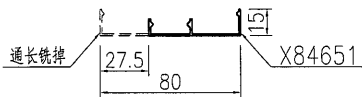
頂



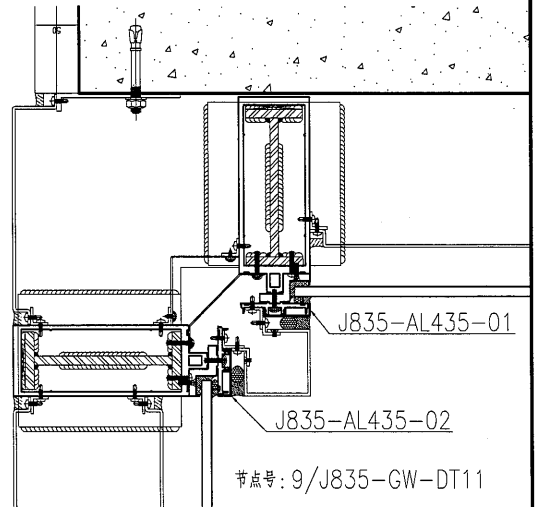
A

A

底

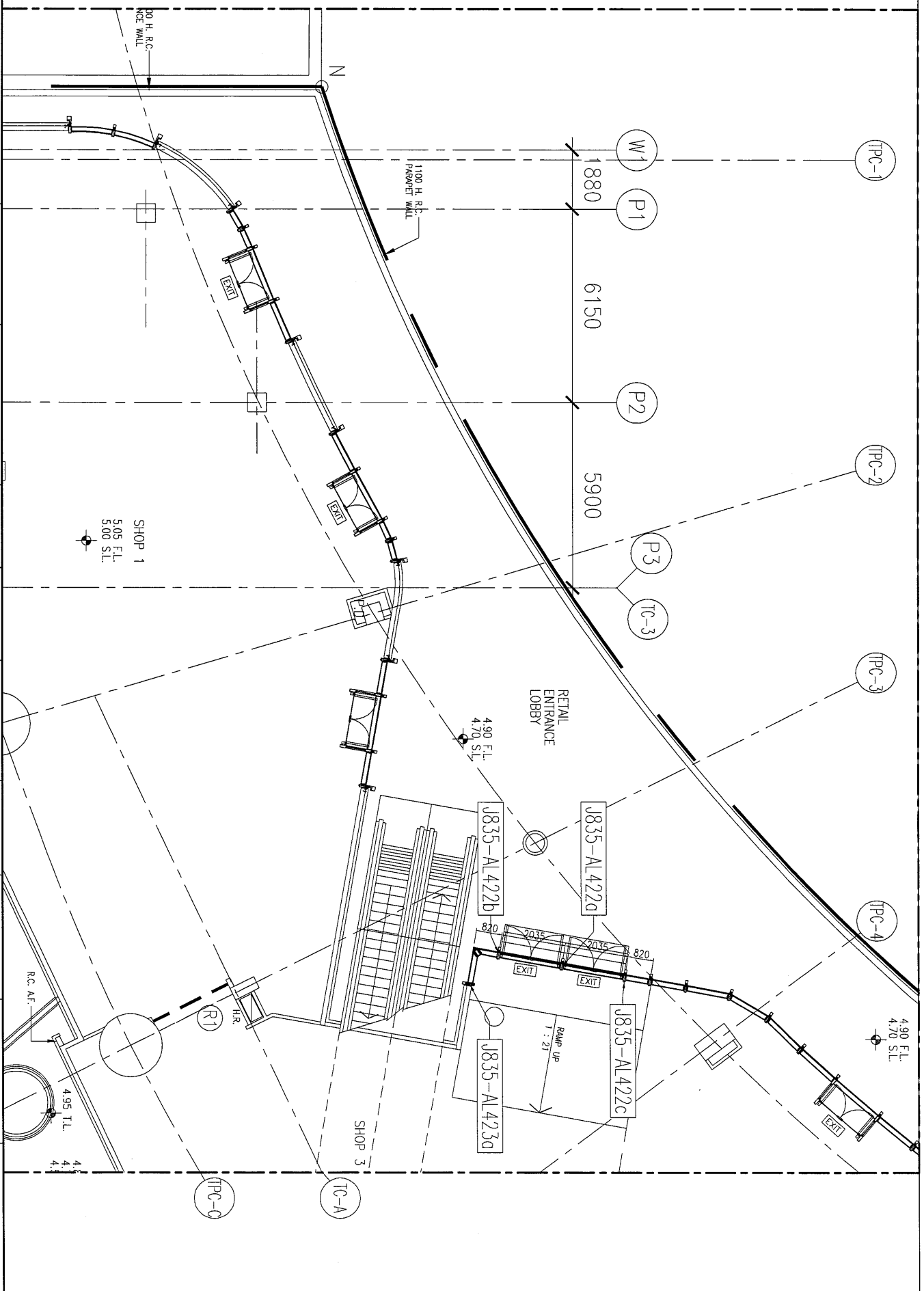


SECTION A-A



节点号: 9/J835-GW-DT11

名稱	壓碼蓋加工圖	制圖	曾建平	2017-03-07	修改			
材料	X84651	復核			日期			
顏色	PPG UCT515482XL(RY)-3 3 Coats 深灰色	批准			圖號	J835-AL435		



工程號: J835	窗號: --	數量: --	繪圖: 曾建平	日期: 2017.03.06	批准:	日期:	名稱: 企橫料位置圖
地盤: 將軍澳60平台	顏色: --	位置: --	校核:	日期:	採用: 地盤 <input type="checkbox"/> 工廠 <input type="checkbox"/>	日期:	圖號: J835-LK160
							版次:
							版次:

SHOP 1  
5.05 F.L.  
5.00 S.L.

RETAIL  
ENTRANCE  
LOBBY  
4.90 F.L.  
4.70 S.L.

SHOP 3

4.90 F.L.  
4.70 S.L.

R.C. A.F.

4.95 T.L.  
4.4  
4.1

J835-AL422b  
J835-AL422c  
J835-AL423d

J835-AL422a

820  
2035  
2035  
820

RAMP up  
1:21

IPC-C

TC-A

P3

P2

P1

W1

IPC-3

IPC-2

IPC-1

IPC-4

N

1100 H. R.C.  
PARAPET WALL

100 H. R.C.  
ROOF WALL



EXIT

EXIT

EXIT

EXIT

EXIT

EXIT

EXIT

EXIT

EXIT

EXIT

EXIT

EXIT

EXIT

EXIT

EXIT

EXIT

EXIT

EXIT

EXIT

EXIT

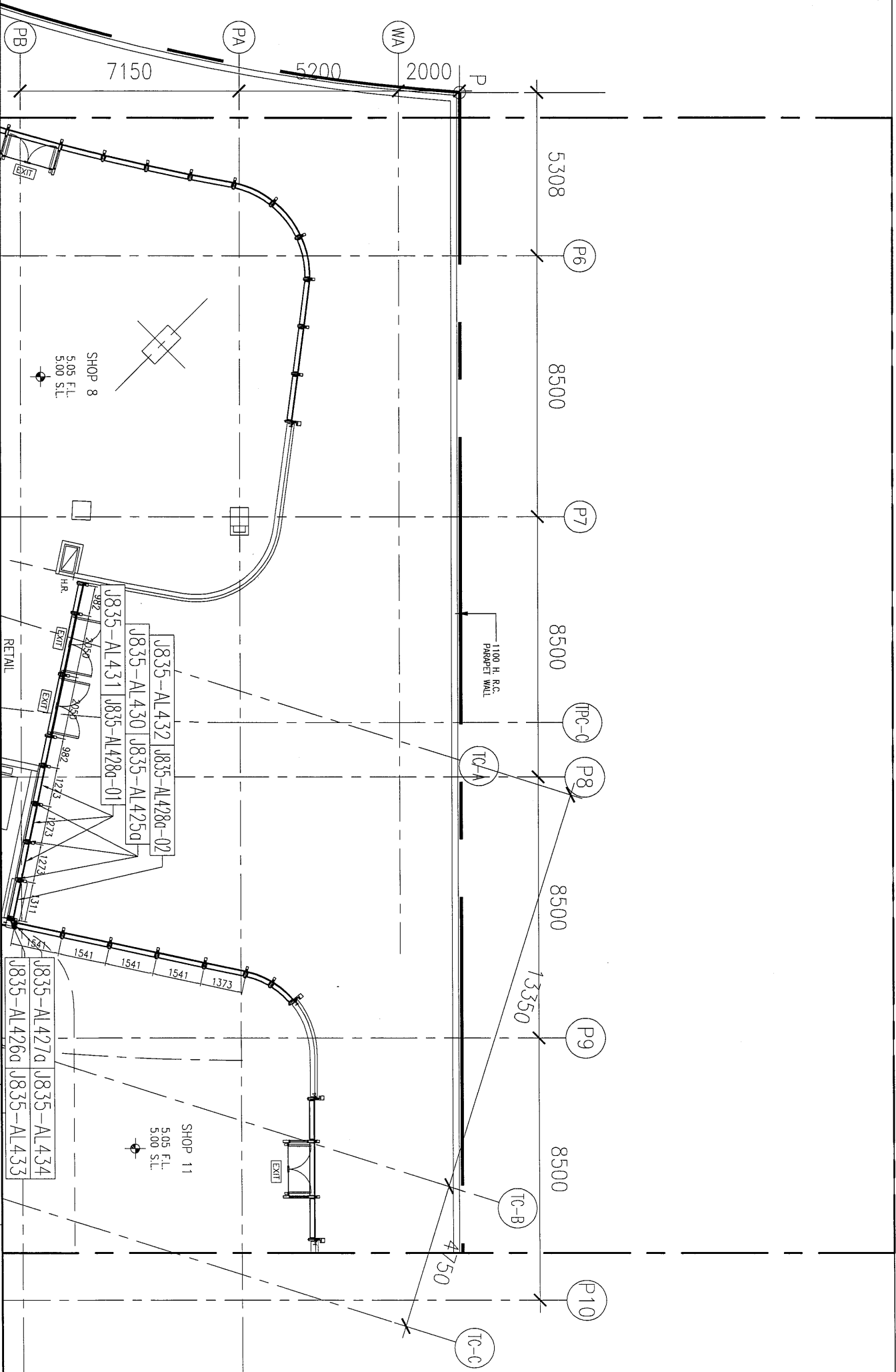
EXIT

EXIT

EXIT

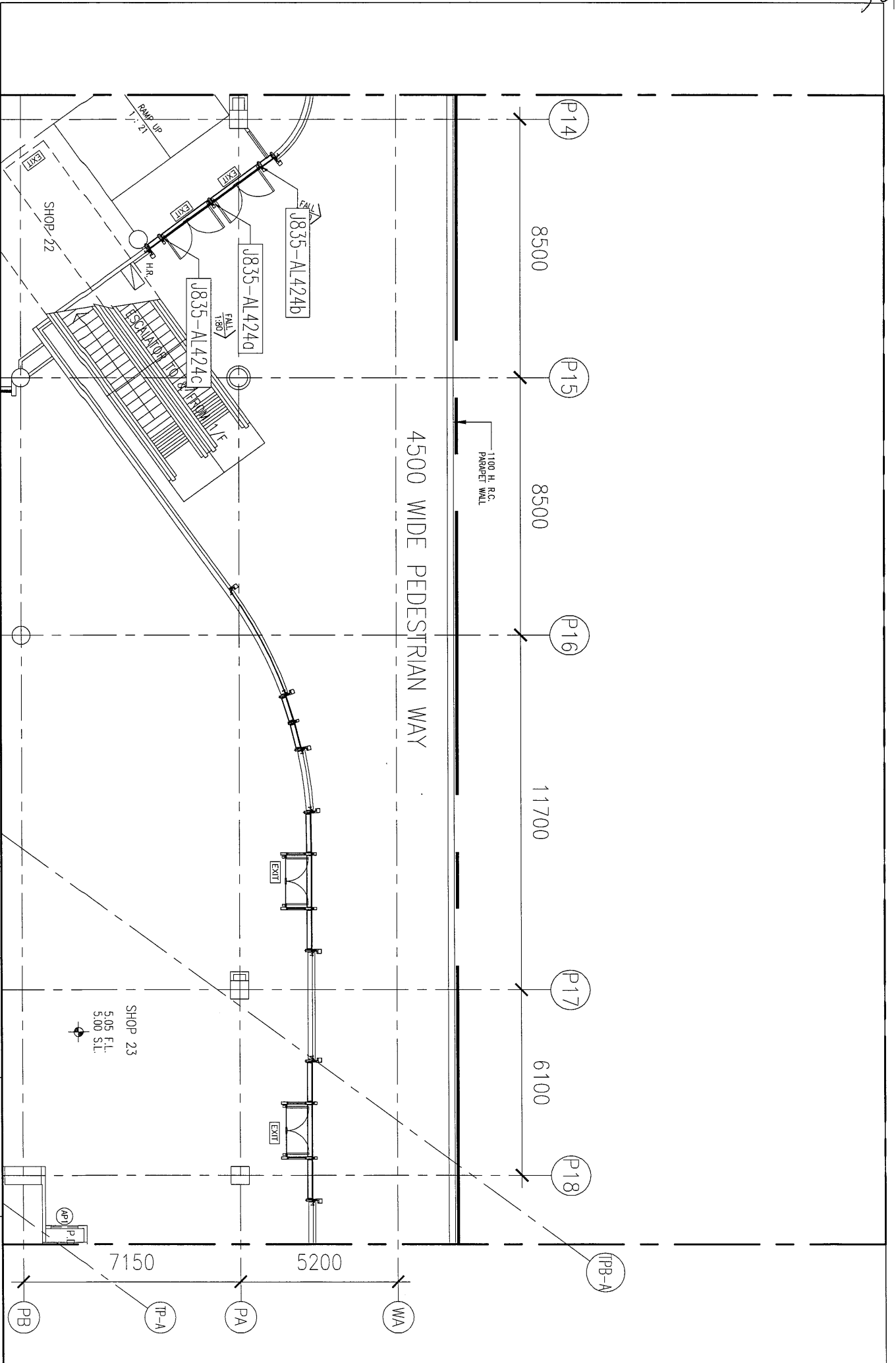
EXIT

EXIT



美特鋁質有限公司  
MTDI Aluminium Fabricator Ltd.

工程號: J835	窗號: -	數量: -	繪圖: 曾建平	日期: 2017.03.06	批准: [ ]	名稱: 企橫料位置圖
地盤: 將軍澳60D平台	顏色: -	位置: -	校核: -	日期: -	採用: 地盤 <input checked="" type="checkbox"/> 工廠 <input type="checkbox"/>	圖號: J835-LK161
			日期: -	日期: -	日期: -	版次: -
			日期: -	日期: -	日期: -	版次: -



美特鋁質有限公司  
MIDI Aluminium Fabricator Ltd.

工程號: J835	窗號: -	數量: -	繪圖: 曾建平	日期: 2017.03.06	批准:	日期:	名稱: 企橫料位置圖	圖號: J835-IK162
地盤: 將軍澳66D平台	顏色: -	位置: -	校核:	日期:	採用: 地盤 <input checked="" type="checkbox"/> 工廠 <input type="checkbox"/>	日期:	版本:	版本:

J-835工程单元式幕墙 EI/6417/16-B派窗表

33

序號	出貨編號	位置	鋁板厚度	顏色	長度	寬度	面積	數量	总面积	G/F	1/F
1	J835-AL421a				3720			1		1	
2	J835-AL422a	LK160			3201			1		3	
3	J835-AL422b	LK160			3201			1		1	
4	J835-AL422c	LK160			3201			1		1	
5	J835-AL423a	LK160			3816			1		1	
6	J835-AL424a	LK162			3781			1		1	
7	J835-AL424b	LK162			3781			1		1	
8	J835-AL424c	LK162			3781			1		1	
9	J835-AL425a	LK161			3611			3		3	
10	J835-AL426a	LK161			3611			1		1	
11	J835-AL427a	LK161			3606			1		1	
12	J835-AL428a-01	LK161			1191			3		3	
13	J835-AL428a-02	LK161			1212			1		1	
16	J835-AL430	LK161			3703			3		3	
17	J835-AL431	LK161			1191			3		3	
18	J835-AL432	LK161			1303			1		1	
19	J835-AL433	LK161			3611			1		1	
20	J835-AL434	LK161			3606			1		1	
22	J835-AL435-01	LK161			3606			1		1	
23	J835-AL435-02	LK161			3611			1		1	



### 鋁材開料總表

工程號碼: J-835 工程名稱: 將軍澳天晉平臺

序號	鋁料編號	名稱	表面處理		開料長度	實用長料總數量		浪費率(%)
			顏色	層厚		支數	長度	
1	X84645		深灰色		4050	13	52650	3.49
2	X84647		深灰色		5560	1	5560	13.29
3	X85370		深灰色		4650	13	60450	15.42
4	X85368		深灰色		4060	5	20300	20.62
5	X84650		MILL		4060	2	8120	10.53
6	X84651		深灰色		4060	2	8120	10.53
7	20x20x3mm厚铝	用倉存料	MILL		6000	11	66000	40.20
8	40x30x5mm厚铝	角	MILL		5810	1	5810	10.02
9	24x22.5x3mm厚	铝角	深灰色		5610	6	33660	29.46
10	16x16x1.5mm厚	铝通	MILL		4060	8	32480	28.87
11	20x20x3mm厚铝	槽	MILL		6000	1	6000	37.42
12	50.3x40x3mm厚	铝通	深灰色		5610	1	5610	64.05
13	25x20x3mm厚铝	用倉存料	MILL		6000	2	12000	39.46
		角						

EI6007

送至: \_\_\_\_\_  
 由: \_\_\_\_\_  
 日期: \_\_\_\_\_  
 簡短說明: \_\_\_\_\_

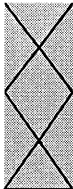
共1頁 第1頁  
 打印日期: 2017/3/7 打印時間: 16:11



工程號碼:J-835, 工程名稱:將軍澳天晉平臺  
 開料長度:4050, 總長料支數:13, 總開料支數:13  
 鋸片厚度(mm):4, 料頭尾總切除(mm):20, 浪費率(%):3.49

鋁材開料清單 X84645

鋁料 長度	窗號	編號(用料狀況)	實用長度(長料開數)	需要 支數	開料 支數	長料 支數	餘料 支數	編號(剩餘長度)
4050	J835-AL425, J835-AL426	1-4	3905.0	4	4	4	0	1-4@(121)x4
4050	J835-AL421, J835-AL422, J835-AL423, J835-AL424	5-12	3895.0	8	8	8	0	5-12@(131)x8
4050	J835-AL427	13	3720.0	1	1	1	0	13@(306)x1



工程號碼:J-835, 工程名稱:將軍澳天晉平臺  
開料長度:5560, 總長料支數:1, 總開料支數:4  
鋸片厚度(mm):4, 料頭尾總切除(mm):20, 浪費率(%):13.29

鋁材開料清單 X84647

鋁料 長度	窗號	編號(用料狀況)	實用長度(長料開數)	需要 支數	開料 支數	長料 支數	餘料 支數	編號(剩餘長度)
5560	J835-AL428-02	1	1212.0	1	1	1	0	1@(4324)x1
5560	J835-AL428-01	(餘料)1	1191.0	3	3	0	1	1@(739)x1

工程號碼:J-835, 工程名稱:將軍澳天晉平臺  
開料長度:4650, 總長料支數:13, 總開料支數:17

鋁材開料清單 X85370

鋸片厚度(mm):4, 料頭尾總切除(mm):20, 浪費率(%):15.42

鋁料 長度	窗號	編號(用料狀況)	實用長度(長料開數)	需要 支數	開料 支數	長料 支數	餘料 支數	編號(剩餘長度)
4650	J835-AL423a	1	3816.0	1	1	1	0	1@(810)x1
4650	J835-AL424a, J835-AL424b, J835-AL424c	2-4	3781.0	3	3	3	0	2-4@(845)x3
4650	J835-AL425a, J835-AL426a	5-8	3611.0	4	4	4	0	5-8@(1015)x4
4650	J835-AL427a	9	3606.0	1	1	1	0	9@(1020)x1
4650	J835-AL421a, J835-AL422a, J835-AL422b, J835-AL422c	10-13	3201.0	4	4	4	0	10-13@(1425)x4
4650	J835-AL428a-02	(餘料)13	1212.0	1	1	0	1	13@(209)x1
4650	J835-AL428a-01	(餘料)10-12	1191.0	3	3	0	3	10-12@(230)x3

工程號碼: J-835, 工程名稱: 將軍澳天晉平臺  
 開料長度: 4060, 總長料支數: 5, 總開料支數: 7  
 鋸片厚度(mm): 4, 料頭尾總切除(mm): 20, 浪費率(%): 20.62

鋁材開料清單 X85368

鋁料 長度	窗號	編號(用料狀況)	實用長度(長料開數)	需要 支數	開料 支數	長料 支數	餘料 支數	編號(剩餘長度)
4060	J835-AL430	1-3	3703.0	3	3	3	0	1-3@(333)x3
4060	J835-AL432	4	1305.0	1	1	1	0	4@(2731)x1
4060	J835-AL431	(餘料)4	1191.0	3	2	0	1	4@(341)x1
4060	J835-AL431	5	1191.0		1	1	0	5@(2845)x1

38

工程號碼: J-835, 工程名稱: 將軍澳天晉平臺  
開料長度: 4060, 總長料支數: 2, 總開料支數: 2  
鋸片厚度(mm): 4, 料頭尾總切除(mm): 20, 浪費率(%): 10.53

鋁材開料清單 X84650

鋁料 長度	窗號	編號(用料狀況)	實用長度(長料開數)	需要 支數	開料 支數	長料 支數	餘料 支數	編號(剩餘長度)
4060	J835-AL433	1	3611.0	1	1	1	0	1@(425)x1
4060	J835-AL434	2	3606.0	1	1	1	0	2@(430)x1

3/20

工程號碼: J-835, 工程名稱: 將軍澳天晉平臺  
 開料長度: 4060, 總長料支數: 2, 總開料支數: 2  
 鋸片厚度(mm): 4, 料頭尾總切除(mm): 20, 浪費率(%): 10.53

鋁材開料清單 X84651

鋁料 長度	窗號	編號(用料狀況)	實用長度(長料開數)	需要 支數	開料 支數	長料 支數	餘料 支數	編號(剩餘長度)
4060	J835-AL435-02	1	3611.0	1	1	1	0	1@(425)x1
4060	J835-AL435-01	2	3606.0	1	1	1	0	2@(430)x1

φ2

工程號碼: J-835, 工程名稱: 將軍澳天晉平臺  
開料長度: 6000, 總長料支數: 11, 總開料支數: 19  
鋸片厚度(mm): 4, 料頭尾總切除(mm): 20, 浪費率(%): 40.2

鋁材開料清單 20x20x3mm厚鋁角

鋁料 長度	窗號	編號(用料狀況)	實用長度(長料開數)	需要 支數	開料 支數	長料 支數	餘料 支數	編號(剩餘長度)
6000	J835-AL425, J835-AL426, J835-AL427, J835-AL429- 03	1-11	3525.0	11	11	11	0	1-11@(2451)x11
6000	J835-AL431, J835-AL432	(餘料)1, 1	50.0	8	8	0	2	1@(2127)x1 1@(2019)x1

93

工程號碼: J-835, 工程名稱: 將軍澳天晉平臺  
 開料長度: 5810, 總長料支數: 1, 總開料支數: 42  
 鋸片厚度(mm): 4, 料頭尾總切除(mm): 20, 浪費率(%): 10.02

鋁材開料清單 40x30x5mm厚鋁角

鋁料 長度	窗號	編號(用料狀況)	實用長度(長料開數)	需要 支數	開料 支數	長料 支數	餘料 支數	編號(剩餘長度)
5810	J835-AL429-01	1	120.0	42	42	1	0	1@(582)x1

工程號碼: J-835, 工程名稱: 將軍澳天晉平臺  
開料長度: 5610, 總長料支數: 6, 總開料支數: 8  
鋸片厚度(mm): 4, 料頭尾總切除(mm): 20, 浪費率(%): 29.46

鋁材開料清單 24x22.5x3mm厚鋁角

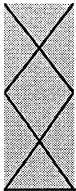
鋁料 長度	窗號	編號(用料狀況)	實用長度(長料開數)	需要 支數	開料 支數	長料 支數	餘料 支數	編號(剩餘長度)
5610	J835-AL422a, J835-AL422b, J835-AL422c	1-4	3167.0	4	4	4	0	1-4@(2419)x4
5610	J835-AL424c	(餘料)6	2731.0	4	1	0	1	6@(120)x1
5610	J835-AL424a, J835-AL424b	5-6	2731.0		3	2	0	5@(120)x1 6@(2855)x1

工程號碼: J-835, 工程名稱: 將軍澳天晉平臺  
開料長度: 4060, 總長料支數: 8, 總開料支數: 8  
鋸片厚度(mm): 4, 料頭尾總切除(mm): 20, 浪費率(%): 28.87

鋁材開料清單 16x16x1.5mm厚鋁通

鋁料 長度	窗號	編號(用料狀況)	實用長度(長料開數)	需要 支數	開料 支數	長料 支數	餘料 支數	編號(剩餘長度)
4060	J835-AL422a, J835-AL422b, J835-AL422c	1-4	3082.0	4	4	4	0	1-4@(954)x4
4060	J835-AL424a, J835-AL424b, J835-AL424c	5-8	2646.0	4	4	4	0	5-8@(1390)x4

06



工程號碼: J-835, 工程名稱: 將軍澳天晉平臺  
 開料長度: 6000, 總長料支數: 1, 總開料支數: 1  
 鋸片厚度(mm): 4, 料頭尾總切除(mm): 20, 浪費率(%): 37.42

**鋁材開料清單** 20x20x3mm厚铝槽

鋁料 長度	窗號	編號(用料狀況)	實用長度(長料開數)	需要 支數	開料 支數	長料 支數	餘料 支數	編號(剩餘長度)
6000	J835-AL423a	1	3731.0	1	1	1	0	1@(2245)x1

工程號碼:J-835, 工程名稱:將軍澳天晉平臺

開料長度:5610, 總長料支數:1, 總開料支數:1

鋸片厚度(mm):4, 料頭尾總切除(mm):20, 浪費率(%):88

鋁材開料清單 50.3x40x3mm厚铝通

鋁料 長度	窗號	編號(用料狀況)	實用長度(長料開數)	需要 支數	開料 支數	長料 支數	餘料 支數	編號(剩餘長度)
5610	J835-AL423a	1	649.0	1	1	1	0	1@(4937)x1

48



美特鋁質有限公司  
MIDI ALUMINIUM FABRICATOR LTD

工程號碼: J-835, 工程名稱: 將軍澳天晉平臺  
開料長度: 6000, 總長料支數: 2, 總開料支數: 2  
鋸片厚度(mm): 4, 料頭尾總切除(mm): 20, 浪費率(%): 39.46

鋁材開料清單 25x20x3mm厚鋁角

鋁料 長度	窗號	編號(用料狀況)	實用長度(長料開數)	需要 支數	開料 支數	長料 支數	餘料 支數	編號(剩餘長度)
6000	J835-AL433	1	3611.0	1	1	1	0	1@(2365)x1
6000	J835-AL434	2	3606.0	1	1	1	0	2@(2370)x1

制表者: \_\_\_\_\_