



工程指示 / 要求簡箋(E.I.)

工程指示編號: EI 6911/17 修改版次:  
 工程編號: J832. 工程名稱: TK095  
 工程項目: 鋁門 — 確認 廠用 封口片 加Z圖紙,  
 收件人: 生鋁 發件人: Eddie 日期: 2017.2.27

要求提供 /  確認 事項 :

- ( ) 初步鋁料 B.M. ( ) 加工拆圖, 然後生產 ( ) 尺寸表
- ( ) 正式鋁料 B.M. ( ) 技術上資料 / 指示 ( ) 報價
- ( ) 配件 B.M. ( ) 樣辦或貨品說明書 ( ) 分判合約
- (x) 其他: \_\_\_\_\_

內容: 請按封口片加Z圖紙加Z, 須按封口片。  
 鋁門在運需封封片。如鋁門已發貨到地盤,  
 請計算封片數量及地盤

請在 2017.3.6 前完成上列要求。

附有關圖紙 / 文件:  
 1+ 2頁

以上項目為:

- 原合約工程包  原合約工程加 / 減賬  新工程報價

原因: -

分發東莞各部門:

- ( ) 生產技術總監  連附件 ( ) 技術部  連附件 ( ) 生產部  連附件 ( ) 機械設計部  連附件
- ( ) 採購部  連附件 ( ) 生產統籌部  連附件
- ( ) 質檢部  連附件 ( ) 會計部  連附件 ( ) 報關組  連附件 ( ) 其他 \_\_\_\_\_  連附件

分發香港各部門:

- ( ) 行政部  連附件 ( ) 會計部  連附件 ( ) 統籌部  連附件 ( ) 工程部地盤科文  連附件
- ( ) 採購部  連附件 ( ) QS 部  連附件 ( ) 維修部  連附件 ( ) 其他 \_\_\_\_\_  連附件

傳遞編號:

HK 0570 (FTP)

發件人簽署:

*(Handwritten signature)*

項目經理簽署:



美特鋁質  
MIDI Aluminium Fabricator Ltd.

有限公司

工程號:

J-832

計算:

Wai

日期:

24/2/2017

送呈:

副本:

A/C Code:

此BM依據 29/07/16施工圖 資料計算

地盤名稱:

將軍澳95

核對:

日期:

項目類別:

趨門

批准:

總展開面積:

1.37

總V.F.:

1.37

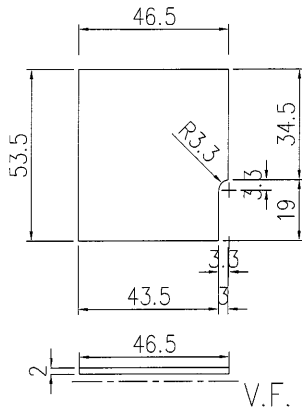
廠用鋁板B.M.表

BM編號:

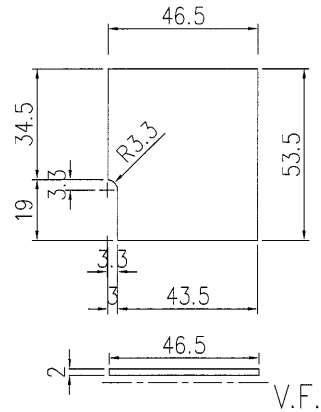
序號	修改內容	鋁板圖號	鋁板名稱	顏色	實用	後備	總數	總重量 (KG)	單件V.F. (平方米)	總V.F. (平方米)	單件展開面積 (平方米)	總展開面積 (平方米)	備註
1		SD-10a	2mm鋁板	PPG UCT51595XL(st)-3 3塗	270		270	3.512	0.002	0.648	0.002	0.648	梗勾企頂內封口片
2		SD-10b	2mm鋁板	PPG UCT51595XL(st)-3 3塗	300		300	3.902	0.002	0.720	0.002	0.720	梗勾企頂內封口片
3													
4													
5													
6													
7													
8													
9													
10													
11													
12													
13													
14						總計	570	7.41		1.368		1.368	



工程號 J-832 地盤 將軍澳95

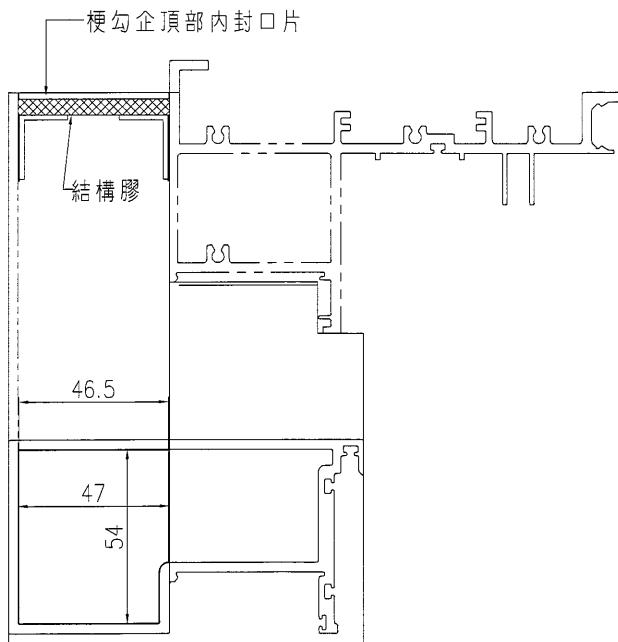


數量：270 (整工程用數)  
圖號：SD-10a  
材料：2mm 鋁板制造  
梗勾企頂內封口片  
用左梗右生門安裝  
裝梗勾企圖號為K03; M03.



數量：300 (整工程用數)  
圖號：SD-10b  
材料：2mm 鋁板制造  
梗勾企頂內封口片  
用左生右梗門安裝  
裝梗勾企圖號為K03R; M04.

梗勾企頂部內封口片示意圖



名稱	趟門梗勾企頂部內封口片	制圖	Wai	2017.2.24	修改		
材料	2mm 鋁板	復核			日期		
顏色	PPG UCT51595XL (st)-3 3Coats	批准			圖號	SD-10a&b	