



工程指示 / 要求簡箋(E.I.)

工程指示編號：EI 6763/17 . 修改版次：

工程編號：J835 工程名稱：將軍澳 660平台

工程項目：幕牆(連雨蓬) — 確認 廠用及地盤用玻璃 BM-加工

收件人：羅小姐 發件人：Eddie 日期：2017.1.23 供訂購

要求提供 / 確認 事項：

- | | | |
|--|-------------------------------------|-------------------------------|
| <input type="checkbox"/> 初步鋁料 B.M. | <input type="checkbox"/> 加工拆圖，然後生產 | <input type="checkbox"/> 尺寸表 |
| <input type="checkbox"/> 正式鋁料 B.M. | <input type="checkbox"/> 技術上資料 / 指示 | <input type="checkbox"/> 報價 |
| <input type="checkbox"/> 配件 B.M. | <input type="checkbox"/> 樣辦或貨品說明書 | <input type="checkbox"/> 分判合約 |
| <input checked="" type="checkbox"/> 其他：_____ | | |

內容：請按附頁玻璃 BM-加工圖供訂購

送美而特廠 = 3月申
送地盤玻璃 = 4月申

請在 _____ 前完成上列要求。

附有關圖紙 / 文件：

1+ 18 頁

以上項目為：

- 原合約工程包 原合約工程加 / 減賬 新工程報價

原因：-

分發東莞各部門：

- () 生產技術總監 連附件 () 技術部 連附件 () 生產部 連附件 () 機械設計部 連附件
 () 採購部 連附件 () 生產統籌部 連附件
 () 質檢部 連附件 () 會計部 連附件 () 報關組 連附件 () 其他 _____ 連附件

分發香港各部門：

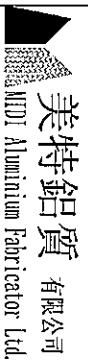
- () 行政部 連附件 () 會計部 連附件 () 統籌部 連附件 () 工程部地盤科文 連附件
 () 採購部 連附件 () QS 部 連附件 () 維修部 連附件 () 其他 _____ 連附件

傳遞編號：

HK 0266/17 (FTP)

發件人簽署：

項目經理簽署：



美特鋁質有限公司
MTD Aluminium Fabricator Ltd.

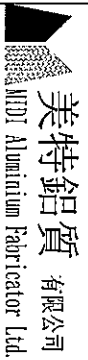
工程號: J-835
地盤名稱: 將軍澳60D平台

計算: 曾建平 日期: 17/1/2017 送呈: 施哥
核對: 日期: 副本: A/C Code: 此BM依據2016-12-03施工圖資料計算

廢用玻璃B.M.表
項目類別: CURTAIN WALL大貨玻璃BM表
修改版次: 批准:

BM編號: 修改版次: 總計玻璃面積 (平方米): 495.256

序號	修改內容	玻璃圖號	顏色與類型	厚度 (mm)	玻璃尺寸		數量 (塊)	總面積 (平方米)	備注
					寬度W (mm)	高度H (mm)			
1		J835-G01	XINYI 12mm THK. Clear Tempered Glass 三鑫玻璃編號:D16060699	12	1444	3023	21	91.67	梗玻 (詳見加工圖J835-G1.02)
2		J835-G02			886	3023	1	2.68	梗玻 (詳見加工圖J835-G1.02)
3		J835-G03			2003	773	1	1.55	梗玻 (詳見加工圖J835-G1.02)
4		J835-G04			873	773	1	0.67	梗玻 (詳見加工圖J835-G1.02)
5		J835-G05			294	2223	1	0.65	梗玻 (詳見加工圖J835-G1.02)
6		J835-G06			1376	3023	3	12.48	梗玻 (詳見加工圖J835-G1.03)
7		J835-G07			1522	3023	1	4.60	梗玻 (詳見加工圖J835-G1.04)
8		J835-G08			1330	3023	4	16.08	梗玻 (詳見加工圖J835-G1.05)
9		J835-G09			1330	4048	1	5.38	梗玻 (詳見加工圖J835-G1.06)
10		J835-G09a			1444	4048	3	17.54	梗玻 (詳見加工圖J835-G1.02)
11		J835-G10			670	4048	1	2.71	梗玻 (詳見加工圖J835-G1.07)
12		J835-G11			1444	1248	4	7.21	梗玻 (詳見加工圖J835-G1.02)
13		J835-G11a			382	2773	4	4.24	梗玻 (詳見加工圖J835-G1.02)
14		J835-G12			1444	1533	24	53.13	梗玻 (詳見加工圖J835-G1.02)
15		J835-G13			1330	1533	4	8.16	梗玻 (詳見加工圖J835-G1.05)
16		J835-G14			1376	1533	3	6.33	梗玻 (詳見加工圖J835-G1.03)
17		J835-G15			1522	1533	1	2.33	梗玻 (詳見加工圖J835-G1.04)
18		J835-G16			1553	4098	4	25.46	梗玻 (詳見加工圖J835-G1.08)
19		J835-G17			1013	4098	1	4.15	梗玻 (詳見加工圖J835-G1.06)
20		J835-G18			1363	1848	1	2.52	梗玻 (詳見加工圖J835-G1.02)
21		J835-G18a			213	2223	1	0.47	梗玻 (詳見加工圖J835-G1.02)
22		J835-G19			1363	4098	2	11.17	梗玻 (詳見加工圖J835-G1.02)
23		J835-G20			1444	2963	32	136.91	梗玻 (詳見加工圖J835-G1.07)
24		J835-G21			670	2963	1	1.99	梗玻 (詳見加工圖J835-G1.02)
25		J835-G22			1330	2963	4	15.76	梗玻 (詳見加工圖J835-G1.05)
26		J835-G23			1376	2963	3	12.23	梗玻 (詳見加工圖J835-G1.03)
27		J835-G24			1522	2963	1	4.51	梗玻 (詳見加工圖J835-G1.04)
28		J835-G25			1473	1188	1	1.75	梗玻 (詳見加工圖J835-G1.02)
29		J835-G26			1037	1188	1	1.23	梗玻 (詳見加工圖J835-G1.02)



美特鋁質 有限公司
MTD Aluminium Fabricator Ltd.

工程號: J-835
地盤名稱: 將軍澳66D平台

計算: 曾建平 日期: 17/1/2017 送呈: 施哥
核對: 日期: 副本:
批准: 日期: A/C Code:

廠用玻璃B.M.表

項目類別: CURTAIN WALL大貨玻璃BM表

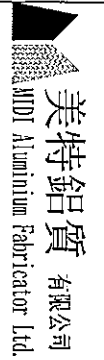
修改版次: 修改版次: 總計玻璃面積 (平方米): 495.256

BM編號: 此BM依據2016-12-03施工圖資料計算

序號	修改內容	玻璃圖號	顏色與類型	厚度 (mm)	玻璃尺寸		數量 (塊)	總面積 (平方米)	備注
					寬度W (mm)	高度H (mm)			
30		J835-G27	12mm THK. Clear Tempered Glass 三鑫玻璃編號:D16060699 XINYI	12	1219	1188	1	1.45	梗玻 (詳見加工圖J835-GI.02)
31		J835-G28			1222	1188	1	1.45	梗玻 (詳見加工圖J835-GI.02)
32		J835-G29			1218	1188	1	1.45	梗玻 (詳見加工圖J835-GI.02)
33		J835-G30			1347	1188	4	6.40	梗玻 (詳見加工圖J835-GI.02)
34		J835-G31			1331	1188	1	1.58	梗玻 (詳見加工圖J835-GI.02)
35		J835-G32			1473	2123	1	3.13	梗玻 (詳見加工圖J835-GI.02)
36		J835-G33			1037	2123	1	2.20	梗玻 (詳見加工圖J835-GI.02)
37		J835-G34			1219	2123	1	2.59	梗玻 (詳見加工圖J835-GI.02)
38		J835-G35			1222	2123	1	2.59	梗玻 (詳見加工圖J835-GI.02)
39		J835-G36			1218	2123	1	2.59	梗玻 (詳見加工圖J835-GI.02)
40		J835-G37			1347	2123	4	11.44	梗玻 (詳見加工圖J835-GI.02)
41		J835-G38			1331	2123	1	2.83	梗玻 (詳見加工圖J835-GI.02)
42			總計:			148	495.26		

加工注意事項:

- 1).本表中所有玻璃是信義原片
- 2).本表中所有玻璃對角線尺寸偏差要求不超過正負2mm。
- 3).本表中所有玻璃要求粗磨邊處理並倒稜角。
- 4).本表中不同種類玻璃參照玻璃加工圖加工。
- 5).本表中所有強化玻璃均需HEAT SOAK TEST。
- 6).本表中所有強化玻璃之入爐方向均以寬度方向進入。
- 7).本表中所有玻璃成品送交東莞莞美而特廠，每次來貨之具體數量由美而特廠生產統計部提供。
- 8).本表中所有玻璃成品均需注明室內外面及其玻璃編號，以便識別。



工程號:	J-835	計算:	曾建平	日期:	29/12/2016	送呈:	施哥
地盤名稱:	將軍澳66D平台	核對:		日期:		副本:	

地盤用玻璃B.M.表	項目類別: CURTAIN WALL 雨簷玻璃BM表	批准:	日期:	A/C Code:
------------	----------------------------	-----	-----	-----------

BM編號:	修改版次:	總計玻璃面積 (平方米):	18.994	此BM依據2016-12-03施工圖資料計算
-------	-------	---------------	--------	------------------------

序號	修改內容	玻璃圖號	顏色與類型	厚度 (mm)	玻璃尺寸		數量 (塊)	總面積 (平方米)	備注
					寬度W (mm)	高度H (mm)			
1		J835-G39	XINYI		1456	1520	7	15.49	梗玻 (詳見加工圖J835-GL09)
2		J835-G40	10mm THK. Clear Tempered Glass +1.52mm PVB+10mm THK. Clear Tempered Glass	10+1.52PVB+10	765	1520	1	1.16	梗玻 (詳見加工圖J835-GL10)
3		J835-G41	三鑫玻璃編號:D16060702		1539	1520	1	2.34	梗玻 (詳見加工圖J835-GL11)
4					總計:		9	18.99	

加工注意事項:

- 1). 本表中所有玻璃是信義原片
- 2). 本表中所有玻璃對角線尺寸偏差要求不超過正負2mm。
- 3). 本表中所有玻璃要求粗磨邊處理並倒稜角。
- 4). 本表中不同種類玻璃參照玻璃加工圖加工。
- 5). 本表中所有強化玻璃均需HEAT SOAK TEST。
- 6). 本表中所有強化玻璃之人爐方向均以寬度方向進入。
- 7). 本表中所有玻璃成品均需注明室內外面及其玻璃編號，以便識別。
- 8). 本表中玻璃送交地盤，請直接同地盤溝通送貨安排。

圖則登記表
DRAWING REGISTER

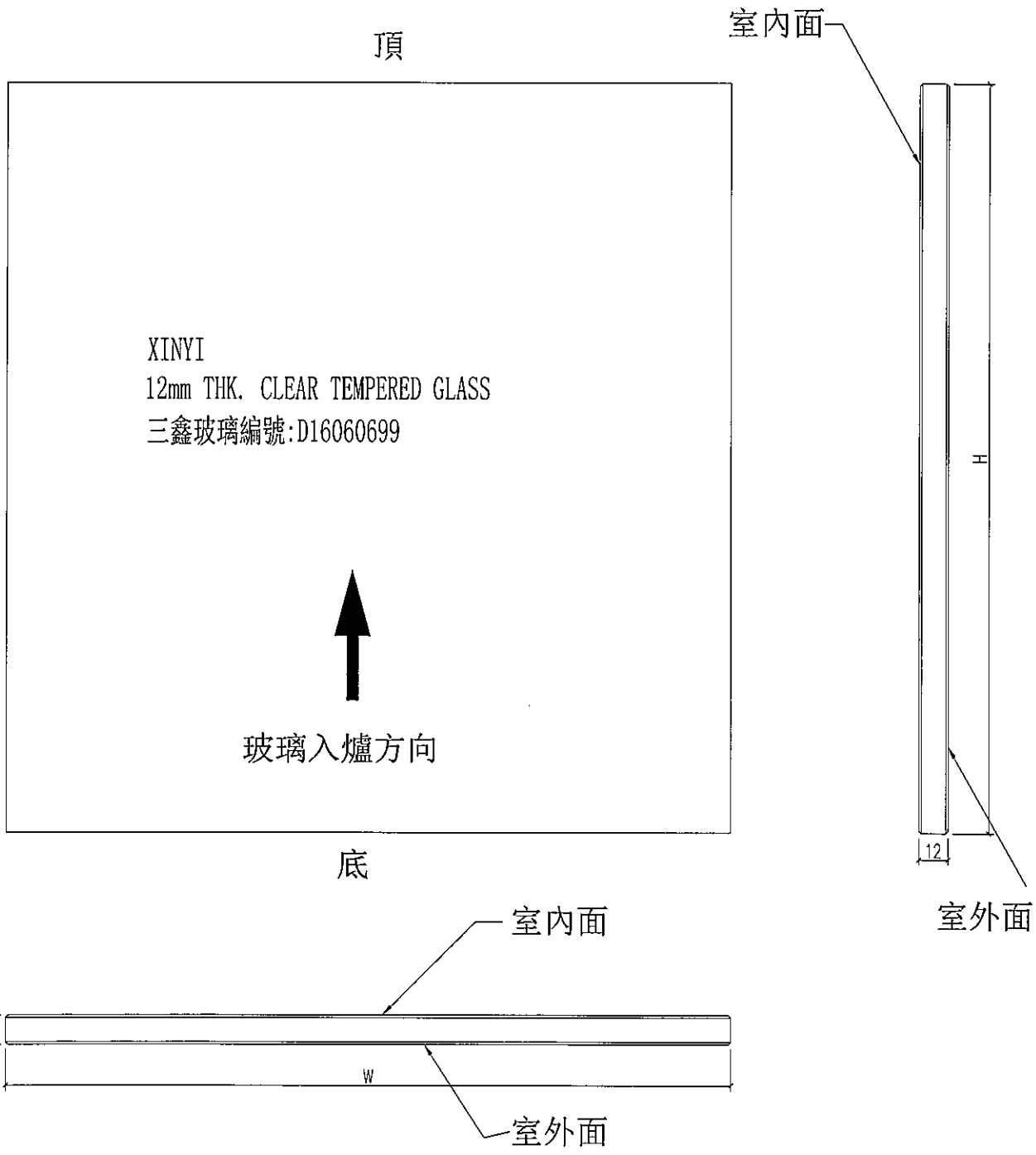
		接收日期 Receiving Date (適用於客戶圖則)									
工程名稱 Project Title:	將軍澳66D平台	年									
	CURTAIN WALL大貨玻璃BM	月									
工程編號 Project No:	J-835	日									
分發予 Distributed To		發出日期 Issued Date									
		年	16								
		月	12								
		日	28								
圖則編號 Drg. No.	圖則名稱 Drawing Title	修訂編號 Revision No.									
J835-GL02	玻璃加工圖	-									
J835-GL03	玻璃加工圖	-									
J835-GL04	玻璃加工圖	-									
J835-GL05	玻璃加工圖	-									
J835-GL06	玻璃加工圖	-									
J835-GL07	玻璃加工圖	-									
J835-GL08	玻璃加工圖	-									
J835-LK55	玻璃位置圖	-									



美特鋁質 有限公司
MIDi Aluminium Fabricator Ltd.

類別		物料號	
制圖	曾建平	2016.12.28	圖號 J835-GL02
復核	王禮秋		數量 詳見加工圖J835-GL02a
批准			位置

修改				
日期				



工程號	J-835	地盤	將軍澳天晉平臺	附件
名稱	玻璃加工圖		採用	
材料	12mm THK. CLEAR TEMPERED GLASS		地盤	
顏色	--		工廠	

 美特鋁質 有限公司 MIDI Aluminium Fabricator Ltd.		類別		物料號	
修改		制圖	曾建平	2016.12.28	圖號 J835-GL02a
日期		復核	王禮秋		數量 見下表
		批准			位置

玻璃圖號	玻璃尺寸		數量 (塊)
	寬度W (mm)	高度H (mm)	
J835-G01	1444	3023	21
J835-G02	886	3023	1
J835-G03	2003	273	1
J835-G04	873	273	1
J835-G05	544	3023	1
J835-G09a	1444	4048	3
J835-G11	1444	1248	4
J835-G11a	382	2773	4
J835-G12	1444	1533	24
J835-G18	1363	1848	1
J835-G18a	213	2223	2
J835-G19	1363	4098	2
J835-G21	670	2963	1
J835-G25	1473	1188	1
J835-G26	1037	1188	1
J835-G27	1219	1188	1
J835-G28	1222	1188	1
J835-G29	1218	1188	1
J835-G30	1347	1188	4
J835-G31	1331	1188	1
J835-G32	1473	2123	1
J835-G33	1037	2123	1
J835-G34	1219	2123	1
J835-G35	1222	2123	1
J835-G36	1218	2123	1
J835-G37	1347	2123	4
J835-G38	1331	2123	1

工程號	J-835	地盤	將軍澳天晉平臺	附件
名稱	玻璃加工圖		探用	
材料	12mm THK. CLEAR TEMPERED GLASS		地盤	
顏色	--		工廠	

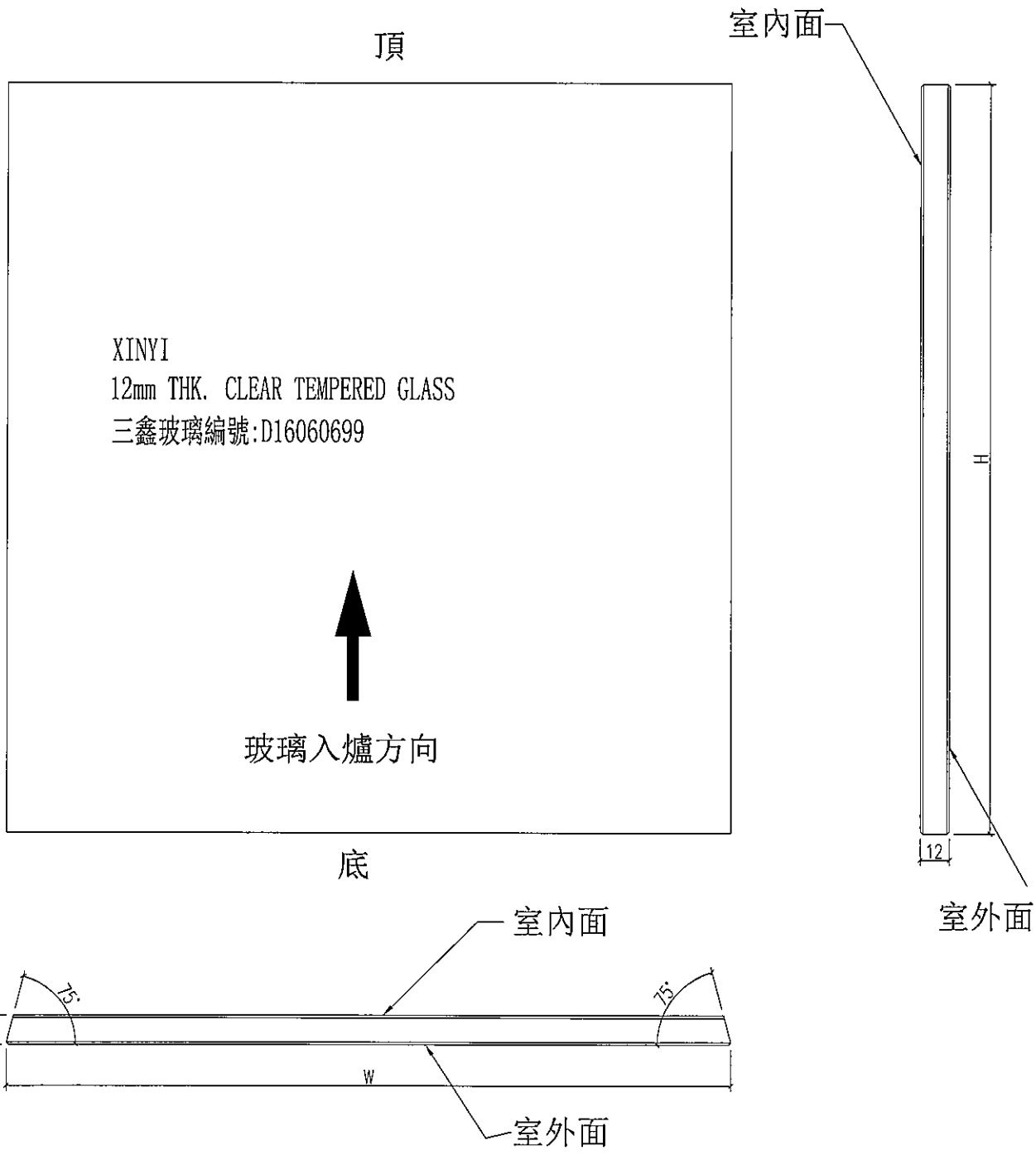


美特鋁質 有限公司
MIDI Aluminium Fabricator Ltd.

類別		物料號		
制圖	曾建平	2016. 12. 28	圖號	J835-GL03
復核	王禮秋		數量	見下表
批准			位置	

修改				
日期				

玻璃圖號	玻璃尺寸		數量 (塊)
	寬度W (mm)	高度H (mm)	
J835-G06	1376	3023	3
J835-G14	1376	1533	3
J835-G23	1376	2963	3

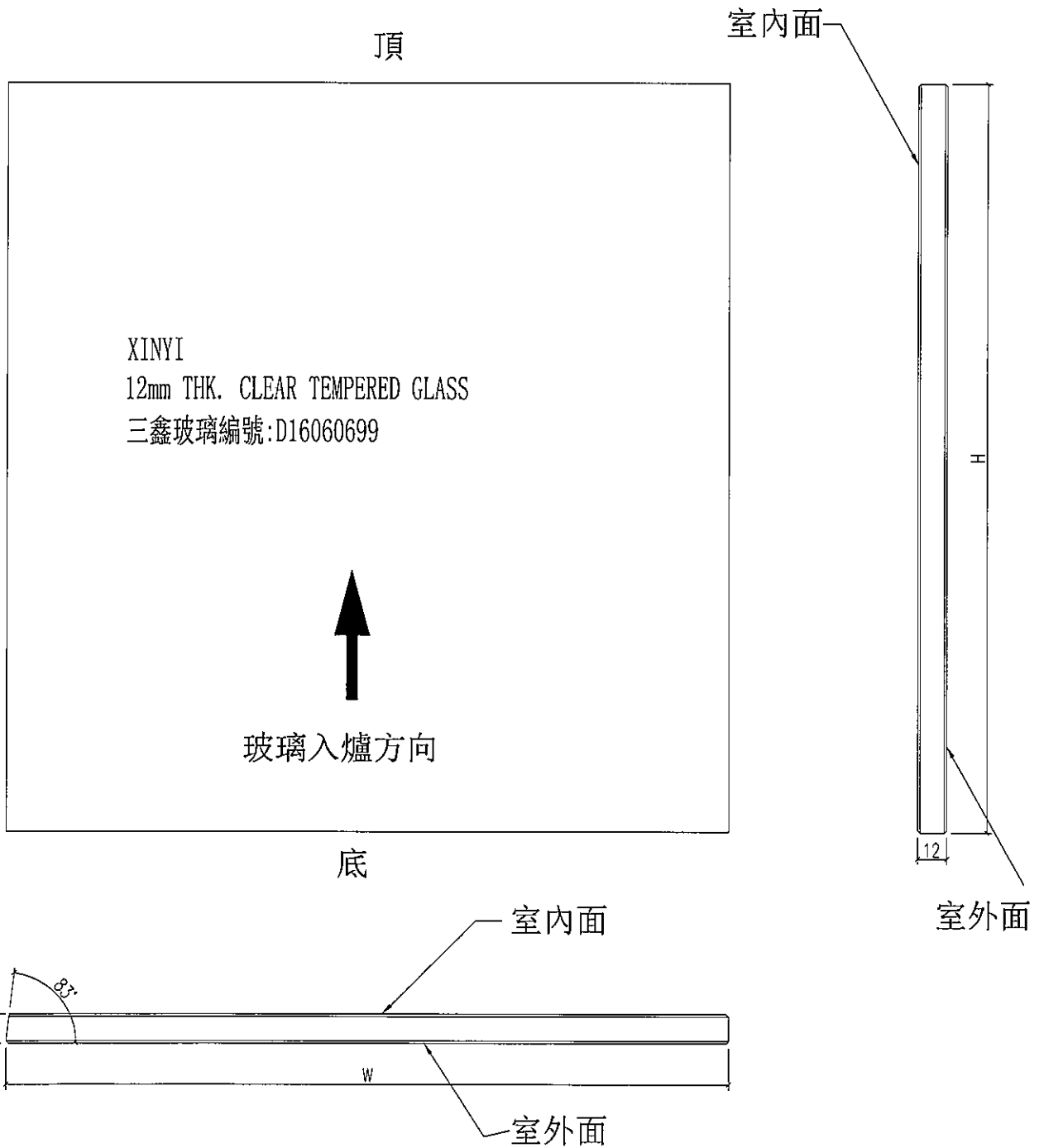


工程號	J-835	地盤	將軍澳天晉平臺	附件
名稱	玻璃加工圖		採用	
材料	12mm THK. CLEAR TEMPERED GLASS		地盤	
顏色	--		工廠	

類別		物料號	
制圖	曾建平	2016.12.28	圖號 J835-GL04
復核	王禮秋		數量 見下表
批准			位置

修改			
日期			

玻璃圖號	玻璃尺寸		數量 (塊)
	寬度W (mm)	高度H (mm)	
J835-G07	1522	3023	1
J835-G15	1522	1533	1
J835-G24	1522	2963	1



工程號	J-835	地盤	將軍澳天晉平臺	附件
名稱	玻璃加工圖		採用	
材料	12mm THK. CLEAR TEMPERED GLASS		地盤	
顏色	--		工廠	

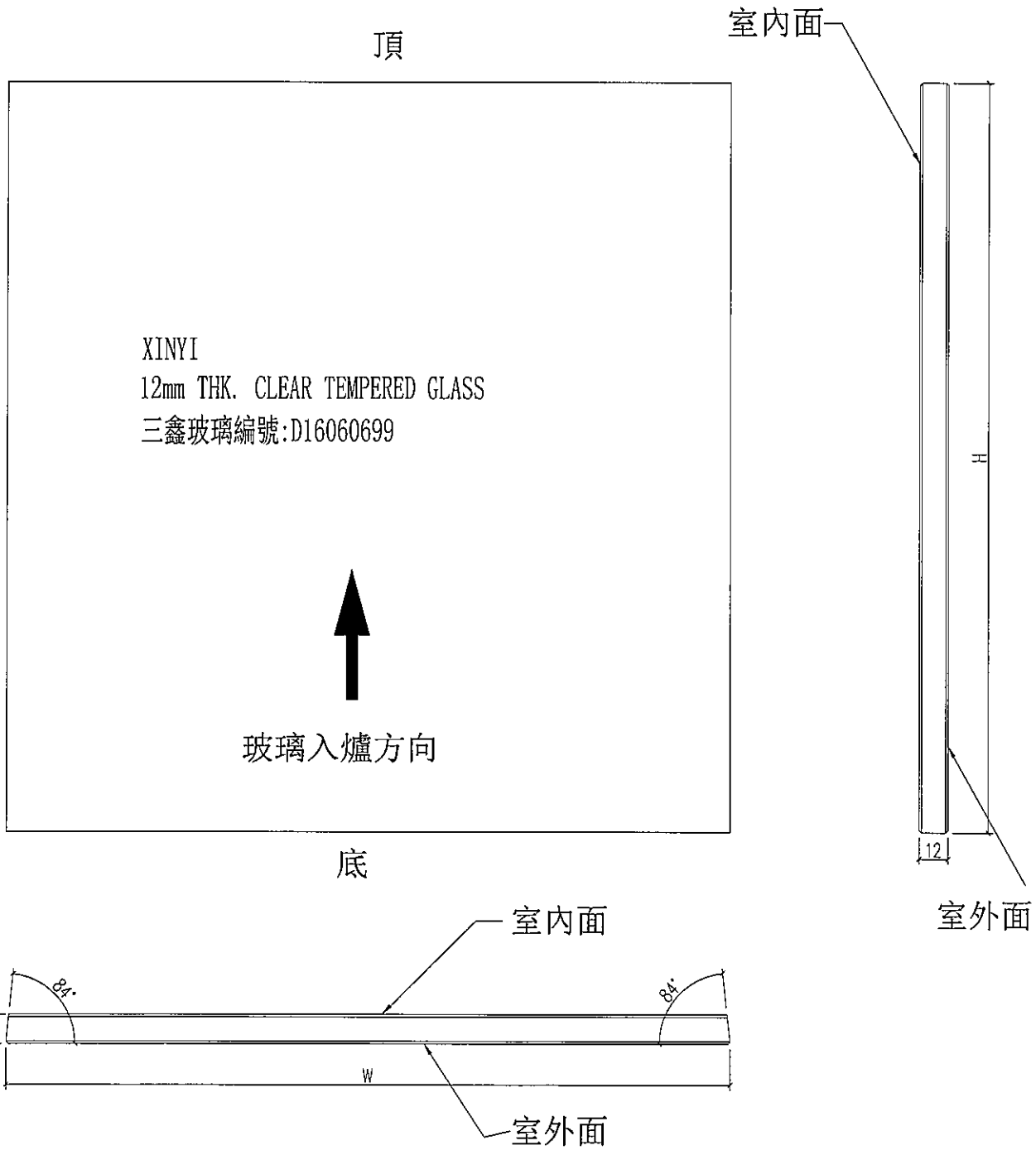


美特鋁質 有限公司
MIDI Aluminium Fabricator Ltd.

類別		物料號		
制圖	曾建平	2016.12.28	圖號	J835-GL05
復核	王禮秋		數量	見下表
批准			位置	

9

玻璃圖號	玻璃尺寸		數量 (塊)
	寬度W (mm)	高度H (mm)	
J835-G08	1330	3023	4
J835-G13	1330	1533	4
J835-G22	1330	2963	4



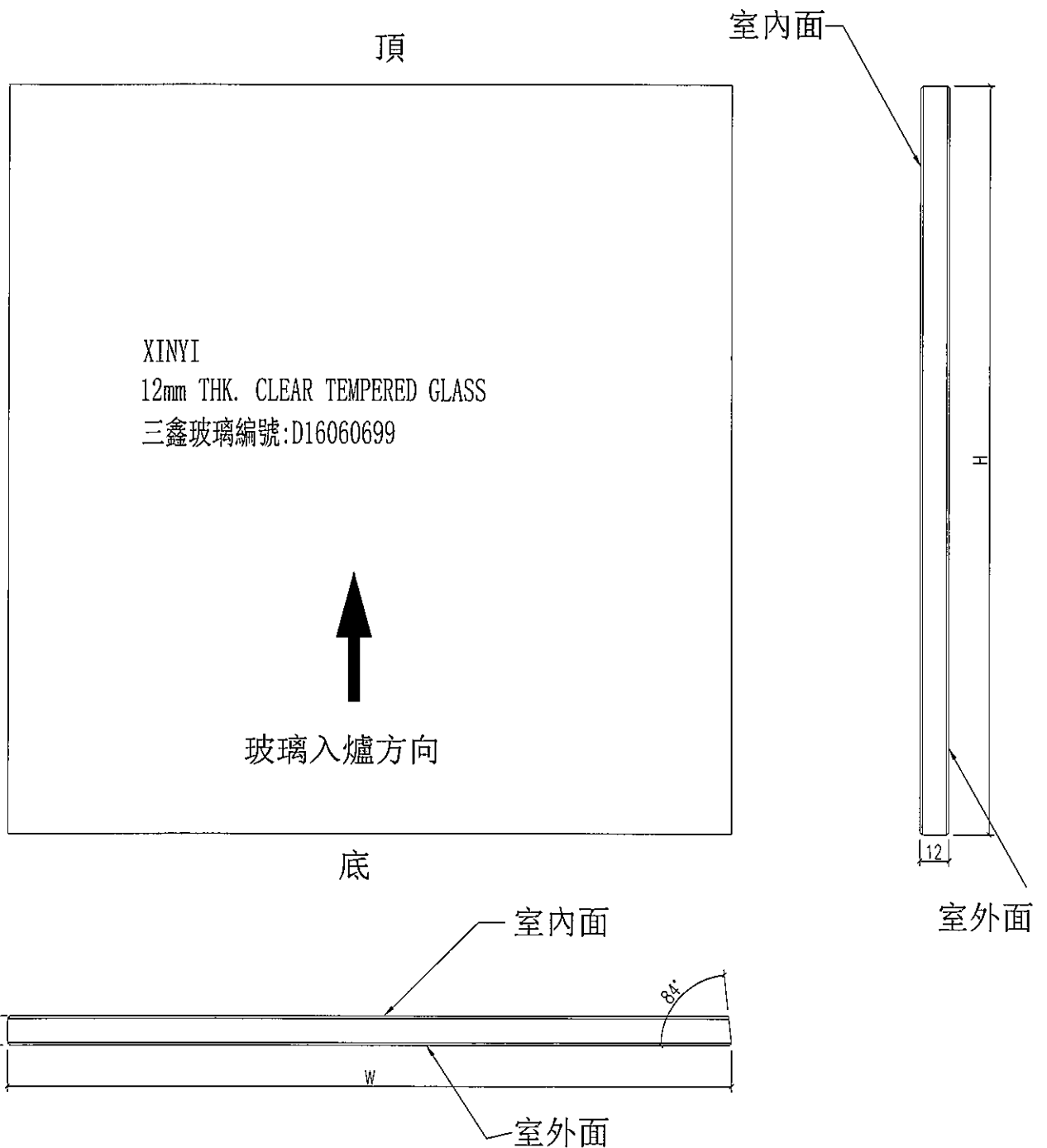
工程號	J-835	地盤	將軍澳天晉平臺	附件
名稱	玻璃加工圖		採用	
材料	12mm THK. CLEAR TEMPERED GLASS		地盤	
顏色	--		工廠	



美特鋁質 有限公司
MIDI Aluminium Fabricator Ltd.

類別		物料號	10	
制圖	曾建平	2016.12.28	圖號	J835-GL06
修改			數量	見下表
日期			位置	
			復核	王禮秋
			批准	

玻璃圖號	玻璃尺寸		數量 (塊)
	寬度W (mm)	高度H (mm)	
J835-G09	1330	4048	1
J835-G17	1013	待定	1



工程號	J-835	地盤	將軍澳天晉平臺	附件
名稱	玻璃加工圖		採用	
材料	12mm THK. CLEAR TEMPERED GLASS		地盤	
顏色	--		工廠	

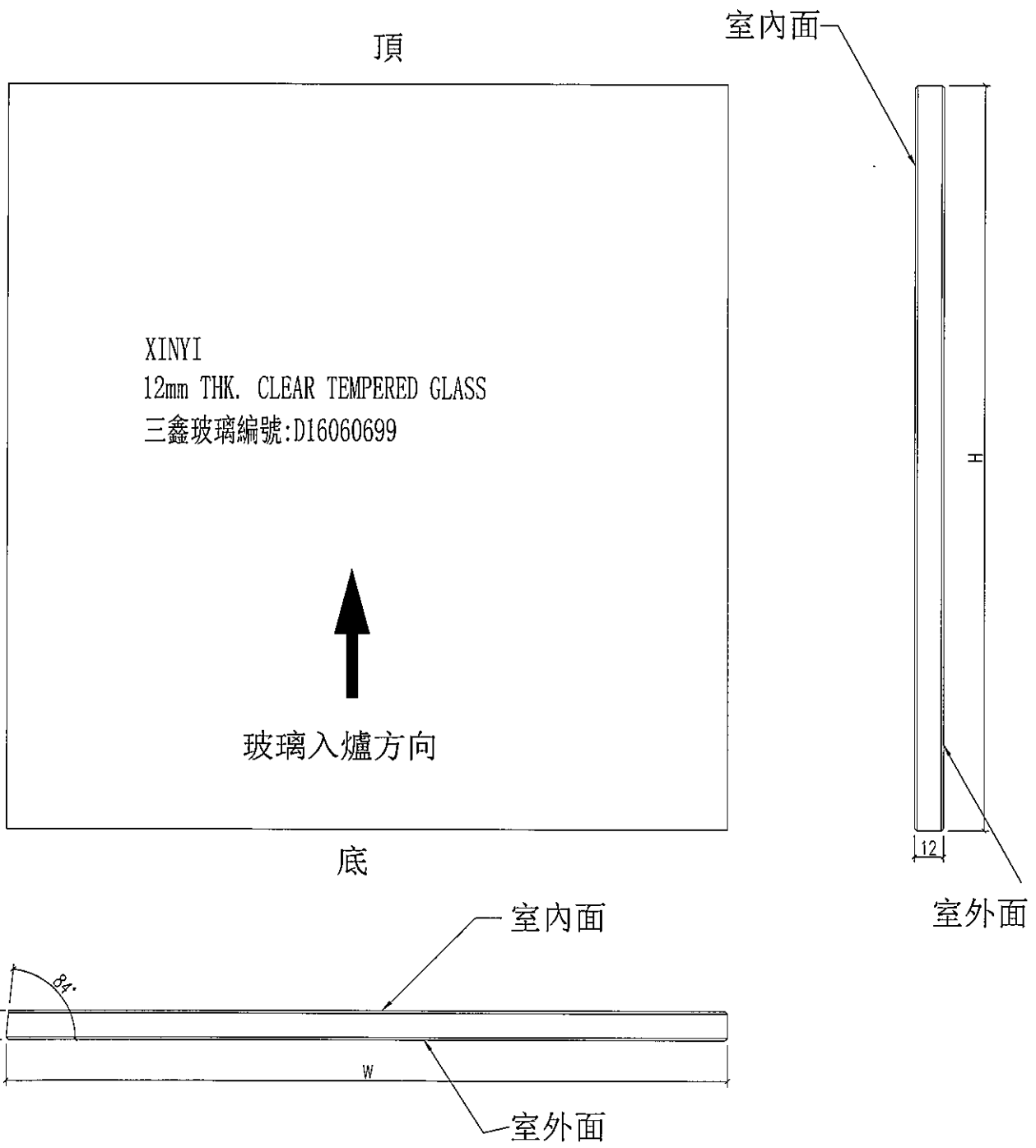


美特鋁質 有限公司
MIDI Aluminium Fabricator Ltd.

類別		物料號		
制圖	曾建平	2016.12.28	圖號	J835-GL07
修改			數量	見下表
日期			位置	
復核	王禮秋			
批准				

6/

玻璃圖號	玻璃尺寸		數量 (塊)
	寬度W (mm)	高度H (mm)	
J835-G10	670	4048	1
J835-G20	1444	2963	32



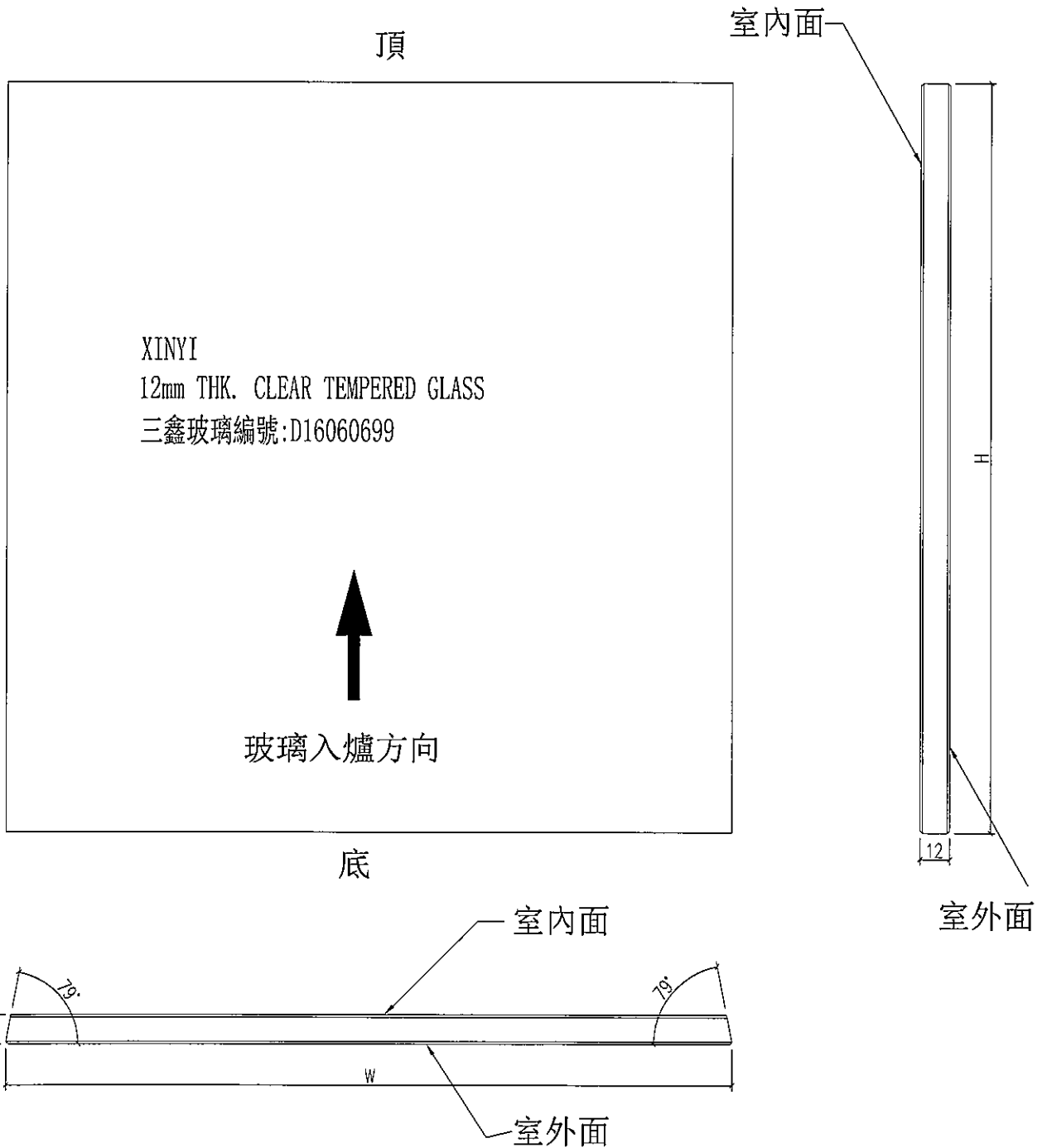
工程號	J-835	地盤	將軍澳天晉平臺	附件
名稱	玻璃加工圖		採用	
材料	12mm THK. CLEAR TEMPERED GLASS		地盤	
顏色	--		工廠	



美特鋁質 有限公司
MIDI Aluminium Fabricator Ltd.

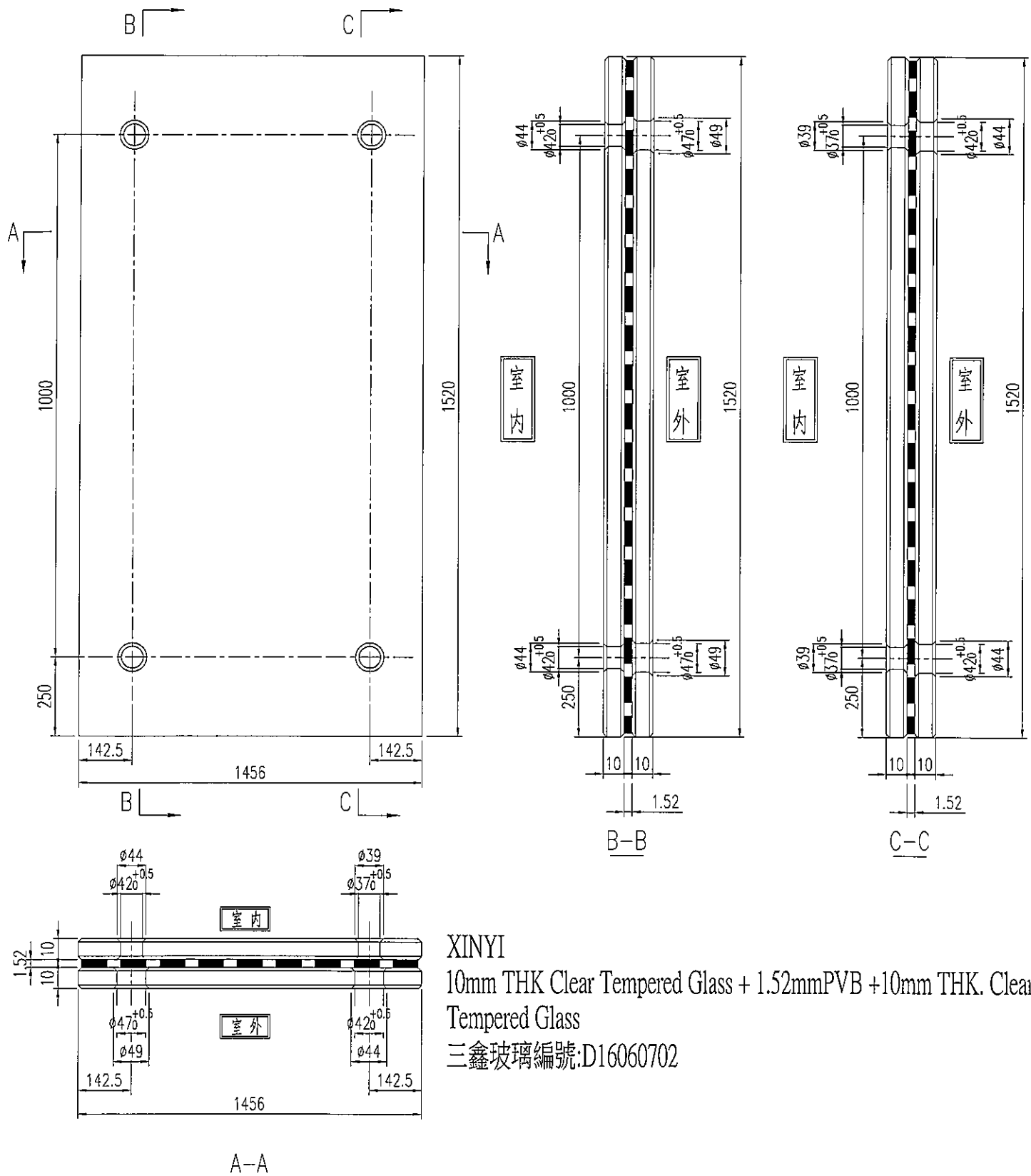
類別		物料號		12
制圖	曾建平	2016.12.28	圖號	J835-GL08
修改			數量	見下表
日期			位置	
			復核	王禮秋
			批准	

玻璃圖號	玻璃尺寸		數量
	寬度W (mm)	高度H (mm)	
J835-G16	1553	待定	4



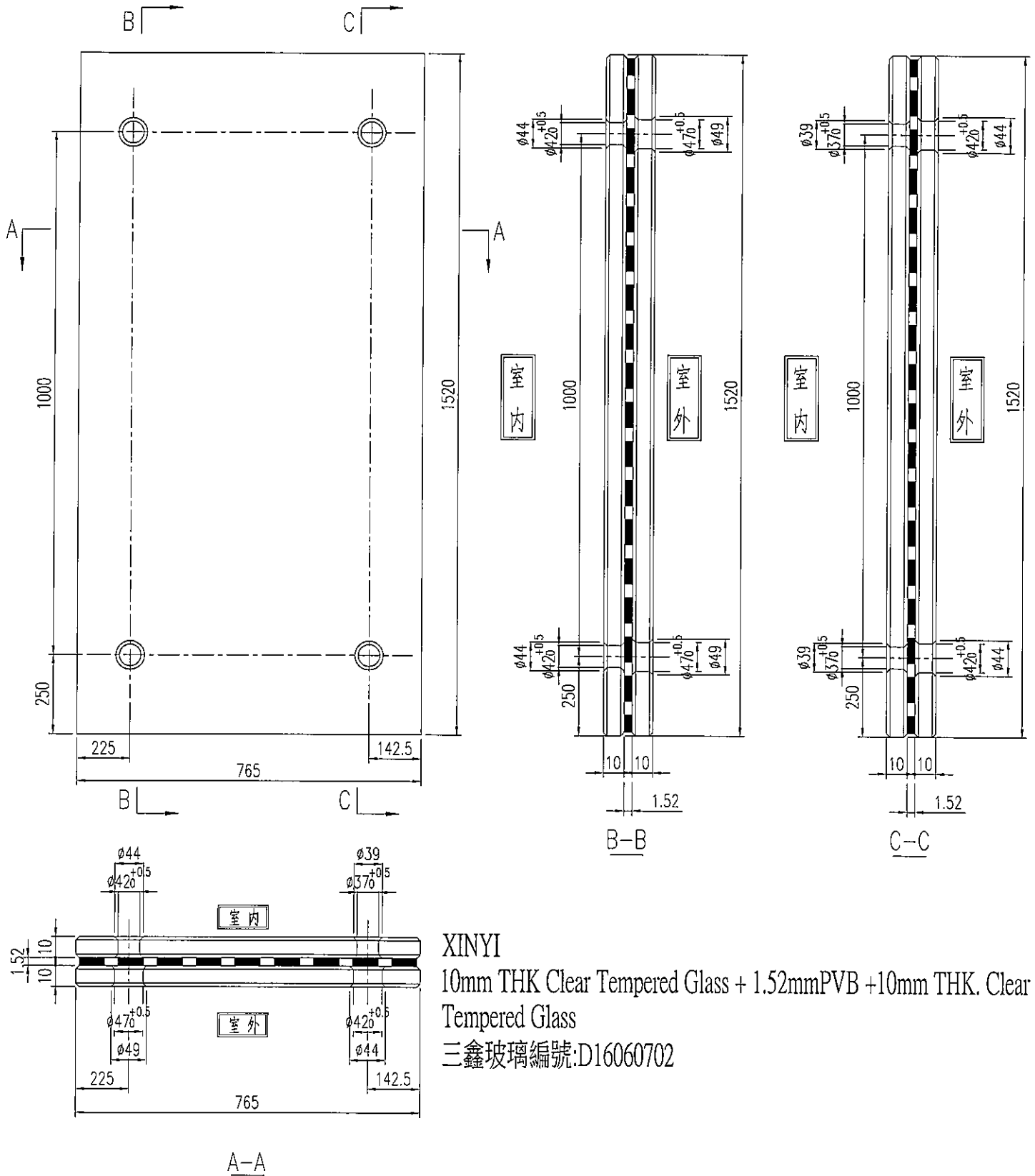
工程號	J-835	地盤	將軍澳天晉平臺	附件
名稱	玻璃加工圖		採用	
材料	12mm THK. CLEAR TEMPERED GLASS		地盤	
顏色	--		工廠	

類別		物料號			06
制圖	曾建平	2016.12.28	圖號	J835-GL09	
修改			數量	7	
日期			位置		
			批准		



工程號	J-835	地盤	將軍澳天晉平臺	附件
名稱	玻璃加工圖		採用	
材料	12mm THK. CLEAR TEMPERED GLASS		地盤	
顏色	--		工廠	

類別		物料號	
制圖	曾建平	2016.12.28	圖號 J835-GL10 <i>llk</i>
修改		復核	王禮秋
日期		批准	
		數量	1
		位置	



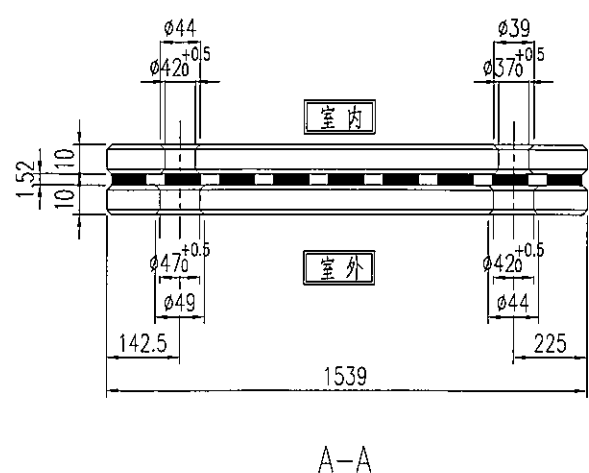
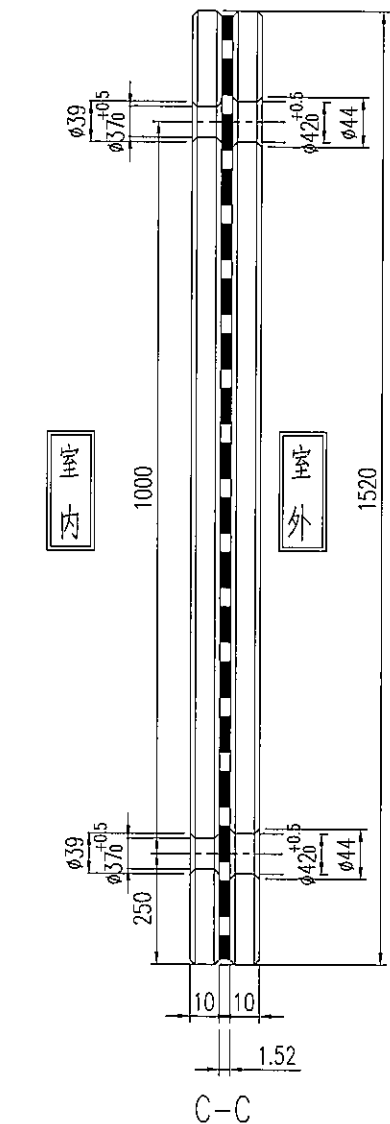
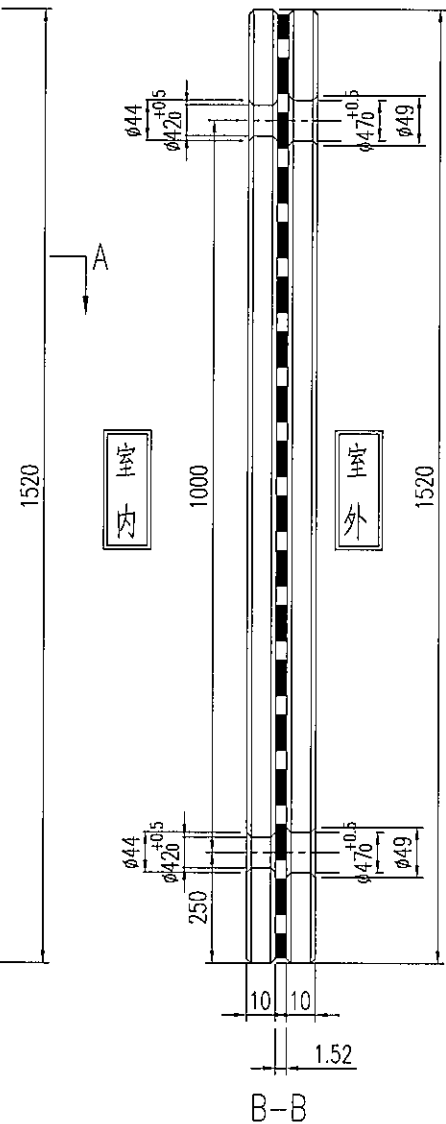
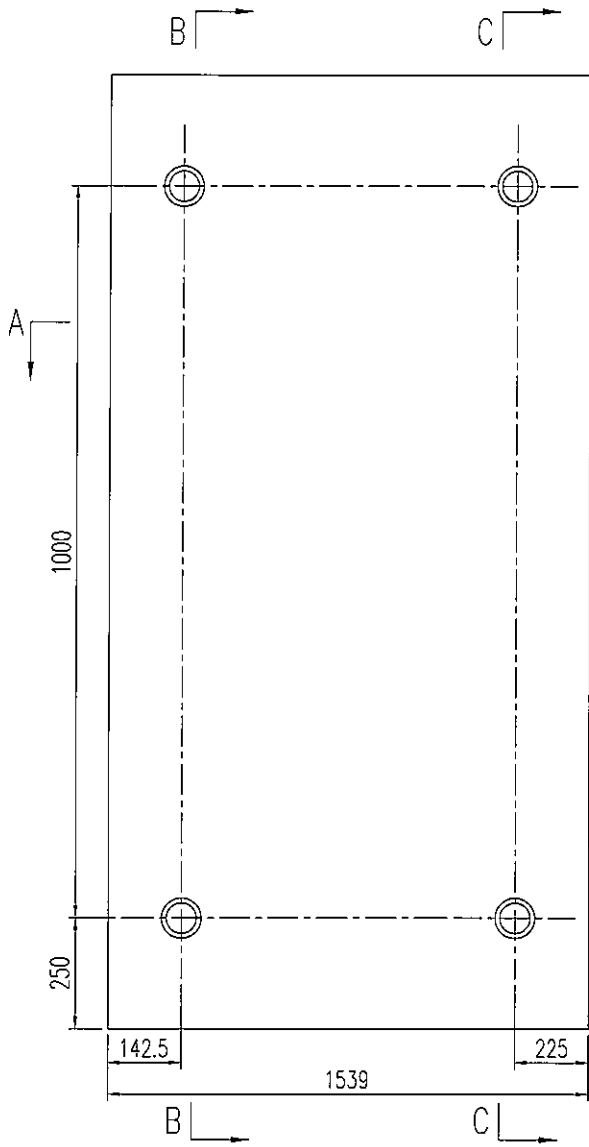
XINYI
 10mm THK Clear Tempered Glass + 1.52mm PVB + 10mm THK Clear Tempered Glass
 三鑫玻璃編號:D16060702

工程號	J-835	地盤	將軍澳天晉平臺	附件
名稱	玻璃加工圖	採用		
材料	12mm THK. CLEAR TEMPERED GLASS	地盤		
顏色	--	工廠		



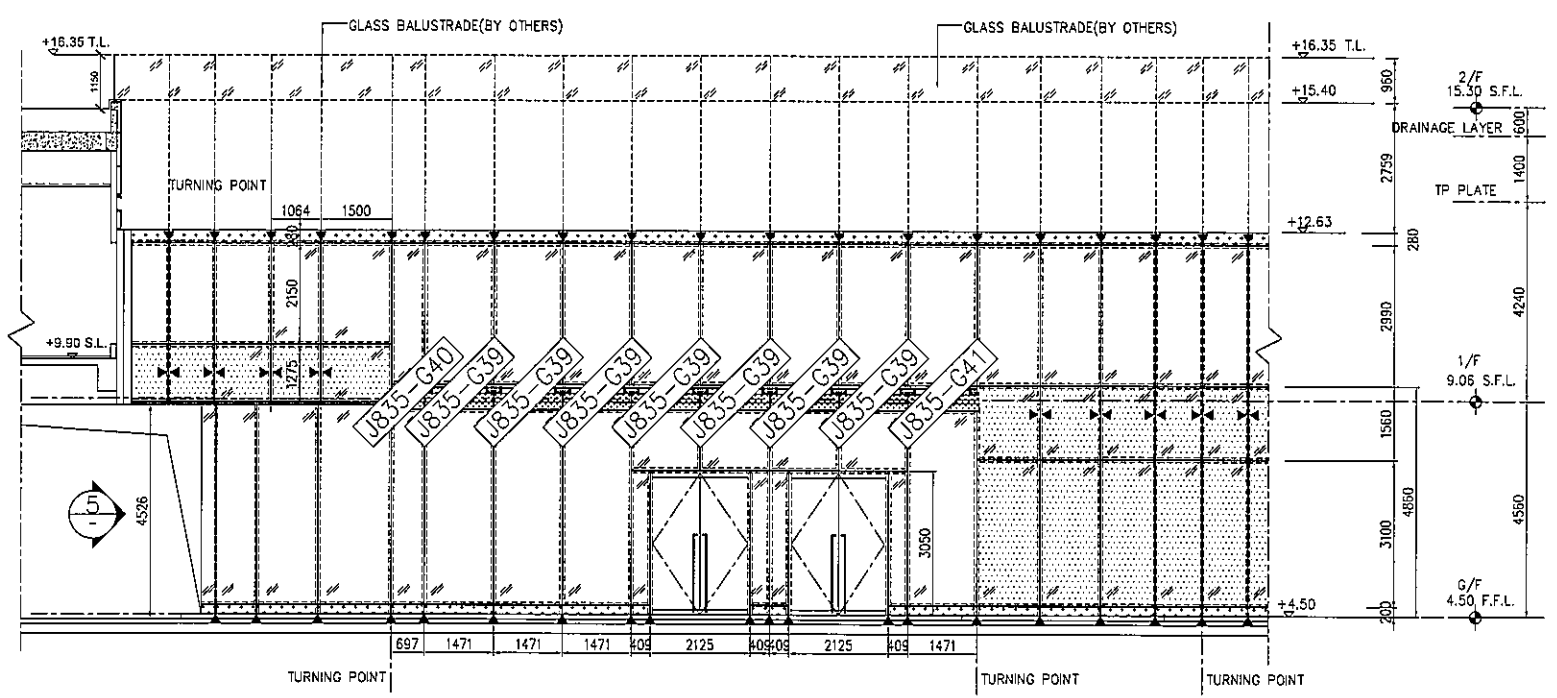
類別		物料號	
制圖	曾建平	2016.12.28	圖號 J835-GL11
修改		復核	王禮秋
日期		批准	
		數量	1
		位置	

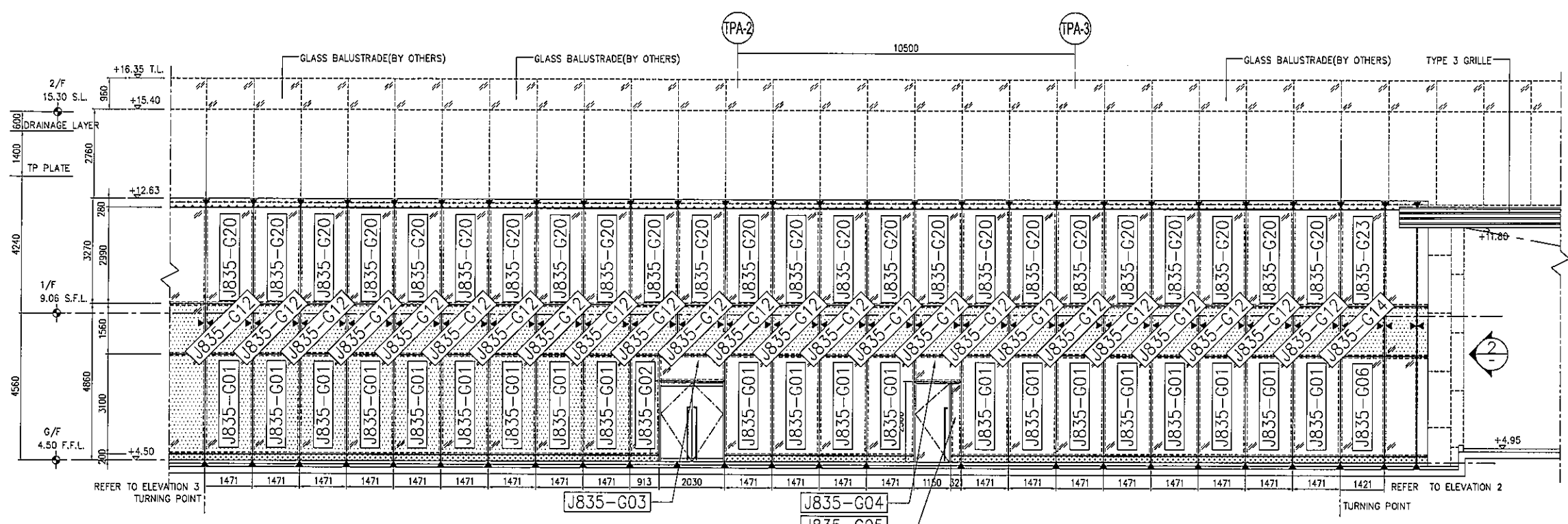
16



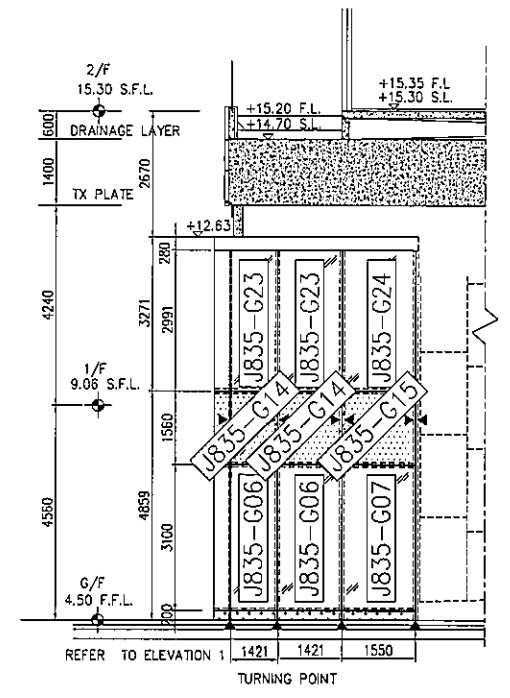
XINYI
10mm THK Clear Tempered Glass + 1.52mm PVB + 10mm THK Clear Tempered Glass
三鑫玻璃編號:D16060702

工程號	J-835	地盤	將軍澳天平平臺	附件
名稱	玻璃加工圖		採用	
材料	12mm THK. CLEAR TEMPERED GLASS		地盤	
顏色	--		工廠	

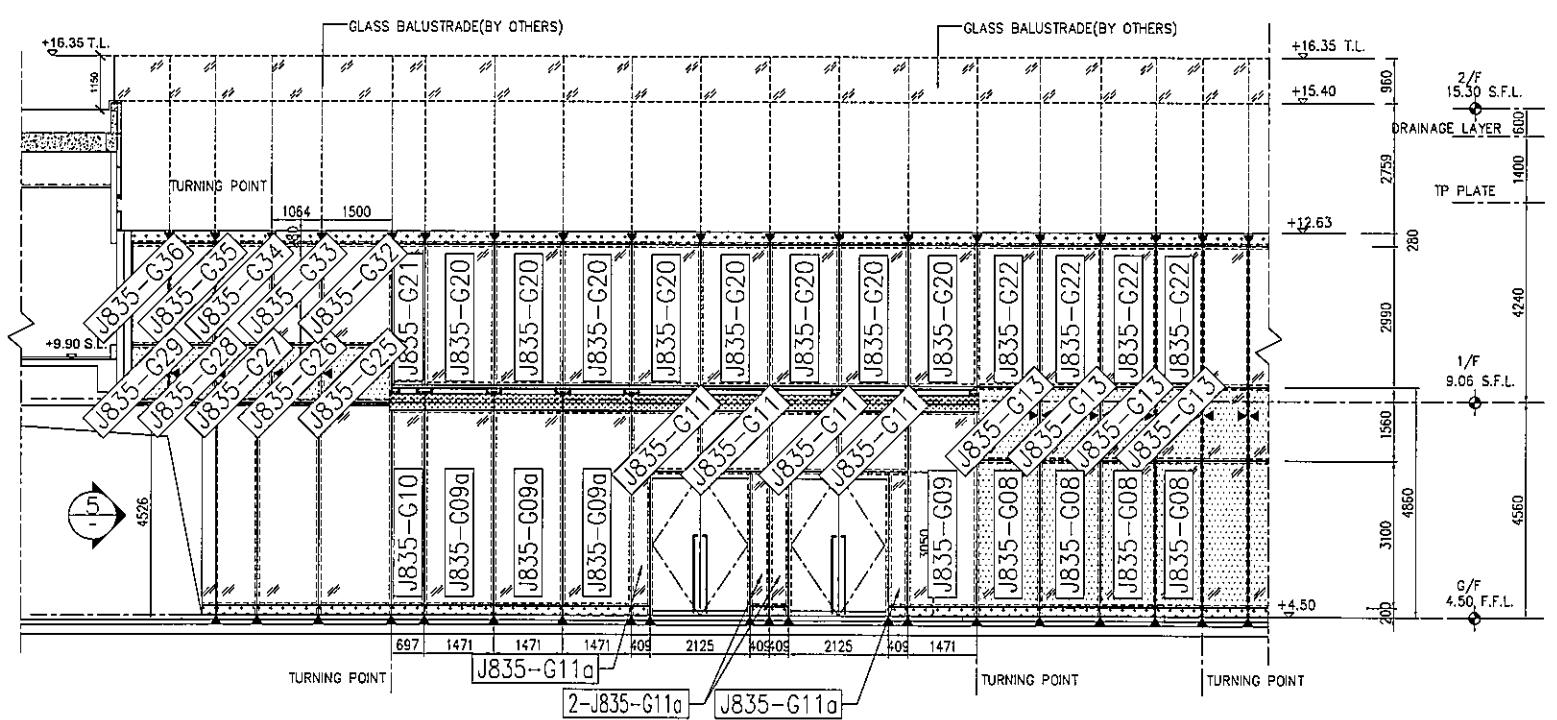




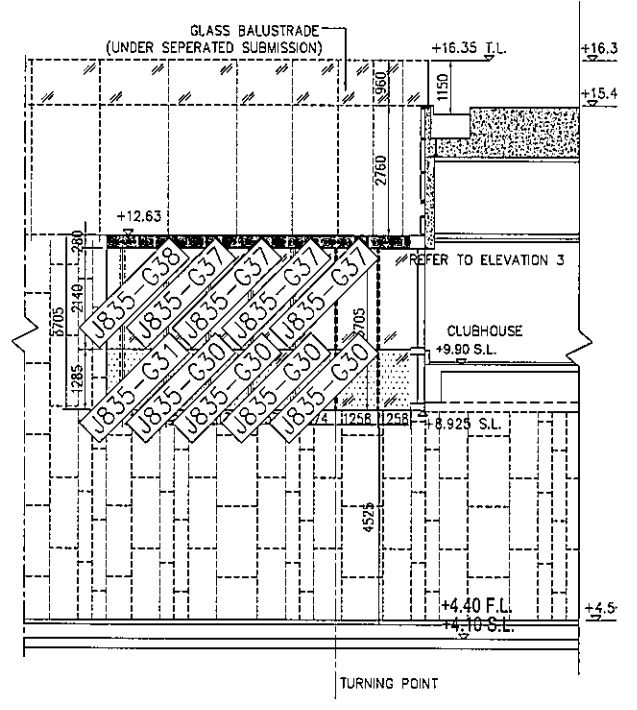
1 PARTIAL ELEVATION



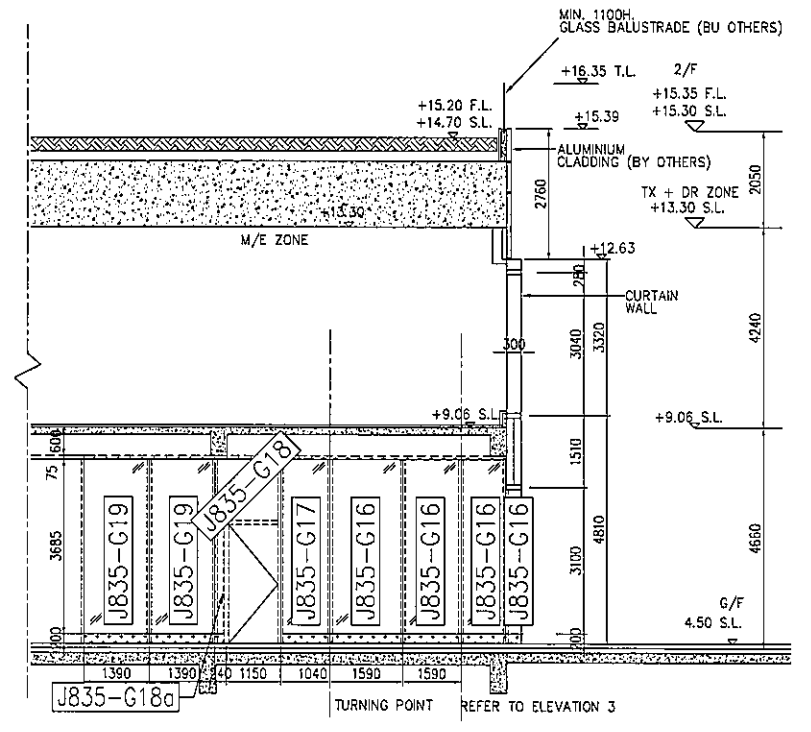
2 PARTIAL ELEVATION



3 PARTIAL ELEVATION



4 PARTIAL ELEVATION



5 PARTIAL ELEVATION

美特鋁質有限公司 MIDI Aluminium Fabricator	工程號: J-835	窗號: -	數量: -	繪圖: 曾建平	日期: 2017.01.17	批准:	日期:	名稱: 玻璃位置圖	圖號: J835-LK55
	地盤: 將軍澳66D平台	顏色:	位置: -	校核:	日期:	採用: 地盤 <input type="checkbox"/> 工廠 <input checked="" type="checkbox"/>	版次:	版次:	