

工程指示 / 要求簡箋(E.I.)

工程指示編號：EI / 0972-19

修改版次：B

工程編號：J835

工程名稱：TKO66D2 A&A Works

工程項目：地盤用玻璃 BM

收件人：Maggie

發件人：Timmy

日期：10/09/2019

要求提供 / 確認 事項：

- | | | |
|---|-------------------------------------|-------------------------------|
| <input type="checkbox"/> 初步鋁料 B.M. | <input type="checkbox"/> 加工拆圖，然後生產 | <input type="checkbox"/> 尺寸表 |
| <input type="checkbox"/> 正式鋁料 B.M. | <input type="checkbox"/> 技術上資料 / 指示 | <input type="checkbox"/> 報價 |
| <input checked="" type="checkbox"/> 玻璃 B.M. | <input type="checkbox"/> 樣辦或貨品說明書 | <input type="checkbox"/> 分判合約 |
| <input type="checkbox"/> 其他：_____ | | |

以此版本為準

內容：

按附頁玻璃 BM 訂購。

HEAT SOAK 按舊標準做

B 版--更新 BM 表

請在 23/09/19 前完成上列要求。

附有關圖紙 / 文件：

1+ 10 頁

以上項目為：

- 原合約工程包 原合約工程加 / 減賬 新工程報價

原因：-

分發東莞各部門：

- () 生產技術總監 連附件 () 技術部 連附件 () 生產部 連附件 () 機械設計部 連附件
 () 採購部 連附件 () 生產統籌部 連附件
 () 質檢部 連附件 () 會計部 連附件 () 報關組 連附件 () 其他 _____ 連附件

分發香港各部門：

- () 行政部 連附件 () 會計部 連附件 () 統籌部 連附件 () 工程部地盤科文 連附件
 (X) 採購部 連附件 () QS 部 連附件 () 維修部 連附件 () 其他 _____ 連附件

傳遞編號：HK -

(FTP)

發件人簽署：

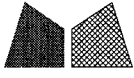
項目經理簽署：P.P.

工程號:	J-835	計算:	曾建平	日期:	10/09/2019	送呈:	施哥
地盤名稱:	將軍澳66D平台	核對:		日期:		副本:	
項目類別:	A & A WORKS	批准:		日期:		A/C Code:	
修改版次:	B版	總計玻璃面積 (平方米):	8.106	此BM依據			

序號	修改內容	玻璃編號	顏色與類型	厚度 (mm)	玻璃尺寸		數量 (塊)	總面積 (平方米)	備注
					寬度W (mm)	高度H (mm)			
1	A版--更正尺寸	J835-G01	12mm THK. CLEAR TEMPERED GLASS 三鑫玻璃編號: D16060699	12	468	2370	1	1.11	梗玻 (詳見加工圖J835-GL01)
2	A版--更正尺寸	J835-G02			468	2370	1	1.11	梗玻 (詳見加工圖J835-GL01)
3	A版--更正尺寸	J835-G30			1230	2400	1	2.95	梗玻 (詳見加工圖J835-GL01)
4	A版--更正尺寸	J835-G31			1223	2400	1	2.94	梗玻 (詳見加工圖J835-GL01)
	B版--新增	J835-G32			1982	472	2	1.87	梗玻 (詳見加工圖J835-GL01)
	B版--新增	J835-G39			1020	2370	2	4.83	梗玻 (詳見加工圖J835-GL01)
	B版--新增	J835-G29	12mm THK. CLEAR TEMPERED GLASS	12	742	2476	1	1.84	梗玻 (詳見加工圖J835-GL03)
	B版--新增	J835-G41	三鑫玻璃編號: D16060699		960	2476	1	2.38	梗玻 (詳見加工圖J835-GL03)
	B版--新增	J835-G29R	15mm THK. CLEAR TEMPERED GLASS	15	742	2476	1	1.84	梗玻 (詳見加工圖J835-GL04)
		J835-G06			1170	3005	2	7.03	梗玻 (詳見加工圖J835-GL15)
		J835-G07			1055	2915	2	6.15	梗玻 (詳見加工圖J835-GL15)
				總計:			15	8.11	

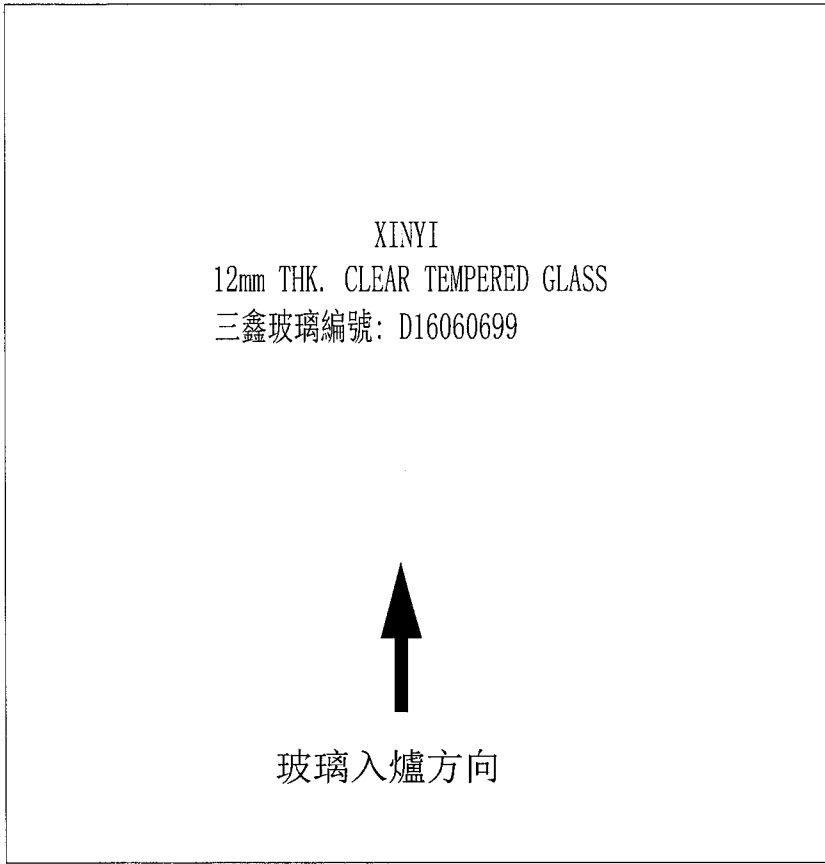
加工注意事項:

- 1). 本表中所有玻璃對角線尺寸偏差要求不超過正負2mm。
- 2). 本表中所有玻璃要求粗磨邊及精磨邊處理並倒棱角。
- 3). 本表中不同種類玻璃參照玻璃加工圖加工。
- 4). 本表中所有強化玻璃均需HEAT SOAK TEST。(舊標準)
- 5). 本表中所有強化玻璃之入爐方向均以寬度方向進入。
- 6). 本表中所有玻璃成品均需注明室內外面及其玻璃編號，以便識別。
- 7). 本表中所有玻璃成品均需要做好保護。
- 8). 請出貨前3天，須與地盤負責人聯絡溝通，以安排入閘。

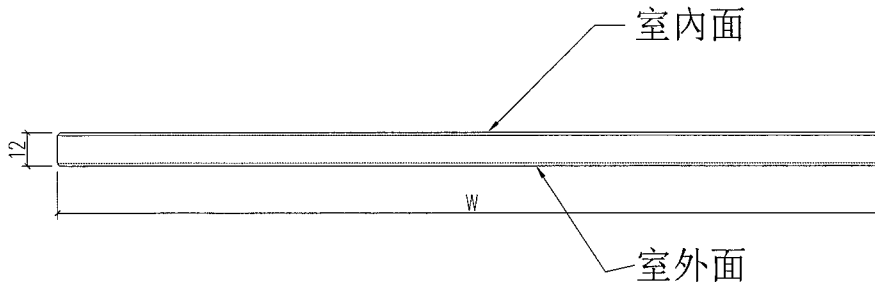
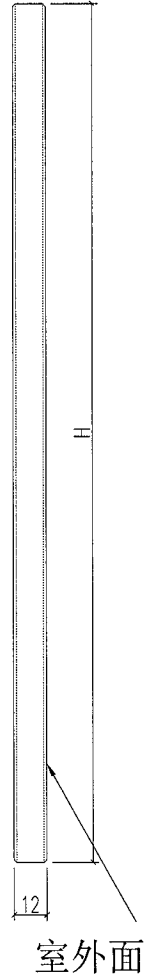
 美特鋁質 有限公司 MIDI Aluminium Fabricator Ltd.				類別		物料號	
				制圖	曾建平	2019.07.09	圖號 J835-GL01
修改				復核		數量	見下表
日期				批准		位置	

玻璃編號	厚度(mm)	玻璃尺寸		數量 (塊)	備註
		寬度W(mm)	高度H(mm)		
J835-G01	12mm	468	2370	1	舊標準HST
J835-G02		468	2370	1	舊標準HST
J835-G30		1230	2400	1	舊標準HST
J835-G31		1223	2400	1	舊標準HST
J835-G32		1982	472	2	舊標準HST
J835-G39		1020	2370	2	舊標準HST

頂

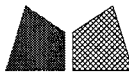


底

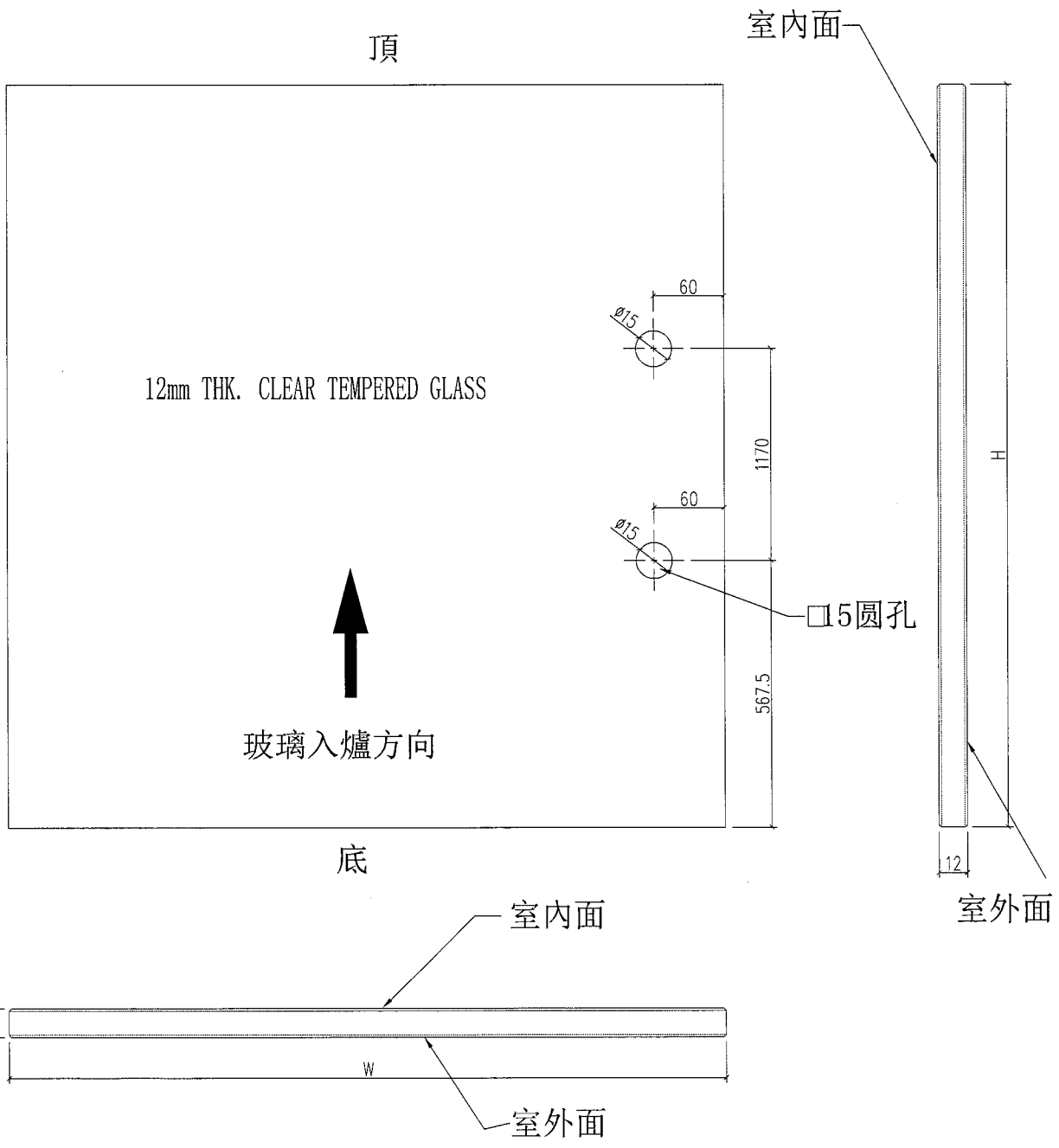


工程號	J-839	地盤	將軍澳天晉平臺	附件
名稱	玻璃加工圖		採用	
材料	12mm THK. CLEAR TEMPERED GLASS		地盤 <input checked="" type="checkbox"/>	
顏色	--		工廠 <input type="checkbox"/>	



 美特鋁質 有限公司 MIDI Aluminium Fabricator Ltd.	類別		物料號	
	制圖	曾建平	2019.05.02	圖號 J835-GL03
修改			復核	數量 見下表
日期			批准	位置

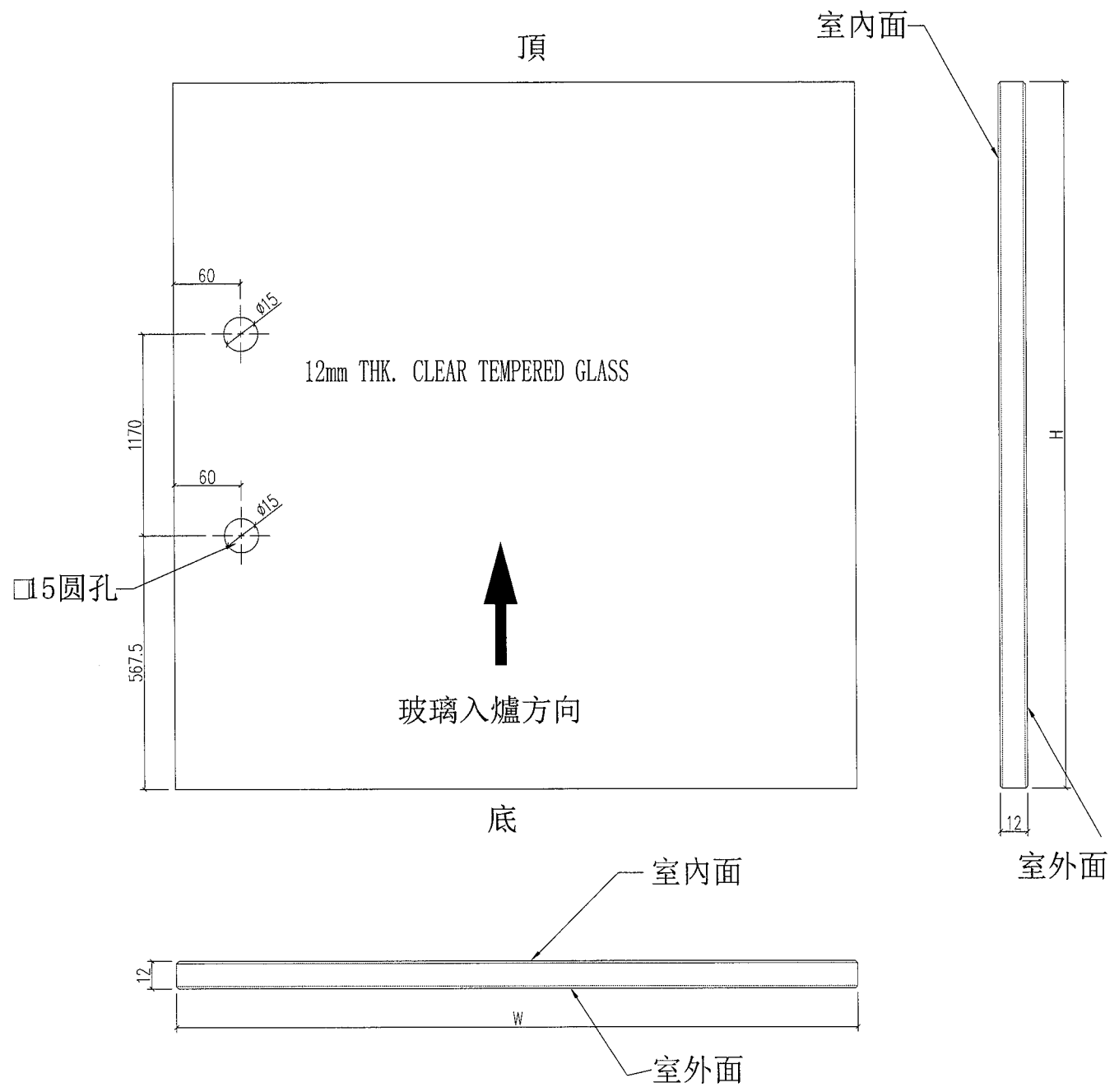
玻璃編號	厚度(mm)	玻璃尺寸		數量 (塊)	備註
		寬度W(mm)	高度H(mm)		
J835-G29	12mm	742	2476	1	舊標準HST
J835-G41		960	2476	1	舊標準HST



工程號	J-835	地盤	將軍澳天晉平臺	附 件
名稱	玻璃加工圖		採用	
材料	12mm THK. CLEAR TEMPERED GLASS		地盤 <input checked="" type="checkbox"/>	
顏色	--		工廠	

 美特鋁質 有限公司 MIDI Aluminium Fabricator Ltd.	類別		物料號	
	制圖	曾建平	2019.05.02	圖號 J835-GL04
修改			數量	見下表
日期			位置	
復核				
批准				

玻璃編號	厚度(mm)	玻璃尺寸		數量 (塊)	備註
		寬度W(mm)	高度H(mm)		
J835-G29R	12mm	742	2476	1	舊標準HST

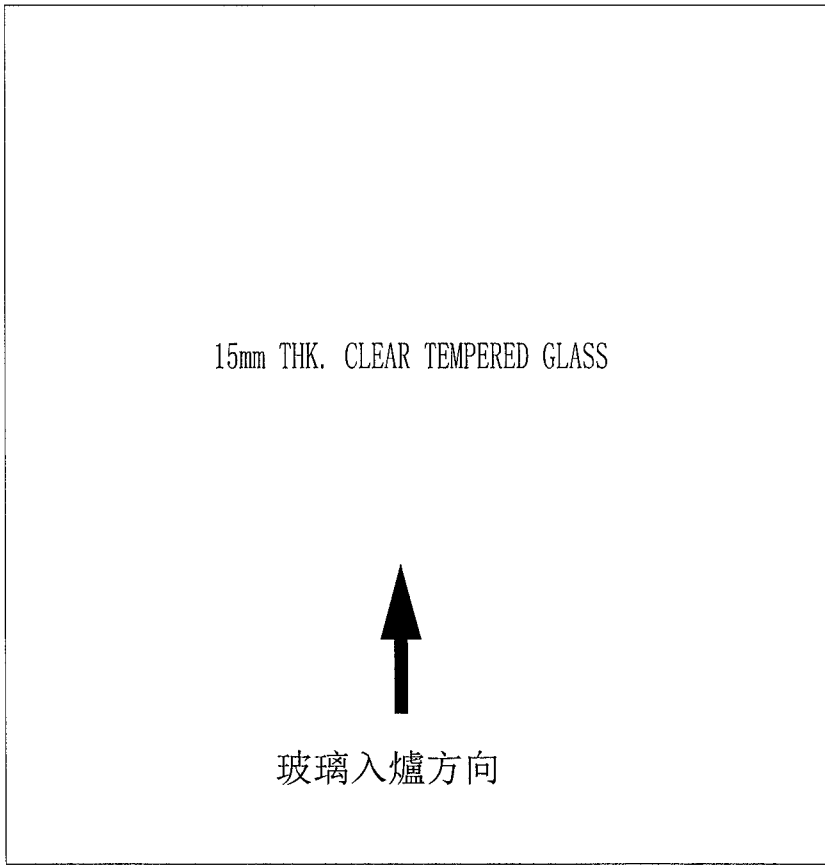


工程號	J-835	地盤	將軍澳天晉平臺	附件
名稱	玻璃加工圖		採用	
材料	12mm THK. CLEAR TEMPERED GLASS		地盤 <input checked="" type="checkbox"/>	
顏色	--		工廠	

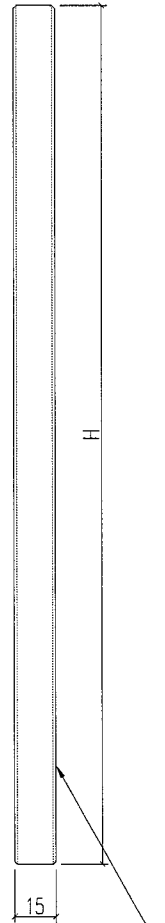
 美特鋁質 有限公司 MIDI Aluminium Fabricator Ltd.				類別	物料號		
				制圖	曾建平	2019.07.09	圖號 J835-GL15
修改				復核			數量 見下表
日期				批准			位置

玻璃編號	厚度(mm)	玻璃尺寸		數量 (塊)	備註
		寬度W(mm)	高度H(mm)		
J835-G06	15mm	1170	3005	2	舊標準HST
J835-G07		1055	2915	2	舊標準HST

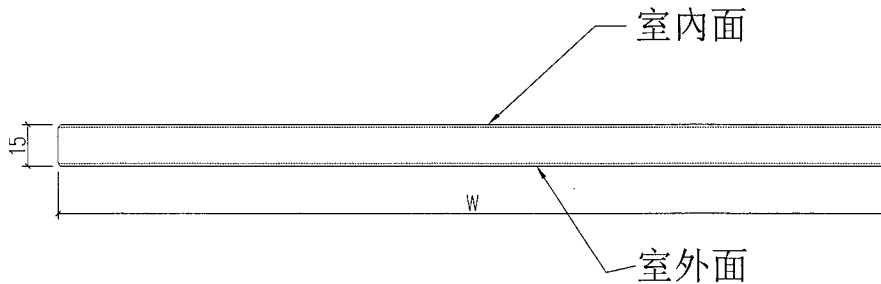
頂



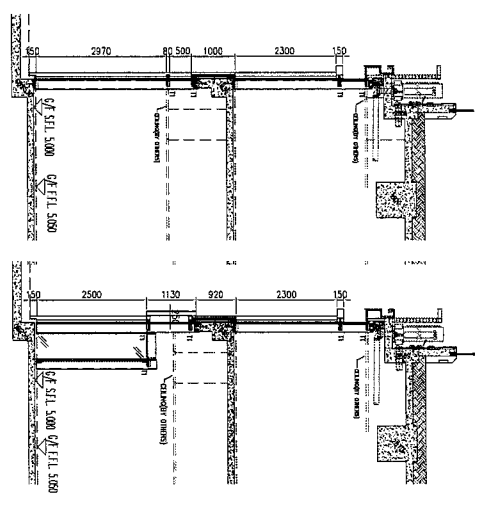
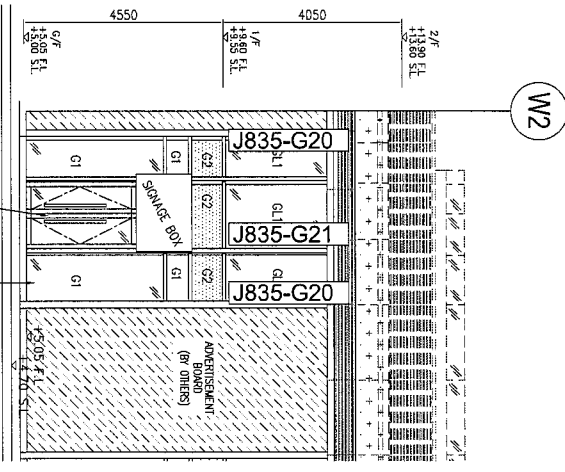
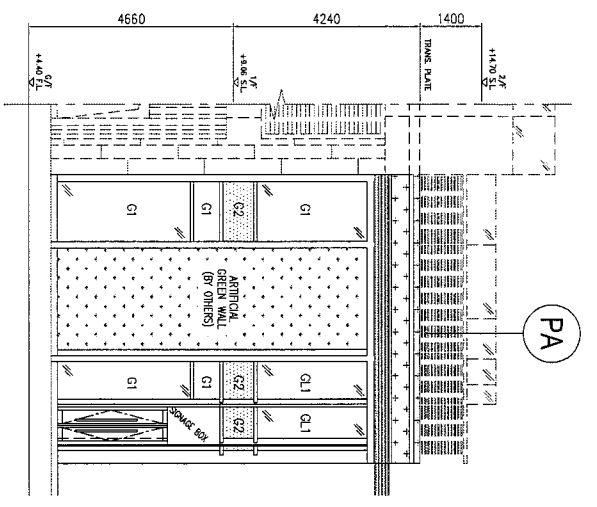
底



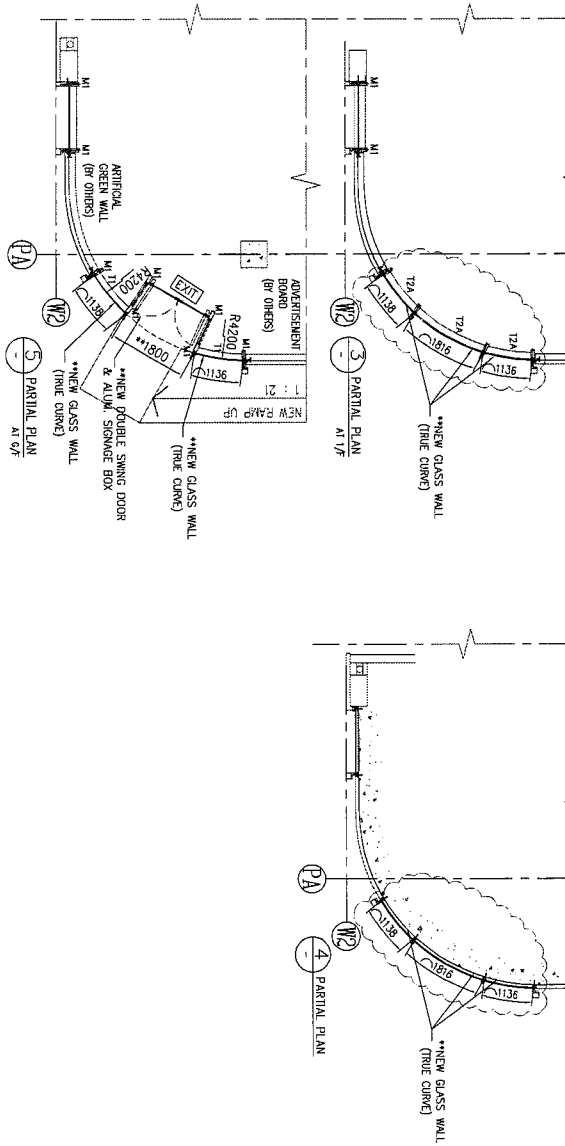
室外面



工程號	J-835	地盤	將軍澳天晉平臺	附 件
名稱	玻璃加工圖		探用	
材料	15mm THK. CLEAR TEMPERED GLASS		地盤 <input checked="" type="checkbox"/>	
顏色	--		工廠	

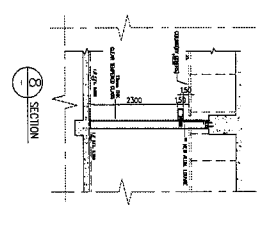
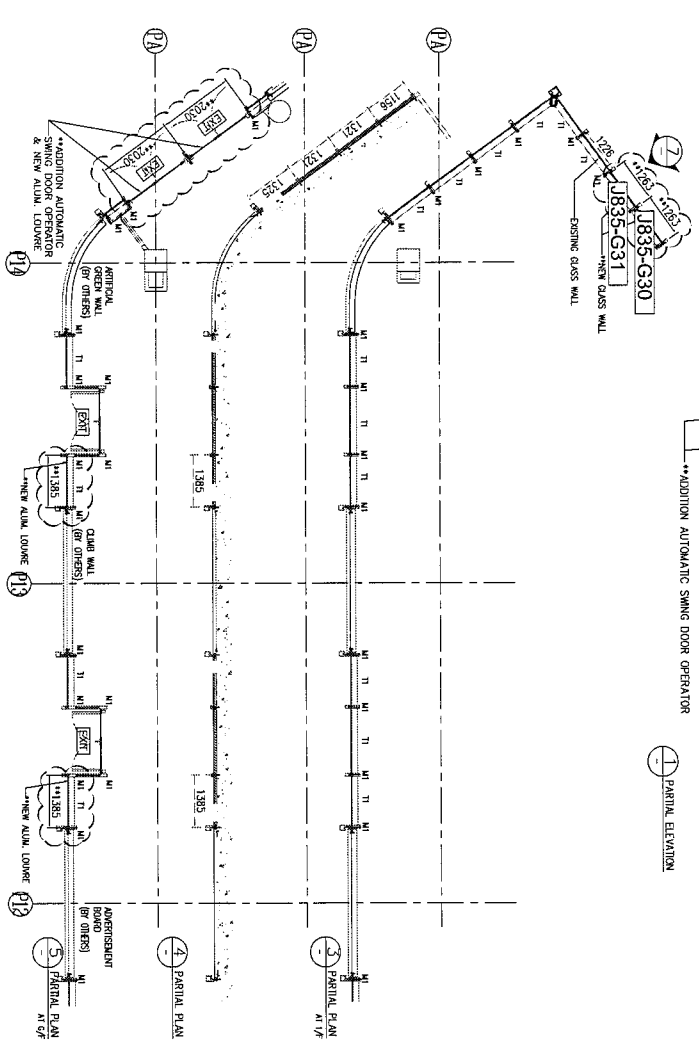
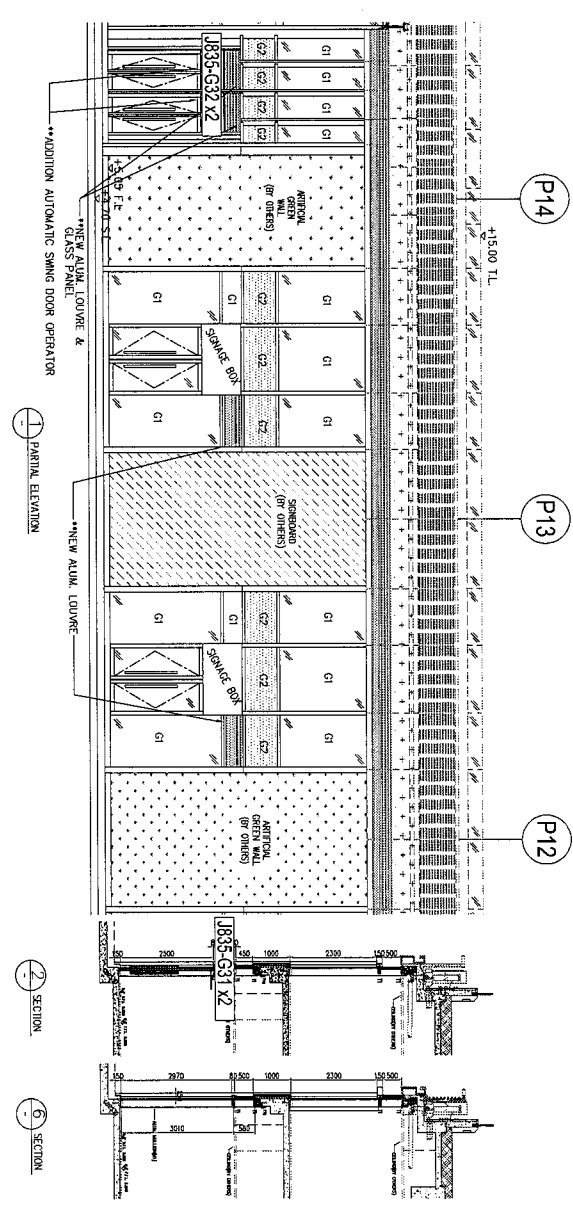
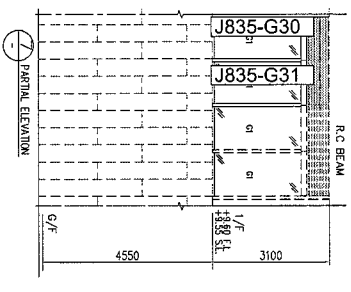


PE12



- LEGEND:
- 12mm THK. CLEAR TEMPERED GLASS
 - 12mm THK. CLEAR TEMPERED GLASS + ALUM. BACK PANEL
 - 8+11 SPVB+8mm THK. LAMINATED TEMPERED GLASS
 - ALUM. LOUVER
 - M: ALUM. MULLION (REF. TO J835-AA-GN02)
 - T: ALUM. TRANSOM (REF. TO J835-AA-GN02)
 - T2A: ALUM. TRANSOM (REF. TO J835-AA-7/0708)

工程號: J835	窗號: -	數量: -	繪圖: 曾建平	日期: 2019.05.30	批准:	日期:	名稱: 玻璃位置圖	圖号: J835-G305
地盤: 將軍澳66D平台	顏色: -	位置: -	校核:		採用: 地盤 工廠		版次:	版次:

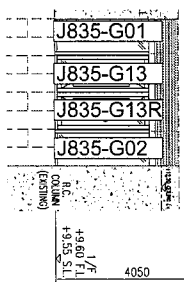
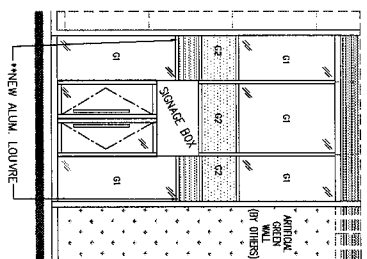
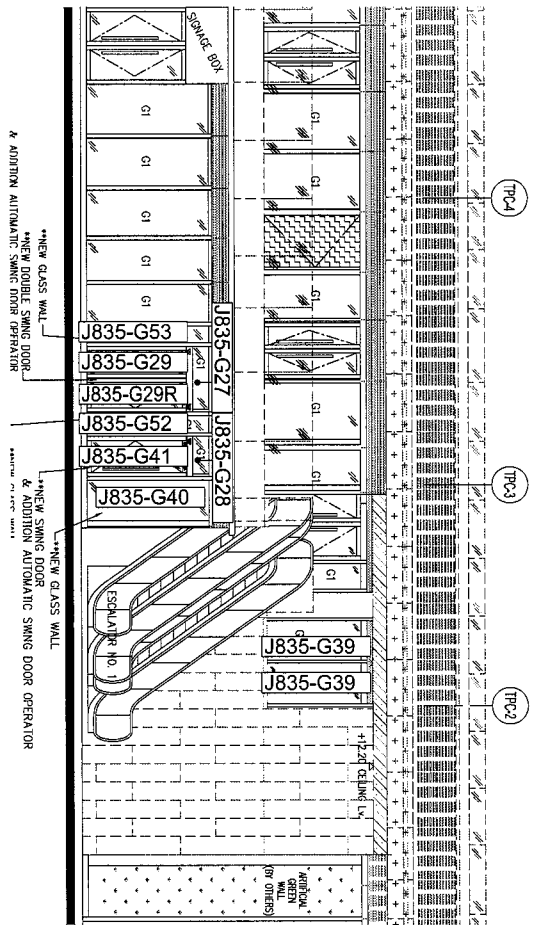


LEGEND:

- 12mm THK. CLEAR TEMPERED GLASS
- 12mm THK. CLEAR TEMPERED GLASS + ALUM. BACK PANEL
- ▨ ALUM. LOUVER
- ▨ ALUM. TRANSOM (REF. TO J835-AA-GR02)
- ▨ ALUM. TRANSOM (REF. TO J835-AA-GR02)

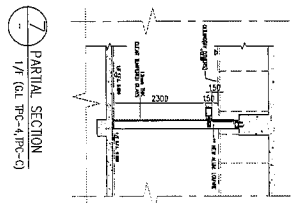
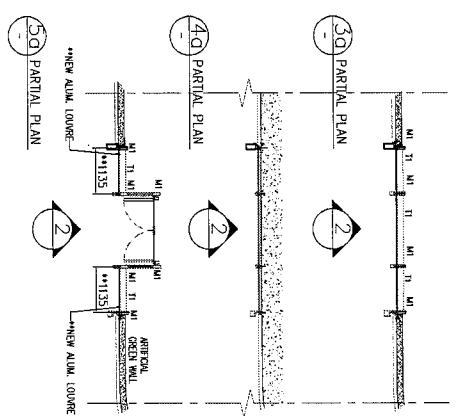
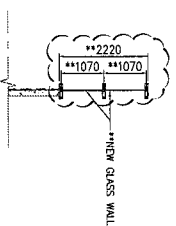
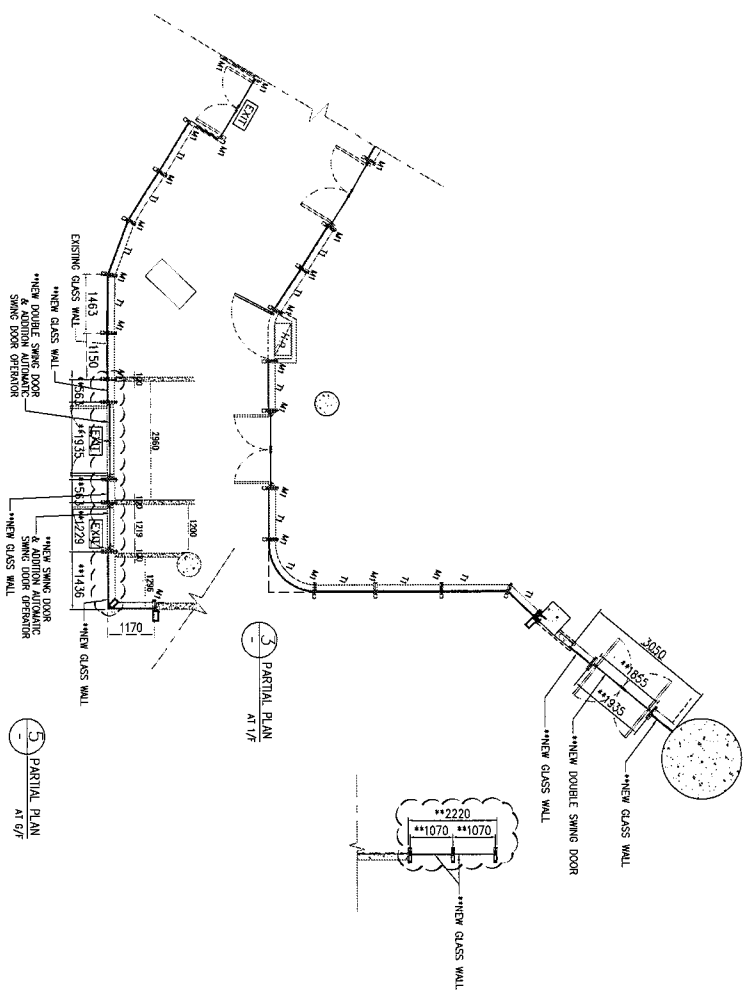
工程號: J835	窗號: -	數量: -	繪圖: 曾建平	日期: 2019.07.09	批准:	日期:	名稱: 玻璃位置圖	圖號: J835-G303
地盤: 將軍澳66D平台	顏色: -	位置: -	校核: -	日期:	採用: 地盤	工廠:	版次:	版次:

EI0837 -- G27, G28
G13, G13R
EI1046 -- G52, G53
EI1044 -- G40



2 PARTIAL ELEVATION

6 PARTIAL ELEVATION
1/7 (GL TP0-4, TP0-C)



5 PARTIAL PLAN
AT 1/7

5a PARTIAL PLAN

2

7 PARTIAL SECTION
1/7 (GL TP0-4, TP0-C)

工程號: J835	窗號: -	數量: -	繪圖: 曾建平	日期: 2019.07.09	批准:	日期:	名稱: 玻璃位置圖	圖号: J835-G301
地盤: 將軍澳66D平台	顏色: -	位置: -	校核:	日期:	採用: 地盤 <input checked="" type="checkbox"/> 工廠 <input type="checkbox"/>	版次:	版次:	版次: