

工程指示 / 要求簡箋(E.I.)

工程指示編號：EI / 0972/19

修改版次：

工程編號：J835

工程名稱：TKO66D2 A&A Works

工程項目：地盤用玻璃 BM

收件人：Maggie

發件人：Timmy

日期：16/08/2019

□要求提供 / ■確認 事項：

- ( ) 初步鋁料 B.M.                      ( ) 加工拆圖，然後生產                      ( ) 尺寸表
- ( ) 正式鋁料 B.M.                      ( ) 技術上資料 / 指示                      ( ) 報價
- (x) 玻璃 B.M.                            ( ) 樣辦或貨品說明書                      ( ) 分判合約
- ( ) 其他：\_\_\_\_\_

內容：

按附頁玻璃 BM 訂購。

HEAT SOAK 按舊標準做

請在 29/08/19 前完成上列要求。

附有關圖紙 / 文件：

1+4 頁

以上項目為：

- 原合約工程包                      ■ 原合約工程加 / 減賬                      □ 新工程報價

原因：-

分發東莞各部門：

- ( ) 生產技術總監 □ 連附件    ( ) 技術部    □ 連附件    ( ) 生產部    □ 連附件    ( ) 機械設計部 □ 連附件
- ( ) 採購部    □ 連附件    ( ) 生產統籌部 □ 連附件
- ( ) 質檢部    □ 連附件    ( ) 會計部    □ 連附件    ( ) 報關組    □ 連附件    ( ) 其他 \_\_\_\_\_ □ 連附件

分發香港各部門：

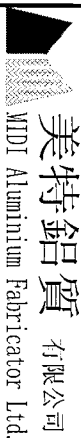
- ( ) 行政部 □ 連附件    ( ) 會計部 □ 連附件    ( ) 統籌部 □ 連附件    ( ) 工程部地盤科文 □ 連附件
- (X) 採購部 ■ 連附件    ( ) QS 部    □ 連附件    ( ) 維修部 □ 連附件    ( ) 其他 \_\_\_\_\_ □ 連附件

傳遞編號：HK -

(FTP)

發件人簽署：

項目經理簽署：P.P.



**美特鋁質** 有限公司  
MIDI Aluminium Fabricator Ltd.

工程號: J-835  
地盤名稱: 將軍澳6D平台  
項目類別: A & A WORKS

計算: 曾建平 日期: 02/05/2019  
核對: 日期:  
批准: 日期:  
總計玻璃面積 (平方米): 17.062

送呈: 施哥  
副本:  
A/C Code:  
此BM依據

BM編號: 修改版本: 修改版次:

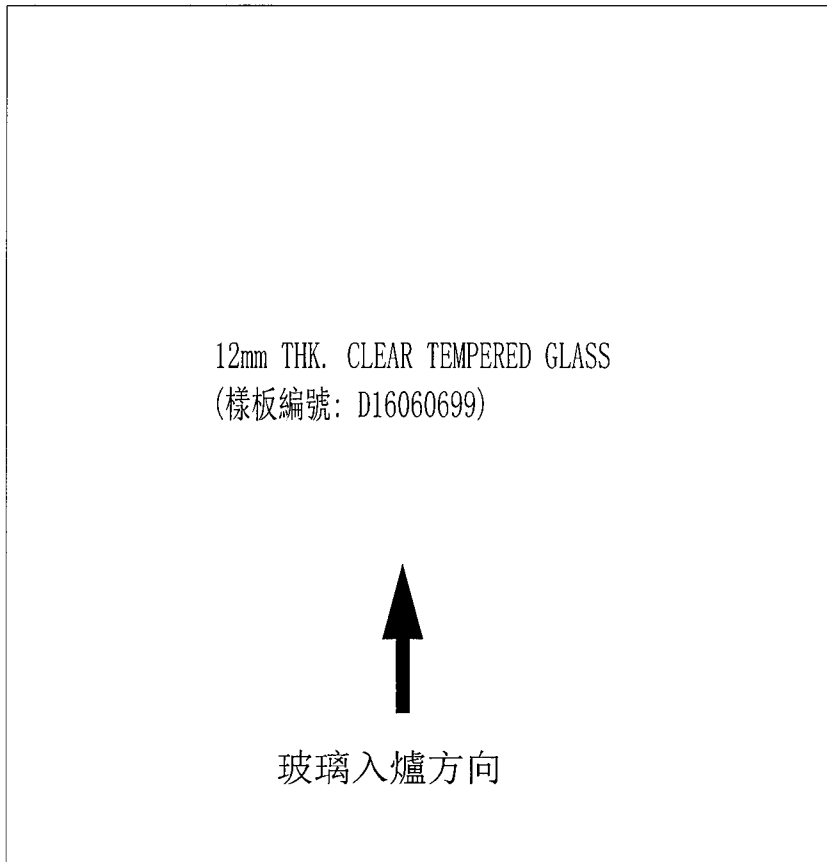
序號	修改內容	玻璃編號	顏色與類型	厚度 (mm)	玻璃尺寸		數量 (塊)	總面積 (平方米)	備注
					寬度W (mm)	高度H (mm)			
1		J835-G01	12mm THK. CLEAR TEMPERED GLASS	12	627	2379	1	1.49	梗玻 (詳見加工圖J835-GL01)
2		J835-G02			647	2379	1	1.54	梗玻 (詳見加工圖J835-GL01)
3		J835-G30			1165	3007	2	7.01	梗玻 (詳見加工圖J835-GL01)
4		J835-G31	15mm THK. CLEAR TEMPERED GLASS	15	1168	3007	2	7.02	梗玻 (詳見加工圖J835-GL01)
5		J835-G06			1170	3005	2	7.03	梗玻 (詳見加工圖J835-GL15)
6		J835-G07			1055	2915	2	6.15	梗玻 (詳見加工圖J835-GL15)
7					總計:		10	17.06	

- 加工注意事項:**
- 1) 本表中所有玻璃對角線尺寸偏差要求不超過正負2mm。
  - 2) 本表中所有玻璃要求粗磨邊及精磨邊處理並倒棱角。
  - 3) 本表中不同種類玻璃參照玻璃加工圖加工。
  - 4) 本表中所有強化玻璃均需HEAT SOAK TEST。(舊標準)
  - 5) 本表中所有強化玻璃之入爐方向均以寬度方向進入。
  - 6) 本表中所有玻璃成品均需注明窗內外及其玻璃編號，以便識別。
  - 7) 本表中所有玻璃成品均需要做好保護。
  - 8) 請出貨前3天，須與地盤負責人聯絡溝通，以安排入閘。

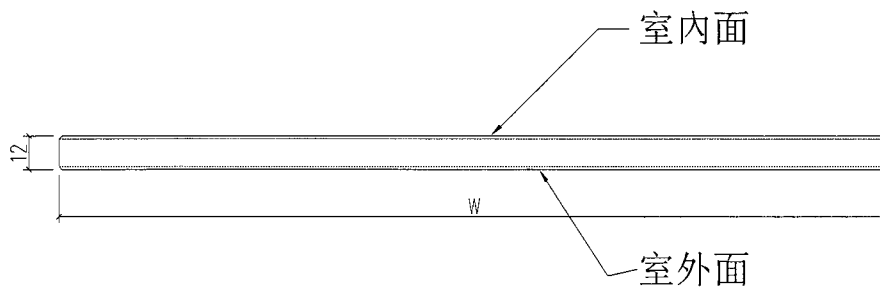
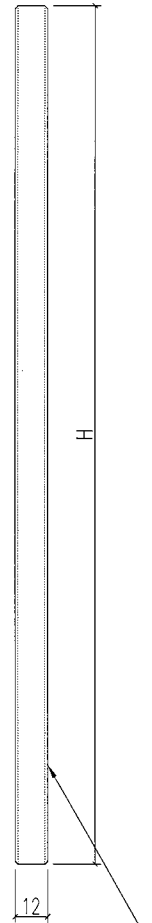
 美特鋁質 有限公司 MIDI Aluminium Fabricator Ltd.				類別		物料號	
修改				制圖	曾建平	2019.05.02	圖號 J835-GL01
日期				復核			數量 見下表
				批准			位置

玻璃編號	厚度(mm)	玻璃尺寸		數量 (塊)	備註
		寬度W(mm)	高度H(mm)		
J835-G01	12mm	486	2376	1	
J835-G02		486	2376	1	
J835-G30		1220	2376	2	
J835-G31		1038	2376	2	

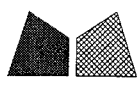
頂



底

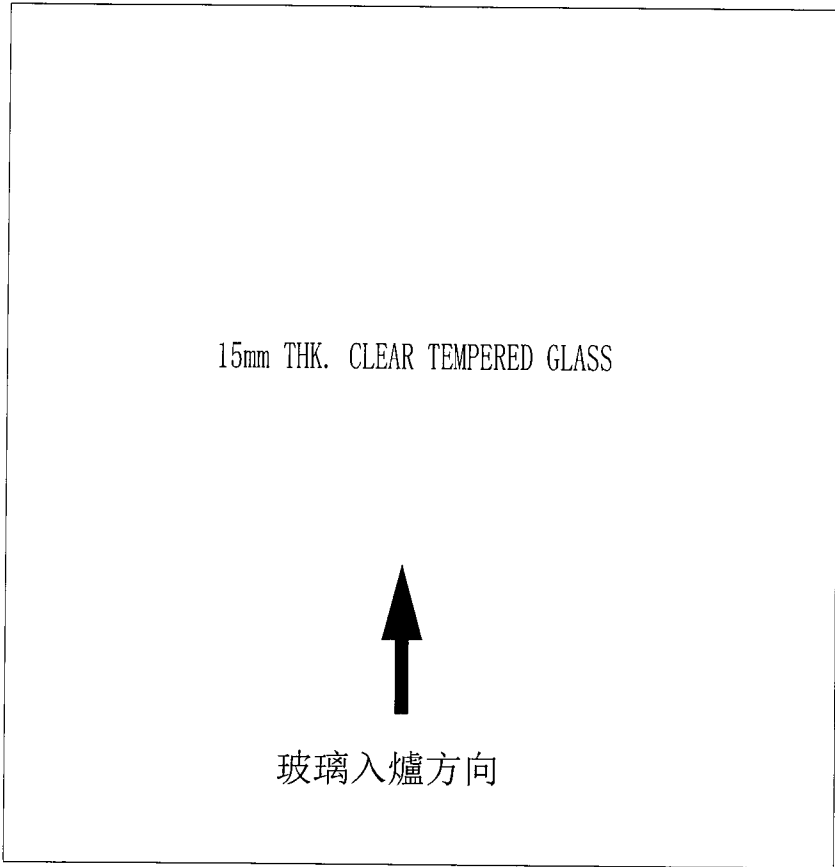


工程號	J-835	地盤	將軍澳天晉平臺	附 件
名稱	玻璃加工圖		採用	
材料	12mm THK. CLEAR TEMPERED GLASS		地盤	
顏色	--		工廠	

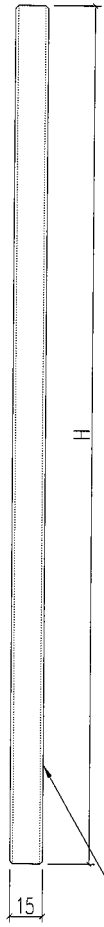
 <b>美特鋁質</b> 有限公司 MIDI Aluminium Fabricator Ltd.				類別	物料號		
				制圖	曾建平	2019.05.02	圖號 J835-GL15
修改				復核			數量 見下表
日期				批准			位置

玻璃編號	厚度(mm)	玻璃尺寸		數量 (塊)	備註
		寬度W(mm)	高度H(mm)		
J835-G06	15mm	1170	3005	2	
J835-G07		1055	2915	2	

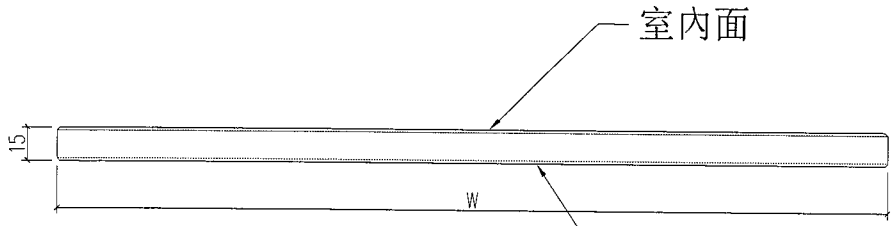
頂



底



室外面



室內面

室外面

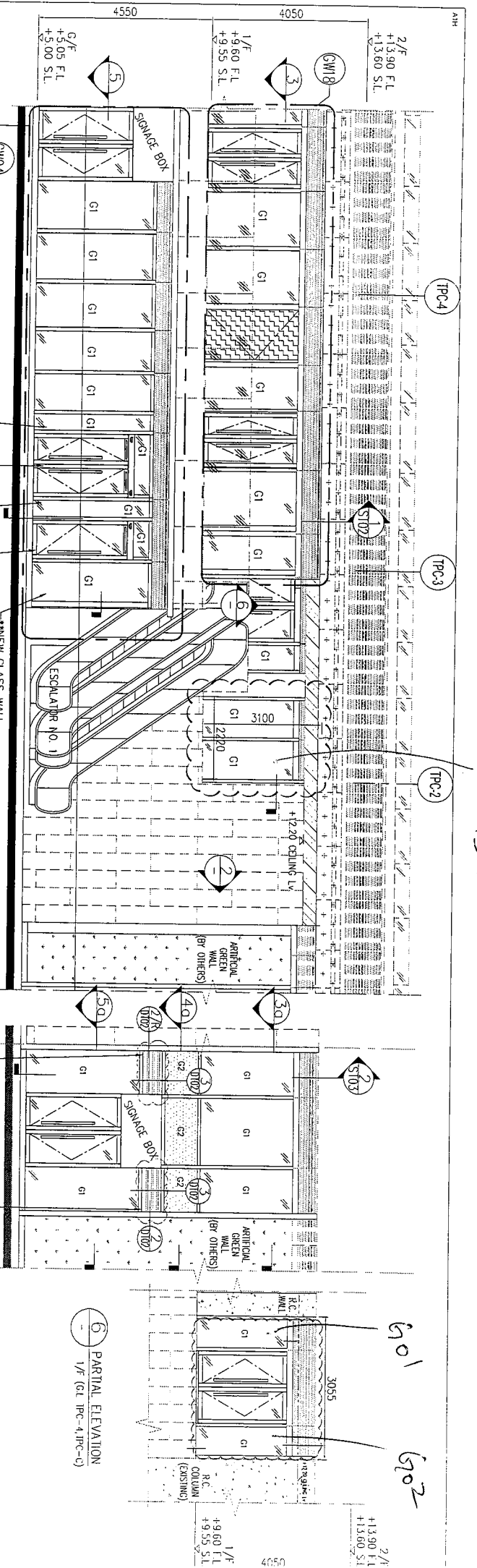
工程號	J-835	地盤	將軍澳天晉平臺	附件
名稱	玻璃加工圖		採用	
材料	15mm THK. CLEAR TEMPERED GLASS		地盤	
顏色	--		工廠	

Glass

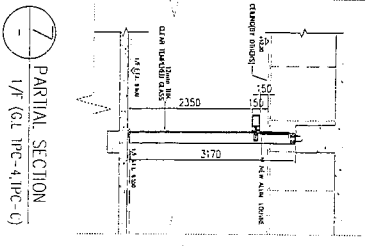
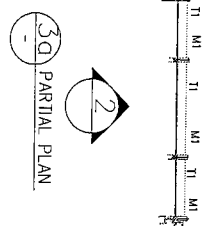
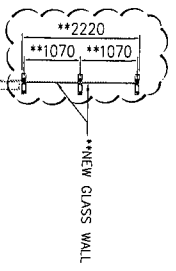
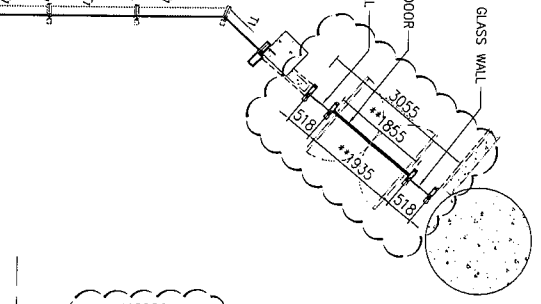
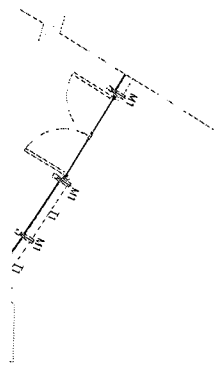
G31

G01

G02



- LEGEND:
- G1 12mm THK. CLEAR TEMPERED GLASS
  - G2 12mm THK. CLEAR TEMPERED GLASS + ALUM. BACK PANEL
  - ALUM. LOUVER
  - M1: ALUM. MULLION (REF. TO J835-GW-GN02)
  - T1: ALUM. TRANSOM (REF. TO J835-GW-GN02)
  - MIS. NOT TO SCALE

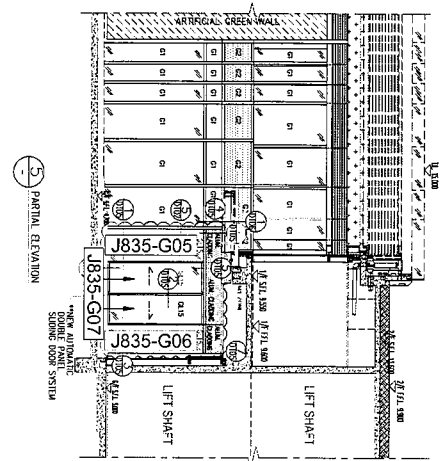
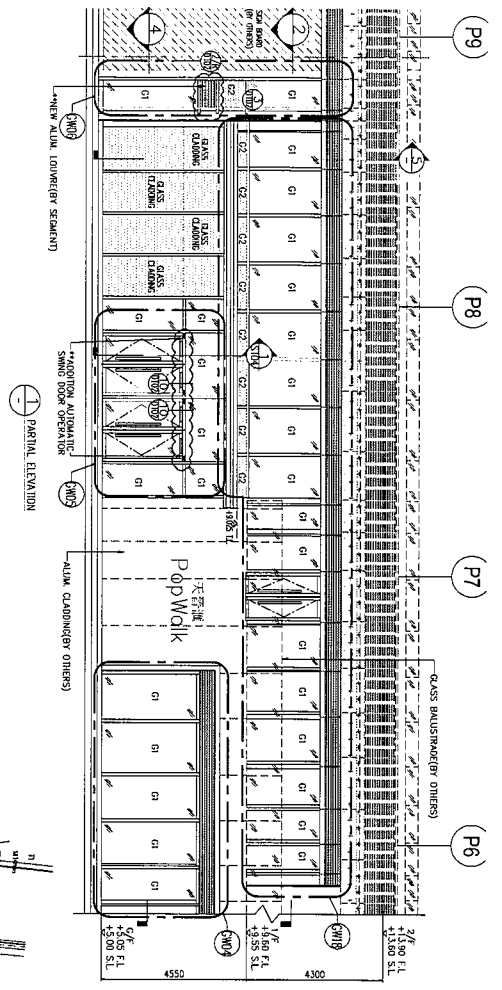
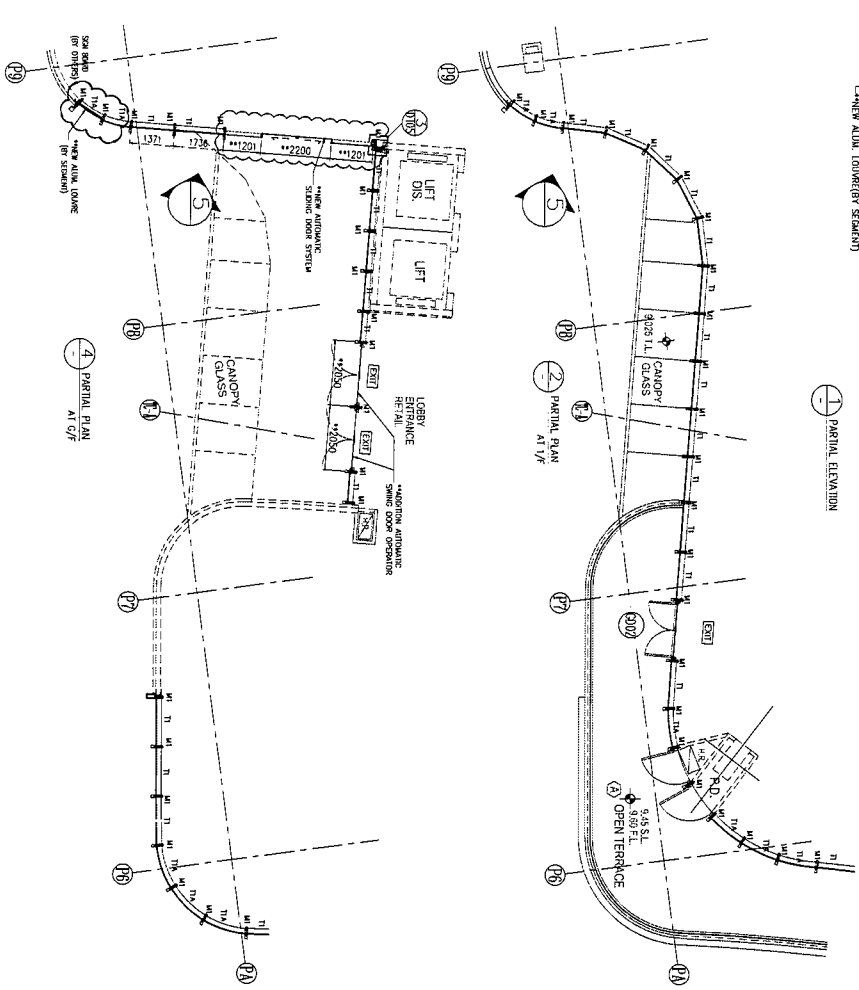






MIDI Aluminium Fabricator Ltd.  
有限公司

工程號: J-835	窗號: -	數量: -	繪圖: 曾建平	日期: 2019.05.02	批准:	日期:	名稱: 玻璃位置圖	圖号: J835-LK11
地盤: 將軍澳66D平台	顏色: -	位置: -	校核:	日期:	採用: 地盤	工廠口	版次:	版次:



LEGEND:

- 13mm THE CLEAR TEMPERED GLASS
- 13mm TINTED CLEAR TEMPERED GLASS
- 13mm TINTED GLASS
- ALUM. CLADDING
- ALUM. DOWNER
- AL. ALUM. MULLION (95% TO 95%-A4-G002)
- AL. ALUM. TRANSOM (95% TO 95%-A4-G002)