



工程指示 / 要求簡箋(E.I.)

工程指示編號：EI / 0828/19

修改版次：

工程編號：J835

工程名稱：TKO66D2 A&A Works

工程項目：地盤用玻璃 BM

收件人：Maggie

發件人：Timmy

日期：17/05/2019

要求提供 /  確認 事項：

- |   |                                     |                               |
|---|-------------------------------------|-------------------------------|
| <input type="checkbox"/> 初步鋁料 B.M.          | <input type="checkbox"/> 加工拆圖，然後生產  | <input type="checkbox"/> 尺寸表  |
| <input type="checkbox"/> 正式鋁料 B.M.          | <input type="checkbox"/> 技術上資料 / 指示 | <input type="checkbox"/> 報價   |
| <input checked="" type="checkbox"/> 玻璃 B.M. | <input type="checkbox"/> 樣辦或貨品說明書   | <input type="checkbox"/> 分判合約 |
| <input type="checkbox"/> 其他：_____           |                                     |                               |

內容：

按附頁玻璃 BM 訂購。

請在 01/08/19 前完成上列要求。

附有關圖紙 / 文件：

1+6 頁

以上項目為：

原合約工程包                       原合約工程加 / 減賬                       新工程報價

原因：- \_\_\_\_\_

分發東莞各部門：

- ( ) 生產技術總監  連附件    ( ) 技術部     連附件    ( ) 生產部     連附件    ( ) 機械設計部  連附件  
 ( ) 採購部     連附件    ( ) 生產統籌部  連附件  
 ( ) 質檢部     連附件    ( ) 會計部     連附件    ( ) 報關組     連附件    ( ) 其他 \_\_\_\_\_  連附件

分發香港各部門：

- ( ) 行政部  連附件    ( ) 會計部  連附件    ( ) 統籌部  連附件    ( ) 工程部地盤科文  連附件  
 (X) 採購部  連附件    ( ) QS 部  連附件    ( ) 維修部  連附件    ( ) 其他 \_\_\_\_\_  連附件

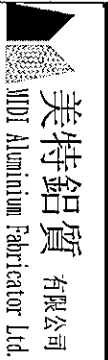
傳遞編號：HK -

(FTP)

發件人簽署：

項目經理簽署：P.P.





美特鋁質有限公司  
MOTI Aluminium Fabricator Ltd.

工程號: J-835

計算: 曾建平

日期: 09/07/2019

送呈: 施哥

地盤名稱: 將軍澳66D平台

核對:

日期:

副本:

地盤用玻璃B.M.表

項目類別: A & A WORKS

批准:

日期:

A/C Code:

BM編號:

修改版次:

總計玻璃面積 (平方米): 17.870

此BM依據

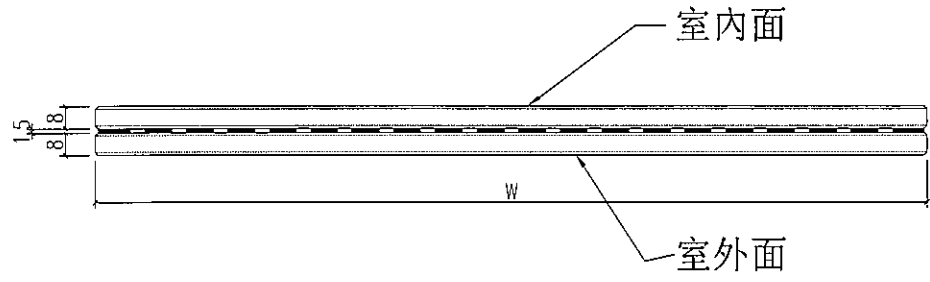
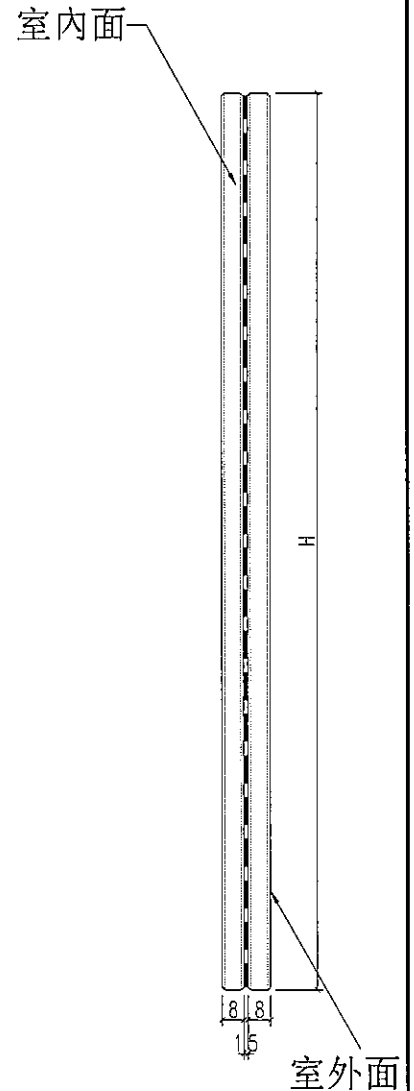
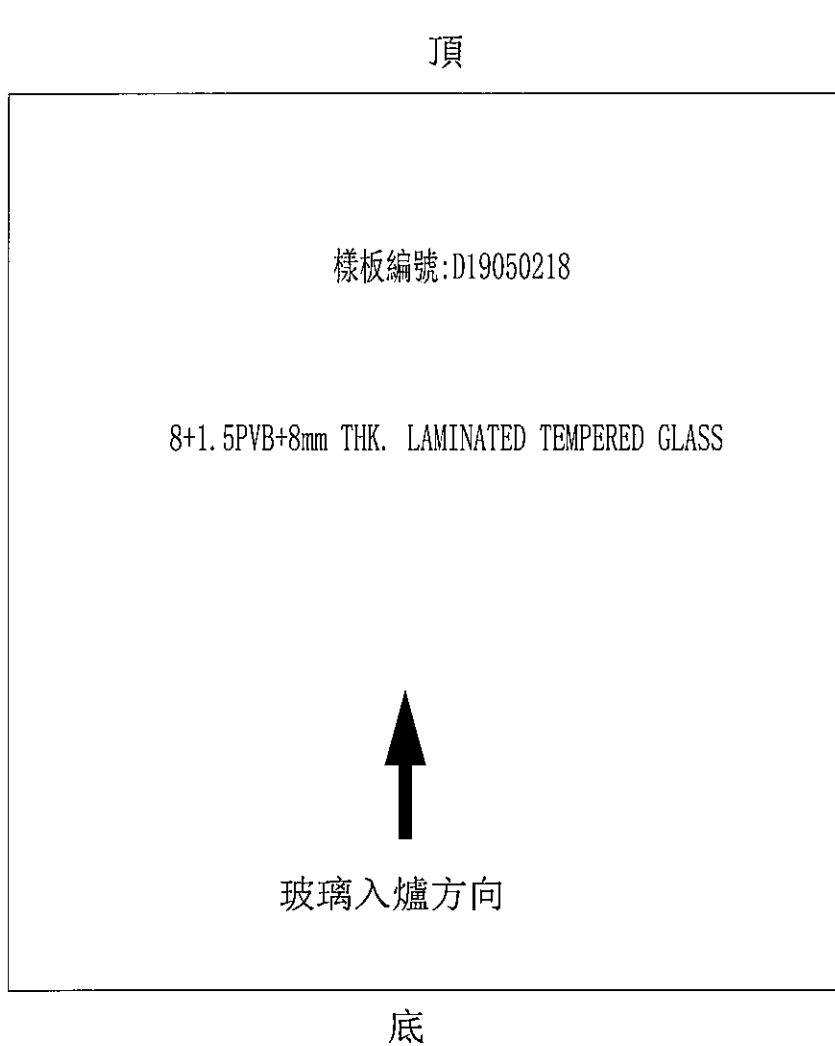
序號	修改內容	玻璃編號	顏色與類型	厚度 (mm)	玻璃尺寸		數量 (塊)	總面積 (平方米)	備注
					寬度W (mm)	高度H (mm)			
1		J835-G18A	8+1.5PVB+8mm THK. LAMINATED TEMPERED GLASS (樣板編號: D19050218)	17.5	886	2376	1	2.11	梗玻 (詳見加工圖J835-GL13)
		J835-G18B			895	2376	1	2.13	梗玻 (詳見加工圖J835-GL14)
2		J835-G19			1768	2376	1	4.20	梗玻 (詳見加工圖J835-GL13)
3		J835-G20			1096	2376	2	5.21	梗玻 (詳見加工圖J835-GL14)
4		J835-G21			1780	2376	1	4.23	梗玻 (詳見加工圖J835-GL14)
5						總計:	6	17.87	

- 1). 本表中所有玻璃對角線尺寸偏差要求不超過正負2mm。  
 2). 本表中所有玻璃要求粗磨邊及精磨邊處理並倒棱角。  
 3). 本表中不同種類玻璃參照玻璃加工圖加工。  
 4). 本表中所有強化玻璃均需HEAT SOAK TEST, 注意需按BD新標準做HEAT SOAK TEST。  
 5). 本表中所有強化玻璃之入爐方向均以寬度方向進入。  
 6). 本表中所有玻璃成品均需注明室內外面及其玻璃編號, 以便識別。

**加工注意事項:**

 美特鋁質有限公司 MIDI Aluminium Fabricator Ltd.				類別		物料號	
				制圖	曾建平	2019.07.09	圖號 J835-GL13
修改				復核			數量 見下表
日期				批准			位置

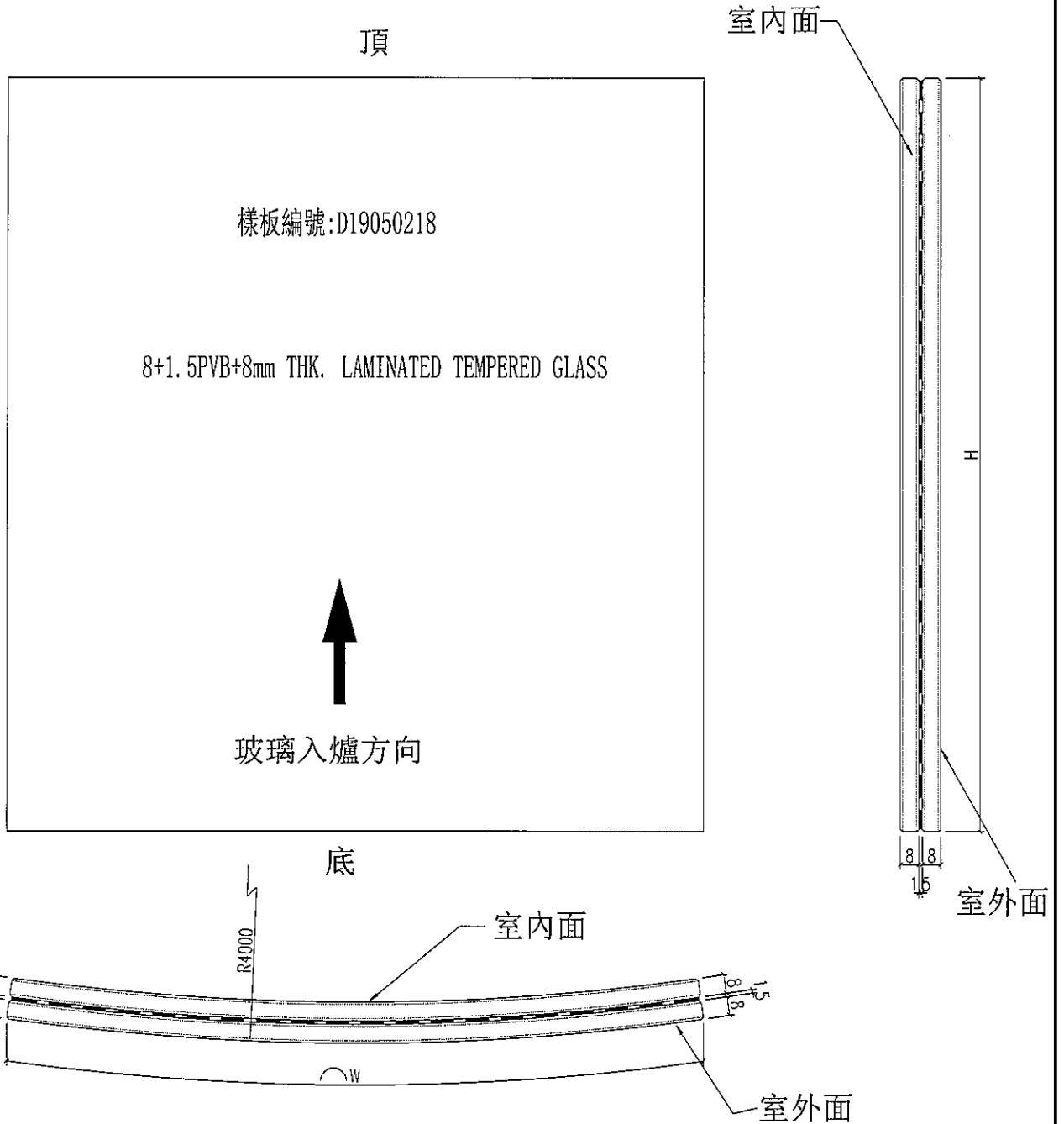
玻璃編號	厚度(mm)	玻璃尺寸		數量 (塊)	備註
		寬度W(mm)	高度H(mm)		
J835-G18A	17.5mm	886	2376	1	
J835-G18B		895	2376	1	
J835-G19		1768	2376	1	



工程號	J-835	地盤	將軍澳天晉平臺	附 件	需按BD新標準做HEAT SOAK TEST
名稱	玻璃加工圖		採用		
材料	8+1.5PVB+8mm THK. LAMINATED TEMPERED GLASS		地盤		
顏色	--		工廠		

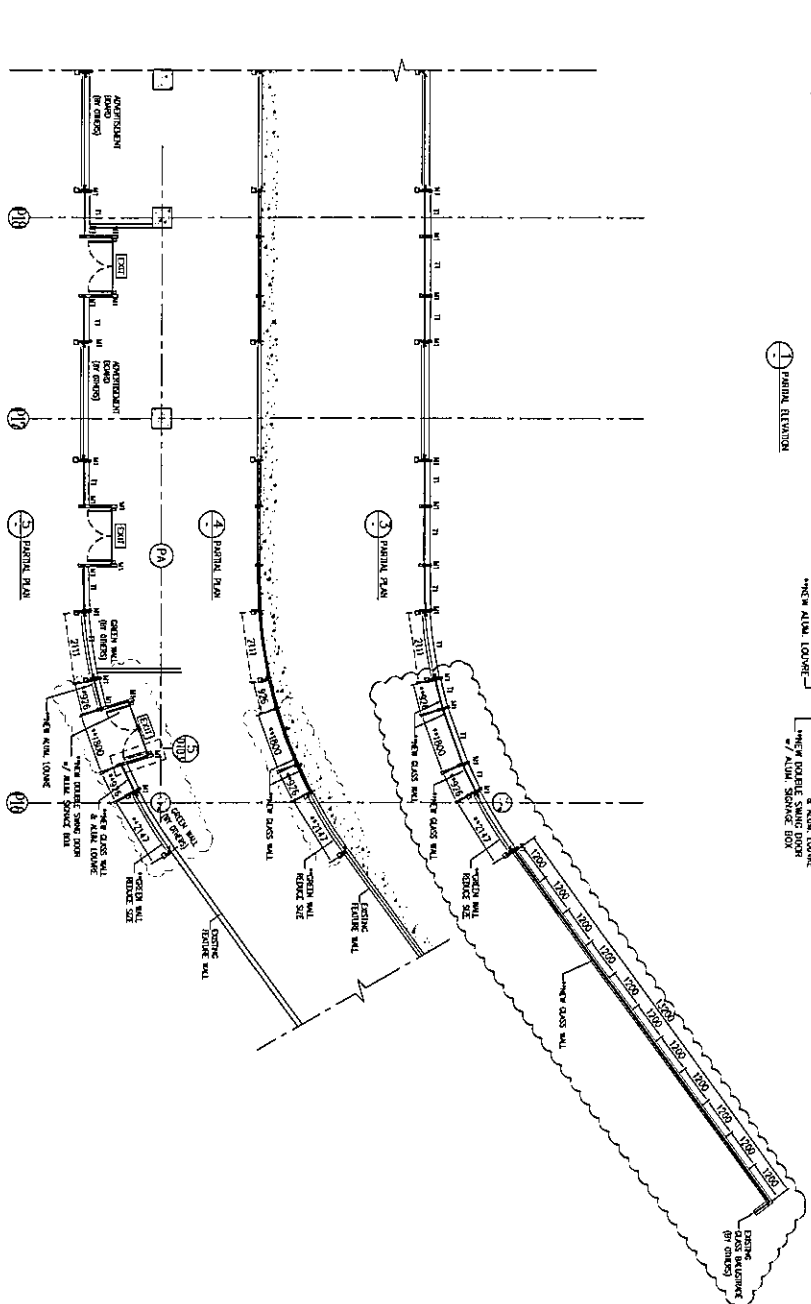
 美特鋁質 有限公司 MIDI Aluminium Fabricator Ltd.	類別		物料號	
	制圖	曾建平	2019.07.09	圖號 J835-GL14
修改			數量	見下表
日期			批准	

玻璃編號	厚度(mm)	玻璃尺寸		數量 (塊)	備註
		寬度W(mm)	高度H(mm)		
J835-G20	17.5mm	1115	2376	2	
J835-G21		1753	2376	1	



工程號	J-835	地盤	將軍澳天晉平臺	附件	需按BD新標準做HEAT SOAK TEST
名稱	玻璃加工圖		採用		
材料	8+1.5PVB+8mm THK. LAMINATED TEMPERED GLASS		地盤		
顏色	--		工廠		





- LEGEND:
- 10mm THK CLEAR TEMPERED GLASS
  - 3mm THK CLEAR TEMPERED GLASS + ALUM. BACK PANEL
  - 11mm THK LOW IR TINTED GLASS
  - 12mm THK LOW IR TINTED GLASS
  - 15mm THK LOW IR TINTED GLASS
  - ALUM. LOUVER
  - ALUM. STATION (REF. TO 835-AA-0101)
  - ALUM. STATION (REF. TO 835-AA-0102)

