



工程指示 / 要求簡箋(E.I.)

工程指示編號：EI/0704/1P

修改版次：

工程編號：J835

工程名稱：TKO66D2 A&A Works

工程項目：鋁料加工圖(百葉)

收件人：生統

發件人：Timmy

日期：10/07/2019

要求提供 /  確認 事項：

- |                                    |                                     |                               |
|------------------------------------|-------------------------------------|-------------------------------|
| <input type="checkbox"/> 初步鋁料 B.M. | <input type="checkbox"/> 加工拆圖，然後生產  | <input type="checkbox"/> 尺寸表  |
| <input type="checkbox"/> 正式鋁料 B.M. | <input type="checkbox"/> 技術上資料 / 指示 | <input type="checkbox"/> 報價   |
| <input type="checkbox"/> 玻璃 B.M.   | <input type="checkbox"/> 樣辦或貨品說明書   | <input type="checkbox"/> 分判合約 |
| <input type="checkbox"/> 其他：_____  |                                     |                               |

內容：

煩請按附頁加工圖紙加工，須按期完成。

請在 25/07/2019 前完成上列要求。

附有關圖紙 / 文件：

1+ 12 頁

以上項目為：

原合約工程包                       原合約工程加 / 減賬                       新工程報價

原因：-

分發東莞各部門：

- ( ) 生產技術總監  連附件    ( ) 技術部     連附件    ( ) 生產部     連附件    ( ) 機械設計部  連附件  
 ( ) 採購部     連附件    (X) 生產統籌部  連附件  
 ( ) 質檢部     連附件    ( ) 會計部     連附件    ( ) 報關組     連附件    ( ) 其他 \_\_\_\_\_  連附件

分發香港各部門：


- ( ) 行政部  連附件    ( ) 會計部  連附件    ( ) 統籌部  連附件    ( ) 工程部地盤科文  連附件  
 ( ) 採購部  連附件    ( ) QS 部  連附件    ( ) 維修部  連附件    ( ) 其他 \_\_\_\_\_  連附件

傳遞編號：HK-1564/1P (FTP)

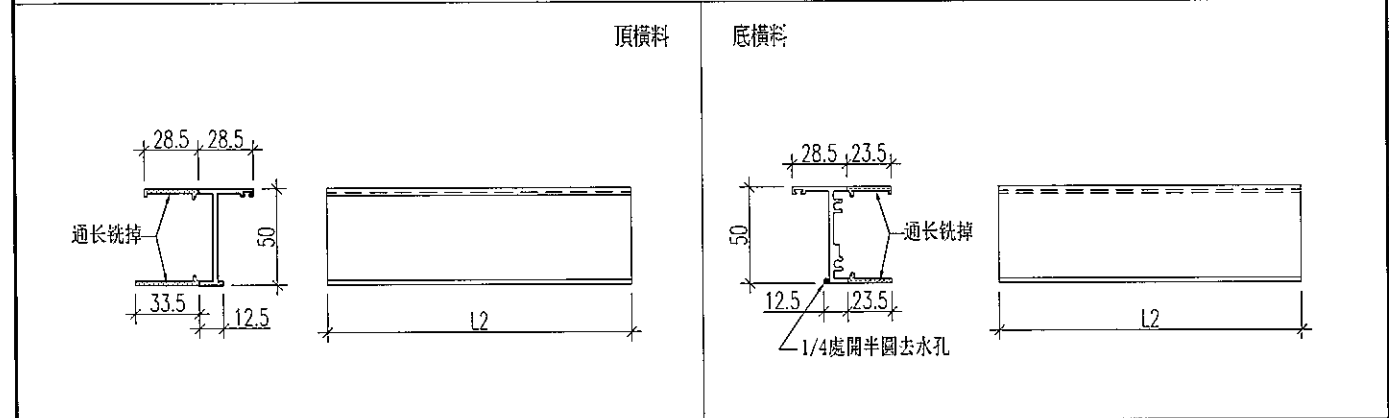
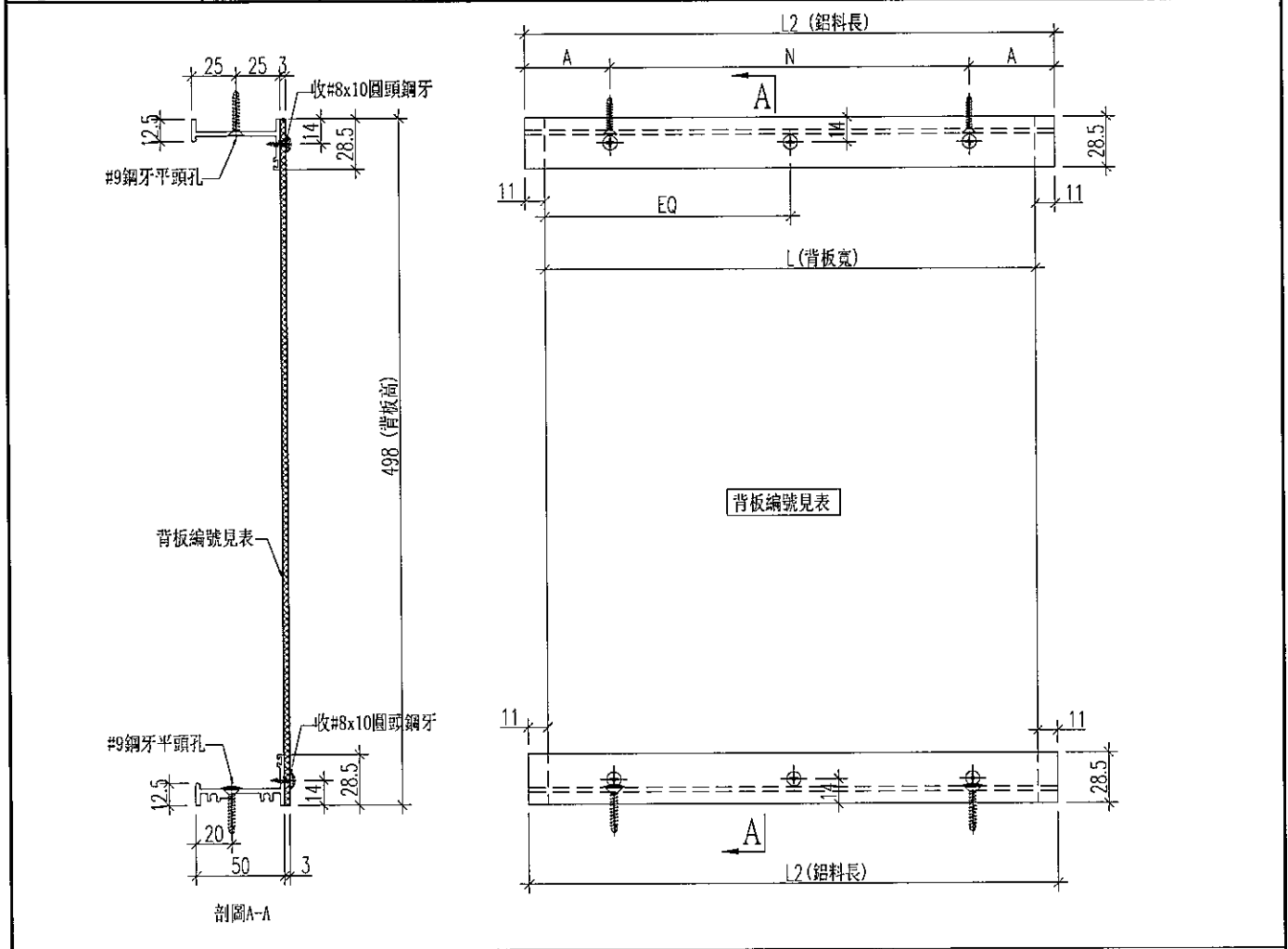
發件人簽署：

項目經理簽署：P.P.



 <b>美特鋁質</b> 有限公司 MIDI Aluminium Fabricator Ltd.		類別		物料號	
修改		制圖	曾建平	2019.7.9	圖號 J835-ZK60
日期		復核	王禮秋	2019.7.9	數量
		批准			位置

組裝編號	數量	L2	N	A	L	背板編號
J835-ZK60	1	1710	300 x 5	105	1688	J835-LB30
J835-ZK62	1	1932	300 x 6	66	1910	J835-LB31
J835-ZK64	1	1789	300 x 5	144.5	1767	J835-LB32
J835-ZK66	2	1157	300 x 3	128.5	1135	J835-LB33

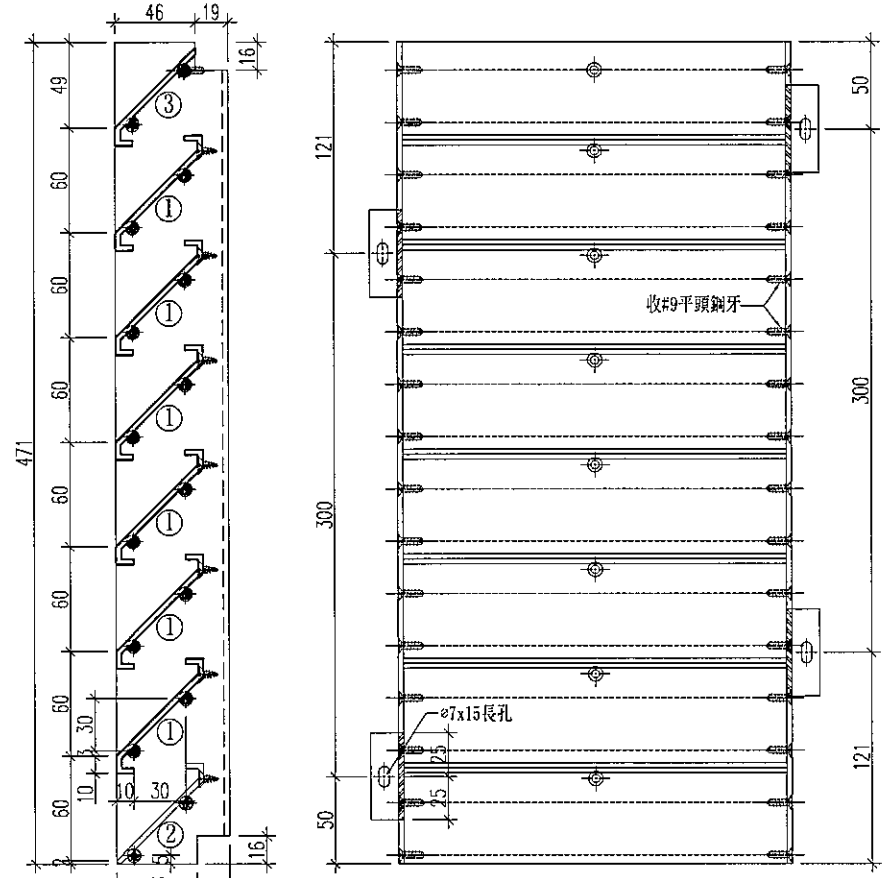


工程號	J-835	地盤	將軍澳天晉平臺	附 件	名稱	總計數量	備註
名稱	百葉框加工圖		採用		#8x10圓頭鋼牙	50 粒	收背板
材料	X846650+X848320		地盤				
顏色	PPG UCT515482XL(RY)-3 3 Coats 深灰色		工廠				

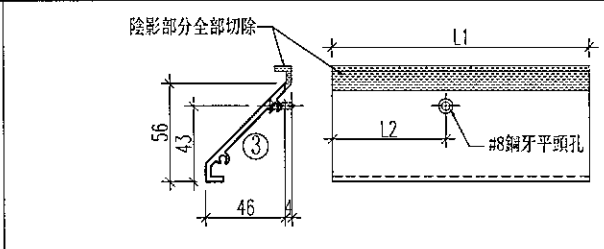
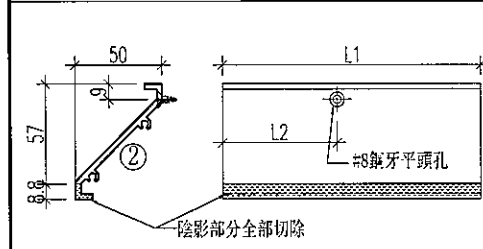
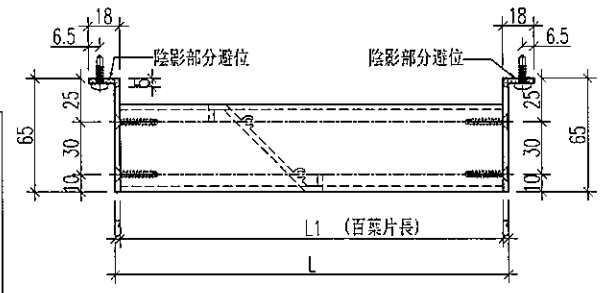
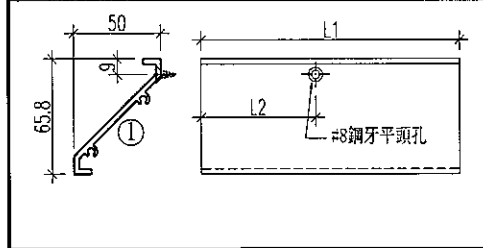
 <b>美特鋁質</b> 有限公司 MIDI Aluminium Fabricator Ltd.	類別	物料號			
	制圖	曾建平	2019.7.9	圖號	J835-ZK61
修改		復核	王禮秋	2019.7.9	數量
日期		批准			位置

組裝編號	數量	L	百葉片長L1	L2
J835-ZK61	1	1698	1692	846
J835-ZK63	1	1920	1914	957
J835-ZK65	1	1777	1771	885.5
J835-ZK67	2	1145	1139	569.5


百葉片請用木方支撐，以免下墜變形

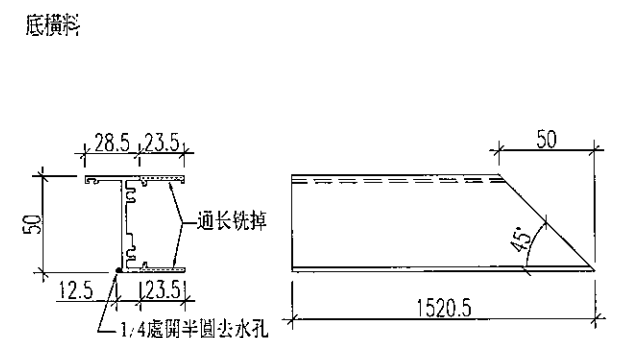
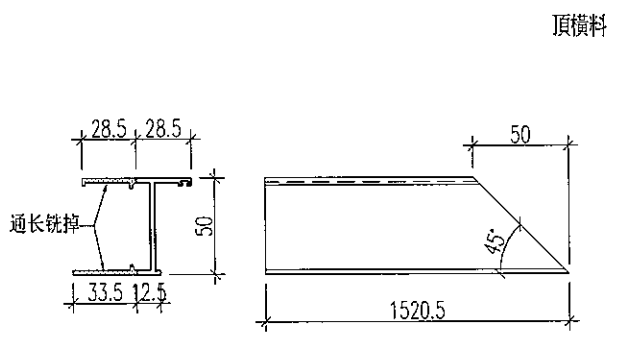
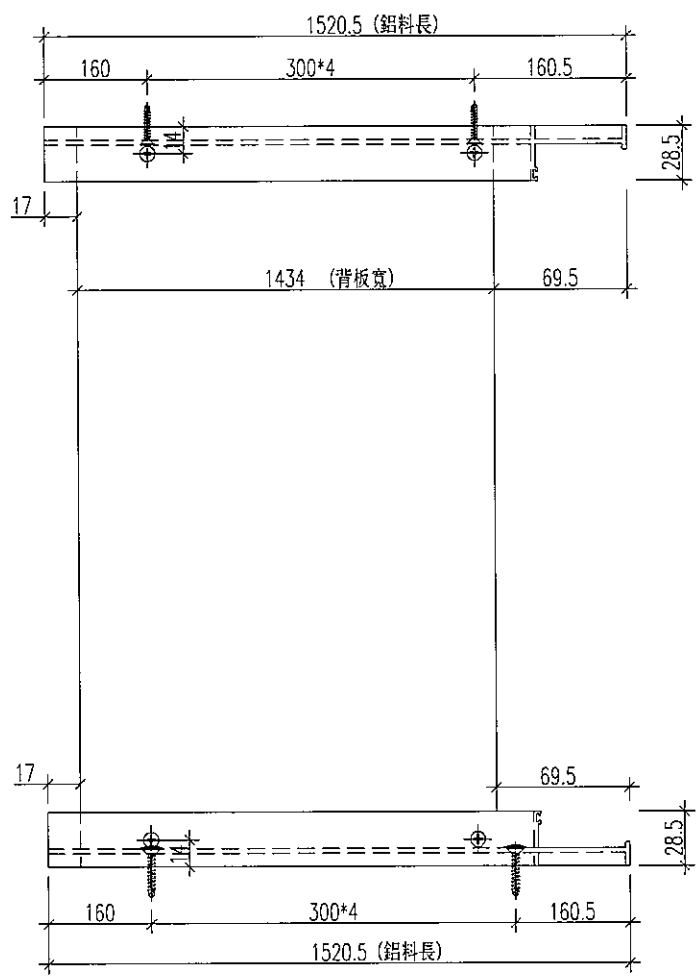
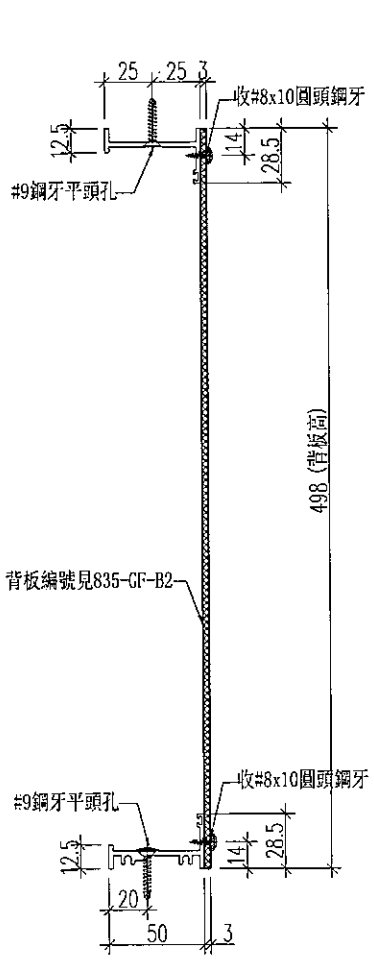


名稱	數量/幅	長度	備註
百葉片1	6	L1	
百葉片2	1	L1	
百葉片3	1	L1	
65x18x3mm鋁角	1	471	注：由65x25x3鋁角加工
65x18x3mm鋁角	1	471	注：由65x25x3鋁角加工



工程號	J-835	地盤	將軍澳天晉平臺	附 件	名稱	單幅數量	備註
名稱	百葉玉加工圖		採用		#9x1'平頭鋼牙	32支	收百葉片
材料	X843331+65x18x3mm鋁角		地盤				
顏色	PPG UCT515482XL (RY)-3 3 Coats 深灰色		工廠				

 <b>美特鋁質</b> 有限公司 MIDI Aluminium Fabricator Ltd.				類別		物料號		
修改				制圖	曾建平	2019.7.9	圖號	J835-ZK68
日期				復核	王禮秋	2019.7.9	數量	1
				批准			位置	

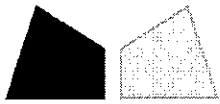


工程號	J-835	地盤	將軍澳天晉平臺	附 件	名稱	單幅數量	備註
名稱	百葉框加工圖		採用		#8x10圓頭鋼牙	10支	收背板
材料	X846650+X848320		地盤				
顏色	PPG UCT515482XL(RY)-3 3 Coats 深灰色		工廠				



# J835將軍澳66D平台 A & A WORKS 百葉廠用配件清單申領表

序號	配件名稱	顏色	數量	單位	備注
1	#9x1"平頭鋼牙	A4-70	200	粒	修百葉玉
2	#8x13mm長圓頭鋼牙	A4-70	55	粒	修百葉鋁背板
3					
4					
5					
6					
7					
8					
9					
10					
11					
12					
13					
14					
15					
16					
17					
18					
19					
20					
21					
22					
23					
24					
25					
26					
27					
28					
29					
30					
31					
32					
33					
34					
35					



### 鋁材開料總表

工程號碼: J-835 工程名稱: 將軍澳66D平臺

序號	鋁料編號	名稱	表面處理		開料長度	實用長料總數量		浪費率(%)
			顏色	層厚		支數	長度	
1	X843331		深灰色		5800	14	81200	8.84
5	X846650		深灰色		5800	2	11600	29.41
6	65x18x3mm鋁角		深灰色		5500	1	5500	4.64
7	83x19.5x4.5鋁角		深灰色		5800	1	5800	91.47
8	X848320		深灰色		5800	2	11600	19.23

送至: \_\_\_\_\_  
由: \_\_\_\_\_  
日期: \_\_\_\_\_  
簡短說明: \_\_\_\_\_

共6頁 第1頁  
打印日期: 2019/7/10 打印時間: 11:14

工程號碼:J-835, 工程名稱:將軍澳66D平臺  
開料長度:5800, 總長料支數:2, 總開料支數:6

鋁材開料清單 X848320

鋸片厚度(mm):4, 料頭尾總切除(mm):20, 浪費率(%):19.23

鋁料 長度	窗號	編號(用料狀況)	實用長度(長料開數)	需要 支數	開料 支數	長料 支數	餘料 支數	編號(剩餘長度)
5800	J835-ZK62	1	1932.0	1	1	1	0	1@(3844)x1
5800	J835-ZK64	(餘料)1	1789.0	1	1	0	1	1@(2051)x1
5800	J835-ZK60	(餘料)1	1710.0	1	1	0	1	1@(337)x1
5800	J835-ZK68	2	1520.5	1	1	1	0	2@(4255.5)x1
5800	J835-ZK66	(餘料)2	1177.0	2	2	0	1	2@(1893.5)x1



美特鋁質有限公司  
MIDI ALUMINIUM FABRICATOR LTD

工程號碼: J-835, 工程名稱: 將軍澳66D平臺

開料長度: 5800, 總長料支數: 1, 總開料支數: 1

鋸片厚度(mm): 4, 料頭尾總切除(mm): 20, 浪費率(%): 91.47

鋁材開料清單 83x19.5x4.5鋁角

鋁料 長度	窗號	編號(用料狀況)	實用長度(長料開數)	需要 支數	開料 支數	長料 支數	餘料 支數	編號(剩餘長度)
5800	J835-ZK69	1	471.0	1	1	1	0	1@(5305)x1

制表者: \_\_\_\_\_

鋁料編號: 83x19.5x4.5鋁角(開料清單), 共6頁 第3頁

打印日期: 2019/7/10 打印時間: 11:14



美特鋁質有限公司  
MIDI ALUMINIUM FABRICATOR LTD

工程號碼: J-835, 工程名稱: 將軍澳66D平臺  
開料長度: 5500, 總長料支數: 1, 總開料支數: 11  
鋸片厚度(mm): 4, 料頭尾總切除(mm): 20, 浪費率(%): 4.64

鋁材開料清單 65x18x3mm 鋁角

鋁料 長度	窗號	編號(用料狀況)	實用長度(長料開數)	需要 支數	開料 支數	長料 支數	餘料 支數	編號(剩餘長度)
5500	J835-ZK63, J835-ZK65, J835-ZK67, J835-ZK69, J835-ZK61	(餘料)1, 1, 1, 1, 1	471.0	11	11	1	4	1@(3580)x1 1@(2630)x1 1@(730)x1 1@(255)x1 1@(4530)x1



美特鋁質有限公司  
MIDI ALUMINIUM FABRICATOR LTD

工程號碼: J-835, 工程名稱: 將軍澳66D平臺  
開料長度: 5800, 總長料支數: 2, 總開料支數: 5  
鋸片厚度(mm): 4, 料頭尾總切除(mm): 20, 浪費率(%): 29.41

鋁材開料清單 X846650

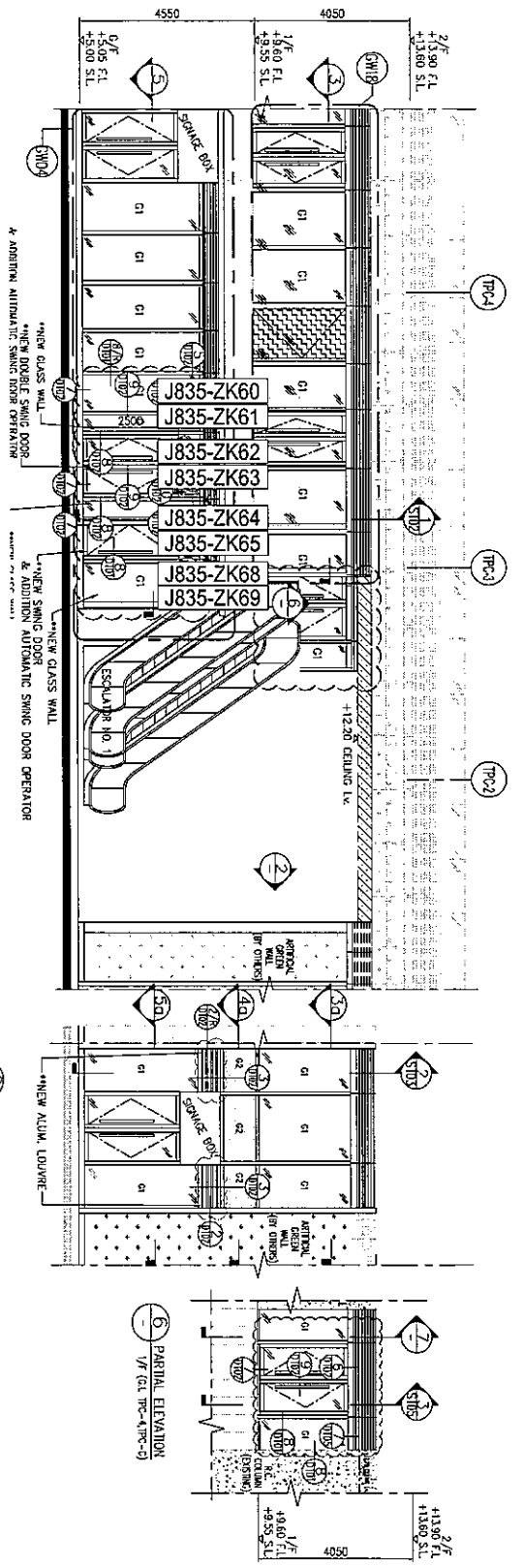
鋁料 長度	窗號	編號(用料狀況)	實用長度(長料開數)	需要 支數	開料 支數	長料 支數	餘料 支數	編號(剩餘長度)
5800	J835-ZK62	1	1932.0	1	1	1	0	1@(3844)x1
5800	J835-ZK64	(餘料)1	1789.0	1	1	0	1	1@(2051)x1
5800	J835-ZK60	(餘料)1	1710.0	1	1	0	1	1@(337)x1
5800	J835-ZK68	2	1520.5	1	1	1	0	2@(4255.5)x1
5800	J835-ZK66	(餘料)2	1177.0	1	1	0	1	2@(3074.5)x1



工程號碼: J-835, 工程名稱: 將軍澳66D平臺  
 開料長度: 5800, 總長料支數: 14, 總開料支數: 48  
 鋸片厚度(mm): 4, 料頭尾總切除(mm): 20, 浪費率(%): 8.84

鋁材開料清單 X843331

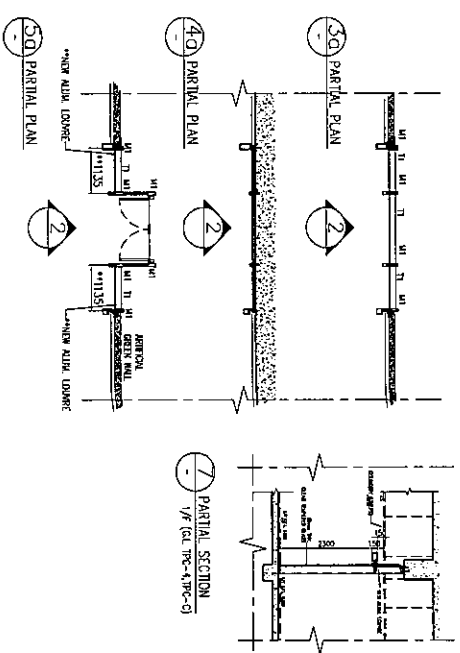
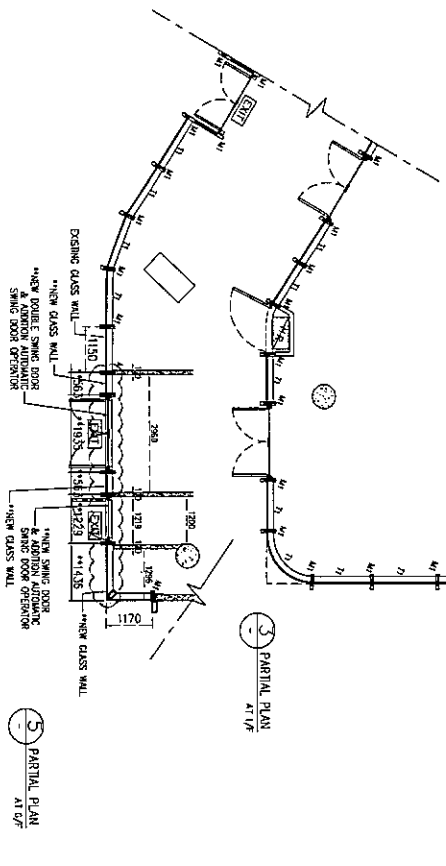
鋁料 長度	窗號	編號(用料狀況)	實用長度(長料開數)	需要 支數	開料 支數	長料 支數	餘料 支數	編號(剩餘長度)
5800	J835-AL63	1-3	1914.0	8	8	3	0	1-2@(26)x2 3@(1944)x1
5800	J835-AL65	(餘料)3	1771.0	8	1	0	1	3@(169)x1
5800	J835-AL65	4-6	1771.0		7	3	0	4-5@(455)x2 6@(4005)x1
5800	J835-AL61	(餘料)6	1692.0	8	2	0	1	6@(613)x1
5800	J835-AL61	7-8	1692.0		6	2	0	7-8@(692)x2
5800	J835-AL69	9-11	1498.5	8	8	3	0	9-10@(1272.5)x2 11@(2775)x1
5800	J835-AL67	(餘料)9-11	1159.0	16	4	0	3	9-10@(109.5)x2 11@(449)x1
5800	J835-AL67	12-14	1159.0		12	3	0	12-14@(1128)x3



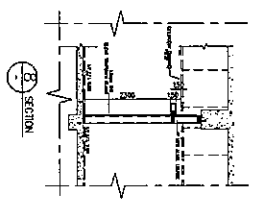
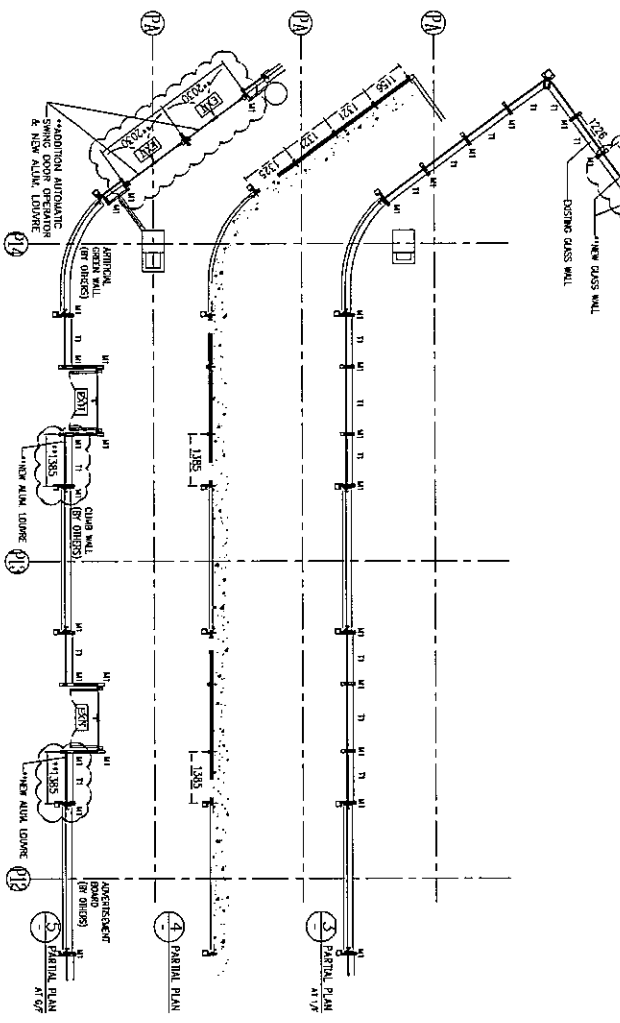
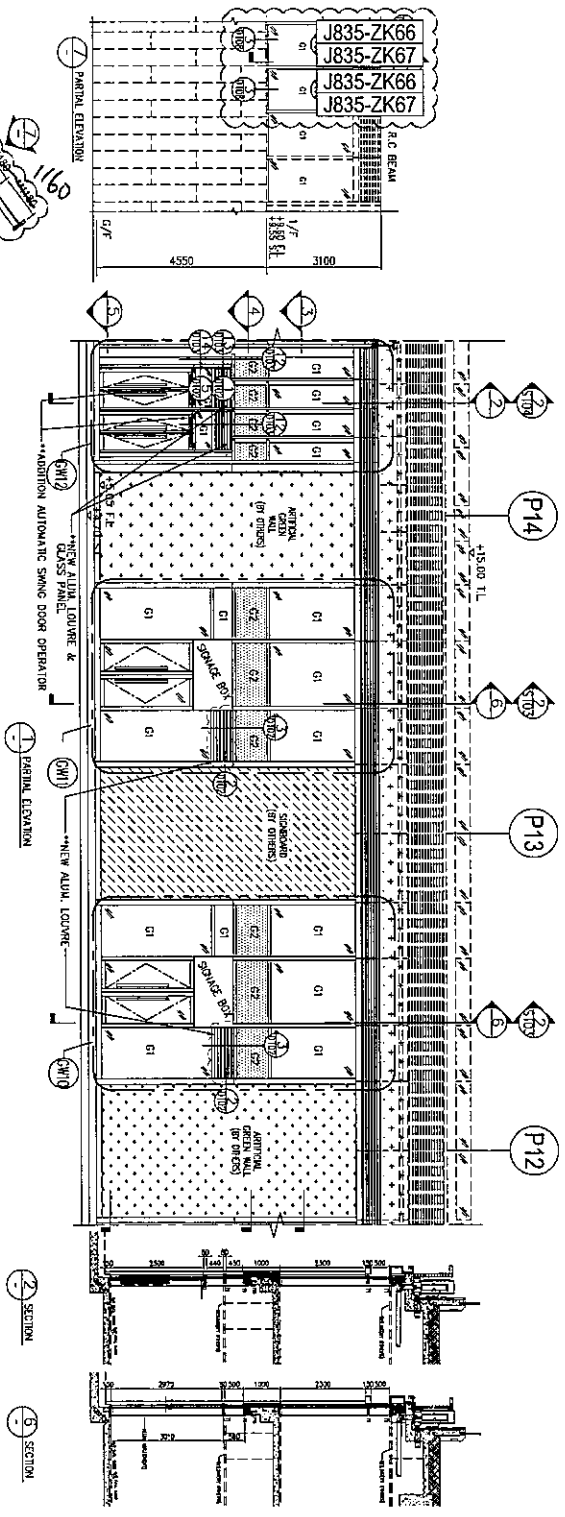
LEGEND:

- 12mm THK CLEAR TEMPERED GLASS
- 12mm THK CLEAR TEMPERED GLASS + ALUM. BACK PANEL
- ALUM. LOUVER

MT: ALUM. WINDOW (REF. TO 835-CH-0802)  
 TL: ALUM. TRANSOM (REF. TO 835-CH-0802)  
 NTS: NOT TO SCALE



工程號: J835	窗號: -	數量: -	繪圖: 曾建平	日期: 2019.07.09	批准:	日期:	名稱: 百葉位置圖	圖號: J835-LK100
地點: 將軍澳60平台	顏色: -	位置: -	校核:	日期:	採用: 地盤 <input checked="" type="checkbox"/> 工廠口	日期:	版次:	版次:



LEGEND:

- CT 12mm THK CLEAR TEMPERED GLASS
- CT 12mm THK CLEAR TEMPERED GLASS
- ALUM. LOUVER
- MH ALUM. WINDOW (REF. TO 835-AA-0102)
- TL ALUM. TRANSOM (REF. TO 835-AA-0102)



美特鋁質有限公司  
MTDI Aluminum Fabricator Ltd.

工程號: J835	窗號: -	數量: -	繪圖: 曾建平	日期: 2019.07.09	批准:	日期:	名稱: 百葉位置圖	圖号: J835-LK101
地盤: 將軍澳60平台	顏色: -	位置: -	校核:	日期:	採用: 地盤	工廠:	版次:	版次: