



工程指示 / 要求簡箋(E.I.)

工程指示編號：EI / 0532-19

修改版次：

工程編號：J835

工程名稱：TKO66D2 A&A Works

工程項目：地盤用玻璃 BM

收件人：Maggie

發件人：Timmy

日期：06/05/2019

要求提供 / 確認 事項：

- | | | |
|---|-------------------------------------|-------------------------------|
| <input type="checkbox"/> 初步鋁料 B.M. | <input type="checkbox"/> 加工拆圖，然後生產 | <input type="checkbox"/> 尺寸表 |
| <input type="checkbox"/> 正式鋁料 B.M. | <input type="checkbox"/> 技術上資料 / 指示 | <input type="checkbox"/> 報價 |
| <input checked="" type="checkbox"/> 玻璃 B.M. | <input type="checkbox"/> 樣辦或貨品說明書 | <input type="checkbox"/> 分判合約 |
| <input type="checkbox"/> 其他：_____ | | |

內容：

按附頁配件 BM 訂購。

請在 30/05/19 前完成上列要求。

附有關圖紙 / 文件：

10
1+15 頁

以上項目為：

原合約工程包 原合約工程加 / 減賬 新工程報價

原因：-_____

分發東莞各部門：

- () 生產技術總監 連附件 () 技術部 連附件 () 生產部 連附件 () 機械設計部 連附件
 () 採購部 連附件 () 生產統籌部 連附件
 () 質檢部 連附件 () 會計部 連附件 () 報關組 連附件 () 其他 _____ 連附件

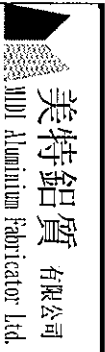
分發香港各部門：

- () 行政部 連附件 () 會計部 連附件 () 統籌部 連附件 () 工程部地盤科文 連附件
 (X) 採購部 連附件 () QS 部 連附件 () 維修部 連附件 () 其他 _____ 連附件

傳遞編號：HK - (FTP)

發件人簽署：

項目經理簽署：P.P.



工程號:

J-835

計算:

曾建平

日期:

02/05/2019

送呈:

施哥

地盤名稱:

將軍澳66D平台

核對:

日期:

副本:

地盘用玻璃B.M.表

項目類別:

A & A WORKS

批准:

日期:

A/C Code:

BM編號:

修改版次:


總計玻璃面積 (平方米): 37.250

此BM依據

序號	修改內容	玻璃編號	顏色與類型	厚度 (mm)	玻璃尺寸		數量 (塊)	總面積 (平方米)	備注
					寬度W (mm)	高度H (mm)			
1		J835-G03			2138	424	2	1.81	梗玻 (詳見加工圖J835-GI.01)
2		J835-G04			1087	424	1	0.46	梗玻 (詳見加工圖J835-GI.01)
3		J835-G08			880	3007	2	5.29	梗玻 (詳見加工圖J835-GI.01)
4		J835-G09			1105	3007	2	6.65	梗玻 (詳見加工圖J835-GI.02)
5		J835-G10			1105	534	2	1.18	梗玻 (詳見加工圖J835-GI.02)
6		J835-G11			867	2306	2	4.00	梗玻 (詳見加工圖J835-GI.03)
7		J835-G11R			867	2306	2	4.00	梗玻 (詳見加工圖J835-GI.04)
8		J835-G12			865	2306	1	1.99	梗玻 (詳見加工圖J835-GI.03)
9		J835-G14			677	2306	1	1.56	梗玻 (詳見加工圖J835-GI.03)
10		J835-G14R			677	2306	1	1.56	梗玻 (詳見加工圖J835-GI.04)
11		J835-G15			609	2306	1	1.40	梗玻 (詳見加工圖J835-GI.03)
12		J835-G15R			609	2306	1	1.40	梗玻 (詳見加工圖J835-GI.04)
13		J835-G16			590	2515	4	5.94	梗玻 (詳見加工圖J835-GI.01)
總計:							22	37.25	

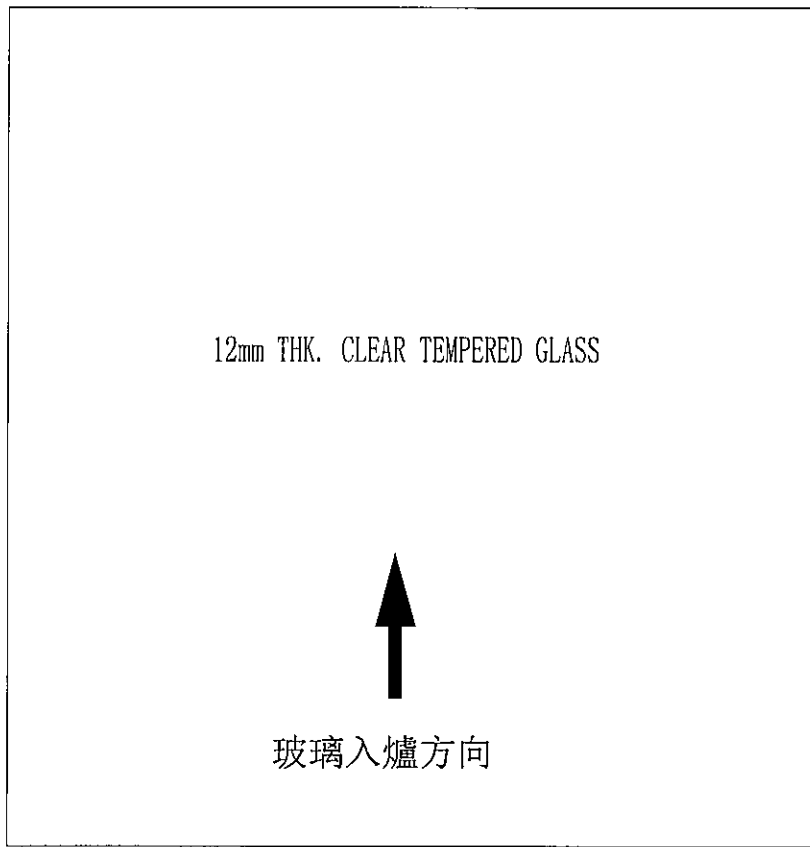
加工注意事項:

- 1) 本表中所有玻璃對角線尺寸偏差要求不超過正負2mm。
- 2) 本表中所有玻璃要求粗磨邊及精磨邊處理並倒棱角。
- 3) 本表中不同種類玻璃參照玻璃加工圖加工。
- 4) 本表中所有強化玻璃均需HEAT SOAK TEST。
- 5) 本表中所有強化玻璃之入爐方向均以寬度方向進人。
- 6) 本表中所有玻璃成品均需注明室內外面及其玻璃編號，以便識別。
- 7) 本表中所有玻璃成品均需要做好保護。
- 8) 請出貨前3天，須與地盤負責人聯絡溝通，以安排入關。

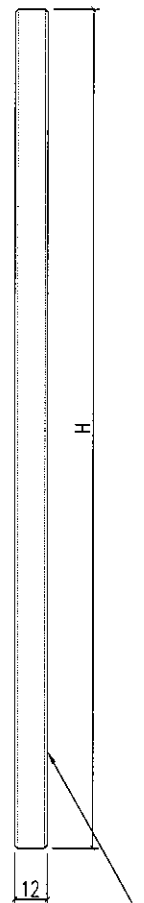
 美特鋁質 有限公司 MIDI Aluminium Fabricator Ltd.				類別	物料號			
				制圖	曾建平	2019.05.02	圖號	J835-GL01
修改				復核			數量	見下表
日期				批准			位置	

玻璃編號	厚度(mm)	玻璃尺寸		數量 (塊)	備註
		寬度W(mm)	高度H(mm)		
J835-G03	12mm	2138	424	2	
J835-G04		1087	424	1	
J835-G08		880	3007	2	
J835-G16		590	2515	4	

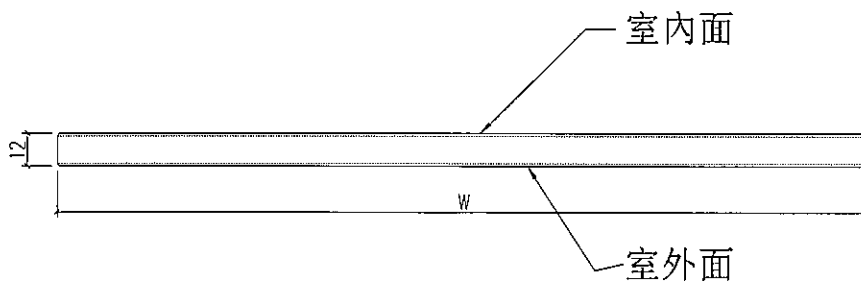
頂



底



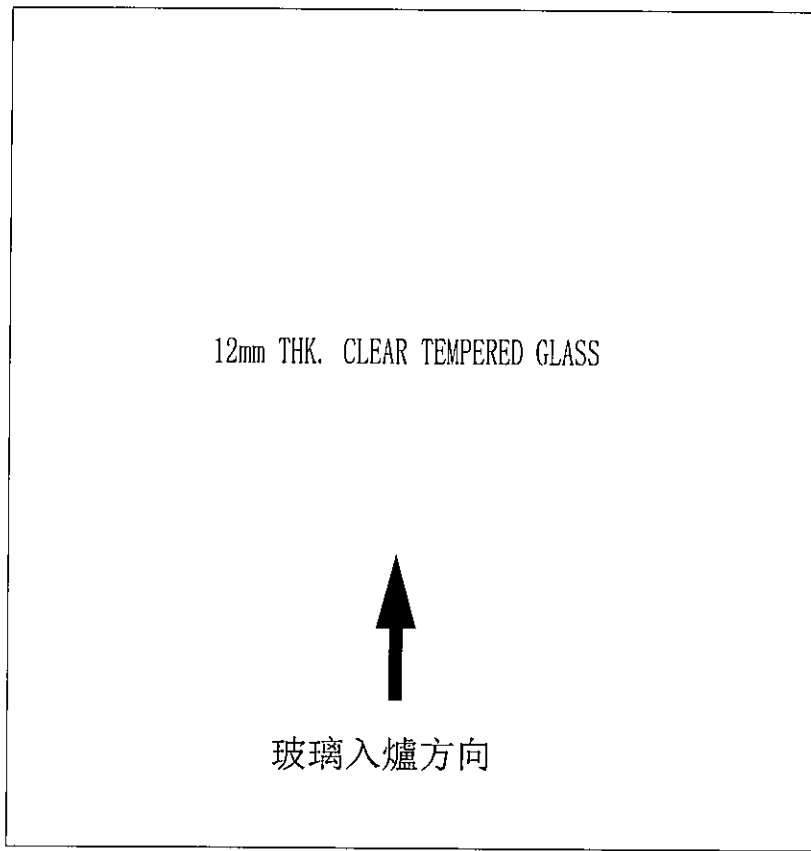
室外面



工程號	J-835	地盤	將軍澳天晉平臺	附 件
名稱	玻璃加工圖		探用	
材料	12mm THK. CLEAR TEMPERED GLASS		地盤	
顏色	--		工廠	

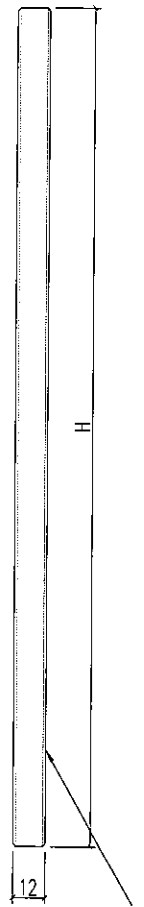
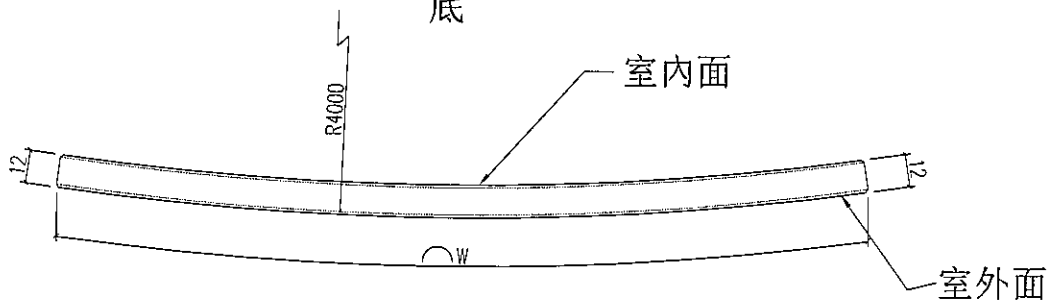
 美特鋁質 有限公司 MIDI Aluminium Fabricator Ltd.				類別	物料號				
				制圖	曾建平	2019.05.02	圖號 J835-GL02		
修改				復核			數量 見下表		
日期				批准			位置		
玻璃編號	厚度(mm)	玻璃尺寸		數量 (塊)	備註				
		寬度W(mm)	高度H(mm)						
J835-G09	12mm	1105	3007	2					
J835-G10		1105	534	2					

頂




玻璃入爐方向

底

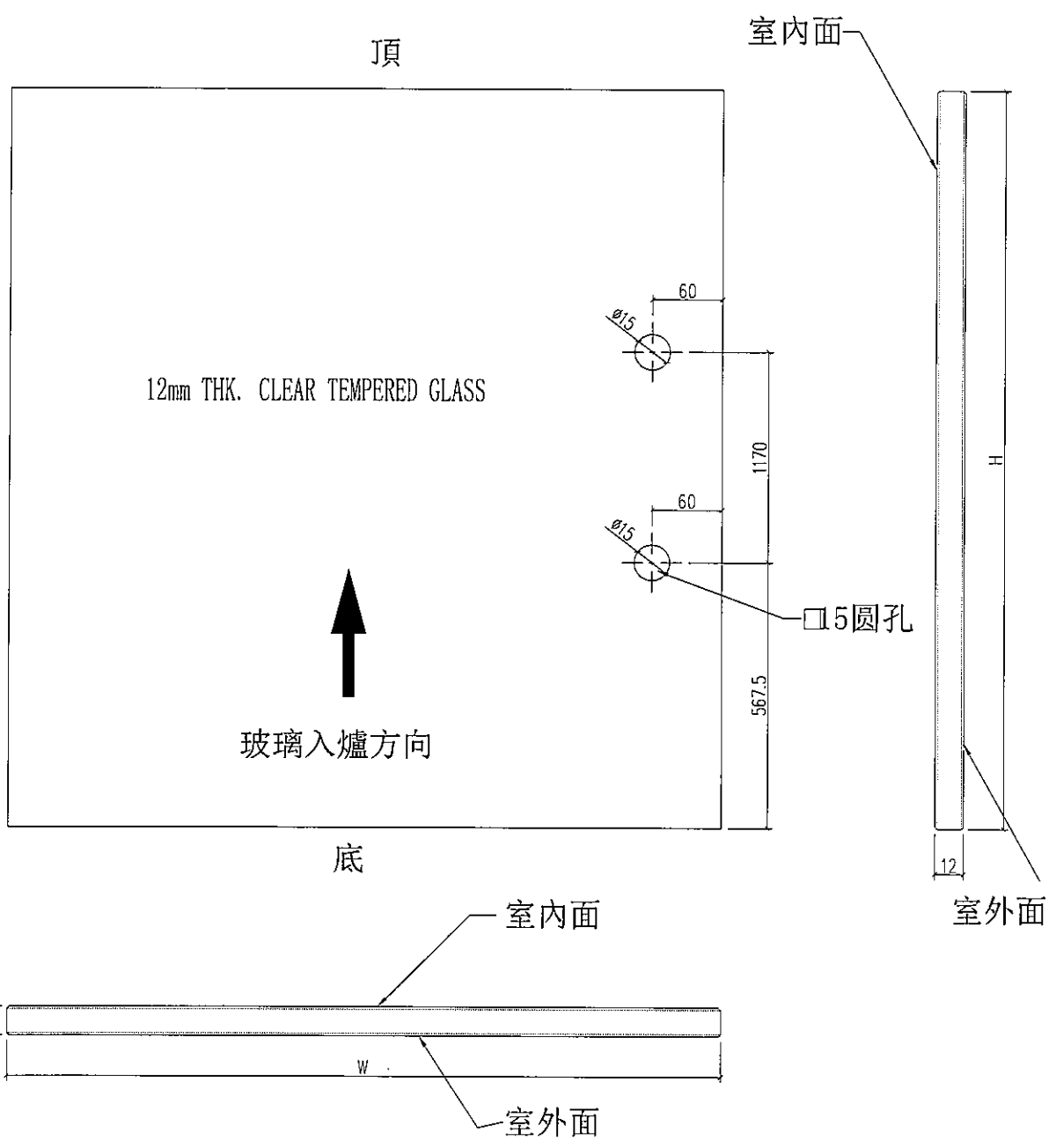


室外面

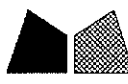
工程號	J-835	地盤	將軍澳天晉平臺	附 件
名稱	玻璃加工圖		採用	
材料	12mm THK. CLEAR TEMPERED GLASS		地盤	
顏色	-		工廠	

 美特鋁質 有限公司 MIDI Aluminium Fabricator Ltd.				類別	物料號			
				制圖	曾建平	2019.05.02	圖號	J835-GL03
修改				復核			數量	見下表
日期				批准			位置	

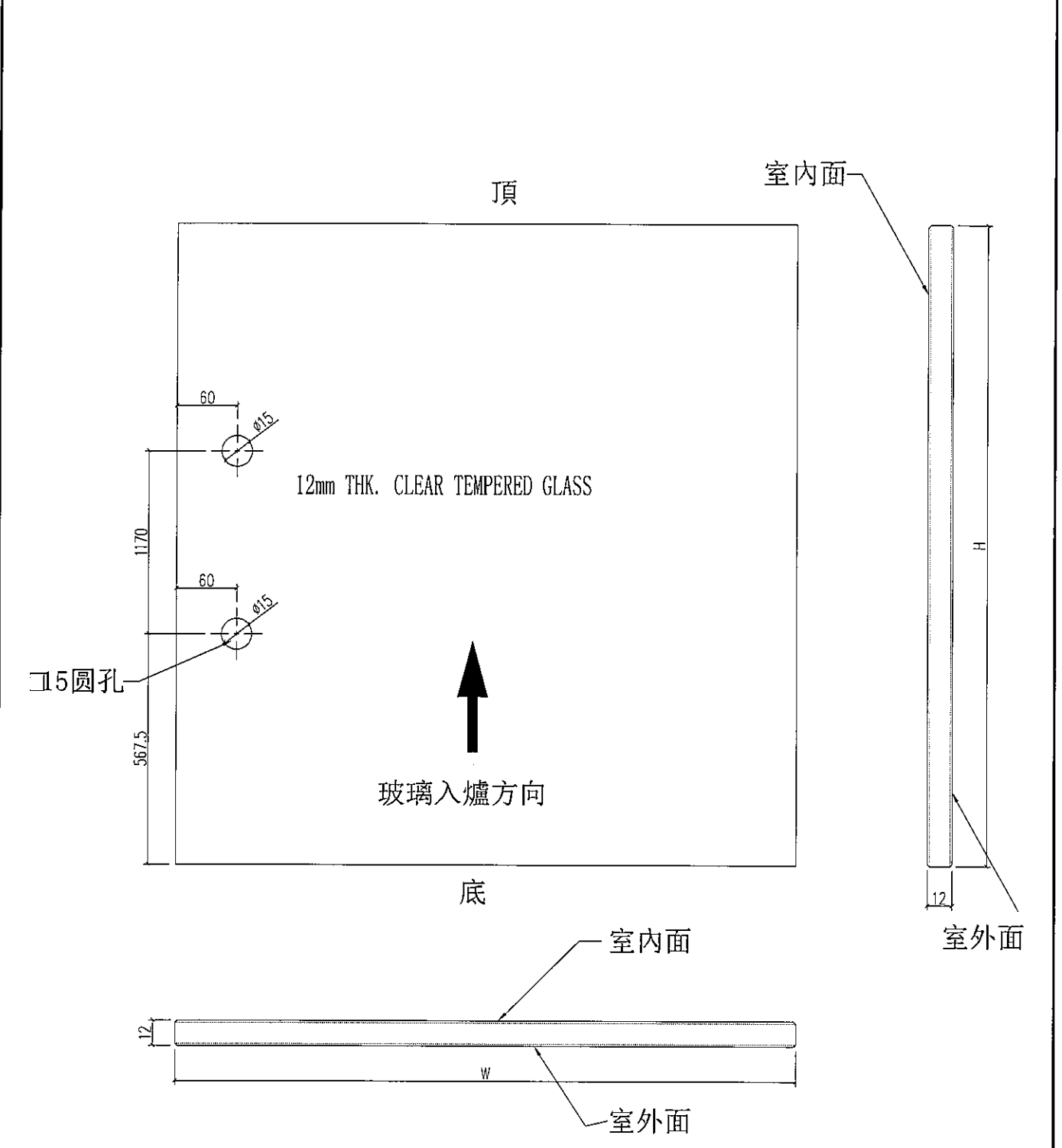
玻璃編號	厚度(mm)	玻璃尺寸		數量 (塊)	備註
		寬度W(mm)	高度H(mm)		
J835-G11	12mm	867	2306	2	
J835-G12		865	2306	1	
J835-G14		677	2306	1	
J835-G15		609	2306	1	



工程號	J-835	地盤	將軍澳天晉平臺	附 件
名稱	玻璃加工圖		採用	
材料	12mm THK. CLEAR TEMPERED GLASS		地盤	
顏色	--		工廠	

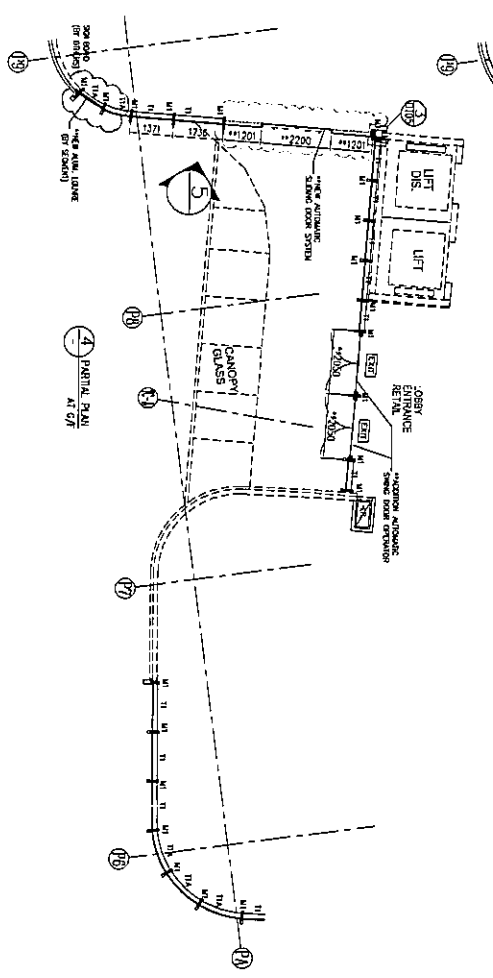
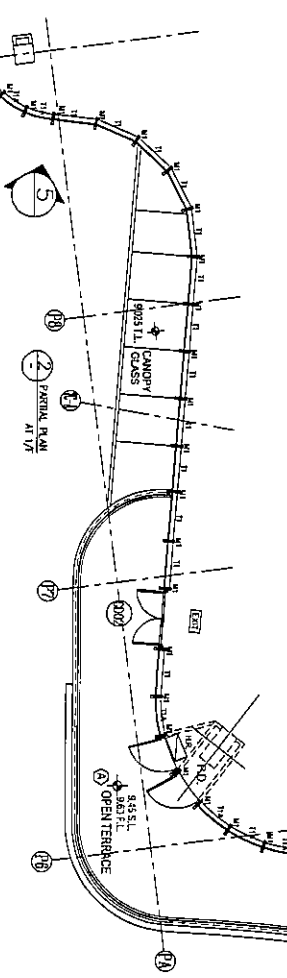
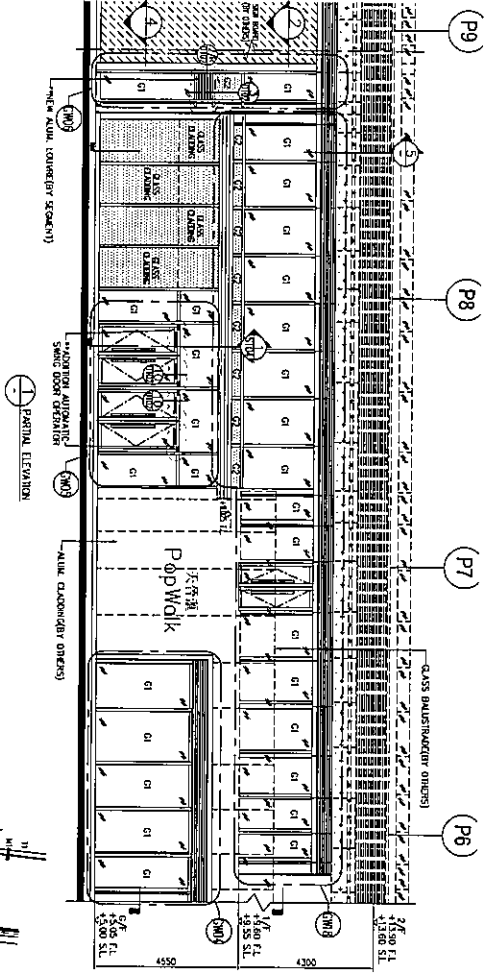
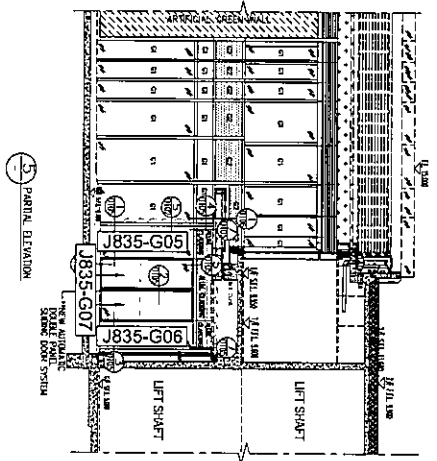
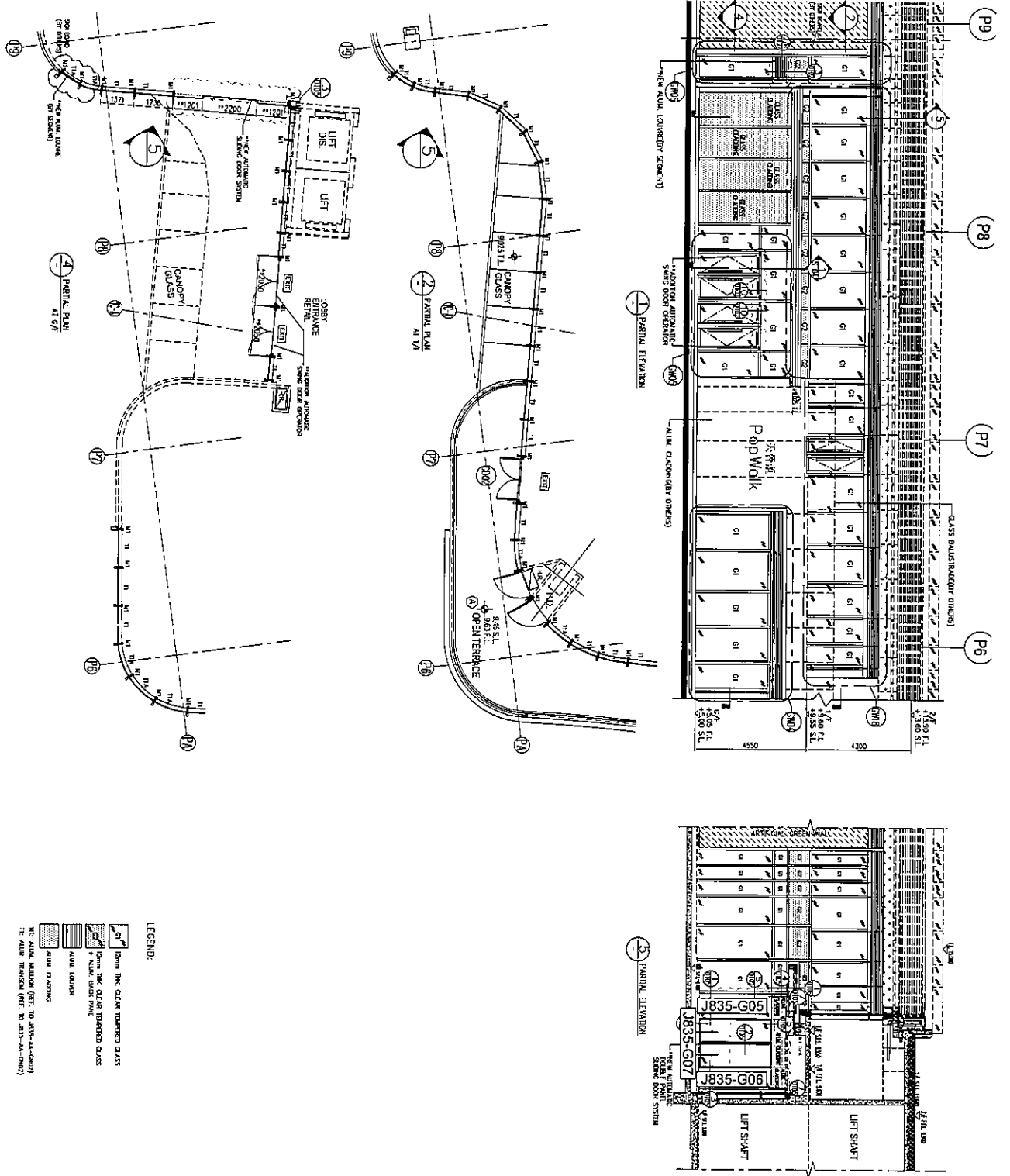
 美特鋁質 有限公司 MIDI Aluminium Fabricator Ltd.				類別	物料號			
				制圖	曾建平	2019.05.02	圖號	J835-GL04
修改				復核			數量	見下表
日期				批准			位置	

玻璃編號	厚度(mm)	玻璃尺寸		數量 (塊)	備註
		寬度W(mm)	高度H(mm)		
J835-G11R	12mm	867	2306	2	
J835-G14R		677	2306	1	
J835-G15R		609	2306	1	

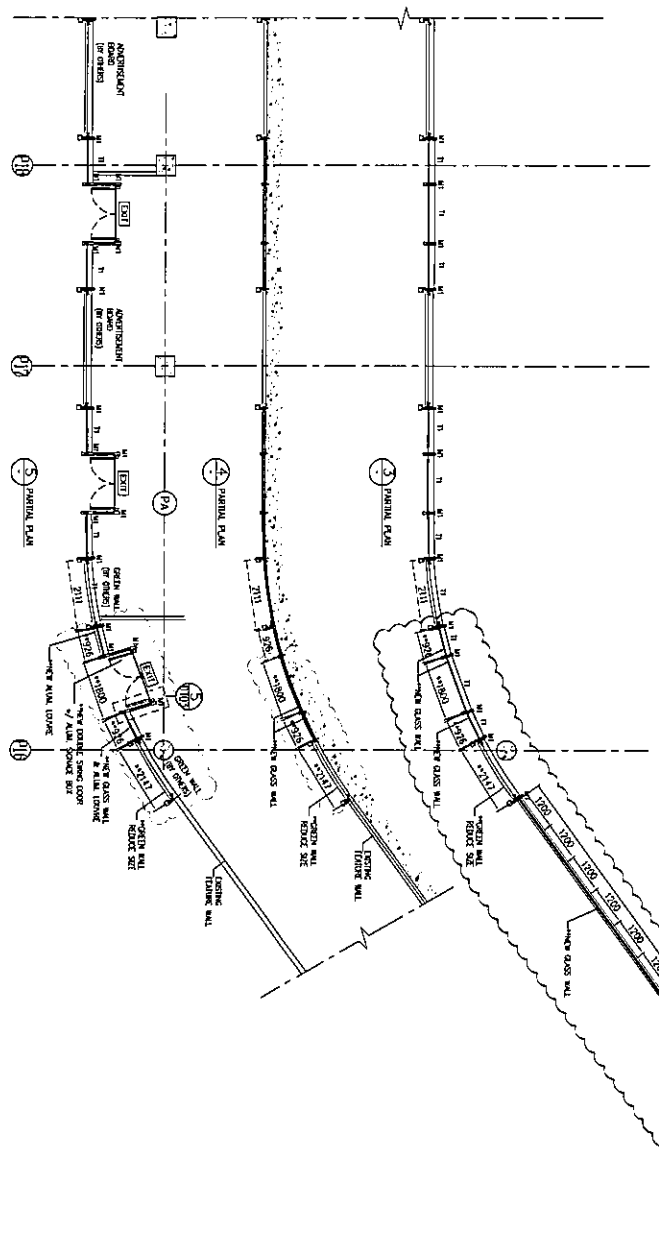







工程號	J-835	地盤	將軍澳天晉平臺	附 件
名稱	玻璃加工圖		探用	
材料	12mm THK. CLEAR TEMPERED GLASS		地盤	
顏色	--		工廠	

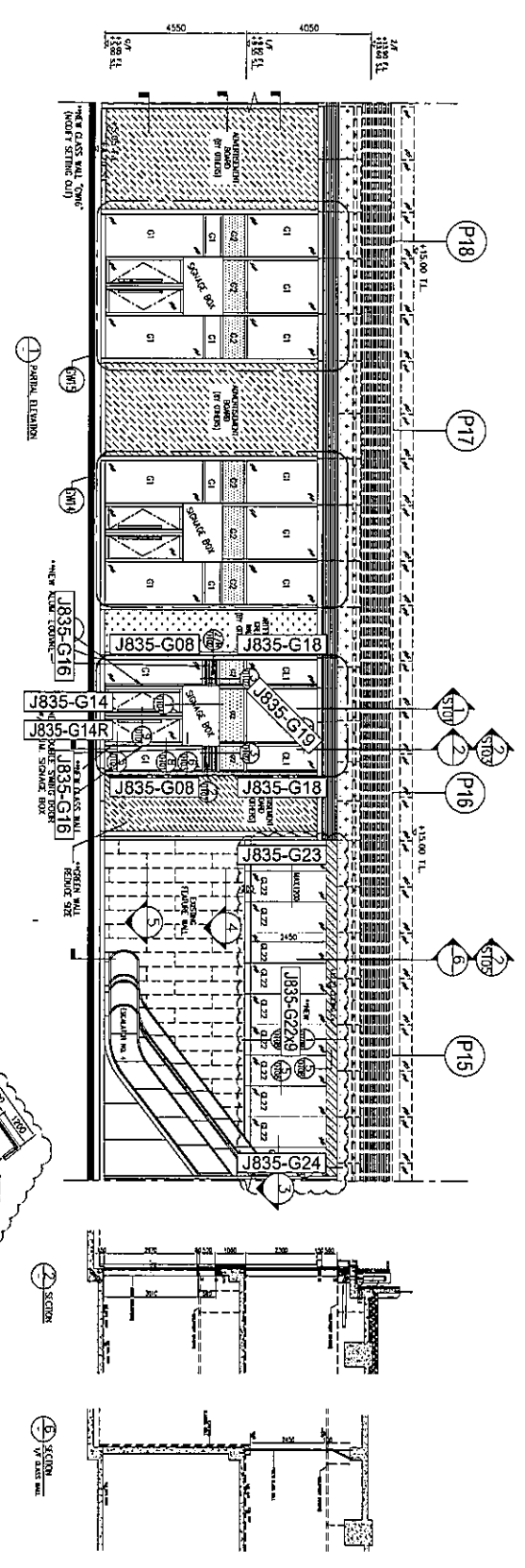
工程號: J835	窗號: -	數量: -	繪圖: 曾建平	日期: 2019.05.02	批准: 地盤	名稱: 玻璃位置圖	圖号: J835-LK11
地點: 將軍澳60D平台	顏色: -	位置: -	校核: -	日期: -	採用: 工廠	版本: -	版本: -



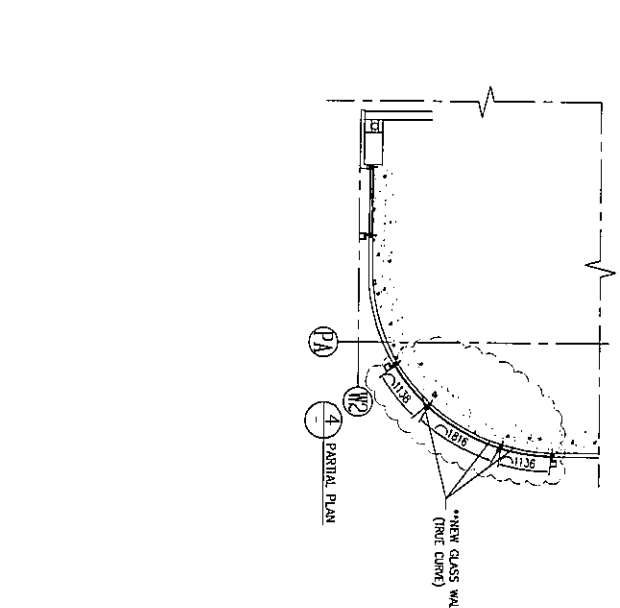
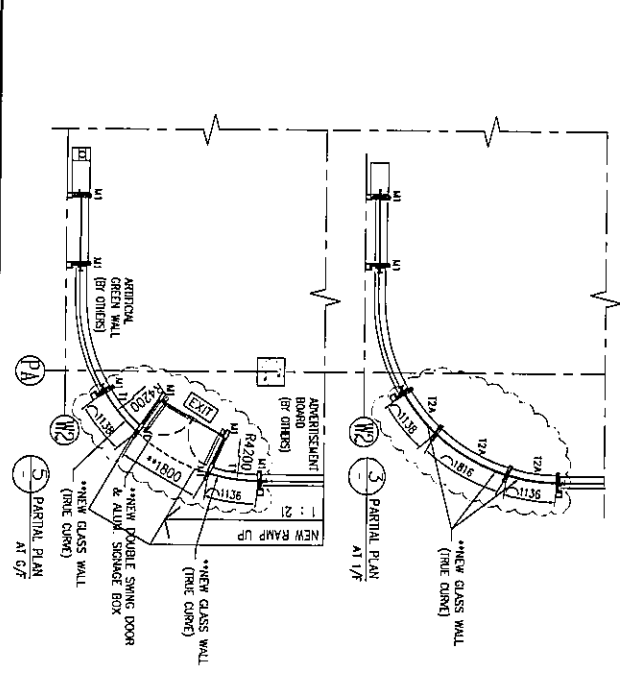
工程號: J835	窗號: -	數量: -	繪圖: 曾建平	日期: 2019.05.02	批准:	日期:	名稱: 玻璃位置圖	圖号: J835-LK12
地點: 將軍澳600平台	顏色: -	位置: -	校核: -	日期:	採用: 地盤	工廠口	版次:	版次:



- LEGEND
-  10mm THK CLEAR TEMPERED GLASS
 -  11.150mm THK ALUM. BACK PANEL
 -  11.150mm THK ALUMINIUM THERMO GLASS
 -  12.12.500(2)mm THK ALUM. WINDOW
 -  12.12.500(2)mm THK ALUM. WINDOW (REF. TO 433-A1-C002)



工程號: J835	窗號: -	數量: -	繪圖: 曾建平	日期: 2019.05.02	批准: -	日期: -	名稱: 玻璃位置圖	圖号: J835-LK13
地點: 將軍澳660平台	顏色: -	位置: -	校核: -	日期: -	採用: 地盤	工廠: -	版次: -	版次: -



LEGEND:

- GL 12mm THK. CLEAR TEMPERED GLASS
- GL 12mm THK. CLEAR TEMPERED GLASS + ALUM. BACK PANEL
- GL 8+1.5PVB+8mm THK. LAMINATED TEMPERED GLASS
- ALUM. LOUVER

M1: ALUM. MULLION (REF. TO J835-AA-GN02)
T1: ALUM. TRANSOM (REF. TO J835-AA-GN02)
T2A: ALUM. TRANSOM (REF. TO J835-AA-(7)/0108)

